

Conjoncture à fin avril 2018

Industrie, services marchands et bâtiment

Le 14 mai 2018

- **En avril, la production industrielle accélère un peu.** La chimie, l'aéronautique, les équipements électriques et électroniques, sont très dynamiques. La production automobile baisse.

Les livraisons augmentent.

Les chefs d'entreprise prévoient une stabilisation de l'activité en mai.

- **L'activité des services progresse à nouveau vivement, notamment dans le conseil, l'ingénierie et la publicité.** L'intérim ralentit.

Les effectifs continuent de progresser assez rapidement.

Les chefs d'entreprise s'attendent à une croissance moins soutenue en mai.

- **Le bâtiment est dynamique,** dans le gros œuvre particulièrement.

Selon les chefs d'entreprise, la progression de l'activité serait de moindre ampleur en mai.

Dans l'industrie, l'ICA* s'établit à 102 en avril, après 103 en mars.

Dans les services, l'ICA* s'établit à 102 en avril, après 103 en mars.

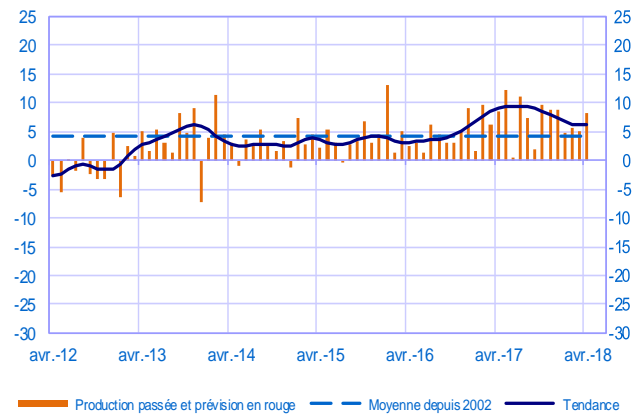
Dans le bâtiment, l'ICA* s'établit à 104 en avril, après 105 en mars.

Selon l'indicateur synthétique mensuel d'activité (ISMA), **le produit intérieur brut progresserait de 0,3 % au second trimestre 2018** (première estimation).

* Indice du climat des affaires calculé à partir des données de l'enquête, retraitées CVS-CJO et lissées sur cinq mois

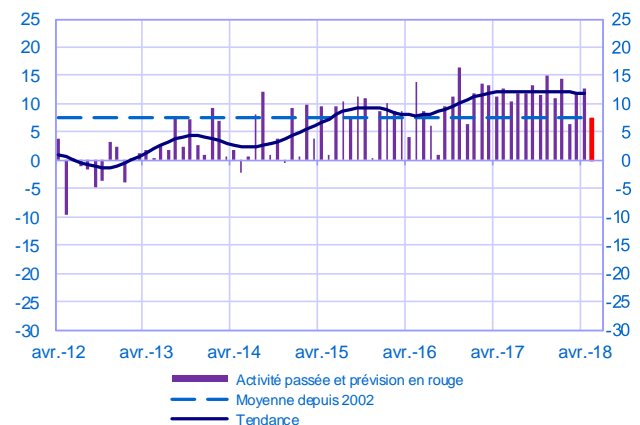
Opinion sur l'évolution de la production dans l'industrie*

Solde d'opinion en CVS-CJO



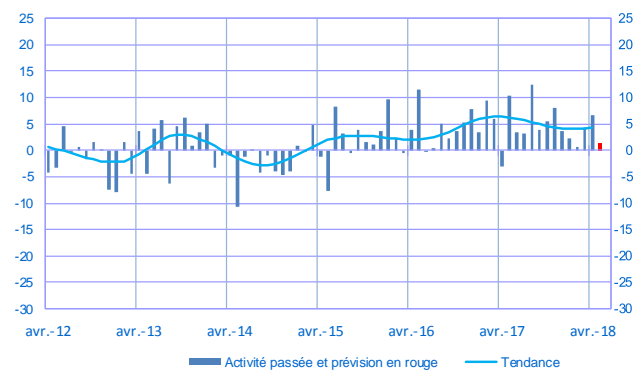
Opinion sur l'évolution de l'activité dans les services*

Solde d'opinion en CVS-CJO



Opinion sur l'évolution de l'activité dans le bâtiment*

Solde d'opinion en CVS-CJO



* En évolution, un solde d'opinion positif (négatif) correspond à une hausse (baisse)

Industrie manufacturière

	juin-17	juil-17	août-17	sept-17	oct-17	nov-17	déc-17	janv-18	févr-18	mars-18	avr-18	mai-18
Évolution												Prévision
Production	1	11	7	2	10	9	9	5	6	5	8	0
Livraisons	1	14	8	6	11	9	10	6	6	5	7	
Commandes globales	6	13	9	10	12	11	19	3	10	5	8	
Effectifs	4	4	2	5	4	5	3	4	4	3	4	
Prix des produits finis	3	1	2	3	4	4	3	5	4	3	3	
Prix matières premières	4	4	4	6	7	6	6	6	6	5	4	
Situation												
Carnets de commandes	20	20	21	21	24	24	24	23	23	19	23	
Stocks produits finis	0	-1	0	-1	0	0	1	2	0	2	3	
Taux d'utilisation des capacités production	79,8	80,1	80,8	80,1	80,6	80,9	81,7	80,5	80,6	80,5	80,6	
Trésorerie	14	14	13	13	13	13	13	13	13	12	13	

Services marchands

	juin-17	juil-17	août-17	sept-17	oct-17	nov-17	déc-17	janv-18	févr-18	mars-18	avr-18	mai-18
Évolution												Prévision
Activité	10	12	12	13	12	15	11	14	6	12	13	7
Demande globale	10	13	15	13	11	14	12	15	9	13	14	
Prix	1	-1	-1	0	1	0	1	2	2	2	2	
Effectifs	7	4	7	8	9	9	8	9	7	8	9	
Situation												
Trésorerie	17	22	19	18	18	19	22	18	17	16	17	

Bâtiment

	juin-17	juil-17	août-17	sept-17	oct-17	nov-17	déc-17	janv-18	févr-18	mars-18	avr-18	mai-18
Évolution												Prévision
Activité	4	3	12	4	5	8	4	2	1	4	7	1
Prix des devis	2	1	2	2	3	3	1	3	3	3	3	
Effectifs	3	2	2	3	1	2	2	3	2	3	3	
Situation												
Carnets de commandes	19	19	21	22	22	25	24	21	24	23	24	

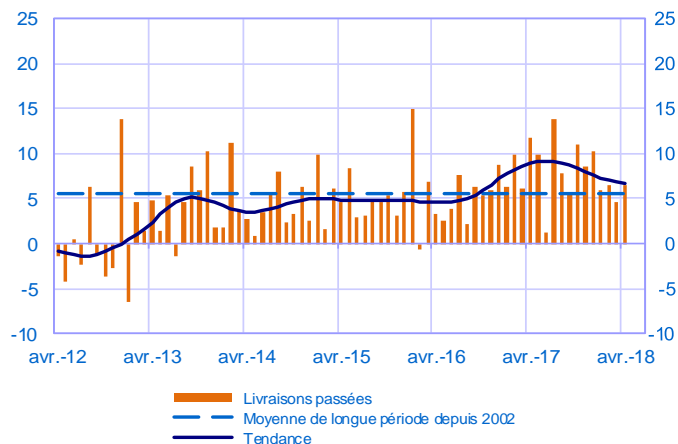
Notes :

- En évolution, un solde d'opinion positif (négatif) correspond à une hausse (baisse).
- Le dernier point correspond aux prévisions des chefs d'entreprise sur la production ou l'activité à venir.
- Les séries sont révisées mensuellement. Elles prennent en compte des données brutes de collecte complémentaire et l'actualisation, en fonction des dernières données disponibles, des coefficients CVS-CJO. Les ICA des mois précédents sont ensuite révisés en conséquence.

Industrie manufacturière

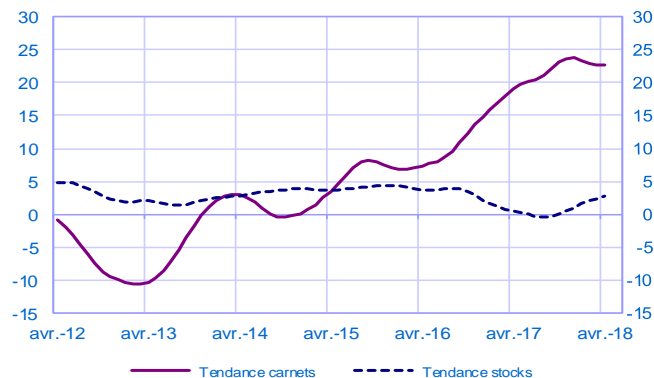
Évolution des livraisons

Solde d'opinion en CVS-CJO



Stocks et carnets de commandes (situation)

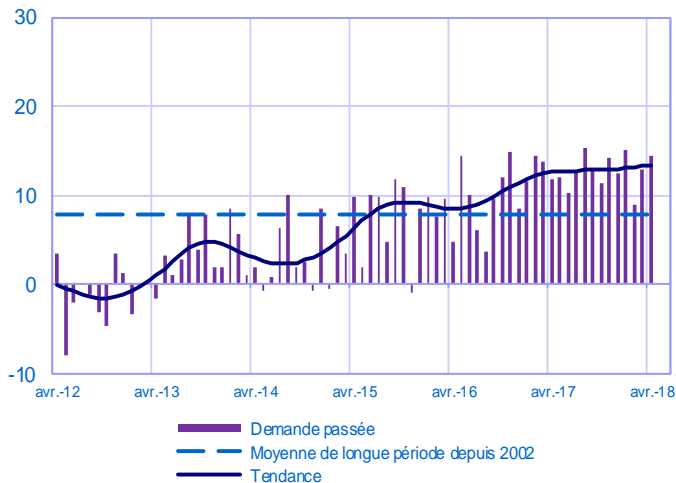
Solde d'opinion en CVS-CJO



Services marchands

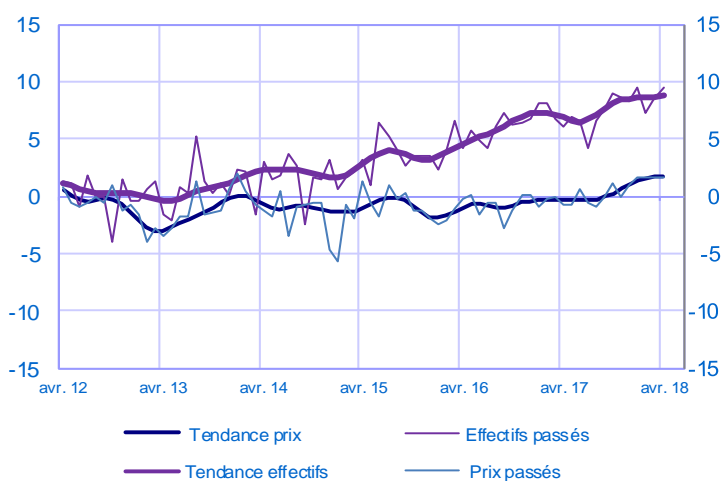
Évolution de la demande globale

Solde d'opinion en CVS-CJO



Évolution des prix et des effectifs

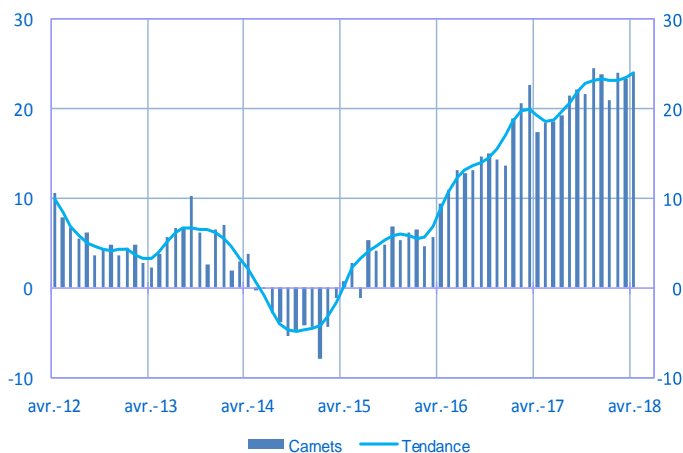
Solde d'opinion en CVS-CJO



Bâtiment

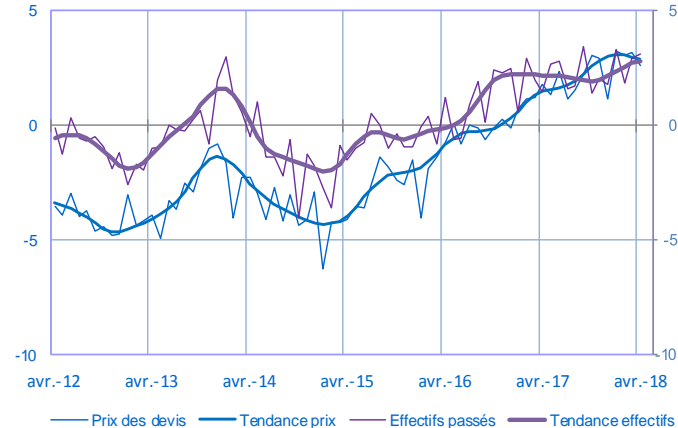
Carnets (situation)

Solde d'opinion en CVS-CJO



Évolution des prix des devis et des effectifs

Solde d'opinion en CVS-CJO



Pour en savoir plus, voir le [détail](#) sectoriel, la [méthodologie](#), le [calendrier des publications](#), les [contacts](#) et toutes les séries publiées par la Banque de France sont accessibles à l'adresse [WEBSTAT Banque de France](#)