

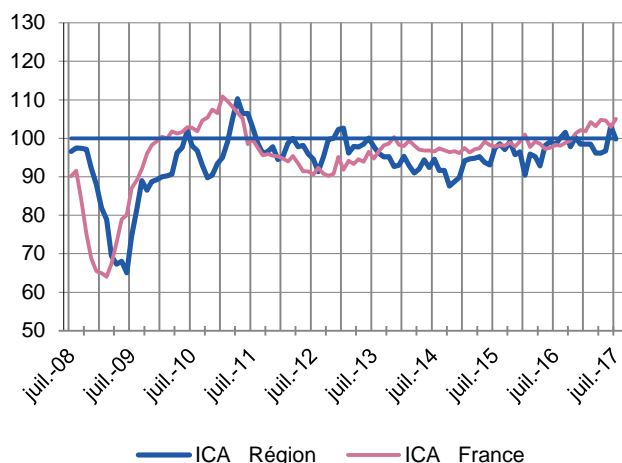
Pas si franc

## Enquêtes mensuelles

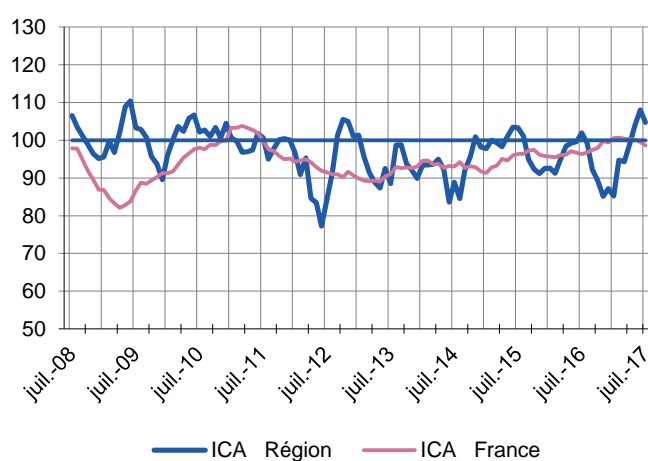
### Indicateurs du Climat des Affaires

Un indicateur du climat des affaires permet une lecture rapide et synthétique de la situation conjoncturelle. Il résume le mouvement d'ensemble des soldes d'opinion. En hausse, il traduit une amélioration du climat conjoncturel ; en baisse, une dégradation ; 100 = moyenne de longue période. L'historique des données étant moins ancien au niveau régional qu'au national, les analyses statistiques en composantes principales aboutissent mécaniquement à des niveaux différents – mais à des tendances comparables – des ICA entre les deux périmètres géographiques (régional et national).

#### Industrie



#### Services marchands



L'indicateur régional du climat des affaires dans l'industrie recule légèrement après sa forte progression du mois précédent.

L'indicateur régional du climat des affaires dans les services marchands lui aussi marque un repli qui ne fait qu'atténuer les bonnes tendances des mois précédents.

### Dernières enquêtes et statistiques nationales de la Banque de France

Enquête mensuelle de conjoncture – [Cliquer ici](#)

Investissements, marges et situation de trésorerie dans l'industrie, le commerce de gros et les travaux publics – [Cliquer ici](#)

Commerce de détail – [Cliquer ici](#)

Information sur les entreprises :

Défaillances d'entreprises – [Cliquer ici](#)

Accès des entreprises au crédit – [Cliquer ici](#)

Crédits par taille d'entreprises [Cliquer ici](#)



9%

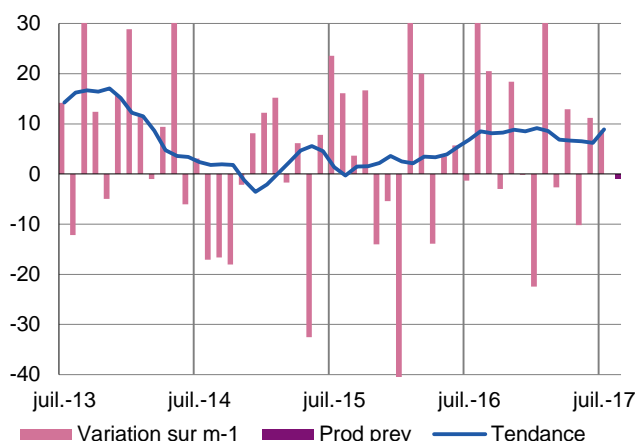
Poids des effectifs de l'industrie par rapport à la totalité des effectifs (source : ACOSS-URSSAF)

## Industrie

### Solidité

#### Production passée et prévisions

(en solde d'opinions CVS)



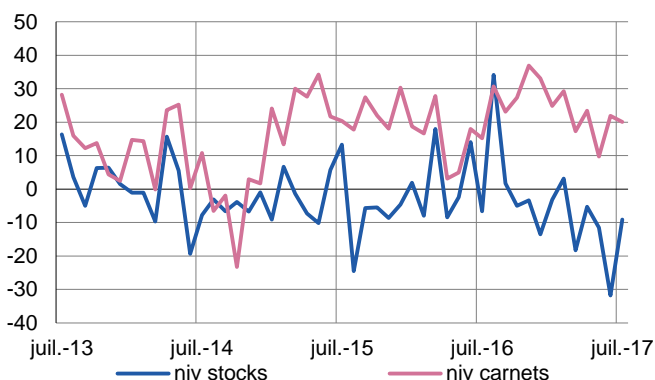
La tendance générale pour l'industrie demeure favorable.

Les évolutions mensuelles sont légèrement positives dans tous les secteurs.

Les prévisions d'activité sont plus mesurées avec les fermetures annuelles et quelques incertitudes dans plusieurs secteurs.

#### Situation des carnets et des stocks de produits finis

(en solde d'opinions CVS)

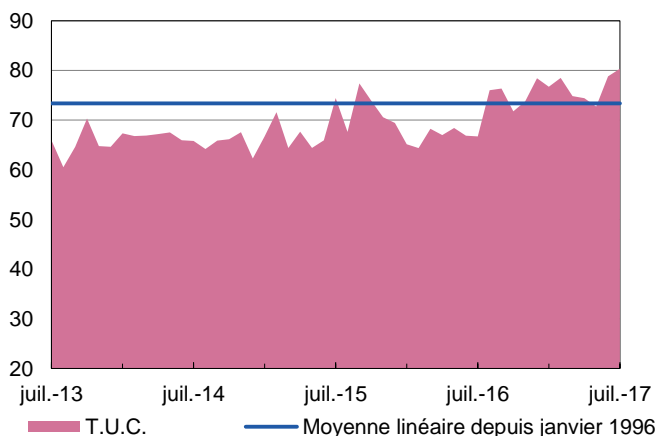


Les carnets de commandes, se contractent légèrement mais demeurent bien orientés dans de nombreux secteurs. Ils sont insuffisants dans certaines branches des autres produits industriels et de l'agroalimentaire.

Les stocks qui avaient fortement fléchi en juin notamment dans l'agroalimentaire ont été partiellement reconstitués mais demeurent limités dans certaines activités.

#### Utilisation des capacités de production

(en solde d'opinions CVS)



Le taux d'utilisation des capacités de production demeure en avance sur sa moyenne de longue période.

L'utilisation des outils de production atteint ainsi un bon niveau dans l'agroalimentaire et le matériel de transport, tandis que certaines branches des autres produits industriels conservent un rythme jugé insuffisant.



**35%**

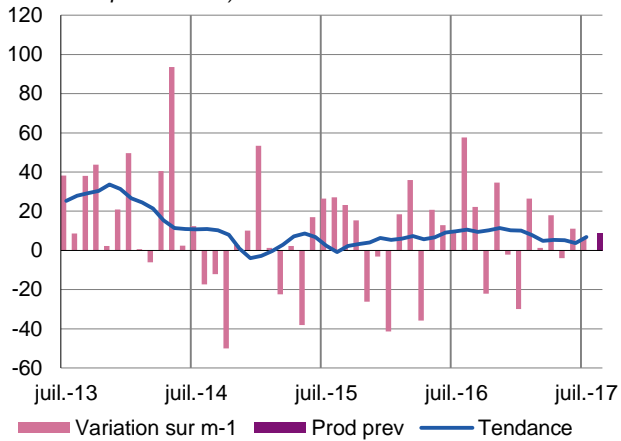
Poids des effectifs du sous-secteur dans la totalité de l'industrie.  
(source : ACOSS-URSSAF)

## Fabrication de denrées alimentaires et de boissons

Soutenu

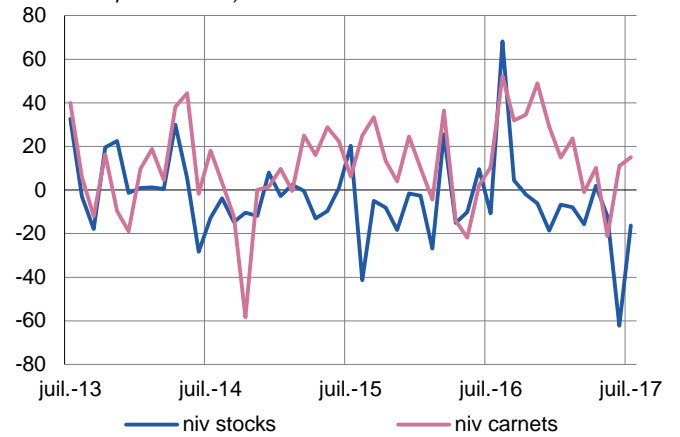
### Production passée et prévisions

(en solde d'opinions CVS)



### Situation des carnets et des stocks de produits finis

(en solde d'opinions CVS)



La production de l'agroalimentaire continue à progresser à son rythme saisonnier, à un niveau légèrement supérieur à un an d'intervalle.

Les carnets de commandes se sont de nouveau confortés. Les stocks sont encore assez faibles dans les boissons et jugés satisfaisants dans les autres branches.



**4%**

Poids des effectifs du sous-secteur dans la totalité de l'industrie  
(source : Pôle Emploi)

## Matériels de transport

En croisière

Le rythme d'activité très élevé a été maintenu, toujours soutenu par les carnets de commandes et par les dernières livraisons avant la pause estivale. Il est attendu au même niveau dès la reprise.



**57%**

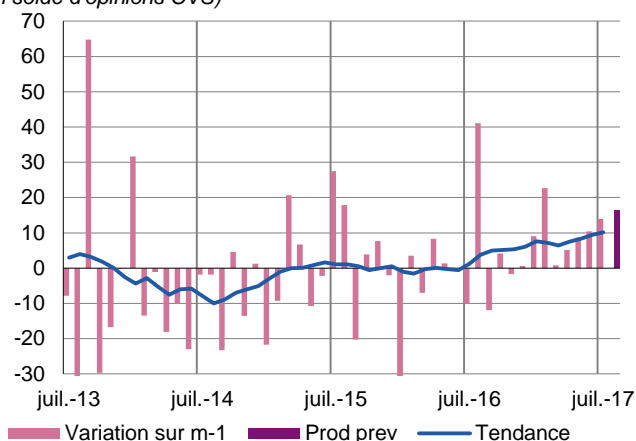
Poids des effectifs du sous-secteur dans la totalité de l'industrie  
(source : ACOSS-URSSAF)

## Autres produits industriels

Désormais favorable

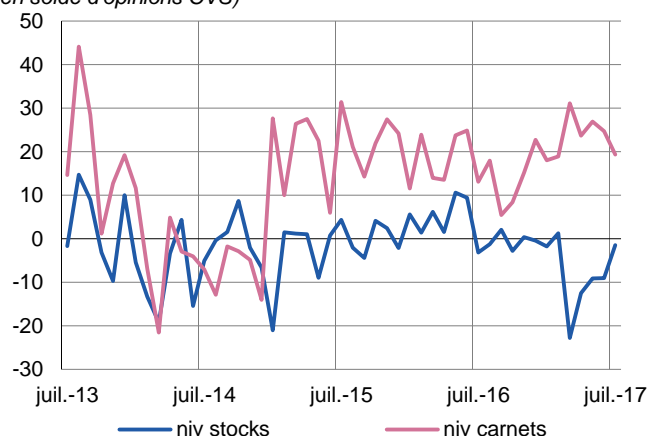
### Production passée et prévisions

(en solde d'opinions CVS)



### Situation des carnets et des stocks de produits finis

(en solde d'opinions CVS)



Le rythme du secteur conforte sa tendance plutôt favorable en conservant des évolutions contrastées selon les branches. Les carnets de commandes sont jugés positivement et les stocks continuent à se redresser, restant insuffisants dans quelques branches.

« Afin de tenir compte des évolutions économiques et toujours soucieuse de publier des données robustes et fiables, la Banque de France a actualisé, comme elle le fait périodiquement, le format des rubriques de ses publications « Tendances régionales ». Des modifications du périmètre de certains commentaires peuvent en résulter, allant parfois jusqu'à la suppression d'une rédaction détaillée spécifique pour quelques sous-secteurs ; dans ce cas cependant, les données sous-jacentes sont toujours exploitées, dans le cadre plus large du secteur englobant le sous-secteur considéré et du commentaire qui le concerne. Bien sûr, Tendances régionales vous permet toujours d'accéder directement à l'Enquête mensuelle de conjoncture (EMC), dans laquelle vous trouverez l'analyse nationale de la conjoncture par la Banque de France. »



**74%**

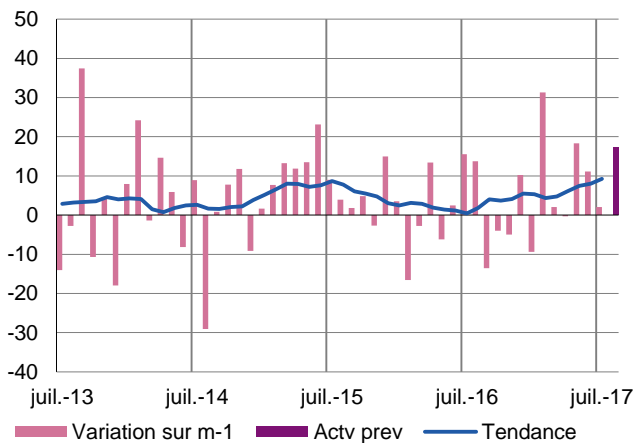
Poids des effectifs des Services Marchands par rapport à la totalité des effectifs  
(source : ACOSS-URSSAF)

## Services Marchands

Bien, mais moins intense

### Évolution globale

Activité passée et prévisions  
(en solde d'opinions CVS)

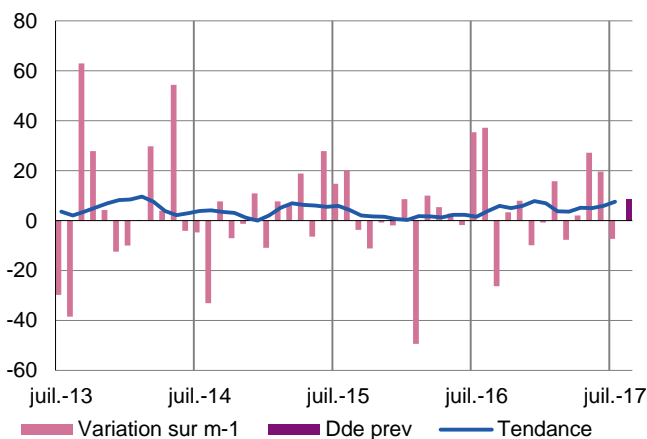


L'activité des services marchands demeure favorablement orientée mais progresse plus modérément d'un mois sur l'autre qu'au début de la saison touristique.

Les prévisions restent jugées favorables.

### Activités spécialisées, scientifiques et techniques, services administratifs et soutien

Évolution de la demande  
(en solde d'opinions CVS)



**Activités juridiques, comptables, de gestion, d'architecture, d'ingénierie, et d'analyse technique**

#### Location de véhicules

L'activité toujours dynamique marque néanmoins le pas en données cvs, principalement du fait d'une progression en volume moins sensible compte tenu des niveaux atteints les derniers mois.



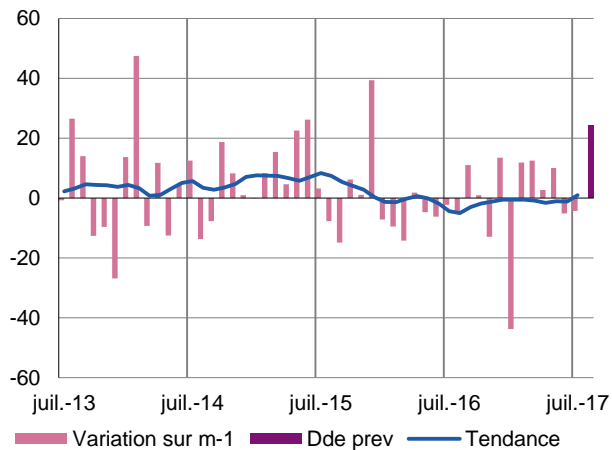
**74%**

Poids des effectifs des Services Marchands par rapport à la totalité des effectifs  
(source : ACOSS-URSSAF)

## Services Marchands

### Transports, hébergement et restauration

Activité passée et prévisions  
(en solde d'opinions CVS)



#### Transports et entreposage

Le secteur enregistre de nouveau de belles performances en hausse sensible sur les deux périodes de référence.

#### Hébergement et restauration

L'activité semble en revanche moins bien orientée en données cvs, avec l'évolution des modes de consommation.

## Contactez-nous :

### **Banque de France**

#### **Service des Affaires Régionales**

8, rue du sergent Casalonga

BP315

20177 AJACCIO CEDEX 1

#### **Téléphone :**

**04.95.51.72.50**

#### **Télécopie :**

**04.95.51.72.64**

Courriel : [0109-emc-ut@banque-france.fr](mailto:0109-emc-ut@banque-france.fr)

#### **Le rédacteur en chef :**

Thierry BERGER, Directeur des Affaires Régionales

#### **Le directeur de la publication :**

Benoît GRESS, Directeur Régional