

Conjoncture à fin octobre 2022

Industrie, services marchands et bâtiment

Le 9 novembre 2022

Données collectées du 27 octobre au 4 novembre 2022

Industrie

- Dans l'industrie, l'activité progresse légèrement en octobre, et de manière plus marquée dans la fabrication de machines et équipements, l'aéronautique, les équipements électroniques et informatiques, ainsi que l'industrie agro-alimentaire. À l'inverse, dans l'automobile, la filière bois-papier, la chimie, la plasturgie et le textile-habillement, l'activité s'inscrit en recul par rapport au mois précédent.

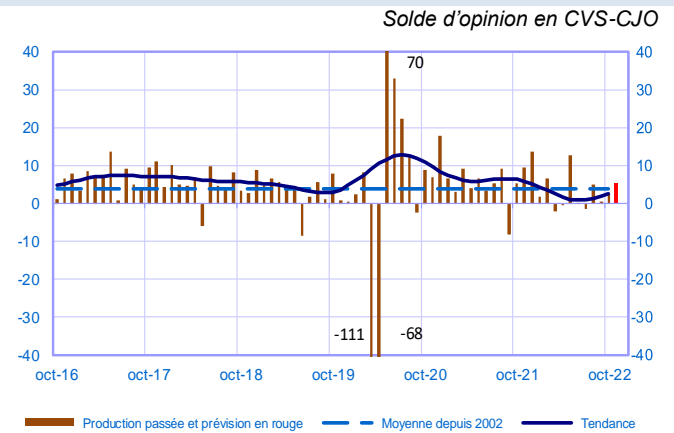
Selon les chefs d'entreprise interrogés, la hausse des prix des produits finis se poursuit ce mois-ci, mais avec une tendance au ralentissement.

Les carnets de commande se stabilisent, à un niveau supérieur à leur moyenne de long terme.

L'opinion sur la situation de trésorerie se dégrade à nouveau et se situe désormais à des niveaux très bas dans une perspective historique.

Pour le mois de novembre, les chefs d'entreprises interrogés anticipent une poursuite de la croissance de leur activité dans l'industrie.

Opinion sur l'évolution de la production dans l'industrie*



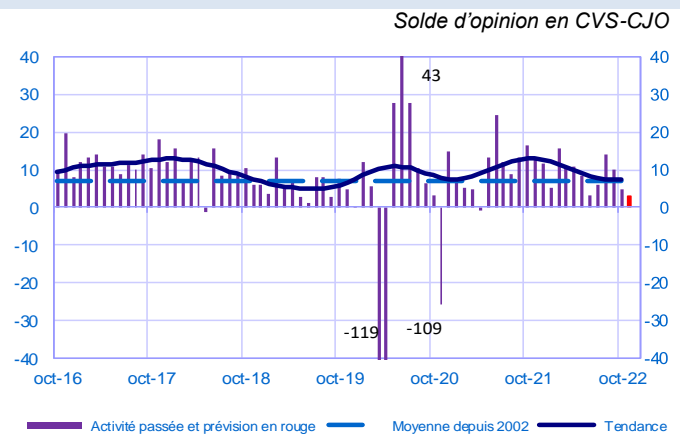
Services marchands

- Dans les services marchands, l'activité continue de progresser, mais à un rythme moins soutenu. Ce ralentissement concerne la plupart des secteurs ; il est cependant plus marqué dans les services d'information et certains services à la personne (coiffure, services à domicile), dont l'activité se contracte ce mois-ci. Ce recul concerne également les services de transport touchés par les pénuries de carburant, comme dans une moindre mesure, la location automobile.

Les chefs d'entreprise interrogés indiquent une poursuite de la hausse de leurs prix. Les effectifs continuent de croître à un rythme soutenu.

Les chefs d'entreprise s'attendent dans l'ensemble à une activité en légère progression pour le mois de novembre.

Opinion sur l'évolution de l'activité dans les services*



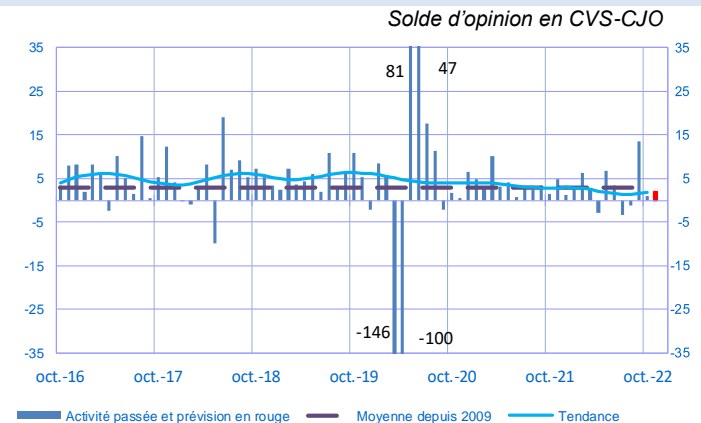
Bâtiment

- Dans le bâtiment, l'activité progresse peu, et se contracte même légèrement dans le gros œuvre.

Les carnets de commandes se dégradent, tout en demeurant supérieurs à leur moyenne de long terme. Les chefs d'entreprise signalent une poursuite de la hausse des prix des devis toutefois moins rapide qu'il y a quelques mois.

En novembre, l'activité évoluerait peu dans le bâtiment, avec une légère contraction du gros œuvre et une progression du second œuvre.

Opinion sur l'évolution de l'activité dans le bâtiment*



* En évolution, un solde d'opinion positif (négalif) correspond à une hausse (baisse). Les soldes d'opinion agrégés se situent entre les deux bornes -200 et +200.

Période sous revue : octobre 2022

Industrie

| | déc-21 | janv-22 | févr-22 | mars-22 | avr-22 | mai-22 | juin-22 | juil-22 | août-22 | sept-22 | oct-22 | nov-22 |
|---|--------|---------|---------|---------|--------|--------|---------|---------|---------|---------|-------------|------------------|
| Évolution | | | | | | | | | | | | Prévision |
| Production | 14 | 2 | 7 | -2 | 0 | 13 | 0 | -1 | 5 | 0 | 3 | 5 |
| Livraisons | 11 | 6 | 8 | -3 | 2 | 13 | 1 | 3 | 3 | 3 | 4 | |
| Commandes globales | 13 | 9 | 10 | -1 | 6 | 6 | 6 | 6 | 7 | 3 | 5 | |
| Effectifs | 5 | 5 | 5 | 3 | 4 | 4 | 4 | 3 | 5 | 7 | 5 | |
| Prix des produits finis | 15 | 24 | 16 | 23 | 29 | 24 | 20 | 15 | 14 | 16 | 14 | |
| Prix matières premières | 30 | 32 | 33 | 48 | 52 | 37 | 28 | 19 | 20 | 23 | 19 | |
| Situation | | | | | | | | | | | | |
| Carnets de commandes | 25 | 26 | 25 | 23 | 17 | 17 | 17 | 15 | 15 | 12 | 11 | |
| Stocks produits finis | -1 | -1 | -2 | -4 | -1 | 1 | -1 | 0 | 1 | 2 | 2 | |
| Taux d'utilisation des capacités production | 79,5 | 78,9 | 78,7 | 78,3 | 78,4 | 79,2 | 78,7 | 77,9 | 79,8 | 78,9 | 78,4 | |
| Trésorerie | 15 | 14 | 15 | 15 | 7 | 5 | 6 | 5 | 4 | 2 | 0 | |

Services marchands

| | déc-21 | janv-22 | févr-22 | mars-22 | avr-22 | mai-22 | juin-22 | juil-22 | août-22 | sept-22 | oct-22 | nov-22 |
|------------------|--------|---------|---------|---------|--------|--------|---------|---------|---------|---------|-----------|------------------|
| Évolution | | | | | | | | | | | | Prévision |
| Activité | 12 | 5 | 16 | 11 | 11 | 8 | 3 | 6 | 14 | 10 | 5 | 3 |
| Demande globale | 14 | 7 | 16 | 12 | 12 | 10 | 2 | 9 | 13 | 12 | 7 | |
| Prix | 6 | 7 | 9 | 10 | 15 | 15 | 12 | 13 | 9 | 11 | 11 | |
| Effectifs | 6 | 5 | 7 | 8 | 7 | 7 | 6 | 6 | 8 | 9 | 8 | |
| Situation | | | | | | | | | | | | |
| Trésorerie | 15 | 16 | 17 | 16 | 12 | 10 | 9 | 9 | 8 | 8 | 7 | |

Bâtiment

| | déc-21 | janv-22 | févr-22 | mars-22 | avr-22 | mai-22 | juin-22 | juil-22 | août-22 | sept-22 | oct-22 | nov-22 |
|----------------------|--------|---------|---------|---------|--------|--------|---------|---------|---------|---------|-----------|------------------|
| Évolution | | | | | | | | | | | | Prévision |
| Activité | 1 | 3 | 6 | 3 | -3 | 7 | 3 | -3 | -1 | 14 | 1 | 2 |
| Prix des devis | 18 | 25 | 19 | 28 | 35 | 28 | 27 | 23 | 22 | 26 | 22 | |
| Effectifs | 2 | 3 | 2 | 3 | 3 | 3 | 2 | 2 | 3 | 4 | 3 | |
| Situation | | | | | | | | | | | | |
| Carnets de commandes | 30 | 29 | 28 | 25 | 21 | 21 | 18 | 18 | 16 | 19 | 15 | |

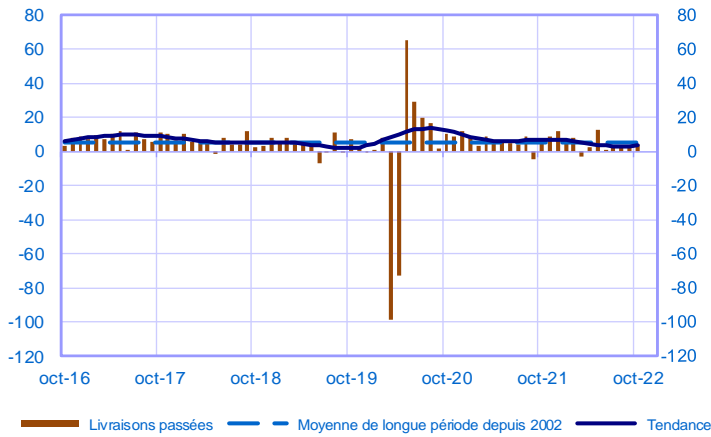
Notes :

- En évolution, un solde d'opinion positif (négatif) correspond à une hausse (baisse).
- Le dernier point correspond à l'opinion des chefs d'entreprise sur la prévision de production ou d'activité à court terme.
- Les séries sont révisées mensuellement. Elles prennent en compte des données brutes de collecte complémentaire et l'actualisation, en fonction des dernières données disponibles, des coefficients CVS-CJO.

Industrie

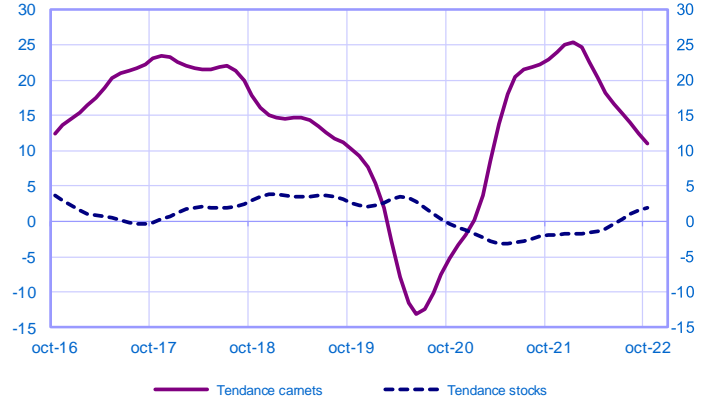
Évolution des livraisons

Solde d'opinion en CVS-CJO



Stocks et carnets de commandes (situation)

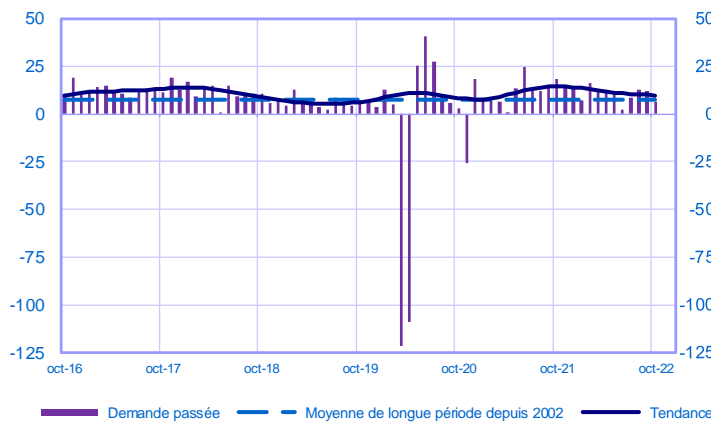
Solde d'opinion en CVS-CJO



Services marchands

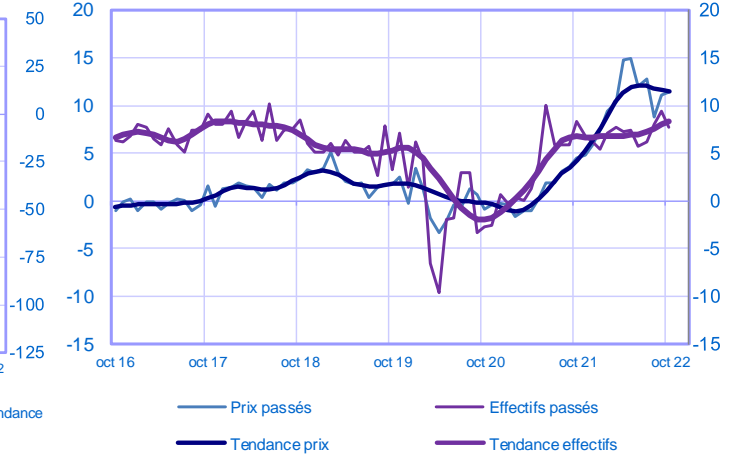
Évolution de la demande globale

Solde d'opinion en CVS-CJO



Évolution des prix et des effectifs

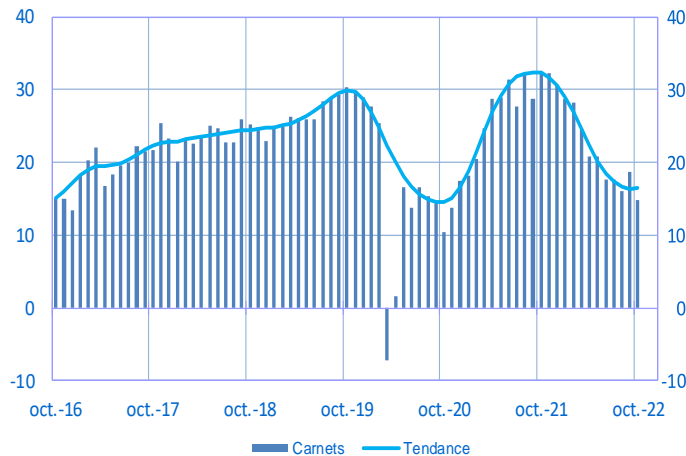
Solde d'opinion en CVS-CJO



Bâtiment

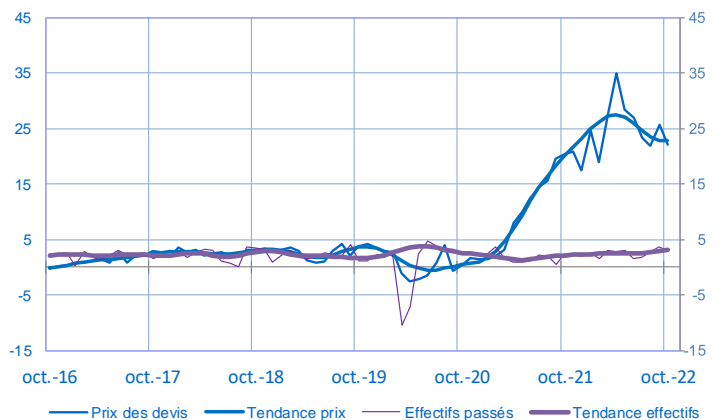
Carnets (situation)

Solde d'opinion en CVS-CJO



Évolution des prix des devis et des effectifs

Solde d'opinion en CVS-CJO



Pour en savoir plus, voir le [détail](#) sectoriel, la [méthodologie](#), le [calendrier des publications](#), les [contacts](#) et toutes les séries publiées par la Banque de France sont accessibles à l'adresse [WEBSTAT Banque de France](#)



« Avec la Banque de France, c'est écoute et dialogue... »