

Conjoncture à fin mai 2022

Industrie, services marchands et bâtiment

Le 14 juin 2022

Données collectées du 27 mai au 3 juin 2022

Industrie

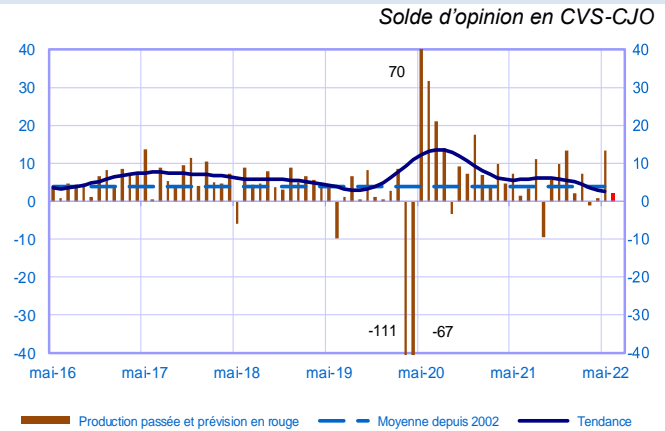
- Dans l'industrie, l'activité repart à la hausse en mai, tirée par la pharmacie et l'aéronautique ; l'automobile s'améliore ce mois-ci après quatre mois de forte baisse. L'agro-alimentaire est en léger repli.

Selon les chefs d'entreprise interrogés, les prix des matières premières continuent de croître à un rythme soutenu, mais moins rapidement qu'en avril. Le solde d'opinion sur l'évolution des prix des produits finis se tasse, tout en restant à un niveau élevé.

Les carnets de commande sont stables.

Selon les chefs d'entreprise, l'activité évoluerait peu en juin, mais ces perspectives sont entourées d'une forte incertitude en raison de la guerre en Ukraine et des difficultés d'approvisionnement.

Opinion sur l'évolution de la production dans l'industrie*



Services marchands

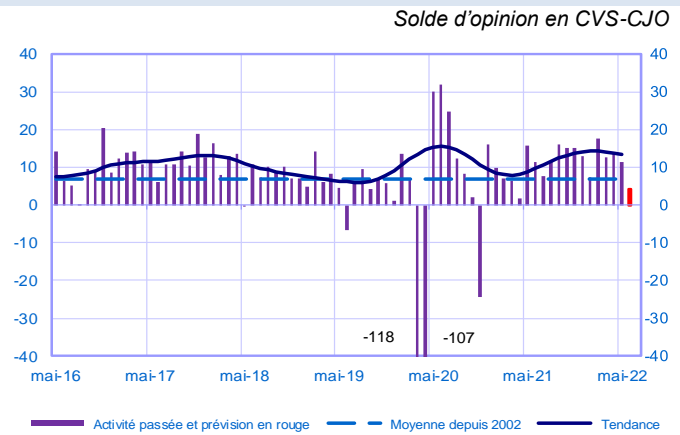
- Dans les services marchands, l'activité continue de s'améliorer en mai. La progression concerne à la fois les services aux particuliers (hébergement, restauration, location) et, dans une moindre mesure, les services aux entreprises.

Les chefs d'entreprise interrogés indiquent une poursuite de la hausse des prix. Les effectifs continuent de croître à un rythme soutenu.

L'opinion sur la trésorerie s'effrite de nouveau, revenant légèrement en-dessous de sa moyenne de long terme.

Selon les entreprises interrogées, l'activité continuerait de progresser en juin, mais à un rythme plus modéré.

Opinion sur l'évolution de l'activité dans les services*



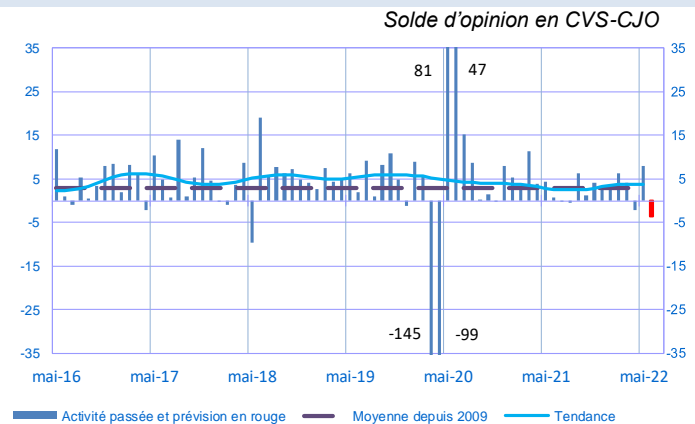
Bâtiment

- Dans le bâtiment, l'activité s'inscrit en nette hausse en mai, tant dans le gros œuvre que dans le second œuvre.

Les carnets de commandes sont stables, au-dessus de leur moyenne de long terme. Les chefs d'entreprise signalent une nouvelle hausse des prix des devis.

L'activité serait en léger repli en juin selon les chefs d'entreprise interrogés.

Opinion sur l'évolution de l'activité dans le bâtiment*



* En évolution, un solde d'opinion positif (négatif) correspond à une hausse (baisse). Les soldes d'opinion agrégés se situent entre les deux bornes -200 et +200.

Période sous revue : mai 2022

Industrie

	juil-21	août-21	sept-21	oct-21	nov-21	déc-21	janv-22	févr-22	mars-22	avr-22	mai-22	juin-22
Évolution												Prévision
Production	3	11	-10	6	10	13	2	7	-1	1	13	2
Livraisons	4	9	-5	7	9	12	6	8	-3	3	13	
Commandes globales	10	12	1	11	16	13	9	10	-1	6	6	
Effectifs	2	3	2	3	4	5	5	5	3	3	4	
Prix des produits finis	13	12	16	16	15	15	23	17	23	30	24	
Prix matières premières	25	27	32	34	32	30	33	34	49	52	36	
Situation												
Carnets de commandes	21	21	23	22	23	25	25	24	24	17	17	
Stocks produits finis	-3	-1	-1	-3	-2	-1	-1	-2	-4	-1	0	
Taux d'utilisation des capacités production	78,0	79,7	78,8	78,6	79,0	79,4	78,9	78,7	78,3	78,5	79,3	
Trésorerie	16	17	16	15	16	14	14	15	14	7	7	

Services marchands

	juil-21	août-21	sept-21	oct-21	nov-21	déc-21	janv-22	févr-22	mars-22	avr-22	mai-22	juin-22
Évolution												Prévision
Activité	8	12	16	15	15	13	7	17	13	14	11	4
Demande globale	9	15	18	18	16	15	9	17	13	15	11	
Prix	2	3	3	4	5	6	7	10	11	15	14	
Effectifs	5	5	8	9	8	7	6	8	8	7	8	
Situation												
Trésorerie	16	16	17	17	16	15	16	17	16	12	10	

Bâtiment

	juil-21	août-21	sept-21	oct-21	nov-21	déc-21	janv-22	févr-22	mars-22	avr-22	mai-22	juin-22
Évolution												Prévision
Activité	0	-1	6	1	4	3	4	6	4	-2	8	-4
Prix des devis	14	10	20	19	19	18	27	22	27	37	30	
Effectifs	2	2	1	3	2	2	3	2	3	3	3	
Situation												
Carnets de commandes	27	32	29	32	32	30	29	29	25	22	22	

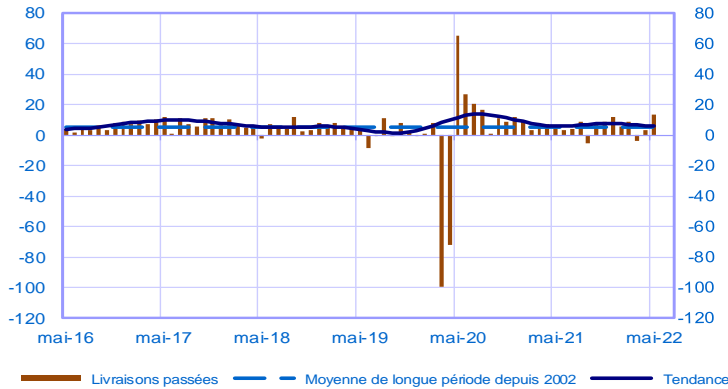
Notes :

- En évolution, un solde d'opinion positif (négatif) correspond à une hausse (baisse).
- Le dernier point correspond à l'opinion des chefs d'entreprise sur la prévision de production ou d'activité à court terme.
- Les séries sont révisées mensuellement. Elles prennent en compte des données brutes de collecte complémentaire et l'actualisation, en fonction des dernières données disponibles, des coefficients CVS-CJO.

Industrie

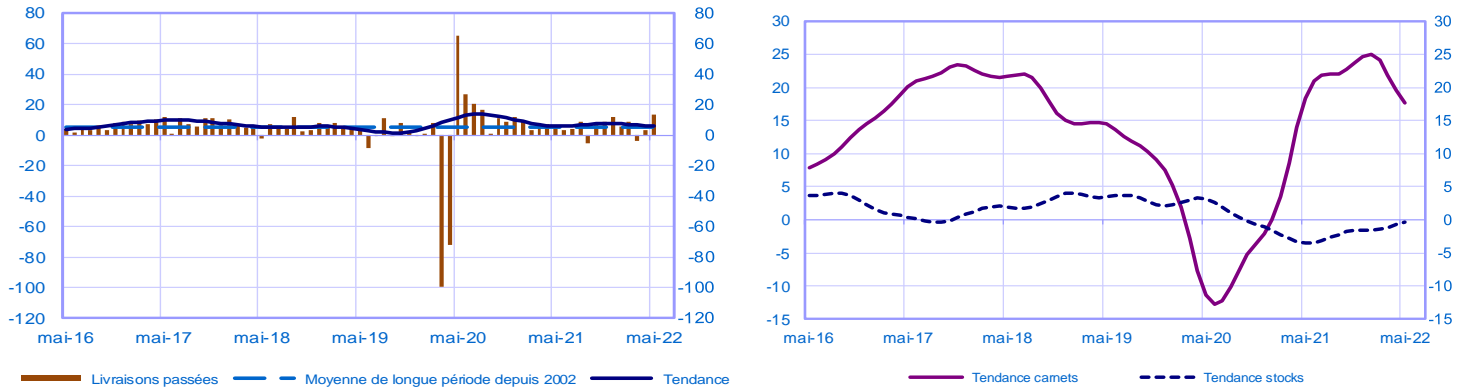
Évolution des livraisons

Solde d'opinion en CVS-CJO



Stocks et carnets de commandes (situation)

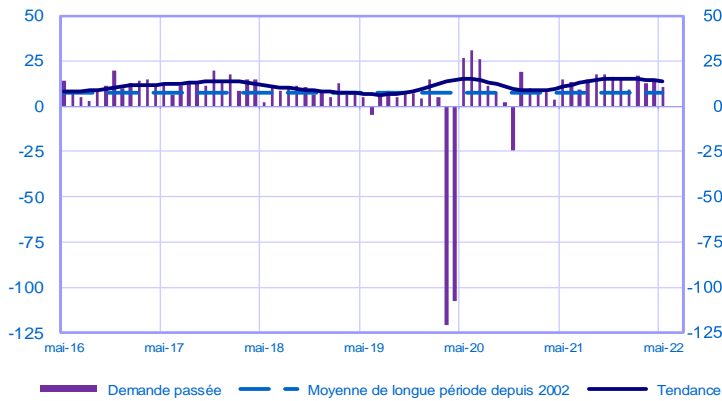
Solde d'opinion en CVS-CJO



Services marchands

Évolution de la demande globale

Solde d'opinion en CVS-CJO



Évolution des prix et des effectifs

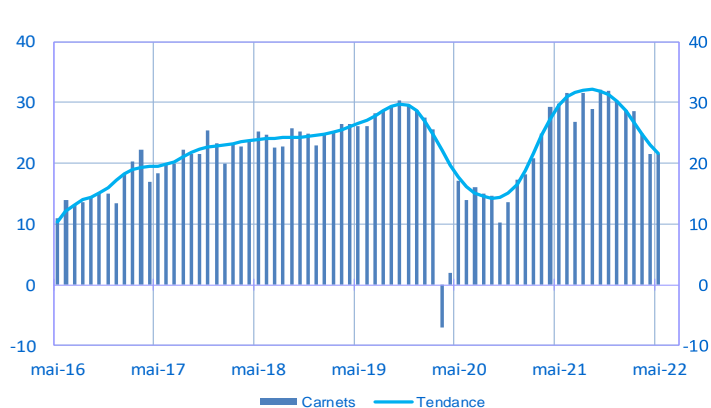
Solde d'opinion en CVS-CJO



Bâtiment

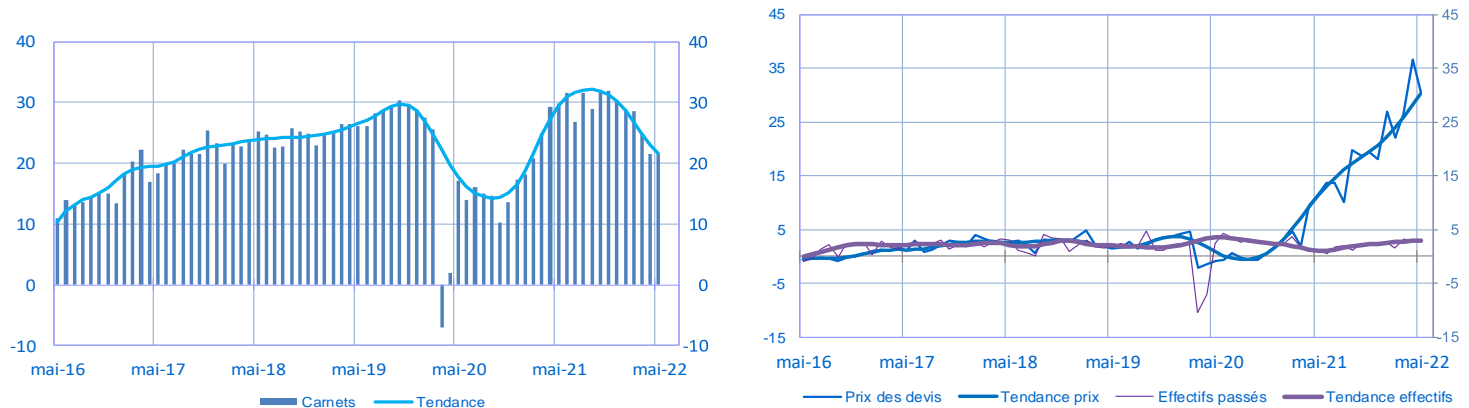
Carnets (situation)

Solde d'opinion en CVS-CJO



Évolution des prix des devis et des effectifs

Solde d'opinion en CVS-CJO



Pour en savoir plus, voir le [détail sectoriel](#), la [méthodologie](#), le [calendrier des publications](#), les [contacts](#) et toutes les séries publiées par la Banque de France sont accessibles à l'adresse [WEBSTAT Banque de France](#)



« Avec la Banque de France, c'est écoute et dialogue... »