

Caractéristiques des TPE

Colloque « Financement des TPE »

Rappel des définitions

Entreprise – définition LME

L'entreprise est la plus petite combinaison d'unités légales qui constitue une unité organisationnelle de production de biens et de services jouissant d'une certaine autonomie de décision, notamment pour l'affectation de ses ressources courantes.

TPE

Entreprises qui :

- d'une part occupent moins de 10 personnes ;
- d'autre part ont un chiffre d'affaires annuel ou un total de bilan n'excédant pas 2 millions d'euros.

PME

Entreprises qui :

- d'une part occupent moins de 250 personnes ;
- d'autre part ont un chiffre d'affaires annuel n'excédant pas 50 millions d'euros ou un total de bilan n'excédant pas 43 millions d'euros.

Les sources

Fiben

Bilans sociaux des unités légales atteignent plus de 750.000 euros de chiffre d'affaires.
Composition des entreprises au sens de la loi LME à partir des liens financiers
Répartition par taille PME – ETI – grandes entreprises
Échantillon de PME et de TPE

Bureau Van Dijk

TPE indépendantes

Échantillon cylindré 2 ans par 2 ans de 257.962 TPE et 78.206 PME hors TPE en 2014

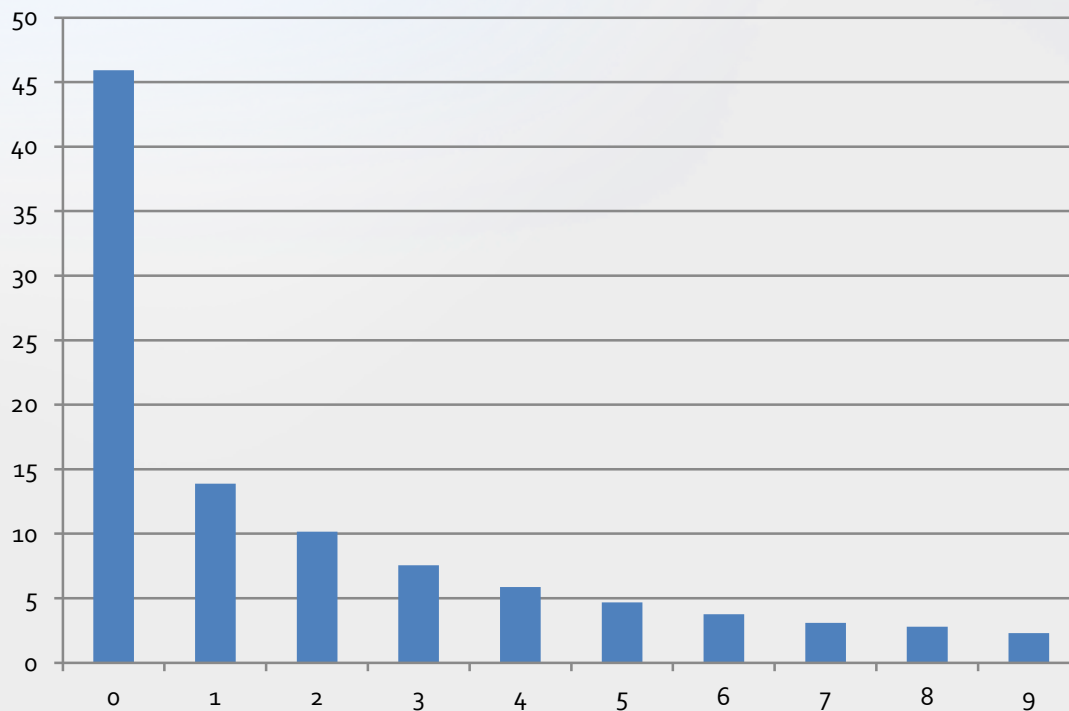
Par secteur : surreprésentation du commerce dans les TPE

Répartition des entreprises par secteur, en %

	TPE	PME hors TPE
Industrie manufacturière	9,0	21,0
Autres industries	1,0	1,0
Construction	12,6	19,8
Commerce ; réparation d'automobiles et de motocycles	58,4	26,3
Transports et entreposage	2,4	6,0
Hébergement et restauration	2,4	6,6
Information et communication	1,8	2,9
Activités immobilières	1,8	1,1
Soutien aux entreprises	8,0	10,9
Enseignement, Santé humaine et action sociale	1,7	3,2
Autres services	1,1	1,2

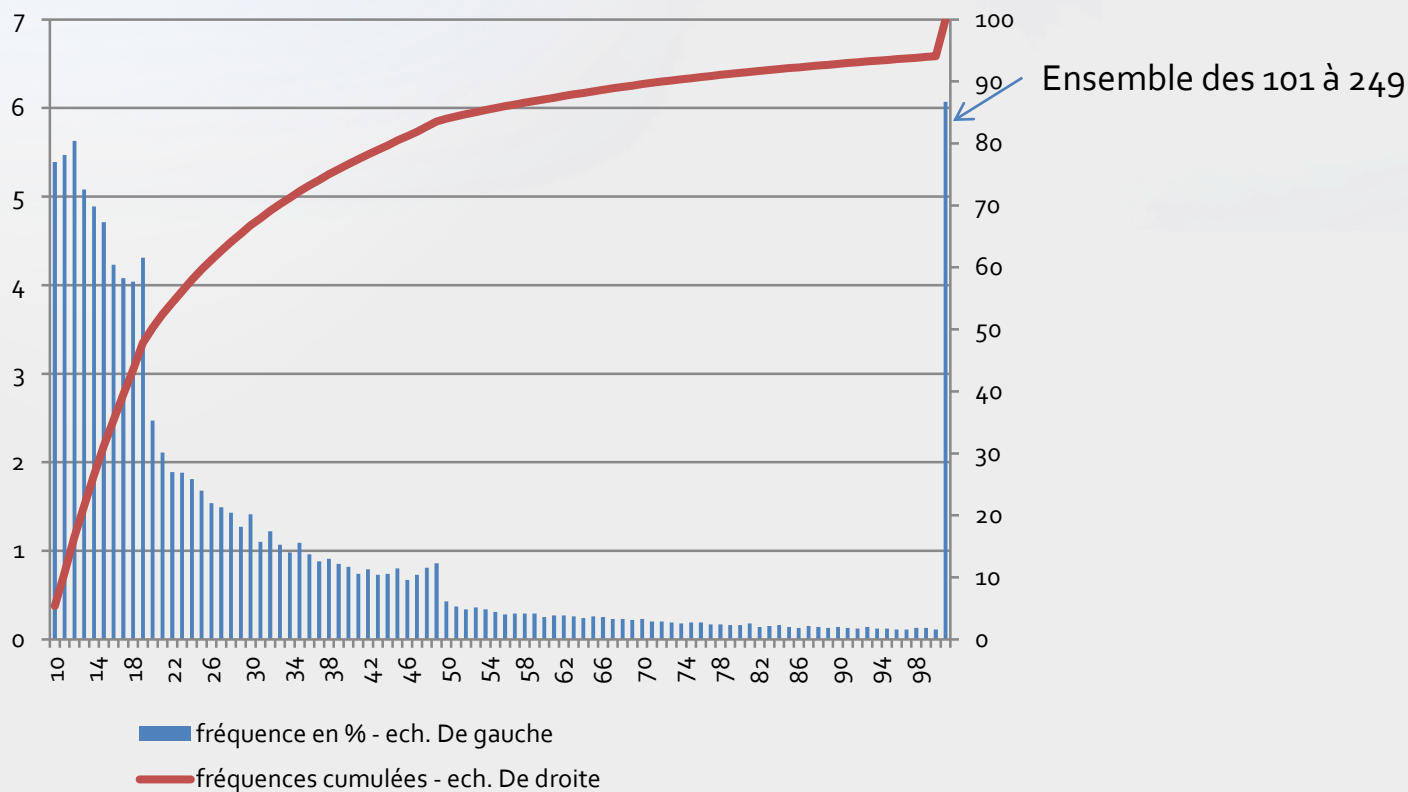
Des TPE très majoritairement non-employeuses

Répartition des TPE de l'échantillon en fonction du nombre de salariés, en % en 2014



Des effectifs PME affectés par les effets de seuil, à 20 et 50 salariés

Répartition des PME hors TPE de l'échantillon en fonction du nombre de salariés, de 10 à 100 salariés, en % en 2014



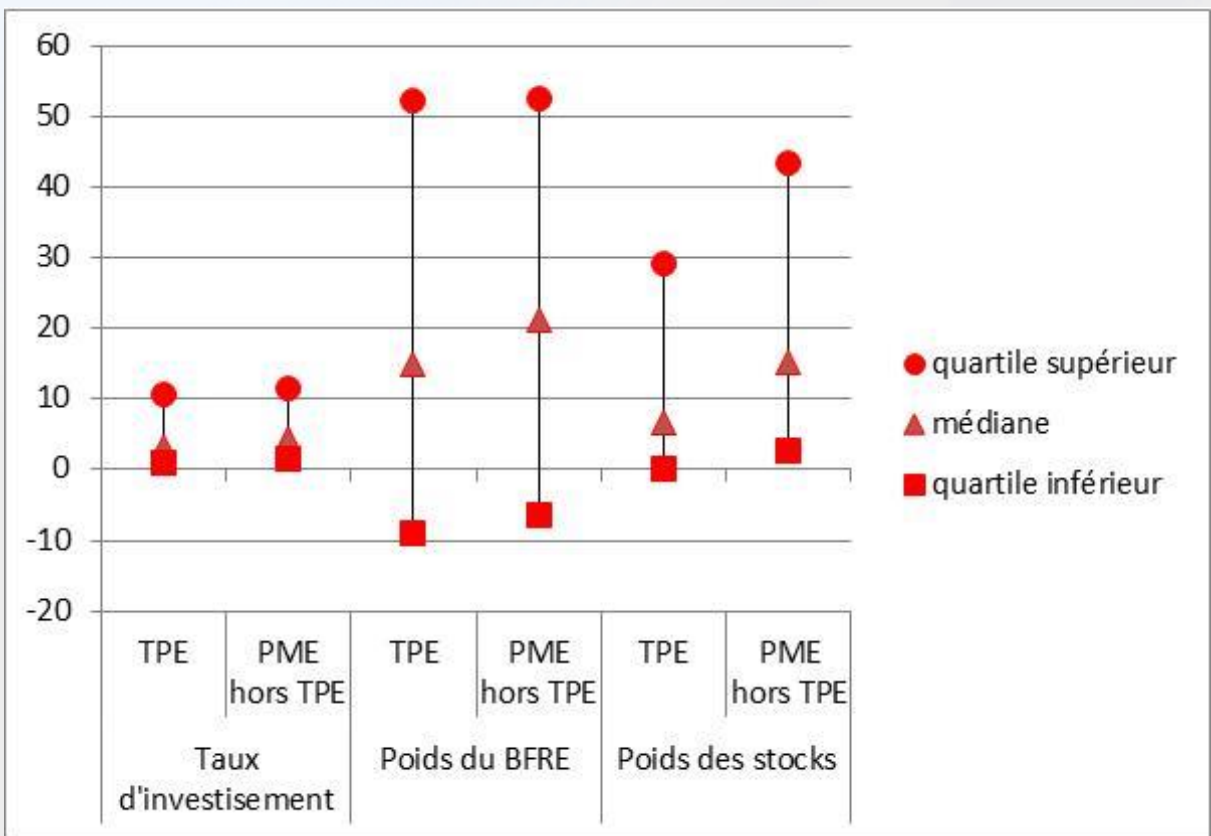
Les TPE investissent moins fréquemment que les autres PME

Répartition du nombre d'entreprises en fonction de l'investissement, en %

	TPE	PME hors TPE
% d'entreprises ayant investi en 2014	36,6	95,6
% d'entreprises ayant investi en 2013 et en 2014	21,7	81,6

Des différences de niveaux entre TPE et les autres PME, et un plus grande hétérogénéité des TPE dans le cas des stocks

Caractéristiques de différentes variables par catégorie d'entreprises en 2014

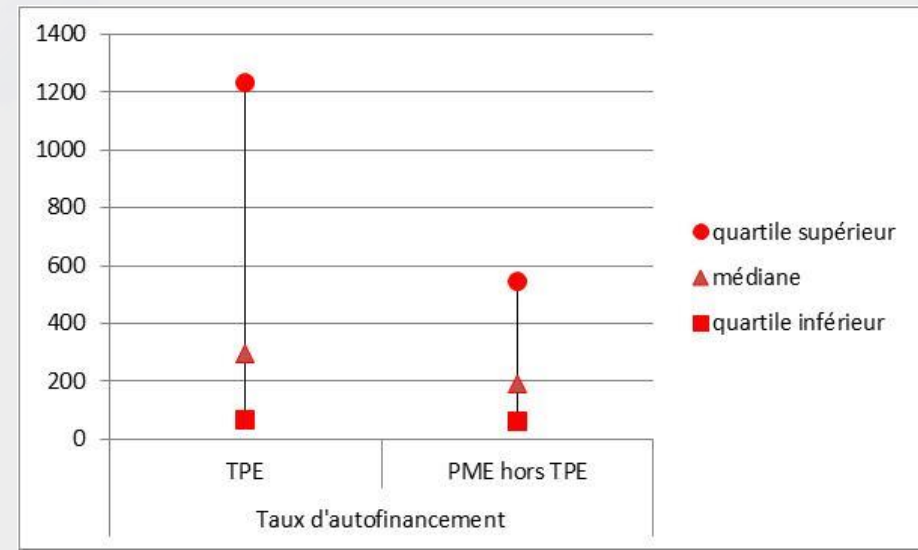
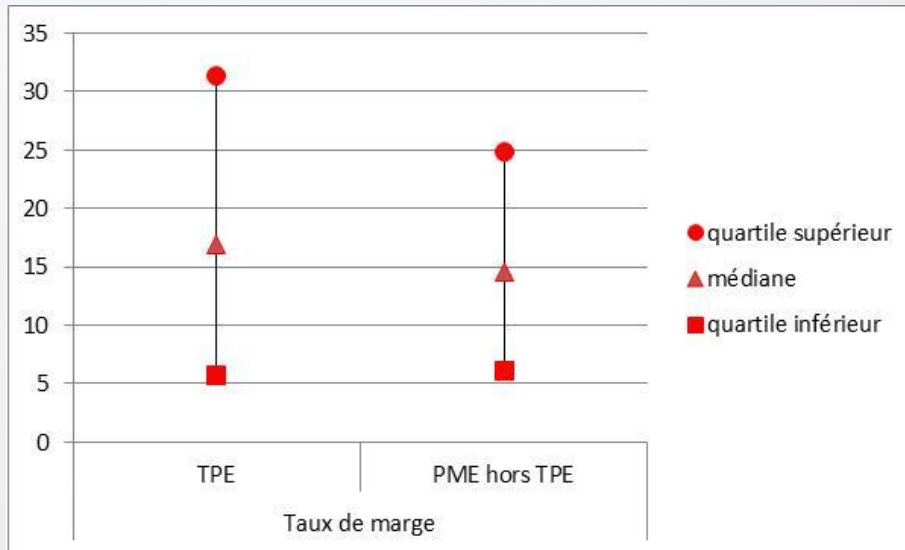


N.B. : le taux d'investissement n'est calculé que pour les entreprises ayant un investissement non-nul

Les TPE sont plus tournées vers l'autofinancement de leurs investissements

Taux de marge : Excédent brut d'exploitation / valeur ajoutée, en %

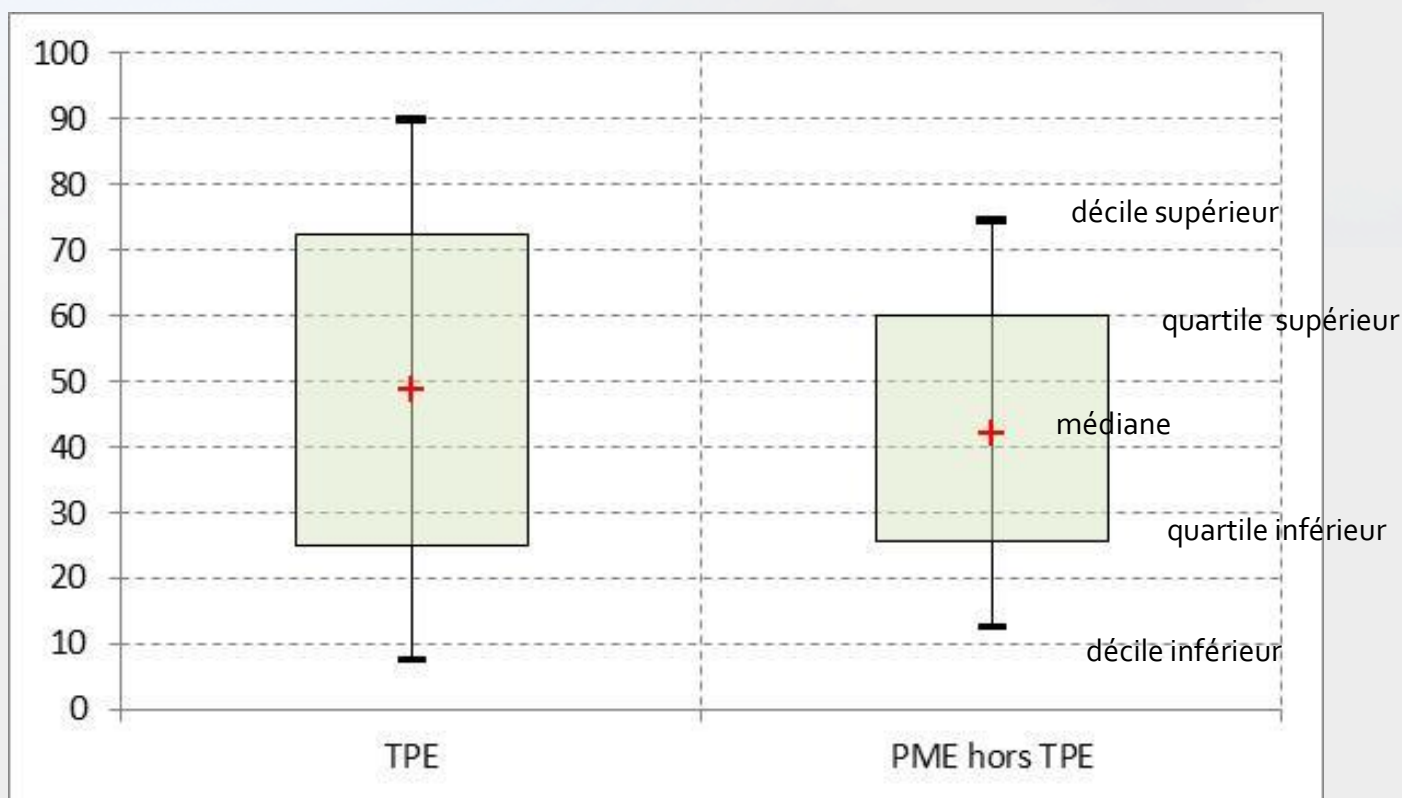
Taux d'autofinancement : autofinancement / investissement d'exploitation, en %



N.B. : le calcul du taux de marge des TPE n'inclut que les entreprises employées

Une part de TPE mal dotées en fonds propres

Répartition des entreprises en fonction de la part de leurs fonds propres dans le total de leurs ressources en 2014, en %



Conclusion

- Les TPE sont majoritairement non-employeuses
- Elles sont surreprésentées dans le commerce
- Les TPE pérennes (donc hors cas de création d'entreprises) créent des emplois et investissent de façon irrégulière
- Malgré ces dominantes, cette catégorie d'entreprises reste hétérogène avec des besoins de financement spécifiques