

## Crédits aux particuliers France Mai 2016

Le 6 juillet 2016

### Forte croissance des crédits à l'habitat et à la consommation

- Le taux de croissance annuel des crédits aux particuliers est en hausse en mai 2016 (+ 3,8 %, après + 3,6 % en avril), sous l'effet conjugué de l'augmentation des crédits à la consommation (+ 5,9 %, après + 5,2 %) et des crédits à l'habitat (+ 3,4 %, après + 3,2 %).
- La production de crédits nouveaux à l'habitat augmente (16,9 milliards d'euros, après 15,5 milliards d'euros en avril 2016), portée par une remontée des renégociations.
- Le taux d'intérêt des crédits à l'habitat à long terme à taux fixe est en baisse régulière depuis décembre 2015 (1,98 % en mai 2016, après 2,10 % en avril 2016 et 2,34 % en décembre 2015).

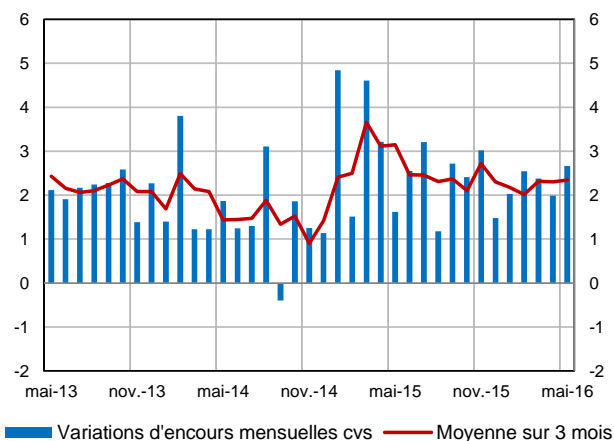
#### Encours et taux de croissance annuel (données non cvs)

(Encours en milliards d'euros, taux de croissance en %)

	Encours brut mai-16	Taux de croissance annuel brut		
		mars-16	avr-16	mai-16
<b>Total</b>	<b>1 067</b>	<b>3,7</b>	<b>3,6</b>	<b>3,8</b>
<i>Habitat</i>	877	3,4	3,2	3,4
<i>Consommation</i>	155	5,3	5,2	5,9
<i>Autres</i>	36	5,8	4,6	5,3

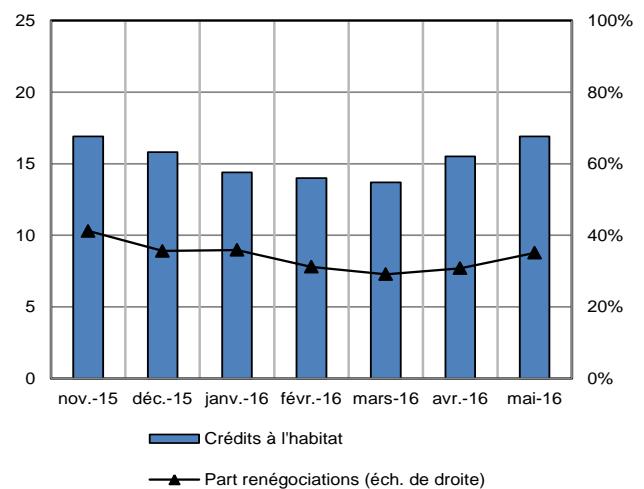
#### Variations d'encours mensuelles des crédits à l'habitat (données CVS)

(Variations d'encours en milliards d'euros, corrigées des opérations de titrisation et pertes sur créances irrécouvrables)



#### Part des renégociations au sein des crédits nouveaux à l'habitat

(flux mensuels CVS en milliard d'euros, part non cvs en %)



## Montant des crédits nouveaux (hors découverts, flux mensuels cvs (a))

(montant en milliards d'euros)	déc-15	janv-16	févr-16	mars-16	avr-16	mai-16
- prêts amortissables à la consommation(b)	4,5	4,1	4,4	4,6	4,6	4,7
- crédits à l'habitat	15,8	14,4	14,0	13,7	15,5	16,9
- part de renégociation des crédits à l'habitat, non CVS, en % (c)	35,6	35,9	31,2	29,1	30,8	35,1

## Taux des crédits nouveaux (taux effectif au sens étroit, moyenne mensuelle)

(en pourcentage)	déc-15	janv-16	févr-16	mars-16	avr-16 (e)	mai-16 (f)
<b>crédits aux particuliers</b>						
dont:						
- crédits à l'habitat à long terme à taux fixe	2,34	2,33	2,27	2,19	2,10	1,98
- crédits à l'habitat à court terme et à taux variable	2,11	2,10	1,94	2,02	1,94	1,91
- prêts amortissables à la consommation(b)	4,42	4,66	4,47	4,48	4,37	4,37
- découverts aux particuliers(d)	6,25	6,53	6,44	6,54	6,30	6,29

(a) Le calcul des données CVS fait l'objet d'une mise à jour mensuelle prenant en compte les données du mois sous revue,

(b) Hors crédits renouvelables à la consommation

(c) Ratio des renégociations non CVS sur les crédits à l'habitat non CVS

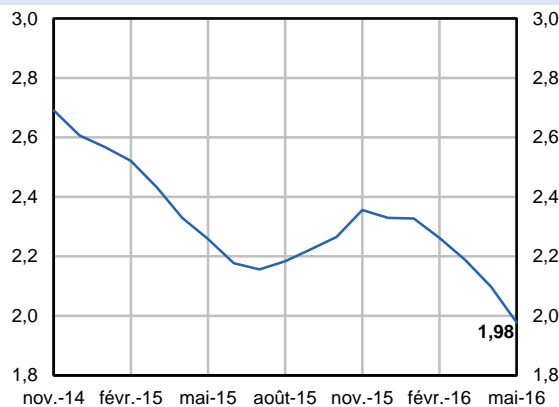
(d) Découverts : comptes ordinaires débiteurs + créances commerciales (escompte) + affacturage + crédits de trésorerie non échéancés (dont utilisations d'ouvertures de crédits permanents)

(e) Données révisées

(f) Données provisoires

## Taux des crédits nouveaux à l'habitat toutes durées

(Taux effectif au sens étroit, moyenne pondérée par les flux des taux à long terme et à court terme, en %)



## Complément

Les 'particuliers' forment un sous-ensemble du secteur des 'ménages' qui inclut également les entrepreneurs individuels. Sont ici présentés les seuls crédits distribués aux particuliers par des Institutions Financières Monétaires résidentes.

Les taux de croissance des encours sont calculés en corrigeant les variations d'encours d'effets ne résultant pas de transactions économiques avec la clientèle, en particulier les opérations de titrisation et les passages en perte de créances irrécouvrables. En revanche, pour des raisons techniques, les effets des variations des cours de change ne sont pas corrigés.

Les taux d'intérêt moyens pondérés ainsi que les montants de contrats nouveaux sont calculés conformément aux définitions harmonisées de la BCE. Les taux recensés sont des taux effectifs au sens étroit (TESE), ils correspondent à la composante intérêt du Taux Effectif Global (TEG). Les renégociations comprennent également les rachats de crédits.

Les demandes d'abonnement aux Stat info peuvent être adressées à [2503-DIFFUSION-UT@banque-france.fr](mailto:2503-DIFFUSION-UT@banque-france.fr)