

Les crédits à la consommation – France et Zone Euro • Juin 2018

Les écarts de taux des crédits renouvelables s'accroissent entre les réseaux bancaires et les autres établissements

Les crédits à la consommation aux particuliers accélèrent (+6,0 % en juin 2018 après +5,5 % en mars). Cette accélération est principalement portée par les prêts amortissables (+5,5 % après +5,0% en mars). La croissance des crédits-bails, portée par les achats d'automobiles, est toujours vive (+30,8 %) tandis que l'encours de crédits renouvelables continue de diminuer sur un an.

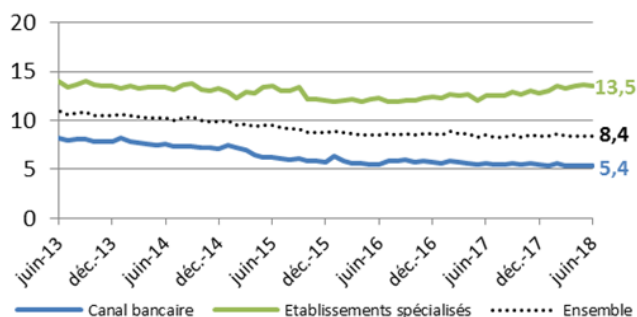
Depuis juin 2016, le taux des crédits renouvelable est *quasi* stable autour de 8,4%. Cette stabilité masque une divergence en niveau et en évolution entre les taux des établissements spécialisés et ceux des banques. Les premiers sont en niveau plus élevés et augmentent de 130 points de base (12,2% en juin 2016 à 13,5% en juin 2018). Les seconds sont en niveau plus faibles et diminuent très légèrement de 10 points de base (de 5,5% en juin 2016 à 5,4% en juin 2018).

La part de l'encours total de crédits renouvelables distribués par le canal bancaire continue d'augmenter, aux dépens des établissements spécialisés.

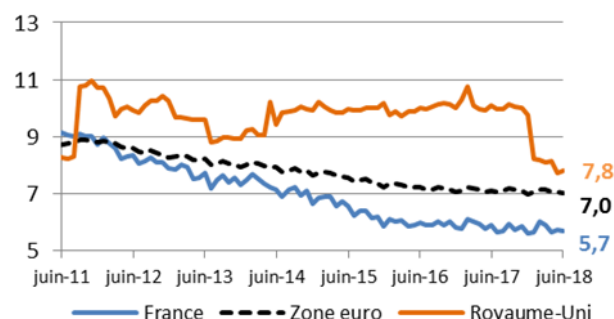
Évolution de l'encours de crédit à la consommation aux particuliers

France, milliards d'euros, CVS	2016		2017		2018		Taux de croissance annuel		
	Déc.	Mars	Juin	Sept.	Déc.	Mars	Juin	Mars 2018	Juin 2018
Total crédit à la consommation aux particuliers	159,6	162,2	163,8	166,3	169,0	171,1	173,7	5,5%	6,0%
dont Prêts amortissables y compris créances titrisées	111,6	113,4	114,6	116,3	118,5	119,1	121,0	5,0%	5,5%
Comptes ordinaires débiteurs	7,7	8,0	7,7	8,0	8,0	8,2	8,1	2,5%	5,4%
Crédits renouvelables	19,6	19,4	19,2	18,7	18,7	18,8	18,8	-3,0%	-1,6%
Crédits-bails	9,1	9,5	10,4	11,4	12,1	13,0	13,6	36,3%	30,8%

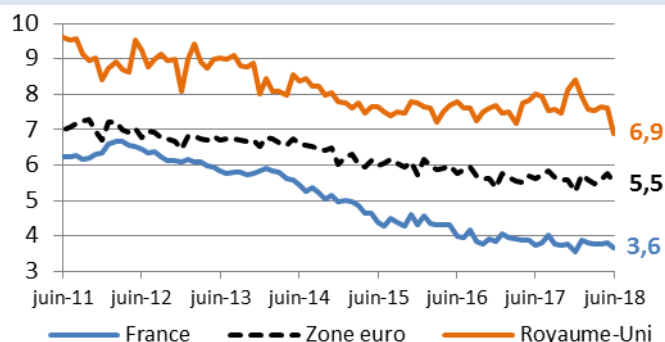
Taux d'intérêt (au sens étroit) des nouveaux crédits renouvelables par type d'établissement de crédit, France, %



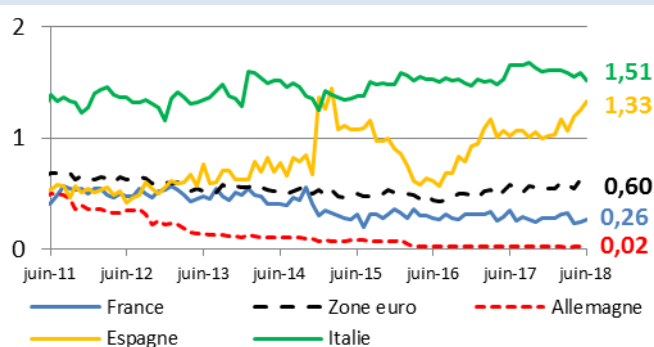
Taux d'intérêt (au sens étroit) des nouveaux crédits renouvelables, découverts et divers, par pays, %



Taux d'intérêt (au sens étroit) des nouveaux crédits amortissables, %



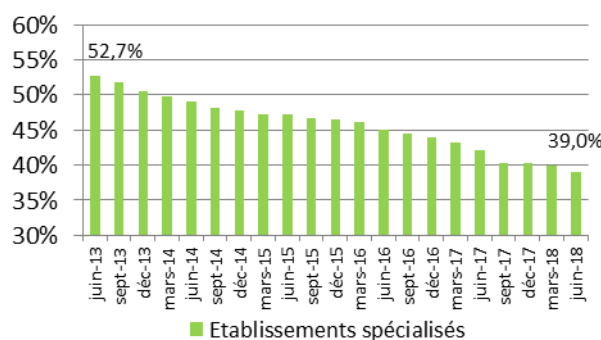
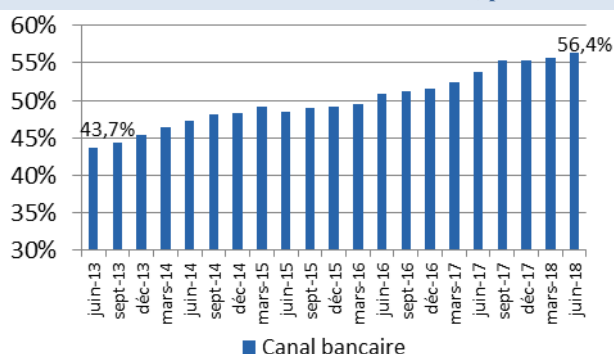
Frais moyens des nouveaux crédits amortissables, %



Mode de distribution des crédits renouvelables

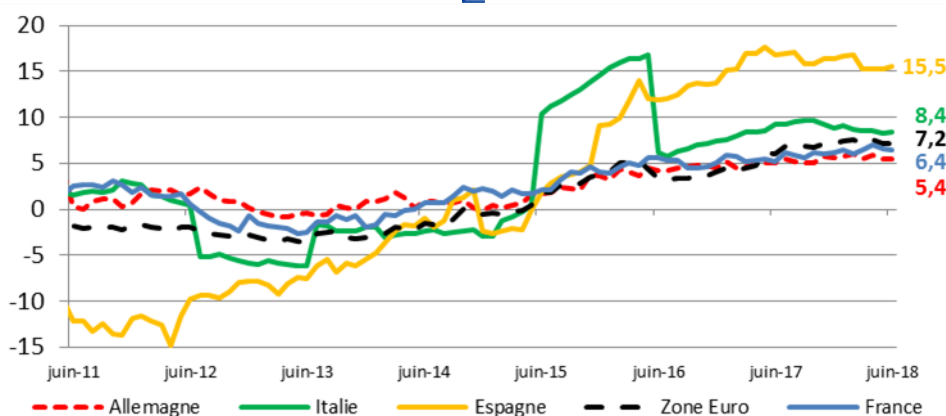
(hors banques en ligne et autres types d'établissements de crédit)

France, part de l'encours total de crédits renouvelables



Croissance annuelle des crédits à la consommation aux ménages

Taux de croissance annuel en %, y compris créances titrisées pour la France, hors titrisation pour les autres pays et la zone euro



Complément

L'encours total de crédit à la consommation aux particuliers comprend les encours de créances titrisées. Outre les prêts personnels (affectés ou non), les comptes ordinaires débiteurs et les crédits renouvelables, il comprend les ventes à tempérament, les crédits-bails et les prêts sur cartes de crédit. Depuis décembre 2014, les ventes à tempérament et les prêts personnels affectés sont regroupés. Ces encours sont en outre corrigés des variations saisonnières.

Les ménages regroupent les particuliers et les entrepreneurs individuels. Les données européennes relatives aux taux de croissance des encours n'étant pas disponibles pour les seuls crédits aux particuliers, la comparaison est effectuée sur le périmètre des ménages.

Les taux d'intérêt moyens des crédits renouvelables par pays incluent en outre les découverts ainsi que les prêts sur cartes de crédit, et concernent les nouveaux crédits aux ménages et aux institutions sans but lucratif au service des ménages (ISBLSM).

Les taux d'intérêt des crédits amortissables aux ménages et ISBLSM concernent les contrats nouveaux, à taux fixes pour le Royaume-Uni, à tous types de taux pour la France et la zone euro. Les frais moyens sont obtenus par différence entre le taux effectif global (TEG) et le taux effectif au sens étroit (TESE) sur les nouveaux prêts personnels aux ménages et ISBLSM. Les parts de marché des différents types de réseaux distributeurs sont calculées sur les encours de crédit renouvelable aux particuliers.

