

## Les défaillances d'entreprises en France Août 2016

Le 10 octobre 2016

### À fin juillet 2016, le nombre de défaillances enregistrées sur les douze derniers mois diminue de 4,7 %

- À fin juillet, le cumul sur 12 mois du nombre de défaillances s'élève à 60 187, soit une baisse de 4,7 % par rapport à juillet 2015 (cf. tableaux A et B et graphiques 1 et 2).
- Selon des données encore provisoires, le cumul des défaillances diminuerait de nouveau à fin août 2016 (-4,6 %) (cf. tableaux A et B et graphiques 1 et 2).

### Le recul des défaillances cumulées concerne quasiment tous les secteurs d'activité

- Les secteurs de la construction et de l'industrie enregistrent le plus fort recul du nombre de défaillances cumulées sur 12 mois (respectivement -8,3 % et -8,1 %). Le cumul des défaillances diminue également dans le commerce et la réparation automobile (-4,9 %), l'information et communication (-4,5 %), le soutien aux entreprises (-3,1 %), et l'hébergement et restauration (-3,0 %).
- En revanche dans le secteur du transport, le cumul des défaillances continue d'augmenter (+0,6 %).

### Les défaillances cumulées diminuent pour toutes les tailles d'entreprises

- Les défaillances cumulées reculent pour l'ensemble des PME (-4,7 %), ainsi que pour le segment des ETI-grandes entreprises (-10,5 %) (cf. tableau B).
- Les encours de crédits portés par les entreprises défaillantes sur les douze derniers mois représentent 0,4 % du total des encours de crédit déclarés au Service Central des Risques de la Banque de France (après 0,5 % à fin juillet 2015). Cette part atteint 0,5 % pour les microentreprises (après 0,6 % à fin juillet 2015), 0,6 % pour les TPE (après 0,7 % à fin juillet 2015) et 1,0 % pour les PE (après 1,2 % à fin juillet 2015) (cf. graphiques 3 et 4).

**Pour en savoir plus :** les données sur les créations d'entreprises sont diffusées par l'INSEE : [Créations d'entreprises sur le site de l'INSEE](#)

Les demandes d'abonnement aux avis de ce Stat info peuvent être adressées à [2503-DIFFUSION-UT@banque-france.fr](mailto:2503-DIFFUSION-UT@banque-france.fr)

## A – Les défaillances d'entreprises par secteur d'activité

Défaillances en nombre d'unités légales, glissement en %

Secteur d'activité	Cumul 12 derniers mois <sup>a</sup> (données brutes)					Glissement 3 mois cvs-cjo <sup>b</sup>		Données mensuelles cvs-cjo		
	Juil. 15	Juil. 16	Juil. 16/Juil. 15	Août 16 prov.	Août 16/Août 15	Juil. 16	Mai 16	Juin 16	Juil. 16	
Agriculture, sylviculture et pêche (AZ)	1 397	1 385	-0,9%	1 379	-1,3 %	0,2 %	124	104	111	
Industrie (BE)	4 593	4 219	-8,1%	4 202	-8,2 %	2,1 %	341	335	320	
Construction (FZ)	15 996	14 672	-8,3%	14 600	-8,4 %	-1,8 %	1 216	1 151	1 088	
Commerce ; réparation automobile (G)	13 731	13 062	-4,9%	13 004	-5,1 %	-4,6 %	1 056	1 028	1 004	
Transports et entreposage (H)	1 739	1 749	0,6%	1 753	1,7 %	0,7 %	149	152	143	
Hébergement et restauration (I)	8 304	8 051	-3,0%	8 028	-2,9 %	0,8 %	645	669	667	
Information et communication (JZ)	1 473	1 407	-4,5%	1 406	-4,7 %	-8,6 %	116	121	102	
Activités financières et d'assurance (KZ)	1 249	1 165	-6,7%	1 161	-6,8 %	-4,9 %	92	93	92	
Activités immobilières (LZ)	2 217	2 149	-3,1%	2 166	-1,7 %	-5,7 %	183	170	176	
Soutien aux entreprises (MN)	6 521	6 321	-3,1%	6 317	-2,4 %	-3,1 %	530	524	495	
Enseignement, santé, action sociale et service aux ménages (P à S)	5 710	5 614	-1,7%	5 613	-1,1 %	0,6 %	489	438	453	
<b>Ensemble<sup>c</sup></b>	<b>63 137</b>	<b>60 187</b>	<b>-4,7 %</b>	<b>60 028</b>	<b>-4,6 %</b>	<b>-1,9 %</b>	<b>5 012</b>	<b>4 874</b>	<b>4 677</b>	

Source : Banque de France – Base Fiben. Données disponibles fin septembre 2016

Calcul : Banque de France – Direction des Entreprises – Observatoire des Entreprises

<sup>a</sup> Cumul des douze derniers mois comparé au cumul des mêmes mois un an auparavant

<sup>b</sup> Cumul des trois derniers mois comparé au cumul des trois mois précédents

<sup>c</sup> La ligne « Ensemble » comprend des unités légales dont le secteur d'activité n'est pas connu

Méthodologie disponible à l'adresse : <http://www.banque-france.fr/economie-et-statistiques/base-de-donnees/methodologie/entreprises-methodologie.html>

Toutes les séries publiées par la Banque de France sont accessibles à l'adresse [Webstat Banque de France](#)

## B – Les défaillances d'entreprises par taille

Défaillances en nombre d'unités légales, glissement en %

Taille	Cumul 12 derniers mois <sup>a</sup> (données brutes)				Glissement 3 mois cvs-cjo <sup>b</sup>		Données mensuelles cvs-cjo		
	Juil. 15	Juil. 16	Juil. 16/Juil. 15	Août 16 prov.	Août 16/Août 15	Juil. 16	Mai 16	Juin 16	Juil. 16
<b>PME, dont</b>	<b>63 099</b>	<b>60 153</b>	<b>-4,7 %</b>	<b>59 996</b>	<b>-4,5 %</b>	<b>-1,9 %</b>	<b>5 010</b>	<b>4 868</b>	<b>4 675</b>
Microentreprises et taille indéterminée	59 185	56 576	-4,4 %	56 448	-4,3 %	-1,4 %	4 722	4 586	4 425
Très petites entreprises	2 390	2 164	-9,5 %	2 131	-11,0 %	-2,6 %	182	162	152
Petites entreprises	1 123	1 038	-7,6 %	1 044	-5,5 %	-12,1 %	85	83	78
Moyennes entreprises	401	375	-6,5 %	373	-5,3 %	-12,1 %	32	30	26
ETI-GE	38	34	-10,5 %	32	-20,0 %				
<b>Ensemble</b>	<b>63 137</b>	<b>60 187</b>	<b>-4,7 %</b>	<b>60 028</b>	<b>-4,6 %</b>	<b>-1,9 %</b>	<b>5 012</b>	<b>4 874</b>	<b>4 677</b>

Source : Banque de France – Base Fiben. Données disponibles fin septembre 2016

Calcul : Banque de France – Direction des Entreprises – Observatoire des Entreprises

<sup>a</sup> Cumul des douze derniers mois comparé au cumul des mêmes mois un an auparavant

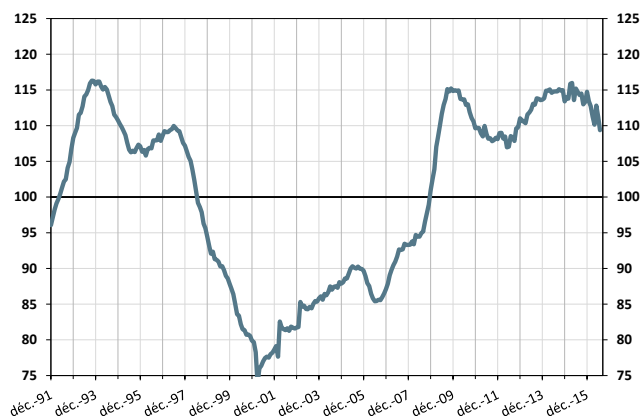
<sup>b</sup> Cumul des trois derniers mois comparé au cumul des trois mois précédents

## C – Évolution des défaillances d'entreprises

### 1 – Indice de défaillance

Cumul sur les douze derniers mois  
déc. 1991 à juillet 2016

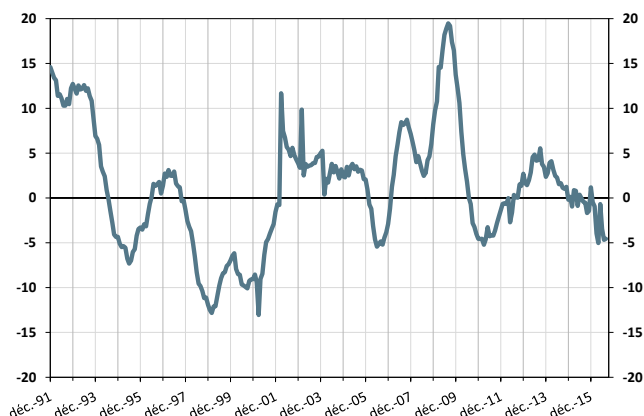
(en points, base 100 = moyenne déc. 90 – juillet 2016)



### 2 – Évolution du nombre de défaillances

Glissement annuel du cumul sur douze mois  
déc. 1991 à juin 2016 (+ août 2016 provisoire)

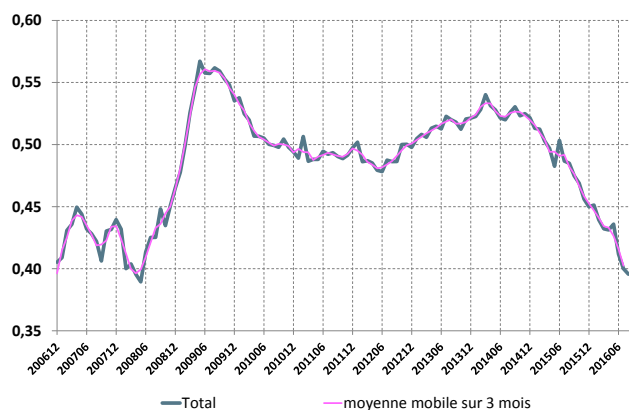
(en %)



### 3 – Poids des défaillances des entreprises non financières en termes de crédit – ensemble des entreprises

Cumul sur les douze derniers mois  
déc. 2006 à juillet 2016 (+ août 2016 provisoire)

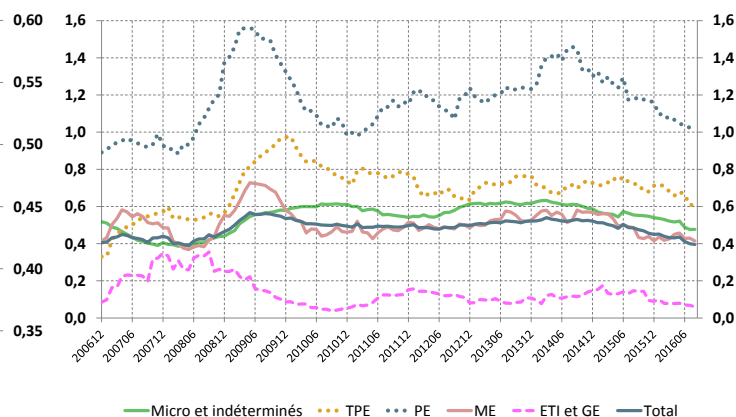
(en %)



### 4 – Poids des défaillances des entreprises non financières en termes de crédit – décomposition par taille d'entreprise

Cumul sur les douze derniers mois  
déc. 2006 à juillet 2016 (+ août 2016 provisoire)

(en points de %)



Source : Banque de France, Direction des Entreprises, Données disponibles fin septembre 2016