

Conjoncture à fin juin 2016

Industrie, services marchands et bâtiment

Le 11 juillet 2016

- En juin, la production industrielle augmente très légèrement. L'agro-alimentaire et les équipements électriques sont dynamiques. Les secteurs du matériel de transport et du textile reculent.

Les commandes augmentent, en provenance de France comme de l'étranger.

Les chefs d'entreprise prévoient une légère hausse d'activité en juillet.

- Les services progressent en juin mais à un rythme modéré. Les activités de conseil sont dynamiques. L'hébergement-restauration et les services de transport sont en retrait.

Les chefs d'entreprise prévoient une nouvelle hausse de l'activité en juillet.

- Dans le bâtiment, l'activité baisse en juin, dans le gros et le second œuvre, après un fort rebond en mai.

Les carnets de commandes se garnissent encore.

Selon les prévisions des chefs d'entreprise, l'activité devrait augmenter légèrement en juillet.

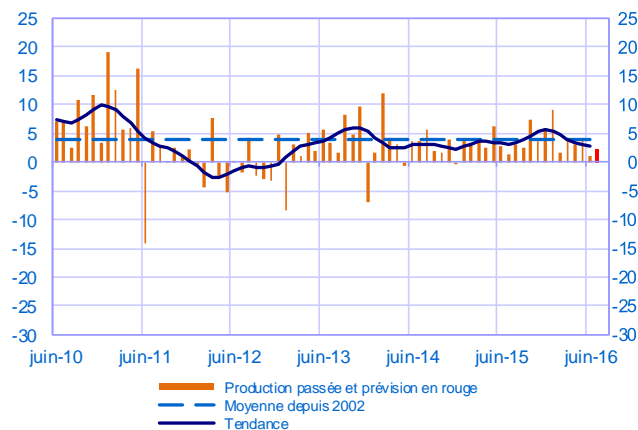
Dans l'industrie, l'ICA* s'établit à 97 en juin comme en mai.
Dans les services, l'ICA* s'établit à 97 en juin après 98 en mai.
Dans le bâtiment, l'ICA* s'établit à 97 en juin, comme en mai.

Selon l'indicateur synthétique mensuel d'activité (ISMA), le produit intérieur brut progresserait de 0,2 % au deuxième trimestre 2016 (troisième estimation, inchangée).

* Indice du climat des affaires calculé à partir des données de l'enquête, retraitées CVS-CJO et lissées sur cinq mois

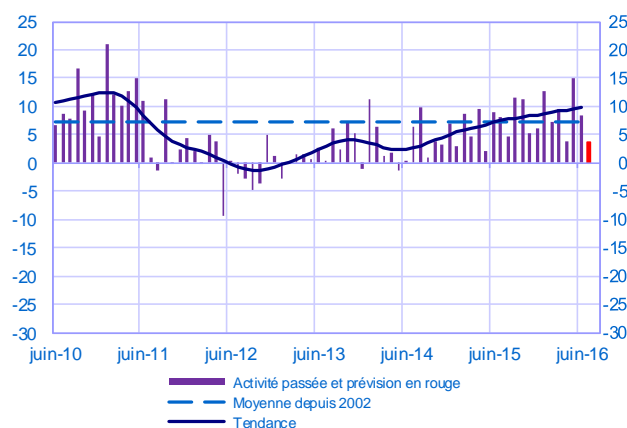
Opinion sur l'évolution de la production dans l'industrie*

Solde d'opinion en CVS-CJO



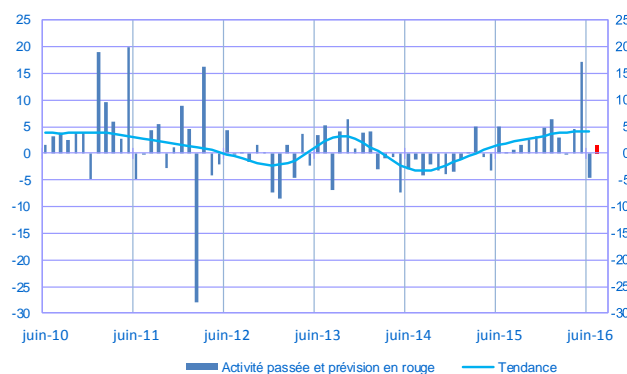
Opinion sur l'évolution de l'activité dans les services*

Solde d'opinion en CVS-CJO



Opinion sur l'évolution de l'activité dans le bâtiment*

Solde d'opinion en CVS-CJO



* En évolution, un solde d'opinion positif (négatif) correspond à une hausse (baisse)

Industrie manufacturière

	août-15	sept-15	oct-15	nov-15	déc-15	janv-16	févr-16	mars-16	avr-16	mai-16	juin-16	juil-16
Évolution												Prévision
Production	3	2	7	4	6	9	2	4	3	4	1	2
Livraisons	3	3	6	3	7	13	1	5	4	3	3	
Commandes globales	6	5	8	5	5	11	1	7	3	4	5	
Effectifs	-1	2	3	1	1	2	0	1	0	1	0	
Prix des produits finis	-1	-2	-1	-1	-2	-3	-3	-2	-1	-1	-1	
Prix matières premières	-3	-3	-1	-1	-2	-4	-4	-3	-1	0	0	
Situation												
Carnets de commandes	7	9	8	8	8	7	7	7	7	7	8	
Stocks produits finis	4	5	4	4	5	4	4	4	3	3	2	
Taux d'utilisation des capacités production	77,3	77,4	77,8	77,8	78,1	78,1	78,2	78,2	77,9	78,3	77,9	
Trésorerie	8	9	10	10	10	11	10	10	10	11	13	

Services marchands

	août-15	sept-15	oct-15	nov-15	déc-15	janv-16	févr-16	mars-16	avr-16	mai-16	juin-16	juil-16
Évolution												Prévision
Activité	5	12	11	5	6	13	7	10	4	15	8	4
Demande globale	2	12	11	5	6	12	7	11	4	15	9	
Prix	-1	-1	-1	-2	-1	-2	-2	-1	-1	0	-1	
Effectifs	3	4	4	4	3	4	4	6	4	6	4	
Situation												
Trésorerie	14	13	14	14	8	13	11	17	12	13	15	

Bâtiment

	août-15	sept-15	oct-15	nov-15	déc-15	janv-16	févr-16	mars-16	avr-16	mai-16	juin-16	juil-16
Évolution												Prévision
Activité	1	2	3	3	5	6	3	0	5	17	-5	2
Prix des devis	-3	-2	-2	-3	-2	-2	-2	-1	-1	0	0	
Effectifs	0	-1	0	-1	-1	0	1	-1	1	-1	-1	
Situation												
Carnets de commandes	4	5	7	5	6	7	6	6	8	10	13	

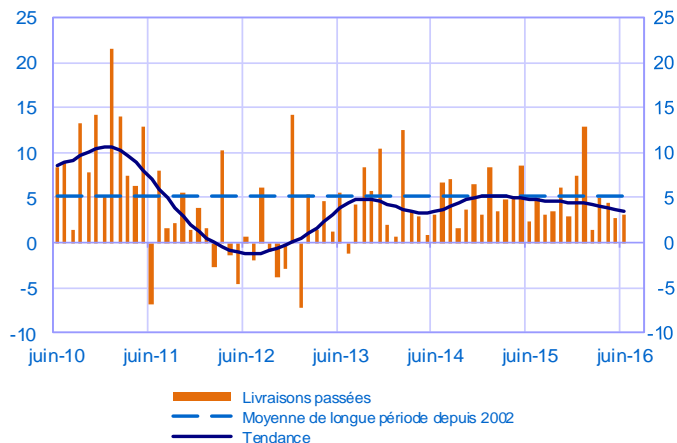
Notes :

- En évolution, un solde d'opinion positif (négatif) correspond à une hausse (baisse).
- Le dernier point correspond aux prévisions des chefs d'entreprise sur la production ou l'activité à venir.
- Les séries sont révisées mensuellement. Elles prennent en compte des données brutes de collecte complémentaire et l'actualisation, en fonction des dernières données disponibles, des coefficients CVS-CJO. Les ICA des mois précédents sont ensuite révisés en conséquence.

Industrie manufacturière

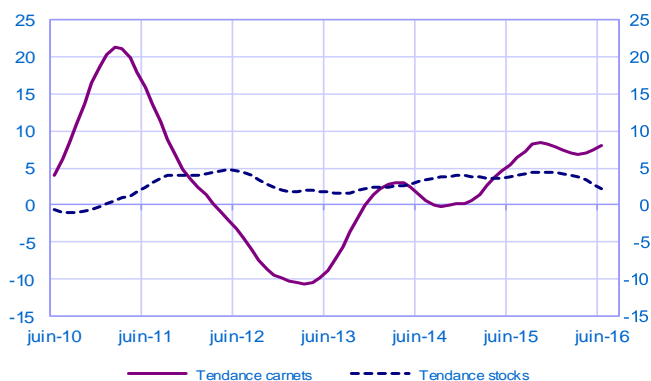
Évolution des livraisons

Solde d'opinion en CVS-CJO



Stocks et carnets de commandes (situation)

Solde d'opinion en CVS-CJO



Services marchands

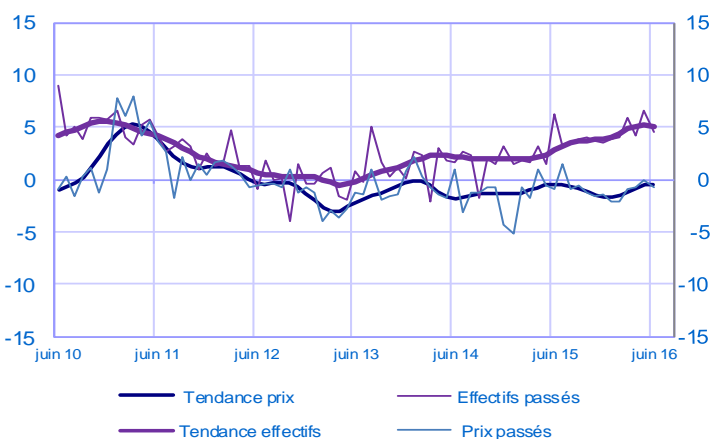
Évolution de la demande globale

Solde d'opinion en CVS-CJO



Évolution des prix et des effectifs

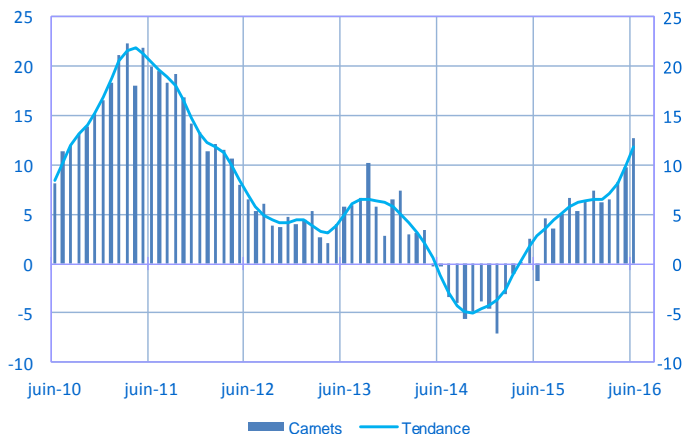
Solde d'opinion en CVS-CJO



Bâtiment

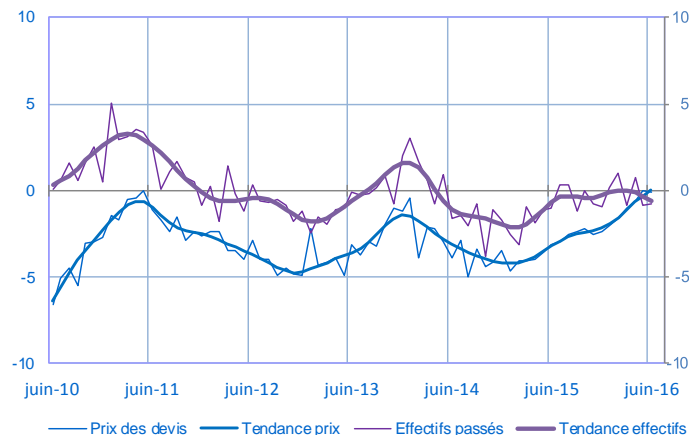
Carnets (situation)

Solde d'opinion en CVS-CJO



Évolution des prix des devis et des effectifs

Solde d'opinion en CVS-CJO



Pour en savoir plus, voir le [détail](#) sectoriel, la [méthodologie](#), le [calendrier des publications](#), les [contacts](#) et toutes les séries publiées par la Banque de France sont accessibles à l'adresse [WEBSTAT Banque de France](#). Les demandes d'abonnement aux enquêtes de conjoncture peuvent être adressées à 2503-DIFFUSION-UT@banque-france.fr