

# Conjoncture à fin octobre 2015

## Industrie, services marchands et bâtiment

Le 9 novembre 2015



- **La production industrielle accélère en octobre.** L'activité rebondit dans l'automobile et la chimie. Elle continue de progresser dans la quasi-totalité des autres secteurs.

Les livraisons s'intensifient. Les commandes sont plus nombreuses.

Les effectifs sont déclarés en hausse.

**Selon les chefs d'entreprise, la production devrait poursuivre sa progression en novembre.**

- **L'activité dans les services continue d'augmenter à un rythme soutenu.** Le travail temporaire, les services informatiques et de transport sont particulièrement dynamiques.

Les trésoreries restent larges.

**L'activité est prévue en hausse en novembre.**

- **L'activité du bâtiment progresse très légèrement,** grâce au second œuvre.

Les carnets se garnissent un peu.

**Selon les chefs d'entreprise, l'activité devrait être un peu plus dynamique en novembre.**

**Dans l'industrie, l'ICA\* s'établit à 99 en octobre après 98 en septembre.**

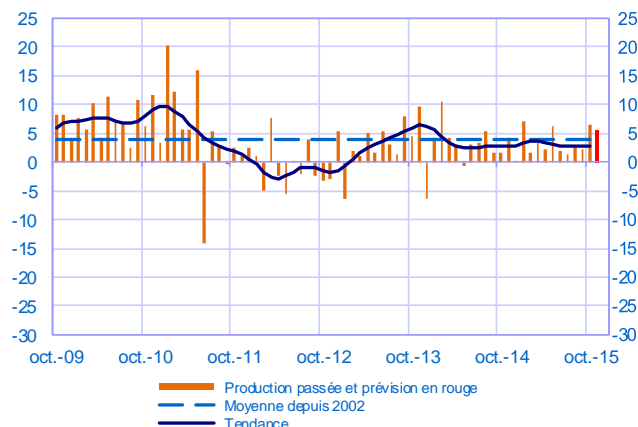
**Dans les services, l'ICA\* s'établit à 98 en octobre après 97 en septembre.**

**Dans le bâtiment, l'ICA\* s'établit à 96 en octobre après 95 en septembre.**

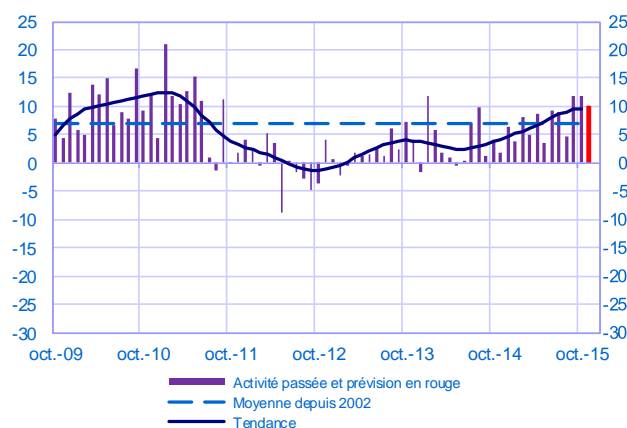
Selon l'indicateur synthétique mensuel d'activité (ISMA), **le produit intérieur brut progresserait de 0,4 % au quatrième trimestre 2015 (première estimation).**

\* Indice du climat des affaires calculé à partir des données de l'enquête, retraitées CVS-CJO et lissées sur cinq mois

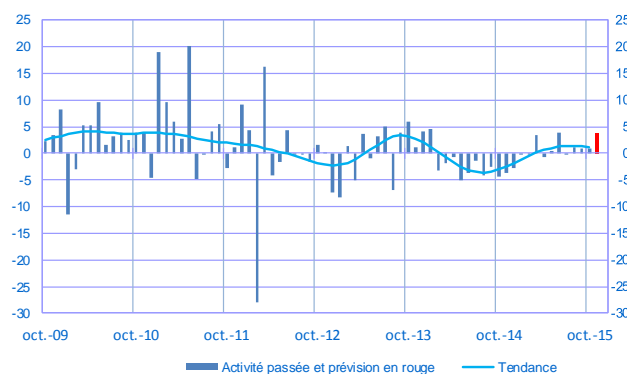
### Opinion sur l'évolution de la production dans l'industrie\* Solde d'opinion en CVS-CJO



### Opinion sur l'évolution de l'activité dans les services\* Solde d'opinion en CVS-CJO



### Opinion sur l'évolution de l'activité dans le bâtiment\* Solde d'opinion en CVS-CJO



\* En évolution, un solde d'opinion positif (négatif) correspond à une hausse (baisse)

## Industrie manufacturière

	déc-14	janv-15	févr-15	mars-15	avr-15	mai-15	juin-15	juil-15	août-15	sept-15	oct-15	nov-15
<b>Évolution</b>												<b>Prévision</b>
Production	0	7	2	4	2	6	2	1	3	2	7	<b>6</b>
Livraisons	4	11	1	5	6	8	2	5	3	3	6	
Commandes globales	5	8	1	5	6	8	3	5	6	5	7	
Effectifs	-2	1	0	-1	0	0	0	0	-1	2	3	
Prix des produits finis	-1	-4	-1	-1	-1	-1	-1	-1	-1	-1	-1	
Prix matières premières	-2	-5	-2	-1	0	1	2	0	-3	-3	-1	
<b>Situation</b>												
Carnets de commandes	4	0	0	2	5	4	5	6	8	9	8	
Stocks produits finis	5	3	5	4	4	4	4	4	4	5	4	
Taux d'utilisation des capacités production	76,2	76,8	76,5	76,6	76,6	76,9	77,2	76,9	77,2	77,3	77,7	
Trésorerie	6	7	6	11	11	10	9	9	9	10	11	

## Services marchands

	déc-14	janv-15	févr-15	mars-15	avr-15	mai-15	juin-15	juil-15	août-15	sept-15	oct-15	nov-15
<b>Évolution</b>												<b>Prévision</b>
Activité	6	4	8	5	9	3	9	9	5	12	12	<b>10</b>
Demande globale	6	2	5	5	8	5	10	8	1	12	12	
Prix	-4	-6	-1	-2	1	0	-2	1	-1	0	-1	
Effectifs	3	1	2	3	3	2	6	3	3	4	4	
<b>Situation</b>												
Trésorerie	12	12	8	14	13	14	13	14	14	13	16	

## Bâtiment

	déc-14	janv-15	févr-15	mars-15	avr-15	mai-15	juin-15	juil-15	août-15	sept-15	oct-15	nov-15
<b>Évolution</b>												<b>Prévision</b>
Activité	-3	0	0	3	-1	0	4	0	1	1	1	<b>4</b>
Prix des devis	-4	-6	-4	-4	-4	-3	-3	-3	-2	-2	-2	
Effectifs	-2	-3	-3	-1	-1	-2	-1	0	0	-1	0	
<b>Situation</b>												
Carnets de commandes	-5	-7	-4	-2	0	3	-1	5	4	5	6	

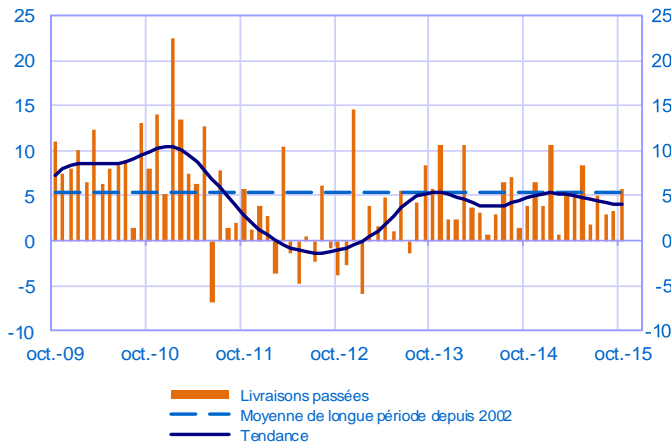
## Notes :

- En évolution, un solde d'opinion positif (négatif) correspond à une hausse (baisse).
- Le dernier point correspond aux prévisions des chefs d'entreprise sur la production ou l'activité à venir.
- Les séries sont révisées mensuellement. Elles prennent en compte des données brutes de collecte complémentaire et l'actualisation, en fonction des dernières données disponibles, des coefficients CVS-CJO. Les ICA des mois précédents sont ensuite révisés en conséquence.

## Industrie manufacturière

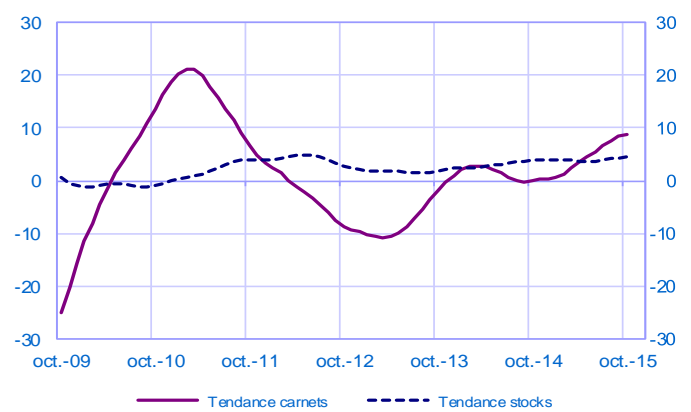
### Évolution des livraisons

Solde d'opinion en CVS-CJO



### Stocks et carnets de commandes (situation)

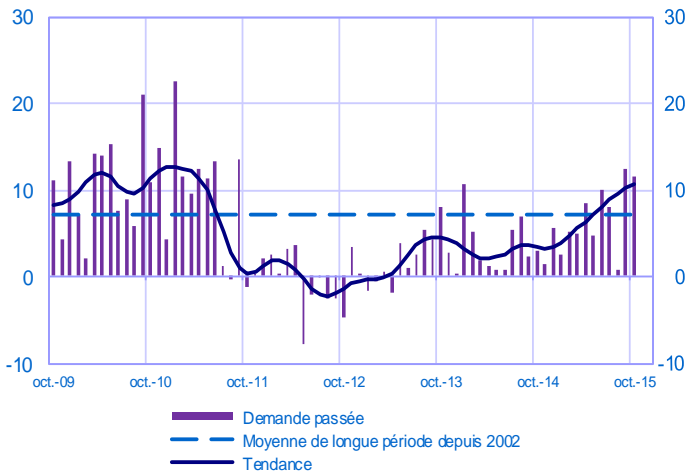
Solde d'opinion en CVS-CJO



## Services marchands

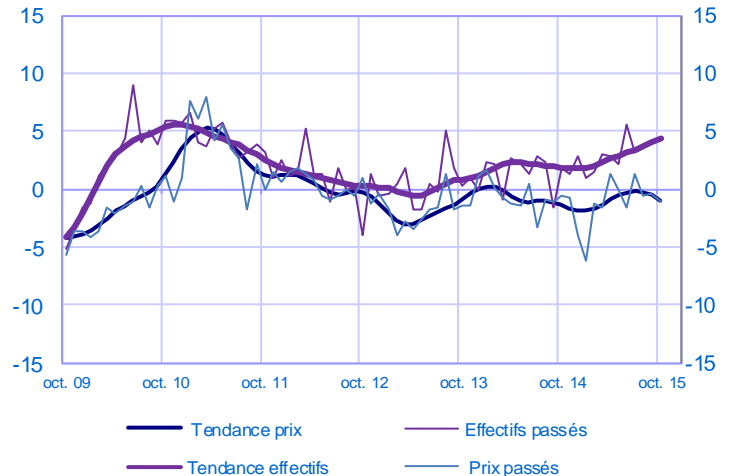
### Évolution de la demande globale

Solde d'opinion en CVS-CJO



### Évolution des prix et des effectifs

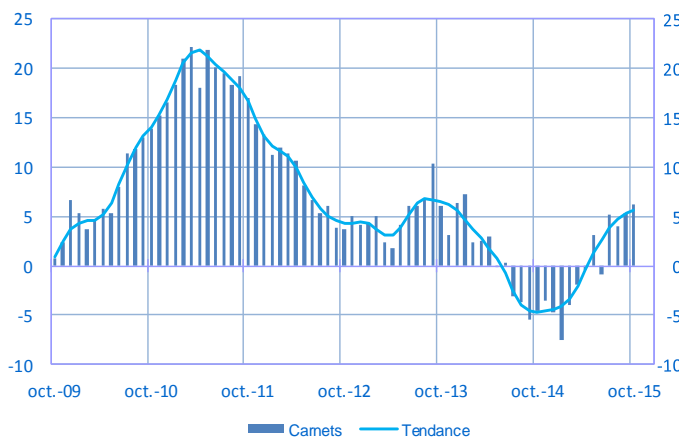
Solde d'opinion en CVS-CJO



## Bâtiment

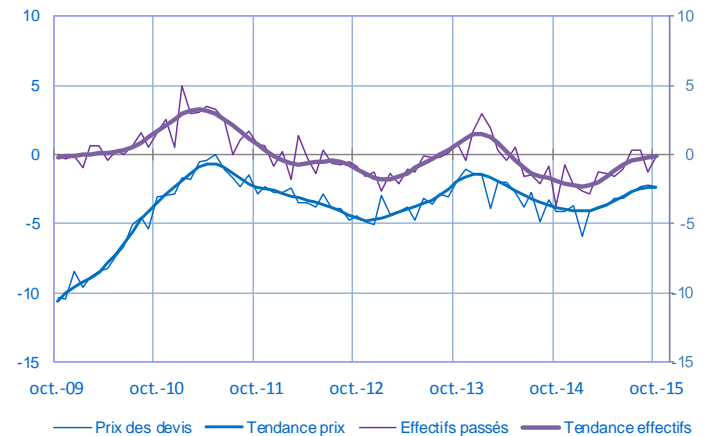
### Carnets (situation)

Solde d'opinion en CVS-CJO



### Évolution des prix des devis et des effectifs

Solde d'opinion en CVS-CJO



Pour en savoir plus, voir le [détail sectoriel](#), la [méthodologie](#), le [calendrier des publications](#), les [contacts](#) et toutes les séries publiées par la Banque de France sont accessibles à l'adresse [WEBSTAT Banque de France](#). Les demandes d'abonnement aux enquêtes de conjoncture peuvent être adressées à [2503-DIFFUSION-UT@banque-france.fr](mailto:2503-DIFFUSION-UT@banque-france.fr)