

# Conjoncture à fin septembre 2015

## Industrie, services marchands et bâtiment

Le 8 octobre 2015



DGS

Direction des Enquêtes et des  
Statistiques Sectorielles

### Opinion sur l'évolution de la production dans l'industrie\* Solde d'opinion en CVS-CJO

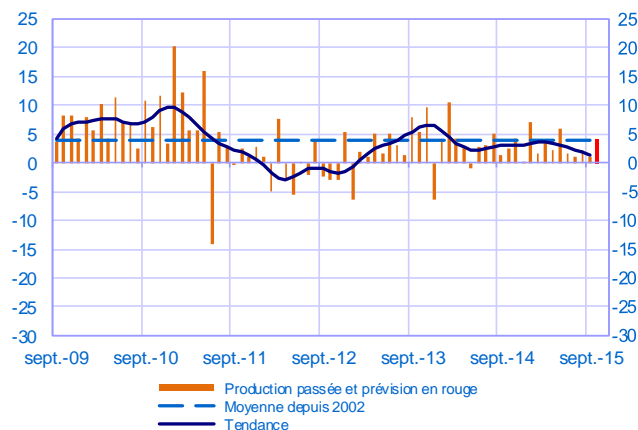
- **La production industrielle progresse très légèrement.** Les matériels de transport, notamment l'automobile, sont en recul après plusieurs mois de hausse. Les autres secteurs sont le plus souvent étales ou en faible augmentation.

Les livraisons et les commandes n'accélèrent pas.

Les prix restent orientés à la baisse.

Les trésoreries restent larges en moyenne.

**Selon les chefs d'entreprise, la production devrait être plus dynamique en octobre.**



- **Dans les services, l'activité accélère nettement.** La quasi-totalité des secteurs sont en croissance, particulièrement le travail temporaire et les activités de conseil.

Les effectifs augmentent.

Les trésoreries sont satisfaisantes.

**L'activité devrait poursuivre son essor en octobre selon les chefs d'entreprise.**

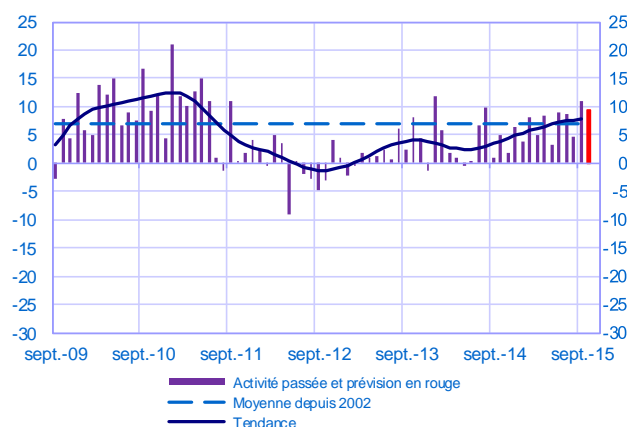
- **L'activité du bâtiment est stable,** dans le gros œuvre et le second œuvre.

Les carnets se maintiennent.

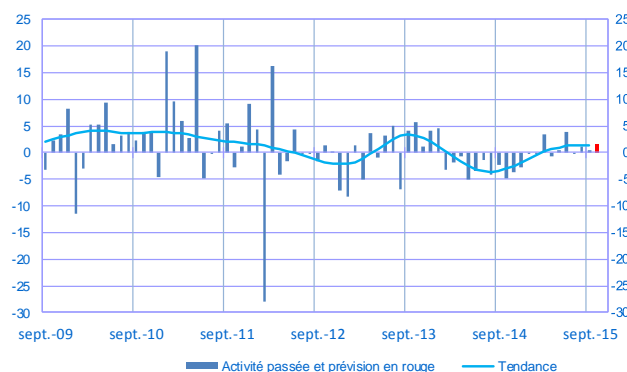
Les effectifs diminuent un peu.

**Selon les chefs d'entreprise, l'activité devrait légèrement progresser en octobre.**

### Opinion sur l'évolution de l'activité dans les services\* Solde d'opinion en CVS-CJO



### Opinion sur l'évolution de l'activité dans le bâtiment\* Solde d'opinion en CVS-CJO



**Dans l'industrie, l'ICA\*** s'établit à 97 en septembre après 98 en août.

**Dans les services, l'ICA\*** s'établit à 97 en septembre après 96 en août.

**Dans le bâtiment, l'ICA\*** s'établit à 95 en septembre comme en août.

Selon l'indicateur synthétique mensuel d'activité (ISMA), **le produit intérieur brut progresserait de 0,2 % au troisième trimestre 2015** (troisième estimation, révisée à la baisse de 0,1 point).

\* Indice du climat des affaires calculé à partir des données de l'enquête, retraitées CVS-CJO et lissées sur cinq mois

\* En évolution, un solde d'opinion positif (négalif) correspond à une hausse (baisse)

## Industrie manufacturière

	nov-14	déc-14	janv-15	févr-15	mars-15	avr-15	mai-15	juin-15	juil-15	août-15	sept-15	oct-15
<b>Évolution</b>												<b>Prévision</b>
Production	4	0	7	2	4	2	6	2	1	2	1	<b>4</b>
Livraisons	7	4	10	1	5	5	8	2	5	3	3	
Commandes globales	7	5	8	1	5	6	8	3	4	5	5	
Effectifs	-1	-2	0	0	-1	0	0	-1	0	-1	2	
Prix des produits finis	-2	-1	-4	-1	-1	-1	0	-1	-1	-1	-1	
Prix matières premières	-1	-2	-5	-1	-1	0	1	2	0	-3	-3	
<b>Situation</b>												
Carnets de commandes	0	3	0	0	2	4	4	5	6	8	10	
Stocks produits finis	3	4	3	5	4	4	4	4	4	4	5	
Taux d'utilisation des capacités production	76,4	76,3	76,8	76,5	76,6	76,6	76,9	77,2	76,9	77,1	77,2	
Trésorerie	7	6	7	6	11	11	10	9	9	9	9	

## Services marchands

	nov-14	déc-14	janv-15	févr-15	mars-15	avr-15	mai-15	juin-15	juil-15	août-15	sept-15	oct-15
<b>Évolution</b>												<b>Prévision</b>
Activité	2	6	4	8	5	8	3	9	9	5	11	<b>9</b>
Demande globale	1	6	3	5	5	8	4	9	7	1	10	
Prix	-1	-4	-6	-1	-2	1	0	-2	1	0	0	
Effectifs	1	3	1	2	3	3	2	6	3	3	4	
<b>Situation</b>												
Trésorerie	11	12	12	8	14	13	14	13	14	14	13	

## Bâtiment

	nov-14	déc-14	janv-15	févr-15	mars-15	avr-15	mai-15	juin-15	juil-15	août-15	sept-15	oct-15
<b>Évolution</b>												<b>Prévision</b>
Activité	-4	-3	0	0	3	-1	0	4	0	1	0	<b>2</b>
Prix des devis	-4	-4	-6	-4	-4	-4	-3	-3	-3	-2	-2	
Effectifs	-1	-2	-3	-3	-1	-1	-2	-1	0	0	-1	
<b>Situation</b>												
Carnets de commandes	-3	-5	-8	-4	-2	0	3	-1	5	3	4	

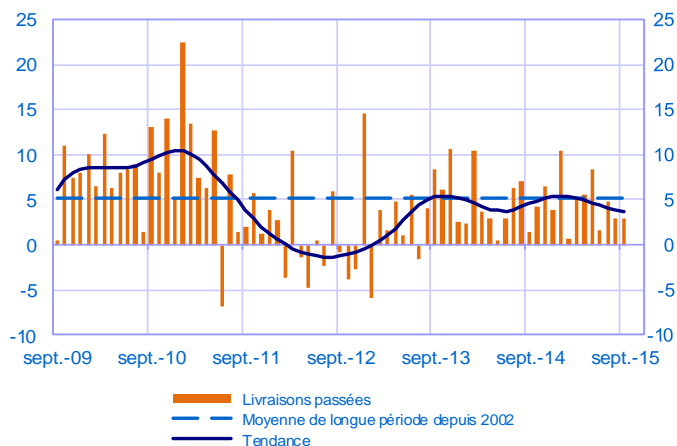
### Notes :

- En évolution, un solde d'opinion positif (négatif) correspond à une hausse (baisse).
- Le dernier point correspond aux prévisions des chefs d'entreprise sur la production ou l'activité à venir.
- Les séries sont révisées mensuellement. Elles prennent en compte des données brutes de collecte complémentaire et l'actualisation, en fonction des dernières données disponibles, des coefficients CVS-CJO. Les ICA des mois précédents sont ensuite révisés en conséquence.

## Industrie manufacturière

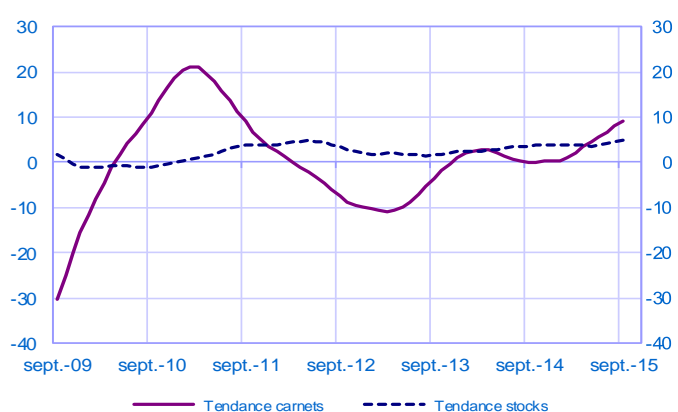
### Évolution des livraisons

Solde d'opinion en CVS-CJO



### Stocks et carnets de commandes (situation)

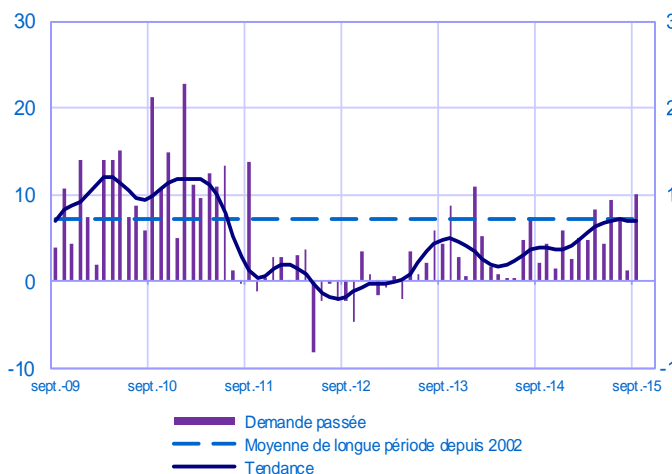
Solde d'opinion en CVS-CJO



## Services marchands

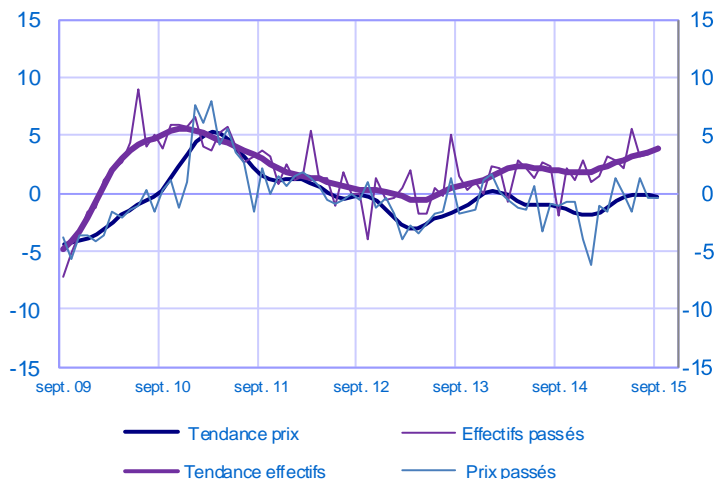
### Évolution de la demande globale

Solde d'opinion en CVS-CJO



### Évolution des prix et des effectifs

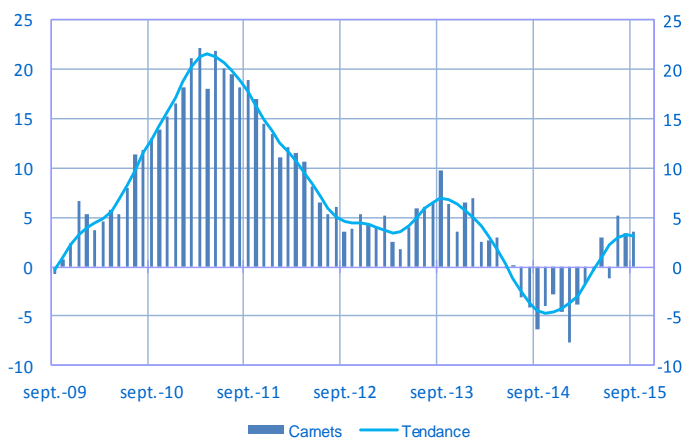
Solde d'opinion en CVS-CJO



## Bâtiment

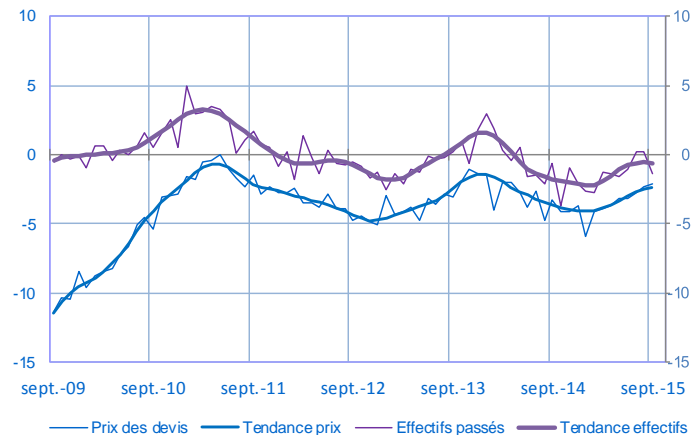
### Carnets (situation)

Solde d'opinion en CVS-CJO



### Évolution des prix des devis et des effectifs

Solde d'opinion en CVS-CJO



Pour en savoir plus, voir le [détail](#) sectoriel, la [méthodologie](#), le [calendrier des publications](#), les [contacts](#) et les séries sur [WEBSTAT](#)

Les demandes d'abonnement aux enquêtes de conjoncture peuvent être adressées à [2503-DIFFUSION-UT@banque-france.fr](mailto:2503-DIFFUSION-UT@banque-france.fr)