



20 janvier 2020 **Taux des crédits aux entreprises – France • T4 2019**

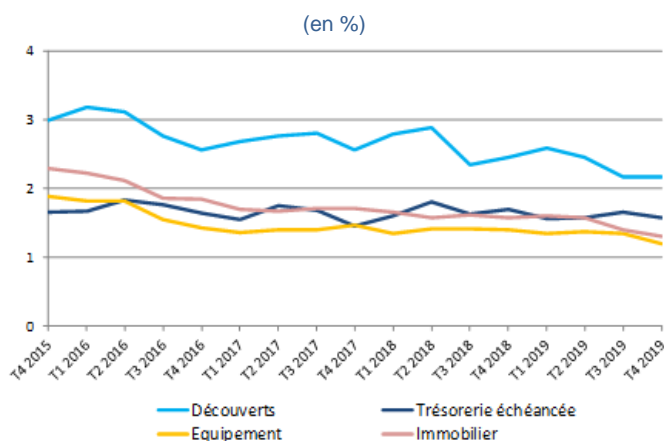
Hormis les découverts, tous les taux des crédits restent orientés à la baisse

Le taux moyen des crédits de trésorerie échancés baisse par rapport au trimestre précédent (1,57 % après 1,66 %).

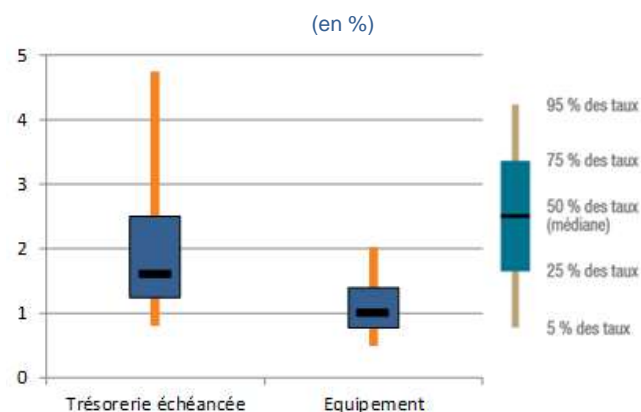
Le taux moyen des crédits à l'équipement continue de diminuer au 4^{ème} trimestre 2019 (1,20 % après 1,34 % au 3^{ème} trimestre 2019) ainsi que celui des crédits immobiliers (1,30 % après 1,39 %).

Le taux moyen des découverts utilisés se stabilise au 4^{ème} trimestre à 2,17%.

Taux moyen des crédits par objet



Dispersion des taux



Caractéristiques des nouveaux crédits aux entreprises

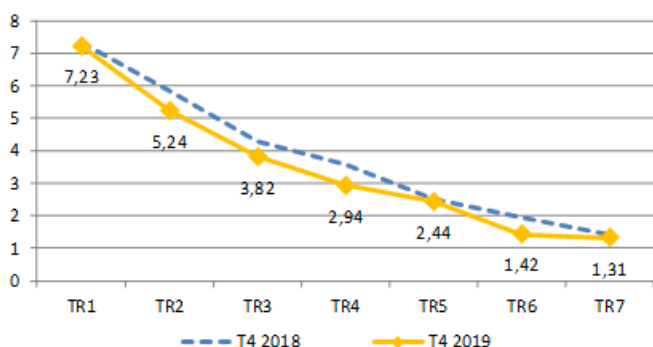
	TESE moyen (%)		Durée moyenne (en mois)	Part des prêts à taux fixe
	T4 2019	T3 2019	T4 2019	T4 2019
Découverts	2,17	2,17		
Trésorerie échancée	1,57	1,66	23	29
Équipement	1,20	1,34	118	81
Immobilier	1,30	1,39	178	90

L'enquête est réalisée auprès d'un échantillon de guichets et de sièges d'établissements bancaires ayant leur activité en métropole. Elle prend en compte les crédits nouveaux accordés au cours du premier mois de chaque trimestre aux sociétés non financières. Elle se fonde sur le taux effectif au sens étroit (TESE), c'est-à-dire la composante d'intérêt du taux effectif global (TEG).

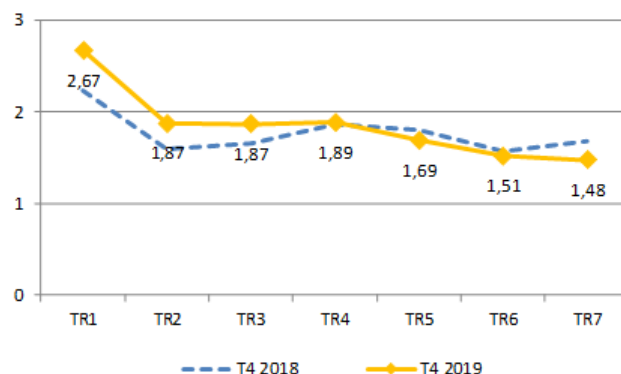


Taux moyen par tranches de montant (%)

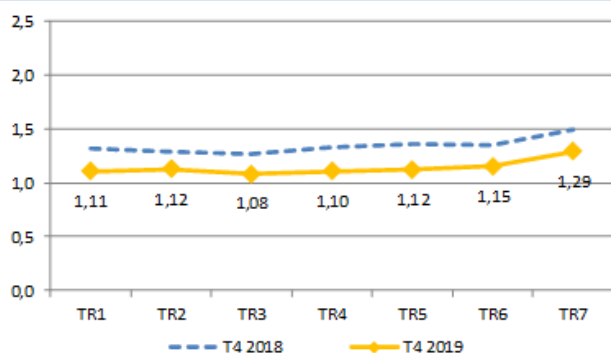
a) Découverts



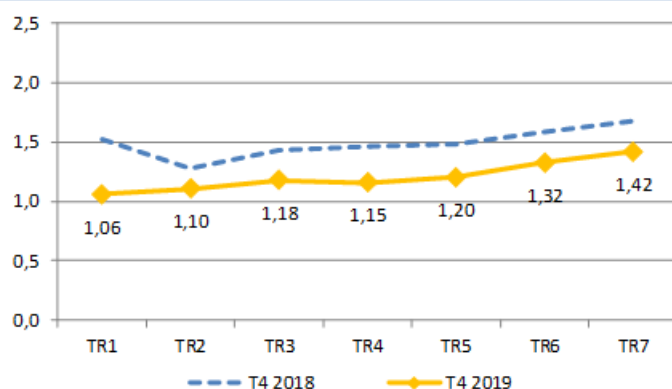
b) Trésorerie échancée



c) Équipement

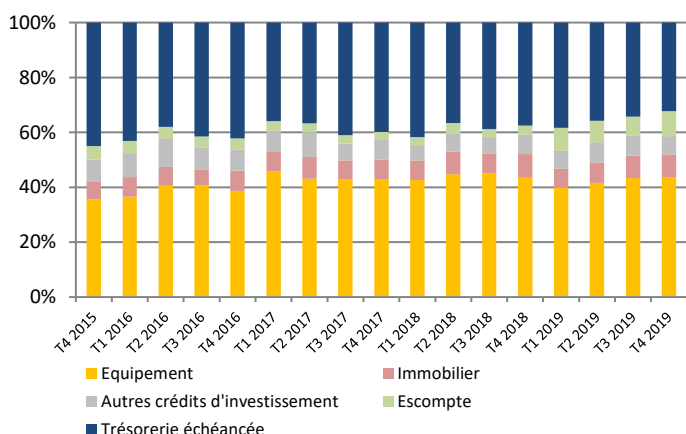


d) Immobilier



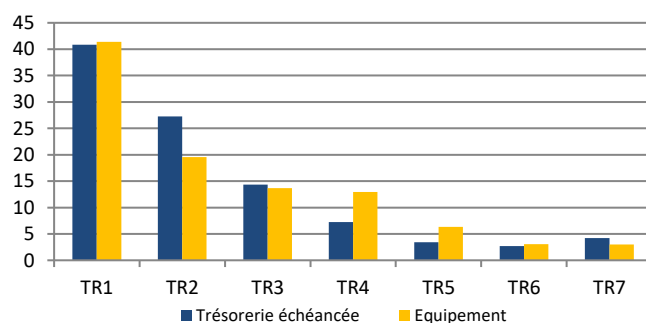
Répartition du flux de crédits nouveaux par objet

(en % du flux nouveau hors découverts)



Nombre de lignes par tranches de montant

(en % du total des nouvelles lignes de crédit de chaque catégorie)



Tranche 1 : moins de 25 000 € // Tranche 2 : de 25 000 à moins de 50 000 € // Tranche 3 : de 50 000 à moins de 100 000 € // Tranche 4 : de 100 000 à moins de 250 000 € // Tranche 5 : de 250 000 à moins de 500 000 € // Tranche 6 : de 500 000 à moins de 1 000 000 € // Tranche 7 : 1 000 000 € et plus. Les « découverts » rassemblent des découverts stricto sensu ainsi que les crédits permanents. La catégorie « escompte » regroupe l'escompte au sens strict, les financements sur loi Dailly, les mobilisations de créances sur l'étranger et les autres créances commerciales. La « trésorerie échancée » correspond à l'ensemble des instruments de trésorerie hors découverts et escompte. Les taux moyens sont calculés en pondérant les taux collectés par les montants de crédit correspondants.