

Conjoncture à fin mars 2017

Industrie, services marchands et bâtiment

Le 10 avril 2017

- En mars la production industrielle progresse à un rythme moins soutenu qu'en février. Tous les secteurs sont en croissance, à l'exception de la chimie et des équipements.

Les livraisons ralentissent mais les carnets de commandes augmentent.

Les chefs d'entreprise prévoient une hausse similaire de la production en avril.

- L'activité dans les services est très dynamique, dans l'ensemble des segments d'activité hormis la publicité et les études de marché.

Les effectifs augmentent à nouveau.

Selon les chefs d'entreprise, l'activité croîtrait un peu moins vite en avril.

- La hausse de l'activité ralentit légèrement dans le bâtiment. Le gros œuvre se développe davantage que le second œuvre.

Les carnets de commande sont stables.

Selon les chefs d'entreprise, l'activité devrait augmenter modérément en avril.

Dans l'industrie, l'ICA* s'établit à 103 en mars, après 104 en février. Dans les services, l'ICA* s'établit à 101 en mars, comme en février.

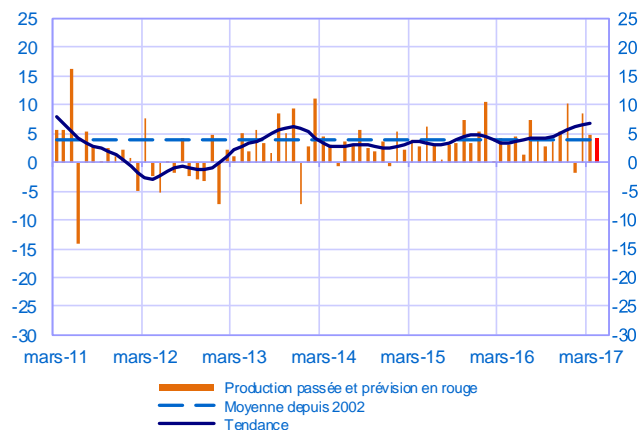
Dans le bâtiment, l'ICA* s'établit à 102 en mars, comme en février.

Selon l'indicateur synthétique mensuel d'activité (ISMA), le produit intérieur brut progresserait de 0,3 % au premier trimestre 2017. La légère révision (-0,1 point) par rapport au mois dernier est de faible signification et ne remet pas en cause la perspective de croissance sur l'année.

* Indice du climat des affaires calculé à partir des données de l'enquête, retraitées CVS-CJO et lissées sur cinq mois

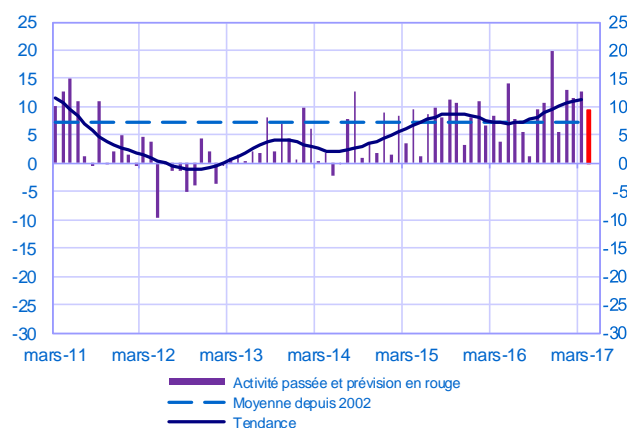
Opinion sur l'évolution de la production dans l'industrie*

Solde d'opinion en CVS-CJO



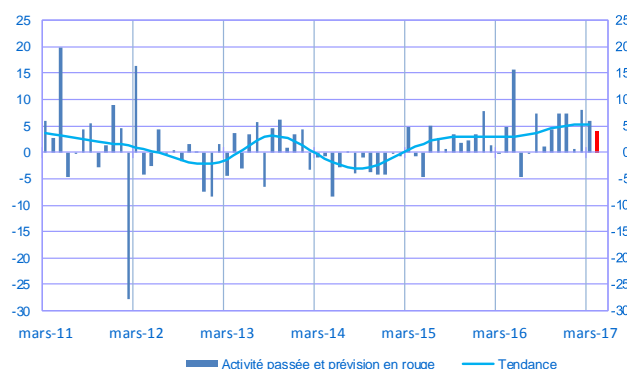
Opinion sur l'évolution de l'activité dans les services*

Solde d'opinion en CVS-CJO



Opinion sur l'évolution de l'activité dans le bâtiment*

Solde d'opinion en CVS-CJO



* En évolution, un solde d'opinion positif (négatif) correspond à une hausse (baisse)

Industrie manufacturière

	mai-16	juin-16	juil-16	août-16	sept-16	oct-16	nov-16	déc-16	janv-17	févr-17	mars-17	avr-17
Évolution												Prévision
Production	4	1	7	4	3	4	5	10	-2	9	5	4
Livraisons	3	4	8	2	5	7	6	10	5	9	4	
Commandes globales	5	6	8	7	7	6	10	9	9	11	7	
Effectifs	1	0	-1	1	3	1	2	3	2	1	3	
Prix des produits finis	-1	-1	-1	0	1	1	1	1	3	3	4	
Prix matières premières	0	1	0	1	3	4	5	7	11	10	9	
Situation												
Carnets de commandes	7	8	8	9	12	12	16	16	16	15	18	
Stocks produits finis	3	2	3	4	4	5	3	2	2	1	1	
Taux d'utilisation des capacités production	78,3	77,8	77,7	78,9	77,8	77,6	78,1	79,1	78,6	78,7	79,1	
Trésorerie	10	13	10	12	16	14	14	12	14	15	16	

Services marchands

	mai-16	juin-16	juil-16	août-16	sept-16	oct-16	nov-16	déc-16	janv-17	févr-17	mars-17	avr-17
Évolution												Prévision
Activité	14	8	6	1	10	11	20	6	13	11	13	9
Demande globale	14	8	5	6	9	11	21	7	12	12	13	
Prix	0	-1	-1	-1	-3	-1	0	0	0	0	0	
Effectifs	7	5	2	6	7	7	7	7	9	8	7	
Situation												
Trésorerie	13	15	15	9	14	15	16	14	12	16	15	

Bâtiment

	mai-16	juin-16	juil-16	août-16	sept-16	oct-16	nov-16	déc-16	janv-17	févr-17	mars-17	avr-17
Évolution												Prévision
Activité	16	-5	0	7	1	4	7	7	1	8	6	4
Prix des devis	0	0	-1	-1	-1	0	0	-1	1	1	1	
Effectifs	0	0	0	2	1	2	2	2	1	3	2	
Situation												
Carnets de commandes	10	14	12	13	15	15	15	15	19	23	23	

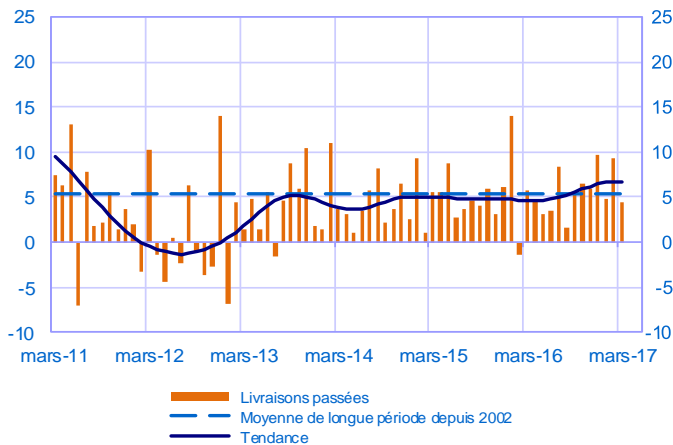
Notes :

- En évolution, un solde d'opinion positif (négatif) correspond à une hausse (baisse).
- Le dernier point correspond aux prévisions des chefs d'entreprise sur la production ou l'activité à venir.
- Les séries sont révisées mensuellement. Elles prennent en compte des données brutes de collecte complémentaire et l'actualisation, en fonction des dernières données disponibles, des coefficients CVS-CJO. Les ICA des mois précédents sont ensuite révisés en conséquence.

Industrie manufacturière

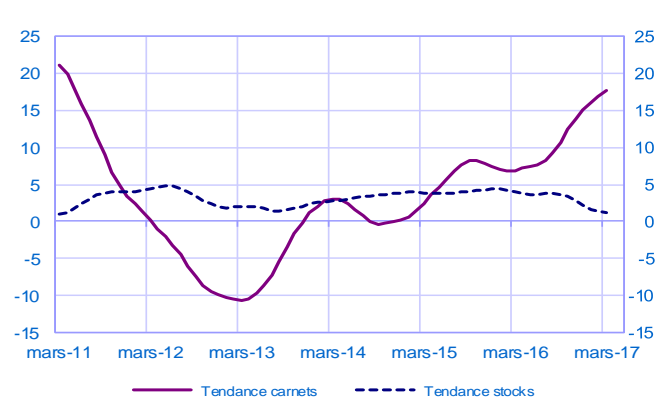
Évolution des livraisons

Solde d'opinion en CVS-CJO



Stocks et carnets de commandes (situation)

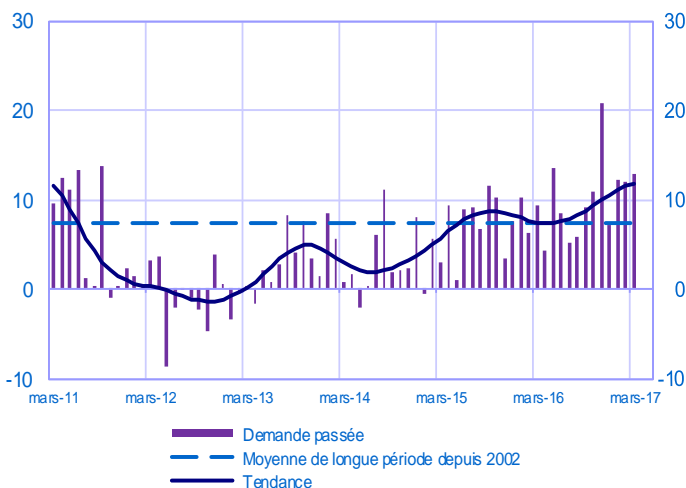
Solde d'opinion en CVS-CJO



Services marchands

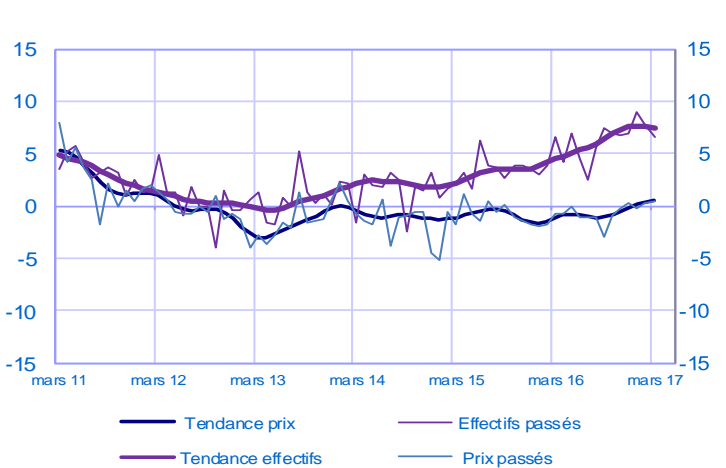
Évolution de la demande globale

Solde d'opinion en CVS-CJO



Évolution des prix et des effectifs

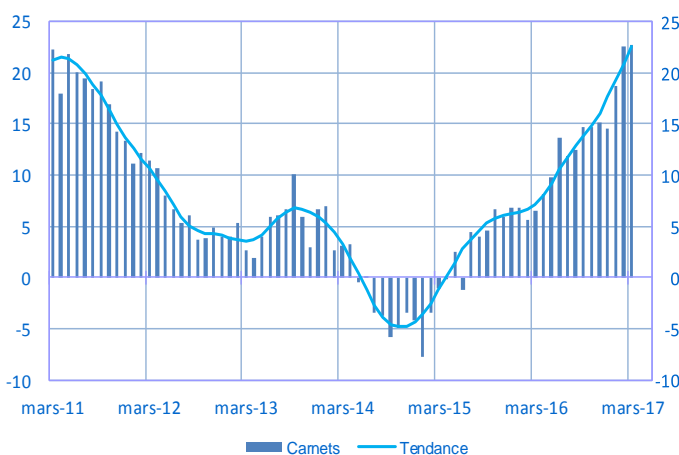
Solde d'opinion en CVS-CJO



Bâtiment

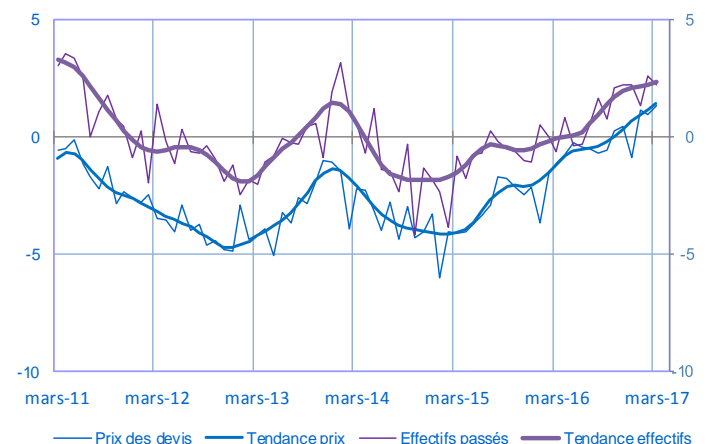
Carnets (situation)

Solde d'opinion en CVS-CJO



Évolution des prix des devis et des effectifs

Solde d'opinion en CVS-CJO



Pour en savoir plus, voir le [détail](#) sectoriel, la [méthodologie](#), le [calendrier des publications](#), les [contacts](#) et toutes les séries publiées par la Banque de France sont accessibles à l'adresse [WEBSTAT Banque de France](#)
Les demandes d'abonnement aux enquêtes de conjoncture peuvent être adressées à 2503-DIFFUSION-UT@banque-france.fr