

# Conjoncture à fin juillet 2018

## Industrie, services marchands et bâtiment

Le 8 août 2018

- En juillet, la production industrielle progresse, particulièrement dans la fabrication de matériel de transport et la pharmacie. Elle ralentit dans le secteur des équipements électriques, de la chimie et du bois. Dans l'ensemble, la progression est moins sensible qu'en juin.

Les carnets de commande restent bien garnis.

**Selon les chefs d'entreprise, l'activité augmenterait plus vivement en août.**

- L'activité des services ralentit, notamment dans le secteur des transports, de l'hébergement-restauration et l'intérim. Elle reste dynamique dans le conseil.

La demande reste soutenue.

**Les chefs d'entreprise prévoient une accélération de l'activité en août.**

- L'activité du bâtiment s'accroît, particulièrement dans le second œuvre.

Les effectifs sont un peu moins bien orientés.

**Un ralentissement de l'activité est prévu en août.**

Dans l'industrie, l'ICA\* s'établit à 101 en juillet, comme en juin.

Dans les services, l'ICA\* s'établit à 102 en juillet, après 103 en juin.

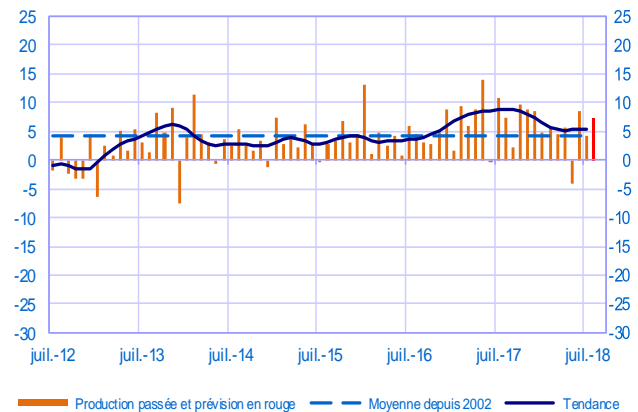
Dans le bâtiment, l'ICA\* s'établit à 104 en juillet, après 105 en juin.

Selon l'indicateur synthétique mensuel d'activité (ISMA), le produit intérieur brut progresserait de 0,4 % au troisième trimestre 2018 (première estimation).

\* Indice du climat des affaires calculé à partir des données de l'enquête, retraitées CVS-CJO et lissées sur cinq mois

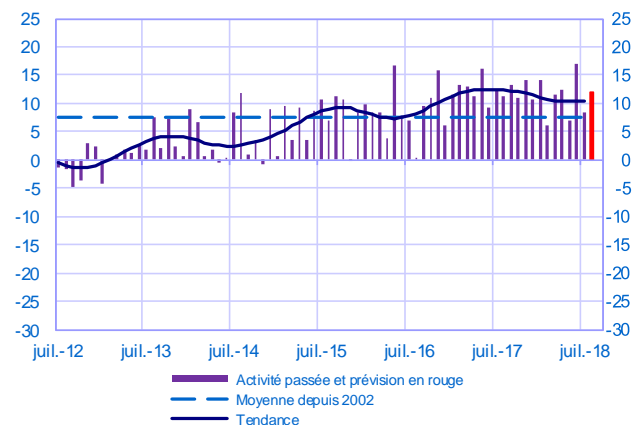
### Opinion sur l'évolution de la production dans l'industrie\*

Solde d'opinion en CVS-CJO



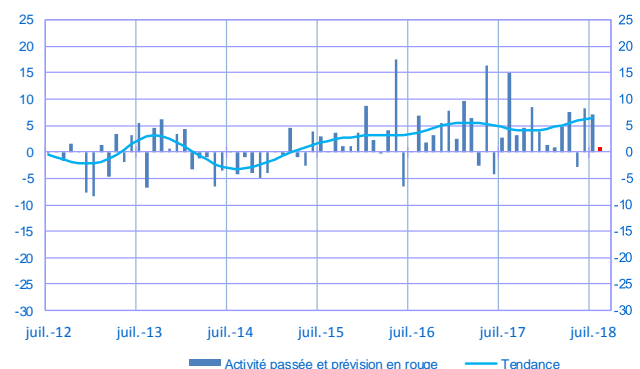
### Opinion sur l'évolution de l'activité dans les services\*

Solde d'opinion en CVS-CJO



### Opinion sur l'évolution de l'activité dans le bâtiment\*

Solde d'opinion en CVS-CJO



\* En évolution, un solde d'opinion positif (négatif) correspond à une hausse (baisse)

## Industrie manufacturière

|   | sept-17 | oct-17 | nov-17 | déc-17 | janv-18 | févr-18 | mars-18 | avr-18 | mai-18 | juin-18 | juil-18 | août-18          |
|---|---------|--------|--------|--------|---------|---------|---------|--------|--------|---------|---------|------------------|
| <b>Évolution</b>                            |         |        |        |        |         |         |         |        |        |         |         | <b>Prévision</b> |
| Production                                  | 2       | 10     | 9      | 9      | 5       | 6       | 5       | 6      | -4     | 9       | 4       | 7                |
| Livraisons                                  | 6       | 11     | 9      | 10     | 6       | 6       | 4       | 4      | -1     | 8       | 4       |                  |
| Commandes globales                          | 10      | 12     | 11     | 19     | 3       | 9       | 5       | 6      | 3      | 7       | 5       |                  |
| Effectifs                                   | 5       | 4      | 5      | 3      | 4       | 4       | 3       | 3      | 0      | 2       | 1       |                  |
| Prix des produits finis                     | 3       | 4      | 4      | 3      | 5       | 4       | 3       | 3      | 3      | 3       | 3       |                  |
| Prix matières premières                     | 6       | 7      | 6      | 6      | 6       | 6       | 5       | 4      | 6      | 7       | 7       |                  |
| <b>Situation</b>                            |         |        |        |        |         |         |         |        |        |         |         |                  |
| Carnets de commandes                        | 22      | 24     | 24     | 24     | 23      | 24      | 19      | 22     | 20     | 19      | 22      |                  |
| Stocks produits finis                       | 0       | 0      | 1      | 1      | 2       | 0       | 2       | 3      | 2      | 2       | 2       |                  |
| Taux d'utilisation des capacités production | 80,2    | 80,6   | 80,8   | 81,5   | 80,5    | 80,5    | 80,4    | 80,4   | 79,1   | 80,2    | 80,5    |                  |
| Trésorerie                                  | 13      | 13     | 13     | 13     | 13      | 12      | 11      | 12     | 11     | 10      | 10      |                  |

## Services marchands

|                  | sept-17 | oct-17 | nov-17 | déc-17 | janv-18 | févr-18 | mars-18 | avr-18 | mai-18 | juin-18 | juil-18 | août-18          |
|------------------|---------|--------|--------|--------|---------|---------|---------|--------|--------|---------|---------|------------------|
| <b>Évolution</b> |         |        |        |        |         |         |         |        |        |         |         | <b>Prévision</b> |
| Activité         | 13      | 11     | 14     | 11     | 14      | 6       | 12      | 12     | 7      | 17      | 8       | 12               |
| Demande globale  | 13      | 11     | 14     | 12     | 15      | 8       | 12      | 14     | 9      | 16      | 10      |                  |
| Prix             | 0       | 1      | 0      | 1      | 2       | 2       | 2       | 1      | 1      | 2       | 1       |                  |
| Effectifs        | 8       | 9      | 8      | 8      | 9       | 7       | 8       | 9      | 7      | 10      | 7       |                  |
| <b>Situation</b> |         |        |        |        |         |         |         |        |        |         |         |                  |
| Trésorerie       | 18      | 18     | 19     | 23     | 18      | 17      | 16      | 17     | 17     | 17      | 17      |                  |

## Bâtiment

|                      | sept-17 | oct-17 | nov-17 | déc-17 | janv-18 | févr-18 | mars-18 | avr-18 | mai-18 | juin-18 | juil-18 | août-18          |
|----------------------|---------|--------|--------|--------|---------|---------|---------|--------|--------|---------|---------|------------------|
| <b>Évolution</b>     |         |        |        |        |         |         |         |        |        |         |         | <b>Prévision</b> |
| Activité             | 3       | 5      | 9      | 4      | 1       | 1       | 5       | 8      | -3     | 8       | 7       | 1                |
| Prix des devis       | 2       | 3      | 3      | 1      | 3       | 3       | 3       | 3      | 3      | 3       | 3       |                  |
| Effectifs            | 3       | 1      | 2      | 2      | 3       | 2       | 3       | 3      | 3      | 1       | 1       |                  |
| <b>Situation</b>     |         |        |        |        |         |         |         |        |        |         |         |                  |
| Carnets de commandes | 22      | 22     | 25     | 24     | 21      | 24      | 23      | 24     | 25     | 23      | 22      |                  |

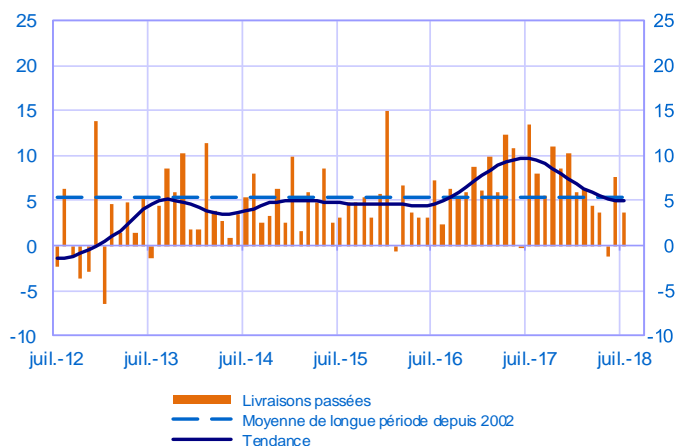
### Notes :

- En évolution, un solde d'opinion positif (négatif) correspond à une hausse (baisse).
- Le dernier point correspond aux prévisions des chefs d'entreprise sur la production ou l'activité à venir.
- Les séries sont révisées mensuellement. Elles prennent en compte des données brutes de collecte complémentaire et l'actualisation, en fonction des dernières données disponibles, des coefficients CVS-CJO. Les ICA des mois précédents sont ensuite révisés en conséquence.

## Industrie manufacturière

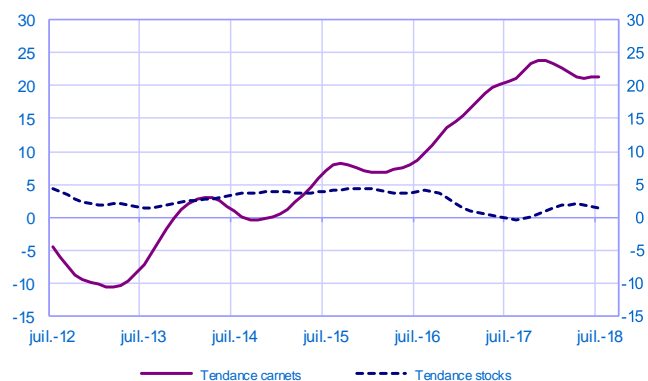
### Évolution des livraisons

Solde d'opinion en CVS-CJO



### Stocks et carnets de commandes (situation)

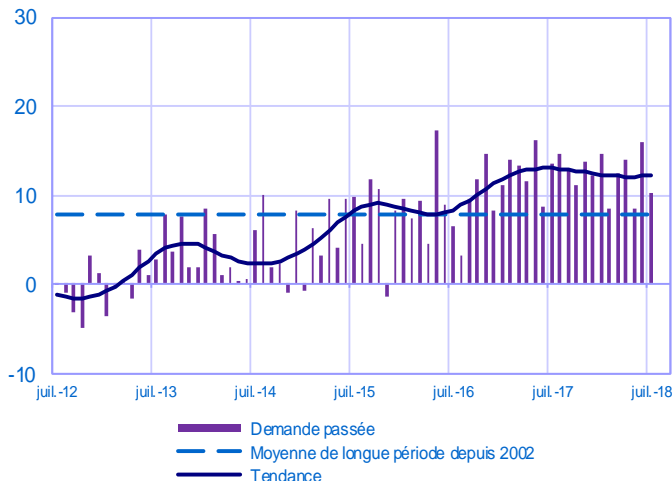
Solde d'opinion en CVS-CJO



## Services marchands

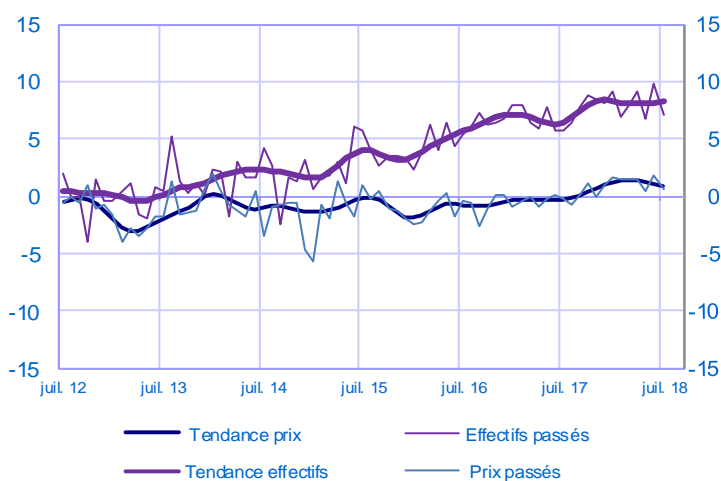
### Évolution de la demande globale

Solde d'opinion en CVS-CJO



### Évolution des prix et des effectifs

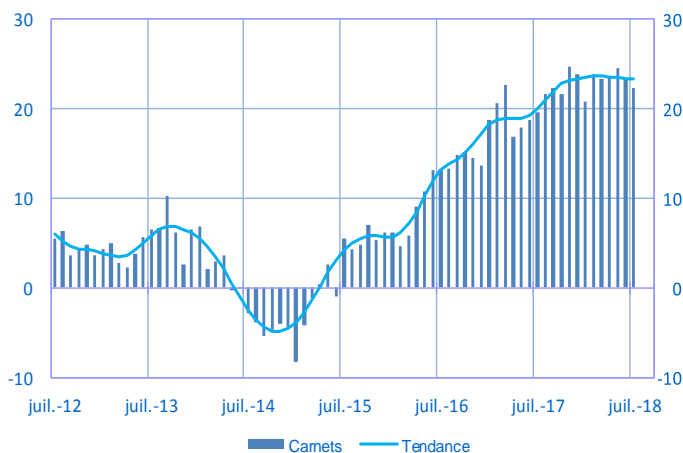
Solde d'opinion en CVS-CJO



## Bâtiment

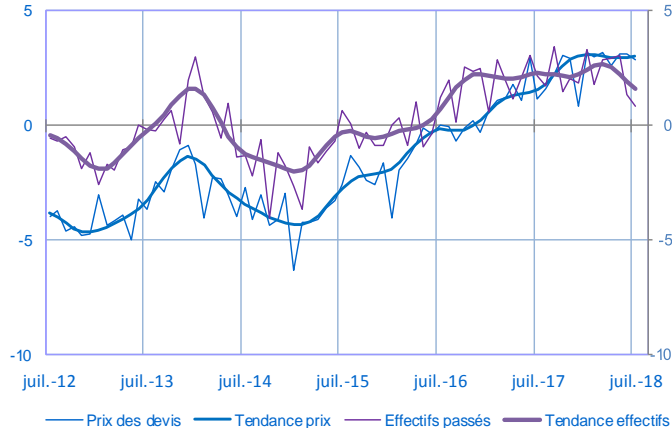
### Carnets (situation)

Solde d'opinion en CVS-CJO



### Évolution des prix des devis et des effectifs

Solde d'opinion en CVS-CJO



Pour en savoir plus, voir le [détail](#) sectoriel, la [méthodologie](#), le [calendrier des publications](#), les [contacts](#) et toutes les séries publiées par la Banque de France sont accessibles à l'adresse [WEBSTAT Banque de France](#)