

Conjoncture à fin décembre 2017

Industrie, services marchands et bâtiment

Le 11 janvier 2018

- En décembre, la production industrielle accélère fortement ; tous les secteurs d'activité sont dynamiques, la hausse étant particulièrement marquée dans l'automobile, les équipements électriques et les produits pharmaceutiques.

Les livraisons et les prises de commandes, y compris étrangères, s'accroissent vivement.

Selon les chefs d'entreprise, la production devrait progresser moins rapidement en janvier.

- L'activité des services continue d'augmenter. L'intérim, le transport et les activités informatiques croissent à un rythme élevé.

Les effectifs progressent à nouveau.

La situation de trésorerie s'améliore et atteint un plus haut depuis septembre 2007.

Les chefs d'entreprise prévoient une nouvelle hausse de l'activité en janvier.

- Le bâtiment ralentit un peu. Le gros œuvre continue de progresser fortement tandis que le second œuvre augmente à peine.

Les carnets de commandes restent bien garnis.

Selon les chefs d'entreprise, l'activité devrait croître faiblement en janvier.

Dans l'industrie, l'ICA* s'établit à 110 en décembre, après 106 en novembre. Il est au plus haut depuis février 2011.

Dans les services, l'ICA* s'établit à 103 en décembre, après 102 en novembre. Il est au plus haut depuis mai 2011.

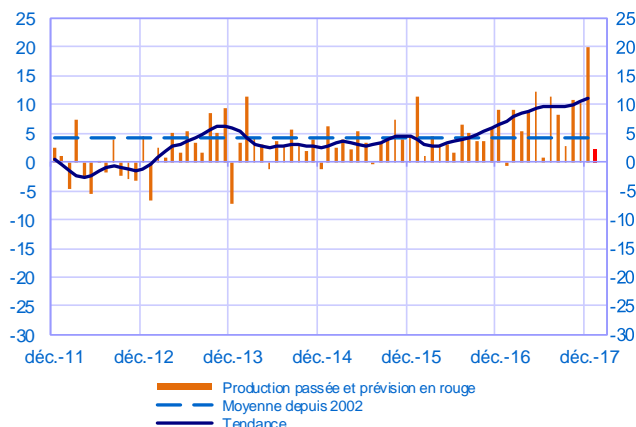
Dans le bâtiment, l'ICA* s'établit à 104 en décembre, comme en novembre.

Selon l'indicateur synthétique mensuel d'activité (ISMA), le produit intérieur brut progresserait de 0,6 % au quatrième trimestre 2017 (troisième estimation, révisée à la hausse de 0,1 point).

*Indice du climat des affaires calculé à partir des données de l'enquête, retraitées CVS-CJO et lissées sur cinq mois

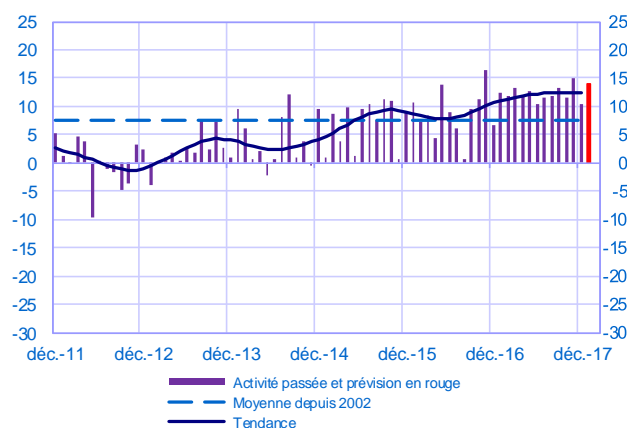
Opinion sur l'évolution de la production dans l'industrie*

Solde d'opinion en CVS-CJO



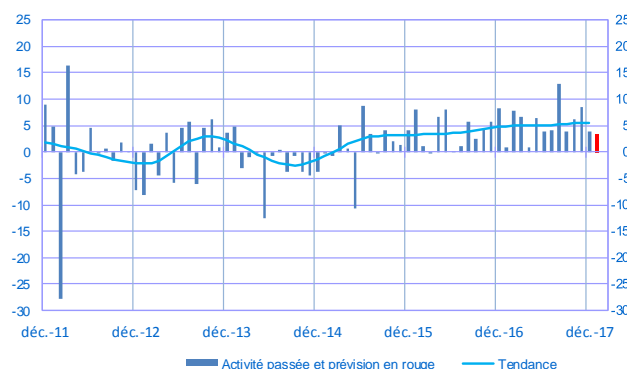
Opinion sur l'évolution de l'activité dans les services*

Solde d'opinion en CVS-CJO



Opinion sur l'évolution de l'activité dans le bâtiment*

Solde d'opinion en CVS-CJO



* En évolution, un solde d'opinion positif (négatif) correspond à une hausse (baisse)

Industrie manufacturière

	févr-17	mars-17	avr-17	mai-17	juin-17	juil-17	août-17	sept-17	oct-17	nov-17	déc-17	janv-18
Évolution												Prévision
Production	9	5	9	12	1	11	8	3	11	10	20	2
Livraisons	10	5	12	10	1	14	8	6	12	10	22	
Commandes globales	11	8	12	10	6	13	9	10	13	12	19	
Effectifs	2	3	3	4	5	4	2	5	4	5	3	
Prix des produits finis	3	4	4	3	3	1	2	3	4	4	3	
Prix matières premières	9	8	5	4	3	4	4	6	6	6	6	
Situation												
Carnets de commandes	15	18	17	20	20	21	21	22	24	24	24	
Stocks produits finis	0	1	1	4	0	-1	-1	-1	0	0	1	
Taux d'utilisation des capacités production	78,7	79,1	79,0	80,0	79,8	80,1	80,9	80,2	80,7	81,0	81,7	
Trésorerie	14	15	13	15	15	14	13	13	13	14	14	

Services marchands

	févr-17	mars-17	avr-17	mai-17	juin-17	juil-17	août-17	sept-17	oct-17	nov-17	déc-17	janv-18
Évolution												Prévision
Activité	12	13	12	13	10	12	12	13	11	15	10	14
Demande globale	12	14	13	12	11	13	15	13	11	14	12	
Prix	0	0	-1	-1	1	-1	-1	0	1	0	1	
Effectifs	8	6	6	7	7	4	6	8	9	9	8	
Situation												
Trésorerie	16	15	15	16	17	22	19	19	19	20	22	

Bâtiment

	févr-17	mars-17	avr-17	mai-17	juin-17	juil-17	août-17	sept-17	oct-17	nov-17	déc-17	janv-18
Évolution												Prévision
Activité	8	7	1	6	4	4	13	4	6	9	4	3
Prix des devis	1	1	2	1	2	1	1	2	3	3	1	
Effectifs	3	2	2	3	3	2	2	3	1	2	2	
Situation												
Carnets de commandes	22	22	17	18	18	19	21	22	22	25	25	

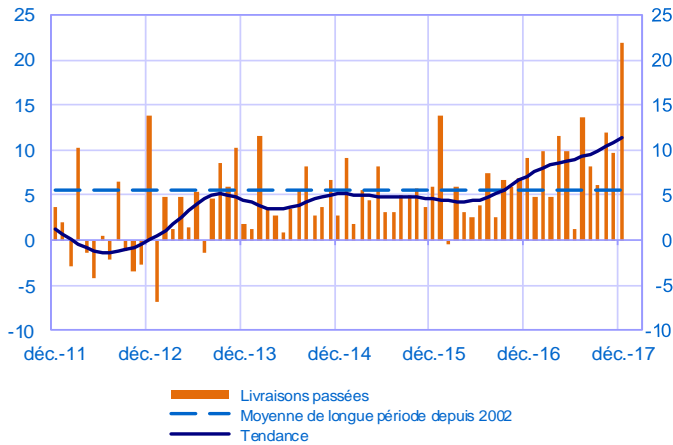
Notes :

- En évolution, un solde d'opinion positif (négatif) correspond à une hausse (baisse).
- Le dernier point correspond aux prévisions des chefs d'entreprise sur la production ou l'activité à venir.
- Les séries sont révisées mensuellement. Elles prennent en compte des données brutes de collecte complémentaire et l'actualisation, en fonction des dernières données disponibles, des coefficients CVS-CJO. Les ICA des mois précédents sont ensuite révisés en conséquence.

Industrie manufacturière

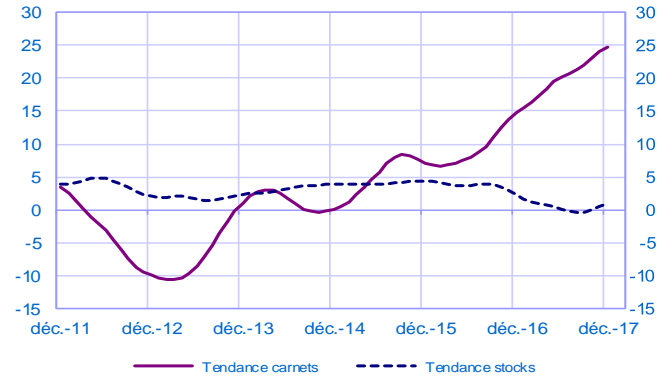
Évolution des livraisons

Solde d'opinion en CVS-CJO



Stocks et carnets de commandes (situation)

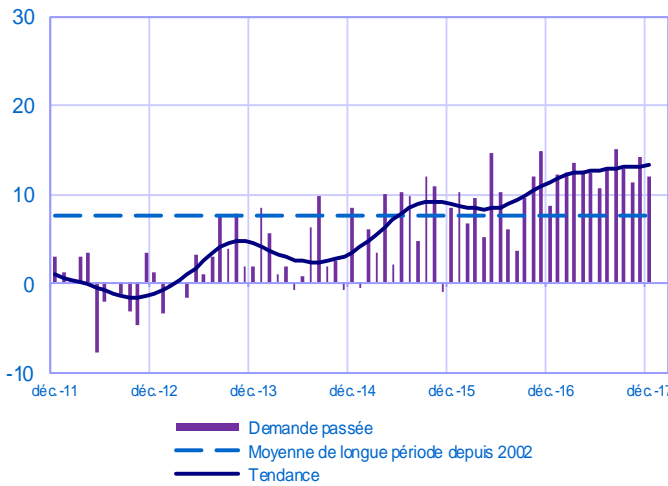
Solde d'opinion en CVS-CJO



Services marchands

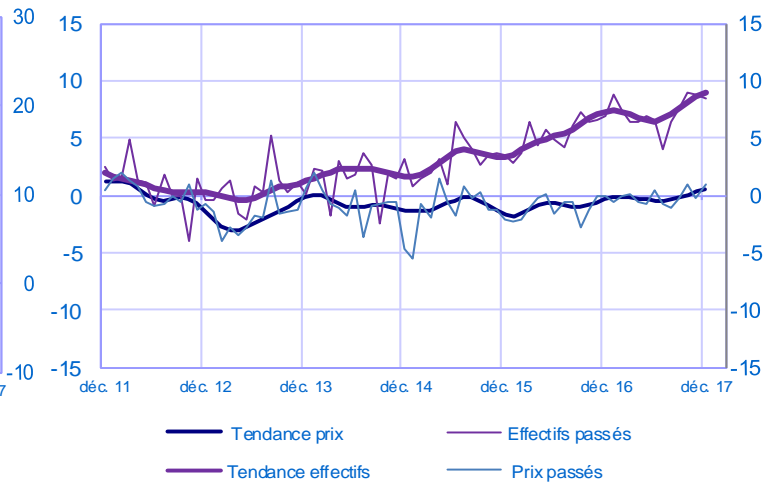
Évolution de la demande globale

Solde d'opinion en CVS-CJO



Évolution des prix et des effectifs

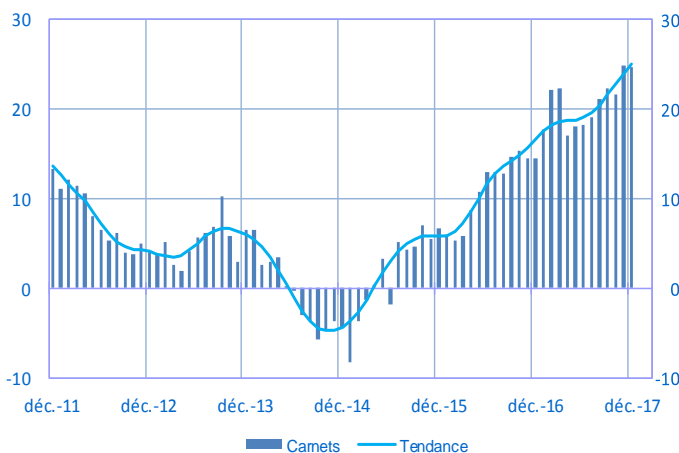
Solde d'opinion en CVS-CJO



Bâtiment

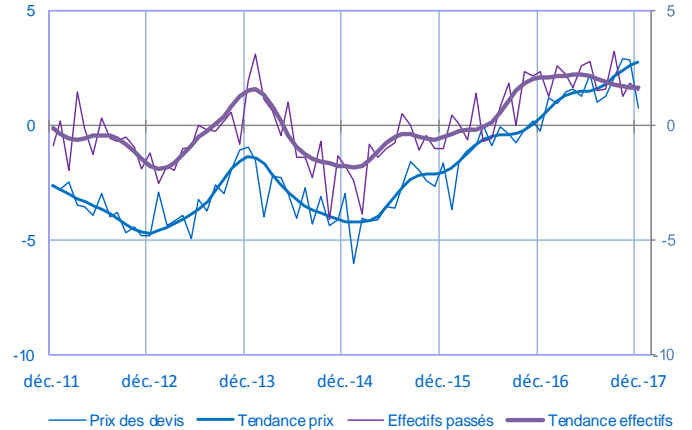
Carnets (situation)

Solde d'opinion en CVS-CJO



Évolution des prix des devis et des effectifs

Solde d'opinion en CVS-CJO



Pour en savoir plus, voir le [détail sectoriel](#), la [méthodologie](#), le [calendrier des publications](#), les [contacts](#) et toutes les séries publiées par la Banque de France sont accessibles à l'adresse [WEBSTAT Banque de France](#)