

# Conjoncture à fin août 2017

## Industrie, services marchands et bâtiment

### Le 11 septembre 2017

- En août la production industrielle augmente globalement à un rythme un peu moins vif qu'en juillet. Aucun grand secteur n'est en évolution négative. La chimie, l'aéronautique, les biens d'équipement sont en forte croissance, à l'inverse de la fabrication automobile.

Les livraisons et les commandes sont légèrement moins dynamiques que le mois précédent.

Au total, le taux d'utilisation des capacités de production atteint un plus haut depuis mai 2011.

Selon les chefs d'entreprise, la production devrait progresser un peu moins rapidement en septembre.

- Les services continuent de croître à un rythme élevé. L'activité est particulièrement dynamique dans l'intérim et dans plusieurs secteurs du conseil.

La demande progresse plus vivement.

Les chefs d'entreprise prévoient une accélération de l'activité en septembre.

- L'activité augmente fortement dans le bâtiment, dans le gros œuvre comme dans le second œuvre.

Les effectifs s'accroissent légèrement.

Selon les chefs d'entreprise, l'activité devrait progresser moins vivement en septembre.

Dans l'industrie, l'ICA\* s'établit à 104 en août, après 105 en juillet.

Dans les services, l'ICA\* s'établit à 100 en août, après 99 en juillet.

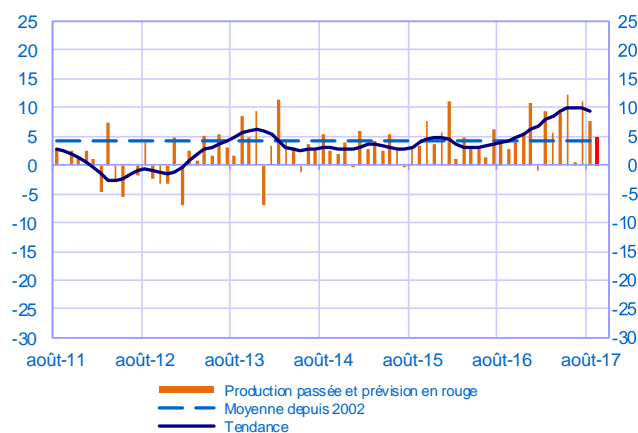
Dans le bâtiment, l'ICA\* s'établit à 103 en août, après 102 en juillet.

Selon l'indicateur synthétique mensuel d'activité (ISMA), le produit intérieur brut progresserait de 0,5 % au troisième trimestre 2017 (deuxième estimation, inchangée).

\* Indice du climat des affaires calculé à partir des données de l'enquête, retraitées CVS-CJO et lissées sur cinq mois

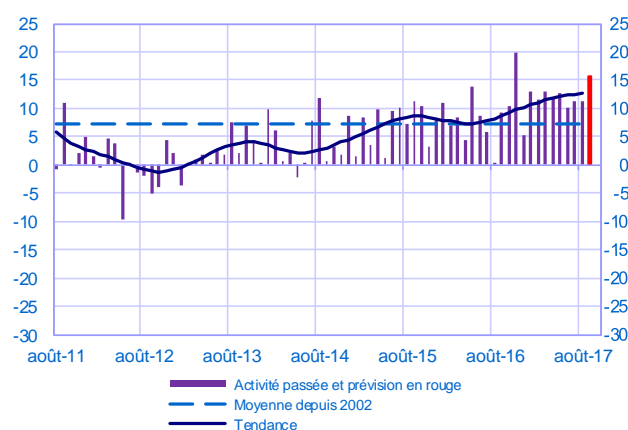
#### Opinion sur l'évolution de la production dans l'industrie\*

Solde d'opinion en CVS-CJO



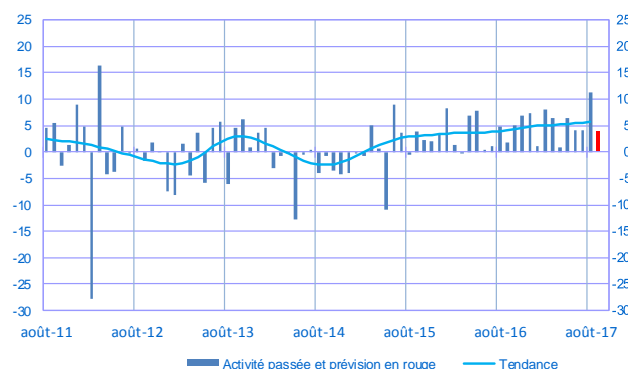
#### Opinion sur l'évolution de l'activité dans les services\*

Solde d'opinion en CVS-CJO



#### Opinion sur l'évolution de l'activité dans le bâtiment\*

Solde d'opinion en CVS-CJO



\* En évolution, un solde d'opinion positif (négatif) correspond à une hausse (baisse)

## Industrie manufacturière

	oct-16	nov-16	déc-16	janv-17	févr-17	mars-17	avr-17	mai-17	juin-17	juil-17	août-17	sept-17
<b>Évolution</b>												<b>Prévision</b>
Production	4	6	11	-1	9	6	9	12	0	11	<b>8</b>	<b>5</b>
Livraisons	7	6	10	5	11	5	12	10	1	13	<b>8</b>	
Commandes globales	6	10	9	9	11	7	12	9	7	12	<b>8</b>	
Effectifs	1	2	3	2	2	3	3	4	4	4	<b>2</b>	
Prix des produits finis	1	1	1	3	2	4	4	3	3	1	<b>2</b>	
Prix matières premières	4	5	7	10	9	8	5	4	3	3	<b>3</b>	
<b>Situation</b>												
Carnets de commandes	12	16	16	16	16	18	17	20	20	20	<b>20</b>	
Stocks produits finis	5	3	2	2	0	1	1	4	0	-1	<b>-1</b>	
Taux d'utilisation des capacités production	77,6	78,1	79,1	78,6	78,7	79,2	79,0	79,9	79,8	80,2	<b>80,9</b>	
Trésorerie	14	14	12	14	14	15	13	15	15	14	<b>13</b>	

## Services marchands

	oct-16	nov-16	déc-16	janv-17	févr-17	mars-17	avr-17	mai-17	juin-17	juil-17	août-17	sept-17
<b>Évolution</b>												<b>Prévision</b>
Activité	10	20	5	13	12	13	12	13	10	11	<b>11</b>	<b>16</b>
Demande globale	10	20	7	12	12	13	12	12	10	13	<b>16</b>	
Prix	-1	0	0	0	0	0	-1	-1	0	-1	<b>-1</b>	
Effectifs	7	7	7	9	7	6	6	7	6	4	<b>6</b>	
<b>Situation</b>												
Trésorerie	15	16	14	12	17	15	15	16	17	21	<b>19</b>	

## Bâtiment

	oct-16	nov-16	déc-16	janv-17	févr-17	mars-17	avr-17	mai-17	juin-17	juil-17	août-17	sept-17
<b>Évolution</b>												<b>Prévision</b>
Activité	5	7	7	1	8	6	1	6	4	4	<b>11</b>	<b>4</b>
Prix des devis	0	0	-1	1	1	1	2	1	2	1	<b>1</b>	
Effectifs	2	2	2	1	3	2	2	3	3	1	<b>2</b>	
<b>Situation</b>												
Carnets de commandes	15	15	14	18	22	22	17	18	18	19	<b>21</b>	

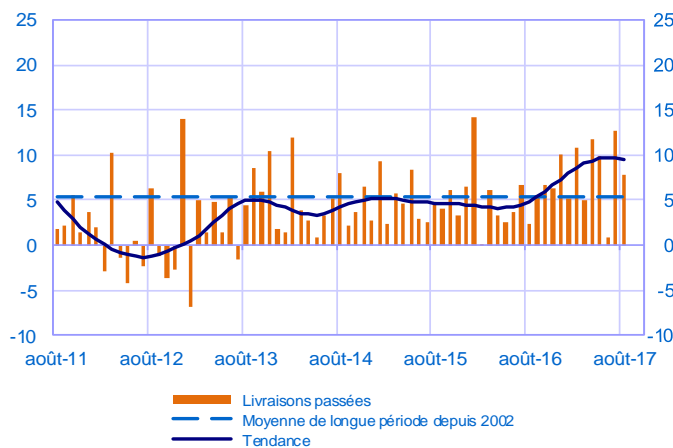
### Notes :

- En évolution, un solde d'opinion positif (négatif) correspond à une hausse (baisse).
- Le dernier point correspond aux prévisions des chefs d'entreprise sur la production ou l'activité à venir.
- Les séries sont révisées mensuellement. Elles prennent en compte des données brutes de collecte complémentaire et l'actualisation, en fonction des dernières données disponibles, des coefficients CVS-CJO. Les ICA des mois précédents sont ensuite révisés en conséquence.

## Industrie manufacturière

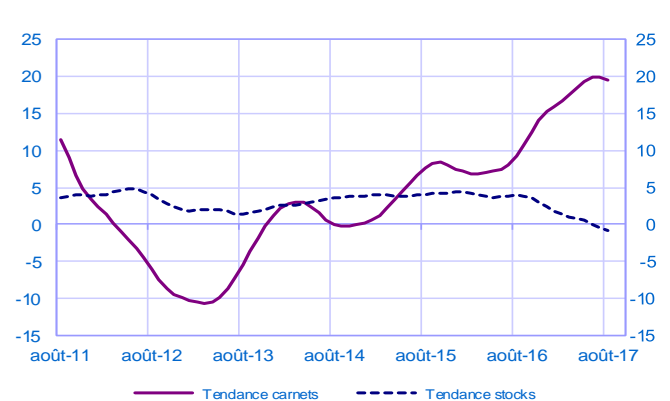
### Évolution des livraisons

Solde d'opinion en CVS-CJO



### Stocks et carnets de commandes (situation)

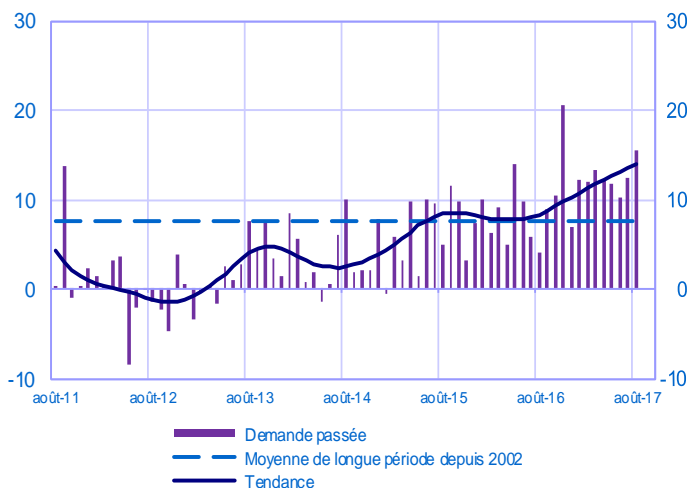
Solde d'opinion en CVS-CJO



## Services marchands

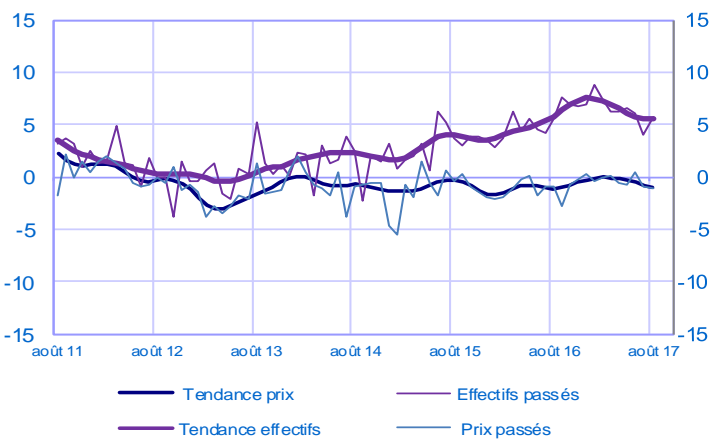
### Évolution de la demande globale

Solde d'opinion en CVS-CJO



### Évolution des prix et des effectifs

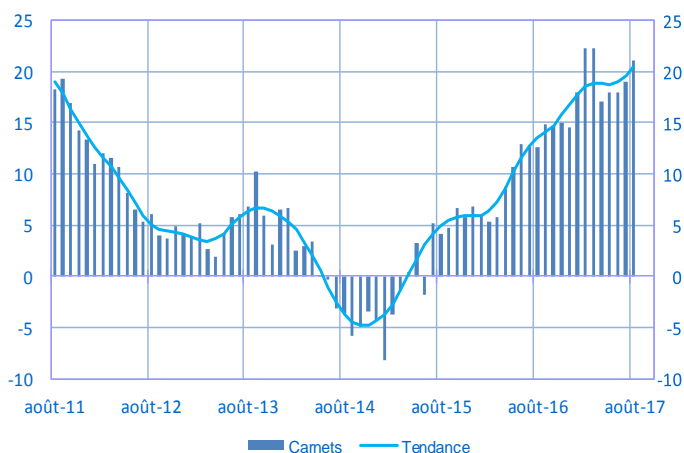
Solde d'opinion en CVS-CJO



## Bâtiment

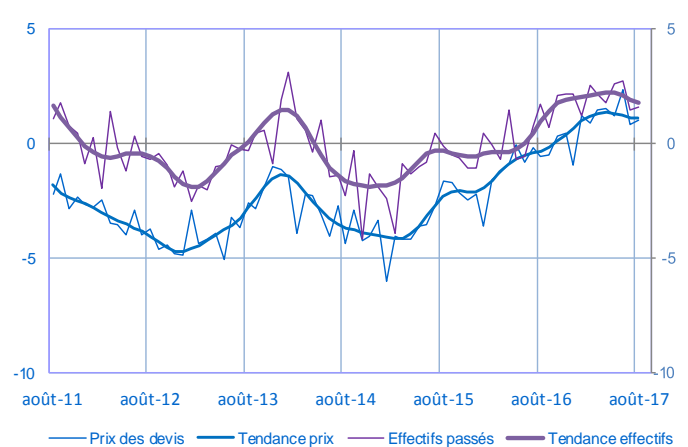
### Carnets (situation)

Solde d'opinion en CVS-CJO



### Évolution des prix des devis et des effectifs

Solde d'opinion en CVS-CJO



Pour en savoir plus, voir le [détail](#) sectoriel, la [méthodologie](#), le [calendrier des publications](#), les [contacts](#) et toutes les séries publiées par la Banque de France sont accessibles à l'adresse [WEBSTAT Banque de France](http://WEBSTAT.Banque.de.France)  
 Les demandes d'abonnement aux enquêtes de conjoncture peuvent être adressées à [2503-DIFFUSION-UT@banque-france.fr](mailto:2503-DIFFUSION-UT@banque-france.fr)