
LES MOYENS DE PAIEMENT

ET LES SYSTÈMES D'ÉCHANGE ET DE RÈGLEMENT

1997



SOMMAIRE

	<u>Pages</u>
1 – Note préliminaire	5
2 – Structures bancaires	7
3 – Monnaie fiduciaire	9
4 – Monnaie scripturale	
4.1 Instruments	15
4.2 Systèmes interbancaires	41
4.3 Statistiques d'Outre-Mer	49
4.4 Cartes	57
4.5 Fichiers	65
5 – Gros montants	
5.1 Instruments	67
5.2 Systèmes interbancaires	69
6 – Comparaisons internationales	73
7 – Aide-mémoire	83
8 – Annexes	85

Objet

Établi par la Banque de France, ce document statistique constitue un outil de travail destiné à fournir, chaque année, une description de la situation des moyens de paiement en France métropolitaine et dans les DOM-TOM, et quelques données permettant des comparaisons internationales.

Champ d'observation

Le champ d'observation du présent annuaire concerne :

- les instruments de la monnaie fiduciaire (billets, espèces métalliques, retraits d'espèces effectués auprès des guichets traditionnels, DAB et GAB);
- les instruments de paiement scripturaux (chèques, virements, avis de prélèvement, TIP, effets de commerce «papier», LCR y compris les Billets à Ordre-Relevé, paiements par cartes) qu'ils empruntent ou non des circuits «officiels» d'échanges interbancaires (chambre de compensation des banquiers de Paris, chambres de compensation de province, ordinateur de compensation¹, système interbancaire de télécompensation, centres régionaux d'échange d'images-chèques, centre de traitement des cartes bancaires, Banque de France pour quelques valeurs échangées hors compensation, SAGITTAIRE²)

Les établissements bancaires, impliqués dans la mise à disposition de ces instruments, leur émission ou leur gestion, comprennent les établissements de crédit tels que définis par la Loi du 24 janvier 1984, dite «Loi Bancaire», mais aussi un certain nombre d'organismes qui ne relèvent pas directement de cette dernière : Trésor Public, services financiers de La Poste, Banque de France (Cf. Tableau 1.10 qui donne un aperçu des structures bancaires à la fin de l'année sous revue).

L'ensemble des observations portant sur des séries statistiques rétrospectives est limité à la France, à Monaco, et aux DOM-TOM.

Les tableaux de comparaisons internationales retracent la situation des moyens de paiement en 1996.

Terminologie

Lorsque le terme réseau est utilisé, il désigne un grand établissement ou un groupe d'établissements constituant vis-à-vis de la clientèle un ensemble homogène comportant des règles communes de gestion (par exemple, Société Générale, Crédit Agricole, La Poste...). Ainsi, certaines cartes bancaires de retraits d'espèces peuvent ne donner accès qu'aux DAB et GAB du réseau; les statistiques correspondantes comportent la mention «retraits internes à un même réseau».

Source

Les statistiques sont obtenues :

- soit directement auprès des organismes «officiels» (Banque de France, Chambre de compensation des banquiers de Paris, GSIT et Groupement des cartes bancaires) qui en assurent le suivi permanent en sous-produit de leur activité et concernent alors :

- la monnaie fiduciaire, à l'exception des retraits d'espèces aux guichets et des retraits aux DAB et GAB internes à un même réseau effectués avec une autre carte que la carte à usage interbancaire;
- les instruments de la monnaie scripturale qui transitent par les circuits d'échanges interbancaires y compris les transactions par cartes;

- soit à partir d'une enquête menée par la Banque de France auprès des grands établissements pour les instruments non recensés dans les circuits d'échanges interbancaires. Les informations chiffrées correspondantes doivent être interprétées avec prudence dans la mesure où elles ne constituent que des ordres de grandeur. En effet, si les grands établissements interrogés fournissent un échantillon des plus représentatifs, il convient de ne pas perdre de vue qu'il a été, dans certain cas, procédé à des comptages sur des périodes limitées dans le temps pour établir les évaluations;

¹L'ordinateur de compensation ayant été fermé en 1994, le tableau 3.54 des précédentes éditions a été supprimé.

²Système Automatique de Gestion Intégrée par Télétransmission de Transaction Avec Imputation de Règlements «Étranger».

- soit auprès de la Banque Centrale Européenne ;
- soit auprès de l'Institut Monétaire Européen ;
- soit auprès de la Banque des Règlements Internationaux ;
- soit auprès de l'Institut d'émission des départements d'Outre-Mer.

Périodicité et rétrospective des séries

La périodicité des statistiques est annuelle. Une rétrospective des séries est fournie pour les quatre années précédant la période sous revue. Les tableaux n° 1 (sur les structures bancaires), et 34 (qui fournit le détail de l'activité, par site, des centres régionaux d'échanges d'images-chèques), les tableaux 26 et 27 (relatifs aux résultats de l'enquête sur les principaux instruments de paiement échangés hors des systèmes interbancaires), ainsi que les tableaux 39 (système interbancaire de compensation automatisée dans les départements d'outre-mer) et 40.1 et 40.2 (trafic du système interbancaire régional de compensation automatisée dans les départements d'Outre-Mer) ne sont établis que pour l'année étudiée. Le graphe indiquant la part des billets et monnaies dans les moyens de paiement remonte en revanche à l'année 1977 afin de mettre en évidence une évolution sur une longue période.

Révision de données

Quelques statistiques sont susceptibles d'être modifiées d'un annuaire à l'autre; les données révisées sont alors signalées par un astérisque.

Avis au lecteur

La collecte des données figurant dans le CLIP 1997 s'est échelonnée de janvier à août 1998.

De ce fait, certaines données, bien que recueillies aux meilleures sources professionnelles, présentent un caractère provisoire ou correspondent à des estimations qui ont fait l'objet de révisions connues trop tardivement pour qu'il ait été possible d'en tenir compte dans le présent document.

*

**

- A fin 1997

Numéros des tableaux	Pages
1	8

STRUCTURES BANCAIRES A FIN 1997

Catégories d'établissements	Nombre d'établissements	Nombre de guichets permanents	Comptes à vue de clientèle (1)		Comptes à terme (1) et comptes sur livrets (2)	
			Nombre (milliers)	Encours (3)	Nombre (milliers)	Encours (3)
Banques AFB (a)	334	10 308	18 971	612,8	23 548	386,3
Banques mutualistes ou coopératives (a)	127	10 857	24 181	455,9	42 214	572,7
Caisses d'épargne et de prévoyance (a)	34	4 220	9 334	68,9	39 282	605,8
Caisses de Crédit municipal (a) ...	20	79	81	0,9	22	0,8
Sociétés financières (a)	677	ND	N D	14,6	N D	10,3
Institutions financières spécialisées et assimilées (b) (4).	31	ND	N D	3,3	N D	3,6
Banque de France (c)	1	211	63	3,9	-	-
La Poste (c) et Caisse nationale d'épargne (c)	1	16 919	9 825	180,4	26 073	366,6
Trésor public (c)	1	4042	863	215,1	84	5,2
Caisse des dépôts et consignations (c) (5)	1	3	N D	117,6	N D	53,1
Entreprises d'investissement (c) ...	60	N D	N D	N D	N D	N D

Source : ⑥ - ⑦.

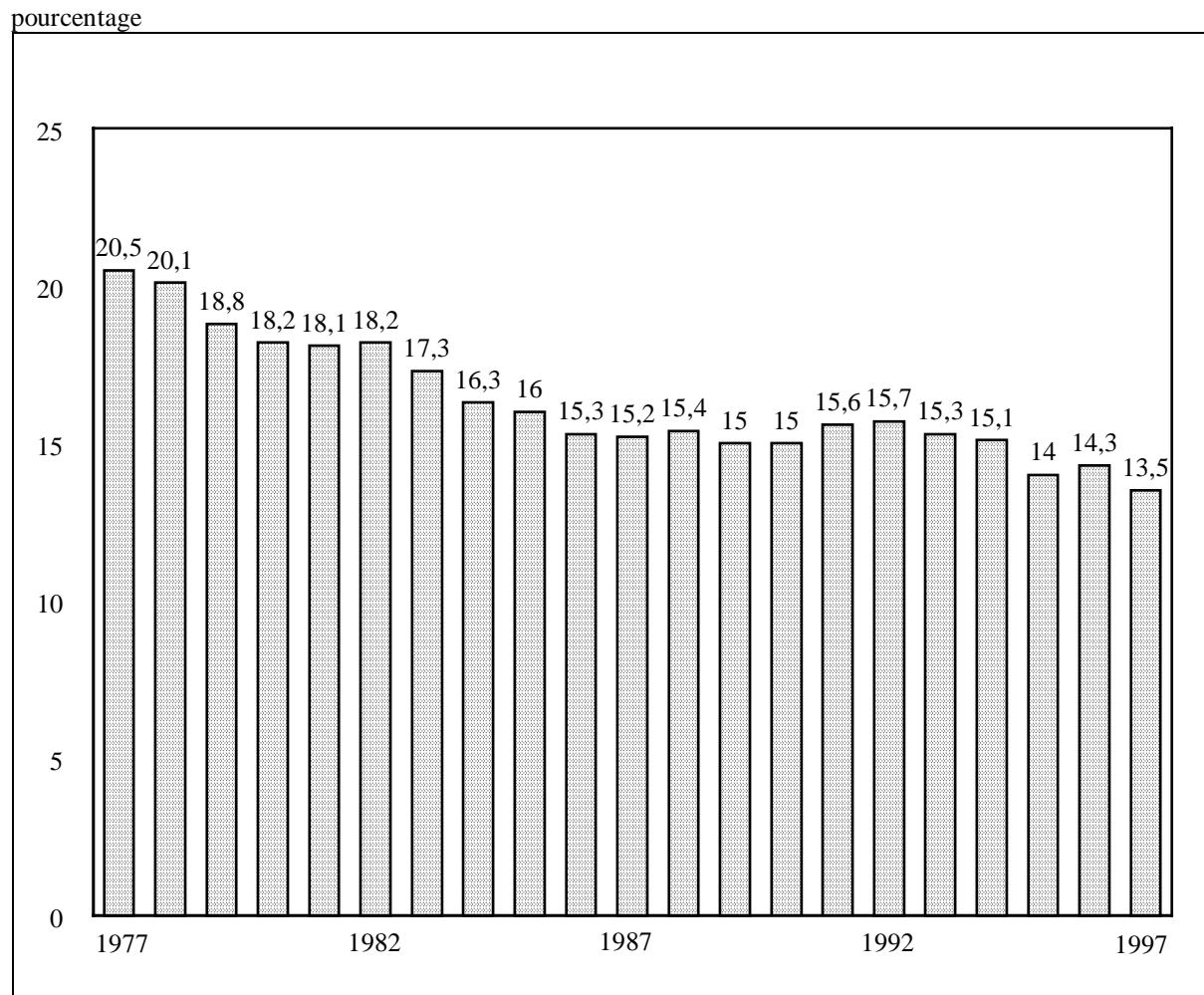
- (a) Etablissements soumis à la Loi bancaire.
- (b) Les institutions financières spécialisées et assimilées relèvent de la loi bancaire à l'exception de la Caisse nationale des télécommunication et de la Caisse nationale des autoroutes.
- (c) Etablissements ne relevant pas directement de la Loi bancaire.
- (1) En francs et en devises.
- (2) Comptes créditeurs à terme en francs et en devises, comptes sur livrets (livrets A et bleus, livrets soumis à l'impôt, autres comptes d'épargne à régime spécial, livrets d'épargne populaire, comptes pour le développement industriel - Codevi, comptes et plans d'épargne logement).
- (3) Encours calculés à partir du montant des soldes créditeurs des comptes. En milliards de francs.
- (4) Crédit local de France (CLF), Comptoir des entrepreneurs (CDE), Caisse française de développement (CFR), Crédit foncier de France (CFF), Crédit d'équipement des petites et moyennes entreprises (CEPME), Sociétés de développement régional (SDR), Sociétés de bourse françaises, Matif SA, Caisse nationale des télécommunications (CNT) et Caisse nationale des autoroutes.
- (5) Caisse des dépôts et consignations (CDC) et Caisse de garantie pour le logement social (CGLS).

3.MONNAIE FIDUCIAIRE

	Numéros des tableaux	Pages
• Place des billets et monnaies dans les moyens de paiement	2	11
• Répartition par coupure de la circulation utile des pièces		
– En nombre	3.1	12
– En montant	3.2	12
• Répartition par coupure de la circulation des billets		
– En nombre	4.1	13
– En montant	4.2	13
• Retraits d'espèces		
– Ensemble des retraits d'espèces	5	14
– Retraits d'espèces aux guichets	5.1	14
– Ensemble des retraits d'espèces aux DAB et GAB	5.2	14

PLACE DES BILLETS ET MONNAIES DANS LES MOYENS DE PAIEMENT

Part en fin d'année des billets et monnaies dans l'agrégat monétaire M1 (1)



Source : ©

(1) Les agrégats monétaires regroupent des actifs détenus par les seuls agents financiers résidents; M1 se compose des billets et monnaies et des dépôts à vue en francs (cf. statistiques monétaires).

RÉPARTITION PAR COUPURE DE LA CIRCULATION UTILE DES PIÈCES

TABLEAU 3.1

en nombre

(en millions de coupures)

	1993		1994		1995		1996		1997	
		%		%		%		%		%
20 F	32	0,2	40	0,3	46	0,3	49	0,3	48	0,3
10 F BI	727	5	755	5	760	4,8	784	4,8	820	4,9
10 F CAN	-		-		-		-		-	
5 F	386	2,7	394	2,6	407	2,6	411	2,5	425	2,5
2 F	428	2,9	455	3	478	3,0	505	3,1	522	3,1
1 F	1 723	11,8	1 750	11,5	1 765	11,2	1 788	11,0	1 815	10,7
1/2 F	1 279	8,8	1 314	8,7	1 367	8,8	1 385	8,6	1 440	8,5
20 C	2 667	18,3	2 799	18,5	2 916	18,6	3 013	18,6	3 202	19,0
10 C	3 634	24,9	3 804	25,1	4 000	25,5	4 196	25,9	4 387	26,0
5 C	3 711	25,4	3 833	25,3	3 966	25,2	4 092	25,2	4 217	25,0
TOTAL	14 587	100	15 144	100	15 705	100	16 223	100	16 876	100

TABLEAU 3.2

en valeur

(en millions de FRF)

	1993		1994		1995		1996		1997	
		%		%		%		%		%
20 F	646	4,6	811	5,5	928	6,1	972	6,2	952	5,9
10 F BI	7 265	51,4	7 546	51,1	7 600	50,2	7 838	50,3	8 203	50,8
10 F CAN	-		-		-		-		-	
5 F	1 932	13,6	1 968	13,3	2 037	13,5	2 057	13,2	2 125	13,2
2 F	856	6	910	6,2	955	6,3	1 011	6,5	1 043	6,5
1 F	1 723	12,2	1 750	11,8	1 765	11,7	1 788	11,5	1 815	11,2
1/2 F	640	4,5	657	4,4	684	4,5	692	4,4	720	4,5
20 C	533	3,8	560	3,8	583	3,8	603	3,9	640	3,9
10 C	363	2,6	380	2,6	400	2,6	420	2,7	439	2,7
5 C	185	1,3	192	1,3	198	1,3	205	1,3	211	1,3
TOTAL	14 143	100	14 774	100	15 150	100	15 586	100	16 148	100

Source : ©

RÉPARTITION PAR COUPURE DE LA CIRCULATION UTILE DES BILLETS

TABLEAU 4.1

en nombre

(en milliers de coupures)

	1993		1994		1995		1996		1997	
		%		%		%		%		%
500 F Pascal	267 512	20,6	259 853	19,6	127 871	9,4	69 073	5,2	16 454	1,2
500 F Curie	-		-		120 761	8,8	189 372	14,1	250 331	18,7
200 F Mont	372 398	28,6	404 771	30,5	436 539	32	375 227	27,9	105 041	7,8
200 F Gfl	-	-	-	-	-	-	54 016	4,0	320 890	23,9
100 F Delac.	478 082	36,8	482 574	36,3	497 630	36,4	482 550	35,9	455 636	34,0
100 F Cézan.	-	-	-	-	-	-	-	-	15 734	1,2
50 F Quentin	88 466	6,8	38 787	2,9	28 808	2,1	13 479	1,0	12 083	0,9
50 F St Ex.	41 289	3,2	90 999	6,8	101 998	7,5	107 619	8,0	113 126	8,4
20 F	52 283	4	51 594	3,9	51 509	3,8	52 191	3,9	52 630	3,9
TOTAL	1 300 030	100	1 328 578	100	1 365 116	100	1 343 527	100	1 341 925	100

TABLEAU 4.2

en valeur

(en millions de FRF)

	1993		1994		1995		1996		1997	
		%		%		%		%		%
500 F Pascal	133 756	50,7	129 927	48,7	63 936	23,8	34 536	12,8	8 227	3,0
500 F Curie	-		-		60 381	22,4	94 686	35,0	125 165	45,8
200 F	74 480	28,3	80 954	30,4	87 308	32,5	75 045	27,8	21 008	7,7
200 F Gfl	-	-	-	-	-	-	10 803	4,0	64 178	23,5
100 F Delac.	47 808	18,1	48 257	18,1	49 763	18,5	48 255	17,8	45 564	16,7
100 F Cézan.	-	-	-	-	-	-	-	-	1 573	0,6
50 F Quentin	4 423	1,7	1 939	0,7	1 440	0,5	674	0,2	604	0,2
50 F St Ex.	2 064	0,8	4 550	1,7	5 100	1,9	5 381	2,0	5 656	2,1
20 F	1 046	0,4	1 032	0,4	1 030	0,4	1 044	0,4	1 053	0,4
TOTAL	263 577	100	266 659	100	268 958	100	270 424	100	273 028	100

Source : ©

RETRAITS D'ESPÈCES

TABLEAU 5

Ensembles des retraits d'espèces (Estimation)

	1993	1994	1995	1996	1997
Nombre des retraits (en milliers).....	1 001 365	996 394	1 071 917	*1 311 956	1 401 976
Montant total des retraits (en millions de F) ...	699 927	694 909	685 817	* 949 841	996 270
Montant moyen (en F courants).....	699	697	640	* 724	711

TABLEAU 5.1

Retraits d'espèces aux guichets (1) (Estimation)

	1993	1994	1995	1996	1997
Nombre des retraits (en milliers).....	235 631	174 257	158 473	251 462	236 751
Montant total des retraits (en millions de F)....	365 844	347 878	314 956	519 306	521 546
Montant moyen (en F courants).....	1 553	1 996	1 987	2 065	2 203

TABLEAU 5.2

Ensemble des retraits aux DAB et GAB (2) (Estimation)

	1993	1994	1995	1996	1997
Nombre des retraits (en milliers).....	765 734	822 137	913 444	*1 060 494	1 165 225
Montant total des retraits (en millions de FRF) .	334 083	347 031	370 861	*430 535	474 724
Montant moyen (en FRF courants).....	436	422	406	406	407

Source : ⑦ - ⑧.

(1) Opérations de retraits d'espèces aux guichets traditionnels effectuées au moyen de chèques (de dépannage ou non), de pièces d'écritures et de cartes bancaires.

(2) Ces statistiques comprennent :

- les retraits à caractère interbancaire (Cf. tableau 44.1).
- les retraits effectués avec une autre carte que la carte interbancaire (Cf. tableau 44.2).

* Données corrigées.

4.1 Instruments

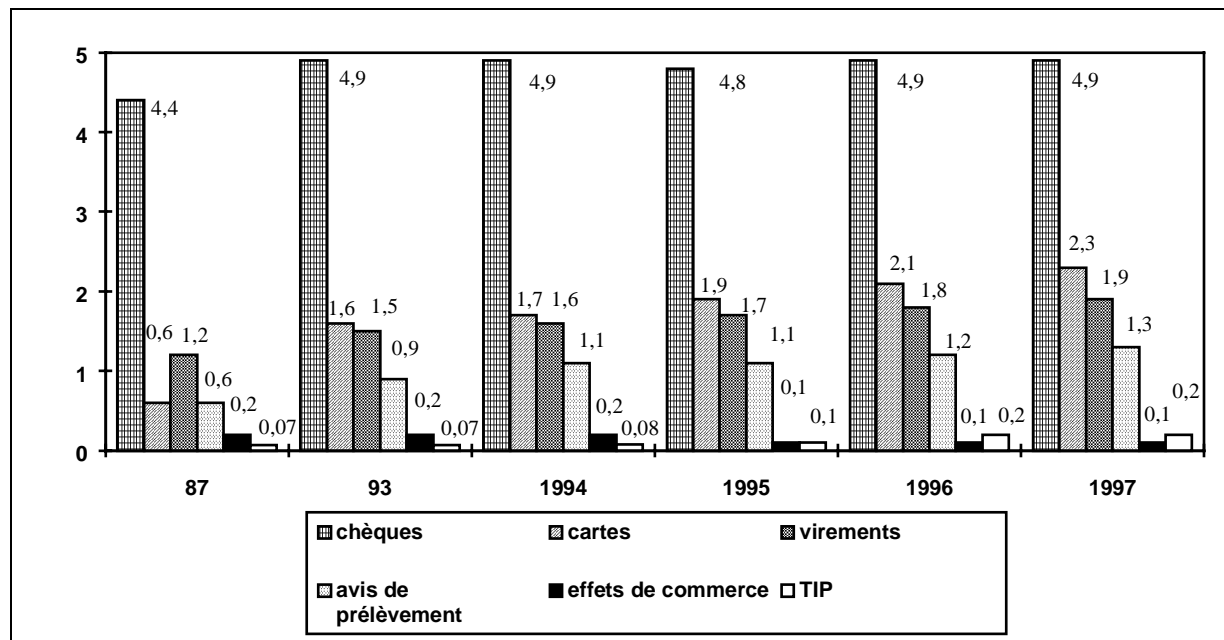
	Numéros des tableaux	Pages
4.1.1. Ensemble des principaux instruments de paiement		
• 10 ans d'évolution des moyens de paiement	6	17
• Nombre d'opérations	7	18
• Pourcentage du nombre d'opérations	8	19
• Montant des opérations	9	20
• Pourcentage du montant des opérations	10	21
• Montant moyen	11	22
• Taux d'automatisation		
– en nombre des échanges	12.1	23
– en montant des échanges	12.2	23
4.1.2. Instruments de paiement échangés dans les circuits interbancaires		
• Nombre d'opérations	13	24
• Pourcentage du nombre d'opérations	14	25
• Montant des opérations	15	26
• Pourcentage du montant des opérations	16	27
• Montant moyen	17	28
• Rejets en compensation		
– Nombre d'opérations rejetées	18.1	29
– Taux des rejets	18.2	29
• Taux d'automatisation		
– en nombre des échanges	19.1	31
– en montant des échanges	19.2	31
4.1.3. Instruments de paiement échangés hors circuits interbancaires		
• Nombre d'opérations	20	32
• Pourcentage du nombre d'opérations	21	33
• Montant des opérations	22	34
• Pourcentage du montant des opérations	23	35
• Montant moyen	24	36
• Taux d'automatisation		
– en nombre d'opérations	25.1	37
– en montant des opérations	25.2	37
• Enquête - Année 1997 Nombre d'opérations	26	38
• Enquête - Année 1997 Montant des opérations	27	39

ENSEMBLE DES INSTRUMENTS DE PAIEMENT SCRIPTURAUX

10 ANS D'ÉVOLUTION EN FRANCE

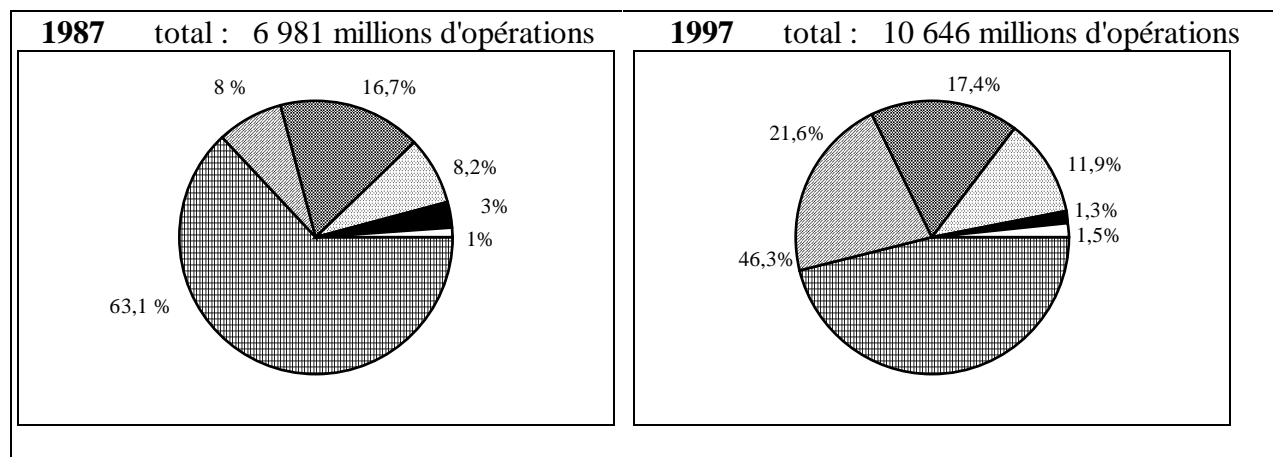
Évolution des échanges

Milliards d'opérations (tous circuits confondus)



Répartition des échanges

En pourcentage (tous circuits confondus)



ENSEMBLE DES PRINCIPAUX INSTRUMENTS DE PAIEMENT (1)

TABLEAU 7

Nombre d'opérations
(Estimation)

(en milliers)

	1993	1994	1995	1996	1997
Chèques.....	4 908 951	4 876 346	4 844 731	* 4 952 331	4 925 592
- Chèques échangés sous forme « papier »	4 473 326	4 425 991	4 372 191	* 4 459 479	4 444 676
- Images-chèques	435 625	450 355	472 540	* 492 852	480 916
Virements.....	1 531 456	1 608 120	1 655 316	1 775 612	1 850 902
- Virements « papier »	62 582	55 650	51 359	32 148	14 438
- Virements automatisés hors VSOT.....	1 468 874	1 552 470	1 603 582	1 741 141	1 833 518
-	-	-	375	2 323	2 946
VSOT(2).....
Effets de commerce.....	154 192	151 181	142 552	142 551	137 626
- Effets de commerce « papier »	8 175	2 887	1	1	1
- LCR et effets de commerce dématérialisés.....	146 017	148 294	142 551	142 550	137 625
Avis de prélèvement	932 288	1 076 995	1 063 122	1 185 827	1 267 645
Titres Interbancaires de Paiement (3) .	67 122	78 347	142 580	157 926	162 682
Télépaiements (2) (4)	-	-	195	193	230
Paiements par cartes.....	1 564 462	1 672 404	1 866 803	2 084 284	2 301 576
Sous - total.....	9 158 471	9 463 393	9 715 299	*10 298 724	10 646 253
Retraits aux DAB et GAB	765 734	828 137	913 444	* 1 060 494	1 165 225
Total	9 924 205	10 291 530	10 628 743	*11 359 218	11 811 478

Source : ① - ② - ③ - ④ - ⑤ - ⑥ - ⑦ - ⑧.

(1) Ce tableau récapitule :

- le recensement des instruments de paiement scripturaux ayant fait l'objet d'échanges dans les systèmes interbancaires (Cf.détails figurant aux tableaux 13 à 19.2),
- l'estimation des instruments de paiement scripturaux non recensés dans les systèmes interbancaires (Cf. tableaux 20 à 27).

(2) A compter de 1995, date de leur création, les chiffres du SIT incluent les VSOT et les télépaiements.

(3) L'estimation des TIP non recensés dans les systèmes interbancaires n'a été possible qu'à partir de 1995. Les chiffres des années précédentes ne reprennent que les échanges dans les systèmes interbancaires.

(4) Télévirements référencés (TVR) et titres électroniques de paiement (TEP).

* données corrigées.

ENSEMBLE DES PRINCIPAUX INSTRUMENTS DE PAIEMENT (1)

TABLEAU 8

Pourcentage du nombre d'opérations
(Estimation)

	1993	1994	1995	1996	1997
Chèques.....	53,6	51,5	*49,9	48,2	46,3
- Chèques échangés sous forme « papier ».....	48,8	46,8	*45,0	43,3	41,8
- Images-chèques.....	4,8	4,7	* 4,9	4,9	4,5
Virements.....	16,7	17,0	*17,0	17,2	17,4
- Virements « papier ».....	0,7	0,6	0,5	0,3	0,1
- Virements automatisés hors VSOT.....	-	-	*16,5	16,9	17,3
- VSOT (2).....	16	16,4	NS	NS	NS
Effets de commerce.....	1,7	1,6	* 1,5	1,4	1,3
- Effets de commerce « papier ».....	0,1	-	NS	NS	NS
- LCR et effets de commerce dématérialisés.....	1,6	1,6	*1,5	1,4	1,3
Avis de prélèvement.....	10,2	11,4	*10,9	11,5	11,9
Titres Interbancaires de Paiement (2)..	0,7	0,8	* 1,5	1,5	1,5
Télépaiements (2) (4).....	-	-	NS	NS	NS
Paiements par cartes.....	17,1	17,7	*19,2	20,2	21,6
Total.....	100	100	100	100	100

Source : ① - ② - ③ - ④ - ⑤ - ⑥ - ⑦ - ⑧.

(1) Ce tableau récapitule :

- le recensement des instruments de paiement scripturaux ayant fait l'objet d'échanges dans les systèmes interbancaires (Cf.détails figurant aux tableaux 13 à 19.2),
- l'estimation des instruments de paiement scripturaux non recensés dans les systèmes interbancaires (Cf. tableaux 20 à 27).

(2) A compter de 1995, date de leur création, les chiffres du SIT incluent les VSOT et les télépaiements.

(3) L'estimation des TIP non recensés dans les systèmes interbancaires n'a été possible qu'à partir de 1995. Les chiffres des années précédentes ne reprennent que les échanges dans les systèmes interbancaires.

(4) Télévirements référencés (TVR) et titres électroniques de paiement (TEP).

* données corrigées.

ENSEMBLE DES PRINCIPAUX INSTRUMENTS DE PAIEMENT (1)

TABLEAU 9

Montant des d'opérations
(Estimation)

(en millions de FRF)

	1993	1994	1995	1996	1997
Chèques.....	15 291 010	14 285 860	13 904 323	*14 612 918	14 817 874
- Chèques échangés sous forme « papier ».....	14 826 992	13 806 814	13 406 609	*14 056 542	14 256 936
- Images-chèques.....	464 018	479 046	497 714	* 556 376	560 938
Virements.....	76 523 307	77 437 549	74 232 469	77 343 662	59 079 250
- Virements « papier ».....	68 259 843	69 121 714	65 467 719	66 122 471	46 782 462
- Virements automatisés hors VSOT.....	8 263 464	8 315 835	8 486 817	9 610 864	10 260 504
- VSOT (2).....	-	-	277 933	1 610 327	2 036 284
Effets de commerce.....	3 444 909	3 313 442	3 216 836	3 211 157	3 127 164
- Effets de commerce « papier ».....	256 507	59 557	4	6	6
- LCR et effets de commerce dématérialisés.....	3 188 402	3 253 885	3 216 832	3 211 151	3 127 158
Avis de prélèvement.....	2 174 601	2 466 576	2 534 022	* 2 819 182	3 164 441
Titres Interbancaires de Paiement (3).....	72 394	87 487	175 775	239 005	269 113
Télépaiements (2) (4).....	-	-	214	890	4 650
Paiements par cartes.....	511 289	534 376	590 214	656 037	701 654
Sous - total.....	98 017 510	98 125 290	94 653 853	*98 882 851	81 164 146
Retraits aux DAB et GAB.....	334 083	347 031	370 861	* 430 535	474 724
Total.....	98 351 593	98 472 321	95 024 714	*99 313 386	81 638 870

Source : ① - ② - ③ - ④ - ⑤ - ⑥ - ⑦ - ⑧.

(1) Ce tableau récapitule :

- le recensement des instruments de paiement scripturaux ayant fait l'objet d'échanges dans les systèmes interbancaires (Cf.détails figurant aux tableaux 13 à 19.2),
- l'estimation des instruments de paiement scripturaux non recensés dans les systèmes interbancaires (Cf. tableaux 20 à 27).

(2) A compter de 1995, date de leur création, les chiffres du SIT incluent les VSOT et les télépaiements.

(3) L'estimation des TIP non recensés dans les systèmes interbancaires n'a été possible qu'à partir de 1995. Les chiffres des années précédentes ne reprennent que les échanges dans les systèmes interbancaires.

(4) Télévirements référencés (TVR) et titres électroniques de paiement (TEP).

* données corrigées.

ENSEMBLE DES PRINCIPAUX INSTRUMENTS DE PAIEMENT (1)

TABLEAU 10

Pourcentage du montant des opérations
(Estimation)

	1993	1994	1995	1996	1997
Chèques.....	15,6	14,6	14,7	14,8	18,3
- Chèques échangés sous forme « papier ».....	15,1	14,1	14,2	14,2	17,6
- Images-chèques.....	0,5	0,5	0,5	0,6	0,7
Virements.....	78,0	78,9	78,4	78,2	72,7
- Virements « papier ».....	69,6	70,4	69,1	66,9	57,6
- Virements automatisés hors VSOT.....	8,4	8,5	9,0	9,7	12,6
- VSOT (2).....	-	-	0,3	1,6	2,5
Effets de commerce.....	3,6	3,4	3,4	3,2	3,9
- Effets de commerce « papier ».....	0,3	0,1	NS	NS	NS
- LCR et effets de commerce dématérialisés.....	3,3	3,3	3,4	3,2	3,9
Avis de prélèvement.....	2,2	2,5	2,7	2,9	3,9
Titres Interbancaires de Paiement (3).....	0,1	0,1	0,2	0,2	0,3
Télépaiements (2) (4).....	-	-	NS	NS	NS
Paiements par cartes.....	0,5	0,5	0,6	0,7	0,9
Total.....	100	100	100	100	100

Source : ① - ② - ③ - ④ - ⑤ - ⑥ - ⑦ - ⑧.

(1) Ce tableau récapitule :

- le recensement des instruments de paiement scripturaux ayant fait l'objet d'échanges dans les systèmes interbancaires (Cf. détails figurant aux tableaux 13 à 19.2),
- l'estimation des instruments de paiement scripturaux non recensés dans les systèmes interbancaires (Cf. tableaux 20 à 27).

(2) A compter de 1995, date de leur création, les chiffres du SIT incluent les VSOT et les télépaiements.

(3) L'estimation des TIP non recensés dans les systèmes interbancaires n'a été possible qu'à partir de 1995. Les chiffres des années précédentes ne reprennent que les échanges dans les systèmes interbancaires.

(4) Télévirements référencés (TVR) et titres électroniques de paiement (TEP).

* données corrigées.

ENSEMBLE DES PRINCIPAUX INSTRUMENTS DE PAIEMENT (1)

TABLEAU 11

Montant moyen
(Estimation)

	1993	1994	1995	1996	1997
Chèques.....	3 115	2 930	2 870	* 2 951	3 008
- Chèques échangés sous forme « papier ».....	3 315	3 119	3 066	3 152	3 208
- Images-chèques.....	1 065	1 064	1 053	* 1 129	1 166
Virements.....	49 968	48 154	44 845	43 559	31 919
- Virements « papier ».....	1 090 726	1 242 079	1 274 708	2 056 814	3 240 231
- Virements automatisés hors VSOT.....	5 626	5 357	5 292	5 520	5 596
- VSOT (2).....	-	-	741 155	693 210	691 203
Effets de commerce.....	22 341	21 917	22 566	22 526	22 722
- Effets de commerce « papier ».....	31 362	20 628	4 000	6 000	6 000
- LCR et effets de commerce dématérialisés.....	21 836	21 942	22 566	22 526	22 722
Avis de prélèvement.....	2 333	2 290	2 384	* 2 377	2 496
Titres Interbancaires de Paiement (3).....	1 079	1 117	1 233	1 513	1 654
Télépaiements (2) (4).....	-	-	1 097	4 611	20 217
Paiements par cartes.....	327	320	316	315	305
Ensemble des instruments.....	10 702	10 369	9 743	* 9 601	7 624
Retraits aux DAB et GAB.....	436	419	406	406	407
Ensemble des échanges.....	9 910	9 568	8 940	* 8 743	6 912

Source : ① - ② - ③ - ④ - ⑤ - ⑥ - ⑦ - ⑧.

(1) Ce tableau récapitule :

- le recensement des instruments de paiement scripturaux ayant fait l'objet d'échanges dans les systèmes interbancaires (Cf. détails figurant aux tableaux 13 à 19.2),
- l'estimation des instruments de paiement scripturaux non recensés dans les systèmes interbancaires (Cf. tableaux 20 à 27).

(2) A compter de 1995, date de leur création, les chiffres du SIT incluent les VSOT et les télépaiements.

(3) L'estimation des TIP non recensés dans les systèmes interbancaires n'a été possible qu'à partir de 1995. Les chiffres des années précédentes ne reprennent que les échanges dans les systèmes interbancaires.

(4) Télévirements référencés (TVR) et titres électroniques de paiement (TEP).

* données corrigées.

ENSEMBLE DES PRINCIPAUX INSTRUMENTS DE PAIEMENT (1)

TAUX D'AUTOMATISATION

TABLEAU 12.1

en nombre d'opérations (1)

	1993	1994	1995	1996	1997
Chèques (2)	8,9	9,2	9,8	*10,0	9,8
Virements (3).....	95,9	96,5	96,9	98,2	99,2
Effets de commerce (4)	94,7	98,1	100,0	100,0	100,0
Avis de prélèvement	100,0	100,0	100,0	100,0	100,0
Titres Interbancaires de Paiement	100,0	100,0	100,0	100,0	100,0
Télépaiements	100,0	100,0	100,0	100,0	100,0
Paiements par cartes	100,0	100,0	100,0	100,0	100,0
Retraits aux DAB et GAB.....	100,0	100,0	100,0	100,0	100,0

TABLEAU 12.2

en montant des opérations (1)

	1993	1994	1995	1996	1997
Chèques (2)	3,0	3,4	3,6	3,8	3,8
Virements (3).....	10,8	10,7	11,8	14,5	20,8
Effets de commerce (4)	92,6	98,2	100,0	100,0	100,0
Avis de prélèvement	100,0	100,0	100,0	100,0	100,0
Titres Interbancaires de Paiement	100,0	100,0	100,0	100,0	100,0
Télépaiements	100,0	100,0	100,0	100,0	100,0
Paiements par cartes	100,0	100,0	100,0	100,0	100,0
Retraits aux DAB et GAB.....	100,0	100,0	100,0	100,0	100,0

Source : ① - ② - ③ - ④ - ⑤ - ⑥ - ⑦ - ⑧.

(1) Ces statistiques indiquent pour chaque instrument, le rapport (en pourcentage) du montant des instruments automatisés au montant total d'instruments de l'espèce. Par construction les pourcentages concernant l'avis de prélèvement, le TIP et les transactions par cartes sont égaux à 100, ces instruments donnant lieu à des échanges interbancaires totalement automatisés.

(2) $\frac{\text{Images-chèques}}{\text{Total des chèques échangés}}$

(3) $\frac{\text{Virements automatisés}}{\text{Total des virements échangés}}$

(4) $\frac{\text{Lettres de change-relevé}}{\text{Total des effets de commerce échangés}}$

* Données corrigées.

INSTRUMENTS DE PAIEMENT ÉCHANGÉS DANS LES SYSTÈMES INTERBANCAIRES

TABLEAU 13

Nombre d'opérations échangées

(en milliers)

	1993	1994	1995	1996	1997
Chèques.....	3 916 109	3 909 812	3 863 845	3 923 332	3 905 935
- Chèques échangés sous forme « papier ».....	3 663 475	3 649 950	3 582 095	3 630 320	3 620 666
- Images-chèques.....	252 634	259 862	281 750	293 012	285 269
Virements (1).....	992 042	1 060 543	1 114 921	1 183 876	1 245 561
- Virements « papier ».....	42 743	39 064	33 666	17 455	3 127
- Virements automatisés hors VSOT.....	949 299	1 021 479	1 080 880	1 164 098	1 239 488
- VSOT.....	-	-	375	2 323	2 946
Effets de commerce.....	139 259	140 473	129 272	129 262	124 847
- Effets de commerce « papier » (2).....	6 015	1 936	-	-	-
- LCR et effets de commerce dématérialisés.....	133 244	138 537	129 272	129 262	124 847
Avis de prélèvement (3).....	713 988	792 593	850 270	927 562	987 181
Titres Interbancaires de Paiement.....	67 122	78 347	91 087	114 388	122 343
Télépaiements (1) (4).....	-	-	195	193	230
Paiements par cartes.....	1 564 462	1 672 404	1 866 803	2 084 284	2 301 576
Sous - total.....	7 392 982	7 654 172	7 916 393	8 362 897	8 687 673
Retraits aux DAB et GAB.....	358 865	401 198	443 984	482 586	532 574
Total.....	7 751 847	8 055 370	8 360 377	8 845 483	9 220 247

Source : ① - ② - ③ - ④ - ⑤ - ⑥ - ⑦.

(1) A compter de 1995, date de leur création, les chiffres du SIT incluent les VSOT et les télépaiements.

(2) L'échange des effets de commerce « papier » en chambre de compensation est prohibé depuis le 3 mai 1994. Depuis cette date, l'ensemble des échanges d'effets de commerce est automatisé.

(3) A l'exclusion des avis de prélèvement présentés sur support papier jusqu'au 5 mai 1994 (en nombre négligeable).

(4) Télévirements référencés (TVR) et titres électroniques de paiement (TEP).

INSTRUMENTS DE PAIEMENT ÉCHANGÉS DANS LES SYSTÈMES INTERBANCAIRES

TABLEAU 14

Pourcentage du nombre d'opérations échangées

	1993	1994	1995	1996	1997
Chèques	53	51,1	48,8	46,9	45,0
- Chèques échangés sous forme « papier »	49,6	47,7	45,2	43,4	41,7
- Images-chèques	3,4	3,4	3,6	3,5	3,3
Virements (1).....	13,4	13,9	14,1	14,2	14,3
- Virements « papier »	0,6	0,6	0,4	0,2	NS
- Virements automatisés hors VSOT	12,8	13,3	13,7	13,9	14,3
- VSOT	-	-	NS	0,1	NS
Effets de commerce	1,9	1,8	1,6	1,5	1,4
- Effets de commerce « papier » (2).....	0,1	NS	-	-	-
- LCR et effets de commerce dématérialisés	1,8	1,8	1,6	1,5	1,4
Avis de prélèvement (3)	9,6	10,4	10,7	11,1	11,4
Titres Interbancaires de Paiement ...	0,9	1	1,2	1,4	1,4
Télépaiements (1) (4)	-	-	NS	NS	NS
Paiements par cartes	21,2	21,8	23,6	24,9	26,5
Total	100,0	100,0	100,0	100,0	100,0

Source : ① - ② - ③ - ④ - ⑤ - ⑥ - ⑦.

(1) A compter de 1995, date de leur création, les chiffres du SIT incluent les VSOT et les télépaiements.

(2) L'échange des effets de commerce « papier » en chambre de compensation est prohibé depuis le 3 mai 1994. Depuis cette date, l'ensemble des échanges d'effets de commerce est automatisé.

(3) A l'exclusion des avis de prélèvement présentés sur support papier jusqu'au 5 mai 1994 (en nombre négligeable).

(4) Télévirements référencés (TVR) et titres électroniques de paiement (TEP).

INSTRUMENTS DE PAIEMENT ÉCHANGÉS DANS LES SYSTÈMES INTERBANCAIRES

TABLEAU 15

Montant des opérations échangées

(en millions de FRF)

	1993	1994	1995	1996	1997
Chèques.....	11 271 074	11 444 215	11 180 303	11 791 245	11 707 218
- Chèques échangés sous forme « papier ».....	11 130 436	11 300 854	11 025 269	11 629 946	11 550 431
- Images-chèques.....	140 638	143 361	155 034	161 299	156 787
Virements (1).....	70 904 508	72 922 835	70 032 217	72 878 142	55 069 864
- Virements « papier ».....	66 828 949	68 490 691	64 873 944	65 533 144	46 550 052
- Virements automatisés hors VSOT.....	4 075 559	4 432 144	4 880 340	5 734 671	6 483 528
- VSOT.....	-	-	277 933	1 610 327	2 036 284
Effets de commerce.....	3 155 237	3 092 561	2 950 817	2 947 947	2 868 774
- Effets de commerce « papier » (2).....	198 899	36 333	-	-	-
- LCR et effets de commerce dématérialisés.....	2 956 338	3 056 228	2 950 817	2 947 947	2 868 774
Avis de prélèvement (3).....	1 106 934	1 196 419	1 247 804	1 358 265	1 450 246
Titres Interbancaires de Paiement.....	72 394	87 487	112 499	179 083	213 004
Télépaiements (1) (4).....	-	-	214	890	4 650
Paiements par cartes.....	511 289	534 376	590 214	656 037	701 654
Sous - total.....	87 021 436	89 277 893	86 114 068	89 811 609	72 015 410
Retraits aux DAB et GAB.....	137 182	149 098	160 643	169 987	183 814
Total.....	87 158 618	89 426 991	86 274 711	89 981 596	72 199 224

Source : ① - ② - ③ - ④ - ⑤ - ⑥ - ⑦.

(1) A compter de 1995, date de leur création, les chiffres du SIT incluent les VSOT et les télépaiements.

(2) L'échange des effets de commerce « papier » en chambre de compensation est prohibé depuis le 3 mai 1994. Depuis cette date, l'ensemble des échanges d'effets de commerce est automatisé.

(3) A l'exclusion des avis de prélèvement présentés sur support papier jusqu'au 5 mai 1994 (en nombre négligeable).

(4) Télévirements référencés (TVR) et titres électroniques de paiement (TEP).

INSTRUMENTS DE PAIEMENT ÉCHANGÉS DANS LES SYSTÈMES INTERBANCAIRES

TABLEAU 16

Pourcentage du montant des opérations échangées

	1993	1994	1995	1996	1997
Chèques	13,0	12,9	13,0	13,1	16,3
- Chèques échangés sous forme « papier »	12,8	12,7	12,8	12,9	16,1
- Images-chèques	0,2	0,2	0,2	0,2	0,2
Virements (1).....	81,5	81,7	81,3	81,2	76,4
- Virements « papier »	76,8	76,7	75,3	73,0	64,6
- Virements automatisés hors VSOT	4,7	5,0	5,7	6,4	9,0
- VSOT	-	-	0,3	1,8	2,8
Effets de commerce	3,6	3,4	3,4	3,3	4,0
- Effets de commerce « papier » (2).....	0,2	NS	-	-	-
- LCR et effets de commerce dématérialisés	3,4	3,4	3,4	3,3	4,0
Avis de prélèvement (3)	1,2	1,3	1,5	1,5	2,0
Titres Interbancaires de Paiement ...	0,1	0,1	0,1	0,2	0,3
Télépaiements (1) (4)	-	-	NS	NS	NS
Paiements par cartes	0,6	0,6	0,7	0,7	1,0
Total.....	100	100	100	100	100

Source : ① - ② - ③ - ④ - ⑤ - ⑥ - ⑦.

(1) A compter de 1995, date de leur création, les chiffres du SIT incluent les VSOT et les télépaiements.

(2) L'échange des effets de commerce « papier » en chambre de compensation est prohibé depuis le 3 mai 1994. Depuis cette date, l'ensemble des échanges d'effets de commerce est automatisé.

(3) A l'exclusion des avis de prélèvement présentés sur support papier jusqu'au 5 mai 1994 (en nombre négligeable).

(4) Télévirements référencés (TVR) et titres électroniques de paiement (TEP).

INSTRUMENTS DE PAIEMENT ÉCHANGÉS DANS LES SYSTÈMES INTERBANCAIRES

TABLEAU 17

Montant moyen

	1993	1994	1995	1996	1997
Chèques.....	2 878	2 927	2 894	3 006	2 997
- Chèques échangés sous forme « papier »	3 038	3 096	3 078	3 204	3 190
- Images-chèques	557	552	550	551	550
Virements (1).....	71 473	68 760	62 814	61 559	44 213
- Virements « papier ».....	1 563 506	1 753 294	1 926 987	3 754 405	14 886 489
- Virements automatisés hors VSOT	4 293	4 339	4 516	4 926	5 231
- VSOT	-	-	741 155	693 210	691 203
Effets de commerce	22 657	22 015	22 826	22 806	22 978
- Effets de commerce « papier » (2).....	33 067	18 767	-	-	-
- LCR et effets de commerce dématérialisés.....	22 187	22 061	22 826	22 806	22 978
Avis de prélèvement (3)	1 550	1 509	1 468	1 464	1 469
Titres Interbancaires de Paiement ...	1 079	1 117	1 235	1 566	1 741
Télépaiements (1) (4)	-	-	1 097	4 611	20 217
Paiements par cartes	327	320	316	315	305
Ensemble des instruments	11 771	11 664	10 878	10 739	8 289
Retraits aux DAB et GAB.....	382	372	362	352	345
Ensemble des échanges.....	11 244	11 102	10 319	10 173	7 831

Source : ① - ② - ③ - ④ - ⑤ - ⑥ - ⑦.

(1) A compter de 1995, date de leur création, les chiffres du SIT incluent les VSOT et les télépaiements.

(2) L'échange des effets de commerce « papier » en chambre de compensation est prohibé depuis le 3 mai 1994. Depuis cette date, l'ensemble des échanges d'effets de commerce est automatisé.

(3) A l'exclusion des avis de prélèvement présentés sur support papier jusqu'au 5 mai 1994 (en nombre négligeable).

(4) Télévirements référencés (TVR) et titres électroniques de paiement (TEP).

INSTRUMENTS DE PAIEMENT ÉCHANGÉS DANS LES SYSTÈMES INTERBANCAIRES REJETS EN COMPENSATION

TABLEAU 18.1

Nombre d'opérations rejetées

(en milliers)

	1993	1994	1995	1996	1997
Chèques.....	10 164	9 472	9 420	9 708	8 807
Virements (1).....	1 208	1 199	1 250	1 317	1 343
Effets de commerce (2).....	347	63	-	-	-
LCR.....	5 554	6 210	4 508	4 085	3 506
Avis de prélèvement (3).....	28 318 ⁽⁷⁾	27 452 ⁽⁷⁾	25 515	26 591	28 601
Titres Interbancaires de Paiement(3)...	-	-	717	862	881
Télépaiements (4).....	-	-	1	1	1
Paiements par cartes.....	N S	N S	2	662	746
Retraits aux DAB et GAB.....	233	33	152	15	69
Autres rejets (8).....	-	-	1 184	1 111	1 179

TABLEAU 18.2

Taux de rejets (5)

(en pourcentage du nombre des opérations échangées)

	1993	1994	1995	1996	1997
Chèques.....	0,26	0,24	0,24	0,25	0,23
Virements (1) (6).....	0,12	0,11	0,11	0,11	0,11
Effets de commerce (2).....	5,77	3,25	-	-	-
LCR.....	4,19	4,48	3,48	3,16	2,80
Avis de prélèvement (3).....	3,63 ⁽⁷⁾	3,15 ⁽⁷⁾	3,00	2,86	2,89
Titres Interbancaires de Paiement (3)	-	-	0,78	0,75	0,72
Télépaiements (4).....	-	-	0,51	0,51	0,43
Paiements par cartes.....	NS	N S	N S	0,03	0,03
Retraits aux DAB et GAB.....	0,06	0,01	0,03	N S	0,01
Autres rejets (8) (9).....	-	-	0,01	0,01	0,01

Source : ①.

(1) A compter de 1995, les virements incluent les VSOT déclarés par le SIT.

(2) L'échange des effets de commerce «papier» en chambre de compensation est prohibé de puis le 3 mai 1994. Depuis cette date, l'ensemble des échanges d'effets de commerce est automatisé.

(3) A compter de 1995, les avis de prélèvement et les TIP font l'objet de chiffres séparés.

(4) A compter de 1995, les télépaiements déclarés par le SIT font l'objet d'une nouvelle rubrique.

(5) Pour un type donné d'instruments, le taux de rejet en compensation correspond au rapport entre les rejets observés en compensation (chambres, ordinateur de compensation et SIT) pour tous motifs confondus (absence de provision, erreurs dans le service des formules, mauvais acheminement, etc.) et le nombre total des valeurs échangées dans les systèmes interbancaires».

(6) Le calcul du taux de rejet des virements ne prend pas en compte les rejets observés à la chambre de compensation des banquiers de Paris (chiffres non disponibles).

(7) Ces chiffres cumulent les avis de prélèvement et les TIP.

(8) A compter de 1995, les opérations diverses de rejets enregistrées par le SIT font l'objet d'une nouvelle rubrique.

(9) Par rapport au total du nombre d'opérations échangées dans les systèmes interbancaires.

INSTRUMENTS DE PAIEMENT ÉCHANGÉS DANS LES SYSTÈMES INTERBANCAIRES
TAUX D'AUTOMATISATION (1)

TABLEAU 19.1

en nombre d'opérations

	1993	1994	1995	1996	1997
Chèques (2)	6,5	6,6	7,3	7,5	7,3
Virements (3).....	95,7	96,3	96,9	98,5	99,7
Effets de commerce (4)	95,7	98,6	100,0	100,0	100,0
Avis de prélèvement	100,0	100,0	100,0	100,0	100,0
Titres Interbancaires de Paiement	100,0	100,0	100,0	100,0	100,0
Télépaiements	100,0	100,0	100,0	100,0	100,0
Paiements par cartes	100,0	100,0	100,0	100,0	100,0
Retraits aux DAB et GAB.....	100,0	100,0	100,0	100,0	100,0

TABLEAU 19.2

en montant des échanges

	1993	1994	1995	1996	1997
Chèques (2)	1,2	1,3	1,4	1,4	1,3
Virements (3).....	5,7	6,1	7,4	10,1	15,5
Effets de commerce (4)	93,7	98,8	100,0	100,0	100,0
Avis de prélèvement	100,0	100,0	100,0	100,0	100,0
Titres Interbancaires de Paiement	100,0	100,0	100,0	100,0	100,0
Télépaiements	100,0	100,0	100,0	100,0	100,0
Paiements par cartes	100,0	100,0	100,0	100,0	100,0
Retraits aux DAB et GAB.....	100,0	100,0	100,0	100,0	100,0

Source : ① - ② - ③ - ④ - ⑤ - ⑥ - ⑦.

(1) Ces statistiques indiquent pour chaque instrument, le rapport (en pourcentage) du montant des instruments automatisés au montant total d'instruments de l'espèce. Par construction les pourcentages concernant l'avis de prélèvement, le TIP et les transactions par cartes sont égaux à 100, ces instruments donnant lieu à des échanges interbancaires totalement automatisés.

(2) $\frac{\text{Images-chèques}}{\text{Total des chèques}}$ (échangés dans les systèmes interbancaires)

(3) $\frac{\text{Virements automatisés}}{\text{Total des virements}}$ (échangés dans les systèmes interbancaires)

(4) $\frac{\text{Lettres de change-relevé}}{\text{Total des effets de commerce}}$ (échangés dans les systèmes interbancaires)

(5) L'échange des effets de commerce «papier» en chambre de compensation est prohibé de puis le 3 mai 1994. Depuis cette date, l'ensemble des échanges d'effets de commerce est automatisé.

**INSTRUMENTS DE PAIEMENT
ÉCHANGÉS HORS DES SYSTÈMES INTERBANCAIRES (1)**

TABLEAU 20

**Nombre d'opérations échangées
(Estimation)**

(en milliers)

	1993	1994	1995	1996	1997
Chèques (2)	992 842	966 534	980 886	*1 028 999	1 019 657
- Chèques échangés sous forme « papier »	809 851	776 041	790 096	* 829 159	824 010
- Images-chèques	182 991	190 493	190 790	* 199 840	195 647
Virements.....	539 414	547 577	540 395	591 736	605 341
- Virements « papier » (3)	19 839	16 586	17 693	14693	11 311
- Virements automatisés (4)	519 575	530 991	522 702	577 043	594 030
Effets de commerce.....	14 933	10 708	13 280	13 289	12 779
- Effets de commerce « papier » (4).....	2 160	951	1	1	1
- LCR et effets de commerce dématérialisés (4)	12 773	9 757	13 279	13 288	12 778
Avis de prélèvement (4).....	218 300	284 402	212 852	258 265	280 464
Titres Interbancaires de Paiement (5) ..	-	-	51 493	43 538	40 339
Sous - total.....	1 765 489	1 809 221	1 798 906	*1 935 827	1 958 580
Retraits aux DAB et GAB	406 869	426 939	469 460	* 577 908	632 651
- Cartes de «niveau 0»	141 691	157 910	194 960	* 294 257	330 617
- Cartes de «niveau 1 à 4».....	265 178	269 029	274 500	283 651	302 034
Total	2 172 358	2 236 160	2 268 366	* 2 513 735	2 591 231

Source : ⑦ - ⑧.

(1) Ces statistiques ont été obtenues en appliquant aux résultats de l'enquête un coefficient tenant compte de la part de la population ayant été soumise au sondage par rapport à la population totale. Elles incluent les chiffres fournis par la Poste dont les catégories d'instruments émis ne correspondent pas rigoureusement à celles qui sont distinguées sur ce tableau et qui reflètent la structure des instruments émis par les établissements de crédit.

(2) Chiffres fournis par les établissements tirés.

(3) Virements «papier» : virements décomptés par les banquiers des donneurs d'ordre, non remis par ceux-ci sur support informatique.

(4) En nombre d'instruments décomptés par les banquiers des donneurs d'ordre, des cédants ou des émetteurs.

(5) L'estimation des TIP non recensés dans les systèmes interbancaires n'a été possible qu'à partir de 1995.

* données corrigées.

**PRINCIPAUX INSTRUMENTS DE PAIEMENT
ÉCHANGÉS HORS DES SYSTÈMES INTERBANCAIRES (1)**

TABLEAU 21

**Pourcentage du nombre d'opérations échangées
(Estimation)**

	1993	1994	1995	1996	1997
Chèques (2).....	56,2	53,4	54,5	*53,2	52,1
- Chèques échangés sous forme « papier ».....	45,9	42,9	43,9	*42,9	42,1
- Images-chèques	10,4	10,5	10,6	*10,3	10,0
Virements.....	30,6	30,3	30,0	*30,6	30,9
- Virements « papier » (3).....	1,1	0,9	1,0	0,8	0,6
- Virements automatisés (4)	29,4	29,4	29,0	*29,8	30,3
Effets de commerce.....	0,8	0,6	0,7	0,7	0,7
- Effets de commerce « papier » (4).....	0,1	0,1	NS	NS	NS
- LCR et effets de commerce dématérialisés (4).....	0,7	0,5	0,7	0,7	0,7
Avis de prélèvement (4).....	12,4	15,7	11,8	13,3	14,2
Titres Interbancaires de Paiement (5)..	-	-	3,0	2,2	2,1
Total	100	100	100	100	100

Source : ⑦ - ⑧.

(1) Ces statistiques ont été obtenues en appliquant aux résultats de l'enquête un coefficient tenant compte de la part de la population ayant été soumise au sondage par rapport à la population totale. Elles incluent les chiffres fournis par la Poste dont les catégories d'instruments émis ne correspondent pas rigoureusement à celles qui sont distinguées sur ce tableau et qui reflètent la structure des instruments émis par les établissements de crédit.

(2) Chiffres fournis par les établissements tirés.

(3) Virements « papier » : virements décomptés par les banquiers des donneurs d'ordre, non remis par ceux-ci sur support informatique.

(4) En nombre d'instruments décomptés par les banquiers des donneurs d'ordre, des cédants ou des émetteurs.

(5) L'estimation des TIP non recensés dans les systèmes interbancaires n'a été possible qu'à partir de 1995.

* données corrigées.

**PRINCIPAUX INSTRUMENTS DE PAIEMENT
ÉCHANGÉS HORS DES SYSTÈMES INTERBANCAIRES (1)**

TABLEAU 22

**Montant des opérations échangées
(Estimation)**

(en millions de FRF)

	1993	1994	1995	1996	1997
Chèques (2)	4 019 936	2841 645	2 724 020	*2 821 673	3 110 656
- Chèques échangés sous forme « papier ».....	3 696 556	2 505 960	2 381 340	*2 426 596	2 706 505
- Images-chèques.....	323 380	335 685	342 680	*395 077	404 151
Virements.....	5 618 799	4 514 714	4 200 252	4 465 520	4 009 386
- Virements « papier » (3).....	1 430 894	631 023	593 775	589 327	232 410
- Virements automatisés (4).....	4 187 905	3 883 691	3 606 477	3 876 193	3 776 976
Effets de commerce.....	289 672	220 881	266 019	263 210	258 390
- Effets de commerce « papier ».....	57 608	23 224	4	6	6
- LCR et effets de commerce dématérialisés (4).....	232 064	197 657	266 015	263 204	258 384
Avis de prélèvement (4)	1 067 667	1 270 157	1 286 218	*1 460 917	1 714 195
Titres Interbancaires de Paiement (5) .	-	-	63 276	59 922	56 109
Sous - total.....	10 996 074	8 847 397	8 539 785	*9 071 242	9 148 736
Retraits aux DAB et GAB	196 901	197 933	210 218	* 260 548	290 910
- Cartes de «niveau 0»	69 950	73 936	88 430	* 131 029	149 404
- Cartes de «niveau 1 à 4».....	126 951	123 997	121 788	129 519	141 506
Total	11 192 975	9 045 330	8 750 003	* 9 331 790	9 439 646

Source : ⑦ - ⑧.

(1) Ces statistiques ont été obtenues en appliquant aux résultats de l'enquête un coefficient tenant compte de la part de la population ayant été soumise au sondage par rapport à la population totale. Elles incluent les chiffres fournis par la Poste dont les catégories d'instruments émis ne correspondent pas rigoureusement à celles qui sont distinguées sur ce tableau et qui reflètent la structure des instruments émis par les établissements de crédit.

(2) Chiffres fournis par les établissements tirés.

(3) Virements «papier» : virements décomptés par les banquiers des donneurs d'ordre, non remis par ceux-ci sur support informatique.

(4) En nombre d'instruments décomptés par les banquiers des donneurs d'ordre, des cédants ou des émetteurs.

(5) L'estimation des TIP non recensés dans les systèmes interbancaires n'a été possible qu'à partir de 1995.

* données corrigées.

**PRINCIPAUX INSTRUMENTS DE PAIEMENT
ÉCHANGÉS HORS DES SYSTÈMES INTERBANCAIRES (1)**

TABLEAU 23

**Pourcentage du montant des opérations échangées
(Estimation)**

	1993	1994	1995	1996	1997
Chèques (2).....	36,6	32,1	31,9	31,1	34,0
- Chèques échangés sous forme « papier ».....	33,6	28,3	27,9	26,7	29,6
- Images-chèques.....	2,9	3,8	4,0	4,4	4,4
Virements.....	51,1	51,0	49,2	49,2	43,9
- Virements « papier » (3).....	13	7,1	7,0	6,5	2,6
- Virements automatisés (4).....	38,1	43,9	42,2	42,7	41,3
Effets de commerce.....	2,6	2,5	3,1	2,9	2,8
- Effets de commerce « papier » (4).....	0,5	0,3	NS	NS	NS
- LCR et effets de commerce dématérialisés (4).....	2,1	2,2	3,1	2,9	2,8
Avis de prélèvement (4).....	9,7	14,4	15,1	16,1	18,7
Titres Interbancaires de Paiement (5).....	-	-	0,7	0,7	0,6
Total.....	100	100	100	100	100

Source : ⑦ - ⑧.

(1) Ces statistiques ont été obtenues en appliquant aux résultats de l'enquête un coefficient tenant compte de la part de la population ayant été soumise au sondage par rapport à la population totale. Elles incluent les chiffres fournis par la Poste dont les catégories d'instruments émis ne correspondent pas rigoureusement à celles qui sont distinguées sur ce tableau et qui reflètent la structure des instruments émis par les établissements de crédit.

(2) Chiffres fournis par les établissements tirés.

(3) Virements « papier » : virements décomptés par les banquiers des donneurs d'ordre, non remis par ceux-ci sur support informatique.

(4) En nombre d'instruments décomptés par les banquiers des donneurs d'ordre, des cédants ou des émetteurs.

(5) L'estimation des TIP non recensés dans les systèmes interbancaires n'a été possible qu'à partir de 1995.

* données corrigées.

**PRINCIPAUX INSTRUMENTS DE PAIEMENT
ÉCHANGÉS HORS DES SYSTÈMES INTERBANCAIRES (1)**

TABLEAU 24

Montant moyen
(Estimation)

	1993	1994	1995	1996	1997
Chèques (2).....	4 049	2 940	2 777	* 2 742	3 051
- Chèques échangés sous forme « papier ».....	4 564	3 229	3 014	* 2 927	3 285
- Images- chèques.....	1 767	1 762	1 796	* 1 977	2 066
Virements.....	10 416	8 245	7 773	7 546	6 623
- Virements « papier » (3).....	72 125	38 046	33 560	40 109	20 547
- Virements automatisés (4).....	8 060	7 314	6 900	6 717	6 358
Effets de commerce.....	19 398	20 628	20 032	19 807	20 220
- Effets de commerce « papier » (4).....	26 670	24 421	4 000	6 000	6 000
- LCR et effets de commerce dématérialisés (4).....	18 168	20 258	20 033	19 808	20 221
Avis de prélèvement (4).....	4 891	4 466	6 043	* 5 657	6 112
Titres Interbancaires de Paiement (5).....	-	-	1 229	1 376	1 391
Ensemble des instruments.....	6 228	4 890	4 747	* 4 686	4 671
Retraits aux DAB et GAB.....	484	464	448	451	460
- Cartes de «niveau 0».....	494	468	454	* 445	452
- Cartes de «niveau 1 à 4».....	479	461	444	457	469
Ensemble des échanges.....	5 152	4 045	3 857	* 3 712	3 643

Source : ⑦ - ⑧.

(1) Ces statistiques ont été obtenues en appliquant aux résultats de l'enquête un coefficient tenant compte de la part de la population ayant été soumise au sondage par rapport à la population totale. Elles incluent les chiffres fournis par la Poste dont les catégories d'instruments émis ne correspondent pas rigoureusement à celles qui sont distinguées sur ce tableau et qui reflètent la structure des instruments émis par les établissements de crédit.

(2) Chiffres fournis par les établissements tirés.

(3) Virements «papier» : virements décomptés par les banquiers des donneurs d'ordre, non remis par ceux-ci sur support informatique.

(4) En nombre d'instruments décomptés par les banquiers des donneurs d'ordre, des cédants ou des émetteurs.

(5) L'estimation des TIP non recensés dans les systèmes interbancaires n'a été possible qu'à partir de 1995.

* données corrigées.

**PRINCIPAUX INSTRUMENTS DE PAIEMENT
ÉCHANGÉS HORS DES SYSTÈMES INTERBANCAIRES (1)**

TAUX D'AUTOMATISATION (1)

TABLEAU 25.1

en nombre d'opérations

(Estimation)

	1993	1994	1995	1996	1997
Chèques (2)	18,4	19,7	19,5	*19,4	19,2
Virements (3)	96,3	97,0	96,7	97,5	98,1
Effets de commerce (4)	85,5	91,1	100	100	100
Avis de prélèvement	100	100	100	100	100
Titres Interbancaires de Paiement (5) ..	-	-	100	100	100
Retraits aux DAB et GAB.....	100	100	100	100	100

TABLEAU 25.2

en montant des opérations

(Estimation)

	1993	1994	1995	1996	1997
Chèques (2)	8	11,8	12,6	*14,0	13,0
Virements (3)	74,5	86,0	85,9	86,8	94,2
Effets de commerce (4)	80,1	89,5	100	100	100
Avis de prélèvement	100	100	100	100	100
Titres Interbancaires de Paiement (5) ..	-	-	100	100	100
Retraits aux DAB et GAB.....	100	100	100	100	100

Source : ®.

(1) Ces statistiques indiquent pour chaque instrument, le rapport (en pourcentage) du montant des instruments automatisés au montant total d'instruments de l'espèce. Par construction les pourcentages concernant l'avis de prélèvement, le TIP et les transactions par cartes sont égaux à 100, ces instruments donnant lieu à des échanges interbancaires totalement automatisés.

(2) $\frac{\text{Images-chèques}}{\text{Total des chèques}}$ (hors des systèmes interbancaires)

(3) $\frac{\text{Virements automatisés}}{\text{Total des virements}}$ (hors des systèmes interbancaires)

(4) $\frac{\text{Lettres de change-relevé}}{\text{Total des effets de commerce}}$ (hors des systèmes interbancaire)

(5) L'estimation des TIP non recensés dans les systèmes interbancaires n'a été possible qu'à partir de 1995.

* Données corrigées.

**ENQUÊTE RELATIVE AUX INSTRUMENTS DE PAIEMENT
ÉCHANGÉS HORS DES SYSTÈMES INTERBANCAIRES (1)**

Instruments

TABLEAU 26

**Nombre d'opérations
(Estimation)**

(en milliers)

Année 1997

	Résultats de l'enquête				Ordre de grandeur national (2)
	entre réseaux	intra groupe	intra banque	total enquête	
Chèques (3).....	48 724	173 285	675 290	897 299	1 019 657
- Chèques échangés sous forme « papier ».....	23 083	55 731	646 315	725 129	824 010
- Images-chèques	25 641	117 554	28 975	172 170	195 647
Virements	3 653	43 319	485 729	532 701	605 341
- Virements « papier » (4).....	11	1	9 942	9 954	11 311
- Virements automatisés (5).....	3 642	43 318	475 787	522 747	594 030
Effets de commerce	49	7 206	3 991	11 246	12 779
- Effets de commerce « papier » (5).....	0	0	1	1	1
- LCR et effets de commerce dématérialisés (5).....	49	7 206	3 990	11 245	12 778
Avis de prélèvement (5).....	1 756	85 843	159 210	246 809	280 464
Titres Interbancaires de Paiement ...	0	1 382	34 117	35 499	40 339

Source : ⑧.

- (1) Ces statistiques incluent les chiffres fournis par La Poste dont les catégories d'instruments émis ne correspondent pas rigoureusement à celles qui sont distinguées sur ce tableau et qui reflètent la structure des instruments émis par les établissements de crédit.
- (2) Le passage de la ligne «total enquête» à la ligne «ordre de grandeur national» s'effectue en appliquant aux résultats de l'enquête un coefficient tenant compte de la part de la population ayant été soumise au sondage par rapport à la population totale.
- (3) Chiffres fournis par les établissements tirés.
- (4) Virements «papier» : virements décomptés par les banquiers des donneurs d'ordre, non remis par ceux-ci sur support informatique.
- (5) En nombre d'instruments décomptés par les banquiers des donneurs d'ordre, des cédants ou des émetteurs.

**ENQUÊTE RELATIVE AUX INSTRUMENTS DE PAIEMENT
ÉCHANGÉS HORS DES SYSTÈMES INTERBANCAIRES (1)**

TABLEAU 27

**Montant des opérations
(Estimation)**

(en millions de FRF)

Année 1997

	Résultats de l'enquête				Ordre de grandeur national (2)
	entre réseaux	intra groupe	intra banque	total enquête	
Chèques (3).....	67 943	419 439	2 249 996	2 737 378	3 110 656
- Chèques échangés sous forme « papier ».....	40 648	116 772	2 224 305	2 381 725	2 706 505
- Images-chèques	27 295	302 667	25 691	355 653	404 151
Virements	7 686	308 737	3 211 837	3 528 260	4 009 386
- Virements « papier » (4).....	1 191	877	202 453	204 521	232 410
- Virements automatisés (5).....	6 495	307 860	3 009 384	3 323 739	3 776 976
Effets de commerce	632	133 125	93 627	227 384	258 390
- Effets de commerce « papier » (5).....	0	0	6	6	6
- LCR et effets de commerce dématérialisés (5).....	632	133 125	93 621	227 378	258 384
Avis de prélèvement (5).....	2 193	221 651	1 284 648	1 508 492	1 714 195
Titres Interbancaires de Paiement ...	0	3 831	45 545	49 376	56 109

Source : ⑧.

- (1) Ces statistiques incluent les chiffres fournis par La Poste dont les catégories d'instruments émis ne correspondent pas rigoureusement à celles qui sont distinguées sur ce tableau et qui reflètent la structure des instruments émis par les établissements de crédit.
- (2) Le passage de la ligne «total enquête» à la ligne «ordre de grandeur national» s'effectue en appliquant aux résultats de l'enquête un coefficient tenant compte de la part de la population ayant été soumise au sondage par rapport à la population totale.
- (3) Chiffres fournis par les établissements tirés.
- (4) Virements «papier» : virements décomptés par les banquiers des donneurs d'ordre, non remis par ceux-ci sur support informatique.
- (5) En montant des instruments décomptés par les banquiers des donneurs d'ordre, des cédants ou des émetteurs.

4.2 Systèmes d'échanges interbancaires

	Numéros des tableaux	Pages
• Nombre d'opérations	28	42
• Pourcentage du nombre d'opérations	29	43
• Montant des opérations	30	44
• Pourcentage du montant des opérations	31	45
• Pourcentage du nombre d'opérations par système	32	46
• Pourcentage du montant des opérations par système	33	47
• Échanges des Centres Régionaux d'Échanges d'Images-Chèques	34	48

RÉPARTITION DES ÉCHANGES ENTRE LES DIFFÉRENTS
SYSTÈMES D'ÉCHANGES INTERBANCAIRES

TABLEAU 28

Nombre d'opérations échangées

(en milliers)

	1993	1994	1995	1996	1997
Chambres de compensation (1)	3 676 897	3 658 587	3 588 125	3 633 615	3 622 900
- Chèques	3 663 475	3 649 951	3 582 095	3 630 320	3 620 666
<i>sur rayon</i>	2 856 735	2 844 511	2 789 855	2 800 526	2 831 261
<i>hors rayon</i>	806 740	805 440	792 240	829 794	789 405
- Virements	7 407	6 700	6 030	3 295	2 234
- Effets de commerce (2).....	6 015	1 936	-	-	-
Virements Banque de France (3).....	35 336	32 364	27 636	14 160	893
Ordinateur de compensation	1 467 842	635 737	-	-	-
- Virements	657 047	341 700	-	-	-
- LCR et effets de commerce dématérialisés.....	102 113	49 827	-	-	-
- Avis de prélèvement	455 758	156 045	-	-	-
- Titres Interbancaires de Paiement.....	47 094	22 972	-	-	-
- Paiements par cartes.....	13 095	217	-	-	-
- Retraits.....	192 735	64 976	-	-	-
..					
SIT (4)	764 539	1 791 829	2 590 304	3 939 996	4 919 551
- Virements	292 252	679 779	1 081 255	1 166 421	1 242 434
<i>dont VSOT</i>			375	2 323	2 946
- LCR et effets de commerce dématérialisés.....	30 516	88 710	129 272	129 262	124 847
- Avis de prélèvement	258 230	636 548	850 270	927 562	987 181
- Titres Interbancaires de Paiement.....	20 028	55 375	91 087	114 388	122 343
- Télépaiements (5).....			195	193	230
- Paiements par cartes.....	-	-	1 948	1 130 132	1 922 237
- Retraits.....	163 513	331 417	436 277	472 038	520 279
CREIC.....	252 634	259 861	281 750	293 012	285 269
SNPC.....	1 553 984	1 676 992	1 872 562	964 700	391 634
- Paiements par cartes.....	1 551 367	1 672 187	1 864 855	954 152	379 339
- Retraits.....	2 617	4 805	7 707	10 548	12 295
Total	7 751 232	8 055 370	8 360 377	8 845 483	9 220 247

Source : ① - ② - ③ - ④ - ⑤ - ⑥ - ⑦.

- (1) Les avis de prélèvement présentés sur support papier jusqu'au 5 mai 1994 (en nombre négligeable) et les avals de trésorerie sont exclus de cette rubrique.
- (2) L'échange des effets de commerce «papier» en chambre de compensation est prohibé de puis le 3 mai 1994. Depuis cette date, l'ensemble des échanges d'effets de commerce est automatisé.
- (3) Virements du Trésor et virements interbancaires - autres que de trésorerie - remis hors compensation.
- (4) A compter de 1995, date de leur création, les chiffres du SIT incluent les VSOT et les télépaiements.
- (5) TEP ordinaires, TEP accélérés et virements référencés.

**RÉPARTITION DES ÉCHANGES ENTRE LES DIFFÉRENTS
SYSTÈMES D'ÉCHANGES INTERBANCAIRES**

TABLEAU 29

Pourcentage du nombre d'opérations échangées

	1993	1994	1995	1996	1997
Chambres de compensation (1)	47,4	45,4	43,0	41,1	39,3
- Chèques.....	47,3	45,3	42,9	41,1	39,3
- sur rayon.....	36,9	35,3	33,4	31,7	30,7
- hors rayon.....	10,4	10,0	9,5	9,4	8,6
- Virements	0,1	0,1	0,1	NS	NS
- Effets de commerce (2)	NS	NS	-	-	-
Virements Banque de France (3).....	0,5	0,4	0,3	0,2	NS
Ordinateur de compensation.....	19,0	7,9	-	-	-
- Virements	8,5	4,3	-	-	-
- LCR et effets de commerce dématérialisés	1,3	0,6	-	-	-
- Avis de prélèvement	5,9	1,9	-	-	-
- Titres Interbancaires de Paiement.....	0,6	0,3	-	-	-
- Paiements par cartes	0,2	NS	-	-	-
- Retraits	2,5	0,8	-	-	-
SIT (4)	9,9	22,2	30,9	44,5	53,4
- Virements	3,8	8,4	12,9	13,2	13,5
- dont VSOT	-	-	NS	0,3	NS
- LCR et effets de commerce dématérialisés	0,4	1,1	1,5	1,4	1,4
- Avis de prélèvement	3,3	7,9	10,2	10,5	10,7
- Titres Interbancaires de Paiement.....	0,3	0,7	1,1	1,3	1,3
- Télépaiements (5)	-	-	NS	NS	NS
- Paiements par cartes	-	-	-	12,8	20,8
- Retraits	2,1	4,1	5,2	5,3	5,7
CREIC	3,2	3,3	3,4	3,3	3,1
SNPC.....	20,0	20,8	22,4	10,9	4,2
- Paiements par cartes	20,0	20,7	22,3	10,8	4,1
- Retraits	NS	0,1	0,1	0,1	0,1
Total.....	100,0	100,0	100,0	100,0	100,0

Source : ① - ② - ③ - ④ - ⑤ - ⑥ - ⑦.

(1) Les avis de prélèvement présentés sur support papier jusqu'au 5 mai 1994 (en nombre négligeable) et les avals de trésorerie sont exclus de cette rubrique.

(2) L'échange des effets de commerce «papier» en chambre de compensation est prohibé de puis le 3 mai 1994. Depuis cette date, l'ensemble des échanges d'effets de commerce est automatisé.

(3) Virements du Trésor et virements interbancaires - autres que de trésorerie - remis hors compensation.

(4) A compter de 1995, date de leur création, les chiffres du SIT incluent les VSOT et les télépaiements.

(5) TEP ordinaires, TEP accélérés et virements référencés.

RÉPARTITION DES ÉCHANGES ENTRE LES DIFFÉRENTS SYSTÈMES D'ÉCHANGES INTERBANCAIRES

TABLEAU 30

Montant des opérations échangées

(en millions de FRF)

	1993	1994	1995	1996	1997
Chambres de compensation (1)	77 500 657	79 207 620	75 149 483	76 412 358	57 887 057
- Chèques	11 130 436	11 300 854	11 025 269	11 629 946	11 550 431
<i>sur rayon</i>	9 809 803	10 002 883	9 759 267	10 359 312	10 271 341
<i>hors rayon</i>	1 320 633	1 297 971	1 266 002	1 270 634	1 279 090
- Virements	66 171 322	67 870 433	64 124 214	64 782 412	46 336 626
- Effets de commerce (2).....	198 899	36 333	-	-	-
Virements Banque de France (3).....	657 627	620 258	749 730	750 732	213 426
Ordinateur de compensation	6 731 431	3 463 605	-	-	-
- Virements	3 292 490	1 913 531	-	-	-
- LCR et effets de commerce dématérialisés	2 521 619	1 230 469	-	-	-
- Avis de prélèvement	786 308	267 396	-	-	-
- Titres Interbancaires de Paiement.....	54 102	28 352	-	-	-
- Paiements par cartes.....	2 978	105	-	-	-
- Retraits.....	73 934	23 752	-	-	-
SIT (4)	1 618 222	5 454 568	9 625 590	12 339 654	13 820 697
- Virements	783 069	2 518 613	5 158 273	7 344 998	8 519 812
<i>- dont VSOT</i>			277 933	1 610 327	2 036 284
- LCR et effets de commerce dématérialisés	434 719	1 825 759	2 950 817	2 947 947	2 868 774
- Avis de prélèvement	320 626	929 023	1 247 804	1 358 265	1 450 246
- Titres Interbancaires de Paiement	15 292	59 135	112 499	179 083	213 004
- Télépaiements (5)			214	890	4 650
.....					
- Paiements par cartes.....	-	-	486	345 420	589 042
- Retraits.....	61 516	122 038	155 497	163 051	175 169
CREIC.....	140 638	143 361	155 034	161 299	156 787
SNPC.....	510 043	537 579	594 874	317 553	121 257
- Paiements par cartes.....	508 311	534 271	589 728	310 617	112 612
- Retraits.....	1 732	3 308	5 146	6 936	8 645
Total	87 158 618	89 426 991	86 274 711	89 981 596	72 199 224

Source : ① - ② - ③ - ④ - ⑤ - ⑥ - ⑦.

- (1) Les avis de prélèvement présentés sur support papier jusqu'au 5 mai 1994 (en nombre négligeable) et les avals de trésorerie sont exclus de cette rubrique.
- (2) L'échange des effets de commerce «papier» en chambre de compensation est prohibé depuis le 3 mai 1994. Depuis cette date, l'ensemble des échanges d'effets de commerce est automatisé.
- (3) Virement du Trésor et virements interbancaires - autres que de trésorerie - remis hors compensation.
- (4) A compter de 1995, date de leur création, les chiffres du SIT incluent les VSOT et les télépaiements.
- (5) TEP ordinaires, TEP accélérés et virements référencés.

RÉPARTITION DES ÉCHANGES ENTRE LES DIFFÉRENTS
SYSTÈMES D'ÉCHANGES INTERBANCAIRES

TABLEAU 31

Pourcentage du montant des opérations échangées

	1993	1994	1995	1996	1997
Chambres de compensation (1)	88,9	88,6	87,1	84,9	80,2
- Chèques.....	12,8	12,6	12,8	12,9	16,0
<i>sur rayon</i>	<i>11,3</i>	<i>11,2</i>	<i>11,3</i>	<i>11,5</i>	<i>14,2</i>
<i>hors rayon</i>	<i>1,5</i>	<i>1,4</i>	<i>1,5</i>	<i>1,4</i>	<i>1,8</i>
- Virements	75,9	75,9	74,3	72,0	64,2
- Effets de commerce (2)	0,2	0,1	-	-	-
Virements Banque de France (3).....	0,7	0,7	0,9	0,8	0,3
Ordinateur de compensation.....	7,7	3,8	-	-	-
- Virements	3,8	2,1	-	-	-
- LCR et effets de commerce dématérialisés.....	2,9	1,4	-	-	-
- Avis de prélèvement	0,9	0,3	-	-	-
- Titres Interbancaires de Paiement.....	NS	NS	-	-	-
- Retraits	NS	-	-	-	-
- Paiements par cartes	0,1	NS	-	-	-
SIT (4)	1,9	6,1	11,1	13,7	19,1
- Virements	0,9	2,8	6,0	8,2	11,8
<i>dont VSOT</i>	-	-	<i>0,3</i>	<i>1,8</i>	<i>0,3</i>
- LCR et effets de commerce dématérialisés.....	0,5	2,0	3,4	3,3	4,0
- Avis de prélèvement	0,4	1,0	1,4	1,5	2,0
- Titres Interbancaires de Paiement.....	NS	0,1	0,1	0,2	0,3
- Télépaiements (5)	-	-	NS	NS	NS
- Paiements par cartes	-	-	NS	0,3	0,8
- Retraits	0,1	0,2	0,2	0,2	0,2
CREIC	0,2	0,2	0,2	0,2	0,2
SNPC.....	0,6	0,6	0,7	0,4	0,2
- Paiements par cartes	0,6	0,6	0,7	0,4	0,2
- Retraits	NS	NS	NS	NS	NS
Total.....	100,0	100,0	100,0	100,0	100,0

Source : ① - ② - ③ - ④ - ⑤ - ⑥ - ⑦.

(1) Les avis de prélèvement présentés sur support papier jusqu'au 5 mai 1994 (en nombre négligeable) et les avals de trésorerie sont exclus de cette rubrique.

(2) L'échange des effets de commerce «papier» en chambre de compensation est prohibé depuis le 3 mai 1994. Depuis cette date, l'ensemble des échanges d'effets de commerce est automatisé.

(3) Virements du Trésor et virements interbancaires - autres que de trésorerie - remis hors compensation.

(4) A compter de 1995, date de leur création, les chiffres du SIT incluent les VSOT et les télépaiements.

(5) TEP ordinaires, TEP accélérés et virements référencés.

RÉPARTITION DES ÉCHANGES DANS LES DIFFÉRENTS
SYSTÈMES D'ÉCHANGES INTERBANCAIRES

TABLEAU 32

Pourcentage du nombre d'opérations échangées par système

	1993	1994	1995	1996	1997
Chambres de compensation (1)	100,0	100,0	100,0	100,0	100,0
- Chèques.....	99,6	99,8	99,8	99,9	99,9
<i>sur rayon</i>	77,7	77,8	77,7	77,1	78,1
<i>hors rayon</i>	21,9	22	22,1	22,8	21,8
- Virements	0,2	0,2	0,2	0,1	0,1
<i>virements de détail</i>	0,1	0,1	0,1	-	-
<i>virements de trésorerie</i>	0,1	0,1	0,1	-	-
- Effets de commerce (2)	0,2	NS	-	-	-
Virements Banque de France (3).....	100,0	100,0	100,0	100,0	100,0
Ordinateur de compensation.....	100,0	100,0	-	-	-
- Virements	44,8	53,8	-	-	-
- LCR et effets de commerce dématérialisés.....	7,0	7,8	-	-	-
- Avis de prélèvement	31,0	24,6	-	-	-
- Titres Interbancaires de Paiement.....	3,2	3,6	-	-	-
- Paiements par cartes	0,9	NS	-	-	-
- Retraits	13,1	10,2	-	-	-
SIT (4)	100,0	100,0	100,0	100,0	100,0
- Virements	38,2	37,9	41,7	29,6	25,2
<i>dont VSOT</i>	-	-	0,1	0,6	0,1
- LCR et effets de commerce dématérialisés.....	4,0	5,0	5,0	3,3	2,5
- Avis de prélèvement	33,8	35,5	32,8	23,6	20,1
- Titres Interbancaires de Paiement.....	2,6	3,1	3,5	2,9	2,5
- Télépaiements (5)	-	-	NS	NS	NS
- Paiements par cartes	-	-	0,1	28,7	39,1
- Retraits	21,4	18,5	16,8	11,9	10,6
CREIC	100,0	100,0	100,0	100,0	100,0
SNPC.....	100,0	100,0	100,0	100,0	100,0
- Paiements par cartes	99,8	99,7	99,6	98,9	96,9
- Retraits	0,2	0,3	0,4	1,1	3,1

Source : ① - ② - ③ - ④ - ⑤ - ⑥ - ⑦.

(1) Les avis de prélèvement présentés sur support papier jusqu'au 5 mai 1994 (en nombre négligeable) et les avals de trésorerie sont exclus de cette rubrique.

(2) L'échange des effets de commerce «papier» en chambre de compensation est prohibé depuis le 3 mai 1994. Depuis cette date, l'ensemble des échanges d'effets de commerce est automatisé.

(3) Virements du Trésor et virements interbancaires - autres que de trésorerie - remis hors compensation.

(4) A compter de 1995, date de leur création, les chiffres du SIT incluent les VSOT et les télépaiements.

(5) TEP ordinaires, TEP accélérés et virements référencés.

RÉPARTITION DES ÉCHANGES DANS LES DIFFÉRENTS
SYSTÈMES D'ÉCHANGES INTERBANCAIRES

TABLEAU 33

Pourcentage du montant des opérations échangées par système

	1993	1994	1995	1996	1997
Chambres de compensation (1)	100,0	100,0	100,0	100,0	100,0
- Chèques.....	14,4	14,3	14,7	15,2	20,0
- <i>sur rayon</i>	12,7	12,6	13	13,5	17,8
- <i>hors rayon</i>	1,7	1,7	1,7	1,7	2,2
- Virements	85,4	85,7	85,3	84,8	80,0
- Effets de commerce (2)	0,2	NS	-	-	-
Virements Banque de France (3).....	100,0	100,0	100,0	100,0	100,0
Ordinateur de compensation.....	100,0	100,0	-	-	-
- Virements	48,9	55,3	-	-	-
- LCR et effets de commerce dématérialisés.....	37,4	35,5	-	-	-
- Avis de prélèvement	11,7	7,7	-	-	-
- Titres Interbancaires de Paiement....	0,8	0,8	-	-	-
- Retraits.....	1,1	0,7	-	-	-
- Paiements par cartes	NS	NS	-	-	-
SIT (4).....	100,0	100,0	100,0	100,0	100,0
- Virements	48,4	46,2	53,6	53,4	61,4
- <i>dont VSOT</i>	-	-	2,9	13,1	14,7
- LCR et effets de commerce dématérialisés.....	26,9	33,5	30,6	27,5	20,8
- Avis de prélèvement	19,8	17,0	13,0	12,7	10,5
- Titres Interbancaires de Paiement...	1,1	1,1	1,2	1,7	1,7
- Télépaiements (5)	-	-	NS	NS	NS
- Paiements par cartes	-	-	NS	3,2	4,3
- Retraits.....	3,8	2,2	1,6	1,5	1,3
CREIC	100,0	100,0	100,0	100,0	100,0
SNPC.....	100,0	100,0	100,0	100,0	100,0
- Paiements par cartes	99,7	99,4	99,1	97,8	92,9
- Retraits.....	0,3	0,6	0,9	2,2	7,1

Source : ① - ② - ③ - ④ - ⑤ - ⑥ - ⑦.

(1) Les avis de prélèvement présentés sur support papier jusqu'au 5 mai 1994 (en nombre négligeable) et les avals de trésorerie sont exclus de cette rubrique.

(2) L'échange des effets de commerce «papier» en chambre de compensation est prohibé depuis le 3 mai 1994. Depuis cette date, l'ensemble des échanges d'effets de commerce est automatisé.

(3) Virements du Trésor et virements interbancaires - autres que de trésorerie - remis hors compensation.

(4) A compter de 1995, date de leur création, les chiffres du SIT incluent les VSOT et les télépaiements.

(5) TEP ordinaires, TEP accélérés et virements référencés.

CENTRES RÉGIONAUX D'ÉCHANGES D'IMAGES-CHÈQUES

TABLEAU 34

Échanges par site

(Année 1997)

	Nombre d'opérations présentées (1)		Montant des opérations présentées (1)	
	en milliers	en %	en millions de FRF	en %
Bordeaux	18 103	6,3	9 406	6,0
Lille.....	39 570	13,8	19 382	12,3
Lyon.....	29 236	10,2	17 098	10,8
Marseille.....	31 982	11,2	20 146	12,7
Metz.....	26 033	9,1	14 704	9,3
Nantes	40 426	14,1	19 095	12,1
Rennes.....	49 334	17,2	24 984	15,8
Strasbourg.....	39 233	13,7	26 338	16,7
Toulouse.....	12 657	4,4	6 853	4,3
Total général	286 574	100,0	158 006	100,0

Source : ©.

(1) Y compris les images-chèques rejetées.

4.3 Statistiques d'Outre-Mer

	Numéros des tableaux	Pages
4.3.1 IEDOM		
• Nombre d'opérations échangées	35	50
• Montant des opérations échangées	36	51
• Répartition des échanges en nombre	37	52
• Répartition des échanges en montant	38	53
• Échanges du Système Interbancaire de Compensation Automatisée, par site	39	54
• Échanges du Système Interbancaire Régional de Compensation Automatisée		
– Opérations présentées	40.1	55
– Opérations reçues	40.2	55
4.3.2 IEOM		
• Nombre d'opérations échangées	41	56
• Montant des opérations échangées	42	56

**PRINCIPAUX INSTRUMENTS DE PAIEMENT ÉCHANGÉS
DANS LES SYSTÈMES INTERBANCAIRES**

TABLEAU 35

Nombre d'opérations échangées

(en milliers)

	1993	1994	1995	1996	1997
Chèques	46 598	48 572	49 480	53 233	54 934
- Chèques échangés sous forme « papier »	28 293	30 020	28 512	28 378	28 106
- Images-chèques	18 305	18 552	20 968	24 855	26 828
Virements	6 000	7 264	8 497	10 912	10 445
- Virements « papier »	770	635	935	1 961	140
- Virements automatisés	5 230	6 629	7 562	8 951	10 305
Effets de commerce et Avis de prélèvement..	4 974	5 335	5 759	6 650	7 618
- Effets de commerce et avis de prélèvement « papier »	1 140	172	148	237	79
- LCR et effets de commerce dématérialisés	118	456	549	568	610
- Avis de prélèvement automatisés	3 716	4 707	5 062	5 845	6 929
Total	57 572	61 171	63 736	70 795	72 997

Source : ⑨.

Les données statistiques concernent les départements de la Guadeloupe, de la Martinique, de la Guyane, de la Réunion ainsi que de Saint-Pierre-et-Miquelon.

**PRINCIPAUX INSTRUMENTS DE PAIEMENT ÉCHANGÉS
DANS LES SYSTÈMES INTERBANCAIRES**

TABLEAU 36

Montant des opérations échangées

(en millions de FRF)

	1993	1994	1995	1996	1997
Chèques	128 440	136 369	139 034	150 401	154 225
- Chèques échangés sous forme « papier »	81 321	87 308	80 519	81 365	80 012
- Images-chèques	47 119	49 061	58 515	69 036	74 213
Virements	52 273	61 895	64 265	73 785	80 818
- Virements « papier »	17 405	18 863	16 061	14 780	3 848
- Virements automatisés	34 868	43 032	48 204	59 005	76 970
Effets de commerce et Avis de prélèvement..	23 128	22 417	22 569	24 403	24 793
- Effets de commerce et avis de prélèvement « papier »	14 019	3 705	845	1 338	360
- LCR et effets de commerce dématérialisés	2 623	11 112	13 785	14 387	14 389
- Avis de prélèvement automatisés	6 486	7 600	7 939	8 678	10 044
Total	203 841	220 681	225 868	248 589	259 836

Source : ⑨.

Les données statistiques concernent les départements de la Guadeloupe, de la Martinique, de la Guyane, de la Réunion ainsi que de Saint-Pierre-et-Miquelon.

**RÉPARTITION DES ÉCHANGES
ENTRE LES DIFFÉRENTS SYSTÈMES INTERBANCAIRES**

TABLEAU 37

Nombre d'opérations échangées

(en milliers)

	1993	1994	1995	1996	1997
Chambre de compensation.....	30 203	30 827	29 595	30 575	28 325
- Chèques.....	28 293	30 020	28 512	28 378	28 106
- <i>chèques sur rayon</i>	26 680	27 138	25 472	24 524	24 301
- <i>chèques hors rayon</i>	1 613	2 882	3 040	3 854	3 805
- Virements.....	770	635	935	1 960	140
- Effets de commerce et avis de prélèvement	1 140	172	148	237	79
Système Interbancaire de Compensation Automatisée.....	27 369	30 344	34 141	40 219	44 672
- Images-chèques	18 305	18 552	20 968	24 855	26 828
- Virements.....	5 230	6 629	7 562	8 951	10 305
- LCR et effets de commerce	118	456	549	568	610
- Avis de prélèvement.....	3 716	4 707	5 062	5 845	6 929
Total.....	57 572	61 171	63 736	70 794	72 997

Source : ⑨.

Les données statistiques concernent les départements de la Guadeloupe, de la Martinique, de la Guyane, de la Réunion ainsi que de Saint-Pierre-et-Miquelon.

**RÉPARTITION DES ÉCHANGES
ENTRE LES DIFFÉRENTS SYSTÈMES INTERBANCAIRES**

TABLEAU 38

Montant des opérations échangées

(en millions de FRF)

	1993	1994	1995	1996	1997
Chambre de compensation.....	112 745	109 876	97 425	97 483	84 220
- Chèques.....	81 321	87308	80 519	81 365	80 012
- chèques sur rayon	77 052	79 334	71 704	69 481	67 033
- chèques hors rayon	4 269	7 974	8 815	11 884	12 979
- Virements	17 405	18 863	16 061	14 780	3 848
- Effets de commerce et avis de prélèvement	14 019	3 705	845	1 338	360
Système Interbancaire de Compensation Automatisée.....	91 096	110 805	128 443	151 107	175 616
- Images-chèques	47 119	49 061	58 515	69 036	74 213
- Virements	34 868	43 032	48 204	59 005	76 970
- LCR et effets de commerce	2 623	11 112	13 785	14 387	14 389
- Avis de prélèvement.....	6 486	7 600	7 939	8 679	10 044
Total.....	203 841	220 681	225 868	248 590	259 836

Source : ⑨.

Les données statistiques concernent les départements de la Guadeloupe, de la Martinique, de la Guyane, de la Réunion ainsi que de Saint-Pierre-et-Miquelon.

SYSTÈME INTERBANCAIRE DE COMPENSATION AUTOMATISÉE

TABLEAU 39

Échanges par site (1)
Année 1997

	Nombre d'opérations présentées (en milliers)	Montant des opérations présentées (en millions de FRF)
Pointe-à-Pitre	16 752	58 837
Fort-de-France	18 333	61 355
Cayenne	2 262	12 011
Saint Denis.....	7 325	43 413
Total.....	44 672	175 616

Source : ⑨.

(1) Les différentes places sont classées par ordre chronologique des dates de démarrage :

- SICAGUA à Pointe-à-Pitre en janvier 1985
- SICAMAR à Fort-de-France en janvier 1987
- SICAGUY à Cayenne en octobre 1989
- SICARÉ à Saint-Denis de la Réunion en avril 1993.

ÉCHANGES DU SYSTÈME INTERBANCAIRE RÉGIONAL DE COMPENSATION AUTOMATISÉE (1)

TABLEAU 40.1

Opérations présentées

	Nombre d'opérations présentées (en milliers)		Montant des opérations présentées (en millions de FRF)	
	1996	1997	1996	1997
Par Pointe-à-Pitre.....	770	864	1 227	1 342
Par Fort-de-France.....	216	266	2 550	2 972
Par Cayenne.....	24	33	213	289
Total.....	1 010	1 163	3 990	4 603

TABLEAU 40.2

Opérations reçues

	Nombre d'opérations reçues (en milliers)		Montant des opérations reçues (en millions de FRF)	
	1996	1997	1996	1997
Par Pointe-à-Pitre.....	177	198	2 076	2 317
Par Fort-de-France.....	650	737	1 064	1 242
Par Cayenne.....	183	228	850	1 044
Total.....	1 010	1 163	3 990	4 603

Source : ②.

(1) Le SICA DFA permet l'échange des valeurs autres que les chèques entre les trois départements français d'Amérique (Guadeloupe, Guyane et Martinique).

**PRINCIPAUX INSTRUMENTS DE PAIEMENT ÉCHANGÉS
DANS LES SYSTÈMES INTERBANCAIRES**

TABLEAU 41

Nombre d'opérations échangées

(en milliers)

	1993	1994	1995	1996	1997
Chèques	15 984	17 204	16 392	17 700	18 192
Virements	1 837	1 839	1 916	2 215	2 289
Opérations monétiques	-	-	153	706	1 018
Effets de commerce et avis de prélèvement.....	1 233	1 439	1 447	1 593	1 843
Total	19 054	20 482	19 908	22 214	23 342

TABLEAU 42

Montant des opérations échangées

(en millions de FRF)

	1993	1994	1995	1996	1997
Chèques	38 988	41 043	42 467	45 190	47 210
Virements	23 456	17 602	18 517	19 518	21 241
Opérations monétiques	-	-	103	440	646
Effets de commerce et avis de prélèvement.....	3 774	7 667	7 921	8 488	9 051
Total	66 218	66 312	69 008	73 636	78 148

Source : ①.

Les données statistiques concernent la Polynésie et la Nouvelle Calédonie. Il n'existe pas de système interbancaire de compensation automatisée dans les différents territoires d'Outre-Mer.

4.4 Cartes

	Numéro des tableaux	Pages
4.4.1 Equipements		
• Parc de DAB /GAB - Nombre d'appareils installés à fin décembre	43	58
• Parc global de cartes bancaires - Nombre de cartes à fin décembre	44	58
• Contrats commerçants - Nombre de contrats à fin décembre	45	58
4.4.2 Utilisation des cartes bancaires		
• Paiements par cartes	46	59
• Retraits d'espèces aux DAB et GAB		
– Ensemble des retraits	47.1	59
– Retraits effectués avec une carte à usage interbancaire	47.2	59
– Retraits effectués avec une autre carte que la carte à usage interbancaire	47.3	59
4.4.3 Répartition des échanges entre les différents systèmes		
• Nombres d'opérations échangées	48	60
• Montant des opérations échangées	49	61
4.4.4 Trafic trans-frontières		
• Utilisation des cartes bancaires par les porteurs français à l'étranger		
– Nombre d'opérations	50	62
– Montant des opérations	51	62
– Montant moyen	52	62
• Utilisation des cartes bancaires par les porteurs étrangers en France		
– Nombre d'opérations	53	63
– Montant des opérations	54	63
– Montant moyen	55	63

PARC DE DAB ET GAB

TABLEAU 43

Nombre d'appareils installés à fin décembre
(Estimation)

	1993	1994	1995	1996	1997
DAB/GAB internes (1)	994	1 244	1 556	2 462	2 793
DAB/GAB externes (2) et "hors site" (3).....	17 741	19 289	21 296	22 069	24 284
Total	18 735	20 533	22 852	24 531	27 077

(1) DAB/GAB internes : DAB/GAB installés à l'adresse d'un guichet permanent de banque et accessibles uniquement aux heures d'ouverture de ce guichet.

(2) DAB/GAB externes : DAB/GAB installés à l'adresse d'un guichet permanent de banque et accessibles à toute heure de la journée.

(3) DAB/GAB «hors site» : DAB/GAB qui ne sont pas installés à l'adresse d'un guichet permanent de banque.
(D'une manière générale ne sont pas compris les DAB/GAB installés dans une entreprise pour son usage propre).

PARC GLOBAL DE CARTES BANCAIRES

TABLEAU 44

Nombre de cartes à fin décembre
(Estimation)

(en milliers)

	1993	1994	1995	1996	1997
Cartes interbancaires ne comportant qu'une fonction de retrait d'espèces (niveau 1₍₁₎).....	346	572	813	1 709	2 453
Cartes comportant la fonction de retrait d'espèces et la fonction paiement.....	21 466	22 240	23 617	25 510	27 703
- Cartes interbancaires de paiement national (niveau 2).....	6 494	6 273	6 430	6 374	6 385
- Cartes interbancaires de paiement international (niveau 3).....	14 460	15 388	16 533	18 401	20 538
- Cartes de prestige (niveau 4).....	512	579	654	735	780
Total.....	21 812	22 812	24 430	27 219	30 156

CONTRATS COMMERÇANTS

TABLEAU 45

Nombre de contrats à fin décembre

	1993	1994	1995	1996	1997
Nombre de contrats	(1)694 541	(1)643 315	652 866	662 950	680 413

(1) La baisse constatée résulte d'une actualisation du fichier à fin 1993 en fonction des contrats actifs.

Source : ②.

PAIEMENTS PAR CARTES

TABLEAU 46

Nombre d'opérations
(Estimation)

	1993	1994	1995	1996	1997
Nombre de paiements (en milliers).....	1 564 462	1 672 404	1 866 803	2 084 284	2 301 576
Montant des paiement (en millions de FRF) .	511 289	534 376	590 214	656 037	701 654
Montant moyen.....	327	320	316	315	305

RETRAITS D'ESPÈCES AUX DAB ET GAB

TABLEAU 47.1

Ensemble des retraits
(Estimation)

	1993	1994	1995	1996	1997
Nombre des retraits (en milliers).....	765 734	822 137	913 444	*1 060 494	1 165 225
Montant total des retraits (en millions de FRF)	334 083	347 031	370 861	430 535	474 724
Montant moyen.....	436	422	406	406	407

TABLEAU 47.2

Retraits effectués avec une carte à usage interbancaire
(Estimation)

	1993	1994	1995	1996	1997
Nombre des retraits (en milliers)	624 043	664 227	718 484	766 237	834 608
Montant total des retraits (en millions de F).....	264 133	273 095	282 431	299 506	325 320
Montant moyen.....	423	411	393	391	390

TABLEAU 47.3

Retraits effectués avec une autre carte que la carte à usage interbancaire (1)
(Estimation)

	1993	1994	1995	1996	1997
Nombre des retraits (en milliers)	141 691	157 910	194 960	*294 257	330 617
Montant total des retraits (en millions de F)...	69 950	73 936	88 430	*131 029	149 404
Montant moyen.....	494	468	454	445	452

Source : ⑦ ⑧.

(1) Retraits effectués dans les DAB/GAB internes, externes ou "hors site" (Cf. tableau 43 pour la définition de ces termes).

* Données corrigées.

**RÉPARTITION DES ÉCHANGES ENTRE LES DIFFÉRENTS SYSTÈMES
INTERBANCAIRES**

TABLEAU 48

Nombre d'opérations échangées

(en milliers)

	1993	1994	1995	1996	1997
Ordinateur de compensation.....	205 830	65 193	-	-	-
- Paiements par cartes	13 095	217	-	-	-
- Retraits aux DAB et GAB	192 735	64 976	-	-	-
SIT	163 513	331 417	438 225	1 602 170	2 442 516
- Paiements par cartes	-	-	1 948	1 130 132	1 922 237
- Retraits aux DAB et GAB	163 513	331 417	436 277	472 038	520 279
SNPC.....	1 553 984	1 676 992	1 872 562	964 700	391 634
- Paiements par cartes	1 551 367	1 672 187	1 864 855	954 152	379 339
- Retraits aux DAB et GAB	2 617	4 805	7 707	10 548	12 295
Total des opérations cartes dans les systèmes interbancaires.....	1 923 327	2 073 602	2 310 787	2 566 870	2 834 150
Total des opérations cartes hors des systèmes interbancaires.....	406 869	426 939	469 460	* 577 908	632 651
Total.....	2 330 196	2 500 541	2 780 247	*3 144 778	3 466 801

Source : ⑦ - ⑧.

* Données corrigées.

RÉPARTITION DES ÉCHANGES ENTRE LES DIFFÉRENTS SYSTÈMES INTERBANCAIRES

TABLEAU 49

Montant des opérations échangées

(en millions de FRF)

	1993	1994	1995	1996	1997
Ordinateur de compensation.....	76 912	23 857	-	-	-
- Paiements par cartes	2 978	105	-	-	-
- Retraits aux DAB et GAB	73 934	23 752	-	-	-
SIT	61 516	122 038	155 983	508 471	764 211
- Paiements par cartes	-	-	486	345 420	589 042
- Retraits aux DAB et GAB	61 516	122 038	155 497	163 051	175 169
SNPC.....	510 043	537 579	594 874	317553	121 257
- Paiements par cartes	508 311	534 271	589 728	310617	112 612
- Retraits aux DAB et GAB	1 732	3 308	5 146	6936	8 645
Total des opérations cartes dans les systèmes interbancaires.....	648 471	683 474	750 857	826 024	885 468
Total des opérations cartes hors des systèmes interbancaires.....	196 901	197 933	210 218	*260 548	290 910
Total.....	845 372	881 407	961 075	*1 086 572	1 176 378

Source : ⑦ - ⑧.

* Données corrigées.

**UTILISATIONS DES CARTES BANCAIRES
PAR LES PORTEURS FRANÇAIS À L'ÉTRANGER**

TABLEAU 50

Nombre d'opérations
(Estimation)

(en milliers)

	1993	1994	1995	1996	1997
Paiements par cartes	N D	31 178	36 596	43 391	47 111
Retraits aux DAB et GAB.....	2 617	4 805	7 707	10 548	12 295

TABLEAU 51

Montant des d'opérations
(Estimation)

(en millions de FRF)

	1993	1994	1995	1996	1997
Paiements par cartes	N D	15 913	17 788	21 138	23 411
Retraits aux DAB et GAB.....	1 732	3 308	5 146	6 936	8 645

TABLEAU 52

Montant moyen

	1993	1994	1995	1996	1997
Paiements par cartes	-	510	486	487	497
Retraits aux DAB et GAB.....	662	688	668	658	703

Source : ②.

**UTILISATIONS DES CARTES BANCAIRES
PAR LES PORTEURS ÉTRANGERS EN FRANCE**

TABLEAU 53

Nombre d'opérations
(Estimation)

(en milliers)

	1993	1994	1995	1996	1997
Paiements par cartes	N D	16 806	N D	N D	N D
Retraits aux DAB et GAB.....	3 636	6 378	9 578	11 341	14 192

TABLEAU 54

Montant des d'opérations
(Estimation)

(en millions de FRF)

	1993	1994	1995	1996	1997
Paiements par cartes	N D	6 365	N D	N D	N D
Retraits aux DAB et GAB.....	2 742	4 960	7 152	7 518	11 123

TABLEAU 55

Montant moyen

	1993	1994	1995	1996	1997
Paiements par cartes	-	378	-	-	-
Retraits aux DAB et GAB.....	754	778	747	663	784

Source : ②.

4.5 Fichiers

	Numéro des tableaux	Pages
4.5.1 Fichier Central des Chèques		
• L'activité du fichier en nombre	56	66
4.5.2 Fichier National des Chèques Irréguliers		
• L'activité du fichier en nombre	57	66

FICHER CENTRAL DES CHÈQUES

TABLEAU 56

L'activité du fichier en nombre

(en milliers)

	1993	1994	1995	1996	1997
Incidents de paiement enregistrés	6 585	5 851	5 825	5 809	5 665
Incidents de paiement radiés (2).....	2 953	3 280	3 240	3 710	3 808
Dossiers contenus dans le FCC (3)	1 270	1 505	1 834	2 062	2 244
Demandes de renseignements	48 536	47 064	46 587	50 605	49 743

Source : ⑥.

(1) Le nouveau dispositif de prévention et de répression de l'émission de chèques sans provision est entré en vigueur le 1er juin 1992.

(2) Radiations effectuées par la Banque de France à la demande des établissements déclarants.

(3) A compter de 1995, le stock inclut les dossiers déclarés par les établissements d'Outre-mer.

FICHER NATIONAL DES CHÈQUES IRRÉGULIERS

TABLEAU 57

L'activité du fichier en nombre

(en milliers)

	1993	1994	1995	1996	1997
Enregistrements (1)	9 096	8 753	8 275	8 649	8 947
Dossiers contenus dans le FNCI (1).....	10 611	12 926	13 253	13 430	17 162
Consultations	13 788	31 483	54 455	64 772	72 718

Source : ⑥.

(1) Le FNCI contient les oppositions au paiement pour perte ou vol, les comptes clôturés et les coordonnées bancaires des interdits bancaires ou judiciaires. Depuis 1996, il recense également les déclarations de perte ou vol de chèquiers effectuées par les victimes auprès du Centre National d'Appel des Chèques Perdus ou Volés.

5.1 Instruments

	Numéros des tableaux	Pages
• Nombre d'opérations	58	68
• Montant des opérations	59	68

INSTRUMENTS DE PAIEMENT DE GROS MONTANT

TABLEAU 58

Nombre d'opérations

(en milliers)

	1993	1994	1995	1996	1997
Virements de trésorerie (1).....	4 644	4 539	4 295	3 001	2 157
Avals de trésorerie (2).....	474	402	102	0	0
Virements «démat.» (2).....	-	-	157	212	122
Virements 27 (2).....	1 110	932	913	695	566
VITEL (2).....	1 200	1 000	817	517	468
SAGITTAIRE.....	3 902	4 059	4 453	4 668	4 746
TBF.....	-	-	-	-	67
SNP.....	-	-	-	-	526
Total.....	11 330	10 932	10 737	9 093	8 652

Source : ①.⑥.

TABLEAU 59

Montant des opérations

(en milliards de FRF)

	1993	1994	1995	1996	1997
Virements de trésorerie (1).....	64 894	66 626	62 811	64 658	46 326
Avals de trésorerie (2).....	79 278	71 417	22 324	0	0
Virements «démat.» (2).....	-	-	39 870	54 942	32 371
Virements 27 (2).....	36 022	38 107	29 646	24 532	19 597
VITEL (2).....	7 666	5 014	6 443	9 810	8 018
SAGITTAIRE.....	108 752	110 848	104 568	113 886	120 377
TBF.....	-	-	-	-	28 713
SNP.....	-	-	-	-	47 608
Total.....	296 612	292 012	265 662	267 828	303 010

Source : ①.⑥.

(1) Compris dans les virements «papier» des tableaux 7 et 13.

(2) Non compris dans les virements des tableaux 7 et 13.

5.2 Systèmes interbancaires

	Numéros des tableaux	Pages
• Répartition des échanges entre les différents systèmes interbancaires		
– Nombre d'opérations	60	70
– Montant des opérations	61	70
• SAGITTAIRE – Transferts de clientèle et transferts de banques		
– Nombre et montant des messages bancaires	62	71
– Répartition du nombre de messages bancaires	63	71

**RÉPARTITION DES ÉCHANGES ENTRE LES DIFFÉRENTS
SYSTÈMES D'ÉCHANGES INTERBANCAIRES**

TABLEAU 60

Nombre d'opérations échangées

(en milliers)

	1993	1994	1995	1996	1997
Chambre de compensation des banquiers de Paris	5 118	4 941	4 554	3 213	2 279
- Avals de trésorerie.....	474	402	102	0	0
- Virements de trésorerie	4 644	4 539	4 295	3 001	2 157
- Virements «démat.»	-	-	157	212	122
CRI.....	-	-	-	-	593
- SNP.....	-	-	-	-	526
- TBF.....	-	-	-	-	67
SAGITTAIRE.....	3 902	4 059	4 453	4 668	4 746
Banque de France	2 310	1 932	1 730	1 212	1 034
- Virements 27.....	1 110	932	913	695	566
- VITEL.....	1 200	1000	817	517	468
..					
Total	11 330	10 932	10 737	9 093	8 652

TABLEAU 61

Montant des opérations échangées

(en milliards de FRF)

	1993	1994	1995	1996	1997
Chambre de compensation des banquiers de Paris	144 172	138 043	125 005	119 600	78 697
- Avals de trésorerie.....	79 278	71 417	22 324	0	0
- Virements de trésorerie	64 894	66 626	62 811	64 658	46 326
- Virements «démat.»	-	-	39 870	54 942	32 371
CRI.....	-	-	-	-	76 321
- SNP.....	-	-	-	-	47 608
- TBF.....	-	-	-	-	28 713
SAGITTAIRE.....	108 752	110 848	104 568	113 886	120 377
Banque de France	43 688	43 121	36 089	34 342	27 615
- Virements 27.....	36 022	38 107	29 646	24 532	19 597
- VITEL.....	7 666	5 014	6 443	9 810	8 018
..					
Total	296 612	292 012	265 662	267 828	303 010

Source : ① - ② - ③ - ④ - ⑤ - ⑥ - ⑦.

S.A.G.I.T.T.A.I.R.E.

TABLEAU 62

TRANSFERTS DE CLIENTÈLE ET TRANSFERTS DE BANQUE

Nombre et montant des messages bancaires (1)

	1993	1994	1995	1996	1997
Nombre de messages bancaires.....	3 884 686	4 058 998	4 465 553	4 668 297	4 746 214
Montant des règlements (en milliards de FRF)	108 752	110 847	104 567	113 886	120 377
Montant moyen des messages (en millions de FRF courants).....	28	27,3	23,4	24,4	25,4

TABLEAU 63

Répartition du nombre des messages bancaires
entre les transferts de clientèle et les transferts de banque (1)

	1993	1994	1995	1996	1997
Transferts de clientèle	922 133	1 038 280	1 117 886	1 253 798	1 352 774
Transferts de banque.....	2 962 563	3 020 718	3 347 667	3 414 499	3 393 440
Total.....	3 884 696	4 058 998	4 465 553	4 668 297	4 746 214

Source : ©.

(1) Trafic reçu.

(2) Données corrigées.

6.COMPARAISONS INTERNATIONALES

	Numéros des tableaux	Pages
• Part des billets et monnaies dans l'agrégat monétaire M1		
– En nombre	64	74
– En pourcentage	65	75
• Structures bancaires à fin 1996	66	76
• Nombre de comptes et répartition en pourcentage à fin 1996	67	77
• Place des principaux instruments de paiement scripturaux	68	79
• Règlement en monnaie scripturale		
– En nombre à fin 1996	69	80
– En pourcentage à fin 1996	70	81
• Nombre de DAB, GAB et TPV à fin 1996	71	82

PART DES BILLETS ET MONNAIES DANS L'AGRÉGAT MONÉTAIRE M1

TABLEAU 64

	1987	1988	1989	1990	1991	1992	1993	1994	1995	1996
Europe (UEM)										
Allemagne.....	32,2	33,4	32,6	27,1	28,4	29,9	29,2	29,6	29,1	26,9
Autriche.....	-	-	-	-	-	N D	38,1	37,6	34,9	34,0
Belgique.....	34	34,8	32,5	31,3	31,2	31,5	29,6	27,1	27,2	27,5
Danemark.....	-	-	10,3	10,7	9,5	N D	N D	N D	ND	ND
Espagne.....	-	-	19,7	19,7	20,4	(3)23,5	24,1	24,9	25,4	25,0
Finlande.....	-	-	-	-	-	7,0	7,3	7,0	7,0	6,7
France *.....	15,2	15,4	15,0	15,0	15,6	15,7	15,3	15,1	14,0	14,3
Grèce.....	-	-	63,8	61,8	59,7	59,8	56,3	51,2	50,1	45,2
Irlande.....	-	-	41,8	43,4	42,5	(3)43,1	39,1	37,2	36,4	33,4
Italie.....	13,8	14,3	15	14,4	14,2	15,7	15,5	16	16,3	16,1
Luxembourg.....	-	-	23,7	21,7	20	19,7	18,7	15	15,5	14,9
Pays-Bas.....	32,4	31,3	30,3	(3)29,5	(3)28,6	27,4	25,1	25	22,1	19,8
Portugal.....	-	-	26,1	26,3	26,5	21,1	20,3	20,6	19,8	18,4
Royaume-Uni (1).....	14,5	14,1	6,5	6	5,6	4,8	4,5	4,6	4,6	4,5
Suède (2).....	9,5	13,9	(3)11,9	(3)11,3	(3)11,5	(3)10,8	10,7	10,7	10,5	9,9
Hors Europe (UEM)										
Canada.....	43,6	44,6	(3)43,8	(3)46,1	(3)46,1	(3)47,0	44,0	44,2	42,8	37,8
États-Unis.....	28,7	27,2	28,2	29,2	29,5	28,5	28,5	30,7	33,0	36,3
Japon.....	28,3	31,5	35,3	36	33,1	31,2	31,1	30,7	29,2	29,0
Suisse.....	34,8	32,1	33	32,7	(3)21,8	(3)21,6	(3)19,7	(3)19,7	(3)18,0	(3)17,3

Source : ©.

(1) Part des billets et monnaies dans l'agrégat monétaire M2 à partir de 1989.

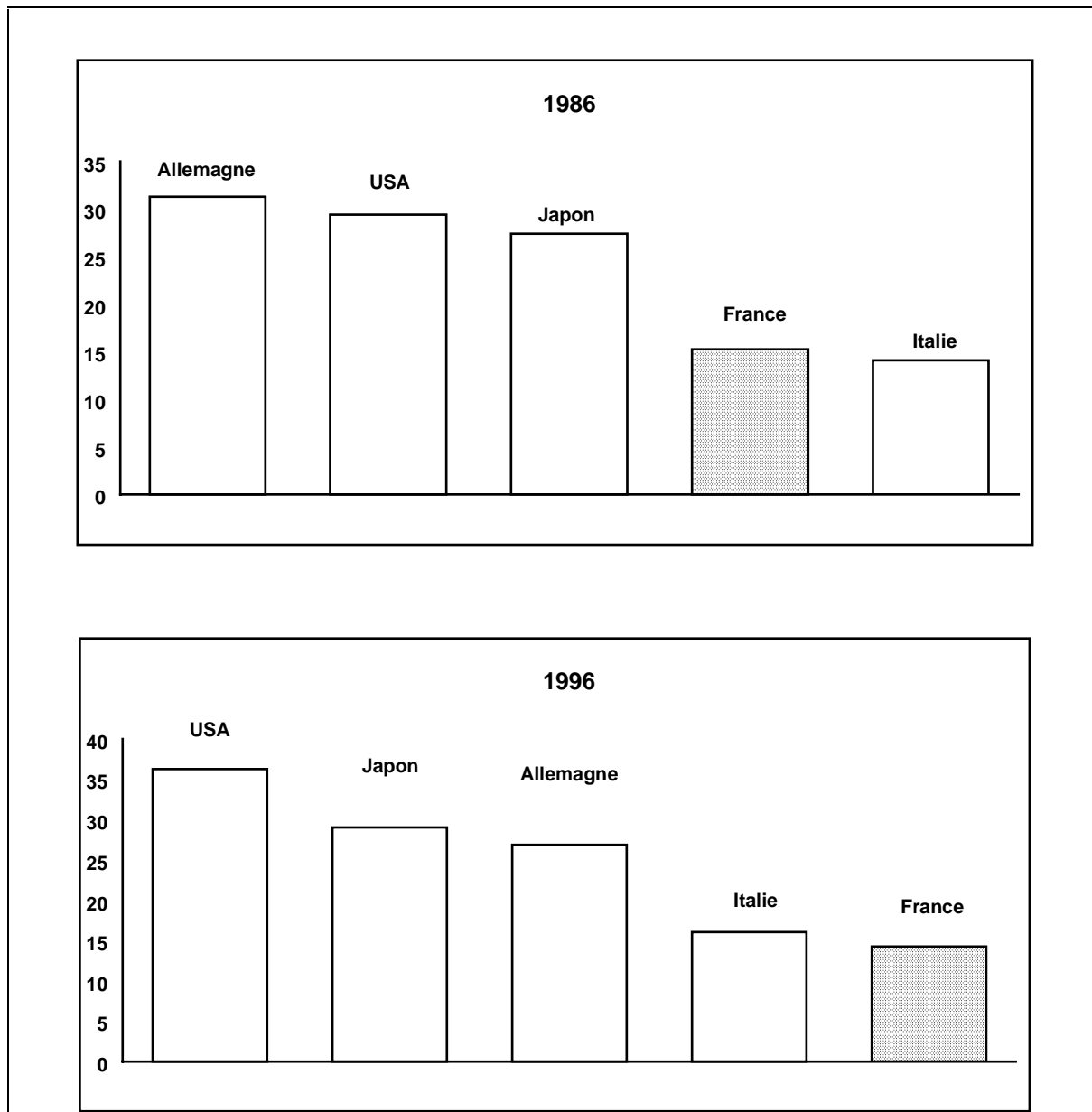
(2) Part des billets et monnaies dans l'agrégat monétaire M3.

(3) Données révisées.

* Année 1997 : 13,5 %.

PART DES BILLETS ET MONNAIES DANS L'AGRÉGAT MONÉTAIRE M1

pourcentage



Source : ©.

STRUCTURES BANCAIRES A FIN 1996

TABLEAU 66

E = Etablissements

G = Guichets permanents

	Banques commerciales		Caisses d'épargne		Banques coopératives		La Poste		Banque centrale		Nombre d'habitants par agence	
	E	G	E	G	E	G	E	G	E	G		
Europe (UEM)												
Allemagne	(1) 378	(1) 26 961	620	19 951	2 510	19 529				1	168	1 230
Autriche	1 019	4 694	-	-	-	-	1	2 325	1	7	1 150	
Belgique	(2) 141	(2) 7 601	-	-	-	-	1	1 706	1	14	1 091	
Danemark	(3) 179	(3) 2 382	-	-	22	22	0	1 237	1	0	1 443	
Espagne	162	17 569	51	15 867	95	3 300	-	-	1	52	1 067	
Finlande	12	633	40	242	298	870	-	705	1	4	2 088	
France	359	10 386	35	4 223	150	10 828	1	16 988	1	211	1 369	
Grèce	43	1 911	1	1	7	10	1	123	1	95	4 909	
Irlande	53	652	(4) 4	(4) 132	5	199	1	1 927	1	0	1 238	
Italie	266	17 713	-	-	671	6 693	1	14 587	1	98	1 496	
Luxembourg	218	369	-	-	2	35	1	0	1	0	1 028	
Pays-Bas	97	2 517	26	26	1	1 854	1	2 286	1	11	2 320	
Portugal	53	3 723	(5) 181	(5) 528	-	-	1	1 075	1	12	1 861	
Royaume-Uni	482	12 033	1	19 292	77	4 616			1	5	1 637	
Suède	(6) 21	(6) 3 400	87	307	-	-	-	-	1	11	2 379	
Hors Europe (UEM)												
Canada	60	8 125	2	170	2 398	3 840	-	-	1	11	2 478	
États-Unis	9 531	60 093	1 988	12 561	11 604	N D	-	-	12	25	3 653	
Japon	164	15 119	-	-	4 377	32 496	1	24 587	1	34	1 743	
Suisse	370	3 600	-	-	-	-	1	3 530	1	10	996	

Source : ①.

- (1) Y compris l'administration postale.
(2) Établissements de crédit.
(3) Banques commerciales et caisse d'épargne.
(4) Caisses d'épargne et établissements de crédit sous contrôle national.
(5) Caisses d'épargne et Crédit mutuel agricole.
(6) Y compris l'administration postale et ses 1 289 guichets.

NOMBRE DE COMPTES ET RÉPARTITION EN POURCENTAGE A FIN 1996

TABLEAU 67

(en millions)

	Banques commerciales		Caisses d'épargne		Banques coopératives		Poste		Ensemble des établissements	
	nombre	%	nombre	%	nombre	%	nombre	%	nombre	%
Europe (UEM)										
Allemagne	20,4	25,4	37,5	46,6	22,5	28,0	-	-	80,4	100,0
Autriche	5,8	92,1	-	-	-	-	0,5	7,9	6,3	100,0
Belgique	(1) 10,5	89,7	-	-	-	-	1,2	10,3	11,7	100,0
Danemark.....	N D		N D		N D		N D		N D	
Espagne	29,3	41,4	37,0	52,3	4,5	6,3	-	-	70,8	100,0
Finlande	7,8	65,0	0,6	5,0	3,6	30,0	-	-	12,0	100,0
France.....	20,8	32,4	9,3	14,5	24,0	37,5	10,0	15,6	64,1	100,0
Grèce	1,2		-	-	-		-		N D	
Irlande.....	4,8	87,3	0,7	12,7	-	-	-	-	5,5	100,0
Italie.....	20,9	78,6	-	-	5,2	19,5	0,5	1,9	26,6	100,0
Luxembourg.....	1,5		-	-	N D		0,1		N D	
Pays-Bas	N D		N D		N D		N D		N D	
Portugal	17,7	94,2	1,0	5,3	-	-	0,1	0,5	18,8	100,0
Royaume-Uni	74,4	55,1	16,0	11,8	44,7	33,1	-	-	135,1	100,0
Suède	N D		N D		N D		N D		N D	
Hors Europe (UEM)										
Canada (2).....	91,6		1,8		20,6		-	-	114,0	100,0
États-Unis (2)	798,6		45,4		32,6		-	-	876,6	100,0
Japon (2).....	1116,4		-	-	351,7		175,6		1643,7	100,0
Suisse (2).....	47,9		-	-	-		14,1		62,0	100,0

Source : ①.

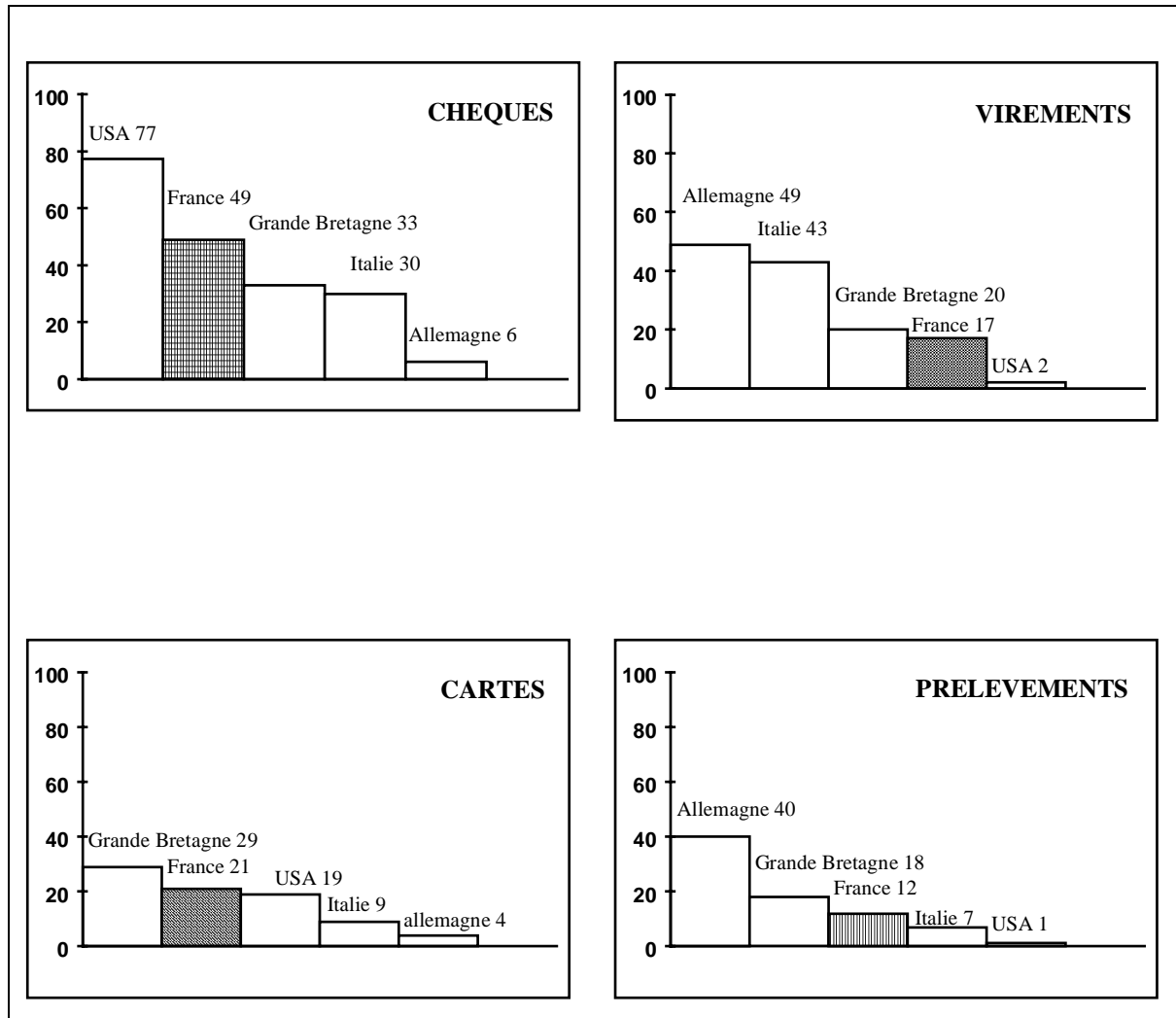
(1) Ensemble des établissements de crédit

(2) Montant des comptes en milliards de USD et % du montant total.

PLACE DES PRINCIPAUX INSTRUMENTS DE PAIEMENT SCRIPTURAUX

TABLEAU 68

Pourcentage du nombre d'opérations à fin 1996



Source : ①.

RÈGLEMENTS EN MONNAIE SCRIPTURALE

TABLEAU 69

Nombre d'opérations à fin 1996

(en millions)

	Chèques		Cartes	Virements		Avis de prélè- vement	Divers	Total
	ensemble	(dont images- chèques) (1)		«papier»	automa- tisés			
Europe (UEM)								
Allemagne	772	(625)	504	590	5 318	4 829	-	12 013
Autriche	28		32	277	185	205	1	728
Belgique	110		249	2	692	114	2	1 169
Danemark	85	(85)	282	N D	N D	96	-	N D
Espagne	205		294	-	232	671	121	1 523
Finlande	4		270	132	318	24	4	752
France	4 960	(500)	2 084	32	1 741	1 186	143	10 146
Grèce	3 343		26	N D	3	1	N D	N D
Irlande	192		31	52	40	55	-	370
Italie	650	(274)	191	718	226	163	242	2 190
Luxembourg	ND		ND	ND	ND	ND	-	ND
Pays-Bas	84		536	74	1 274	659	-	2 627
Portugal	264	(201)	197	6	49	63	12	591
Royaume-Uni	2 643		2 305	419	1 170	1 443	-	7 980
Suède	N D		120	196	441	54	-	ND
Hors Europe (UEM)								
Canada	1 851		1 345	-	364	278	-	3 838
États-Unis	64 684		16 130	-	2 081	1 101	-	83 996
Japon	296		N D	993	963	N D	-	N D
Suisse	10		131	-	471	21	-	633

Source : ①.

(1) Nombre de chèques échangés sous forme d'images chèques.

RÈGLEMENTS EN MONNAIE SCRIPTURALE

TABLEAU 70

Répartition en pourcentage à fin 1996

	Chèques		Cartes	Virements		Avis de prélevement	Divers	Total
	ensemble	(dont images-chèques) (1)		«papier»	automatisés			
Europe (UEM)								
Allemagne	6,4	(81)	4,2	4,9	44,3	40,2	-	100,0
Autriche	3,9		4,4	38,1	25,4	28,1	0,1	100,0
Belgique	9,5		21,3	0,2	59,2	9,8		100,0
Danemark	N D	(100)	N D	N D	N D	N D	N D	N D
Espagne	13,5		19,3		15,2	44,1	7,9	100,0
Finlande	0,5		35,9	17,6	42,3	3,2	0,5	100,0
France	48,9	(10)	20,5	0,3	17,2	11,7	1,4	100,0
Grèce	N D		N D	N D	N D	N D	N D	N D
Irlande	51,9		8,4	14,0	10,8	14,9		100,0
Italie (2)	29,7	(42)	8,7	32,8	10,3	7,4	11,1	100,0
Luxembourg	ND		ND	ND	ND	ND	-	N D
Pays-Bas	3,2		20,4	2,8	48,5	25,1	-	100,0
Portugal	44,7	(76)	33,3	1,0	8,3	10,7	2,0	100,0
Royaume-Uni	33,1		28,9	5,2	14,7	18,1	-	100,0
Suède	N D		N D	N D	N D	N D	N D	N D
Hors Europe (UEM)								
Canada	48,2		35,0	-	9,5	7,3	-	100,0
États-Unis	77,0		19,2	-	2,5	1,3	-	100,0
Japon	N D		N D	N D	N D	N D	-	N D
Suisse	1,6		20,7	-	74,4	3,3	-	100,0

Source : ①.

(1) Part des images-chèques dans les échanges de chèques.

(2) Pourcentages estimés à partir de l'ensemble des échanges.

DAB, GAB et TPV

TABLEAU 71

en nombre à fin 1996

	Distributeurs de billets et guichets automatiques de banque		Terminaux points de vente	
	Nombre d'appareils installés	Nombre d'habitants par appareil	Nombre de terminaux installés	Nombre d'habitants par terminal
Europe (UEM)				
Allemagne	37 600	2 178	115 000	712
Autriche	3 862	2 092	5 095	1 586
Belgique	4 207	2 418	60 664	168
Danemark.....	1 257	4 179	41 911	125
Espagne	30 437	1 290	575 325	68
Finlande	2 298	2 230	51 000	100
France.....	24 531	2 380	546 000	107
Grèce	1 936	5 427	18 812	558
Irlande.....	1 051	3 428	N D	N D
Italie.....	24 161	2 420	216 093	271
Luxembourg.....	223	1 863	4 661	89
Pays-Bas	5 793	2 680	96 044	162
Portugal	5 366	1 851	39 865	249
Royaume-Uni	22 100	2 662	550 000	107
Suède	2 379	3 718	67 000	132
Hors Europe (UEM)				
Canada.....	18 570	1 621	253 089	119
États-Unis	139 134	1 908	875 400	303
Japon	132 330	951	22 977	5 479
Suisse.....	4 160	1 709	33 018	215

Source : ①.

7.AIDE-MÉMOIRE

1997

STATISTIQUES SUR LES MOYENS DE PAIEMENT ET LES SYSTÈMES D'ÉCHANGE ET DE RÈGLEMENT



RÉPARTITION DES PRINCIPAUX INSTRUMENTS DE PAIEMENT

(en millions de transactions et en %)

	Ensemble des instruments				Systèmes interbancaires				Hors systèmes interbancaires			
	Papier	Auto-matisés	Total	%	Papier	Auto-matisés	Total	%	Papier	Auto-matisés	Total	%
Chèques.....	4 445	481	4 926	46,3	3 621	285	3 906	45,0	824	196	1 020	52,1
Virements.....	14	1 837	1 851	17,4	3	1 243	1 246	14,3	11	594	605	30,9
Effets.....	-	138	138	1,3	-	125	125	1,4	-	13	13	0,7
A.P.....	-	1 267	1 267	11,9	-	987	987	11,4	-	280	280	14,2
TIP.....	-	163	163	1,5	-	123	123	1,4	-	40	40	2,1
Paiements par cartes.....	-	2 301	2 301	21,6	-	2 301	2 301	26,5	-	-	-	-
Total.....	4 459	6 187	10 646	100,0	3 624	5 064	8 688	100,0	835	1 123	1 958	100,0
Retraits aux DAB et GAB.....	-	1 165	1 165		-	532	532		-	633	633	
Ensemble des échanges.....	4 459	7 352	11 811		3 624	5 596	9 220		835	1 756	2 591	
<i>Pour mémoire :</i>												
Retraits guichets	237	-	237	-	-	-	-	-	237	-	237	-

RÉPARTITION DES PRINCIPAUX INSTRUMENTS DE PAIEMENT

(en milliards de FRF et en %)

	Ensemble des instruments				Systèmes interbancaires				Hors systèmes interbancaires			
	Papier	Auto-matisés	Total	%	Papier	Auto-matisés	Total	%	Papier	Auto-matisés	Total	%
Chèques.....	14 257	561	14 818	18,3	11 550	157	11 707	16,3	2 707	404	3 111	34,0
Virements.....	46 782	12 297	59 079	72,7	46 550	8 520	55 070	76,4	232	3 777	4 009	43,9
Effets.....	-	3 127	3 127	3,9	-	2 869	2 869	4,0	-	258	258	2,8
A.P (1).....	-	3 169	3 169	3,9	-	1 455	1 455	2,0	-	1 714	1 714	18,7
TIP.....	-	269	269	0,3	-	213	213	0,3	-	56	56	0,6
Paiements par cartes.....	-	702	702	0,9	-	702	702	1,0	-	-	-	-
Total.....	61 039	20 125	81 164	100	58 100	13 916	72 016	100	2 939	6 209	9 148	100
Retraits aux DAB et GAB.....	-	475	475		-	184	184		-	291	291	
Ensemble des échanges.....	61 039	20 600	81 639		58 100	14 100	72 200		2 939	6 500	9 439	
<i>Pour mémoire :</i>												
Retraits guichets	522	-	522	-	-	-	-	-	522	-	522	-

(1) Par simplification, le montant global des télépaiements (4 650 MF) est inclus dans la rubrique AP pour le tableau de synthèse.

8.ANNEXES

	Pages
• Principales abréviations utilisées	86
• Sources	87

PRINCIPALES ABRÉVIATIONS UTILISÉES

DAB	:	Distributeur Automatique de Billets
GAB	:	Guichet Automatique de Banque
TIP	:	Titre Interbancaire de Paiement
TUP	:	Titre Universel de Paiement
LCR	:	Lettre de Change-Relevé
SIT	:	Système Interbancaire de Télécompensation
CREIC	:	Centres Régionaux d'Échange d'Images-Chèques
SNPC	:	Système National de Paiement par Cartes
CRI	:	Centrale des Règlements Interbancaires
TBF	:	Transferts Banque de France
SNP	:	Système Net Protégé
ND	:	Donnée Non Disponible
NS	:	Donnée Non Significative
Mds	:	Milliards de francs

SOURCES

①	Chambre de compensation des banquiers de Paris.
②	Chambres de compensation de province.
③	Ordinateur de compensation (jusqu'en 1994).
④	Système interbancaire de télécompensation (à partir de 1991).
⑤	Centres régionaux d'échange d'images-chèques.
⑥	Banque de France (virements du Trésor, virements interbancaires - autres que de trésorerie - remis hors compensation, virements 27, SAGITTAIRE, TBF).
⑦	Groupement des cartes bancaires.
⑧	Enquête auprès des établissements représentés au sein du groupe de travail sur les moyens de paiement.
⑨	CRI (SNP).