

<b>FICHE 60</b>
-----------------

**Informations disponibles et mises à jour uniquement sur le site internet de la Banque de France : [www.banque-france.fr](http://www.banque-france.fr)**

**Rubrique : \Statistiques et enquêtes  
          \Réglementation  
          \Réglementation de la balance des paiements et de la position extérieure**

Le cadre juridique (*principaux textes relatifs à la balance des paiements et à la position extérieure*) :

Loi n° 51-711 du 7 juin 1951 modifiée

Code monétaire et financier :

- Partie législative : articles L141-7, L151-1, L151-2
- Partie réglementaire : articles R151-1, R152-1 à R152-4

Décret n° 2003-196 du 7 mars 2003 modifié

Arrêté du 7 mars 2003 portant fixation de certaines modalités d'application du décret n° 2003-196

**Rubrique : \Statistiques et enquêtes  
          \Réglementation  
          \Réglementation de la balance des paiements et de la position extérieure  
          \À l'attention des banques**

Liste des entreprises déclarantes directes générales

Liste des codes ISO des pays et monnaies

Liste des codes nomenclature de collecte

*(Ces listes sont mises à jour sur le site chaque fin de mois)*

Modèle de déclaration de Fiche individuelle d'emprunt – FIE (*Ne concerne que les banques*)

Pour tout autre renseignement, merci d'adresser votre demande par courriel à :

[bdp.dif@banque-france.fr](mailto:bdp.dif@banque-france.fr)

## FICHE 63

**ÉTABLISSEMENTS DE CRÉDIT  
OPCVM MONÉTAIRES  
ENTREPRISES D'INVESTISSEMENT**

**1. LISTE DES ÉTABLISSEMENTS DÉCLARANTS À LA DIRECTION DE LA  
BALANCE DES PAIEMENTS**

**1.1. Établissements de crédit par ordre alphabétique**

CIB	LC	LIBELLÉ
18989	Q	AAREAL BANK FRANCE
19360	T	ABBEY NATIONAL FRANCE
12868	M	ABBEY NATIONAL TREASURY SERVICES PLC
18979	E	ABC INTERNATIONAL BANK PLC
18739	T	ABN AMRO BANK N.V.
12628	B	ABN AMRO BK NV (MONACO)
13068	E	ABN AMRO FIXED INCOME FRANCE
12178	M	ABN AMRO FUTURES FRANCE
13279	J	AFFINE
45129	D	AGENCE FRANÇAISE DE DEVELOPPEMENT
00007	H	AGREGATION : BANQUE FÉDÉRALE DES BANQUES POPULAIRES + CAISSES REGIONALES DES BANQUES POPULAIRES
39996	Z	AGREGATION : CREDIT AGRICOLE + CAISSES REGIONALES DU CREDIT AGRICOLE
13959	Y	AGRIFIGEST - ALMA – STE FINANCIÈRE ET AGRICOLE DE GESTION
12489	A	ALFABANQUE
15880	L	ALTER FINANCE
43030	X	ALTRA BANQUE
14358	G	AMERICAN EXPRESS BANK (SWITZERLAND)
16820	H	AMERICAN EXPRESS CARTE FRANCE
41579	V	ANGLO-ROMANIAN BANK LIMITED
17979	S	ARAB BANK PLC
12898	V	ARCA BANQUE DU PAYS BASQUE
11868	A	ATRADIUS FACTORING
23890	S	ATTIJARIWafa BANK
45340	H	AUREL LEVEN SECURITIES
15650	L	AUSTRALIA AND NEW ZEALAND BK GROUP LTD
10810	A	AUXILIAIRE DU CREDIT FONCIER DE FRANCE
12548	P	AXA BANQUE
25080	L	AXA BANQUE FINANCEMENT
18839	C	B F T - BANQUE DE FINANCEMENT ET DE TRESORERIE
19119	G	B.M.A. BANQUE DE MARCHES ET D'ARBITRAGE
12888	J	BACOB BANQUE S.C.
13070	G	BAIL EQUIPEMENT
11078	R	BAIL IMMO NORD

12088	P	BANCA CARIGIE CASSA RISPARMIO DI GENOVA
14458	Q	BANCA DI ROMA INTERNATIONAL (MONACO)
12208	V	BANCA DI ROMA SPA
10128	J	BANCA INTESA (FRANCE)
44729	T	BANCO SANTANDER CENTRAL HISPANO S.A.
41189	W	BANCO BILBAO VIZCAYA ARGENTERIA (B B V A )
12589	J	BANCO BPI
19229	B	BANCO DE SABADELL
41139	R	BANCO DO BRASIL
12508	W	BANCO GUIPUZCOANO S.A.
41199	G	BANCO POPULAR FRANCE
41259	X	BANK MELLI IRAN
41219	D	BANK OF AMERICA NATIONAL ASSOCIATION
18769	B	BANK OF CHINA LIMITED
14879	Y	BANK OF INDIA
13648	K	BANK OF SCOTLAND
41239	A	BANK POLSKA KASA OPIEKI SPOLKA AKCYJNA
44269	T	BANK SADERAT IRAN
17799	X	BANK SEPAH
17579	H	BANK TEJARAT
41269	H	BANKERS TRUST INTERNATIONAL PLC
12869	N	BANQUE ACCORD "ACCORD FINANCES"
12240	E	BANQUE AGF
10968	X	BANQUE AIG
18089	M	BANQUE AUDI SARADAR FRANCE
17599	E	BANQUE BANORABE
12579	Y	BANQUE BCP
13638	Z	BANQUE BELGOLAISE
17499	W	BANQUE CALÉDONIENNE D'INVESTISSEMENT
17519	S	BANQUE CENTRALE DE COMPENSATION
41439	S	BANQUE CHAABI DU MAROC
24659	D	BANQUE CHABRIERES
10178	N	BANQUE CHAIX
10188	Z	BANQUE CHALUS
11419	M	BANQUE CLEMENT ET CIE
13298	E	BANQUE COMMERCIALE DU MARCHE NORD EUROPE - BCMNE
18829	R	BANQUE COMMERCIALE POUR LE MARCHE DE L'ENTREPRISE - BCME
40238	M	BANQUE COMMERCIALE POUR L'EUROPE DU NORD (EUROBANK)
10268	L	BANQUE COURTOIS
14690	S	BANQUE COVEFI
11628	P	BANQUE CREDIT MUTUEL ILE DE FRANCE
41459	P	BANQUE D'ARBITRAGE ET DE CREDIT B.A.C.
30118	M	BANQUE DE BAECQUE BEAU
40168	L	BANQUE DE BRETAGNE
30001	K	BANQUE DE FRANCE
12169	C	BANQUE DE LA REUNION
11899	J	BANQUE DE L'ECONOMIE DU COMMERCE ET DE LA MONETIQUE
17619	B	BANQUE DE L'EUROPE MERIDIONALE-BEMO
30788	Q	BANQUE DE NEUFLIZE
14889	J	BANQUE DE NOUVELLE-CALEDONIE
11379	T	BANQUE DE PICARDIE
12149	F	BANQUE DE POLYNESIE
11210	K	BANQUE DE REALISATIONS DE GESTION ET DE FINANCEMENT – REGEFI
14869	M	BANQUE DE REESCOMPTE ET DE PLACEMENT B.A.R.E.P.
10548	Q	BANQUE DE SAVOIE
12239	D	BANQUE DE TAHITI (B.D.T.)
13999	R	BANQUE DE VIZILLE
41839	C	BANQUE DES ANTILLES FRANCAISES

11749	W	BANQUE DES ILES SAINT-PIERRE ET MIQUELON
44149	N	BANQUE D'ESCOMPTE
19089	Z	BANQUE D'ORSAY
30258	P	BANQUE DU BATIMENT ET DES TRAVAUX PUBLICS BTP BANQUE
11348	K	BANQUE DU BOSPHORE
24349	R	BANQUE DU GOTHARD (MONACO)
40598	D	BANQUE DU LOUVRE
18969	T	BANQUE DUMENIL-LEBLE
12939	P	BANQUE DUPUY DE PARSEVAL
13149	S	BANQUE EDEL S.N.C.
43659	F	BANQUE ESPIRITO SANTO ET DE LA VENETIE
18869	K	BANQUE FEDERALE MUTUALISTE -B.F.M.
11808	K	BANQUE FEDERATIVE DU CREDIT MUTUEL
18370	S	BANQUE FINAMA
13179	A	BANQUE FINANCIAL
17640	Z	BANQUE FINANCIERE CARDIF
41599	R	BANQUE FRANCAISE
18729	H	BANQUE FRANCAISE COMMERCIALE - ANTILLES GUYANE
18719	X	BANQUE FRANCAISE COMMERCIALE - OCEAN INDIEN
17899	F	BANQUE FRANCO-YOUGOSLAVE
11669	J	BANQUE GALLIERE
11668	H	BANQUE GESTION ED. DE ROTHSCHILD - MONACO
30368	J	BANQUE HERVET
12179	N	BANQUE INTERCONTINENTALE ARABE (B.I.A.)
40398	L	BANQUE INTERNATIONALE DE COMMERCE - BRED
13259	M	BANQUE KOLB S.A.
10228	S	BANQUE LAYDERNIER
19199	T	BANQUE LEHMAN BROTHERS
12249	P	BANQUE MAROCAINE DU COMMERCE EXTERIEUR
13369	G	BANQUE MARTIN-MAUREL
13379	S	BANQUE MARZE
17959	W	BANQUE MICHEL INCHAUSPE - BAMI
18569	J	BANQUE MISR
18759	Q	BANQUE MONEGASQUE DE GESTION
18879	W	BANQUE MONETAIRE ET FINANCIERE BMF
14898	T	BANQUE NATIONALE DE PARIS INTERCONTINENTALE
19730	W	BANQUE NOMURA FRANCE
13489	M	BANQUE NUGER
40798	W	BANQUE OBC - ODIER BUNGENER COURVOISIER
40978	R	BANQUE PALATINE
16840	E	BANQUE PASCHE MONACO SAM
11468	Q	BANQUE PATRIMOINE ET IMMOBILIER
13529	F	BANQUE PELLETIER
11989	G	BANQUE POUYANNE
44319	Y	BANQUE PRIVÉE EUROPEENNE
12018	N	BANQUE PRIVÉE FIDEURAM WARGNY
43789	X	BANQUE PRIVEE QUILVEST
18919	P	BANQUE PRIVEE SAINT DOMINIQUE
13168	N	BANQUE PSA FINANCE
10528	T	BANQUE REGIONALE DE L'OUEST
17649	J	BANQUE REVILLON
10468	D	BANQUE RHONE-ALPES - GROUPE CREDIT DU NORD
14150	F	BANQUE ROBECO
14608	D	BANQUE SAFRA FRANCE
13579	K	BANQUE SAINT-OLIVE
17779	A	BANQUE SBA
30027	N	BANQUE SCALBERT DUPONT
17469	N	BANQUE SOCREDO

13539	R	BANQUE SOLFEA
10558	B	BANQUE TARNEAUD
11449	V	BANQUE THEMIS
30568	B	BANQUE TRANSATLANTIQUE
42649	H	BANQUE TRAVELEX
30588	Y	BARCLAYS BANK PLC
12448	F	BARCLAYS BANK PLC MONACO
24599	N	BARCLAYS FRANCE
19030	K	BATICAL
12578	X	BAUSPARKASSE SCHWABISCH HALL AG
11998	R	BAYERISCHE HYPO UND VEREINSBANK AG
10108	M	BAYERISCHE LANDESBANK
41829	R	BLC BANK (FRANCE)
30004	N	BNP PARIBAS
45418	S	BNP PARIBAS ARBITRAGE
45190	V	BNP PARIBAS EQUITIES FRANCE
13078	Q	BNP PARIBAS GUADELOUPE
11729	Z	BNP PARIBAS GUYANE
30958	A	BNP PARIBAS LEASE GROUP
13088	B	BNP PARIBAS MARTINIQUE
17939	Z	BNP PARIBAS NOUVELLE- CALEDONIE
40198	T	BNP PARIBAS PRIVATE BANK
11498	Y	BNP PARIBAS PRIVATE BANK MONACO
41919	P	BNP PARIBAS REUNION
41329	Y	BNP PARIBAS SECURITIES SERVICES
12319	Q	BONNASSE - LYONNAISE DE BANQUE
21360	S	BOURSORAMA
11378	S	BPN – BANCO PORTUGUES DE NEGOCIOS
10107	L	BRED BANQUE POPULAIRE
12779	Q	BRED COFILEASE
14318	N	BRED GESTION
11018	B	BSI SAM INTERNATIONAL PRIVATE BANKING
23779	X	BYBLOS BANK EUROPE
13873	E	CAICG TENEUR DE COMPTE
42349	G	CAISSE CENTRALE DE REESCOMPTE
18609	C	CAISSE CENTRALE DU CREDIT IMMOBILIER DE FRANCE 3 CIF
45539	Z	CAISSE CENTRALE DU CREDIT MUTUEL
60220	G	CAISSE DE DEVELOPPEMENT DE LA CORSE
13335	V	CAISSE D'EPARGNE AQUITAINE NORD
13705	X	CAISSE D'EPARGNE CENTRE VAL DE LOIRE
18315	H	CAISSE D'EPARGNE COTE D'AZUR
16705	H	CAISSE D'EPARGNE D'ALSACE
16325	V	CAISSE D'EPARGNE D'AUVERGNE
11425	T	CAISSE D'EPARGNE DE BASSE NORMANDIE
12135	Q	CAISSE D'EPARGNE DE BOURGOGNE
12225	N	CAISSE D'EPARGNE DE BRETAGNE
15135	B	CAISSE D'EPARGNE DE CHAMPAGNE ARDENNE
15965	D	CAISSE D'EPARGNE DE FLANDRE
12515	D	CAISSE D'EPARGNE DE FRANCHE COMTE
17695	J	CAISSE D'EPARGNE DE HAUTE-NORMANDIE
14265	F	CAISSE D'EPARGNE DE LOIRE DRÔME ARDECHE
15755	A	CAISSE D'EPARGNE DE LORRAINE NORD
13135	C	CAISSE D'EPARGNE DE MIDI PYRENEES
18025	S	CAISSE D'EPARGNE DE PICARDIE
18645	R	CAISSE D'EPARGNE DE POITOU-CHARENTES
13825	C	CAISSE D'EPARGNE DES ALPES
16485	T	CAISSE D'EPARGNE DES PAYS DE L'ADOUR
14445	B	CAISSE D'EPARGNE DES PAYS DE LOIRE

15905	N	CAISSE D'EPARGNE DES PAYS DU HAINAUT
15455	Z	CAISSE D'EPARGNE DES PAYS LORRAINS
13485	H	CAISSE D'EPARGNE DU LANGUEDOC ROUSSILLON
18715	S	CAISSE D'EPARGNE DU LIMOUSIN
16275	Q	CAISSE D'EPARGNE DU PAS-DE-CALAIS
14505	R	CAISSE D'EPARGNE DU VAL DE FRANCE ORLEANAIS
17865	T	CAISSE D'EPARGNE ILE DE FRANCE OUEST
17515	N	CAISSE D'EPARGNE ILE DE FRANCE PARIS
19525	Y	CAISSE D'EPARGNE ILE-DE-FRANCE NORD
11315	Z	CAISSE D'EPARGNE PROVENCE ALPES CORSE
16945	T	CAISSE D'EPARGNE RHONE-ALPES LYON
40031	M	CAISSE DES DEPOTS ET CONSIGNATIONS
10278	X	CAISSE FEDERALE CIT MUT CENTRE EST EUROPE
15959	X	CAISSE FEDERALE CREDIT MUTUEL DE NORMANDIE
15749	T	CAISSE FEDERALE DE CREDIT MUTUEL DE LOIRE-ATLANTIQUE ET DU CENTRE-OUEST
15459	D	CAISSE FEDERALE DE CREDIT MUTUEL DU CENTRE
15899	G	CAISSE FEDERALE DU CREDIT MUTUEL DAUPHINE - VIVARAIS
15489	L	CAISSE FEDERALE DU CREDIT MUTUEL MAINE-ANJOU BASSE-NORMANDIE
15889	W	CAISSE FEDERALE DU CREDIT MUTUEL MEDITERRANEEN
15999	Q	CAISSE FEDERALE DU CREDIT MUTUEL MIDI ATLANTIQUE
15629	N	CAISSE FEDERALE DU CREDIT MUTUEL NORD EUROPE
15519	T	CAISSE FEDERALE DU CREDIT MUTUEL OCEAN
15969	H	CAISSE FEDERALE DU CREDIT MUTUEL SAVOIE MONT BLANC
18589	F	CAISSE FRANCAISE DE DEVELOPT INDUSTRIEL - C.F.D.I.
15589	V	CAISSE INTERFEDERALE DU CREDIT MUTUEL
19505	B	CAISSE NATIONALE DES CAISSES D'EPARGNE ET DE PREVOYANCE
17179	Y	CAISSE REGIONALE DE CREDIT MARITIME MUTUEL DE LA MEDITERRANEE
17149	Q	CAISSE REGIONALE DE CREDIT MARITIME MUTUEL DU FINISTERE
17199	V	CAISSE REGIONALE DE CREDIT MARITIME MUTUEL DU LITTORAL DE LA MANCHE
17169	M	CAISSE REGIONALE DE CREDIT MARITIME MUTUEL DU LITTORAL DU SUD-OUEST
17189	J	CAISSE REGIONALE DE CREDIT MARITIME MUTUEL DU MORBIHAN ET LOIRE-ATLANTIQUE
11748	V	CAIXA D'ESTALVIS DE CATALUNYA
12619	R	CAIXA GERAL DE DEPOSITOS S.A.
40618	A	CAIXABANK FRANCE
12518	G	CAJA AHOR MONT PIEDA GUIPUZCOA SEBASTIAN - KUTXA
31489	C	CALYON
14630	C	CALYON FINANCIAL SNC.
16989	R	CAVABANQUE
30056	V	CCF
45600	Q	CDC IXIS SECURITIES
18029	X	CETELEM
14860	C	CIC SECURITIES
11689	F	CITIBANK INTERNATIONAL PLC – CITIGROUP
45420	V	CLC BOURSE
50140	A	CMP-BANQUE
11790	Q	COFACRÉDIT
14940	P	COFIDIS
13728	X	COFIPLAN
45330	X	COFITAUX
17629	M	COMMERZBANK A.G.
17869	Y	COMPAGNIE DE BANQUES INTERNATIONALES DE PARIS
30051	P	COMPAGNIE DE FINANCEMENT FONCIER
11358	W	COMPAGNIE FINANCIERE DU CREDIT MUTUEL
42529	C	COMPAGNIE FINANCIERE Ed. de ROTHSCHILD BANQUE
18189	W	COMPAGNIE GENERALE DE CREDIT AUX PARTICULIERS - CREDIPAR
17569	X	COMPAGNIE MONEGASQUE DE BANQUE
17253	D	CONSORS FRANCE
18889	G	CORTAL CONSORS

14698	B	COUTTS & COMPANY MONACO
21670	E	CPR BILLETS
17510	H	CREATIS
45360	E	CREDIT AGRICOLE INDOSUEZ CHEUVREUX
18129	F	CREDIT AGRICOLE INVESTOR SERVICES BANK
13210	J	CREDIT AGRICOLE LEASING
18949	X	CREDIT COMMERCIAL DE FRANCE (MONACO)
10638	N	CREDIT COMMERCIAL DU SUD-OUEST
42559	K	CREDIT COOPERATIF
16620	Q	CREDIT DE L'EST
11778	C	CREDIT DU MAROC
30076	R	CREDIT DU NORD
12719	A	CREDIT FECAMPOIS
43199	F	CREDIT FONCIER DE FRANCE
12739	X	CREDIT FONCIER DE MONACO
15149	R	CREDIT FONCIER ET COMMUNAL D'ALSACE ET LORRAINE - BANQUE "CFCAL – BQ"
10037	K	CREDIT INDUSTRIEL D'ALSACE ET DE LORRAINE
30047	K	CREDIT INDUSTRIEL DE L'OUEST C I O
10688	S	CREDIT INDUSTRIEL DE NORMANDIE
30066	F	CREDIT INDUSTRIEL ET COMMERCIAL – C I C.
30002	L	CREDIT LYONNAIS
14328	Z	CREDIT LYONNAIS ASSET MANAGEMENT FINANCE – CLAM FINANCE
45120	T	CREDIT LYONNAIS SECURITIES EUROPE - FRANCE
10140	X	CREDIT MUNICIPAL DE MARSEILLE
14229	R	CREDIT SAINT-PIERRAIS
13428	W	CREDIT SUISSE
18169	Z	CREDIT SUISSE (FRANCE)
14048	V	CREDIT SUISSE (MONACO)
14190	Z	CYRIL FINANCE
16000	R	D I A C
11143	M	DAIWA SECURITIES SMBC EUROPE LIMITED
12879	Z	DELUBAC ET CIE
14918	Q	DEPFA BANK PLC
45028	T	DEUTSCHE - EQUITIES
17789	L	DEUTSCHE BANK AG
40458	B	DEXIA BANQUE PRIVEE FRANCE
23380	N	DEXIA C.L.F. REGIONS BAIL
13148	R	DEXIA CLF BANQUE
29450	L	DEXIA CLF IMMO
17290	T	DEXIA CREDIT LOCAL
14388	P	DEXIA MUNICIPAL AGENCY
45718	T	DEXIA SECURITIES FRANCE
11263	S	DRESDNER BANK AG
18179	K	DRESDNER BANK GESTIONS FRANCE
45480	K	DRESDNER KLEINWORT WASSERSTEIN SECURITIES FRANCE
11228	E	DUBLY/DOUILHET
14820	J	DUBUS S.A.
10018	P	EFG EUROFINANCIERE D'INVESTISSEMENTS S.A.M.
19753	W	EFIPOSTE
42959	V	ELECTRO BANQUE
14770	E	ENSKILDA SECURITIES S.A.
16850	Q	EUROFACTOR
14148	D	EUROHYPO AG
15000	E	EURONEXT PARIS
14206	R	EUROPAY FRANCE
25730	S	EUROSIC
18209	S	EXANE FINANCE
62108	J	EXPANSO- LA SOCIETE POUR LE DEVELOPPEMENT REGIONAL

10890	M	FACTOBAIL
11978	V	FACTOCIC
12478	N	FCE BANK PLC – PRIMUS – LAND ROVER FINANCIAL SERVICES
14589	H	FIDEI-CIE FIRE PR IMMOBILIER ENTREPRISE
45150	B	FIDEURAM WARGNY SOCIETE DE BOURSE
12198	J	FIMAT INTERNATIONAL BANQUE
24850	L	FINANCIERE ATLAS
16879	X	FINANCIERE DES MARCHES A TERME (FIMAT)
14418	X	FINANCIERE DU FORUM
13540	S	FINANCIERE DU MARCHÉ ST HONORÉ
23970	E	FINANCIERE D'UZES
15160	D	FINANCIERE MEESCHAERT
15318	A	ALLIED IRISH BANKS PLC
16960	K	FINAREF
27889	P	FINEXIMMO
30488	P	FORTIS BANQUE FRANCE
45720	W	FORTIS BANQUE SA
15590	W	FORTIS COMMERCIAL FINANCE SAS.
18053	Y	FORTIS INVESTMENT FINANCE
21339	V	FORTIS LEASE FRANCE
14128	G	FORTIS LEASE IMMOBILIER FRANCE
17529	D	FRANCETEL (SOCIETE FRANCAISE DE FINANCEMENT DES TELECOMMUNICATIONS )
18689	P	FRANSABANK FRANCE S.A.
10008	D	GE CAPITAL EQUIPEMENT FINANCE
11818	W	GE COMMERCIAL DISTRIBUTION FINANCE
13580	L	GE FACTOFRANCE
42799	W	GE MONEY BANK
17660	W	GENEFIM
19249	Y	GENEFIMMO
55000	H	GESTITRES – EURO TITRES
11448	T	GESTOR FINANCE
14050	X	GIRARDET S.A.
17839	Q	GMAC BANQUE
14040	L	GOLDMAN SACHS PARIS INC ET CIE
14878	X	GROUPAMA BANQUE
18289	E	HABIB BANK LIMITED
18799	J	HSBC BANK FRANCE S.A.
18059	E	HSBC BANK PLC
45800	H	HSBC CCF SECURITIES (FRANCE) S.A.
13488	L	HSBC PRIVATE BANK (MONACO)
18629	Z	HSBC PRIVATE BANK FRANCE
45310	A	HSBC SECURITIES (FRANCE) S.A.
18539	B	HYPO REAL ESTATE CAPITAL FRANCE
16030	Z	IBM FRANCE FINANCEMENT
18049	T	IFABANQUE S.A.
17123	M	IKB DEUTSCHE INDUSTRIEBANK AG
13219	T	INCHAUSPE et CIE
30438	K	ING BANK (FRANCE)
14508	V	ING BANK (MONACO) S.A.M.
14559	A	ING DIRECT NV
11248	B	ING LEASE FRANCE
14258	Y	ING SECURITIES BANK (FRANCE)
45189	T	INSTITUT D'EMISSION D'OUTRE-MER
45260	W	INTERNATIONAL CAPITAL BOURSE.
18789	Y	INTERNATIONAL COMMERCIAL BANK OF CHINA
26570	F	INTERNATIONAL CREDIT SERVICE S.A.S.
12528	S	INTERNATIONAL FINANCE FUTURES - IFF
13688	D	ISBANK GMBH



13448	S	IXIS CORPORATE & INVESTMENT BANK
14239	C	J.P. MORGAN & CIE S.A.
27570	S	J.P. MORGAN FLEMING ASSET MANAGEMENT FRANCE
30628	R	JPMORGAN CHASE BANK
17453	W	JULIUS BAER BROKERAGE
15008	N	JYSKE BANK
13338	Y	KB LUXEMBOURG (MONACO)
27800	S	KBC BANK
19069	C	KBL FRANCE
11428	X	KEMPF SA
14989	S	KOREA EXCHANGE BANK
30041	D	LA POSTE CENTRE DE CHEQUES POSTAUX DE PARIS
30748	X	LAZARD FRERES BANQUE.
13118	J	LBS LANDESBAUSPARKASSE BADEN - WURTTENBERG
14120	Y	LEGAL AND GENERAL BANK (FRANCE)
44449	P	LIXXCREDIT
21120	G	LLOYDS TSB BANK PLC
12549	Q	LOCINDUS S.A.
12768	D	LOMBARD NORTH CENTRAL PLC
10096	Z	LYONNAISE DE BANQUE - "L.B."
12988	S	MAN FINANCIAL
45748	B	MARCHES INTER ACTIONS - M I A -
15920	E	MERRILL LYNCH CAPITAL MARKETS FRANCE SAS.
18529	Q	MIZUHO CORPORATE BANK LIMITED PARIS BRANCH
30478	D	MONTE PASCHI BANQUE S.A.
30778	E	MORGAN GUARANTY TRUST CY OF NEW YORK BANQUE MORGAN
11768	R	MORGAN STANLEY S.A.
12488	Z	N.F.M.D.A.
30007	R	NATEXIS BANQUES POPULAIRES
45210	R	NATEXIS BLEICHROEDER
11138	G	NATEXIS FACTOREM
17549	A	NATIOCREDIBAIL
17989	D	NATIONAL BANK OF ABU DHABI
41639	K	NATIONAL BANK OF KUWAIT (INTERNAT) PLC
14139	T	NATIONAL BANK OF PAKISTAN
18429	G	NORBAIL SOFERGIE
27180	T	NORBAIL-IMMOBILIER
24280	R	ODDO CORPORATE FINANCE
45850	M	ODDO ET CIE ENTREPRISE D'INVESTISSEMENT
14308	C	OFIVALMO OMNIUM FINANCIER DE VALEURS MOBILIERES
18359	F	OSEO BDPME
27589	N	OUDART S.A.
26690	L	PALLAS STERN GESTION PRIVEE
45288	B	PAREL S.A.
12568	L	PARIBAS DERIVES GARANTIS S.N.C.
15068	D	PICTET & CIE (EUROPE)
14110	M	PINATTON FINANCE
17919	C	QATAR NATIONAL BANK
10218	G	RABOBANK NEDERLAND - RABOBANK INTERNATIONAL
11188	L	RCI BANQUE
14370	V	REFCO SECURITIES S.A.
18669	S	ROTHSCHILD et CIE BANQUE
43629	Y	S.A. DE CREDIT A L'INDUSTRIE FRANCAISE - C.A.L.I.F.
21229	A	SAPAR FINANCE
11008	Q	SEB SKANDINAVISKA ENSKILDA BANKEN
14270	L	SELECTIBAIL
12148	E	SG OPTION EUROPE SA
45280	S	SG SECURITIES (PARIS)

14810	Y	SICOMI RHONE ALPES
18469	A	SLIBAILENERGIE
60080	E	SOCIETE ALSACIENNE DE DEVELOPPEMENT ET D'EXPANSION - SADE
10057	G	SOCIETE BORDELAISE DE CREDIT INDUSTRIEL ET COMMERCIAL
17279	G	SOCIETE CENTRALE DE CREDIT MARITIME MUTUEL
17679	R	SOCIETE DE BANQUE ET D'EXPANSION - S.B.E.
19239	M	SOCIETE DE BANQUE FRANCAISE INTERNATIONALE
60110	M	SOCIETE DE DEVELOPPEMENT REGIONAL DE L'OUEST - SODERO
19870	Y	SOCIETE DES PAIEMENTS PASS - S2P
14749	G	SOCIETE FINANCIERE DE BANQUE SOFIB
43739	S	SOCIETE FINANCIERE ET FONCIERE
11438	H	SOCIETE FINANCIERE H.R.
30003	M	SOCIETE GENERALE
13368	F	SOCIETE GENERALE BANK & TRUST (MONACO)
18319	M	SOCIETE GENERALE CALEDONIENNE DE BANQUE (S.G.C.B.)
18079	B	SOCIETE GENERALE DE BANQUE AUX ANTILLES
18900	T	SOCIETE GUADELOUPEENNE DE FINANCEMENT - SOGUAFI
30077	S	SOCIETE MARSEILLAISE DE CREDIT
13719	M	SOCIETE MONEGASQUE DE BANQUE PRIVEE
30087	D	SOCIETE NANCEIENNE VARIN-BERNIER – BANQUE S N V B.
19460	C	SOFAF BANQUE
41539	B	SOFINCO
14579	X	SOPHIA
18329	Y	STATE BANK OF INDIA
11518	V	STATE STREET BANQUE S.A.
14830	V	STE DE BOURSE Gilbert DUPONT S.N.C.
18519	E	STE D'EQUIPT FERROVIAIRE POUR L'ETUDE ET LA REALISATION ECONOMIES ENERGIE
16150	E	STE FINANCIERE DES S.D.R. - FINANSDER
13098	M	STE FINANCIERE MONEGASQUE DE CREDIT - COGENEC
14568	K	SVENSKA HANDELSBANKEN AB
11238	Q	SWISSLIFE FRANCE
41249	L	THE BANK OF TOKYO - MITSUBISHI LTD
22780	L	THE SAKURA BANK LIMITED
13878	K	TOYOTA KREDITBANK GMBH - TOYOTA FRANCE FINANCEMENT
16979	F	TRADITION SECURITIES AND FUTURES
17520	T	TRANSFACT
22690	N	TRIFUTURES
12798	L	UBS
30758	H	UBS (FRANCE) SA
11999	S	UBS (MONACO)
45030	W	UBS SECURITIES FRANCE
13968	H	UCB - ENTREPRISES
14569	L	UNIBAIL
13528	E	UNICREDITO ITALIANO S.P.A.
30938	D	UNION DE BANQUES A PARIS
43899	R	UNION DE BANQUES ARABES ET FRANCAISES - U.B.A.F.
42960	W	UNION DE CREDIT POUR LE BATIMENT - U.C.B.
18140	S	UNION ECONOMIQUE ET FINANCIERE
19570	X	UNION FINANCIERE DE FRANCE BANQUE
43849	M	UNION TUNISIENNE DE BANQUES
21990	C	V.P. FINANCE S.A.
29440	A	VEGA FINANCE
12558	A	VFS FINANCE FRANCE
13310	S	VOLKSWAGEN FINANCE
41629	Z	WESTLB AG
14498	J	WESTLB FRANCE
25679	M	WESTPAC BANKING CORPORATION

**1.2.Établissements de crédit par CIB croissant.**

CIB	LC	LIBELLÉ
00007	H	AGREGATION : BANQUE FÉDÉRALE DES BANQUES POPULAIRES + CAISSES REGIONALES DES BANQUES POPULAIRES
10008	D	GE CAPITAL EQUIPEMENT FINANCE
10018	P	EFG EUROFINANCIERE D'INVESTISSEMENTS S.A.M.
10037	K	CREDIT INDUSTRIEL D'ALSACE ET DE LORRAINE
10057	G	SOCIETE BORDELAISE DE CREDIT INDUSTRIEL ET COMMERCIAL
10096	Z	LYONNAISE DE BANQUE - "L.B."
10107	L	BRED BANQUE POPULAIRE
10108	M	BAYERISCHE LANDESBANK
10128	J	BANCA INTESA (FRANCE)
10140	X	CREDIT MUNICIPAL DE MARSEILLE
10178	N	BANQUE CHAIX
10188	Z	BANQUE CHALUS
10218	G	RABOBANK NEDERLAND - RABOBANK INTERNATIONAL
10228	S	BANQUE LAYDERNIER
10268	L	BANQUE COURTOIS
10278	X	CAISSE FEDERALE CIT MUT CENTRE EST EUROPE
10468	D	BANQUE RHONE-ALPES - GROUPE CREDIT DU NORD
10528	T	BANQUE REGIONALE DE L'OUEST
10548	Q	BANQUE DE SAVOIE
10558	B	BANQUE TARNEAUD
10638	N	CREDIT COMMERCIAL DU SUD-OUEST
10688	S	CREDIT INDUSTRIEL DE NORMANDIE
10810	A	AUXILIAIRE DU CREDIT FONCIER DE FRANCE
10890	M	FACTOBAIL
10968	X	BANQUE AIG
11008	Q	SEB SKANDINAVISKA ENSKILDA BANKEN
11018	B	BSI SAM INTERNATIONAL PRIVATE BANKING
11078	R	BAIL IMMO NORD
11138	G	NATEXIS FACTOREM
11143	M	DAIWA SECURITIES SMBC EUROPE LIMITED
11188	L	RCI BANQUE
11210	K	BANQUE DE REALISATIONS DE GESTION ET DE FINANCEMENT – REGEFI
11228	E	DUBLY/DOUILHET
11238	Q	SWISSLIFE FRANCE
11248	B	ING LEASE FRANCE
11263	S	DRESDNER BANK AG
11315	Z	CAISSE D'EPARGNE PROVENCE ALPES CORSE
11348	K	BANQUE DU BOSPHORE
11358	W	COMPAGNIE FINANCIERE DU CREDIT MUTUEL
11378	S	BPN – BANCO PORTUGUES DE NEGOCIOS
11379	T	BANQUE DE PICARDIE
11419	M	BANQUE CLEMENT ET CIE
11425	T	CAISSE D'EPARGNE DE BASSE NORMANDIE
11428	X	KEMPF SA
11438	H	SOCIETE FINANCIERE H.R.
11448	T	GESTOR FINANCE
11449	V	BANQUE THEMIS
11468	Q	BANQUE PATRIMOINE ET IMMOBILIER
11498	Y	BNP PARIBAS PRIVATE BANK MONACO
11518	V	STATE STREET BANQUE S.A.
11628	P	BANQUE CREDIT MUTUEL ILE DE FRANCE

11668	H	BANQUE GESTION ED. DE ROTHSCHILD - MONACO
11669	J	BANQUE GALLIERE
11689	F	CITIBANK INTERNATIONAL PLC – CITIGROUP
11729	Z	BNP PARIBAS GUYANE
11748	V	CAIXA D'ESTALVIS DE CATALUNYA
11749	W	BANQUE DES ILES SAINT-PIERRE ET MIQUELON
11768	R	MORGAN STANLEY S.A.
11778	C	CREDIT DU MAROC
11790	Q	COFACRÉDIT
11808	K	BANQUE FEDERATIVE DU CREDIT MUTUEL
11818	W	GE COMMERCIAL DISTRIBUTION FINANCE
11868	A	ATRADIUS FACTORING
11899	J	BANQUE DE L'ECONOMIE DU COMMERCE ET DE LA MONETIQUE
11978	V	FACTOCIC
11989	G	BANQUE POUYANNE
11998	R	BAYERISCHE HYPO UND VEREINSBANK AG
11999	S	UBS (MONACO)
12018	N	BANQUE PRIVÉE FIDEURAM WARGNY
12088	P	BANCA CARIGIE CASSA RISPARMIO DI GENOVA
12135	Q	CAISSE D'EPARGNE DE BOURGOGNE
12148	E	SG OPTION EUROPE SA
12149	F	BANQUE DE POLYNESIE
12169	C	BANQUE DE LA REUNION
12178	M	ABN AMRO FUTURES FRANCE
12179	N	BANQUE INTERCONTINENTALE ARABE (B.I.A.)
12198	J	FIMAT INTERNATIONAL BANQUE
12208	V	BANCA DI ROMA SPA
12225	N	CAISSE D'EPARGNE DE BRETAGNE
12239	D	BANQUE DE TAHITI (B.D.T.)
12240	E	BANQUE AGF
12249	P	BANQUE MAROCAINE DU COMMERCE EXTERIEUR
12319	Q	BONNASSE - LYONNAISE DE BANQUE
12448	F	BARCLAYS BANK PLC MONACO
12478	N	FCE BANK PLC – PRIMUS – LAND ROVER FINANCIAL SERVICES
12488	Z	N.F.M.D.A.
12489	A	ALFABANQUE
12508	W	BANCO GUIPUZCOANO S.A.
12515	D	CAISSE D'EPARGNE DE FRANCHE COMTE
12518	G	CAJA AHOR MONT PIEDA GUIPUZCOA SEBASTIAN - KUTXA
12528	S	INTERNATIONAL FINANCE FUTURES - IFF
12548	P	AXA BANQUE
12549	Q	LOCINDUS S.A.
12558	A	VFS FINANCE FRANCE
12568	L	PARIBAS DERIVES GARANTIS S.N.C.
12578	X	BAUSPARKASSE SCHWABISCH HALL AG
12579	Y	BANQUE BCP
12589	J	BANCO BPI
12619	R	CAIXA GERAL DE DEPOSITOS S.A.
12628	B	ABN AMRO BK NV (MONACO)
12719	A	CREDIT FECAMPOIS
12739	X	CREDIT FONCIER DE MONACO
12768	D	LOMBARD NORTH CENTRAL PLC
12779	Q	BRED COFILEASE
12798	L	UBS
12868	M	ABBAY NATIONAL TREASURY SERVICES PLC
12869	N	BANQUE ACCORD "ACCORD FINANCES"
12879	Z	DELUBAC ET CIE
12888	J	BACOB BANQUE S.C.

12898	V	ARCA BANQUE DU PAYS BASQUE
12939	P	BANQUE DUPUY DE PARSEVAL
12988	S	MAN FINANCIAL
13068	E	ABN AMRO FIXED INCOME FRANCE
13070	G	BAIL EQUIPEMENT
13078	Q	BNP PARIBAS GUADELOUPE
13088	B	BNP PARIBAS MARTINIQUE
13098	M	STE FINANCIERE MONEGASQUE DE CREDIT - COGENEC
13118	J	LBS LANDESBAUSPARKASSE BADEN - WURTTENBERG
13135	C	CAISSE D'EPARGNE DE MIDI PYRENEES
13148	R	DEXIA CLF BANQUE
13149	S	BANQUE EDEL S.N.C.
13168	N	BANQUE PSA FINANCE
13179	A	BANQUE FINANCIAL
13210	J	CREDIT AGRICOLE LEASING
13219	T	INCHAUSPE et CIE
13259	M	BANQUE KOLB S.A.
13279	J	AFFINE
13298	E	BANQUE COMMERCIALE DU MARCHE NORD EUROPE - BCMNE
13310	S	VOLKSWAGEN FINANCE
13335	V	CAISSE D'EPARGNE AQUITAINE NORD
13338	Y	KB LUXEMBOURG (MONACO)
13368	F	SOCIETE GENERALE BANK & TRUST (MONACO)
13369	G	BANQUE MARTIN-MAUREL
13379	S	BANQUE MARZE
13428	W	CREDIT SUISSE
13448	S	IXIS CORPORATE & INVESTMENT BANK
13485	H	CAISSE D'EPARGNE DU LANGUEDOC ROUSSILLON
13488	L	HSBC PRIVATE BANK (MONACO)
13489	M	BANQUE NUGER
13528	E	UNICREDITO ITALIANO S.P.A.
13529	F	BANQUE PELLETIER
13539	R	BANQUE SOLFEA
13540	S	FINANCIERE DU MARCHÉ ST HONORÉ
13579	K	BANQUE SAINT-OLIVE
13580	L	GE FACTOFRANCE
13638	Z	BANQUE BELGOLAISE
13648	K	BANK OF SCOTLAND
13688	D	ISBANK GMBH
13705	X	CAISSE D'EPARGNE CENTRE VAL DE LOIRE
13719	M	SOCIETE MONEGASQUE DE BANQUE PRIVEE
13728	X	COFIPLAN
13825	C	CAISSE D'EPARGNE DES ALPES
13873	E	CAICG TENEUR DE COMPTE
13878	K	TOYOTA KREDITBANK GMBH - TOYOTA FRANCE FINANCEMENT
13959	Y	AGRIFIGEST - ALMA – STE FINANCIÈRE ET AGRICOLE DE GESTION
13968	H	UCB - ENTREPRISES
13999	R	BANQUE DE VIZILLE
14040	L	GOLDMAN SACHS PARIS INC ET CIE
14048	V	CREDIT SUISSE (MONACO)
14050	X	GIRARDET S.A.
14110	M	PINATTON FINANCE
14120	Y	LEGAL AND GENERAL BANK (FRANCE)
14128	G	FORTIS LEASE IMMOBILIER FRANCE
14139	T	NATIONAL BANK OF PAKISTAN
14148	D	EUROHYPO AG
14150	F	BANQUE ROBECO
14190	Z	CYRIL FINANCE

14206	R	EUROPAY FRANCE
14229	R	CREDIT SAINT-PIERRAIS
14239	C	J.P. MORGAN & CIE S.A.
14258	Y	ING SECURITIES BANK (FRANCE)
14265	F	CAISSE D'EPARGNE DE LOIRE DRÔME ARDECHE
14270	L	SELECTIBAIL
14308	C	OFIVALMO OMNIUM FINANCIER DE VALEURS MOBILIERES
14318	N	BRED GESTION
14328	Z	CREDIT LYONNAIS ASSET MANAGEMENT FINANCE – CLAM FINANCE
14358	G	AMERICAN EXPRESS BANK (SWITZERLAND)
14370	V	REFCO SECURITIES S.A.
14388	P	DEXIA MUNICIPAL AGENCY
14418	X	FINANCIERE DU FORUM
14445	B	CAISSE D'EPARGNE DES PAYS DE LOIRE
14458	Q	BANCA DI ROMA INTERNATIONAL (MONACO)
14498	J	WESTLB FRANCE
14505	R	CAISSE D'EPARGNE DU VAL DE FRANCE ORLEANAIS
14508	V	ING BANK (MONACO) S.A.M.
14559	A	ING DIRECT NV
14568	K	SVENSKA HANDELSBANKEN AB
14569	L	UNIBAIL
14579	X	SOPHIA
14589	H	FIDEI-CIE FIRE PR IMMOBILIER ENTREPRISE
14608	D	BANQUE SAFRA FRANCE
14630	C	CALYON FINANCIAL SNC.
14690	S	BANQUE COVEFI
14698	B	COUTTS & COMPANY MONACO
14749	G	SOCIETE FINANCIERE DE BANQUE SOFIB
14770	E	ENSKILDA SECURITIES S.A.
14810	Y	SICOMI RHONE ALPES
14820	J	DUBUS S.A.
14830	V	STE DE BOURSE Gilbert DUPONT S.N.C.
14860	C	CIC SECURITIES
14869	M	BANQUE DE REESCOMPTE ET DE PLACEMENT B.A.R.E.P.
14878	X	GROUPAMA BANQUE
14879	Y	BANK OF INDIA
14889	J	BANQUE DE NOUVELLE-CALEDONIE
14898	T	BANQUE NATIONALE DE PARIS INTERCONTINENTALE
14918	Q	DEPFA BANK PLC
14940	P	COFIDIS
14989	S	KOREA EXCHANGE BANK
15000	E	EURONEXT PARIS
15008	N	JYSKE BANK
15068	D	PICTET & CIE (EUROPE)
15135	B	CAISSE D'EPARGNE DE CHAMPAGNE ARDENNE
15149	R	CREDIT FONCIER ET COMMUNAL D'ALSACE ET LORRAINE - BANQUE ‘‘CFCAL – BQ’’
15160	D	FINANCIERE MEESCHAERT
15318	A	ALLIED IRISH BANKS PLC
15455	Z	CAISSE D'EPARGNE DES PAYS LORRAINS
15459	D	CAISSE FEDERALE DE CREDIT MUTUEL DU CENTRE
15489	L	CAISSE FEDERALE DU CREDIT MUTUEL MAINE-ANJOU BASSE-NORMANDIE
15519	T	CAISSE FEDERALE DU CREDIT MUTUEL OCEAN
15589	V	CAISSE INTERFEDERALE DU CREDIT MUTUEL
15590	W	FORTIS COMMERCIAL FINANCE SAS.
15629	N	CAISSE FEDERALE DU CREDIT MUTUEL NORD EUROPE
15650	L	AUSTRALIA AND NEW ZEALAND BK GROUP LTD
15749	T	CAISSE FEDERALE DE CREDIT MUTUEL DE LOIRE-ATLANTIQUE ET DU CENTRE-OUEST
15755	A	CAISSE D'EPARGNE DE LORRAINE NORD

15880	L	ALTER FINANCE
15889	W	CAISSE FEDERALE DU CREDIT MUTUEL MEDITERRANEEN
15899	G	CAISSE FEDERALE DU CREDIT MUTUEL DAUPHINE - VIVARAIS
15905	N	CAISSE D'EPARGNE DES PAYS DU HAINAUT
15920	E	MERRILL LYNCH CAPITAL MARKETS FRANCE SAS.
15959	X	CAISSE FEDERALE CREDIT MUTUEL DE NORMANDIE
15965	D	CAISSE D'EPARGNE DE FLANDRE
15969	H	CAISSE FEDERALE DU CREDIT MUTUEL SAVOIE MONT BLANC
15999	Q	CAISSE FEDERALE DU CREDIT MUTUEL MIDI ATLANTIQUE
16000	R	D I A C
16030	Z	IBM FRANCE FINANCEMENT
16150	E	STE FINANCIERE DES S.D.R. - FINANS DER
16275	Q	CAISSE D'EPARGNE DU PAS-DE-CALAIS
16325	V	CAISSE D'EPARGNE D'AUVERGNE
16485	T	CAISSE D'EPARGNE DES PAYS DE L'ADOUR
16620	Q	CREDIT DE L'EST
16705	H	CAISSE D'EPARGNE D'ALSACE
16820	H	AMERICAN EXPRESS CARTE FRANCE
16840	E	BANQUE PASCHE MONACO SAM
16850	Q	EUROFACTOR
16879	X	FINANCIERE DES MARCHES A TERME (FIMAT)
16945	T	CAISSE D'EPARGNE RHONE-ALPES LYON
16960	K	FINAREF
16979	F	TRADITION SECURITIES AND FUTURES
16989	R	CAVABANQUE
17123	M	IKB DEUTSCHE INDUSTRIEBANK AG
17149	Q	CAISSE REGIONALE DE CREDIT MARITIME MUTUEL DU FINISTERE
17169	M	CAISSE REGIONALE DE CREDIT MARITIME MUTUEL DU LITTORAL DU SUD-OUEST
17179	Y	CAISSE REGIONALE DE CREDIT MARITIME MUTUEL DE LA MEDITERRANEE
17189	J	CAISSE REGIONALE DE CREDIT MARITIME MUTUEL DU MORBIHAN ET LOIRE-ATLANTIQUE
17199	V	CAISSE REGIONALE DE CREDIT MARITIME MUTUEL DU LITTORAL DE LA MANCHE
17253	D	CONSORS FRANCE
17279	G	SOCIETE CENTRALE DE CREDIT MARITIME MUTUEL
17290	T	DEXIA CREDIT LOCAL
17453	W	JULIUS BAER BROKERAGE
17469	N	BANQUE SOCREDO
17499	W	BANQUE CALÉDONIENNE D'INVESTISSEMENT
17510	H	CREATIS
17515	N	CAISSE D'EPARGNE ILE DE FRANCE PARIS
17519	S	BANQUE CENTRALE DE COMPENSATION
17520	T	TRANSFACT
17529	D	FRANCETEL (SOCIETE FRANCAISE DE FINANCEMENT DES TELECOMMUNICATIONS )
17549	A	NATIOCREDIBAIL
17569	X	COMPAGNIE MONEGASQUE DE BANQUE
17579	H	BANK TEJARAT
17599	E	BANQUE BANORABE
17619	B	BANQUE DE L'EUROPE MERIDIONALE-BEMO
17629	M	COMMERZBANK A.G.
17640	Z	BANQUE FINANCIERE CARDIF
17649	J	BANQUE REVILLON
17660	W	GENEFIM
17679	R	SOCIETE DE BANQUE ET D'EXPANSION - S.B.E.
17695	J	CAISSE D'EPARGNE DE HAUTE-NORMANDIE
17779	A	BANQUE SBA
17789	L	DEUTSCHE BANK AG
17799	X	BANK SEPAH
17839	Q	GMAC BANQUE
17865	T	CAISSE D'EPARGNE ILE DE FRANCE OUEST

17869	Y	COMPAGNIE DE BANQUES INTERNATIONALES DE PARIS
17899	F	BANQUE FRANCO-YOUGOSLAVE
17919	C	QATAR NATIONAL BANK
17939	Z	BNP PARIBAS NOUVELLE- CALEDONIE
17959	W	BANQUE MICHEL INCHAUSPE - BAMI
17979	S	ARAB BANK PLC
17989	D	NATIONAL BANK OF ABU DHABI
18025	S	CAISSE D'EPARGNE DE PICARDIE
18029	X	CETELEM
18049	T	IFABANQUE S.A.
18053	Y	FORTIS INVESTMENT FINANCE
18059	E	HSBC BANK PLC
18079	B	SOCIETE GENERALE DE BANQUE AUX ANTILLES
18089	M	BANQUE AUDI SARADAR FRANCE
18129	F	CREDIT AGRICOLE INVESTOR SERVICES BANK
18140	S	UNION ECONOMIQUE ET FINANCIERE
18169	Z	CREDIT SUISSE (FRANCE)
18179	K	DRESDNER BANK GESTIONS FRANCE
18189	W	COMPAGNIE GENERALE DE CREDIT AUX PARTICULIERS - CREDIPAR
18209	S	EXANE FINANCE
18289	E	HABIB BANK LIMITED
18315	H	CAISSE D'EPARGNE COTE D'AZUR
18319	M	SOCIETE GENERALE CALEDONIENNE DE BANQUE (S.G.C.B.)
18329	Y	STATE BANK OF INDIA
18359	F	OSEO BDPME
18370	S	BANQUE FINAMA
18429	G	NORBAIL SOFERGIE
18469	A	SLIBAILENERGIE
18519	E	STE D'EQUIPT FERROVIAIRE POUR L'ETUDE ET LA REALISATION ECONOMIES ENERGIE
18529	Q	MIZUHO CORPORATE BANK LIMITED PARIS BRANCH
18539	B	HYPO REAL ESTATE CAPITAL FRANCE
18569	J	BANQUE MISR
18589	F	CAISSE FRANCAISE DE DEVELOPT INDUSTRIEL - C.F.D.I.
18609	C	CAISSE CENTRALE DU CREDIT IMMOBILIER DE FRANCE 3 CIF
18629	Z	HSBC PRIVATE BANK FRANCE
18645	R	CAISSE D'EPARGNE DE POITOU-CHARENTES
18669	S	ROTHSCHILD et CIE BANQUE
18689	P	FRANSABANK FRANCE S.A.
18715	S	CAISSE D'EPARGNE DU LIMOUSIN
18719	X	BANQUE FRANCAISE COMMERCIALE - OCEAN INDIEN
18729	H	BANQUE FRANCAISE COMMERCIALE - ANTILLES GUYANE
18739	T	ABN AMRO BANK N.V.
18759	Q	BANQUE MONEGASQUE DE GESTION
18769	B	BANK OF CHINA LIMITED
18789	Y	INTERNATIONAL COMMERCIAL BANK OF CHINA
18799	J	HSBC BANK FRANCE S.A.
18829	R	BANQUE COMMERCIALE POUR LE MARCHE DE L'ENTREPRISE - BCME
18839	C	B F T - BANQUE DE FINANCEMENT ET DE TRESORERIE
18869	K	BANQUE FEDERALE MUTUALISTE -B.F.M.
18879	W	BANQUE MONETAIRE ET FINANCIERE BMF
18889	G	CORTAL CONSORS
18900	T	SOCIETE GUADELOUPEENNE DE FINANCEMENT - SOGUAFI
18919	P	BANQUE PRIVEE SAINT DOMINIQUE
18949	X	CREDIT COMMERCIAL DE FRANCE (MONACO)
18969	T	BANQUE DUMENIL-LEBLE
18979	E	ABC INTERNATIONAL BANK PLC
18989	Q	AAREAL BANK FRANCE
19030	K	BATICAL



19069	C	KBL FRANCE
19089	Z	BANQUE D'ORSAY
19119	G	B.M.A. BANQUE DE MARCHES ET D'ARBITRAGE
19199	T	BANQUE LEHMAN BROTHERS
19229	B	BANCO DE SABADELL
19239	M	NATEXIS TRANSPORT FINANCE
19249	Y	GENEFIMMO
19360	T	ABBEY NATIONAL FRANCE
19460	C	SOFAX BANQUE
19505	B	CAISSE NATIONALE DES CAISSES D'EPARGNE ET DE PREVOYANCE
19525	Y	CAISSE D'EPARGNE ILE-DE-FRANCE NORD
19570	X	UNION FINANCIERE DE FRANCE BANQUE
19730	W	BANQUE NOMURA FRANCE
19753	W	EFIPOSTE
19870	Y	SOCIETE DES PAIEMENTS PASS - S2P
21120	G	LLOYDS TSB BANK PLC
21229	A	SAPAR FINANCE
21339	V	FORTIS LEASE FRANCE
21360	S	BOURSORAMA
21670	E	CPR BILLETS
21990	C	V.P. FINANCE S.A.
22690	N	TRIFUTURES
22780	L	THE SAKURA BANK LIMITED
23380	N	DEXIA C.L.F. REGIONS BAIL
23779	X	BYBLOS BANK EUROPE
23890	S	ATTIJARIWafa BANK
23970	E	FINANCIERE D'UZES
24280	R	ODDO CORPORATE FINANCE
24349	R	BANQUE DU GOTHARD (MONACO)
24599	N	BARCLAYS FRANCE
24659	D	BANQUE CHABRIERES
24850	L	FINANCIERE ATLAS
25080	L	AXA BANQUE FINANCEMENT
25679	M	WESTPAC BANKING CORPORATION
25730	S	EUROSIC
26570	F	INTERNATIONAL CREDIT SERVICE S.A.S.
26690	L	PALLAS STERN GESTION PRIVEE
27180	T	NORBAIL-IMMOBILIER
27570	S	J.P. MORGAN FLEMING ASSET MANAGEMENT FRANCE
27589	N	LOUDART S.A.
27800	S	KBC BANK
27889	P	FINEXIMMO
29440	A	VEGA FINANCE
29450	L	DEXIA CLF IMMO
30001	K	BANQUE DE FRANCE
30002	L	CREDIT LYONNAIS
30003	M	SOCIETE GENERALE
30004	N	BNP PARIBAS
30007	R	NATEXIS BANQUES POPULAIRES
30027	N	BANQUE SCALBERT DUPONT
30041	D	LA POSTE CENTRE DE CHEQUES POSTAUX DE PARIS
30047	K	CREDIT INDUSTRIEL DE L'OUEST C I O
30051	P	COMPAGNIE DE FINANCEMENT FONCIER
30056	V	CCF
30066	F	CREDIT INDUSTRIEL ET COMMERCIAL – C I C.
30076	R	CREDIT DU NORD
30077	S	SOCIETE MARSEILLAISE DE CREDIT
30087	D	SOCIETE NANCEIENNE VARIN-BERNIER – BANQUE S N V B.

30118	M	BANQUE DE BAECQUE BEAU
30258	P	BANQUE DU BATIMENT ET DES TRAVAUX PUBLICS BTP BANQUE
30368	J	BANQUE HERVET
30438	K	ING BANK (FRANCE)
30478	D	MONTE PASCHI BANQUE S.A.
30488	P	FORTIS BANQUE FRANCE
30568	B	BANQUE TRANSATLANTIQUE
30588	Y	BARCLAYS BANK PLC
30628	R	JPMORGAN CHASE BANK
30748	X	LAZARD FRERES BANQUE.
30758	H	UBS (FRANCE) SA
30778	E	MORGAN GUARANTY TRUST CY OF NEW YORK BANQUE MORGAN
30788	Q	BANQUE DE NEUFLIZE
30938	D	UNION DE BANQUES A PARIS
30958	A	BNP PARIBAS LEASE GROUP
31489	C	CALYON
39996	Z	AGREGATION : CREDIT AGRICOLE + CAISSES REGIONALES DU CREDIT AGRICOLE
40031	M	CAISSE DES DEPOTS ET CONSIGNATIONS
40168	L	BANQUE DE BRETAGNE
40198	T	BNP PARIBAS PRIVATE BANK
40238	M	BANQUE COMMERCIALE POUR L'EUROPE DU NORD (EUROBANK)
40398	L	BANQUE INTERNATIONALE DE COMMERCE - BRED
40458	B	DEXIA BANQUE PRIVEE FRANCE
40598	D	BANQUE DU LOUVRE
40618	A	CAIXABANK FRANCE
40798	W	BANQUE OBC - ODIER BUNGENER COURVOISIER
40978	R	BANQUE PALATINE
41139	R	BANCO DO BRASIL
41189	W	BANCO BILBAO VIZCAYA ARGENTERIA (B B V A )
41199	G	BANCO POPULAR FRANCE
41219	D	BANK OF AMERICA NATIONAL ASSOCIATION
41239	A	BANK POLSKA KASA OPIEKI SPOLKA AKCYJNA
41249	L	THE BANK OF TOKYO - MITSUBISHI LTD
41259	X	BANK MELLI IRAN
41269	H	BANKERS TRUST INTERNATIONAL PLC
41329	Y	BNP PARIBAS SECURITIES SERVICES
41439	S	BANQUE CHAABI DU MAROC
41459	P	BANQUE D'ARBITRAGE ET DE CREDIT B.A.C.
41539	B	SOFINCO
41579	V	ANGLO-ROMANIAN BANK LIMITED
41599	R	BANQUE FRANCAISE
41629	Z	WESTLB AG
41639	K	NATIONAL BANK OF KUWAIT (INTERNAT) PLC
41829	R	BLC BANK (FRANCE)
41839	C	BANQUE DES ANTILLES FRANCAISES
41919	P	BNP PARIBAS REUNION
42349	G	CAISSE CENTRALE DE REESCOMPTE
42529	C	COMPAGNIE FINANCIERE Ed. de ROTHSCHILD BANQUE
42559	K	CREDIT COOPERATIF
42649	H	BANQUE TRAVELEX
42799	W	GE MONEY BANK
42959	V	ELECTRO BANQUE
42960	W	UNION DE CREDIT POUR LE BATIMENT - U.C.B.
43030	X	ALTRA BANQUE
43199	F	CREDIT FONCIER DE FRANCE
43629	Y	S.A. DE CREDIT A L'INDUSTRIE FRANCAISE - C.A.L.I.F.
43659	F	BANQUE ESPIRITO SANTO ET DE LA VENETIE
43739	S	SOCIETE FINANCIERE ET FONCIERE

43789	X	BANQUE PRIVEE QUILVEST
43849	M	UNION TUNISIENNE DE BANQUES
43899	R	UNION DE BANQUES ARABES ET FRANCAISES - U.B.A.F.
44149	N	BANQUE D'ESCOMPTE
44269	T	BANK SADERAT IRAN
44319	Y	BANQUE PRIVÉE EUROPEENNE
44449	P	LIXXCREDIT
44729	T	BANCO SANTANDER CENTRAL HISPANO S.A.
45028	T	DEUTSCHE - EQUITIES
45030	W	UBS SECURITIES FRANCE
45120	T	CREDIT LYONNAIS SECURITIES EUROPE - FRANCE
45129	D	AGENCE FRANÇAISE DE DEVELOPPEMENT
45150	B	FIDEURAM WARGNY SOCIETE DE BOURSE
45189	T	INSTITUT D'EMISSION D'OUTRE-MER
45190	V	BNP PARIBAS EQUITIES FRANCE
45210	R	NATEXIS BLEICHROEDER
45260	W	INTERNATIONAL CAPITAL BOURSE.
45280	S	SG SECURITIES (PARIS)
45288	B	PAREL S.A.
45310	A	HSBC SECURITIES (FRANCE) S.A.
45330	X	COFITAX
45340	H	AUREL LEVEN SECURITIES
45360	E	CREDIT AGRICOLE INDOSUEZ CHEUVREUX
45418	S	BNP PARIBAS ARBITRAGE
45420	V	CLC BOURSE
45480	K	DRESDNER KLEINWORT WASSERSTEIN SECURITIES FRANCE
45539	Z	CAISSE CENTRALE DU CREDIT MUTUEL
45600	Q	CDC IXIS SECURITIES
45718	T	DEXIA SECURITIES FRANCE
45720	W	FORTIS BANQUE SA
45748	B	MARCHES INTER ACTIONS - M I A -
45800	H	HSBC CCF SECURITIES (FRANCE) S.A.
45850	M	ODDO ET CIE ENTREPRISE D'INVESTISSEMENT
50140	A	CMP-BANQUE
55000	H	GESTITRES – EURO TITRES
60080	E	SOCIETE ALSACIENNE DE DEVELOPPEMENT ET D'EXPANSION - SADE
60110	M	SOCIETE DE DEVELOPPEMENT REGIONAL DE L'OUEST - SODERO
60220	G	CAISSE DE DEVELOPPEMENT DE LA CORSE
62108	J	EXPANSO- LA SOCIETE POUR LE DEVELOPPEMENT REGIONAL

**2 . ENTREPRISES D'INVESTISSEMENT RÉSIDENTES****2.1. Entreprises d'investissement par ordre alphabétique**

<b>CIB</b>	<b>LC</b>	<b>LIBELLÉ</b>
13073	K	ALCIS SECURITIES
15880	L	ALTER FINANCE
11173	V	ANTHIUM FINANCE
15373	K	ARKEON FINANCE
45340	H	AUREL LEVEN SECURITIES
15553	F	AUREL MONEY MARKET
15573	C	AXA EPARGNE ENTREPRISE
13188	K	B*CAPITAL
14473	G	B2C FINANCE
45418	S	BNP PARIBAS ARBITRAGE
45190	V	BNP PARIBAS EQUITIES FRANCE
18009	A	BOISSY FINANCES
17153	C	BOURSE DIRECT
18553	R	CARAX
13773	W	CHAMPEIL ET ASSOCIES
16073	W	CIC EPARGNE SALARIALE
20668	Q	CIE INTERNAT COURTAGE MONETAIRE- C.I.C.M
10343	S	CITIGROUP GLOBAL MARKETS LIMITED
19053	K	CLARESCO BOURSE
12773	J	CLICKOPTIONS
14860	C	CM - CIC SECURITIES
11473	W	COMPAGNIE FINANCIERE EUROPEENNE - ABS
19400	M	CONSEIL DE GESTION FINANCIERE COGEFI
18153	G	CPR ONLINE
45360	E	CREDIT AGRICOLE CHEUVREUX
15173	S	CREDIT AGRICOLE INVEST. SCES CORP. TRUST
15673	L	CREDIT AGRICOLE TITRES
16173	E	CREDIT MUTUEL PARTICIPATION
14573	Q	CURVALUE FINANCIAL SERVICES
45718	T	DEXIA SECURITIES FRANCE
45480	K	DRESDNER KLEINW WASSERSTEIN SECUR FRANCE
17353	M	DU PASQUIER & CIE (FRANCE)
11228	E	DUBLY / DOUILHET S.A.
14820	J	DUBUS S.A.
45758	M	DUPONT DENANT CONTREPARTIE
15073	J	DWS INVESTMENTS SERVICES
12173	G	EDMOND DE ROTHSCHILD FINANCIAL SERVICES
19753	W	EFIPOSTE
18453	H	ETC POLLAK
10553	W	ETLAFRIC FRANCE
12853	W	EURASIA FINANCE
11973	P	EURO EMETTEURS FINANCE
14773	H	EUROCORPORATE
18753	J	EUROLAND FINANCE
18253	Q	EUROPE FINANCE ET INDUSTRIE
18353	Z	EUROTRADING CAPITAL MARKET
45598	N	EXANE
16273	N	FEDERIS EPARGNE SALARIALE
13453	Y	FINANCE FI

23970	E	FINANCIERE D'UZES
10860	E	FINANCIERE DU CREDIT MUTUEL
15160	D	FINANCIERE MEESCHAERT
16673	Y	FONGEPAR
11373	M	FORTUNEO DIRECT FINANCE
13198	W	FRANKLIN TEMPLETON FRANCE S.A.
13573	D	FUND-MARKET FRANCE
13473	V	GASELYS
10753	N	GEORGET COURTAGE EUROPEEN
18853	S	GERER INTERMEDIATION
11448	T	GESTOR FINANCE
16973	Z	GESTPARGNE INVESTISSEMENTS SERVICES-GIS
10673	B	GIMAR FINANCE SCA
19953	N	GINALFI FINANCE
13953	R	GLOBAL EQUITIES
14053	A	GRANT INVESTISSEMENTS S.A.
15273	B	GROUPAMA EPARGNE SALARIALE
15973	M	H ET ASSOCIES
14673	Z	HAW FINANCE
11478	B	HPC
16553	S	HSBC CCF FINANCIAL PRODUCTS (FRANCE)
45800	H	HSBC CCF SECURITIES (FRANCE) S.A.
45688	L	INSTINET FRANCE S.A.
17200	W	INTERFI
45260	W	INTERNATIONAL CAPITAL BOURSE
13673	M	IXIS MIDCAPS
45600	Q	IXIS SECURITIES
27570	S	J.P. MORGAN FLEMING ASSET MANAGEMENT FRA
16873	Q	JB DRAX HONORE
14160	R	KBC SECURITIES FRANCE
17453	W	KEPLER EQUITIES
16773	G	LOMBARD ODIER DARIER HENTSCHE & CIE (FRA)
12988	S	MAN FINANCIAL S.A.
10773	K	MARCHE DE TITRES – FRANCE (MTS FRANCE)
19853	E	MARSH FINANCES
15773	V	MARVEYRE GESTION PRIVEE – ENTR. D'INV.
14753	L	MERRILL LYNCH PIERCE FENNER & SMITH SAS
16949	Y	MORNAY MULTIGESTIONS
14373	Y	NATEXIS ARBITRAGE
45210	R	NATEXIS BLEICHROEDER
11153	Y	NODE-LANGLOIS MATIERES PREMIERES SA
23230	A	NORFINANCE – GILBERT DUPONT ET ASSOCIES
10273	R	OCTO FINANCES SA
12453	L	ODDO CONTREPARTIE
45850	M	ODDO ET CIE ENTREPRISE D'INVESTISSEMENT
13553	G	ODDO OPTIONS SNC
45120	T	ODDO SECURITIES EUROPE-
16573	P	OJH
11773	X	OMNIA NE
16253	R	ORIENT FINANCE
45288	B	PAREL
13258	L	PADESCO FUTURES
11353	Q	PLANTUREUX SA
14500	L	PORTZAMPARC – SOCIETE DE BOURSE
13973	N	POWERNEXT
16373	X	PRADO EPARGNE
19553	D	PROCAPITAL
14173	F	RAYMOND JAMES EURO EQUITIES

<b>15153</b>	<b>W</b>	RAYMOND JAMES INTERNATIONAL
<b>14370</b>	<b>V</b>	REFCO SECURITIES S.A.
<b>16473</b>	<b>F</b>	REGARDBTP
<b>19653</b>	<b>M</b>	RICHELIEU FINANCE
<b>17273</b>	<b>A</b>	SEGESPAR INTERMEDIATION
<b>12648</b>	<b>Y</b>	SG EURO C.T.
<b>12148</b>	<b>E</b>	SG OPTION EUROPE
<b>45280</b>	<b>S</b>	SG SECURITIES (PARIS) S.A.S.
<b>19253</b>	<b>C</b>	SICAVONLINE
<b>11453</b>	<b>Z</b>	SIGMA TERME
<b>17073</b>	<b>H</b>	SOCIETE GENERALE ASSET MANAGEMENT RTO
<b>14830</b>	<b>V</b>	STE DE BOURSE GILBERT DUPONT SNC
<b>15653</b>	<b>P</b>	SUNSPAN
<b>15753</b>	<b>Y</b>	SV INTERNATIONAL
<b>16979</b>	<b>F</b>	TRADITION SECURITIES AND FUTURES
<b>16753</b>	<b>K</b>	TULLETT LIBERTY CAPITAL MARKETS (FR) SAS
<b>22090</b>	<b>L</b>	TULLETT PREBON FRANCE
<b>45030</b>	<b>W</b>	UBS SECURITIES FRANCE SA
<b>11873</b>	<b>F</b>	VANILLA TECHNOLOGY
<b>17173</b>	<b>R</b>	VIEL TRADITION
<b>15473</b>	<b>T</b>	VIZILLE CAPITAL FINANCE
<b>18180</b>	<b>L</b>	ZARIFI ENTREPRISE D'INVESTISSEMENT

**2.2. Entreprises d'investissement par CIB croissant**

10273	R	OCTO FINANCES SA
10343	S	CITIGROUP GLOBAL MARKETS LIMITED
10553	W	ETLAFRIC FRANCE
10673	B	GIMAR FINANCE SCA
10753	N	GEORGET COURTAGE EUROPEEN
10773	K	MARCHE DE TITRES – FRANCE (MTS FRANCE)
10860	E	FINANCIERE DU CREDIT MUTUEL
11153	Y	NODE-LANGLOIS MATIERES PREMIERES SA
11173	V	ANTHIUM FINANCE
11228	E	DUBLY / DOUILHET S.A.
11353	Q	PLANTUREUX SA
11373	M	FORTUNEO DIRECT FINANCE
11448	T	GESTOR FINANCE
11453	Z	SIGMA TERME
11473	W	COMPAGNIE FINANCIERE EUROPEENNE - ABS
11478	B	HPC
11773	X	OMNIANE
11873	F	VANILLA TECHNOLOGY
11973	P	EURO EMETTEURS FINANCE
12148	E	SG OPTION EUROPE
12173	G	EDMOND DE ROTHSCHILD FINANCIAL SERVICES
12453	L	ODDO CONTREPARTIE
12648	Y	SG EURO C.T.
12773	J	CLICKOPTIONS
12853	W	EURASIA FINANCE
12988	S	MAN FINANCIAL S.A.
13073	K	ALCIS SECURITIES
13188	K	B*CAPITAL
13198	W	FRANKLIN TEMPLETON FRANCE S.A.
13258	L	PARESCO FUTURES
13453	Y	FINANCE FI
13473	V	GASELYS
13553	G	ODDO OPTIONS SNC
13573	D	FUND-MARKET FRANCE
13673	M	IXIS MIDCAPS
13773	W	CHAMPEIL ET ASSOCIES
13953	R	GLOBAL EQUITIES
13973	N	POWERNEXT
14053	A	GRANT INVESTISSEMENTS S.A.
14160	R	KBC SECURITIES FRANCE
14173	F	RAYMOND JAMES EURO EQUITIES
14370	V	REFCO SECURITIES S.A.
14373	Y	NATEXIS ARBITRAGE
14473	G	B2C FINANCE
14500	L	PORTZAMPARC – SOCIETE DE BOURSE
14573	Q	CURVALUE FINANCIAL SERVICES
14673	Z	HAW FINANCE
14753	L	MERRILL LYNCH PIERCE FENNER & SMITH SAS
14773	H	EUROCORPORATE
14820	J	DUBUS S.A.
14830	V	STE DE BOURSE GILBERT DUPONT SNC
14860	C	CM - CIC SECURITIES
15073	J	DWS INVESTMENTS SERVICES

15153	W	RAYMOND JAMES INTERNATIONAL
15160	D	FINANCIERE MEESCHAERT
15173	S	CREDIT AGRICOLE INVEST. SCES CORP. TRUST
15273	B	GROUPAMA EPARGNE SALARIALE
15373	K	ARKEON FINANCE
15473	T	VIZILLE CAPITAL FINANCE
15553	F	AUREL MONEY MARKET
15573	C	AXA EPARGNE ENTREPRISE
15653	P	SUNSPAN
15673	L	CREDIT AGRICOLE TITRES
15753	Y	SV INTERNATIONAL
15773	V	MARVEYRE GESTION PRIVÉE – ENTR. D'INV.
15880	L	ALTER FINANCE
15973	M	H ET ASSOCIES
16073	W	CIC EPARGNE SALARIALE
16173	E	CREDIT MUTUEL PARTICIPATION
16253	R	ORIENT FINANCE
16273	N	FEDERIS EPARGNE SALARIALE
16373	X	PRADO EPARGNE
16473	F	REGARDBTP
16553	S	HSBC CCF FINANCIAL PRODUCTS (FRANCE)
16573	P	OJH
16673	Y	FONGEPAR
16753	K	TULLETT LIBERTY CAPITAL MARKETS (FR) SAS
16773	G	LOMBARD ODIER DARIER HENTSCH & CIE (FRA)
16873	Q	JB DRAX HONORE
16949	Y	MORNAY MULTIGESTIONS
16973	Z	GESTPARGNE INVESTISSEMENTS SERVICES-GIS
16979	F	TRADITION SECURITIES AND FUTURES
17073	H	SOCIETE GE ?NERALE ASSET MANAGEMENT RTO
17153	C	BOURSE DIRECT
17173	R	VIEL TRADITION
17200	W	INTERFI
17273	A	SEGESPAR INTERMEDIATION
17353	M	DU PASQUIER & CIE (FRANCE)
17453	W	KEPLER EQUITIES
18009	A	BOISSY FINANCES
18153	G	CPR ONLINE
18180	L	ZARIFI ENTREPRISE D'INVESTISSEMENT
18253	Q	EUROPE FINANCE ET INDUSTRIE
18353	Z	EUROTRADING CAPITAL MARKET
18453	H	ETC POLLAK
18553	R	CARAX
18753	J	EUROLAND FINANCE
18853	S	GERER INTERMEDIATION
19053	K	CLARESCO BOURSE
19253	C	SICAVONLINE
19400	M	CONSEIL DE GESTION FINANCIERE COGEFI
19553	D	PROCAPITAL
19653	M	RICHELIEU FINANCE
19753	W	EFIPOSTE
19853	E	MARSH FINANCES
19953	N	GINALFI FINANCE
20668	Q	CIE INTERNAT COURTAGE MONETAIRE- C.I.C.M
22090	L	TULLETT PREBON FRANCE
23230	A	NORFINANCE – GILBERT DUPONT ET ASSOCIES
23970	E	FINANCIERE D'UZES
27570	S	J.P. MORGAN FLEMING ASSET MANAGEMENT FRA



<b>45030</b>	<b>W</b>	UBS SECURITIES FRANCE SA
<b>45120</b>	<b>T</b>	ODDO SECURITIES EUROPE-
<b>45190</b>	<b>V</b>	BNP PARIBAS EQUITIES FRANCE
<b>45210</b>	<b>R</b>	NATEXIS BLEICHROEDER
<b>45260</b>	<b>W</b>	INTERNATIONAL CAPITAL BOURSE
<b>45280</b>	<b>S</b>	SG SECURITIES (PARIS) S.A.S.
<b>45288</b>	<b>B</b>	PAREL
<b>45340</b>	<b>H</b>	AUREL LEVEN SECURITIES
<b>45360</b>	<b>E</b>	CREDIT AGRICOLE CHEUVREUX
<b>45418</b>	<b>S</b>	BNP PARIBAS ARBITRAGE
<b>45480</b>	<b>K</b>	DRESDNER KLEINW WASSERSTEIN SECUR FRANCE
<b>45598</b>	<b>N</b>	EXANE
<b>45600</b>	<b>Q</b>	IXIS SECURITIES
<b>45688</b>	<b>L</b>	INSTINET FRANCE S.A.
<b>45718</b>	<b>T</b>	DEXIA SECURITIES FRANCE
<b>45758</b>	<b>M</b>	DUPONT DENANT CONTREPARTIE
<b>45800</b>	<b>H</b>	HSBC CCF SECURITIES (FRANCE) S.A.
<b>45850</b>	<b>M</b>	ODDO ET CIE ENTREPRISE D'INVESTISSEMENT

**3. OPCVM MONÉTAIRES FRANÇAIS**

<b>NOM</b>	<b>ADRESSE</b>			
ABSOLU VEGA	148 BOULEVARD HAUSSMANN	75008	PARIS	FR0000298457
ADDILYS	23-25 AVENUE FRANKLIN ROOSEVELT	75008	PARIS	FR0000931123
AGF MONETAIRE	87 RUE DE RICHELIEU	75002	PARIS	FR0000945461
ATLAS COURT TERME	4 PLACE VENDOME	75001	PARIS	FR0000284945
AZUR-GMF SECURITE	7 AVENUE MARCEL PROUST	28932	CHARTRES CEDEX 9	FR0000931420
BARCLAYS INSTITUTIONS	183 AVENUE DAUMESNIL	75012	PARIS	FR0000295503
BAREP COURT TERME	3 RUE LAFAYETTE	75009	PARIS	FR0007462411
CL MONETAIRE	168 RUE DE RIVOLI	75001	PARIS	FR0000098402
CABI-CASH	44 RUE WASHINGTON	75008	PARIS	FR0000402257
CARDIF ARBITRAGES	5 AVENUE KLEBER	75116	PARIS	FR0000287716
CARDIF TRESORERIE	5 AV KLEBER	75116	PARIS	FR0000294738
CASH MONETAIRE	90 BOULEVARD PASTEUR	75015	PARIS	FR0007484829
CB CENTRALE EURO	44 RUE WASHINGTON	75008	PARIS	FR0007011572
CENTRALE CT 11	44 RUE WASHINGTON	75008	PARIS	FR0007488796
CENTRALE MONETAIRE	44 RUE WASHINGTON	75008	PARIS	FR0007049127
CENTRALE PG TRESORERIE	44 RUE WASHINGTON	75008	PARIS	FR0007057591
CENTRALE PIBOR	44 RUE WASHINGTON	75008	PARIS	FR0007489414
CLIENTELE CAPITALISATION	121 BOULEVARD HAUSSMAN	75008	PARIS	FR0007383039
COGEFI COURT TERME	2 RUE DES ITALIENS	75009	PARIS	FR0007068424
COMPTAVALOR	56 RUE DE LILLE	75007	PARIS	FR0000289357
COPERNIC TRESORERIE	18 TERRASSE BELLINI	92813	PUTEAUX	FR0000296675
CREDIT MUTUEL CASH	88/90 RUE CARDINET	75017	PARIS	FR0000297293
CREDIT MUTUEL JOUR	88-90 RUE CARDINET	75017	PARIS	FR0000290090
CS COURT TERME	44 RUE WASHINGTON	75008	PARIS	FR0000298390
CS INSTITUTIONS MONETAIRE	44 RUE WASHINGTON	75008	PARIS	FR0000280638
DWS HAUSSMANN EUROCASH	23 RUE BALZAC	75008	PARIS	FR0000288268
ECOFI-MONETERME	48 RUE NOTRE DAME DES VICTOIRES	75002	PARIS	FR0000291981
ETOILE COURT TERME INSTITUTIONS	59 BOULEVARD HAUSSMANN	75008	PARIS	FR0000290173
ETOILE JOUR SECURITE	59 BOULEVARD HAUSSMANN	75008	PARIS	FR0000096570
ETOILE MAITRE CASH	59 BOULEVARD HAUSSMANN	75008	PARIS	FR0000004772
FCP/REFERENCE COURT TERME	121 BOULEVARD HAUSSMAN	75008	PARIS	FR0007457791
FONSICAV	56 RUE DE LILLE	75007	PARIS	FR0000099772
FRANCE COURT TERME	6 AVENUE DE PROVENCE	75009	PARIS	FR0000294746
FRANCS BOURGEOIS MONETAIRE	44 RUE WASHINGTON	75008	PARIS	FR0007485107
GESTION TRESORERIE	148 BOULEVARD HAUSSMANN	75008	PARIS	FR0000424152
GROUPAMA COURT TERME	25 RUE DE COURCELLES	75008	PARIS	FR0000290728
HALEVY M 3	44 RUE WASHINGTON	75008	PARIS	FR0007057245
ING (F) MONETAIRE ENTREPRISES	89/91 RUE DU FAUBOURG SAINT-HONORE	75381	PARIS CEDEX 08	FR0000003014
JPM COURT TERME	103 BOULEVARD HAUSSMANN	75008	PARIS	FR0000295883
MONEDEN	18 QUAI DE LA RAPEE	75012	PARIS	FR0000290710
MORIN-PONS COURT TERME	32 RUE BEAUJON	75008	PARIS	FR0007464086
MUTUAL MONETAIRE	148 BOULEVARD HAUSSMANN	75008	PARIS	FR0000424111
OBJECTIF ALLOCATION MONETAIRE	121 BOULEVARD HAUSSMANN	75008	PARIS	FR0007066428
OBJECTIF COURT TERME DOLLAR	121 BOULEVARD HAUSSMAN	75008	PARIS	FR0000284283
OBJECTIF COURT TERME EURO	121 BOULEVARD HAUSSMANN	75008	PARIS	FR0007498480
OBLISECURITE-SICAV	56 RUE DE LILLE	75007	PARIS	FR0000011041
OFIMA TRESOR	1 RUE VERNIER	75017	PARIS	FR0000008997
OPERA TRESORERIE	39 AVENUE FRANKLIN D. ROOSEVELT	75008	PARIS	FR0000295917

OPTIMAL FCP	131 AVENUE CHARLES DE GAULLE	92571	NEUILLY SUR SEINE	FR0007471701
OPTIMAL PLUS	131 AVENUE CHARLES DE GAULLE	92571	NEUILLY SUR SEINE CEDEX	FR0007483946
OPTIMONETAIRE	131 AVENUE CHARLES DE GAULLE	92571	NEUILLY SUR SEINE CEDEX	FR0007484472
OPTIMUM COURT TERME	94 RUE DE COURCELLES	75008	PARIS	FR0007041702
OUESTAR TRESORERIE	88-90 RUE CARDINET	75017	PARIS	FR0000296899
PICPUS COURT TERME	90 BOULEVARD PASTEUR	75015	PARIS	FR0007004809
PLACEMENTS MONETAIRE	3 AVENUE HOCHÉ	75008	PARIS	FR0000299711
PLACEMENTS TRESORERIE	3 AVENUE HOCHÉ	75008	PARIS	FR0000296741
PORTFOLIO MONINDEX	90 BOULEVARD PASTEUR	75015	PARIS	FR0007032990
PORTFOLIO MONETAIRE	90 BOULEVARD PASTEUR	75015	PARIS	FR0007039383
POSTE GESTION	23-25 AVENUE F.D. ROOSEVELT	75008	PARIS	FR0000293920
POSTE JOUR	23-25 AVENUE FRANKLIN D. ROOSEVELT	75008	PARIS	FR0007066220
R TRESORERIE	42-44 RUE D'ANJOU	75008	PARIS	FR0007455001
RHONE +X COURT TERME	141 RUE GARIBALDI	69003	LYON	FR0000290157
ROBECO MONETAIRE FRANCE	33 RUE LA BOETIE	75008	PARIS	FR0000293029
SAF FONDS SEREIN	7 RUE DU REGARD	75006	PARIS	FR0007039094
SAINT GERMAIN SECURITE	241 BOULEVARD SAINT GERMAIN	75007	PARIS	FR0007460308
SANPAOLO INSTITUTIONS	52 AVENUE HOCHÉ	75008	PARIS	FR0000299877
SANPAOLO MOMA	32 RUE BEAUJON	75008	PARIS	FR0007039441
SANPAOLO TRESORERIE 1ERE	32 RUE BEAUJON	75008	PARIS	FR0007474838
SANS COUPON	41 RUE DE LA BIENFAISANCE	75008	PARIS	FR0000294142
SECURI-TAUX	58 RUE DE LA VICTOIRE	75009	PARIS	FR0000016156
SEPTENTRION COURT TERME	847 AVENUE DE LA REPUBLIQUE	59700	MARCQ-EN- BAROEUL	FR0000284580
SGP TRESO	90 BOULEVARD PASTEUR	75015	PARIS	FR0007466081
STATERE	11 AVENUE D'IANA	75116	PARIS	FR0000097602
STRATEGE	HSBC ASSET MANAGEMENT (EUROPE) SA	75419	PARIS CEDEX 08	FR0000290553
TRESORYS	23/25 AVENUE FRANKLIN D. ROOSEVELT	75008	PARIS	FR0000280281
UBS (F) EURO MONETAIRE	69 BOULEVARD HAUSSMANN	75008	PARIS	FR0007057906
UNION +	6 AVENUE DE PROVENCE	75009	PARIS	FR0000009987
UNISECURITE	52 AVENUE HOCHÉ	75008	PARIS	FR0000098964
VALEURO	7 PLACE DES 5 MARTYRS	75015	PARIS	FR0000096091
VEGA COURT TERME	148 BOULEVARD HAUSSMANN	75008	PARIS	FR0000294126
VEGA INVESTISSEMENT 7	148 BOULEVARD HAUSSMANN	75008	PARIS	FR0007460126
VEGA SECURITE	148 BOULEVARD HAUSSMANN	75008	PARIS	FR0000294118
YEN MONEY FUND	90 BOULEVARD PASTEUR	75015	PARIS	FR0007067467
4G MONETAIRE	90 BOULEVARD PASTEUR	75015	PARIS	FR0010027888
ADI BEST OF II	24-32 RUE JEAN GOUJON	75008	PARIS	FR0007081385
ADI BEST OF III	24-32 RUE JEAN GOUJON	75008	PARIS	FR0010046524
ADI EONIA	24-32 RUE JEAN GOUJON	75008	PARIS	FR0007075486
AG2R MONETAIRE	20 RUE DE LA VICTOIRE	75009	PARIS	FR0007082458
AGF 3 MOIS	87 RUE DE RICHELIEU	75002	PARIS	FR0000294159
AGF EUROCASH	20 RUE LE PELETIER	75444	PARIS CEDEX 09	FR0007040498
AGF FLAMME CT	20 RUE LE PELETIER	75444	PARIS CEDEX 09	FR0007064621
AGF JOUR	20 RUE LE PELETIER	75444	PARIS CEDEX 09	FR0007482443
AGF SECURICASH	20 RUE LE PELETIER	75444	PARIS CEDEX 09	FR0010017731
ALTADIS CARDIF SERENITY	4 RUE DES FRERES CAUDRON	92858	RUEIL MALMAISON CEDEX	FR0010204537
ALTITAUX	COEUR DEFENSE-TOUR B- LA DEFENSE 4 100	92932	PARIS LA DEFENSE CEDEX	FR0007061007
APOLLO	23 RUE BALZAC	75008	PARIS	FR0010044339
ATLANTIQUE REGULARITE	14 BOULEVARD WINSTON CHURCHILL	44100	NANTES CEDEX	FR0000291643
AUREL LEVEN SECURITE	66 RUE PIERRE CHARRON	75008	PARIS	FR0007497979
AUREL LEVEN TRESORERIE	66 RUE PIERRE CHARRON	75008	PARIS	FR0000024697

AXA EONIA	COEUR DEFENSE-TOUR B-LA DEFENSE 4 100	92932	PARIS LA DEFENSE CEDEX	FR0010002014
AXA SPREAD COURT TERME	COEUR DEFENSE-TOUR B-LA DEFENSE 4 100	92932	PARIS LA DEFENSE CEDEX	FR0000980096
AXA SPREAD PLUS	COEUR DEFENSE-TOUR B-LA DEFENSE 4 100	92932	PARIS LA DEFENSE CEDEX	FR0010202671
ACTI REGULIERE	12 RUE GODOT DE MAUROY	75009	PARIS	FR0000017196
AGF TRIALTO 2005	20 RUE LE PELETIER	75444	PARIS CEDEX 09	FR0007071386
ALSACE COURT TERME	5-7 RUE DU 22 NOVEMBRE	67000	STRASBOURG	FR0000099566
ANTARIUS FONDS MONETAIRE	170 PLACE HENRI REGNAULT	92043	PARIS LA DEFENSE CEDEX	FR0007068994
ARCADE	40 RUE WASHINGTON	75008	PARIS	FR0000295677
ARCFONDS	13 BOULEVARD HAUSSMANN	75009	PARIS	FR0007045158
ASSUR MONETAIRE	11-15 RUE SAINT GEORGES	75009	PARIS	FR0007471008
ATHENA PLUS	20 RUE LE PELETIER	75444	PARIS CEDEX 09	FR0007433933
ATLANTIQUE COURT TERME	10 RUE MEURIS	44100	NANTES	FR0007394747
AUSTRAL	7 PL DES 5 MARTYRS DU LYCEE BUFFON	75015	PARIS	FR0000297889
AVENIR EONIA	4 RUE GAILLON	75002	PARIS	FR0007000237
AXA COURT TERME	COEUR DEFENSE TOUR B LA DEFENSE 4	92932	PARIS LA DEFENSE CEDEX	FR0000288946
AXA COURT TERME DOLLAR	COEUR DEFENSE-TOUR B-LA DEFENSE 4 100	92932	PARIS LA DEFENSE CEDEX	FR0000436453
AXA IM EURO LIQUIDITY	COEUR DEFENSE-TOUR B-LA DEFENSE 4 100	92932	PARIS LA DEFENSE CEDEX	FR0000978371
AXA MONETAIRE	COEUR DEFENSE-TOUR B-LA DEFENSE 4 100	92932	PARIS LA DEFENSE CEDEX	FR0000427221
AXA TRESOR COURT TERME	COEUR DEFENSE-TOUR B-LA DEFENSE 4 100	92932	PARIS LA DEFENSE CEDEX	FR0000447823
B.F.T. MONETAIRE	11 AVENUE D'IENA	75116	PARIS	FR0010232298
B.D.B. MONE PERFORMANCE	5 AVENUE KLEBER	75798	PARIS CEDEX 16	FR0007492905
B.F.T. SECURITE 1ERE	11 AVENUE D'IENA BQUE FINAN.TRESOR.	75116	PARIS	FR0000291494
BALZAC SHORT TERM EURO	21 RUE BALZAC	75008	PARIS	FR0000027187
BARCLAYS TRESO SECURITE	32 AVENUE GEORGE V	75008	PARIS	FR0010178673
BASTILLE COURT TERME	170 PLACE HENRI REGNAULT	92400	COURBEVOIE	FR0010153247
BMM ASSOCIATIONS PLUS	43 RUE GRIGNAN MARIE CAVALIER	13006	MARSEILLE	FR0007084074
BMM DOLLARPLUS	43 RUE GRIGNAN MARIE CAVALIER	13006	MARSEILLE	FR0007075650
BNP MONE ASSOCIATIONS	5 AVENUE KLEBER	75798	PARIS CEDEX 16	FR0007496211
BNP PARIBAS ASSOCIATIONS GARANTIE 1 AN	5 AVENUE KLEBER	75798	PARIS CEDEX 16	FR0000972754
BNP PARIBAS ASSOCIATIONS GARANTIE 2 ANS	5 AVENUE KLEBER	75798	PARIS CEDEX 16	FR0000972762
BNP PARIBAS ASSOCIATIONS GARANTIE 3 ANS	5 AVENUE KLEBER	75798	PARIS CEDEX 16	FR0007031737
BNP PARIBAS CASH INVEST	5 AVENUE KLEBER	75798	PARIS CEDEX 16	FR0007496047
BNP PARIBAS COURT TERME	5 AVENUE KLEBER	75116	PARIS	FR0000099632
BNP PARIBAS EONIA PRIME	5 AVENUE KLEBER	75798	PARIS CEDEX 16	FR0010212183
BNP PARIBAS EURIBOR 3 MOIS	5 AVENUE KLEBER	75798	PARIS CEDEX 16	FR0007016845
BNP PARIBAS EURIBOR PRIME	5 AVENUE KLEBER	75798	PARIS CEDEX 16	FR0010209916
BNP PARIBAS GARANTIE TOP 6	5 AVENUE KLEBER	75798	PARIS CEDEX 16	FR0010220335
BNP PARIBAS MOIS	5 AVENUE KLEBER	75798	PARIS CEDEX 16	FR0007009808
BNP PARIBAS MONE COURT	5 AVENUE KLEBER	75798	PARIS CEDEX 16	FR0007478821
BNP PARIBAS MONE ETAT	5 AVENUE KLEBER	75116	PARIS	FR0000299620
BNP PARIBAS MONE EURIBOR	5 AVENUE KLEBER	75798	PARIS CEDEX 16	FR0010125880
BNP PARIBAS MONE PLACEMENTS	5 AVENUE KLEBER	75798	PARIS CEDEX 16	FR0010116327
BNP PARIBAS MONE SECURITE	5 AVENUE KLEBER	75798	PARIS CEDEX 16	FR0010116335
BNP PARIBAS MONE SOUVERAIN	5 AVENUE KLEBER	75798	PARIS CEDEX 16	FR0000401176
BNP PARIBAS MONETAIRE	5 AVENUE KLEBER	75798	PARIS CEDEX 16	FR0000401184
BNP PARIBAS OBLI DIX	5 AVENUE KLEBER	75798	PARIS CEDEX 16	FR0007037320
BNP PARIBAS OBLI PUISSANCE	5 AVENUE KLEBER	75798	PARIS CEDEX 16	FR0007037312

BNP PARIBAS REGLEMENT'R	5 AVENUE KLEBER	75798	PARIS CEDEX 16	FR0007480843
BNP PARIBAS TRESORERIE	5 AVENUE KLEBER	75798	PARIS CEDEX 16	FR0010116343
BP TRESORERIE J	18 QUAI DE LA RAPEE	75012	PARIS	FR0000027864
BPF TRESORERIE	68-76 QUAI DE LA RAPEE	75606	PARIS CEDEX 12	FR0007085337
BTP TRESORERIE	48 RUE NOTRE DAME DES VICTOIRES	75002	PARIS	FR0000293698
BAMI TRESORERIE	4 RUE DES FRERES CAUDRON	92858	RUEIL MALMAISON CEDEX	FR0007462726
BARCLAYS INVESTISSEMENT PATRIMONIAL	32 AVENUE GEORGE V	75008	PARIS	FR0007484886
BARCLAYS MONE TRESOR	32 AVENUE GEORGE V	75008	PARIS	FR0000432890
BDB MONEPLUS	5 AVENUE KLEBER	75798	PARIS CEDEX 16	FR0007449731
BDB MONEPLUS V	5 AVENUE KLEBER	75798	PARIS CEDEX 16	FR0007437611
BERRI MONETAIRE	44 RUE WASHINGTON	75008	PARIS	FR0007488770
BERRI TRESOR	44 RUE WASHINGTON	75008	PARIS	FR0007487830
BFT SECURITE 2	11 AVENUE D'IENA	75116	PARIS	FR0000098865
BGC-ROMA MONETAIRE	11 AVENUE D'IENA	75116	PARIS	FR0007455720
BMM MONEPLACEMENT	43 RUE GRIGNAN MARIE CAVALIER	13006	MARSEILLE	FR0007446463
BMM MONEPLUS	43 RUE GRIGNAN MARIE CAVALIER	13006	MARSEILLE	FR0007487913
BMM MONEY \$	43 RUE GRIGNAN MARIE CAVALIER	13006	MARSEILLE	FR0007496864
BMM TRESOPLUS	43 RUE GRIGNAN MARIE CAVALIER	13006	MARSEILLE	FR0007046909
BOREAL	7 PI DES 5 MARTYRS DU LYCEE BUFFON	75015	PARIS	FR0000294431
BP PREMIERE	68-76 QUAI DE LA RAPEE	75606	PARIS CEDEX 12	FR0007456165
BPAM C CASH	68-76 QUAI DE LA RAPEE	75606	PARIS CEDEX 12	FR0007058870
BRED MONEPREMIERE	68-76 QUAI DE LA RAPEE	75606	PARIS CEDEX 12	FR0007493002
BRED MONETAIRE 1	68-76 QUAI DE LA RAPEE	75606	PARIS CEDEX 12	FR0007490255
C.P.R. CASH	10 PL DES 5 MARTYRS DU LYCEE BUFFON	75015	PARIS	FR0000291239
CA-AM TRESORERIE CORPORATE	90 BOULEVARD PASTEUR	75015	PARIS	FR0010024208
CA-AM TRESORERIE DOLLAR	90 BOULEVARD PASTEUR	75015	PARIS	FR0007451604
CAAM MONE 3 MOIS	90 BOULEVARD PASTEUR	75015	PARIS	FR0010187997
CAAM MONE 6 MOIS	90 BOULEVARD PASTEUR	75015	PARIS	FR0007470844
CAAM MONE CASH	90 BOULEVARD PASTEUR SEGESPAR	75015	PARIS	FR0000016263
CAAM MONE ETAT	90 BOULEVARD PASTEUR	75015	PARIS	FR0000983348
CAAM MONE J	90 BOULEVARD PASTEUR	75015	PARIS	FR0000983744
CAAM MONE PREMIERE	90 BOULEVARD PASTEUR	75015	PARIS	FR0007492780
CAAM TRESO 1 MOIS	90 BOULEVARD PASTEUR	75015	PARIS	FR0007038740
CAAM TRESO 3 MOIS	90 BOULEVARD PASTEUR	75015	PARIS	FR0007038138
CAAM TRESO 6 MOIS	90 BOULEVARD PASTEUR	75015	PARIS	FR0007028493
CAAM TRESO EONIA	90 BOULEVARD PASTEUR	75015	PARIS	FR0007435920
CAAM TRESO ETAT	90 BOULEVARD PASTEUR	75015	PARIS	FR0007493549
CAAM TRESO INSTITUTION	90 BOULEVARD PASTEUR	75015	PARIS	FR0000296881
CAAM TRESO JOUR	90 BOULEVARD PASTEUR	75015	PARIS	FR0007070412
CAAM TRESO MONETAIRE	90 BOULEVARD PASTEUR	75015	PARIS	FR0007438916
CAIXABANK EONIA (R)	46 RUE JACQUES DULUD	92200	NEUILLY SUR SEINE	FR0007451943
CAIXABANK MONETAIRE PRO	46 RUE JACQUES DULUD	92200	NEUILLY SUR SEINE	FR0010113928
CAIXABANK SECURITE 2	46 RUE JACQUES DULUD	92200	NEUILLY SUR SEINE	FR0000985996
CAIXABANK SECURITE M	46 RUE JACQUES DULUD	92200	NEUILLY SUR SEINE	FR0010113472
CARDIF ARBITRAGES 3 MOIS	4 RUE DES FRERES CAUDRON	92858	RUEIL MALMAISON CEDEX	FR0007484373
CARMIGNAC COURT TERME	24 PLACE VENDOME	75001	PARIS	FR0010149161
CB CENTRALE EURIBOR	44 RUE WASHINGTON	75008	PARIS	FR0007054119
CB CENTRALE USD	44 RUE WASHINGTON	75008	PARIS	FR0007011564
CCR COSEA CENTRALE USD	44 RUE WASHINGTON	75008	PARIS	FR0007078266
CFG NØ18	2 RUE DES ITALIENS	75009	PARIS	FR0007497748
CHAIX SECURITE NØ 2	4 PLACE DE LA PYRAMIDE	92800	PUTEAUX	FR0007464235
CHOLET DUPONT MONETAIRE	16 PLACE DE LA MADELEINE	75008	PARIS	FR0010219501
CIC DOLLAR CASH	4 RUE GAILLON	75002	PARIS	FR0000984254

CIC EPARCIC	4 RUE GAILLON	75002	PARIS	FR0010004127
CIC MONETAIRE	4 RUE GAILLON	75002	PARIS	FR0000990947
CIC SECURITE	4 RUE GAILLON	75002	PARIS	FR0010004093
CL DYNAM 3 MOIS	90 BOULEVARD PASTEUR	75015	PARIS	FR0007485743
CM INSTITUTIONNELS MONE PREMIERE	4 RUE GAILLON	75002	PARIS	FR0007009436
CMNE MONETAIRE	173 BOULEVARD HAUSSMANN	75008	PARIS	FR0000425282
CMNE PLACEMENT JOUR	173 BOULEVARD HAUSSMANN	75008	PARIS	FR0000973109
CMNE TRESORERIE	173 BOULEVARD HAUSSMANN	75008	PARIS	FR0000991390
CMP MONETAIRE	25 RUE DE COURCELLES	75008	PARIS	FR0000988727
CONTINENT SECURITE	12 RUE GODOT DE MAUROY	75009	PARIS	FR0000992828
CORTAL CONSORS MONETAIRE	131 AVENUE CHARLES DE GAULLE	92571	NEUILLY SUR SEINE CEDEX	FR0000446676
CORTAL CONSORS SECURITE	131 AVENUE CHARLES DE GAULLE	92571	NEUILLY SUR SEINE CEDEX	FR0000446668
CPR TRESORERIE	10 PL DES 5 MARTYRS DU LYCEE BUFFON	75015	PARIS	FR0000099137
CREDIT COOPERATIF MONNAIE ASSOCIATIONS	48 RUE NOTRE DAME DES VICTOIRES	75002	PARIS	FR0010132209
CREDIT MUTUEL GESTION 365	88-90 RUE CARDINET BFCM	75017	PARIS	FR0000097388
CYRIL MONETAIRE	2 RUE DES ITALIENS CYRIL GESTION	75009	PARIS	FR0010058115
CAIXABANK SECURITE 1	46 RUE JACQUES DULUD	92200	NEUILLY SUR SEINE	FR0007447693
CAIXABANK SECURITE 1 PLUS	46 RUE JACQUES DULUD	92200	NEUILLY SUR SEINE	FR0007472881
CAPITALISATION COURT TERME 1	68-76 QUAI DE LA RAPEE	75606	PARIS CEDEX 12	FR0007452412
CAPITOLE SECURITE	170 PLACE HENRI REGNAULT	92043	PARIS LA DEFENSE CEDEX	FR0007489273
CAPITOP 3	90 BOULEVARD PASTEUR	75015	PARIS	FR0007036447
CAPITOP MONETAIRE	90 BOULEVARD PASTEUR	75015	PARIS	FR0000439614
CAPITOP TRESORERIE	90 BOULEVARD PASTEUR	75015	PARIS	FR0007070446
CAPMAN MONETAIRE EUROLAND	4 PLACE DE LA PYRAMIDE	92800	PUTEAUX	FR0000971277
CAPMAN MONETAIRE FRANCE	4 PLACE DE LA PYRAMIDE	92800	PUTEAUX	FR0007037767
CARDIF INSTITUTIONS	4 RUE DES FRERES CAUDRON	92858	RUEIL MALMAISON CEDEX	FR0007069463
CARDIF JOUR	4 RUE DES FRERES CAUDRON	92858	RUEIL MALMAISON CEDEX	FR0000438855
CARDIF MONETAIRE 2	4 RUE DES FRERES CAUDRON	92858	RUEIL MALMAISON CEDEX	FR0007459243
CARREFOUR ATOUT EUROPE	4 PLACE DE LA PYRAMIDE	92800	PUTEAUX	FR0000428252
CARREFOUR EURO MILLENIUM	170 PLACE HENRI REGNAULT	92400	COURBEVOIE	FR0007063706
CDC TRESOR PREMIERE MONETAIRE	7 PLACE DES 5S MARTYRS DU LYCEE BUFFON	75015	PARIS	FR0000292971
CHAIX VALORISE	4 PLACE DE LA PYRAMIDE	92800	PUTEAUX	FR0007487129
CHAMPAGNESSOR	11 AVENUE D' IENA	75116	PARIS	FR0007468137
CIC MONETAIRE SOUVERAIN	4 RUE GAILLON	75002	PARIS	FR0007056627
CIC OPTIM J	4 RUE GAILLON	75002	PARIS	FR0007066816
CIC OPTIM M	4 RUE GAILLON	75002	PARIS	FR0007066808
CIC OPTIM S	4 RUE GAILLON	75002	PARIS	FR0007066790
CIC OPTIM T	4 RUE GAILLON	75002	PARIS	FR0007066774
CIC TRESORICIC	6 RUE DE PROVENCE CIC PARIS	75009	PARIS	FR0000009946
CICAM PLACEMENT	4 RUE GAILLON	75060	PARIS CEDEX 02	FR0007061817
CL MONETAIRE EONIA	90 BOULEVARD PASTEUR	75015	PARIS	FR0007483482
CL MONETAIRE LARGE	90 BOULEVARD PASTEUR	75015	PARIS	FR0007430772
CL MONETAIRE MEDIUM	168 RUE DE RIVOLI CREDIT LYONNAIS	75001	PARIS	FR0000295768
CL MONETAIRE PREMIERE	90 BOULEVARD PASTEUR	75015	PARIS	FR0007470067
CNP ASSUR-MONET	7 PLACE DES 5 MARTYRS DU LYCEE BUFFON	75007	PARIS CEDEX 15	FR0000281099
COMPTOIR COURT TERME	20 RUE LE PELETIER	75444	PARIS CEDEX 09	FR0000439929
COOP MONETAIRE	14 RUE LORD BYRON	75008	PARIS	FR0000297160
COPERNIC SECURITE	18 TERRASSE BELLINI LA DEFENSE 11	92813	PUTEAUX CEDEX	FR0007452339
COTE D'AZUR COURT TERME 2	68-76 QUAI DE LA RAPEE	75606	PARIS CEDEX 12	FR0007438155
COURT TERME PLUS	10 PLACE DE CATALOGNE	75680	PARIS CEDEX 14	FR0007391255

COURT-TERME-PORTEFEUILLE	48 RUE NOTRE-DAME-DES-VICTOIRES	75002	PARIS	FR0007414982
CPR MONETAIRE	10 PLACE DES 5 MARTYRS DU LYCEE BUFFON	75015	PARIS	FR0000294472
CREDIT MUTUEL FRANCE EMPLOI	4 RUE GAILLON	75002	PARIS	FR0007481858
CREDIT MUTUEL INSTITUTIONNELS VALORMONETAIRE	4 RUE GAILLON	75002	PARIS	FR0007001938
CREDIT MUTUEL MONETAIRE	4 RUE GAILLON	75002	PARIS	FR0007390414
D'ORGEMONT COURT TERME	26 RUE DE LA PEPINIERE	75008	PARIS	FR0007419171
DEMACHY PREMIERE	55 RUE LA BOETIE DEMACHY WORMS ET CIE	75008	PARIS	FR0010204479
DEXIA COURT TERME	40 RUE WASHINGTON	75408	PARIS CEDEX 08	FR0000019663
DEXIA LOCALYS EURO COURT TERME	40 RUE WASHINGTON	75008	PARIS	FR0010069740
DEXIA MONEY 3 M	WASHINGTON PLACEAZA	75408	PARIS CEDEX 08	FR0000019135
DEXIA MONEY DOLLAR	40 RUE WASHINGTON	75008	PARIS	FR0000992844
DOLLARCASH	117 AVENUE DES CHAMPS ELYSEES	75008	PARIS	FR0010143040
DRESDNER RCM EURO CASH P	20 RUE LE PELETIER	75444	PARIS CEDEX 09	FR0007041041
DWS CASH	23 RUE BALZAC	75008	PARIS	FR0010056804
DWS CASH PREMIUM	23 RUE BALZAC	75008	PARIS	FR0007458682
DWS EONIA SECURITE	23 RUE BALZAC	75008	PARIS	FR0010020214
DWS EURO CASH	23 RUE BALZAC	75008	PARIS	FR0010075325
DWS JOUR FCP	23 RUE BALZAC	75008	PARIS	FR0010137596
DEXIA LOCALYS PREMIERE	7/11 QUAI ANDRE CITROEN CLF BANQUE	75015	PARIS	FR0000280364
DIRECTE SECURITE	COEUR DEFENSE-TOUR B- LA DEFENSE 4 100	92932	PARIS LA DEFENSE CEDEX	FR0007478581
DRESDNER RCM ENTREVAL	87 RUE DE RICHELIEU	75002	PARIS	FR0000099269
DRESDNER RCM COURT TERME	87 RUE DE RICHELIEU	75002	PARIS	FR0000098618
DRESDNER RCM SECURITE	87 RUE DE RICHELIEU	75002	PARIS	FR0000096711
DRESDNER RCM EURO CASH M	20 RUE LE PELETIER	75444	PARIS CEDEX 09	FR0007041058
DRESDNER RCM MONETAIRE	20 RUE LE PELETIER	75444	PARIS CEDEX 09	FR0007061478
DROIT PREMIERE GARANTIE	170 PLACE HENRI REGNAULT	92400	COURBEVOIE	FR0000423634
ECOFI IP	48 RUE NOTRE-DAME-DES-VICTOIRES	75002	PARIS	FR0007479597
ECUREUIL EUROPE SECURITE 10	11-15 RUE SAINT GEORGES	75009	PARIS	FR0010186429
ECUREUIL EUROPE SECURITE 11	11-15 RUE SAINT GEORGES	75009	PARIS	FR0010186437
ECUREUIL EUROPE SECURITE 12	11-15 RUE SAINT GEORGES	75009	PARIS	FR0000432841
ECUREUIL EXPANSION	11-15 RUE SAINT GEORGES	75009	PARIS	FR0010057083
ECUREUIL MONE COURT TERME	11-15 RUE SAINT GEORGES	75009	PARIS	FR0010177352
ECUREUIL MONEPREMIERE	11-15 RUE SAINT GEORGES	75009	PARIS	FR0010024430
ECUREUIL MONEPREMIERE INSTITUTIONNELS	11-15 RUE SAINT GEORGES	75009	PARIS	FR0007081526
ECUREUIL MONETAIRE	11-15 RUE SAINT GEORGES	75009	PARIS	FR0010091140
ECUREUIL REFUGE PEA 2	11-15 RUE SAINT GEORGES	75009	PARIS	FR0010130781
ECUREUIL TRESORERIE	11-15 RUE SAINT GEORGES	75009	PARIS	FR0010057059
EFI PERFORMANCE	33 RUE DES TROIS FONTANOT B.P. 211	92002	NANTERRE	FR0010105833
EFICOOP SICAV	33 RUE DES TROIS FONTANOT	92000	NANTERRE	FR0010219899
EGIDE MONETAIRE	7 AVENUE DE MESSINE	75008	PARIS	FR0010071589
ELAN COURT TERME	42-44 RUE D'ANJOU	75008	PARIS	FR0007442496
ENTREPRENDRE DYNAMIQUE	10 RUE MEURIS	44100	NANTES	FR0007066014
EPARGNE EURO SECURITE	23 RUE DE L'AMIRAL D'ESTAING	75116	PARIS	FR0000434094
ETOILE CG	170 PLACE HENRI REGNAULT	92043	PARIS LA DEFENSE CEDEX	FR0007077458
ETOILE DAUPHIN MONETAIRE	170 PLACE HENRI REGNAULT	92043	PARIS LA DEFENSE CEDEX	FR0010078261
ETOILE EURO TRESORERIE	59 BOULEVARD HAUSSMANN	75008	PARIS	FR0000292088
ETOILE FLAMEL NØ1	170 PLACE HENRI REGNAULT	92043	PARIS LA DEFENSE CEDEX	FR0010027060
ETOILE MAITRE CASH 2	170 PLACE HENRI REGNAULT	92043	PARIS LA DEFENSE CEDEX	FR0010032425
ETOILE MIN MONETAIRE	170 PLACE HENRI REGNAULT	92043	PARIS LA DEFENSE CEDEX	FR0007081864

ETOILE MONE EURIBOR	170 PLACE HENRI REGNAULT	92043	PARIS LA DEFENSE CEDEX	FR0010112102
EUROCASH	117 AVENUE DES CHAMPS ELYSEES	75008	PARIS	FR0010161349
EXANE MASTER MONETAIRE 1	16 AVENUE MATIGNON	75008	PARIS	FR0010109611
EXANE MASTER MONETAIRE 2	16 AVENUE MATIGNON	75008	PARIS	FR0010174771
EXANE MASTER MONETAIRE 3	16 AVENUE MATIGNON	75008	PARIS	FR0010174789
EXANE MASTER MONETAIRE 4	16 AVENUE MATIGNON	75008	PARIS	FR0010174797
EXANE MASTER MONETAIRE 5	16 AVENUE MATIGNON	75008	PARIS	FR0010174805
ECUREUIL EURIBOR	11-15 RUE SAINT GEORGES	75009	PARIS	FR0007062435
ECUREUIL REFUGE PEA	11-15 RUE SAINT GEORGES	75009	PARIS	FR0000982969
EPARGNE BRIO QUOTIDIEN	4 PLACE DE LA PYRAMIDE LA DEFENSE 9	92800	PUTEAUX	FR0007439781
EPARGNE LIBRE CARREFOUR	4 PLACE DE LA PYRAMIDE	92800	PUTEAUX	FR0000430969
EPARGNE P	4 PLACE DE LA PYRAMIDE LA DEFENSE 9	92800	PUTEAUX	FR0007389523
ESCAPI	13 BOULEVARD HAUSSMANN	75009	PARIS	FR0000401093
ETOILE CAPITAL	170 PLACE HENRI REGNAULT	92043	PARIS LA DEFENSE CEDEX	FR0007379540
ETOILE CARPA MONETAIRE	170 PLACE HENRI REGNAULT	92043	PARIS LA DEFENSE CEDEX	FR0007059647
ETOILE EONIA	170 PLACE HENRI REGNAULT	92043	PARIS LA DEFENSE CEDEX	FR0007029954
ETOILE EURIBOR	59 BOULEVARD HAUSSMANN	75008	PARIS	FR0000934952
ETOILE LESSEPS MONETAIRE	170 PLACE HENRI REGNAULT	92043	PARIS LA DEFENSE CEDEX	FR0007069364
ETOILE MAAF MONETAIRE	170 PLACE HENRI REGNAULT	92043	PARIS LA DEFENSE CEDEX	FR0007066907
ETOILE MONE EURO	170 PLACE HENRI REGNAULT	92043	PARIS LA DEFENSE CEDEX	FR0007433180
ETOILE MONETAIRE	170 PLACE HENRI REGNAULT	92043	PARIS LA DEFENSE CEDEX	FR0007441159
ETOILE PREMIERE JOUR	170 PLACE HENRI REGNAULT	92043	PARIS LA DEFENSE CEDEX	FR0007486543
FCP ATLANTIQUE REGULARITE	10 RUE MEURIS	44100	NANTES	FR0010209312
FCP INDOSUEZ EURIBOR	90 BOULEVARD PASTEUR	75015	PARIS	FR0010161281
FCP INVESTSECURITE COURT TERME	4 RUE GAILLON	75002	PARIS	FR0007045711
FCP PRO FEDERAL TRESORERIE	232 RUE GENERAL PAULET	29803	BREST CEDEX 09	FR0000987299
FEDERAL MONETAIRE	232 RUE GENERAL PAULET	29803	BREST CEDEX 09	FR0000447658
FEDERAL SUPPORT COURT TERME	232 RUE GENERAL PAULET	29803	BREST CEDEX 09	FR0007074919
FEDERIS TRESORERIE	30 RUE DE LA VICTOIRE	75009	PARIS	FR0007029681
FLEURON CASH	11 AVENUE D' IENA	75116	PARIS	FR0010130799
FLORIN	11 AVENUE D' IENA	75116	PARIS	FR0007077664
FOGAT NØ 2	4 PLACE DE LA PYRAMIDE	92800	PUTEAUX	FR0010016220
FONCIER J	19 RUE DES CAPUCINES	75001	PARIS	FR0000008757
FONCIER MONETAIRE	148 BOULEVARD HAUSSMANN	75008	PARIS	FR0007072749
FONCIER TRESOR COURT TERME	148 BOULEVARD HAUSSMANN	75008	PARIS	FR0000423113
FORCE TRESORERIE 6 MOIS	90 BOULEVARD PASTEUR	75015	PARIS	FR0007447362
FORTIS EURIBOR 3 MOIS	23 RUE DE L'AMIRAL D'ESTAING	75116	PARIS	FR0000978298
FORTIS EURO CASH	23 RUE DE L'AMIRAL D'ESTAING	75116	PARIS	FR0000972093
FORTIS EURO MONETAIRE	23 RUE DE L'AMIRAL D'ESTAING	75209	PARIS CEDEX 16	FR0000288441
FORTIS EURO TRESORERIE	23 RUE DE L'AMIRAL D'ESTAING	75116	PARIS	FR0007029996
FORTIS F MONETAIRE	23 RUE DE L'AMIRAL D'ESTAING	75116	PARIS	FR0000972119
FORTIS F SECURITE	23 RUE DE L'AMIRAL D'ESTAING	75116	PARIS	FR0000971954
FORTIS F TRESORERIE	23 RUE DE L'AMIRAL D'ESTAING	75116	PARIS	FR0010028373
FORTIS LIQUIDITY HIGH GRADE EUR	23 RUE L'AMIRAL D'ESTAING	75209	PARIS CEDEX 16	FR0010092528
FORTIS TRESORERIE JOUR	23 RUE DE L'AMIRAL D'ESTAING	75209	PARIS CEDEX 16	FR0000001265
FORTIS TRESORERIE PREMIERE	23 RUE DE L'AMIRAL D'ESTAING	75116	PARIS	FR0010050088
FRANCE INVESTISSEMENT MONETAIRE	1 RUE LA VRILLIERE 22-1545	75001	PARIS	FR0010044271
FRUCTI-COURT	68-76 QUAI DE LA RAPEE	75606	PARIS CEDEX 12	FR0010040113
FRUCTIFONDS MONETAIRE	68-76 QUAI DE LA RAPEE	75606	PARIS CEDEX 12	FR0000437865



FCP INDICE 2	26 RUE DE LA PEPINIERE	75008	PARIS	FR0007487574
FCP MONETAIRE EURO 2	170 PLACE HENRI REGNAULT	92400	COURBEVOIE	FR0007071972
FCP PLATEE	4 RUE GAILLON	75002	PARIS	FR0000973935
FEDERAL SUPPORT MONETAIRE	232 RUE GENERAL PAULET	29803	BREST CEDEX 09	FR0007045109
FINABELLE COURT TERME	26 RUE DE LA PEPINIERE	75008	PARIS	FR0007437546
FINEMPLOI SECURITE	5 AVENUE KLEBER	75798	PARIS CEDEX 16	FR0007370218
FINORD'AV GARANTIE MONETAIRE	49 RUE GRIGNAN	13006	MARSEILLE	FR0000294753
FONCIER COURT TERME	148 BOULEVARD HAUSSMANN	75008	PARIS	FR0000290165
FOREZ VELAY EXPANSION	11 AVENUE D'IENA	75116	PARIS	FR0007459490
FRANCE PLACEMENT MONETAIRE	1 RUE LA VRILLIERE 22-1545	75001	PARIS	FR0007004254
G.A. PATRIMOINE SECURITE	3 RUE DE GRAMONT	75002	PARIS	FR0007464284
GAN COURT TERME	25 RUE DE COURCELLES	75008	PARIS	FR0010193243
GAN STRATEGIES CT	25 RUE DE COURCELLES	75008	PARIS	FR0007003876
GENERALI TRESORERIE	7 BOULEVARD HAUSSMANN	75009	PARIS	FR0010233726
GESTION MASTER COURT TERME	68-76 QUAI DE LA RAPEE	75606	PARIS CEDEX 12	FR0010099390
GESTION MASTER EURO TRESOR	68-76 QUAI DE LA RAPEE	75606	PARIS CEDEX 12	FR0010157834
GESTION PRIVEE COURT TERME 3	4 PLACE DE LA PYRAMIDE LA DEFENSE 9	92800	PUTEAUX	FR0000448342
GO.FXÚ EURO SHORT TERM	19 RUE VIVIENNE	75002	PARIS	FR0010062612
GPK COURT TERME	3 RUE DE GRAMONT	75002	PARIS	FR0007454400
GROUPAMA CASH	25 RUE DE COURCELLES	75008	PARIS	FR0000989626
GROUPAMA ENTREPRISES	25 RUE DE COURCELLES	75008	PARIS	FR0010213355
GROUPAMA MONETAIRE	25 RUE DE COURCELLES	75008	PARIS	FR0000991663
GROUPAMA MONETAIRE ETAT	25 RUE DE COURCELLES	75008	PARIS	FR0010213371
GROUPAMA TRESORERIE MANDAT ACTIONS	25 RUE DE COURCELLES	75008	PARIS	FR0007079603
GROUPAMA TRESORERIE MANDAT TAUX	25 RUE DE COURCELLES	75008	PARIS	FR0007079611
GARANTICLIC AVRIL 2004	232 RUE GENERAL PAULET	29803	BREST CEDEX 09	FR0007069406
GEMAST MONETAIRE	4 RUE GAILLON	75002	PARIS	FR0007041090
GESTION PRIVEE CASH	4 PLACE DE LA PYRAMIDE LA DEFENSE 9	92800	PUTEAUX	FR0007071048
GESTION PRIVEE COURT TERME 4	4 PLACE DE LA PYRAMIDE LA DEFENSE 10	92800	PUTEAUX	FR0007468053
GESTION PRIVEE ENTREPRISES	4 PL DE LA PYRAMIDE LA DEFENSE 11	92800	PUTEAUX	FR0000971269
GESTION PRIVEE MONETAIRE	4 PL DE LA PYRAMIDE LA DEFENSE 12	92800	PUTEAUX	FR0007493499
GESTIVAL	68-76 QUAI DE LA RAPEE	75606	PARIS CEDEX 12	FR0007418694
HALEVY M10	40 RUE WASHINGTON	75008	PARIS	FR0010091702
HALEVY M11	23 RUE DE L'AMIRAL D'ESTAING	75116	PARIS	FR0010091637
HALEVY M9	25 RUE DE COURCELLES	75008	PARIS	FR0010094813
HALEVY MA3	170 PLACE HENRI REGNAULT	92400	COURBEVOIE	FR0010093740
HERVET TRESORERIE	4 PLACE DE LA PYRAMIDE	92800	PUTEAUX	FR0010016246
HR MONETAIRE EURO	63 RUE DE LA VICTOIRE	75009	PARIS	FR0010094821
HSBC CASH	4 PL DE LA PYRAMIDE LA DEFENSE 12	92800	PUTEAUX	FR0000432817
HSBC CASH PLUS	4 PL DE LA PYRAMIDE LA DEFENSE 13	92800	PUTEAUX	FR0000423048
HSBC ENTREPRISES EURO	4 PL DE LA PYRAMIDE LA DEFENSE 14	92800	PUTEAUX	FR0000984056
HSBC EOTOP	4 PL DE LA PYRAMIDE LA DEFENSE 15	92800	PUTEAUX	FR0007075825
HSBC MONEPRIME	4 PL DE LA PYRAMIDE LA DEFENSE 16	92800	PUTEAUX	FR0000984072
HSBC MONETAIRE	4 PL DE LA PYRAMIDE LA DEFENSE 17	92800	PUTEAUX	FR0007486634
HSBC MONETAIRE ETAT	4 PL DE LA PYRAMIDE LA DEFENSE 18	92800	PUTEAUX	FR0007015706
HSBC MONETAIRE REGULIER	4 PL DE LA PYRAMIDE LA DEFENSE 19	92800	PUTEAUX	FR0007465802
HSBC MONETAIRE SECURITE	4 PL DE LA PYRAMIDE LA DEFENSE 20	92800	PUTEAUX	FR0007465810
HSBC REGEO MAITRE	4 PL DE LA PYRAMIDE LA DEFENSE 21	92800	PUTEAUX	FR0007475066
HSBC TRESEO MAITRE	4 PL DE LA PYRAMIDE LA DEFENSE 22	92800	PUTEAUX	FR0007030747
HSBC TRESORERIE EURO	4 PL DE LA PYRAMIDE LA DEFENSE 23	92800	PUTEAUX	FR0000984064
HALEVY M 2	5 AVENUE KLEBER	75798	PARIS CEDEX 16	FR0007057229
HALEVY M 4	170 PLACE HENRI REGNAULT	92043	PARIS LA DEFENSE CEDEX	FR0007057138

HALEVY M 7	4 PL DE LA PYRAMIDE LA DEFENSE 23	92800	PUTEAUX	FR0007057203
HALEVY M1	68-76 QUAI DE LA RAPEE	75606	PARIS CEDEX 12	FR0007057120
HENARD COURT TERME	4 RUE GAILLON	75002	PARIS	FR0007448915
HERALD	90 BOULEVARD PASTEUR	75015	PARIS	FR0007439609
HLM PREMIERE	4 RUE DES FRERES CAUDRON	92858	RUEIL MALMAISON CEDEX	FR0007436894
HOCHE TRESORERIE	32 RUE BEAUJON	75008	PARIS	FR0007025242
INTERVENTION TRESORERIE	BP 541	75725	PARIS CEDEX 15	FR0010003525
INVEST 2-3	48 RUE NOTRE DAME DES VICTOIRES	75002	PARIS	FR0000982365
INVEST PREMIERE	48 RUE NOTRE DAME DES VICTOIRES	75002	PARIS	FR0010075044
INVEST SECURITE NØ 3	4 RUE DES FRERES CAUDRON	92858	RUEIL MALMAISON CEDEX	FR0007020094
INVESTISSEMENT NØ 510	170 PLACE HENRI REGNAULT	92400	COURBEVOIE	FR0007043765
IXIS MONETAIRE	7 PL DES 5 MARTYRS DU LYCEE BUFFON	75015	PARIS	FR0000099301
IXIS TRESORERIE PLUS	BP 541	75725	PARIS CEDEX 15	FR0007075122
IENA COURT TERME PREMIERE	11 AVENUE D' IENA	75116	PARIS	FR0007491170
IENA MONETAIRE	11 AVENUE D' IENA	75116	PARIS	FR0000297327
IENA PERFORMANCE 3	11 AVENUE D' IENA B DE FINANCEMENT	75116	PARIS	FR0000298028
IENA STRUCTURE 2000	11 AVENUE D' IENA	75116	PARIS	FR0007042098
IENA VALOR 6000	11 AVENUE D' IENA	75116	PARIS	FR0007470943
ING (F) MONETAIRE	COEUR DEFENSE-TOUR A- LA DEFENSE 4 110	92931	PARIS LA DEFENSE CEDEX	FR0000972937
ING (F) MONETAIRE JOUR	COEUR DEFENSE-TOUR A- LA DEFENSE 4 110	92931	PARIS LA DEFENSE CEDEX	FR0000973794
INSTITUTIONS PREMIERE	4 PLACE DE LA PYRAMIDE	92800	PUTEAUX	FR0007431184
INVEST SECURITE	4 RUE DES FRERES CAUDRON	92858	RUEIL MALMAISON CEDEX	FR0007484399
INVEST SECURITE 2	4 RUE DES FRERES CAUDRON	92858	RUEIL MALMAISON CEDEX	FR0007449327
ITM EPARGNE	COEUR DEFENSE-TOUR A- LA DEFENSE 4 110	92931	PARIS LA DEFENSE CEDEX	FR0007463757
JJ	12 RUE GODOT DE MAUROY	75009	PARIS	FR0007022009
JJ01	12 RUE GODOT DE MAUROY	75009	PARIS	FR0007023841
JURI MONETAIRE	BP 541	75725	PARIS CEDEX 15	FR0000402133
KBC FRANCE MONETAIRE	7 AVENUE DE MESSINE	75008	PARIS	FR0010220954
KBL FRANCE MONETAIRE	7 AVENUE DE MESSINE KBL FRANCE	75008	PARIS	FR0010071571
KBL FRANCE MONETAIRE DYNAMIQUE	7 AVENUE DE MESSINE KBL FRANCE	75008	PARIS	FR0010071811
KLE CASH SOUVERAIN	5 AVENUE KLEBER	75798	PARIS CEDEX 16	FR0007076245
KLE EURIBOR PRIME	5 AVENUE KLEBER	75798	PARIS CEDEX 16	FR0010209320
KLE CASH TRESORERIE	5 AVENUE KLEBER	75798	PARIS CEDEX 16	FR0007059167
KOLB MONETAIRE	170 PLACE HENRI REGNAULT	92043	PARIS LA DEFENSE CEDEX	FR0007451513
LABEL MONETAIRE	COEUR DEFENSE-TOUR B-LA DEFENSE 4 100	92932	PARIS LA DEFENSE CEDEX	FR0007073705
LATITUDE	23-25 AVENUE F.D ROOSEVELT	75008	PARIS	FR0010016485
LYXOR EURO PERFORMANCE 1	17 COURS VALMY TOUR STE GLE S06/133- 12	92987	PARIS LA DEFENSE CEDEX	FR0010059600
LYXOR FRANCE PROGRESSION 5	17 COURS VALMY TOUR STE GLE S06/133- 13	92987	PARIS LA DEFENSE CEDEX	FR0010028274
LAYDERNIER "J"	170 PLACE HENRI REGNAULT	92043	PARIS LA DEFENSE CEDEX	FR0007413174
LFI VALORISATION	10 RUE MEURIS	44100	NANTES	FR0007394515
LION HARLAY	90 BOULEVARD PASTEUR	75015	PARIS	FR0007485875
LION J 6	90 BOULEVARD PASTEUR	75015	PARIS	FR0007439450
LION J 9	90 BOULEVARD PASTEUR	75015	PARIS	FR0007484498
LION J-TRESOR	90 BOULEVARD PASTEUR	75015	PARIS	FR0007433875
LION J14	90 BOULEVARD PASTEUR	75015	PARIS	FR0007448337
LORVAL COURT TERME	3 RUE FRANCOIS DE CUREL	57021	METZ CEDEX 01	FR0007455902
LORVAL MONETAIRE	3 RUE FRANCOIS DE CUREL	57021	METZ CEDEX 01	FR0007486964
LORVAL SECURITE	3 RUE FRANCOIS DE CUREL	57021	METZ CEDEX 01	FR0007393525
LOT CROISSANCE	11 AVENUE D' IENA	75116	PARIS	FR0007467378

LYXOR FRANCE PROGRESSION 1	17 COURS VALMY TOUR	92987	PARIS LA DEFENSE CEDEX	FR0007061262
LYXOR FRANCE PROGRESSION 2	17 COURS VALMY TOUR	92987	PARIS LA DEFENSE CEDEX	FR0007061270
LYXOR FRANCE PROGRESSION 3	17 COURS VALMY	92987	PARIS LA DEFENSE CEDEX	FR0007061288
LYXOR FRANCE PROGRESSION 4	17 COURS VALMY	92987	PARIS LA DEFENSE CEDEX	FR0007061296
MABN MONETAIRE	4 RUE GAILLON	75002	PARIS	FR0000426488
MAITRE PLACEMENTS EURO MONETAIRE	3 AVENUE HOCHÉ	75008	PARIS	FR0000993610
MAM TRESORERIE	113 RUE REAUMUR	75002	PARIS	FR0000982050
MAM TRESORERIE DOLLAR	113 RUE REAUMUR	75002	PARIS	FR0000449050
MARLY COURT TERME	4 PLACE DE LA PYRAMIDE	92800	PUTEAUX	FR0010016253
MARLY PLUS	4 PLACE DE LA PYRAMIDE	92800	PUTEAUX	FR0007046206
MEDERIC MONETAIRE	30 RUE DE LA VICTOIRE	75009	PARIS	FR0000989303
MG COURT TERME	22-28 RUE JOUBERT CARRE HAUSSMANN	75435	PARIS CEDEX 09	FR0000975633
MICHAUX MONETAIRE	7 AVENUE DE MESSINE	75008	PARIS	FR0010071555
MONCEAU TRESORERIE	3 RUE CIMAROSA	75116	PARIS	FR0007072087
MONELION DYNAMIQUE	90 BOULEVARD PASTEUR	75015	PARIS	FR0000985004
MONELION JOUR	168 RUE DE RIVOLI CREDIT LYONNAIS	75001	PARIS	FR0000018780
MONELION REGULARITE	90 BOULEVARD PASTEUR	75015	PARIS	FR0000984981
MONEPOSTE	23-25 AVENUE FRANKLIN D. ROOSEVELT	75008	PARIS	FR0000994501
MONESOR	18 TERRASSE BELLINI LA DEFENSE 11	92813	PUTEAUX CEDEX	FR0007081278
MONETAIRE BIO	90 BOULEVARD PASTEUR	75015	PARIS	FR0010077974
MONETARYS	23-25 AVENUE FRANKLIN D. ROOSEVELT	75008	PARIS	FR0010061838
MONEY ALPHA	23 RUE DE L'AMIRAL D'ESTAING	75116	PARIS	FR0010069260
MONEY BETA	23 RUE DE L'AMIRAL D'ESTAING	75116	PARIS	FR0010069245
MONEY TRESORERIE A	23 RUE DE L'AMIRAL D'ESTAING	75116	PARIS	FR0007412994
MABN FINANCES	4 RUE GAILLON	75002	PARIS	FR0007474721
MACIF COURT TERME	22-28 RUE JOUBERT CARRE HAUSSMANN	75435	PARIS CEDEX 09	FR0000975617
MARLY MONETAIRE	4 PLACE DE LA PYRAMIDE	92800	PUTEAUX	FR0007461363
MARTRE COURT TERME	7 PL DES 5 MARTYRS DU LYCEE BUFFON BP 541	75725	PARIS CEDEX 15	FR0007004775
MASTER MONETAIRE	COEUR DEFENSE-TOUR A- LA DEFENSE 4 110	92931	PARIS LA DEFENSE CEDEX	FR0007054135
MATIGNON SPREAD COURT TERME	COEUR DEFENSE-TOUR B- LA DEFENSE 4 100	92932	PARIS LA DEFENSE CEDEX	FR0007021852
MAXIMINI	4 PLACE DE LA PYRAMIDE	92800	PUTEAUX	FR0007433958
MDM 2002	2 RUE DES ITALIENS	75009	PARIS	FR0007483664
MEYERBEER CASH DOLLAR	7 RUE MEYERBEER	75009	PARIS	FR0007019781
MEYERBEER SECURITE RENDEMENT	7 RUE MEYERBEER	75009	PARIS	FR0007490156
MEYERBEER TRESORERIE	7 RUE MEYERBEER	75009	PARIS	FR0007476734
MMA MONETAIRE	7-11 PL DES 5 MARTYRS DU LYCEE BUFFON B.P. 121	75663	PARIS CEDEX 14	FR0007030457
MONE FRANCE	1 RUE LA VRILLIERE 22-1545	75001	PARIS	FR0000400921
MONE RETRAITE 60	90 BOULEVARD PASTEUR	75015	PARIS	FR0007042080
MONPREMIUM EURO	17 COURS VALMY	92987	PARIS LA DEFENSE CEDEX	FR0000974800
MONEXPANSION	18 TERRASSE BELLINI LA DEFENSE 11	92813	PUTEAUX CEDEX	FR0000299588
MONEY STAR	11 AVENUE D' IENA	75116	PARIS	FR0007467915
MONIDA	11 AVENUE D' IENA	75116	PARIS	FR0007469507
MUTUAL EONIA+	148 BOULEVARD HAUSSMANN	75008	PARIS	FR0000431710
NATEXIS ASSUREURIBOR 2006	68-76 QUAI DE LA RAPEE	75606	PARIS CEDEX 12	FR0007084868
NATEXIS AUTO JOUR	68-76 QUAI DE LA RAPEE	75606	PARIS CEDEX 12	FR0007085345
NATEXIS CCIP CASH	68-76 QUAI DE LA RAPEE	75606	PARIS CEDEX 12	FR0010061044
NATEXIS CCR MONETAIRE	68-76 QUAI DE LA RAPEE	75606	PARIS CEDEX 12	FR0010062570
NATEXIS DEVELOPPEMENT DURABLE MONETAIRE	68-76 QUAI DE LA RAPEE	75606	PARIS CEDEX 12	FR0010008003
NATEXIS EURO CASH	68-76 QUAI DE LA RAPEE	75606	PARIS CEDEX 12	FR0007084926

NATEXIS EURO TRESOR	68-76 QUAI DE LA RAPEE	75606	PARIS CEDEX 12	FR0000972259
NATEXIS PERFORMANCE INVESTISSEURS	68-76 QUAI DE LA RAPEE	75606	PARIS CEDEX 12	FR0000401069
NEUFLIZE DYNAMIQUE DECORRELATION	3 AVENUE HOCHÉ	75008	PARIS	FR0007077714
NFMDA COURT TERME	23 RUE BALZAC	75008	PARIS	FR0010069062
NATEXIS SECURITE JOUR	22 RUE DE LA CHAUSSEE D'ANTIN	75009	PARIS	FR0000017121
NATEXIS AUTO CASH	68-76 QUAI DE LA RAPEE	75606	PARIS CEDEX 12	FR0007042213
NATEXIS DOLLARS REGULARITE	68-76 QUAI DE LA RAPEE	75606	PARIS CEDEX 12	FR0007003348
NATEXIS EURIBOR GESTION	22 RUE DE LA CHAUSSEE D'ANTIN B.F.C.E.	75009	PARIS	FR0000293714
NATEXIS PERFORMANCE EV	68-76 QUAI DE LA RAPEE	75606	PARIS CEDEX 12	FR0007053749
NATEXIS PERFORMANCE R.F.	68-76 QUAI DE LA RAPEE	75606	PARIS CEDEX 12	FR0007036843
NATEXIS SECURITE PLUS	68-76 QUAI DE LA RAPEE	75606	PARIS CEDEX 12	FR0007480280
NATIO FONDS TRESORERIE	5 AVENUE KLEBER	75798	PARIS CEDEX 16	FR0007494448
NATIO-FONDS HARLAY	5 AVENUE KLEBER	75798	PARIS CEDEX 16	FR0007487673
NATIO-FONDS SAINT GEORGES	5 AVENUE KLEBER	75798	PARIS CEDEX 16	FR0000971962
NATIO-FONDS SCORFF	5 AVENUE KLEBER	75798	PARIS CEDEX 16	FR0007011580
NFMDA COURT TERME	23 RUE BALZAC	75008	PARIS	FR0000429540
NORLYS	11 AVENUE D' IENA	75116	PARIS	FR0007469176
OBJECTIF ALLOCATION TAUX VARIABLE	121 BOULEVARD HAUSSMANN	75008	PARIS	FR0007055066
OCEOR EXPANSION	11-15 RUE SAINT GEORGES	75009	PARIS	FR0010059469
OCEOR TRESORERIE	11-15 RUE SAINT GEORGES	75009	PARIS	FR0010059477
ODDO CASH	12 BOULEVARD DE LA MADELEINE	75440	PARIS CEDEX 09	FR0000994196
ODDO CASH DOLLAR	12 BOULEVARD DE LA MADELEINE	75440	PARIS CEDEX 09	FR0000985830
ODDO COURT TERME	12 BOULEVARD DE LA MADELEINE	75440	PARIS CEDEX 09	FR0000989949
ODDO MONETAIRE	12 BOULEVARD DE LA MADELEINE	75440	PARIS CEDEX 09	FR0000973489
ORSAY TRESORERIE	33 AVENUE DE WAGRAM	75017	PARIS	FR0007079520
OZENNE SECURITE	11 AVENUE D' IENA	75116	PARIS	FR0000992398
OBC SECURITE	57 AVENUE D' IENA BANQUE OBC	75116	PARIS	FR0000292930
OBJECTIF SECURITE	121 BOULEVARD HAUSSMANN	75008	PARIS	FR0000099830
OCEAN MONETAIRE	34 RUE LEANDRE MERLET B.P. 17	85001	LA ROCHE-SUR-YON CEDEX	FR0000292799
OCEAN SECURITE	34 RUE LEANDRE MERLET BP 17	85001	LA ROCHE-SUR-YON CEDEX	FR0007395223
OCEAN TRESORERIE	34 RUE LEANDRE MERLET BP 17	85001	LA ROCHE-SUR-YON CEDEX	FR0007045877
OISE PLACEMENTS	11 AVENUE D' IENA	75116	PARIS	FR0007049531
OPALYS	11 AVENUE D' IENA	75116	PARIS	FR0007459474
OPTIFINANCE	103 AVENUE DES CHAMPS-ELYSEES C.C.F.	75008	PARIS	FR0000293748
OUEST COURT-TERME	4 RUE GAILLON	75002	PARIS	FR0000401044
OUESTAR SECURITE	232 RUE GENERAL PAULET	29803	BREST CEDEX 09	FR0007412515
P.A.M EPARGNE	33 RUE DES TROIS FONTANOT	75002	PARIS	FR0007464227
PGC MONETAIRE	8 PLACE VENDOME	75001	PARIS	FR0010105536
PHENIX SECURITE	87 RUE DE RICHELIEU AGF	75002	PARIS	FR0010117341
PLACEMENTS COURT TERME PREMIERE	3 AVENUE HOCHÉ BANQUE N.S.M.	75008	PARIS	FR0000942906
PORTFOLIO ETAT	90 BOULEVARD PASTEUR	75015	PARIS	FR0000983736
PORTFOLIO JOUR	90 BOULEVARD PASTEUR	75015	PARIS	FR0000983751
POSTE MONETAIRE	23-25 AVENUE FRANKLIN D. ROOSEVELT	75008	PARIS	FR0010392951
POSTE PREMIERE MONETAIRE	23-25 AVENUE FRANKLIN D. ROOSEVELT	75008	PARIS	FR0010016816
PRADO TRESORERIE	485 AVENUE DU PRADO	13412	MARSEILLE CEDEX 20	FR0010138107
PRO FEDERAL CASH	232 RUE GENERAL PAULET	29803	BREST CEDEX 09	FR0007079439
PRO-FEDERAL INSTITUTIONNEL	232 RUE GENERAL PAULET	29803	BREST CEDEX 09	FR0000991010
PRO-FEDERAL LIQUIDITES	232 RUE GENERAL PAULET	29803	BREST CEDEX 09	FR0000970816
PRO-FEDERAL MONETAIRE	232 RUE GENERAL PAULET	29803	BREST CEDEX 09	FR0000447583
PRO-FEDERAL PREMIERE	232 RUE GENERAL PAULET	29803	BREST CEDEX 09	FR0007418587

PROFIL SERENITE 1	170 PLACE HENRI REGNAULT	92400	COURBEVOIE	FR0010064899
PROFIL SERENITE 2	170 PLACE HENRI REGNAULT	92400	COURBEVOIE	FR0010064907
PROFIL SERENITE 3	170 PLACE HENRI REGNAULT	92400	COURBEVOIE	FR0010064915
PARIS LYON ENTREPRISES	10 RUE D'UZES	75002	PARIS	FR0007372065
PEA OBJECTIF SECURITE	7 PLACE DES 5 MARTYRS DU LYCEE BUFFON BP 541	75725	PARIS CEDEX 15	FR0007036553
PLOUGUERNEVEL EPARGNE	5 AVENUE KLEBER	75798	PARIS CEDEX 16	FR0007418306
POL 2	42-44 RUE D'ANJOU	75008	PARIS	FR0007387063
PONCTUA MONETAIRE	23-25 AVENUE FRANKLIN D. ROOSEVELT	75008	PARIS	FR0000972143
PRADO MONETAIRE	485 AVENUE DU PRADO	13412	MARSEILLE CEDEX 20	FR0007002456
PRIREM	40 RUE WASHINGTON WASHINGTON PLACEAZA	75008	PARIS	FR0000972457
PRIV'ASSOCIATIONS	40 RUE WASHINGTON	75008	PARIS	FR0000098287
PUBLIVAL J	68-76 QUAI DE LA RAPEE	75606	PARIS CEDEX 12	FR0007441142
PUM COURT TERME	241 BOULEVARD SAINT GERMAIN	75007	PARIS	FR0007391552
R MONETAIRE	42-44 RUE D'ANJOU	75008	PARIS	FR0007083308
REGARD MONETAIRE	7 RUE DU REGARD	75006	PARIS	FR0010197756
REMUNERATION COMPTE-TITRES	26 RUE DE LA PEPINIERE	75008	PARIS	FR0007052816
RESERVE ECUREUIL	11-15 RUE SAINT GEORGES	75009	PARIS	FR0010177378
REUNION MONETAIRE	11 AVENUE D'IANA	75116	PARIS	FR0010011445
RIVES DE PARIS MONETAIRE	48 RUE NOTRE DAME DES VICTOIRES	75002	PARIS	FR0010197681
ROBECO MONETAIRE SECURITE	21 BOULEVARD MADELEINE	75001	PARIS	FR0007468962
SAINTE GERMAIN MONETAIRE	36 AVENUE HOCHÉ	75008	PARIS	FR0007080023
SAINTE HONORE MONECOURT	47 RUE DU FAUBOURG SAINT HONORE	75401	PARIS CEDEX 08	FR0010027623
SAINTE-CLOUD 2000	68-76 QUAI DE LA RAPEE	75606	PARIS CEDEX 12	FR0000980161
SAINTE-HONORE SECURITE	47 RUE DU FAUBOURG SAINT HONORE	75401	PARIS CEDEX 08	FR0000991606
SANPAOLO MONETAIRE 1	32 RUE BEAUJON	75008	PARIS	FR0010137315
SCHELCHER PRINCE COURT TERME	22 RUE DES CAPUCINES	75002	PARIS	FR0007015169
SECURI-TOP	11 AVENUE D'IANA	75116	PARIS	FR0000990319
SEMFOND	7 PLACE DES 5 MARTYRS DU LYCEE BUFFON BP 541	75725	PARIS CEDEX 15	FR0010002915
SEQUIN	11 AVENUE D'IANA	75116	PARIS	FR0010114108
SERENITE COURT TERME	170 PLACE HENRI REGNAULT	92400	COURBEVOIE	FR0007082870
SGAM AI DOLLAR	170 PLACE HENRI REGNAULT	92400	COURBEVOIE	FR0007061957
SGAM AI EURO	170 PLACE HENRI REGNAULT	92400	COURBEVOIE	FR0010041152
SGAM AI EUROMIX	170 PLACE HENRI REGNAULT	92400	COURBEVOIE	FR0010036418
SGAM AI INV MONETAIRE PLUS	170 PLACE HENRI REGNAULT	92400	COURBEVOIE	FR0000977985
SGAM AI MONEY +2	170 PLACE HENRI REGNAULT	92400	COURBEVOIE	FR0010221093
SGAM INVEST PREMIERE JOUR	170 PLACE HENRI REGNAULT	92400	COURBEVOIE	FR0000422982
SICAV LIBERCOURT	12 BLD DE LA MADELEINE ODDO ET CIE	75009	PARIS	FR0000290868
SICAV ASSOCIATIONS	7 PL DES 5 MARTYRS DU LYCEE BUFFON	75015	PARIS	FR0000096646
SICAV UNOFI MONETAIRE	7 PL DES 5 MARTYRS DU LYCEE BUFFON	75725	PARIS CEDEX	FR0010139394
SINOPIA MONETAIRE	66 RUE DE LA CHAUSSEE D'ANTIN	75009	PARIS	FR0007080072
SLF (FRANCE) COURT TERME	41 RUE DE CHATEAUDUN	75304	PARIS CEDEX 09	FR0007454780
SLF(FRANCE) MONEY MARKET EURO	86 BOULEVARD HAUSSMANN	75008	PARIS.	FR0010089649
SOCGEN CASH DOLLAR	TOUR SOCIETE GENERALE	92800	PUTEAUX	FR0000023970
SOCIAL ACTIVE MONETAIRE	4 RUE GAILLON	75002	PARIS	FR0007084660
SOGE ASSOCIA PREMIERE JOUR	TOUR SOCIETE GENERALE 17 COURS VALMY	92800	PUTEAUX	FR0000021743
SOGEMONE CREDIT 6 MOIS	170 PLACE HENRI REGNAULT	92400	COURBEVOIE	FR0010018432
SOGEMONE JOUR	170 PLACE HENRI REGNAULT	92400	COURBEVOIE	FR0000024069
SOGEMONEPLUS 3 MOIS	170 PLACE HENRI REGNAULT	92400	COURBEVOIE	FR0000003964
SOGEMONEVALOR LIQUIDITES	170 PLACE HENRI REGNAULT	92400	COURBEVOIE	FR0000003972
SAINTE CLAIR TRESORERIE	4 PLACE DE LA PYRAMIDE	92800	PUTEAUX	FR0007496518
SAINTE-HONORE EURIBOR	47 RUE DU FAUBOURG SAINT HONORE	75401	PARIS CEDEX 08	FR0007021761
SAINTE-GEORGES 2	10 PL DES 5 MARTYRS DU LYCEE BUFFON	75015	PARIS	FR0007433677

SAVOIE COURT TERME	4 PLACE DE LA PYRAMIDE	92800	PUTEAUX	FR0007370283
SAVOIE MONETAIRE	4 PLACE DE LA PYRAMIDE	92800	PUTEAUX	FR0007468806
SECURIMAAF	11 PL DES 5 MARTYRS DU LYCEE BUFFON	75014	PARIS	FR0007463997
SECURITE VALOR 1	117 AVENUE DES CHAMPS ELYSEES	75008	PARIS	FR0007469333
SECURITE-PORTEFEUILLE	33 RUE DES TROIS FONTANOT	75002	PARIS	FR0007413927
SICAV PENSION TMP 3/32	12 RUE GODOT DE MAUROY	75009	PARIS	FR0000299422
SINOPIA DIGIT TRESORERIE	66 RUE DE LA CHAUSSEE D'ANTIN	75009	PARIS	FR0000421737
SMC CASH	4 PLACE DE LA PYRAMIDE	92800	PUTEAUX	FR0000439689
SMC SECURITE	4 PLACE DE LA PYRAMIDE	92800	PUTEAUX	FR0000427510
SMC TRESORERIE	4 PLACE DE LA PYRAMIDE	92800	PUTEAUX	FR0000439663
SOGEMONETAIRE	170 PLACE HENRI REGNAULT	92400	COURBEVOIE	FR0000003915
SOPRANE J	12 14 ROND POINT DES CHAMPS ELYSEES	75008	PARIS	FR0000291627
SOPRANE SECURITE	12/14 ROND-POINT DES CHAMPS ELYSEES	75382	PARIS CEDEX 08	FR0007371919
STRUCTURA 2001	90 BOULEVARD PASTEUR	75015	PARIS	FR0007061866
STRUCTURA 2002	90 BOULEVARD PASTEUR	75015	PARIS	FR0007069190
SUROBLYS MONETAIRE	66 RUE DE LA CHAUSSEE D'ANTIN	75009	PARIS	FR0000976979
TEMPO TRESORERIE	8 RUE ROYALE	75008	PARIS	FR0010207605
TRESOR REAL	7 PL DES 5 MARTYRS DU LYCEE BUFFON	75507	PARIS CEDEX 15	FR0000290579
TARNEAUD SECURITE	170 PLACE HENRI REGNAULT	92043	PARIS LA DEFENSE CEDEX	FR0007418983
TOPCASH	10 PLACE DES 5 MARTYRS DU LYCEE BUFFON	75015	PARIS	FR0000294332
TRESOCONIX	90 BOULEVARD PASTEUR	75015	PARIS	FR0007066030
TRESOPTI	4 PLACE DE LA PYRAMIDE	92800	PUTEAUX	FR0007418918
TRESORERIE MONETAIRE	4 RUE GAILLON	75002	PARIS	FR0007478664
TRESORIS-21	11 AVENUE D'IENA	75116	PARIS	FR0007458039
TRESORIVAL	68-76 QUAI DE LA RAPEE	75606	PARIS CEDEX 12	FR0007004551
UBS (F) COURT TERME	69 BOULEVARD HAUSSMANN	75008	PARIS	FR0007445242
UBS (F) SECURITE	69 BOULEVARD HAUSSMANN	75008	PARIS	FR0000292138
UBS (F) TRESORERIE-EUR	69 BOULEVARD HAUSSMANN	75008	PARIS	FR0000172371
UNION INSTITUTIONNELS	4 RUE GAILLON	75002	PARIS	FR0000994535
UFF CASH	26 RUE DE LA PEPINIERE	75008	PARIS	FR0007457569
UNION CASH	4 RUE GAILLON	75002	PARIS	FR0000979825
VERNET RENDEMENT NØ 22	4 PLACE DE LA PYRAMIDE	92800	PUTEAUX	FR0007431994
VERNET RENDEMENT NØ 37	4 PLACE DE LA PYRAMIDE	92800	PUTEAUX	FR0007461090
VIA COURT TERME	10A RUE DE LA PAIX	75002	PARIS	FR0010183426
VICTOIRE MONETAIRE	26 RUE DE LA PEPINIERE	75008	PARIS	FR0000985558
VISION II	COEUR DEFENSE-TOUR B-LA DEFENSE 4 100	92932	PARIS LA DEFENSE CEDEX	FR0000994162
VITALIZ JUIN 2003	90 BOULEVARD PASTEUR	75015	PARIS	FR0007083696
VAILLANT TRESORERIE	4 PLACE DE LA PYRAMIDE	75419	PARIS CEDEX 08	FR0007470190
VERNET GARANTI	4 PLACE DE LA PYRAMIDE	92800	PUTEAUX	FR0007010400
WESTAM JOUR	33 AVENUE DE WAGRAM	75017	PARIS	FR0000290991
WESTAM MONETAIRE PLUS	33 AVENUE DE WAGRAM	75017	PARIS	FR0007061932
WESTAM PRUDENT JUIN 2005	33 AVENUE DE WAGRAM	75017	PARIS	FR0007386875
WESTAM SECURITE	33 AVENUE DE WAGRAM	75017	PARIS	FR0010000406
WESTAM EURIBOR PLUS	33 AVENUE DE WAGRAM	75017	PARIS	FR0000288243

#### **4. AUTRES OPCVM MONÉTAIRES EUROPÉENS**

La liste des OPCVM monétaires européens est disponible sur le site internet de la Banque Centrale Européenne ([www.ecb.int](http://www.ecb.int))

Chemin d'accès pour la consultation :

- **MFIs and assets \**
- **File download areas : Monetary Financial Institutions (MFIs) data \**
- **The EU population of MFIs per category\**
- **Money Market Funds\**
- **Eucmm44.txt**

## FICHE 64

## INSTITUTS D'ÉMISSION ÉTRANGERS ET ORGANISMES INTERNATIONAUX

### 1. INSTITUTS D'ÉMISSION ÉTRANGERS

Cette liste est diffusée à titre indicatif. Sources : BDF, BRI et The Bankers'Almanac.

PAYS OU ZONE DE COMPÉTENCE	BANQUES OU INSTITUTS D'ÉMISSION
Afghanistan	Da Afghanistan Bank
Afrique du Sud	South Africa Reserve Bank
Albanie	Bank of Albania
Algérie	Banque d'Algérie
Allemagne	Deutsche Bundesbank
Angola (incl. Cabinda)	Banco Nacional de Angola
Antilles néerlandaises	Bank van de Nederlandse Antillen
Arabie Saoudite	Saudi Arabian Monetary Agency
Argentine	Banco Central de la Republica Argentina
Arménie	Central Bank of Armenia
Aruba	Centrale Bank van Aruba
Australie	Reserve Bank of Australia
Autriche	Oesterreichische Nationalbank
Azerbaïdjan	National Bank of Azerbaïdjan
Bahamas	The Central Bank of the Bahamas
Bahreïn	Bahrein Monetary Agency
Bangladesh	Bangladesh Bank
Barbade La	Central Bank of Barbados
Belgique	Banque Nationale de Belgique
Bélize	Central Bank of Belize
Bénin	Banque Centrale des États de l'Afrique de l'Ouest
Bermudes	Bermuda Monetary Authority
Bhoutan	Royal Monetary Authority of Bhutan
Biélorussie	Banque Centrale de la République de Biélorussie
Bolivie	Banco Central de Bolivia
Bosnie-Herzégovine	Central Bank of Bosnia and Herzegovina
Bostwana	Bank of Botswana
Brésil	Banco Central do Brasil
Brunéi	Brunei Currency Board
Bulgarie	Bulgarian National Bank
Burkina Faso	Banque Centrale des États de l'Afrique de l'Ouest
Burundi	Banque de la République du Burundi
Caimanes Îles	Cayman Islands Currency Board
Cambodge (anc. Kampuchea)	National Bank of Cambodia
Cameroun	Banque des États de l'Afrique Centrale
Canada	Bank of Canada
Cap Vert	Banco de Cabo Verde
Centrafricaine République	Banque des États de l'Afrique Centrale



PAYS OU ZONE DE COMPÉTENCE	BANQUES OU INSTITUTS D'ÉMISSION
Caraïbes de l'Est	Eastern Caribbean Central Bank
Chili	Banco Central de Chile
Chine	The People 's Bank of China
Chypre	Central Bank of Cyprus
Colombie	Banco de la Republica
Comores (Grde-Comore, Anjouan et Mohéli)	Banque Centrale des Comores
Congo	Banque des États de l'Afrique Centrale
Congo République démocratique	Banque Centrale du Congo
Corée du Nord	Central Bank of the Democratic People 's Republic of Korea
Corée du Sud	The Bank of Korea
Costa Rica	Banco Central de Costa Rica
Côte d'Ivoire	Banque Centrale des États de l'Afrique de l'Ouest
Croatie	Croatian National Bank
Cuba	Banco Central de Cuba
Danemark	Danmarks Nationalbank
Djibouti	Banque Nationale de Djibouti
Dominicaine République	Banco Central de la Republica Dominicana
Dominique	Eastern Carribean Central Bank
Égypte	Central Bank of Egypt
Émirats Arabes Unis	Central Bank of the United Arab Emirates
Équateur (incl. les îles Galapagos)	Banco Central del Ecuador
Espagne (incl. les Baléares)	Banco de Espana
Estonie	Eesti Pank (Bank of Estonia)
États-Unis d'Amérique	Board of Governors of the Federal Reserve System (Washington)
	Federal Reserve Bank of New-York (et autres banques de Federal Reserve System)
Éthiopie	National Bank of Ethiopia
Falkland	The Commissioner of Currency
Feroe Îles	Foroya Banki
Fidji	Reserve Bank of Fidji
Finlande	Suomen Pankki-Finlands Bank
France	Banque de France
Gabon	Banque des États de l'Afrique Centrale
Gambie	Central Bank of The Gambia
Géorgie	National Bank of Georgia
Ghana	Bank of Ghana
Gibraltar	The Commissioner of Currency
Grèce	Bank of Greece
Grenade (incl. les Grenadines du sud)	Eastern Carribean Central Bank
Groenland	The Bank of Greenland A/S
Guatemala	Banco de Guatemala
Guinée	Banque Centrale de la République de Guinée
Guinée Équatoriale	Banque des États de l'Afrique Centrale
Guinée-Bissau	Banque Centrale des États de l'Afrique de l'ouest
Guyana	Bank of Guyana
Haïti	Banque de la République d'Haïti
Honduras	Banco Central de Honduras
Hong-Kong	Hong-Kong Monetary Authority
Hongrie	Magyar Nemzeti Bank
Inde (incl. le Sikkin)	Reserve Bank of India
Indonésie (incl. l'ancien Timor Portuguais)	Bank Indonesia
Irak	Central Bank of Iraq
Iran	Bank Markazi Jomhuri Islami Iran
Irlande	Central Bank & Financial Services Authority of Ireland
Islande	Sedlabanki Islands
Israël	Bank of Israël
Italie	Banca d'Italia

PAYS OU ZONE DE COMPÉTENCE	BANQUES OU INSTITUTS D'ÉMISSION
Jamaïque	Bank of Jamaica
Japon	Bank of Japan
Jordanie	Central Bank of Jordan
Kazakhstan	National Bank of the Republic of Kazakhstan
Kénya	Central Bank of Kenya
Kirghistan	The National Bank of the Kyrgyz Republic
Kiribati	Government of Kiribati
Koweït	Central Bank of Kuwait
Laos	Bank of the Lao People's Democratic Republic
Lesotho	Central Bank of Lesotho
Lettonie	Latvijas Banka (Bank of Latvia)
Liban	Banque du Liban
Libéria	Central Bank of Liberia
Libye	Central Bank of Libya
Liechtenstein	Schweizerische Nationalbank
Lituanie	Lietuvos Bankas (The Bank of Lithuania)
Luxembourg	Banque Centrale du Luxembourg
Macao	Autoridade Monetaria de Macau
Macédoine	National Bank of the Republic of Macedonia
Madagascar (Malagasy)	Banque Centrale de Madagascar
Malaisie (Malaisie, Sarawak et Sabah)	Bank Negara Malaysia
Malawi	Reserve Bank of Malawi
Maldives Îles	Maldives Monetary Authority
Mali	Banque Centrale des États de l'Afrique de l'Ouest
Malte	Central Bank of Malta
Maroc	Bank Al-Maghrib
Maurice Îles	Bank of Mauritius
Mauritanie	Banque Centrale de Mauritanie
Mexique	Banco de Mexico
Moldavie	National Bank of Moldova
Mongolie	The Bank of Mongolia
Mozambique	Banco de Mozambique
Myanmar (anc. Birmanie)	Central Bank of Myanmar
Namibie	Bank of Namibia
Nauru	Bank of Nauru
Népal	Nepal Rastra Bank
Nicaragua	Banco Central de Nicaragua
Niger	Banque Centrale des États de l'Afrique de l'Ouest
Nigéria	Central Bank of Nigeria
Norvège	Norges Bank
Nouvelle-Zélande	Reserve Bank of New Zealand
Oman	Central Bank of Oman
Ouganda	Bank of Uganda
Ouzbékistan	State Bank of Uzbekistan
Pakistan	State Bank of Pakistan
Panama	Banco Nacional de Panama
Papouasie-Nouvelle-Guinée	Bank of Papua-New Guinea
Paraguay	Banco Central del Paraguay
Pays-Bas	De Nederlandsche Bank N.V.
Pérou	Banco Central de Reserva del Peru
Philippines	Bangko Sentral ng Pilipinas (Central Bank of the Philippines)
Pologne	Narodowy Bank Polski (Banque Nationale de Pologne)
Portugal (incl. les Açores et Madère)	Banco de Portugal
Qatar	Qatar Central Bank
Roumanie	Banca Nationala a Romaniei (Banque Nationale de Roumanie)
Royaume-Uni	Bank of England
Russie	Central Bank of the Russian Federation

PAYS OU ZONE DE COMPÉTENCE	BANQUES OU INSTITUTS D'ÉMISSION
Rwanda	Banque Nationale du Rwanda
Salomon Îles	Central Bank of Solomon Islands
Salvador (el)	Banco Central de Reserva de El Salvador
Samoa Occidentales	Central Bank of Samoa
Sao Tome et Principe	Banco Central de Sao Tome e Principe
Sénégal	Banque Centrale des États de l'Afrique de l'Ouest
Serbie-Monténégro (y c. Kosovo et Vojvodine)	National Bank of Serbia
Seychelles et dépendances	Central Bank of Seychelles
Sierra Leone	Bank of Sierra Leone
Singapour	Monetary Authority of Singapore
Slovaquie	National Bank of Slovakia
Slovénie	Bank of Slovenia
Somalie	Bankiga Dhexe ee Soomaaliya (Central Bank of Somalia)
Soudan	Bank of Sudan
Sri Lanka (ex Ceylan)	Central Bank of Sri Lanka
St Christophe et Nevis	Eastern Carribean Central Bank
St Vincent (incl. les Grenadines du nord)	Eastern Carribean Central Bank
Ste Hélène et dépendances	Commissioners of Currency
Ste Lucie	Eastern Carribean Central Bank
Suède	Sveriges Riksbank
Suisse	Banque Nationale Suisse
Surinam	Centrale Bank Van Suriname
Swaziland	Central Bank of Swaziland
Syrie	Central Bank of Syria
Tadjikistan	National Bank of the République of Tajikistan
Taiïwan	Central Bank of China (Taiïwan)(The)
Tanzanie	Bank of Tanzania
Tchad	Banque des États de l'Afrique Centrale
Tchèque, République	Ceska Narodni Banka
Thaïlande	Bank of Thailand
Togo	Banque Centrale des États de l'Afrique de l'Ouest
Tonga île	National Reserve Bank of Tonga
Trinidad et Tobago	Central Bank of Trinidad and Tobago
Tunisie	Banque Centrale de Tunisie
Turkmenistan	Central Bank of Turkmenistan
Turks et Caicos Iles	Eastern Carribean Central Bank
Turquie	Türkiye Cumhuriyet Merkez Bankazi (Banque Centrale de la République de Turquie)
Ukraine	National Bank of Ukraine
Union monétaire européenne	Banque Centrale Européenne (BCE)
Uruguay	Banco Central del Uruguay
Vanuatu (Nouvelles Hébrides)	Reserve Bank of Vanatu
Vénézuela	Banco Central de Venezuela
Vierges Brit.Îles et Montserrat	Commissioners of Currency
Vietnam	State Bank of Vietnam
Yemen	Central Bank of Yemen
Zaïre	Banque du Zaïre
Zambie	Bank of Zambia
Zimbabwe	Reserve Bank of Zimbabwe

**2. ORGANISMES INTERNATIONAUX**

Nom et siège de l'organisme international	Pseudo-codes ISO
<b>1. ORGANISMES INTERNATIONAUX BANCAIRES ET FINANCIERS DE L'UNION EUROPEENNE</b>	
– <b>ORGANISME DE L'UNION MONETAIRE (INTRA)</b>	
BANQUE CENTRALE EUROPEENNE (FRANCFORT)	<b>4F</b>
– <b>AUTRES ORGANISMES DE L'UNION EUROPEENNE (EXTRA UNION MONETAIRE)</b>	
BANQUE EUROPEENNE D'INVESTISSEMENT – BEI – (LUXEMBOURG)	<b>4C</b>
FONDS EUROPEEN DE DEVELOPPEMENT – FED – (BRUXELLES)	<b>4E</b>
FONDS EUROPEEN D'INVESTISSEMENT	<b>4G</b>
<b>2. ORGANISMES INTERNATIONAUX BANCAIRES ET FINANCIERS HORS UNION EUROPEENNE (EXTRA U.M.)</b>	
(à classer avec les instituts d'émission étrangers)	
AGENCE MULTILATERALE DE GARANTIE DES INVESTISSEMENTS (WASHINGTON)	<b>1N</b>
ASSOCIATION INTERNATIONALE DE DEVELOPPEMENT (WASHINGTON)	<b>1F</b>
BANQUE CENTRALE DES CARAIBES DE L'EST	<b>5I</b>
BANQUE AFRICAINE DE DEVELOPPEMENT (ABIDJAN)	<b>5D</b>
BANQUE ARABE POUR LE DEVELOPPEMENT ECONOMIQUE EN AFRIQUE (LE CAIRE)	<b>5N</b>
BANQUE ASIATIQUE DE DEVELOPPEMENT (MANILLE)	<b>5E</b>
BANQUE CENTRO-AMERICAINE D'INTEGRATION ECONOMIQUE (TEGUCIGALPA)	<b>5T</b>
BANQUE DE DEVELOPPEMENT DES CARAÏBES (SAINT MICHEL - LA BARBADE)	<b>5L</b>
BANQUE DE DEVELOPPEMENT DES ETATS DE L'AFRIQUE CENTRALE (BRAZZAVILLE)	<b>5P</b>
BANQUE CENTRALE DES ETATS DE L'AFRIQUE DE L'OUEST (BCEAO) (DAKAR)	<b>5O</b>
BANQUE DES ETATS DE L'AFRIQUE CENTRALE (BEAC) (YAOUNDE)	<b>5W</b>
BANQUE DES RÉGLEMENTS INTERNATIONAUX – BRI – (BÂLE)	<b>5B</b>
BANQUE EUROPEENNE POUR LA RECONSTRUCTION ET LE DEVELOP. – BERD – (LONDRES)	<b>5F</b>
BANQUE INTER-AMERICAINE DE DEVELOPPEMENT (WASHINGTON)	<b>5C</b>
BANQUE INTERNATIONALE POUR LA RECONSTRUCTION ET LE DEVELOPPEMENT – BIRD – (WASHINGTON)	<b>1E</b>
BANQUE DE DEVELOPPEMENT ISLAMIQUE	<b>6R</b>
BANQUE D'INVESTISSEMENT NORDIQUE	<b>5H</b>
COMMUNAUTE ECONOMIQUE ET MONETAIRE DE L'AFRIQUE CENTRALE	<b>5X</b>
EASTERN CARRIBEAN CURRENCY UNION	<b>5Y</b>
FONDS AFRICAIN DE DEVELOPPEMENT (ABIDJAN)	<b>5Q</b>
FONDS ASIATIQUE DE DEVELOPPEMENT (MANILLE)	<b>5R</b>
FONDS INTERNATIONAL DE DEVELOPPEMENT AGRICOLE (ROME)	<b>1L</b>
FONDS MONETAIRE ARABE (ABU DHABI)	<b>5M</b>
FONDS MONETAIRE INTERNATIONAL – FMI – (WASHINGTON)	<b>1C</b>

Nom et siège de l'organisme international	Pseudo-codes ISO
FONDS SPECIAL UNIFIE DE DEVELOPPEMENT (SAINT MICHEL - LA BARBADE)	5S
SOCIETE FINANCIERE INTERNATIONALE (WASHINGTON)	1M
UNION ECONOMIQUE ET MONETAIRE OUEST AFRICAINE	6I
AUTRES ORGANISMES BANCAIRES ET FINANCIERS NON INDIVIDUALISES (Institution Bancaire Economique de Coopération –IBEC- , Banque Internationale d'Investissement, Groupe Inter-Américain d'Investissement, Andean Development Corporation,...)	5Z
<b>3. ORGANISMES INTERNATIONAUX NI BANCAIRES NI FINANCIERS DE L'UNION EUROPEENNE <sup>1</sup> (EXTRA U.M.)</b>	
(à considérer comme des clients non résidents)	
COMITE ECONOMIQUE ET SOCIAL EUROPEEN	4P
COMITE EUROPEEN DES REGIONS	4Q
COMMISSION EUROPEENNE	4D
COMMUNAUTE EUROPEENNE DU CHARBON ET DE L'ACIER – CECA – (LUXEMBOURG)	4H
CONSEIL EUROPEEN	4L
PARLEMENT EUROPEEN	4K
AUTRES INSTITUTIONS COMMUNAUTAIRES EUROPEENNES (Euratom,...)	4Z
<b>4. ORGANISMES INTERNATIONAUX NI BANCAIRES NI FINANCIERS HORS UNION EUROPEENNE (EXTRA U.M.)</b>	
(à considérer comme des clients non résidents)	
AGENCE SPATIALE EUROPEENNE (PARIS) – ESA	6E
CERN	6P
COMITE INTERNATIONAL DE LA CROIX ROUGE - CICR	6D
CONSEIL DE L'EUROPE	6C
EUROCONTROL	6G
EUTELSAT	6H
INTELSAT	6J
OFFICE EUROPEEN DE BREVETS	6F
ONU	1B
ORGANISATION DE COOPERATION ET DE DEVELOPPEMENT ECONOMIQUE (PARIS) - O C D E	5A
ORGANISATION DES NATIONS UNIES POUR L'EDUCATION ET LA CULTURE (PARIS) – U N E S C O	1H
OTAN	6B
UNICEF	1O
UNION EUROPEENNE DE RADIO-TELEVISION (UER)	6K
AUTRES ORGANISMES LIES AUX NATIONS UNIS (Food and Agriculture Organisation, Organisation Mondiale de la Santé, Haut Commissariat des Nations Unis pour les Réfugiés, Organisation Internationale du Travail...)	1G
AUTRES ORGANISMES NI BANCAIRES NI FINANCIERS NON INDIVIDUALISES ( Office international des épizooties -Paris...)	6Z

<sup>1</sup> Sauf organismes cités dans le point 1

**FICHE 65**

**ADMINISTRATIONS PUBLIQUES  
APU**

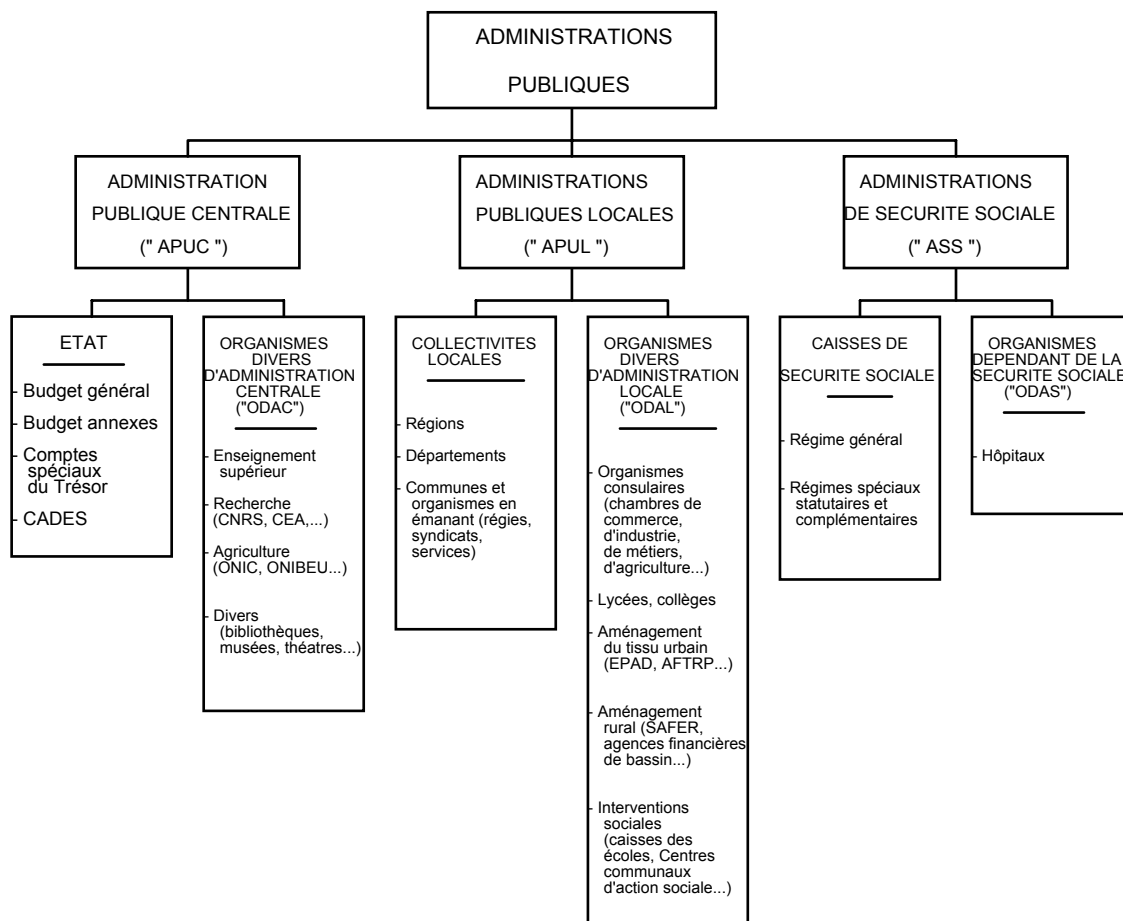
**1. DÉFINITION**

Les APU ont pour fonction principale de produire des services non marchands et leurs ressources principales proviennent des prélèvements obligatoires.

Les APU comprennent :

- les Administrations publiques centrales (APUC) :
  - État
  - Organismes divers d'Administration Centrale (Enseignement supérieur, recherche –CNRS, CEA–, Agriculture –ONIC, ONIBEU–, bibliothèques, musées, théâtres).
- les Administrations publiques locales (APUL) :
  - Collectivités locales (régions, départements, communes) et organismes en émanant
  - Organismes divers d'administration locale
- les Administrations de sécurité sociale :
  - Régimes d'Assurance sociale
  - Organismes dépendant des Assurances sociales

## 2. SECTEUR DES ADMINISTRATIONS PUBLIQUES



### **3. LISTES DES ADMINISTRATIONS PUBLIQUES (« APU »)**

#### **3.1. Liste générale**

ÉTAT

**ORGANISMES DIVERS D'ADMINISTRATION CENTRALE (« ODAC »)**

VOIR CI-APRÈS

**ADMINISTRATIONS PUBLIQUES LOCALES**

COLLECTIVITÉS LOCALES

COMMUNES, COMMUNAUTÉS URBAINES, SERVICES COMMUNAUX

DÉPARTEMENTS, SERVICES DÉPARTEMENTAUX

RÉGIONS

SYNDICATS ET DISTRICTS URBAINS

RÉGIES INDUSTRIELLES ET COMMERCIALES

**ORGANISMES DIVERS D'ADMINISTRATION LOCALE (« ODAL »)**

ODAL D'ADMINISTRATION GÉNÉRALE

ODAL ENSEIGNEMENT, FORMATION

ODAL CULTURE ET VIE SOCIALE

ODAL SANTÉ

ODAL INTERVENTIONS SOCIALES

DONT : BUREAUX D'AIDE SOCIALE

CRÈCHES

ACTION SOCIALE

ODAL LOGEMENT

ODAL DÉVELOPPEMENT URBAIN

DONT : SYNDICAT DES TRANSPORTS PARISIENS

SOCIÉTÉS D'AMÉNAGEMENT URBAIN

ODAL DÉVELOPPEMENT RURAL ET AMÉNAGEMENT ESPACE NATUREL

DONT : AGENCES DE BASSIN

ODAL DE TRANSPORTS ET TÉLÉCOMMUNICATIONS

ODAL D'ACTION ÉCONOMIQUE

CHAMBRES DE COMMERCE

CHAMBRES DES MÉTIERS

CHAMBRES D'AGRICULTURE

**ADMINISTRATIONS DE SÉCURITÉ SOCIALE**

RÉGIMES D'ASSURANCES SOCIALES

RÉGIME GÉNÉRAL DE SÉCURITÉ SOCIALE

RÉGIMES D'INDEMNISATION DU CHÔMAGE

FONDS SPÉCIAUX

RÉGIMES PARTICULIERS DE SALARIÉS NON AGRICOLES

RÉGIMES DE NON-SALARIÉS NON AGRICOLES

RÉGIMES AGRICOLES

**ORGANISMES DÉPENDANT DES ASSURANCES SOCIALES**

HÔPITAUX PUBLICS OU PARTICIPANT AU SERVICE PUBLIC HOSPITALIER

OEUVRES SOCIALES

AUTRES ORGANISMES DÉPENDANT DES ASSURANCES SOCIALES



### 3.2. Liste détaillée relative aux ORGANISMES DIVERS D'ADMINISTRATION CENTRALE (« ODAC »)

#### CLASSEMENT GÉNÉRAL PAR FONCTIONS

#### 0 SERVICES GÉNÉRAUX DES ADMINISTRATIONS PUBLIQUES :

0201	ANIFOM
0204	COMMISSION DES OPÉRATIONS DE BOURSE (COB)
0205	FONDS DE GARANTIE AUTOMOBILE ET FONDS DE GARANTIE DES ACCIDENTS DE CHASSE (FGAAC)
0207	UNION DES GROUPEMENTS D'ACHATS PUBLICS (UGAP)
0208	FONDS NATIONAL DE SOLIDARITÉ (FNS)
0209	FONDS DE GARANTIE CONTRE LES ACTES DE TERRORISME
0211	PÔLE UNIVERSITAIRE EUROPÉEN DE STRASBOURG
0212	CAISSE NATIONALE DE L'ÉNERGIE
0301	CENTRE NATIONAL DU MACHINISME AGRICOLE, DU GÉNIE RURAL, DES EAUX ET FÔRETS (CEMAGREF)
0303	CENTRE DES ÉTUDES SUR L'AFRIQUE ET L'ASIE MODERNES
0304	COLLÈGE INTERNATIONAL DE PHILOSOPHIE (CIP)
0305	CENTRE DE COOPÉRATION INTERNATIONALE EN RECHERCHE AGRONOMIQUE (CIRAD)
0307	CENTRE NATIONAL D'ÉTUDES SPATIALES (CNES)
0308	CENTRE NATIONAL DE LA RECHERCHE SCIENTIFIQUE (CNRS)
0309	INSTITUT NATIONAL DE SOCIOLOGIE URBAINE (INSU)
0310	INSTITUT NATIONAL DE PHYSIQUE NUCLÉAIRE ET DE PHYSIQUE DES PARTICULES (IN2P3)
0311	FONDATION NATIONALE DES SCIENCES POLITIQUES
0312	COLLÈGE DE FRANCE
0313	CYCERON
0316	IMEREC
0318	PROMIP
0319	STELOR
0320	INSTITUT FRANÇAIS DE RECHERCHE POUR L'EXPLOITATION DES MERS (IFREMER)
0321	INSTITUT NATIONAL D'ÉTUDES DÉMOGRAPHIQUES (INED)
0322	INSTITUT NATIONAL DE RECHERCHE EN INFORMATIQUE ET EN AUTOMATIQUE (INRIA)
0323	MUSEUM NATIONAL D'HISTOIRE NATURELLE
0324	MAISON DES SCIENCES DE L'HOMME
0325	OBSERVATOIRE DE PARIS ET CENTRE D'ÉTUDES ET DE RECHERCHE GÉODYNAMIQUE ET ASTRONOMIQUE (CERGA)
0326	OFFICE NATIONAL D'ÉTUDES ET DE RECHERCHES AÉROSPATIALES (ONERA)
0327	INSTITUT FRANÇAIS DE LA RECHERCHE SCIENTIFIQUE ET TECHNIQUE POUR LE DÉVELOPPEMENT EN COOPÉRATION (ORSTOM)
0328	INSTITUT FRANCO-ALLEMAND DE RECHERCHE SAINT-LOUIS
0329	OBSERVATOIRE DE LA CÔTE D'AZUR
0601	COOPÉRATION ET AMÉNAGEMENT
0602	BUREAU D'ÉTUDES DES POSTES ET TÉLÉCOMMUNICATIONS D'OUTRE-MER (BEPTOM)
0603	FONDS D'AIDE ET DE COOPÉRATION (FAC)
0604	INSTITUT DU MONDE ARABE
0605	OFFICE FRANÇAIS DE PROTECTION DES RÉFUGIÉS ET DES APATRIDES (OFPRA)
0607	CENTRE DE CONFÉRENCES INTERNATIONALES DE PARIS
0701	FONDS D'INVESTISSEMENT POUR LES DÉPARTEMENTS D'OUTRE-MER (FIDOM)
0702	OFFICE DE DÉVELOPPEMENT DE L'ÉCONOMIE AGRICOLE DANS LES DÉPARTEMENTS D'OUTRE-MER (ODEOM)
0801	FONDS D'INVESTISSEMENT ET DE DÉVELOPPEMENT ÉCONOMIQUE ET SOCIAL DANS LES TOM (FIDES)

**1 ENSEIGNEMENT - FORMATION :**

1002	CENTRE D'ÉTUDES ET DE RECHERCHE SUR LES QUALIFICATIONS (CEREQ)
1003	CENTRE NATIONAL ET CENTRES RÉGIONAUX DE DOCUMENTATION PÉDAGOGIQUE (CNDP-CRDP)
1004	ASSOCIATION FRANÇAISE DE DÉVELOPPEMENT DE L'ENSEIGNEMENT TECHNIQUE
1005	CENTRE INTERNATIONAL D'ÉTUDES PÉDAGOGIQUES
1006	GRAFI
1007	INSTITUT NATIONAL DE RECHERCHE ET DE FORMATION
1008	OFFICE NATIONAL D'INFORMATION SUR LES ENSEIGNEMENTS ET LES PROFESSIONS (ONISEP)
1009	CHANCELLERIES DES ACADÉMIES
1010	AGENCE POUR L'ENSEIGNEMENT DU FRANÇAIS A L'ÉTRANGER
1201	REGROUPEMENT ENSEIGNEMENT SECONDAIRE ET TECHNIQUE
1202	REGROUPEMENT ENSEIGNEMENT MARITIME
1301	REGROUPEMENT TRAVAILLEURS SOCIAUX ET INFIRMIERS
1401	CENTRE NATIONAL D'ÉTUDES SUPÉRIEURES DE SÉCURITE SOCIALE
1411	ÉCOLE NATIONALE DE L'AVIATION CIVILE
1412	ÉCOLE NATIONALE DE LA MAGISTRATURE
1413	ÉCOLE NATIONALE DE LA SANTÉ PUBLIQUE
1415	ÉCOLE POLYTECHNIQUE ET INSTITUT AUGUSTE COMTE
1417	INSTITUT NATIONAL DU TRAVAIL
1418	ÉCOLE NATIONALE SUPÉRIEURE DE POLICE
1450	REGROUPEMENT UNIVERSITÉS
1451	REGROUPEMENT ENA ET AUTRES
1452	REGROUPEMENT ENSEIGNEMENT ARTISTIQUE
1453	REGROUPEMENT ENSEIGNEMENT SPORTIF
1454	REGROUPEMENT ENSEIGNEMENT SUPÉRIEUR AGRICOLE
1455	REGROUPEMENT FORMATION DU PERSONNEL ENSEIGNANT
1456	REGROUPEMENT GEES
1457	REGROUPEMENT GEEST
1459	REGROUPEMENT CIFAS + FÉDÉRATION AÉRONAUTIQUE INTERNATIONALE
1501	ASSOCIATION POUR LA FORMATION PROFESSIONNELLE DES ADULTES
1502	CENTRE NATIONAL D'ENSEIGNEMENT À DISTANCE
1801	REGROUPEMENT CENTRE NATIONAL ET CENTRES RÉGIONAUX DES OEUVRES UNIVERSITAIRES ET SCOLAIRES (CNOUS ET CROUS)

**2 CULTURE - VIE SOCIALE :**

2001	ACADÉMIES
2002	FONDATION SINGER POLIGNAC
2003	CENTRES D'INFORMATION ET DE DOCUMENTATION DE LA JEUNESSE (CIDJ)
2004	FONDS DE COOPÉRATION DE LA JEUNESSE ET DE L'ÉDUCATION POPULAIRE (FONJEP)
2201	ASSOCIATION FRANÇAISE DU FESTIVAL INTERNATIONAL DU FILM (AFFIF)
2202	UNIFRANCE FILM (UNIFF)
2203	CENTRE NATIONAL DE LA CINÉMATOGRAPHIE FRANÇAISE
2204	INSTITUT DE LA CINÉMATOGRAPHIE SCIENTIFIQUE
2205	CENTRE NATIONAL DES ARTS PLASTIQUES
2207	ÉTABLISSEMENT PUBLIC DE L'OPÉRA BASTILLE
2208	CITÉ MUSICALE DE LA VILETTE
2209	ASSOCIATION POUR LE SOUTIEN DU THÉÂTRE PRIVÉ (ASTP)
2210	ASSOCIATION TECHNIQUE POUR L'ACTION CULTURELLE (ATAC)
2211	CENTRE NATIONAL DES LETTRES

2213	THÉÂTRE NATIONAL DE L'OPÉRA
2214	THÉÂTRE NATIONAL DE L'ODÉON
2215	THÉÂTRE NATIONAL DE LA COLLINE
2216	THÉÂTRE NATIONAL DE CHAILLOT
2217	THÉÂTRE NATIONAL DE STRASBOURG
2301	BIBLIOTHÈQUE NATIONALE
2302	BIBLIOTHÈQUE NATIONALE ET UNIVERSITAIRE DE STRASBOURG
2303	BIBLIOTHÈQUE PUBLIQUE D'INFORMATION
2304	CINÉMATHÈQUE FRANÇAISE
2305	CAISSE NATIONALE DES MONUMENTS HISTORIQUES ET DES SITES
2306	ÉTABLISSEMENT PUBLIC DU GRAND LOUVRE
2308	CITÉ DES SCIENCES ET DE L'INDUSTRIE
2309	MUSÉE RODIN
2310	MUSÉE MOREAU
2311	MUSÉE DE L'ARMÉE
2312	MUSÉE DE LA MARINE
2313	MUSÉE DE LA LÉGION D'HONNEUR
2314	MUSÉE HENNER
2315	MUSÉE DE LA POSTE
2316	RÉUNION DES MUSÉES NATIONAUX
2317	PALAIS DE LA DÉCOUVERTE
2318	UNION CENTRALE DES ARTS DÉCORATIFS (UCAD)
2319	BIBLIOTHÈQUE DE FRANCE
2401	CENTRE NATIONAL D'ART ET DE CULTURE GEORGES POMPIDOU
2402	ÉTABLISSEMENT PUBLIC DU PARC DE LA VILETTE
2403	COTRAVAUX
2501	ÉCOLE NATIONALE D'ÉQUITATION
2502	SPORT D'ÉLITE ET PRÉPARATION OLYMPIQUE

### 3 SANTÉ :

3001	CONFÉDÉRATION NATIONALE DU MOUVEMENT POUR LE PLANNING FAMILIAL
3002	PHARMA
3003	ECLIMED
3004	EFEX
3005	INSTITUT DE L'ENFANT ET DE LA FAMILLE
3006	INSTITUT NATIONAL DE LA SANTÉ ET DE LA RECHERCHE MÉDICALE (INSERM)
3007	SERVICE CENTRAL DE PROTECTION CONTRE LES RAYONNEMENTS IONISANTS (SCPRI)
3008	SERVICE NATIONAL TÉLÉPH. PRÉVENTION DROGUE ET TOXICOMANIE (SNADT)
3009	CERESTE
3010	AGENCE FRANÇAISE DE LUTTE CONTRE LE SIDA (AFLS)

### 4 INTERVENTIONS SOCIALES :

4001	CENTRE DE SÉCURITÉ SOCIALE DES TRAVAILLEURS. MIGRANTS (CSTM)
4002	FONDS D'ACTION SOCIALE DES TRAVAILLEURS MIGRANTS (FASTM)
4003	OFFICE NATIONAL DES ANCIENS COMBATTANTS (ONAC)
4004	CENTRE NATIONAL POUR L'AMÉNAGEMENT DES EXPLOITATIONS AGRICOLES (CNASEA)
4005	FONDS NATIONAL D'AIDE AU LOGEMENT (FNAL)
4006	FONDS NATIONAL DE L'HABITAT (FNH)
4007	FONDS DE SOLIDARITÉ (FS)

4008	UNION NATIONALE DES ASSOCIATIONS FAMILIALES (UNAF)
4101	ASSOCIATION FRANÇAISE POUR LA SAUVEGARDE DE L'ENFANCE
4102	CENTRE RÉGIONAL TECHNIQUE POUR L'ÉDUCATION ACTIVE (CEMEA)
4103	INSTITUT DE FORMATION PSYCHOSOCIOLOGIQUE ET PÉDAGOGIQUE (IFEPP)
4104	UNION NATIONALE DES ASSOCIATIONS PARENTS D'ENFANTS INADAPTÉS (UNAPEI)
4105	INSTITUT NATIONAL DES JEUNES AVEUGLES DE PARIS
4106	INSTITUT NATIONAL DES JEUNES SOURDS DE PARIS
4107	INSTITUT NATIONAL DES JEUNES SOURDS DE CHAMBÉRY
4108	INSTITUT NATIONAL DES JEUNES SOURDS DE METZ
4109	INSTITUT NATIONAL DES JEUNES SOURDS DE BORDEAUX
4110	AGENCE NATIONALE POUR L'EMPLOI (ANPE)
4901	SERVICE SOCIAL D'AIDE AUX MIGRANTS (SSAE)

**5 LOGEMENT :**

AGENCE NATIONALE POUR L'AMÉLIORATION DE L'HABITAT

**7 DÉVELOPPEMENT RURAL ET AMÉNAGEMENT DE L'ESPACE NATUREL :**

7201	FONDS D'AMORTISSEMENT DES CHARGES D'ÉLECTRICITÉ RURALE (FACE)
7801	CONSERVATOIRE DE L' ESPACE LITTORAL ET DES RIVAGES LACUSTRES (CEL)
7802	CONSEIL SUPÉRIEUR DE LA PÊCHE
7803	OFFICE NATIONAL DE LA CHASSE
7804	PARC NATIONAL DE LA VANOISE
7805	PARC NATIONAL DE PORT-CROS
7806	PARC NATIONAL DE PORQUEROLLES
7807	PARC NATIONAL DES ÉCRINS
7808	PARC NATIONAL DES CÉVENNES
7809	PARC DES PYRÉNÉES OCCIDENTALES
7810	PARC DU MERCANTOUR

**8 TRANSPORTS :**

8001	INSTITUT DU TRANSPORT AÉRIEN
8002	INSTITUT NATIONAL DE RECHERCHE SUR LES TRANSPORTS (INRETS)
8401	OFFICE NATIONAL DE LA NAVIGATION
8402	CHAMBRE NATIONALE DE LA BATELLERIE ARTISANALE
8501	SOCIÉTÉ NATIONALE DE SAUVETAGE EN MER

**9 ACTION ÉCONOMIQUE :**

9003	ASSOCIATION FRANÇAISE DE NORMALISATION (AFNOR)
9004	AGENCE NATIONALE POUR LA CRÉATION D'ENTREPRISES (ANCE)
9006	AGENCE NATIONALE POUR LA RÉCUPÉRATION ET L'ÉLIMINATION DES DÉCHETS (ANRED)
9007	CENTRE POUR LE DÉVELOPPEMENT DE L'INFORMATION SUR LA FORMATION PERMANENTE (INFFO)
9008	COMMISSARIAT À L'ÉNERGIE ATOMIQUE (CEA)
9009	COMPAGNIE FRANÇAISE D'ASSURANCE DU COMMERCE EXTÉRIEUR (COFACE)
9010	CENTRE FRANCAIS DU COMMERCE EXTÉRIEUR (CFCE)
9011	CENTRE D'ÉTUDES PROSPECTIVES D'ÉCONOMIE MATHÉMATIQUE APPLIQUÉES À LA PLANIFICATION (CEPREMAP)

9014	ALTAIR
9019	MUTATIONS INDUSTRIELLES (MUTING)
9020	RECLUS
9022	INSTITUT GÉOGRAPHIQUE NATIONAL (IGN)
9023	INSTITUT NATIONAL DE LA CONSOMMATION (INC)
9024	INSTITUT NATIONAL DE LA PROPRIÉTÉ INDUSTRIELLE (INPI)
9025	INSTITUT NATIONAL DE LA RECHERCHE AGRONOMIQUE (INRA)
9026	LABORATOIRE NATIONAL D'ESSAIS
9027	AGENCE NATIONALE DE VALORISATION DE LA RECHERCHE (ANVAR)
9028	CERFACS
9029	AGORA
9030	GEMCEA
9031	ACACIA
9032	GEVES
9033	CRRB
9034	INSTITUT NATIONAL DE L'ENVIRONNEMENT ET DES RISQUES (INEIRIS)
9035	AGENCE DE L'ENVIRONNEMENT ET DE LA MAÎTRISE DE L'ÉNERGIE (AEME)
9036	ODAC DIVERS
9101	AGENCE NATIONALE POUR L'AMÉLIORATION DES CONDITIONS DE TRAVAIL (ANACT)
9102	OFFICE DES MIGRATIONS INTERNATIONALES (OMI)
9103	CREAPT
9201	AGENCE CENTRALE DES ORGANISMES D'INTERVENTION DANS LE SECTEUR AGRICOLE (ACOFA)
9202	ASSOCIATION DE COORDINATION DES TECHNIQUES AGRICOLES (ACTA)
9203	ASSOCIATION DE COORDINATION TECHNIQUE POUR L'INDUSTRIE AGRO-ALIMENTAIRE (ACTIA)
9204	ASSOCIATION NATIONALE DE DÉVELOPPEMENT AGRICOLE (ANDA)
9205	ASSOCIATION POUR LE CONTROLE SANITAIRE, L'ÉTUDE ET LE DÉVELOPPEMENT DE L'INSÉMINATION ARTIFICIELLE (ACSEDIA)
9207	FONDS D'INTERVENTION ET D'ORGANISATION DES MARCHÉS DES PÊCHES ET (FIOM)
9208	FONDS D'INTERVENTION ET DE RÉGULARISATION DU MARCHÉ DU SUCRE (FIRS)
9209	FONDS NATIONAL DE GARANTIE CONTRE LES CALAMITÉS AGRICOLES (FNGCA)
9210	FONDS NATIONAL DES ABATTOIRS (FNA)
9212	INSTITUT POUR LE DÉVELOPPEMENT FORESTIER (IDF)
9213	INVENTAIRE FORESTIER NATIONAL
9214	INSTITUT NATIONAL DES APPELLATIONS D'ORIGINE DES VINS ET EAUX-DE-VIE (INAO)
9215	INSTITUT DU CHEVAL
9216	OFFICE NATIONAL INTERPROFESSIONNEL DES VIANDES (OFIVAL)
9217	OFFICE NATIONAL INTERPROFESSIONNEL DES CÉRÉALES (ONIC)
9218	OFFICE NATIONAL INTERPROFESSIONNEL DES FRUITS ET LÉGUMES ET DE L'HORTICULTURE (ONIFLHOR)
9219	OFFICE NATIONAL INTERPROFESSIONNEL DU LAIT ET DES PRODUITS LAITIERS (ONILAIT)
9220	OFFICE NATIONAL INTERPROFESSIONNEL DES PLANTES À PARFUM, AROMATIQUES ET MÉDICINALES (ONIPPAM)
9221	OFFICE NATIONAL INTERPROFESSIONNEL DES VINS (ONIV)
9222	SOCIÉTÉ INTERPROFESSIONNELLE POUR LE DÉVELOPPEMENT DES OLÉAGINEUX (SIDO)
9223	SOCIÉTÉ DES ALCOOLS VITICOLES (SAV)
9224	CENTRE NATIONAL D'ÉTUDES VÉTÉRINAIRES ET ALIMENTAIRES (CNEVA)
9401	CAISSE FRANCAISE DES MATIÈRES PREMIÈRES (CFMP)
9402	CAISSE GÉNÉRALE DE PÉRÉQUATION DE LA PAPETERIE (CGPP)
9701	FONDS DE COMPENSATION DES RISQUES DE L'ASSURANCE DE LA CONSTRUCTION (FCRAC)

Une liste détaillée des Organismes divers d'Administration centrale (« ODAC ») autres que les services généraux des Administrations Publiques peut être obtenue sur demande auprès de la direction de la Balance des paiements.