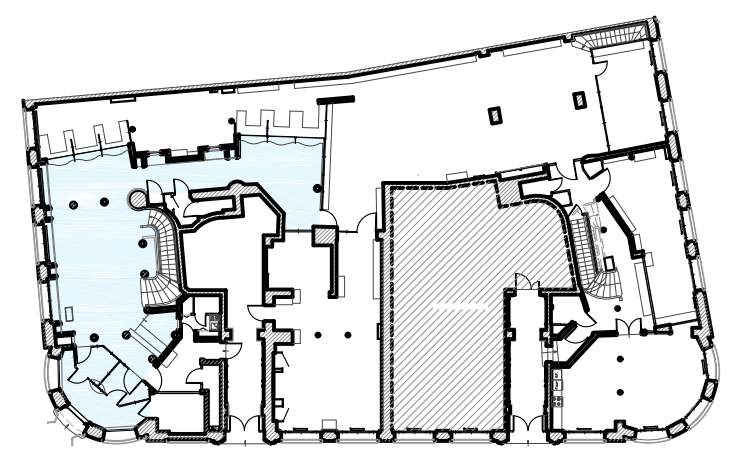


MISE EN ACCESSIBILITE SUIVANT AD'AP N°075056151338 du 08/10/2015

PLAN PROVISOIRE



-  ZONE ERP
-  CHEMINEMENT POUR L'ACCESSIBILITE AUX PERSONNES HANDICAPEES
-  DEFICIENTS MOTEURS
-  DEFICIENTS VISUELS
-  DEFICIENTS MENTAUX
-  DEFICIENTS AUDITIFS
-  PERSONNE A MOTRICITE REDUITE
-  PERSONNE ACCOMPAGNEE D'ENFANTS
-  PARKING ACCESSIBLE AUX PERSONNES HANDICAPEES
-  RAMPE ACCESSIBLE AUX PERSONNES HANDICAPEES
-  ASCENSEUR ACCESSIBLE AUX PERSONNES HANDICAPEES



Succursale PARIS BASTILLE
 3 bis place de la Bastille
 CS 41834
 75183 - PARIS CEDEX 4

PLAN D'ACCESSIBILITE PMR

DIRECTION DE L'IMMOBILIER
 ET DES SERVICES GENERAUX
 PGI - POLE GRAPHIQUE IMMOBILIER
 DATE: 30.05.2018 ECH: -
 DESSINE PAR: - PLAN N°: -
 INDICE: - Classification Plan



T:\DISG_Plans\Reseau\1-Ile de France\Bastille_VOIR_SIL\RPA\BASTILLE-R0-PLAN ACCESSIBILITE PMR.dwg