

Taux d'endettement des agents non financiers

Comparaisons internationales

2^{ème} trimestre 2016

Le 15 novembre 2016

Augmentation du taux d'endettement du secteur privé non financier en France, en Allemagne et en Italie

Taux d'endettement du secteur privé non financier (en % du PIB)

Au 2^{ème} trimestre 2016, le taux d'endettement du secteur privé non financier (SPNF) de la zone euro remonte légèrement (123,4 % du PIB contre 123,2 % au 1^{er} trimestre 2016). Le ratio de dette privée augmente en France (+1,4 point) et, de façon plus modérée, en Allemagne et en Italie (+0,3 point et +0,4 point respectivement). En revanche, il continue de baisser en Espagne (-0,9 point par rapport au trimestre précédent).

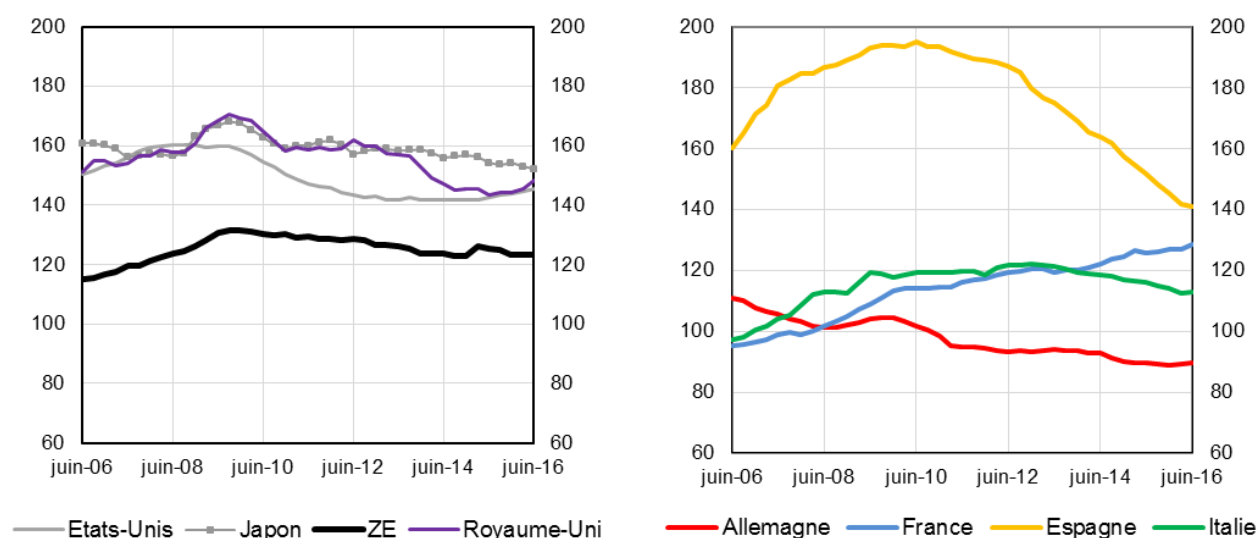
Le taux d'endettement du SPNF continue de reculer au Japon au 2^{ème} trimestre (-0,8 point) et de progresser aux Etats-Unis et au Royaume-Uni (+0,9 point et +3,0 points). Il convient toutefois de noter qu'au Royaume-Uni, la dette est mesurée en valeur de marché, ce qui crée des fluctuations du ratio en partie indépendantes du niveau d'endettement réel par rapport au PIB.

Dette des agents non financiers privés (en % du PIB)

	juin-15	sept.-15	déc.-15	mars-16	juin-16
États-Unis	142,5	143,3	144,0	144,6	145,5
Japon	154,2	153,6	154,1	152,9	152,1
zone euro	125,4	125,1	123,3	123,2	123,4
dont Allemagne	89,7	89,3	88,8	89,4	89,7
France	125,8	126,2	127,1	127,1	128,5
Italie	116,0	115,0	114,0	112,3	112,7
Espagne	151,9	148,2	145,3	141,8	140,9
Royaume-Uni*	143,3	144,2	144,2	145,4	148,4

* Dette exprimée en valeur nominale sauf pour le Royaume-Uni où elle est mesurée en valeur de marché.

Dette publiée en base 2010 pour tous les pays à l'exception du Japon.



Taux d'endettement des administrations publiques (en % du PIB)

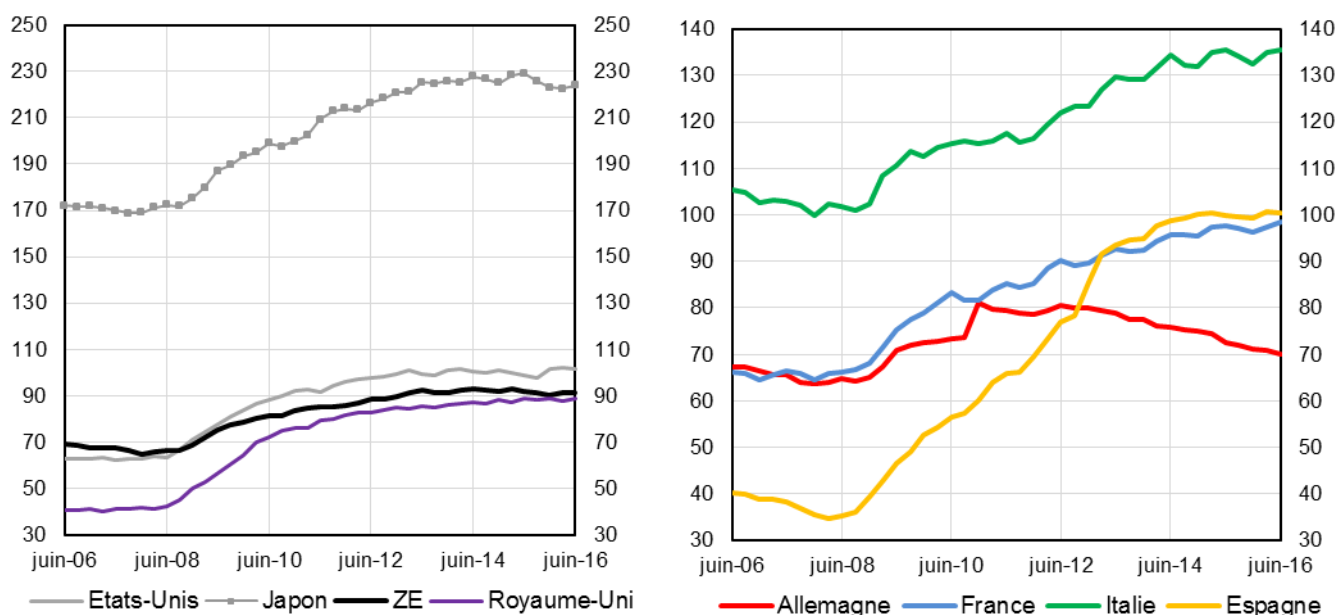
Le ratio de dette des administrations publiques (APU) de la zone euro est quasi stable au 2^{ème} trimestre 2016 (91,2 % du PIB). Il baisse en Allemagne (-0,8 point). En revanche, il augmente à nouveau en France et en Italie (+0,9 point et +0,5 point) et ne change quasiment pas en Espagne.

Le taux d'endettement des APU remonte au Japon et au Royaume-Uni (+1,4 point et +1,3 point) et il fléchit aux Etats-Unis (-0,5 point).

Dette des administrations publiques (en % du PIB)

	juin-15	sept.-15	déc.-15	mars-16	juin-16
États-Unis	98,7	98,0	101,5	102,2	101,7
Japon	229,2	226,0	223,0	222,6	224,0
zone euro*	92,1	91,5	90,4	91,3	91,2
dont Allemagne	72,6	72,0	71,2	70,9	70,1
France	97,6	97,1	96,2	97,5	98,4
Italie	135,4	134,0	132,3	135,0	135,5
Espagne	99,8	99,7	99,3	100,6	100,5
Royaume-Uni*	88,9	88,3	89,1	87,8	89,1

* Dette au sens de "Maastricht" pour les pays de l'Union Européenne, exprimée en valeur nominale.



Compléments

Les taux d'endettement repris pour la France sont ceux publiés dans le Stat Info « Endettement des ANF France ». L'endettement comprend, pour chacun des secteurs considérés, les crédits obtenus des intermédiaires financiers résidents et non résidents (donc à l'exception des crédits intra-groupes et inter-entreprises ainsi que des crédits commerciaux) et les encours de titres émis en valeur nominale. Pour les autres pays, dont les données sont moins détaillées, l'endettement des SNF sous forme de crédits est calculé en retirant du total des crédits reçus le montant des financements apportés sous forme d'opérations de prêts emprunts essentiellement à des entreprises affiliées résidentes et non résidentes.

Taux d'endettement des ménages (en % du PIB et du RDB)

Dette Ménages					
	juin-15	sept.-15	déc.-15	mars-16	juin-16
États-Unis	101,1	101,6	102,2	102,1	102,7
	131,8	132,4	133,0	132,5	132,9
Japon	65,6	65,5	65,6	65,9	65,9
	100,9	100,9	101,2	101,7	102,0
zone euro (ZE)	59,7	59,5	59,3	58,9	58,9
	94,3	94,3	94,1	93,6	93,7
dont Allemagne	53,7	53,7	53,6	53,3	53,4
	82,3	82,5	82,3	82,2	82,3
France	55,4	55,7	55,9	55,8	56,0
	86,3	86,8	87,1	87,1	87,4
Italie	42,5	42,3	42,2	41,9	41,8
	62,2	62,1	61,9	61,6	61,3
Espagne	70,9	68,9	67,8	66,7	66,7
	110,1	107,6	107,1	105,5	105,8
Royaume-Uni	85,6	86,0	86,7	87,0	87,2
	123,9	124,2	125,2	125,7	126,2

Taux d'endettement des sociétés non financières (en % du PIB)

Dette SNF (en % du PIB)					
	juin-15	sept.-15	déc.-15	mars-16	juin-16
États-Unis	41,4	41,7	41,8	42,4	42,7
Japon	88,6	88,0	88,5	87,0	86,2
zone euro	65,7	65,6	64,1	64,3	64,5
dont Allemagne	36,0	35,6	35,2	36,1	36,3
France	67,8	68,0	68,9	68,4	69,5
Italie	73,5	72,7	71,8	70,4	70,9
Espagne	81,0	79,2	77,5	75,1	74,3
Royaume-Uni*	57,7	58,2	57,5	58,4	61,2

* Dette exprimée en valeur nominale sauf pour le Royaume-Uni où elle est mesurée en valeur de marché.

données du Japon en SNA 1993

Sources : Comptes nationaux trimestriels et Eurostat, Réalisation : Direction générale des statistiques, le 15 novembre 2016

Les demandes d'abonnement aux Stat Info peuvent être adressées à 2503-DIFFUSION-UT@banque-france.fr

En savoir plus : [méthodologie](#), [séries longues](#), [calendrier](#)

Toutes les séries publiées par la Banque de France sont accessibles à l'adresse [Webstat Banque de France](#)

Disponible sur terminaux mobiles [Apple](#) et [Android](#)

STAT INFO – 2^{ème} trimestre 2016
 Endettement des agents non financiers
 Comparaisons internationales
 Contact : [DSMF Contact Stat Info](#)