

Taux d'endettement des agents non financiers

Comparaisons internationales

3^{ème} trimestre 2015

Le 15 février 2016

Légère hausse du taux d'endettement en France, quasi-stabilité dans la zone euro

Taux d'endettement du secteur privé non financier (en % du PIB)

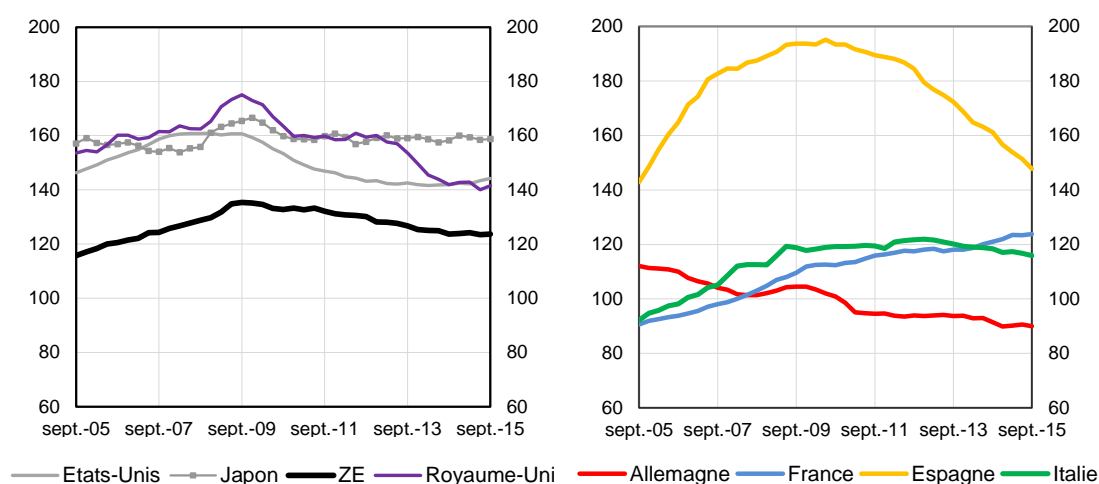
Par rapport au deuxième trimestre, le taux d'endettement du secteur privé non financier (SPNF) augmente en France de 0,4 point à 123,8 %, sous l'effet des hausses conjuguées des ratios de dette des sociétés non financières (SNF) et des ménages. Pour la zone euro, prise dans son ensemble, ce taux est quasi-stable, la remontée du taux d'endettement des SNF étant compensée par le repli du ratio de dette des ménages. Hors zone euro, le taux d'endettement du SPNF remonte au Royaume-Uni et dans une moindre mesure au Japon (de respectivement 1,4 point et 0,3 point) et continue de progresser aux États-Unis (+0,8 point).

Dette des agents non financiers privés (en % du PIB)

	30/09/2014	31/12/2014	31/03/2015	30/06/2015	30/09/2015
États-Unis	141,9	142,4	142,3	143,4	144,2
Japon*	158,3	160,0	159,4	158,4	158,7
zone euro	123,7	123,9	124,2	123,4	123,7
dont Allemagne	91,5	89,8	90,2	90,6	90,0
France	121,0	121,9	123,5	123,4	123,8
Italie	118,4	117,1	117,4	116,8	115,9
Espagne	161,1	156,7	153,9	151,4	147,7
Royaume-Uni*	141,9	142,8	142,8	140,1	141,5

* Dette exprimée en valeur nominale sauf pour le Japon et le Royaume-Uni où elle est mesurée en valeur de marché.

Dette publiée en base 2010 pour tous les pays à l'exception du Japon ; estimation DGS pour le PIB du Japon à partir de 2014Q4 et pour le PIB des USA à partir de 2015Q2.



NB : Estimation DGS de l'endettement pour l'Italie jusqu'en 2011Q4

Taux d'endettement des administrations publiques (en % du PIB)

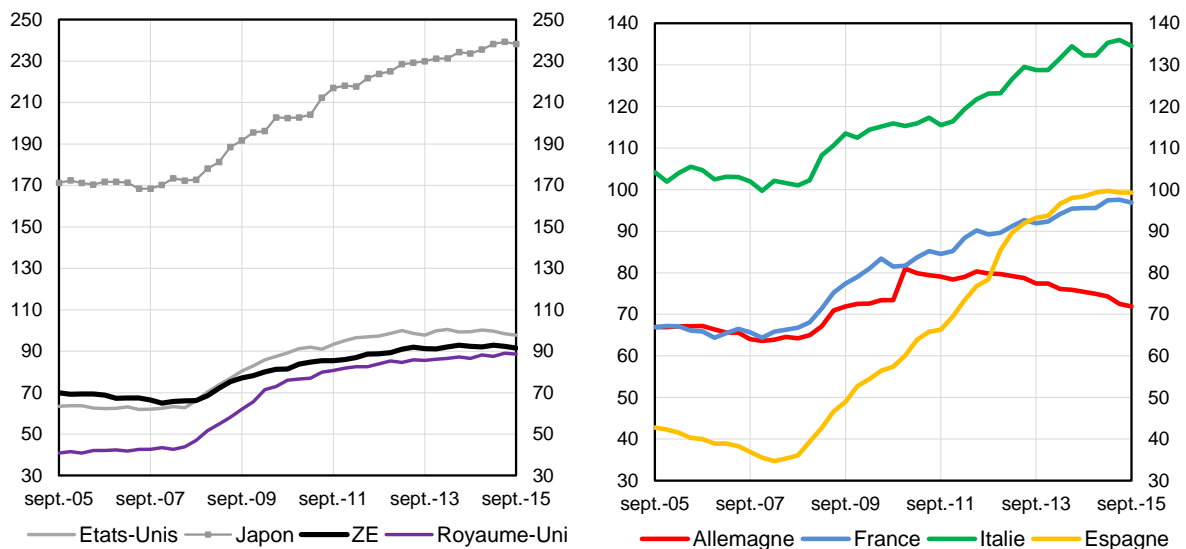
Au troisième trimestre 2015, à l'exception de l'Espagne où il est stable, le ratio de dette des administrations publiques (APU) est en baisse pour tous les pays et dans la zone euro dans son ensemble. Il fléchit en France (-0,7 point de PIB), en Italie (-1,4 point de PIB), au Royaume-Uni (-0,4 point de PIB) ainsi qu'au Japon (-1,1 point). La baisse du taux d'endettement des APU se poursuit également aux États-Unis, en Allemagne (-0,6 point chacun).

Dette des administrations publiques (en % du PIB)

	30/09/2014	31/12/2014	31/03/2015	30/06/2015	30/09/2015
États-Unis	99,4	100,3	99,7	98,4	97,8
Japon	233,7	235,5	238,3	239,3	238,2
zone euro *	92,3	92,1	92,9	92,3	91,6
dont Allemagne	75,4	74,9	74,3	72,5	71,9
France	95,6	95,6	97,4	97,6	96,9
Italie	132,3	132,3	135,3	136,0	134,6
Espagne	98,4	99,3	99,7	99,3	99,3
Royaume-Uni *	86,6	88,2	87,5	89,0	88,6

Dette exprimée en valeur nominale sauf pour le Japon où elle est mesurée en valeur de marché; estimation DGS pour le PIB du Japon à partir de 2014Q4 et pour le PIB des USA pour le 2015Q2.

* Dette au sens de "Maastricht" pour les pays de l'Union Européenne, exprimée en valeur nominale. Les taux d'endettement calculés selon les concepts de la comptabilité nationale sont disponibles en téléchargement.



Compléments

Les taux d'endettement repris pour la France sont ceux publiés dans le Stat Info « Endettement des ANF France ». L'endettement comprend, pour chacun des secteurs considérés, les crédits obtenus des intermédiaires financiers résidents et non résidents (donc à l'exception des crédits intra-groupes et inter-entreprises ainsi que des crédits commerciaux) et les encours de titres émis en valeur nominale. Pour les autres pays, dont les données sont moins détaillées, l'endettement des SNF sous forme de crédits est calculé en retirant du total des crédits reçus le montant des financements apportés sous forme d'opérations de prêts emprunts essentiellement à des entreprises affiliées résidentes et non résidentes.

Taux d'endettement des ménages (en % du PIB et du RDB)

en % du PIB	30/09/2014	31/12/2014	31/03/2015	30/06/2015	30/09/2015
en % du Revenu disponible brut (RDB)					
États-Unis	101,9 134,1	102,1 134,1	101,5 133,4	101,8 133,8	102,3 134,1
Japon	64,4 97,1	64,7 97,5	65,0 98,1	65,2 98,0	65,5 98,5
zone euro (ZE)	61,8 96,4	61,8 96,6	61,3 96,0	61,1 95,7	60,9 95,6
dont Allemagne	54,5 83,1	54,3 82,8	54,0 82,3	53,8 82,3	53,8 82,5
France	55,2 84,9	55,3 85,0	55,4 85,2	55,5 85,6	55,8 86,1
Italie	42,9 62,7	42,9 62,7	42,9 62,6	42,8 62,5	42,7 62,3
Espagne	73,6 114,5	72,4 112,3	71,1 110,7	70,6 110,2	68,6 107,9
Royaume-Uni	86,4 126,3	86,0 125,9	86,0 126,3	86,0 126,3	86,2 126,7

Taux d'endettement des sociétés non financières (en % du PIB)

	30/09/2014	31/12/2014	31/03/2015	30/06/2015	30/09/2015
États-Unis	40,0	40,3	40,8	41,5	41,9
Japon*	93,9	95,4	94,4	93,3	93,2
zone euro	61,9	62,1	62,8	62,4	62,8
dont Allemagne	37,0	35,6	36,2	36,7	36,1
France	65,8	66,6	68,0	67,8	68,0
Italie	75,4	74,1	74,5	74,0	73,3
Espagne	87,5	84,3	82,8	80,8	79,1
Royaume-Uni*	55,6	56,7	56,8	54,1	55,2

* : Dette exprimée en valeur nominale sauf pour le Japon et le Royaume-Uni où elle est mesurée en valeur de marché.
données du Japon en SNA1993

Sources : Comptes nationaux trimestriels et Eurostat, Réalisation : Direction générale des statistiques le 15 février 2016

Les demandes d'abonnement aux Stat Info peuvent être adressées à 2503-DIFFUSION-UT@banque-france.fr