

Le 1er octobre 2015

Crédits aux sociétés non financières Août 2015

Léger ralentissement des crédits aux sociétés non financières

- Le taux de croissance annuel des crédits aux sociétés non financières diminue en août (+ 3,2 %, après + 3,7 % en juillet), sous l'effet d'une moindre croissance des crédits à l'investissement (+ 2,3 %, après + 2,5 %) et des crédits de trésorerie (+ 5,2 %, après + 6,2 %).
- Le taux d'intérêt moyen des crédits nouveaux diminue légèrement pour les crédits de montant supérieur à 1 million d'euros (1,39 %, après 1,45 % en juillet) et ne change quasiment pas pour les crédits de montant inférieur (2,04 %, après 2,05 %).
- La production de crédits nouveaux (cvs), supérieure à celle d'août 2014, est en baisse, pour les montants supérieurs à 1 million d'euros (12,8 milliards d'euros, après 14,3 milliards en juillet) comme pour ceux inférieurs (6,9 milliards, après 7,2 milliards).

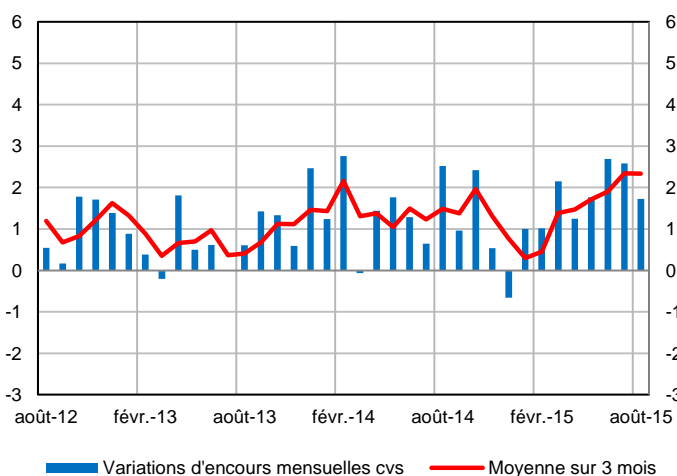
Encours et taux de croissance annuel (données non cvs)

(Encours en milliards d'euros, taux de croissance en %)

	Encours brut		Taux de croissance annuel brut	
	août-15	juin-15	juil-15	août-15
Total	858	3,4	3,7	3,2
Investissement	591	2,3	2,5	2,3
Trésorerie	186	6,0	6,2	5,2
Autres	80	5,2	6,3	6,2

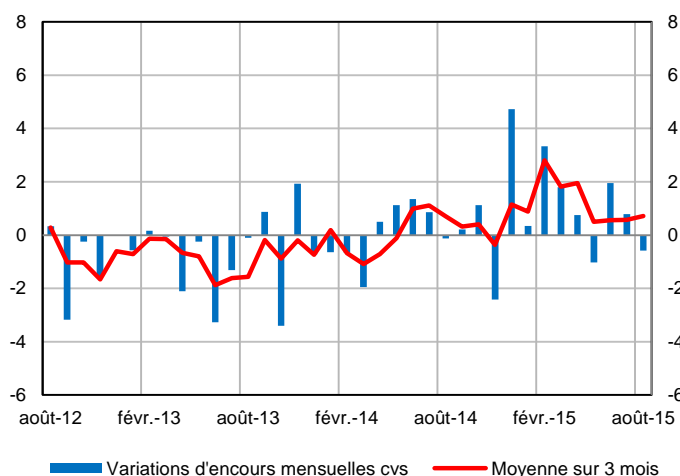
Variations d'encours mensuelles de crédits à l'investissement (données cvs *)

(Variations d'encours en milliards d'euros)



Variations d'encours mensuelles de crédits de trésorerie (données cvs *)

(Variations d'encours en milliards d'euros)



* Les flux nets mensuels cvs des autres crédits aux SNF ont été répartis entre investissement et trésorerie au prorata de leurs encours.

Crédits nouveaux (hors découverts)

(Flux mensuels CVS en milliards d'euros) 

	août-14	mars-15	avr-15	mai-15	juin-15	juil-15	août-15
- crédits ≤ 1 million d'euros	5,8	6,1	6,6	6,0	7,0	7,2	6,9
- crédits > 1 million d'euros	10,0	12,5	12,1	12,2	13,8	14,3	12,8

(Taux effectif au sens étroit en pourcentage) 

	août-14	mars-15	avr-15	mai-15	juin-15	juil-15	août-15
- crédits ≤ 1 million d'euros	2,72	2,27	2,21	2,11	2,06	2,05	2,04
- crédits > 1 million d'euros	1,85	1,68	1,44	1,61	1,62	1,45	1,39

Complément

Les sociétés non financières comprennent toutes les entreprises ayant pour activité principale la production marchande de biens et services non financiers à l'exclusion des entrepreneurs individuels personnes physiques dont les biens et engagements sont indissociables de ceux du ménage auquel ils appartiennent.

Les crédits recensés dans la présente publication sont ceux distribués aux sociétés non financières françaises par des Institutions Financières Monétaires résidentes.

Les taux de croissance des encours sont calculés en corrigeant les variations d'encours des effets ne résultant pas de transactions économiques, en particulier les passages en perte de créances irrécouvrables, les changements de population, mais pas les effets de change.

Les taux moyens pondérés ainsi que les montants de contrats nouveaux sont calculés conformément aux définitions harmonisées de l'Eurosystème. Les taux recensés sont des taux effectifs au sens étroit (TESE). Ils correspondent à la composante intérêt du Taux Effectif Global (TEG).

Les demandes d'abonnement aux Stat info peuvent être adressées à 2503-DIFFUSION-UT@banque-france.fr