

## Éditorial



François Villeroy de Galhau  
Gouverneur de la Banque de France



Madame, Monsieur,



Je suis très heureux de vous présenter aujourd'hui le premier numéro de notre publication « Tendances régionales » revue et adaptée à la nouvelle carte des régions françaises résultant de la réforme territoriale.

« Tendances régionales » manifeste et symbolise l'ancrage de la Banque de France dans les régions et départements. Je remercie très chaleureusement les chefs d'entreprises et dirigeants de société, qui nous permettent, chaque début de mois, de retracer l'évolution de la situation économique régionale dans ses pages et nationale dans « l'Enquête mensuelle de conjoncture ».

En retour, nous faisons tout pour que ces informations agrégées et sectorielles vous soient utiles pour vous éclairer sur la marche de l'économie dans votre région, vous permettre de situer votre entreprise sur le plan régional et national, et vous aider à évaluer votre environnement concurrentiel de même que vos choix stratégiques.

J'ai enfin plaisir à souligner, au travers de cette publication mais aussi de bien d'autres actions de proximité, le lien fort qui unit la Banque de France et les entreprises. C'est dans ce cadre que vos interlocuteurs habituels dans nos succursales dans chaque département, à commencer par leurs directeurs, sont en permanence à vos côtés et à votre écoute pour vous présenter et vous proposer l'ensemble de nos services à l'économie.

Je vous souhaite une excellente lecture de ce nouveau « Tendances régionales », que vous pouvez aussi nous aider à améliorer pour mieux répondre à vos besoins en nous faisant part de vos remarques, observations, critiques et suggestions.

Bien à vous,

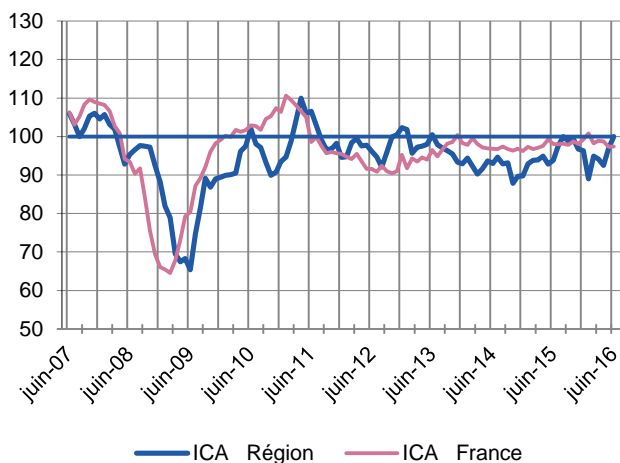
Au tempo saisonnier

## Enquêtes mensuelles

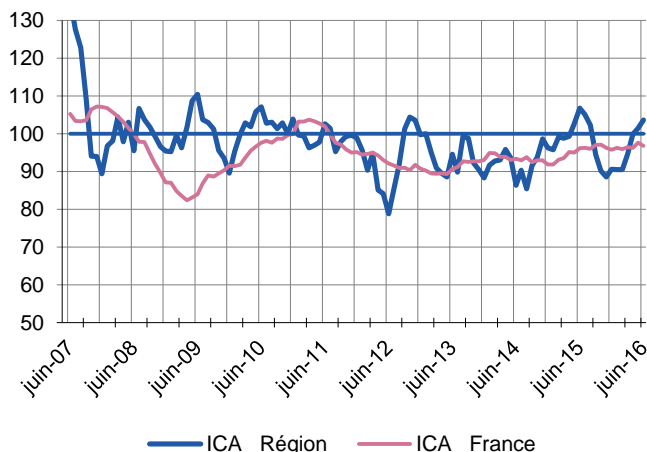
### Indicateurs du Climat des Affaires

Un indicateur du climat des affaires permet une lecture rapide et simplifiée de la situation conjoncturelle. Il résume par une variable synthétique l'évolution des soldes d'opinion qui présentent des évolutions similaires dans le temps. En hausse, il traduit une amélioration du climat conjoncturel ; en baisse, sa dégradation ; 100 = moyenne de longue période.

#### Industrie



#### Services marchands



Nouvelle hausse de l'indicateur du climat des affaires dans l'industrie qui rejoint sa moyenne de longue période.

L'indicateur du climat des affaires dans les services marchands poursuit son redressement et s'inscrit nettement au-dessus de l'indicateur national.

## Dernières enquêtes et statistiques de la Banque de France

### Régionales

**Bâtiment et Travaux publics** – Cette enquête trimestrielle est réalisée aux mois de janvier, avril, juillet et octobre.  
[Accéder à la dernière enquête.](#)

**Commerce de gros** – Cette enquête trimestrielle est réalisée aux mois de janvier, avril, juillet et octobre.  
[Accéder à la dernière enquête.](#)

**Les entreprises en Région**  
Bilan 2014, perspectives 2015

### Nationales

**Enquête mensuelle de conjoncture** – [Cliquer ici](#)

**Bâtiment et Travaux publics** – [Cliquer ici](#)

**Commerce de détail** – [Cliquer ici](#)

**Information sur les entreprises :**

- Défaillances d'entreprises – [Cliquer ici](#)
- Évolution des crédits aux entreprises – [Cliquer ici](#)
- Coût du crédit aux entreprises [Cliquer ici](#)



9%

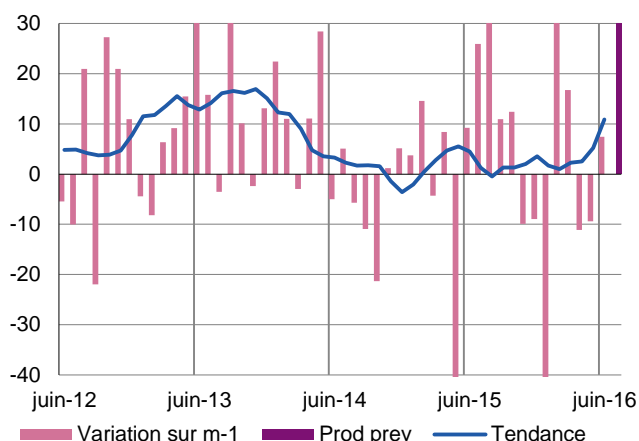
Poids des effectifs de l'industrie par rapport à la totalité des effectifs (source : ACOSS-URSSAF)

## Industrie

### Industrieux

#### Production passée et prévisions

(en solde d'opinions CVS)

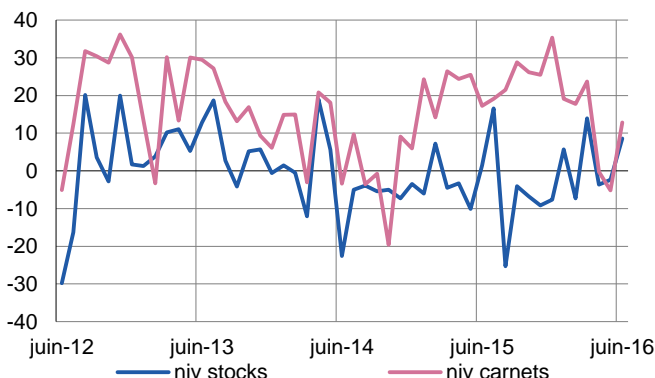


L'activité industrielle confirme sa meilleure orientation des derniers mois, tirée par l'agroalimentaire et dans une moindre mesure le matériel de transport.

L'activité des prochains mois est également bien orientée notamment grâce aux perspectives de la saison touristique.

#### Situation des carnets et des stocks de produits finis

(en solde d'opinions CVS)

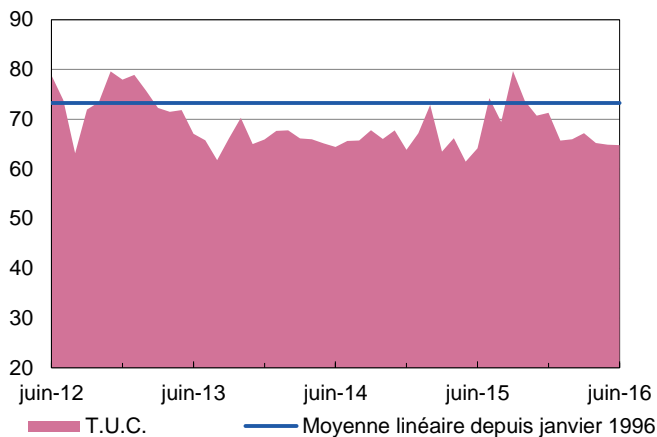


Les carnets de commandes sont jugés favorablement à moyen terme dans la plupart des secteurs, et corrects dans les autres secteurs.

Les stocks sont adaptés à la saisonnalité dans les activités agroalimentaires ainsi que pour les produits du BTP avant les fermetures estivales.

#### Utilisation des capacités de production

(en solde d'opinions CVS)



Le taux d'utilisation des capacités de production progresse en valeur absolue mais apparaît en retrait en données CVS.

Il demeure élevé pour le matériel de transport et progresse dans l'agroalimentaire, sans atteindre des valeurs aussi élevées que les années passées.



**35%**

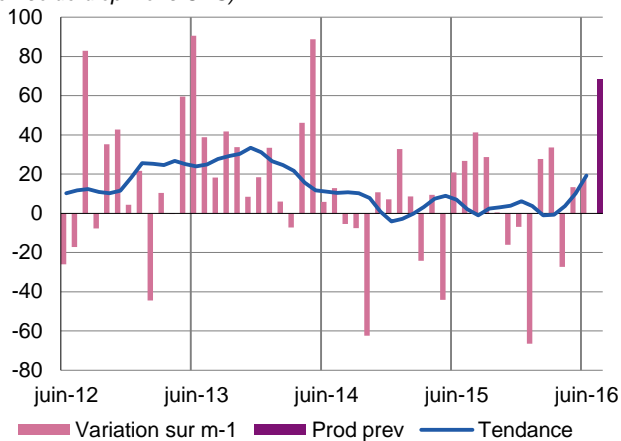
Poids des effectifs du sous-secteur dans la totalité de l'industrie.  
(source : ACOSS-URSSAF)

## Fabrication de denrées alimentaires et de boissons

### Au labour

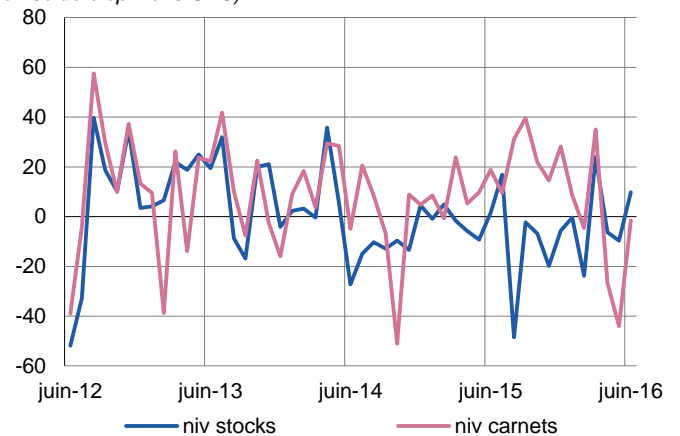
#### Production passée et prévisions

(en solde d'opinions CVS)



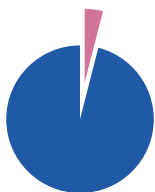
#### Situation des carnets et des stocks de produits finis

(en solde d'opinions CVS)



L'activité du secteur poursuit sa hausse entamée ces derniers mois et les prévisions sont bien orientées.

Les stocks ont de nouveau été confortés pour l'activité saisonnière et sont jugés adaptés. Les carnets de commandes se sont nettement redressés après les inquiétudes du mois dernier.



**4%**

Poids des effectifs du sous-secteur dans la totalité de l'industrie  
(source : Pôle Emploi)

## Matériels de transport

### Palier soutenu

Le secteur conserve son rythme d'activité élevé, conforme au plan de charge de moyenne période. Les carnets de commandes et les perspectives restent favorables à moyen et long termes.



**57%**

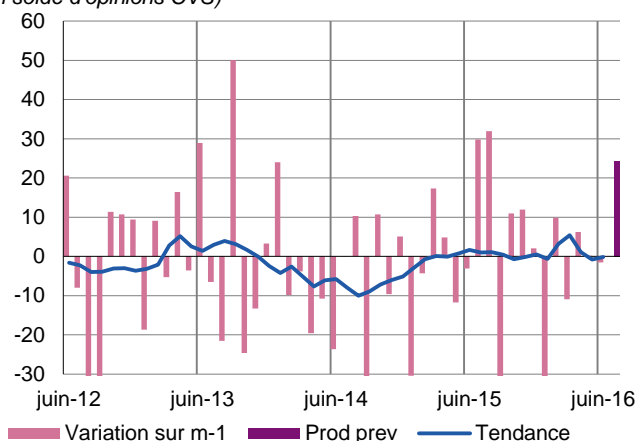
Poids des effectifs du sous-secteur dans la totalité de l'industrie  
(source : ACOSS-URSSAF)

## Autres produits industriels

Encore à confirmer

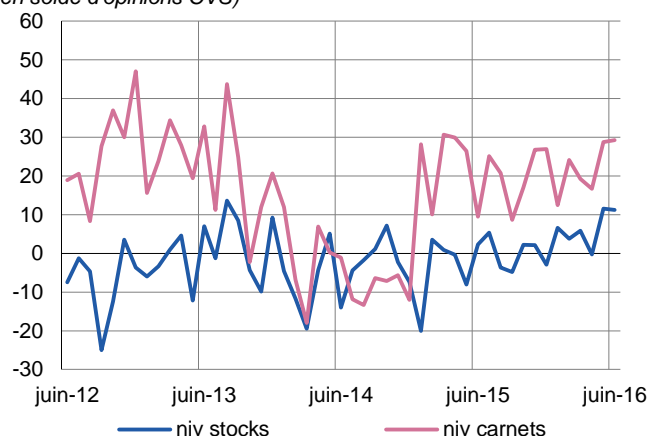
### Production passée et prévisions

(en solde d'opinions CVS)



### Situation des carnets et des stocks de produits finis

(en solde d'opinions CVS)



L'orientation de l'activité dans les autres produits industriels reste marquée par des variations rapides et contrastées mais la tendance globale est en amélioration. Les carnets sont bien remplis à moyen terme et les stocks ont été confortés pour faire face aux arrêts de production saisonniers.

« Afin de tenir compte des évolutions économiques et toujours soucieuse de publier des données robustes et fiables, la Banque de France a actualisé, comme elle le fait périodiquement, le format des rubriques de ses publications « Tendances régionales ». Des modifications du périmètre de certains commentaires peuvent en résulter, allant parfois jusqu'à la suppression d'une rédaction détaillée spécifique pour quelques sous-secteurs ; dans ce cas cependant, les données sous-jacentes sont toujours exploitées, dans le cadre plus large du secteur englobant le sous-secteur considéré et du commentaire qui le concerne.  
Bien sûr, Tendances régionales vous permet toujours d'accéder directement à l'Enquête mensuelle de conjoncture (EMC), dans laquelle vous trouverez l'analyse nationale de la conjoncture par la Banque de France. »



**74%**

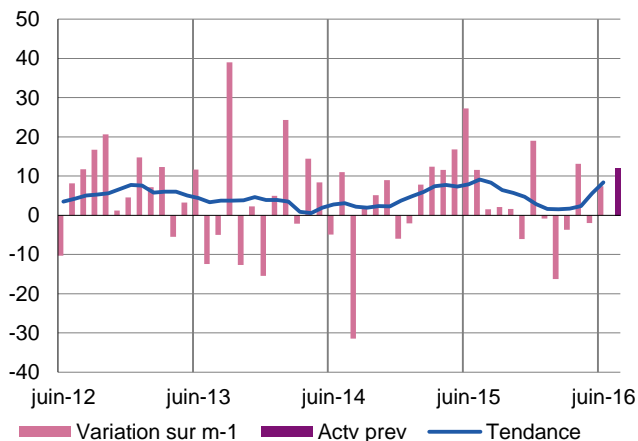
Poids des effectifs des Services Marchands par rapport à la totalité des effectifs  
(source : ACOSS-URSSAF)

## Services Marchands

Mieux rythmé

### Évolution globale

Activité passée et prévisions  
(en solde d'opinions CVS)

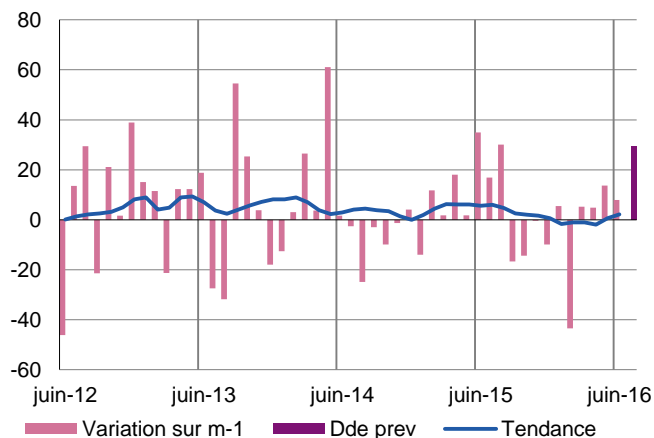


L'alternance des évolutions mensuelle de l'activité dans les services marchands s'inscrit dans une tendance de plus en plus favorable.

Les prévisions sont positives, avec des attentes en hausse pour la saison touristique et le maintien des activités de support administratif et autres activités techniques spécialisées à un bon niveau.

### Activités spécialisées, scientifiques et techniques, services administratifs et soutien

Évolution de la demande  
(en solde d'opinions CVS)

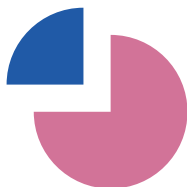


#### Activités juridiques, comptables, de gestion, d'architecture, d'ingénierie, et d'analyse technique

La tendance est légèrement positive et les perspectives sont orientées de la même façon.

#### Location de véhicules

Le niveau d'activité, qui poursuit sa hausse saisonnière, s'inscrit en progression assez marquée à un an d'intervalle.



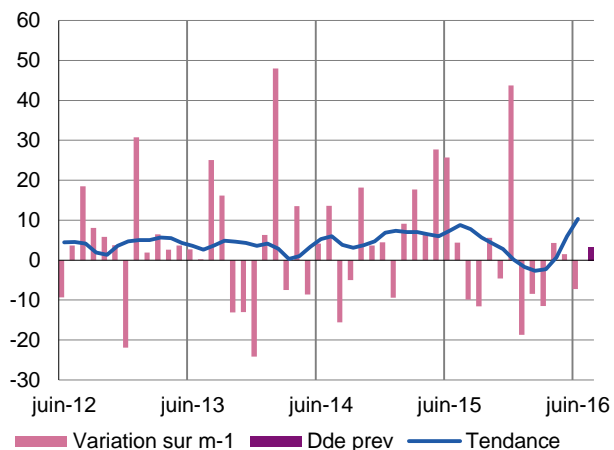
**74%**

Poids des effectifs des Services Marchands par rapport à la totalité des effectifs  
(source : ACOSS-URSSAF)

## Services Marchands

### Transports, hébergement et restauration

Activité passée et prévisions  
(en solde d'opinions CVS)



#### Transports et entreposage

L'activité s'inscrit en hausse sensible d'un mois sur l'autre en données brutes et la tendance est désormais clairement inscrite à la hausse.

#### Hébergement et restauration

Le début de saison montre une hausse d'activité à un an d'intervalle pour l'hôtellerie, tandis que l'orientation est moins marquée pour la restauration qui dans l'ensemble recule légèrement.



**31,8 %**

Poids des effectifs du bâtiment et des travaux publics par rapport à la totalité des effectifs  
(source : Pôle Emploi)

## Bâtiment et Travaux Publics

### Bâtiment

#### Gros œuvre

La légère reprise amorcée le trimestre dernier semble s'accélérer, sous l'effet principalement des travaux du secteur privé. Les prévisions restent pour autant modérées, avec des carnets qui semblent se conforter sans être encore jugés satisfaisants.

#### Second œuvre

L'activité dans ce secteur reprend une progression globale d'un trimestre sur l'autre, sans qu'une activité ne s'affiche vraiment bien orientée. Surtout, cette hausse ne permet pas de rattraper les niveaux d'un an plus tôt dans de nombreuses branches. Les carnets sont un peu mieux remplis et autorisent des prévisions raisonnablement optimistes.

### Travaux publics

L'évolution de l'activité des travaux publics reste identique d'une période à l'autre : en retrait marqué ce trimestre, en retrait moins marqué d'un an sur l'autre.

La demande demeure insuffisante dans tous les secteurs, avec principalement un recul des ordres publics, même si quelques dossiers sont attendus, et toujours peu de mouvement dans les constructions d'ouvrages spéciaux.

La concurrence reste intense et les prix des devis sont toujours fortement discutés.

La grande faiblesse des carnets amène des prévisions qui demeurent peu optimistes.

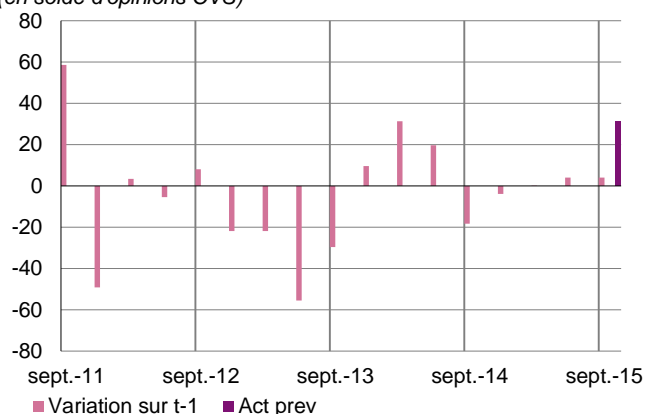


# Commerce de gros

Sans allant

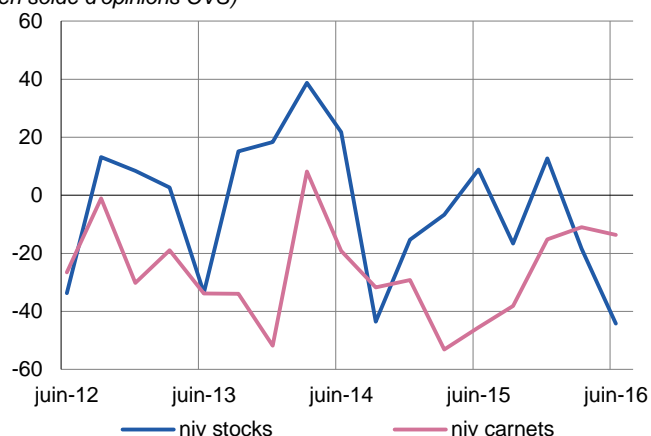
## Activité passée et prévisions

(en solde d'opinions CVS)



## Situation des carnets et des stocks de produits finis

(en solde d'opinions CVS)



## Ensemble des produits agroalimentaires

Les volumes de ventes s'inscrivent de nouveau en progression d'un trimestre sur l'autre en données CVS mais demeurent en retrait sur les ventes de l'an dernier. Les prix des produits restent orientés à la hausse sauf dans le frais. Les prévisions CVS apparaissent bien orientées. Les stocks sont faibles pour les produits frais et les carnets se redressent.

## Ensemble des produits industriels

Légère hausse de l'activité dans le secteur portée par les produits intermédiaires, notamment ceux liés à l'installation de l'habitat. Les carnets restent cependant encore faibles dans certains secteurs. Les stocks sont conformes à ce niveau de demande et les prévisions restent mesurées.