

# Conjoncture à fin janvier 2018

## Industrie, services marchands et bâtiment

Le 8 février 2018

- En janvier, la production industrielle continue de progresser, à un rythme un peu moins vif. L'activité augmente notamment dans l'aéronautique, l'informatique et l'électronique. La pharmacie et le caoutchouc-plastique sont en légère baisse.

Les entrées de commandes sont moins dynamiques, les carnets de commandes restent bien fournis.

**Selon les chefs d'entreprise, la production devrait progresser encore en février.**

- L'activité des services reste très dynamique. L'intérim, le transport, l'hébergement et le conseil en gestion croissent à un rythme élevé.

Les effectifs progressent à nouveau.

**Les chefs d'entreprise prévoient une poursuite de la tendance en février.**

- Le bâtiment progresse, à la fois dans le gros œuvre et le second œuvre.

Les carnets de commandes restent bien garnis.

**Selon les chefs d'entreprise, l'activité continuerait d'augmenter en février.**

Dans l'industrie, l'ICA\* s'établit à 105 en janvier, après 107 en décembre.

Dans les services, l'ICA\* s'établit à 103 en janvier, comme en décembre. Il reste au plus haut depuis mai 2011.

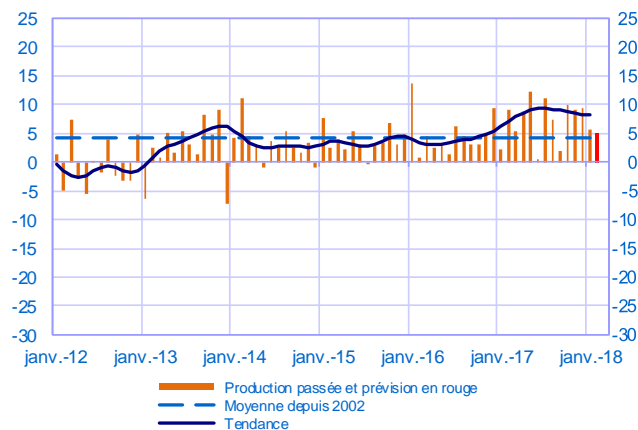
Dans le bâtiment, l'ICA\* s'établit à 104 en janvier, comme en décembre.

Selon l'indicateur synthétique mensuel d'activité (ISMA), le produit intérieur brut progresserait de 0,4 % au premier trimestre 2018 (première estimation).

\* Indice du climat des affaires calculé à partir des données de l'enquête, retraitées CVS-CJO et lissées sur cinq mois

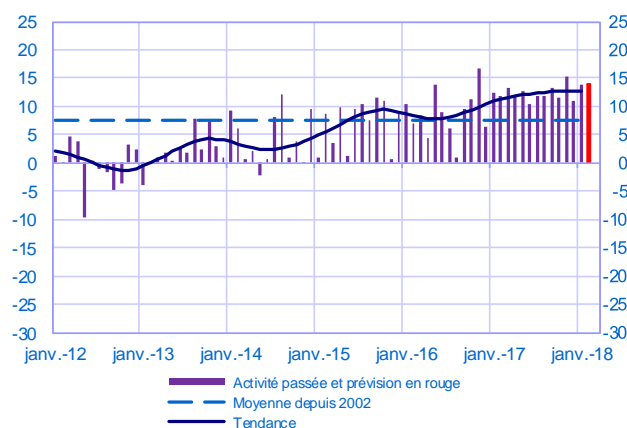
### Opinion sur l'évolution de la production dans l'industrie\*

Solde d'opinion en CVS-CJO



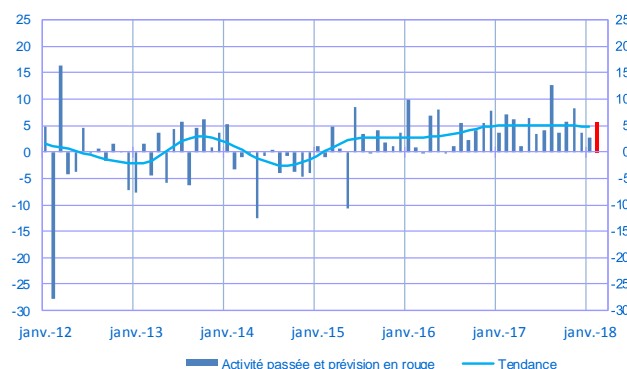
### Opinion sur l'évolution de l'activité dans les services\*

Solde d'opinion en CVS-CJO



### Opinion sur l'évolution de l'activité dans le bâtiment\*

Solde d'opinion en CVS-CJO



\* En évolution, un solde d'opinion positif (négatif) correspond à une hausse (baisse)

## Industrie manufacturière

	mars-17	avr-17	mai-17	juin-17	juil-17	août-17	sept-17	oct-17	nov-17	déc-17	janv-18	févr-18
<b>Évolution</b>												<b>Prévision</b>
Production	5	9	12	0	11	7	2	10	9	9	6	<b>5</b>
Livraisons	5	12	10	1	14	8	6	11	9	11	6	
Commandes globales	8	12	10	6	13	9	10	12	11	19	3	
Effectifs	3	3	4	4	4	2	5	4	5	3	4	
Prix des produits finis	4	4	3	3	1	2	3	4	4	3	5	
Prix matières premières	8	5	4	3	4	4	6	7	6	6	6	
<b>Situation</b>												
Carnets de commandes	18	18	20	20	21	21	22	24	24	24	23	
Stocks produits finis	1	1	4	0	-1	-1	-1	0	0	1	2	
Taux d'utilisation des capacités production	79,2	79,0	80,0	79,8	80,1	80,9	80,2	80,6	80,9	81,6	80,6	
Trésorerie	15	13	15	15	14	13	13	13	13	14	14	

## Services marchands

	mars-17	avr-17	mai-17	juin-17	juil-17	août-17	sept-17	oct-17	nov-17	déc-17	janv-18	févr-18
<b>Évolution</b>												<b>Prévision</b>
Activité	13	12	13	11	12	12	13	12	15	11	14	<b>14</b>
Demande globale	14	13	12	11	13	15	13	12	14	12	15	
Prix	0	-1	-1	1	-1	-1	0	1	0	1	1	
Effectifs	6	6	7	7	4	7	8	9	9	9	10	
<b>Situation</b>												
Trésorerie	15	15	16	17	22	19	18	18	20	23	19	

## Bâtiment

	mars-17	avr-17	mai-17	juin-17	juil-17	août-17	sept-17	oct-17	nov-17	déc-17	janv-18	févr-18
<b>Évolution</b>												<b>Prévision</b>
Activité	6	1	6	3	4	13	4	6	8	4	3	<b>6</b>
Prix des devis	1	2	1	2	1	1	2	3	3	1	3	
Effectifs	2	2	3	3	2	2	3	1	2	2	3	
<b>Situation</b>												
Carnets de commandes	23	17	18	19	19	21	22	21	24	23	21	

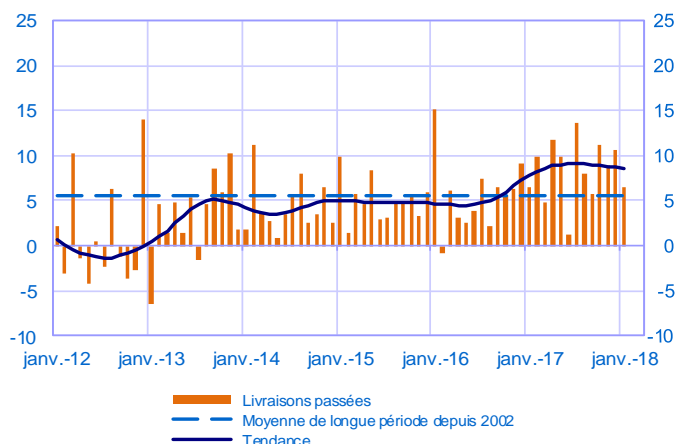
### Notes :

- En évolution, un solde d'opinion positif (négatif) correspond à une hausse (baisse).
- Le dernier point correspond aux prévisions des chefs d'entreprise sur la production ou l'activité à venir.
- Les séries sont révisées mensuellement. Elles prennent en compte des données brutes de collecte complémentaire et l'actualisation, en fonction des dernières données disponibles, des coefficients CVS-CJO. Les ICA des mois précédents sont ensuite révisés en conséquence.

## Industrie manufacturière

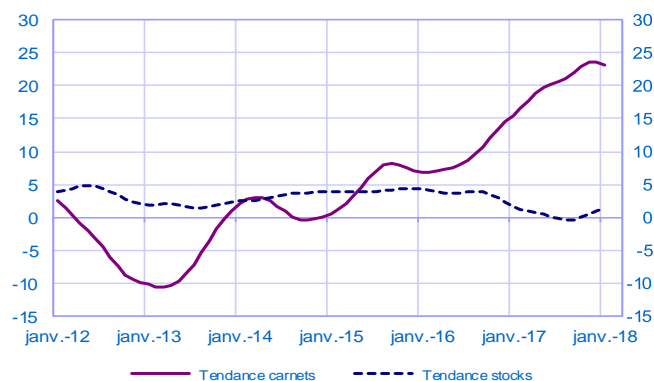
### Évolution des livraisons

Solde d'opinion en CVS-CJO



### Stocks et carnets de commandes (situation)

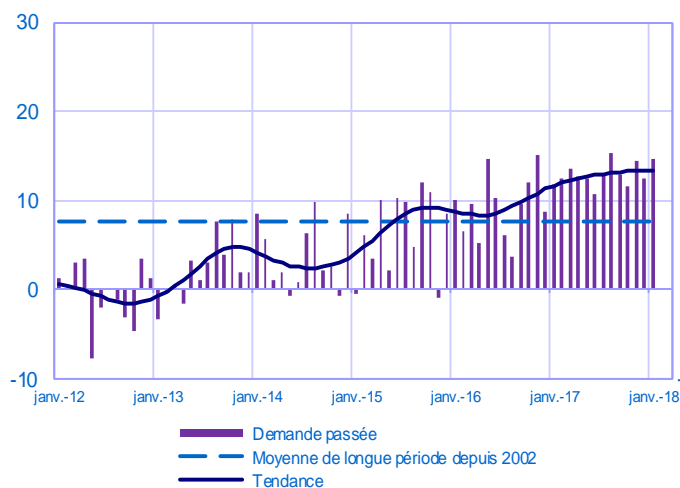
Solde d'opinion en CVS-CJO



## Services marchands

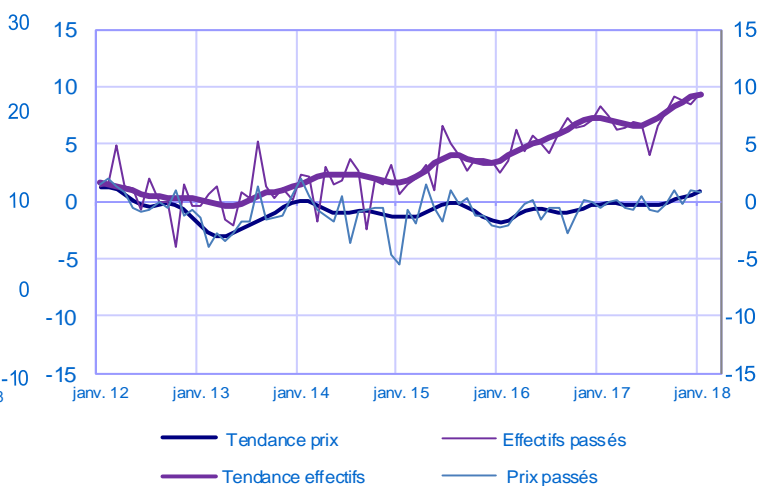
### Évolution de la demande globale

Solde d'opinion en CVS-CJO



### Évolution des prix et des effectifs

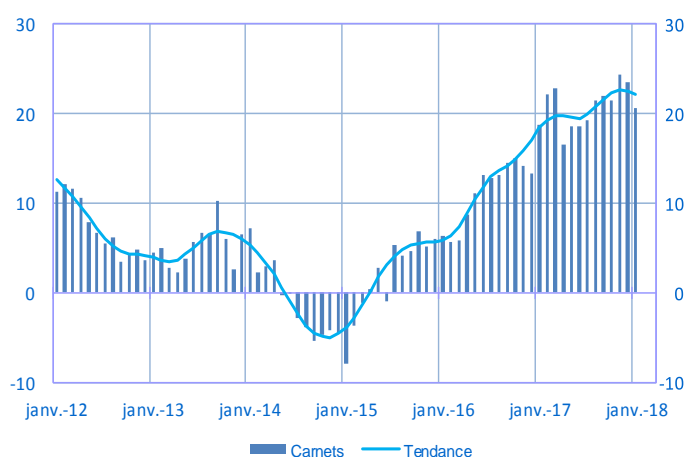
Solde d'opinion en CVS-CJO



## Bâtiment

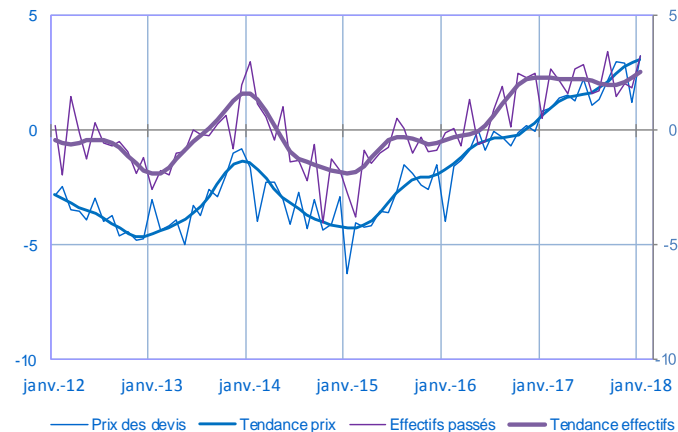
### Carnets (situation)

Solde d'opinion en CVS-CJO



### Évolution des prix des devis et des effectifs

Solde d'opinion en CVS-CJO



Pour en savoir plus, voir le [détail](#) sectoriel, la [méthodologie](#), le [calendrier des publications](#), les [contacts](#) et toutes les séries publiées par la Banque de France sont accessibles à l'adresse [WEBSTAT Banque de France](#)