

1^{er} trimestre 2014

Données d'activité

Le nombre de dossiers déposés auprès des secrétariats des commissions de surendettement d'avril 2009 à mars 2014 s'est élevé en moyenne à 222 666 dossiers par an. Sur 12 mois glissants, le nombre de dossiers déposés est en augmentation de 4,2%.

Depuis avril 2009, 967 329 dossiers ont été déclarés éligibles aux procédures légales de traitement du surendettement, c'est-à-dire ont été considérés comme présentant un niveau d'endettement manifestement excessif au regard des capacités de remboursement des ménages considérés. Sur la même période, 388 107 plans conventionnels de règlement ont été conclus entre les débiteurs et leurs créanciers, tandis que, dans les cas où aucune solution négociée n'a pu être mise en place, 276 395 mesures ont été imposées ou recommandées. Enfin, 285 046 dossiers ont été orientés vers la procédure de rétablissement personnel ; depuis le début de l'année, les orientations vers cette procédure représentent 31,6% des dossiers recevables.

Au total, le nombre de ménages en cours de désendettement, c'est-à-dire ayant bénéficié ou étant sur le point de bénéficier de mesures destinées à remédier à leur état de surendettement, peut-être évalué, sur la base des données recensées à ce titre dans le FICP, à environ 804 000 en mars 2014.

Typologie des dettes

Au premier trimestre 2014, le niveau d'endettement observé en moyenne pour l'ensemble des dossiers recevables s'établit à près de 39 900 euros, étant précisé qu'en moyenne, 9,2 dettes sont recensées par dossier.

L'endettement se compose pour 80,6% de dettes financières, pour 10% d'arriérés de charges courantes et pour 9,4% d'autres dettes.

Les dettes financières sont présentes dans 93% des dossiers, à hauteur de 5,1 dettes en moyenne par dossier et l'endettement moyen correspondant s'établit à 34 500 euros. Elles recouvrent principalement les catégories ci-après :

- Des dettes immobilières, présentes dans 11,6% des dossiers (1,9 dette en moyenne) pour un montant moyen de 107 200 euros ;
- Des dettes à la consommation présentes dans 86,3% des dossiers (4,4 dettes en moyenne) pour un encours moyen de 21 900 euros. Des crédits renouvelables sont recensés dans 72,4% des dossiers (3,6 dettes en moyenne) et représentent un encours moyen de 14 200 euros. Des prêts personnels d'un montant moyen de 17 600 euros sont présents dans 47,1 % des dossiers avec 2,3 dettes en moyenne.
- Des découverts et dépassements (1,3 dette en moyenne) présents dans 59,8% des dossiers pour un encours moyen de 1 300 euros.

Les dettes de charges courantes sont recensées dans 81,2% des dossiers (4 dettes par dossier en moyenne) et représentent un encours moyen de 4 900 euros. Elles recouvrent les dettes de logement (loyer et charges locatives) ou afférentes au logement (électricité, gaz, chauffage, eau...) de communication (téléphonie, internet...), de transport, d'assurance, de santé et d'éducation, les dettes alimentaires et les dettes fiscales.

Les autres dettes comprennent des dettes sociales, professionnelles, pénales ainsi que des dettes diverses parmi lesquelles les chèques impayés. Elles sont présentes dans 54,2 % des dossiers (2,3 dettes en moyenne) et l'endettement moyen correspondant s'établit à 6 900 euros.

Données d'activité au cours des cinq dernières années

en cumul

	04/2009 - 03/2010	04/2010 - 03/2011	04/2011 - 03/2012	04/2012 - 03/2013	04/2013 - 03/2014	Cumul 2014	Cumul sur 5 ans glissants
--	-------------------	-------------------	-------------------	-------------------	-------------------	------------	------------------------------

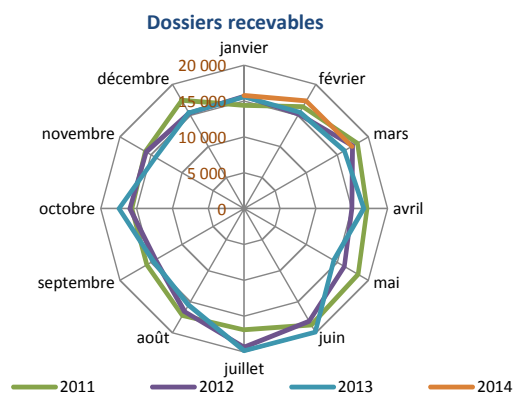
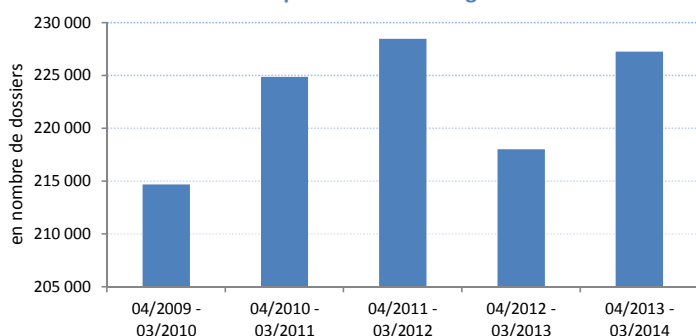
ENTRÉES

Dossiers déposés	214 678	224 881	228 484	218 031	227 256	62 706	1 113 330
nouveaux dossiers ¹	62,0%	60,1%	62,0%	62,1%	60,8%	61,2%	61,4%
redépôts ¹	38,0%	39,9%	38,0%	37,9%	39,2%	38,8%	38,6%
Dossiers recevables	185 694	186 992	202 364	193 741	198 538	50 475	967 329

SORTIES

Plans conventionnels conclus	97 582	80 218	75 721	68 879	65 707	15 110	388 107
Décisions d'orientation vers une PRP (avec et sans liquidation judiciaire)	42 258	45 845	60 474	68 715	67 754	15 927	285 046
Mesures imposées et recommandées	47 942	48 936	59 810	60 061	59 646	14 659	276 395
Clôtures	24 333	29 149	35 130	32 209	29 822	6 327	150 643
Dossiers irrecevables ²	16 856	15 991	16 700	17 167	18 569	4 830	85 283

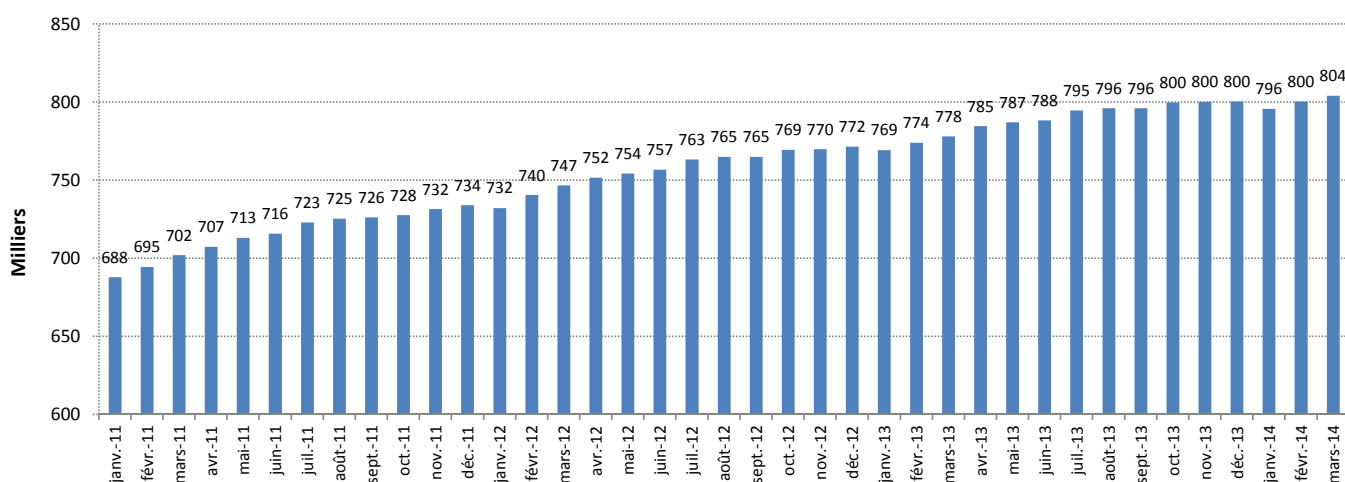
Dossiers déposés sur 12 mois glissants



(1) : les nouveaux dossiers et les redépôts sont présentés en pourcentage des dossiers déposés. Cependant, les données du mois de mars 2014 n'étant pas définitives, les calculs sur les trois dernières colonnes sont effectués sur la base de données provisoires.

(2) dont dossiers irrecevables (sur décision de la commission ou du juge en cas de recours)

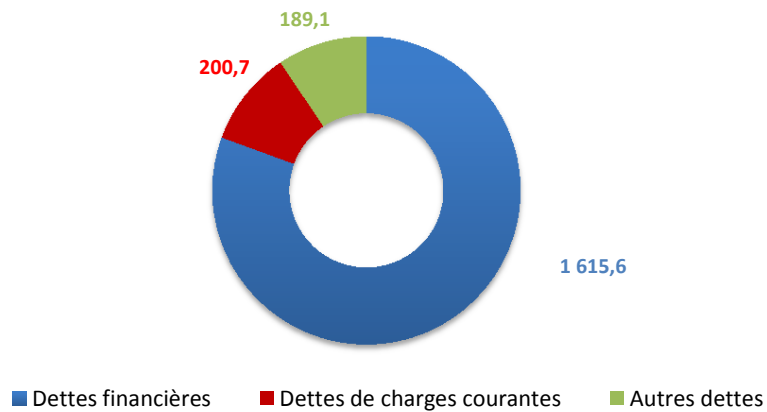
Ménages en situation de désendettement depuis janvier 2011



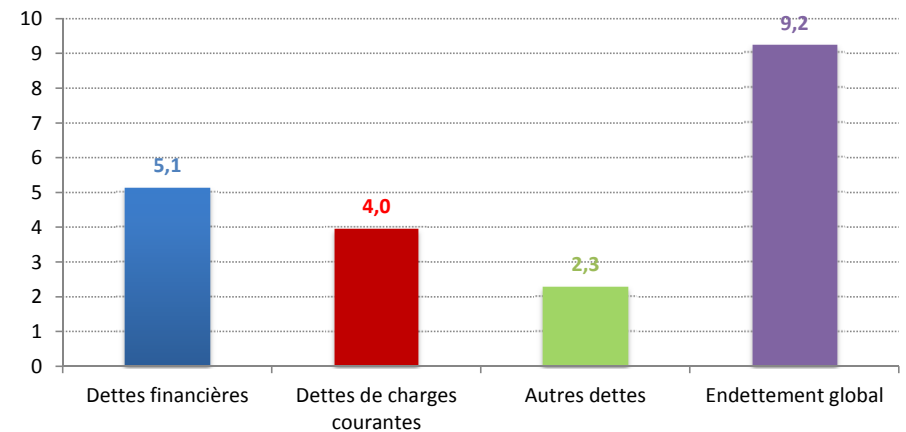
Typologie des dettes au 1er trimestre 2014 (T1 2014)

	Encours des dettes (en millions €)			Nombre total de dossiers (en milliers)			Nombre de dettes (en milliers)			Part dans l'endettement global			Endettement moyen (en milliers €)			Dossiers concernés (en %)			Nombre moyen de dettes		
	T3 2013	T4 2013	T1 2014	T3 2013	T4 2013	T1 2014	T3 2013	T4 2013	T1 2014	T3 2013	T4 2013	T1 2014	T3 2013	T4 2013	T1 2014	T3 2013	T4 2013	T1 2014	T3 2013	T4 2013	T1 2014
Dettes financières	1 529,9	1 511,1	1 615,6	45,8	43,5	46,8	234,1	224,5	240,2	80,8%	81,1%	80,6%	33,4	34,8	34,5	91,9%	92,2%	93,0%	5,1	5,2	5,1
Dettes de charges courantes	196,6	182,4	200,7	39,6	37,7	40,8	151,6	140,4	161,9	10,4%	9,8%	10,0%	5,0	4,8	4,9	79,4%	80,0%	81,2%	3,8	3,7	4,0
Autres dettes	165,9	169,5	189,1	26,7	24,9	27,3	60,2	55,8	62,4	8,8%	9,1%	9,4%	6,2	6,8	6,9	53,6%	52,9%	54,2%	2,3	2,2	2,3
Endettement global	1 892,4	1 863,0	2 005,4	49,9	47,1	50,3	446,0	420,7	464,4	100%	100%	100%	37,9	39,5	39,9	100,0%	100,0%	100,0%	8,9	8,9	9,2

Encours global des dettes (en millions €) T1 2014

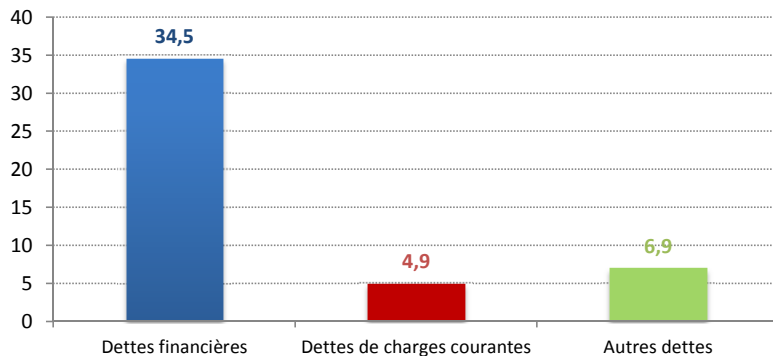


Nombre de dettes par dossier * T1 2014

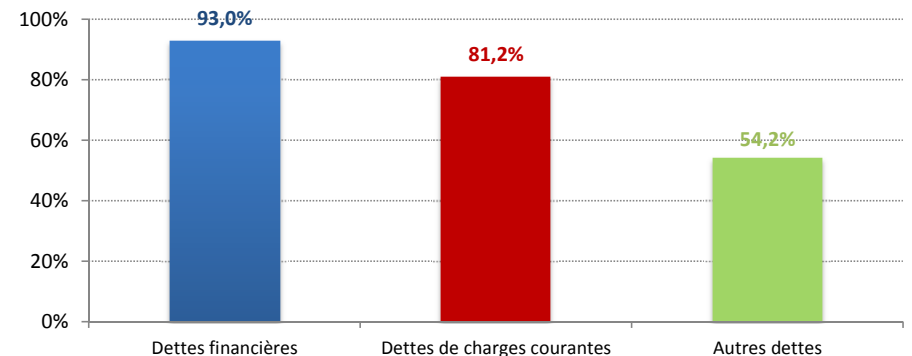


* : nombre moyen de dettes par dossier, quand celles-ci sont présentes.

Endettement moyen (en milliers d'euros) T1 2014



Dossiers concernés (en %) T1 2014

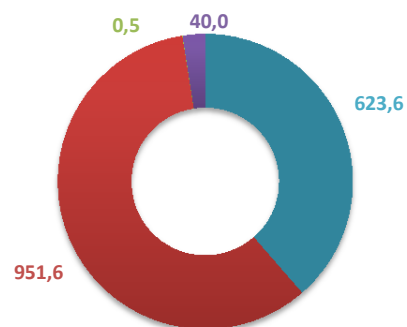


Typologie des dettes financières au 1er trimestre 2014 (T1 2014)

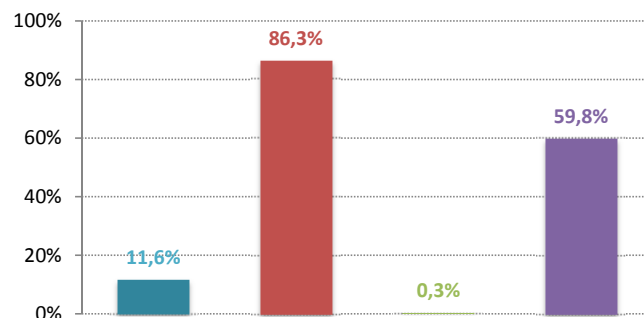
	Encours des dettes (en millions €)			Nombre total de dossiers (en milliers)			Nombre de dettes (en milliers)			Part dans l'endettement global (en %)			Endettement moyen (en milliers €)			Dossiers concernés (en %)			Nombre moyen de dettes		
	T3 2013	T4 2013	T1 2014	T3 2013	T4 2013	T1 2014	T3 2013	T4 2013	T1 2014	T3 2013	T4 2013	T1 2014	T3 2013	T4 2013	T1 2014	T3 2013	T4 2013	T1 2014	T3 2013	T4 2013	T1 2014
Dettes financières	1529,9	1511,1	1615,6	45,8	43,5	46,8	234	224	240	80,8%	81,1%	80,6%	33,4	34,8	34,5	91,9%	92,2%	93,0%	5,1	5,2	5,1
Dettes immobilières	557,1	560,6	623,6	5,4	5,4	5,8	11	10	11	29,4%	30,1%	31,1%	102,3	103,9	107,2	10,9%	11,4%	11,6%	2,0	1,9	1,9
Dettes à la consommation	935,0	914,8	951,6	42,7	40,6	43,4	188	181	190	49,4%	49,1%	47,5%	21,9	22,5	21,9	85,7%	86,2%	86,3%	4,4	4,5	4,4
<i>Crédits renouvelables</i>	514,9	502,6	518,0	35,7	34,1	36,4	131	126	132	27,2%	27,0%	25,8%	14,4	14,8	14,2	71,6%	72,3%	72,4%	3,7	3,7	3,6
<i>Prêts personnels</i>	403,4	395,5	416,8	22,9	21,9	23,7	55	53	56	21,3%	21,2%	20,8%	17,6	18,1	17,6	46,0%	46,4%	47,1%	2,4	2,4	2,3
<i>Crédits affectés/LOA</i>	16,6	16,7	16,8	1,5	1,5	1,6	2	2	2	0,9%	0,9%	0,8%	11,0	11,2	10,8	3,0%	3,2%	3,1%	1,4	1,3	1,4
Prêts sur gage et microcrédits	0,6	0,5	0,5	0,2	0,2	0,2	0	0	0	0,0%	0,0%	0,0%	3,5	3,3	2,9	0,4%	0,3%	0,3%	1,3	1,4	1,2
Autres dettes financières	37,2	35,1	40,0	27,9	26,1	30,1	35	33	39	2,0%	1,9%	2,0%	1,3	1,3	1,3	55,9%	55,4%	59,8%	1,3	1,3	1,3

(Découverts et dépassements)

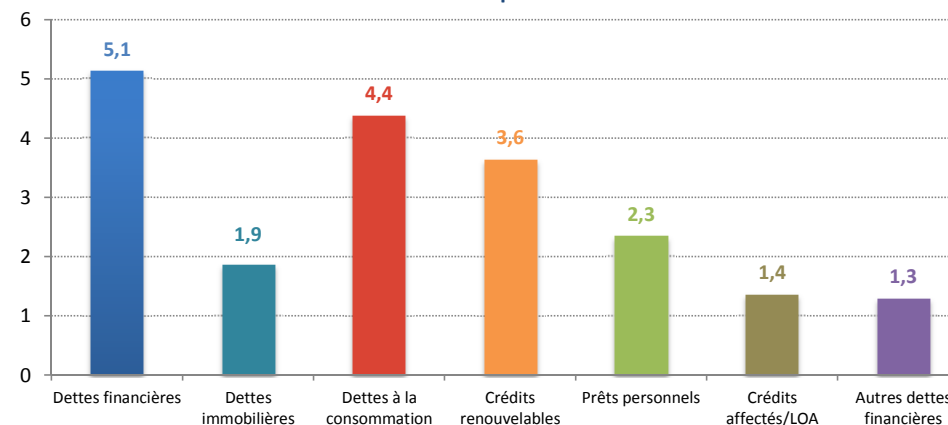
Encours global des dettes financières
(en millions €) T1 2014



Répartition des dossiers concernés
(en %) T1 2014



Nombre de dettes par dossier *



* : nombre moyen de dettes par dossier, quand celles-ci sont présentes au sein du dossier