

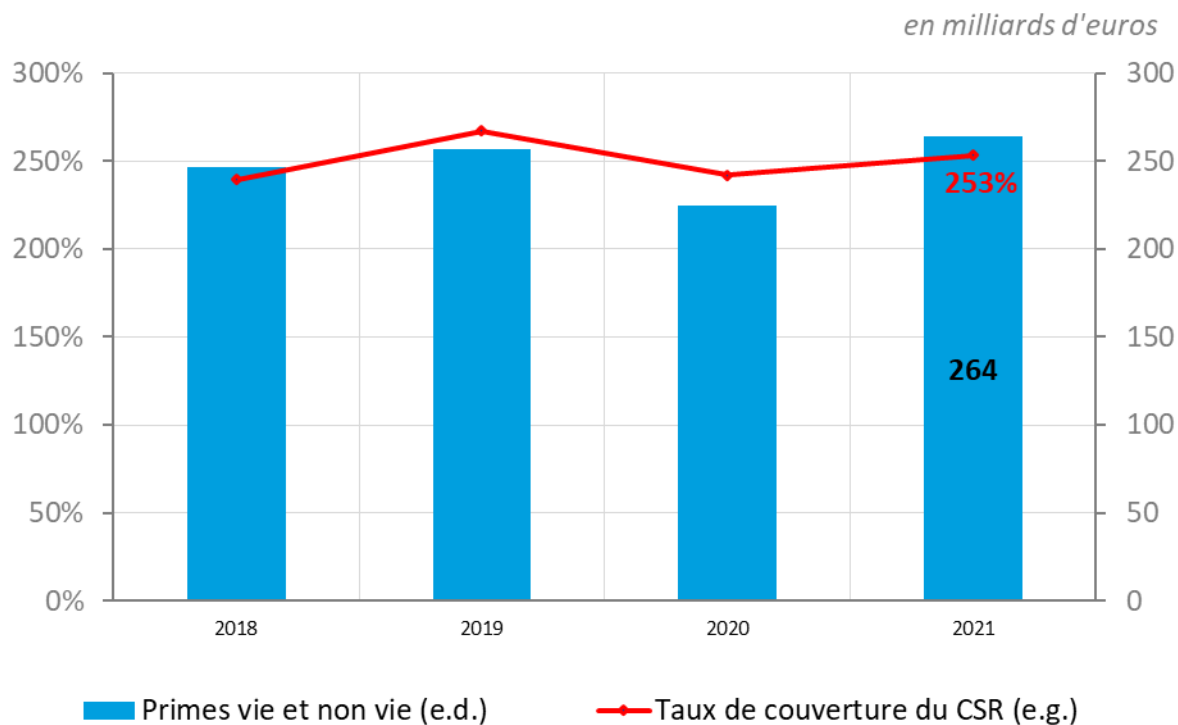


PRÉSENTATION DU RAPPORT D'ACTIVITÉ 2021 DE L'AUTORITÉ DE CONTRÔLE PRUDENTIEL ET DE RÉSOLUTION

FRANÇOIS VILLEROY DE GALHAU, PRÉSIDENT DE L'ACPR, GOUVERNEUR DE LA BANQUE DE FRANCE.

EN 2021, L'ACTIVITÉ DES ASSUREURS ET LES RATIOS DE SOLVABILITÉ S'AMÉLIORENT

Taux de couverture du capital de solvabilité requis (%) et primes nettes (total vie et non vie) (mds€)

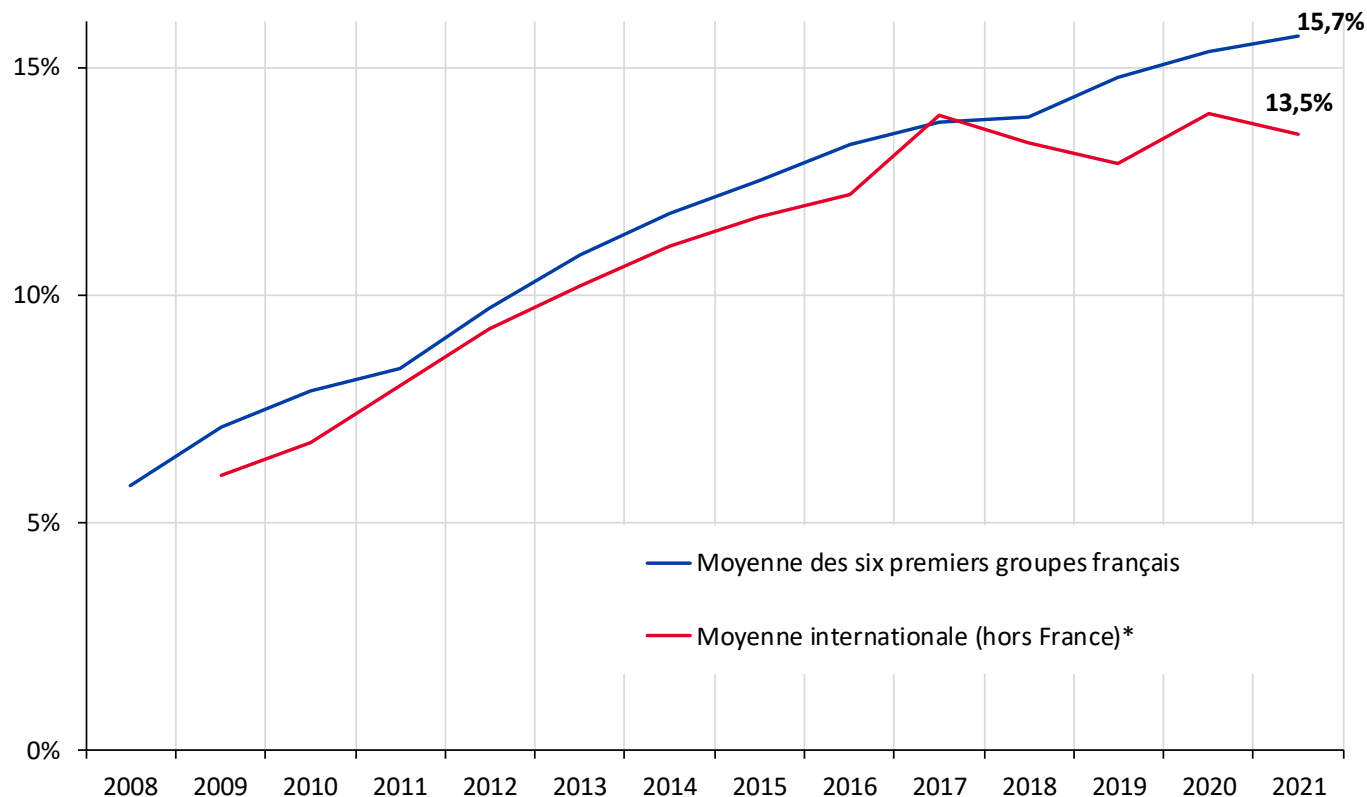


Source : ACPR - Données annuelles solvabilité 2



LE NIVEAU DE FONDS PROPRES DES BANQUES, DÉJÀ TRÈS SOLIDE, S'EST RENFORCÉ EN 2021

Ratio de solvabilité CET1

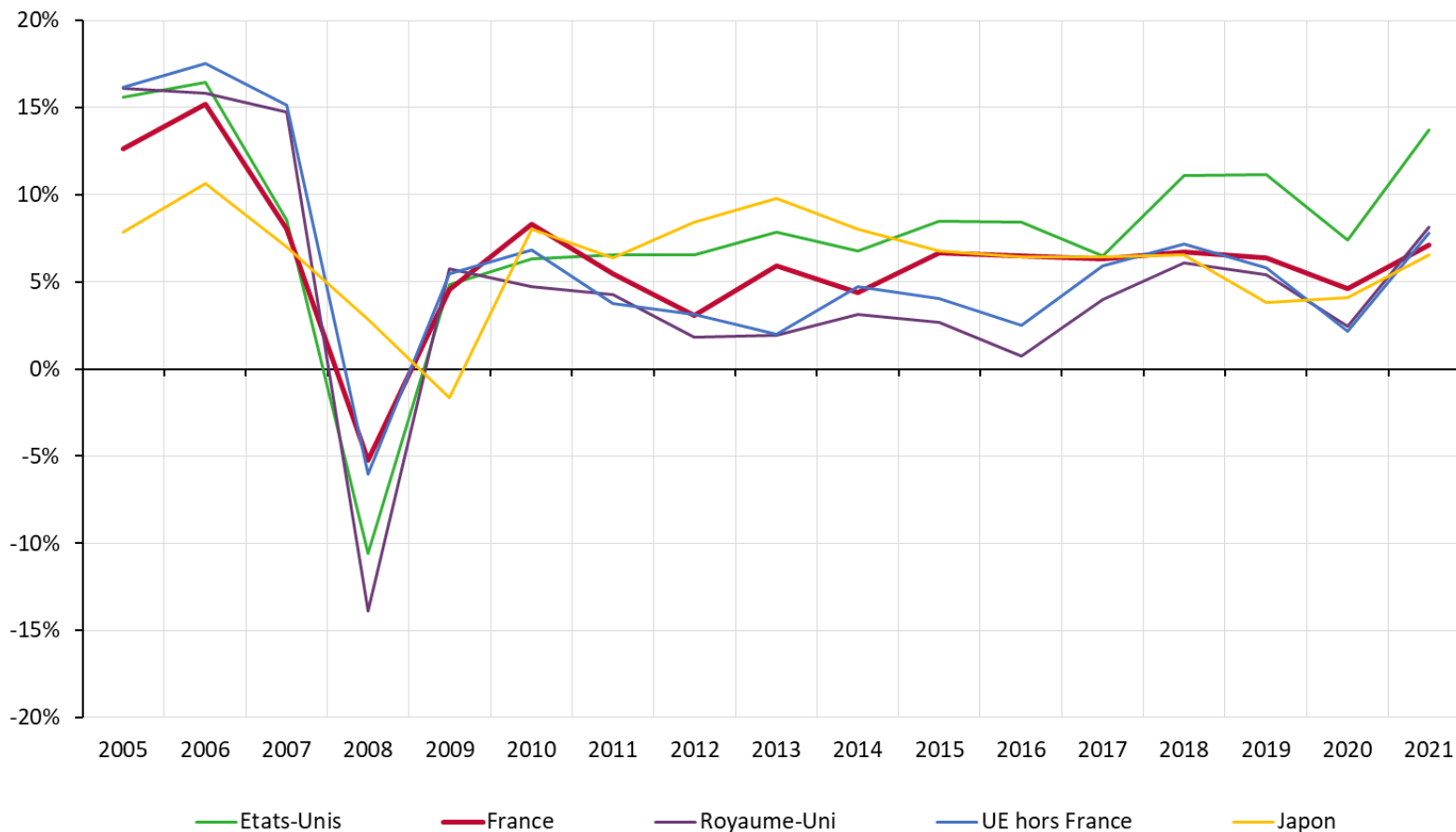


* Données provisoires pour 2021

Source : ACPR

UNE RENTABILITÉ DES BANQUES FRANÇAISES EN HAUSSE MAIS TOUJOURS STRUCTURELLEMENT TROP FAIBLE

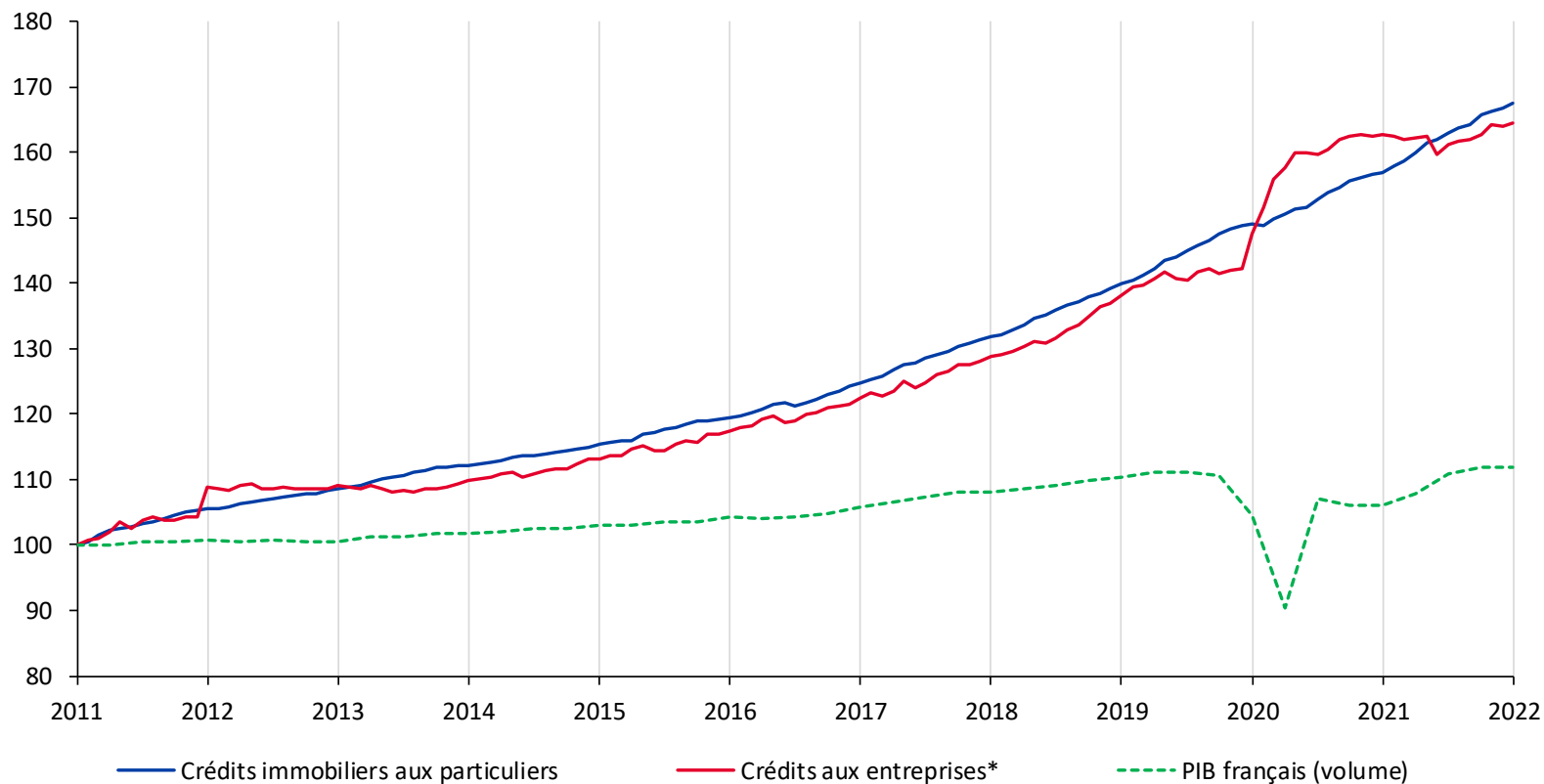
Rendement du capital (RoE) (%)



Source : ACPR

L'OCTROI DE CRÉDIT RESTE DYNAMIQUE

Crédits accordés aux entreprises, crédits à l'habitat et PIB
(%, base 100 au 1^{er} mars 2011)

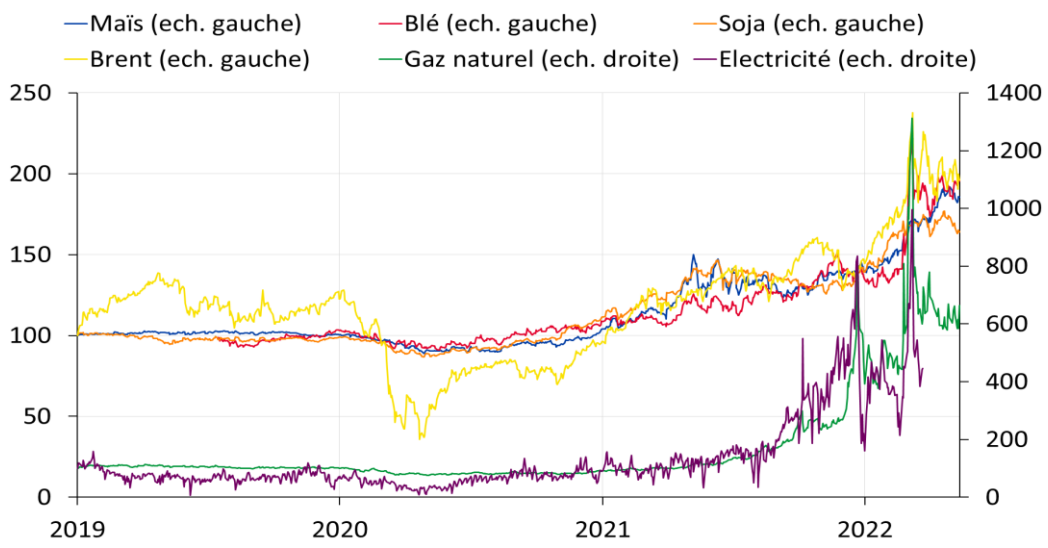


*Crédits mobilisés / Hors EI avant mars 2012.

Source : Banque de France, INSEE. Dernière donnée : mars 2022.



DES EXPOSITIONS DIRECTES À LA RUSSIE LIMITÉES MAIS DES CONSÉQUENCES INDIRECTES POTENTIELLEMENT PLUS IMPORTANTES



Cours des matières premières
(Base 100 au 1^{er} janvier 2019)

Source : Bloomberg/Banque de France. Dernière donnée : 12 mai 2022 sauf électricité (22 mars 2022)

Taux d'inflation en France et Zone Euro

