

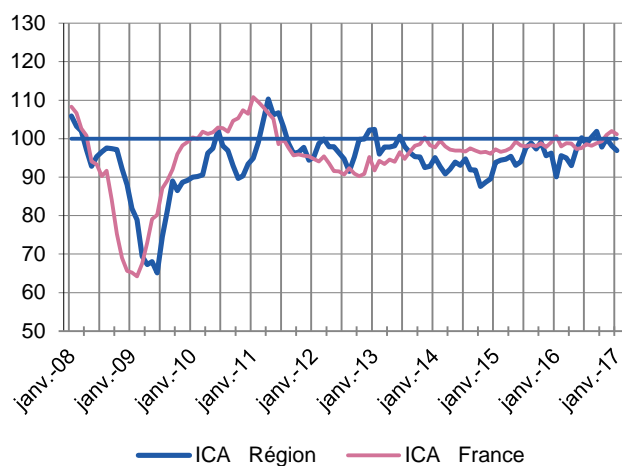
Fléchissement probablement passager

Enquêtes mensuelles

Indicateurs du Climat des Affaires

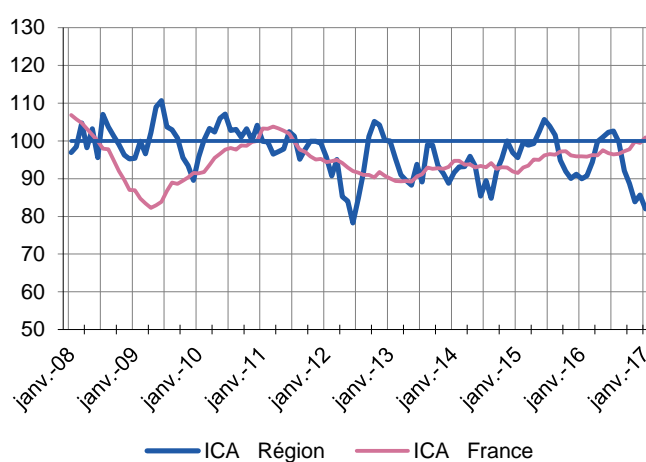
Un indicateur du climat des affaires permet une lecture rapide et simplifiée de la situation conjoncturelle. Il résume par une variable synthétique l'évolution des soldes d'opinion qui présentent des évolutions similaires dans le temps. En hausse, il traduit une amélioration du climat conjoncturel ; en baisse, sa dégradation ; 100 = moyenne de longue période.

Industrie



L'indicateur régional du climat des affaires dans l'industrie marque un nouveau repli et maintient son retard avec l'indicateur national

Services marchands

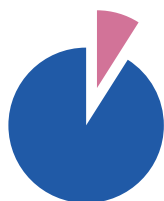


L'indicateur régional du climat des affaires dans les services marchands amplifie son recul mais semblerait pouvoir se reprendre prochainement.

Dernières enquêtes et statistiques nationales de la Banque de France

Enquête mensuelle de conjoncture – [Cliquer ici](#)
Investissements, marges et situation de trésorerie dans l'industrie, le commerce de gros et les travaux publics – [Cliquer ici](#)
Commerce de détail – [Cliquer ici](#)

Information sur les entreprises :
Défaillances d'entreprises – [Cliquer ici](#)
Accès des entreprises au crédit – [Cliquer ici](#)
Crédits par taille d'entreprises [Cliquer ici](#)



9%

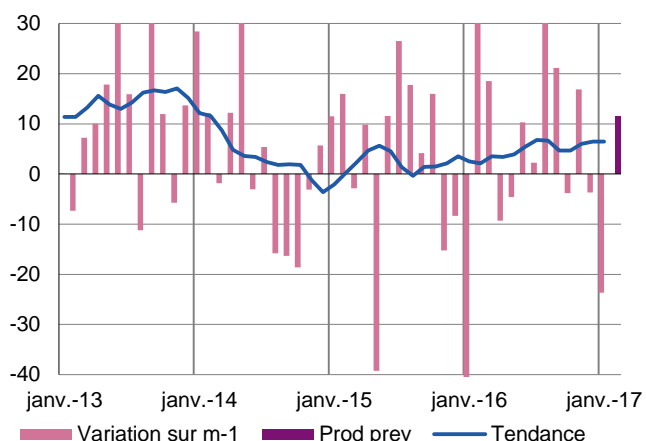
Poids des effectifs de l'industrie par rapport à la totalité des effectifs
(source : ACOSS-URSSAF)

Industrie

Bonne routine

Production passée et prévisions

(en solde d'opinions CVS)



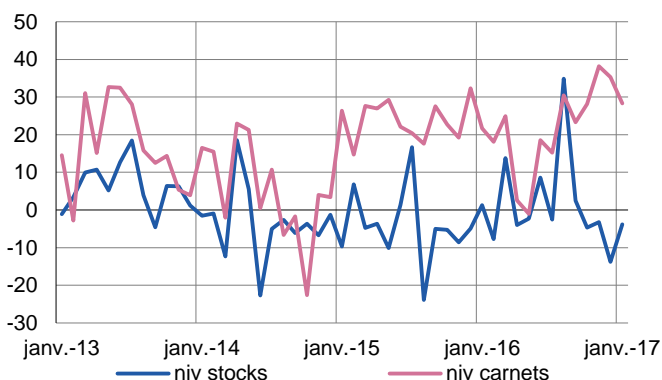
La tendance générale reste favorable pour l'industrie en Corse, malgré un repli sensible en données cvs.

En dépit des évolutions mensuelles souvent négatives du fait de la saisonnalité, toutes les branches s'affichent en progression à un an d'intervalle.

Les prévisions d'activité sont favorables, même si elles sont plutôt modérées à court terme pour l'agroalimentaire.

Situation des carnets et des stocks de produits finis

(en solde d'opinions CVS)

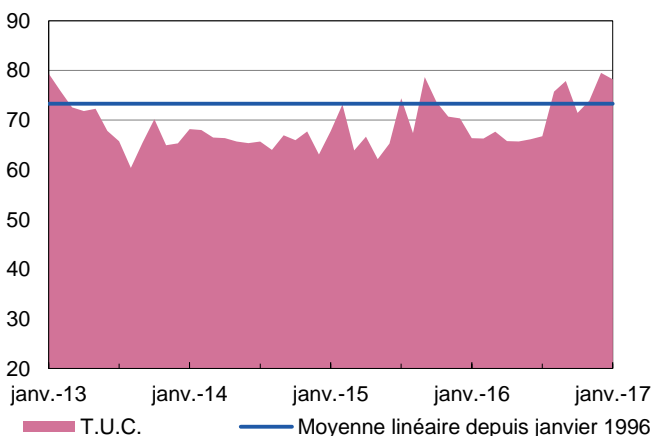


Les carnets de commandes demeurent globalement jugés favorables dans toutes les branches.

Les stocks, qui se redressent pour quelques branches de l'agroalimentaire, sont conformes aux besoins de la saison. Ils reculent un peu dans les autres produits industriels.

Utilisation des capacités de production

(en solde d'opinions CVS)



Le taux d'utilisation des capacités de production se maintient à un niveau favorable.

L'utilisation des outils de production reste assez forte dans le matériel de transport et certains secteurs des autres branches. Elle évolue légèrement à la hausse pour quelques acteurs des autres produits industriels avec un effet de base faible au demeurant.



35%

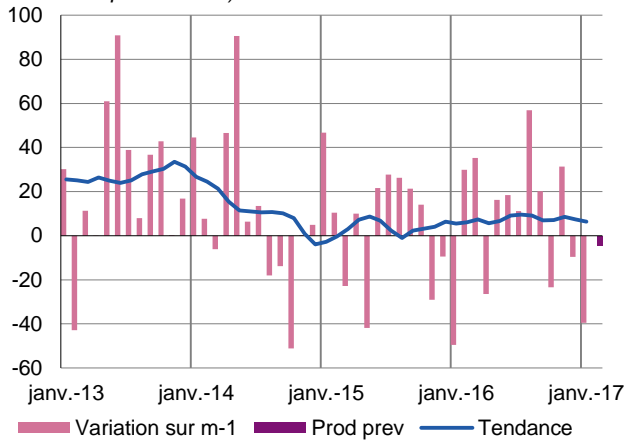
Poids des effectifs du sous-secteur dans la totalité de l'industrie.
(source : ACOSS-URSSAF)

Fabrication de denrées alimentaires et de boissons

Bon tempo

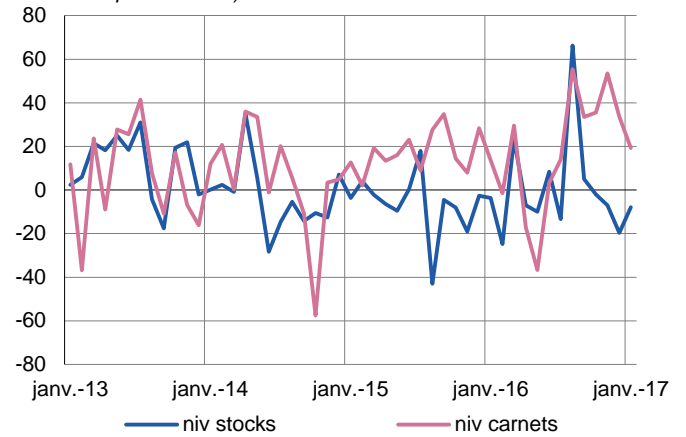
Production passée et prévisions

(en solde d'opinions CVS)



Situation des carnets et des stocks de produits finis

(en solde d'opinions CVS)



La production de l'agroalimentaire demeure bien orientée, même si quelques secteurs ralentissent conformément à la saisonnalité.

Les carnets de commandes se contractent globalement mais se maintiennent à des niveaux confortables dans plusieurs secteurs.

Les stocks ont été partiellement reconstitués et sont jugés conformes aux besoins de la période, sauf pour quelques acteurs.



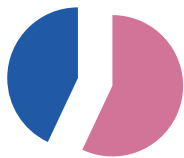
4%

Poids des effectifs du sous-secteur dans la totalité de l'industrie
(source : Pôle Emploi)

Matériels de transport

Toujours bien orienté

Le secteur conserve un rythme d'activité soutenu. Les carnets de commandes sont étoffés et la demande toujours bien orientée.



57%

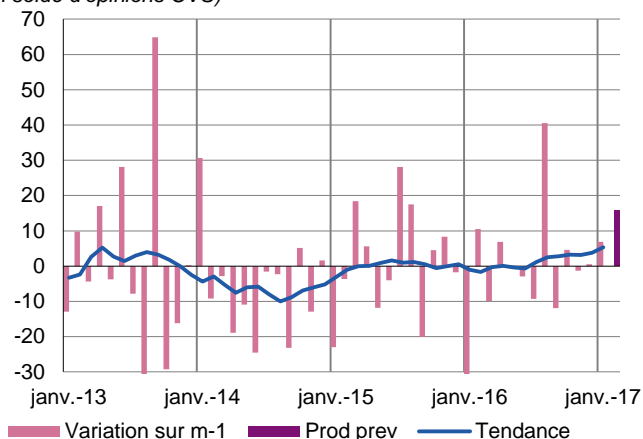
Poids des effectifs du sous-secteur dans la totalité de l'industrie
(source : ACOSS-URSSAF)

Autres produits industriels

Lent rétablissement

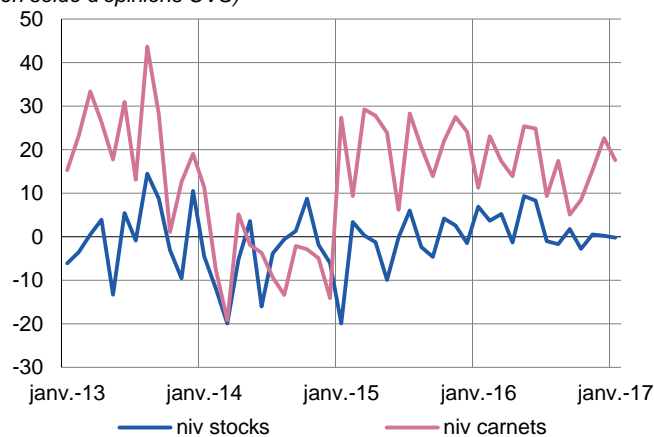
Production passée et prévisions

(en solde d'opinions CVS)



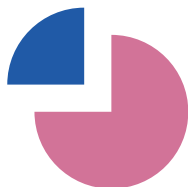
Situation des carnets et des stocks de produits finis

(en solde d'opinions CVS)



L'activité dans les autres produits industriels conserve son orientation de fond en progression lente. Les carnets assez volatiles demeurent correctement remplis tandis que les stocks sont adaptés aux besoins.

« Afin de tenir compte des évolutions économiques et toujours soucieuse de publier des données robustes et fiables, la Banque de France a actualisé, comme elle le fait périodiquement, le format des rubriques de ses publications « Tendances régionales ». Des modifications du périmètre de certains commentaires peuvent en résulter, allant parfois jusqu'à la suppression d'une rédaction détaillée spécifique pour quelques sous-secteurs ; dans ce cas cependant, les données sous-jacentes sont toujours exploitées, dans le cadre plus large du secteur englobant le sous-secteur considéré et du commentaire qui le concerne.
Bien sûr, Tendances régionales vous permet toujours d'accéder directement à l'Enquête mensuelle de conjoncture (EMC), dans laquelle vous trouverez l'analyse nationale de la conjoncture par la Banque de France. »



74%

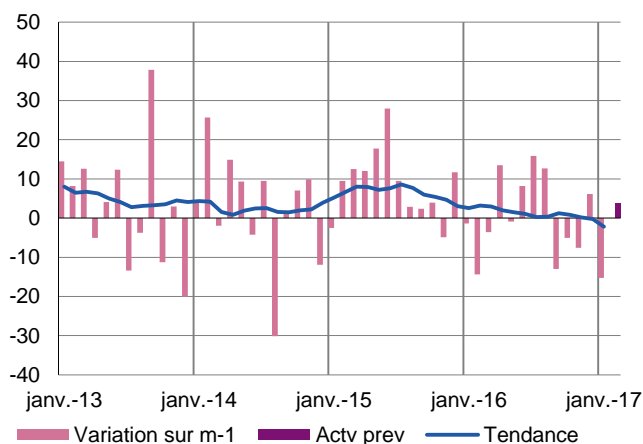
Poids des effectifs des Services Marchands par rapport à la totalité des effectifs
(source : ACOSS-URSSAF)

Services Marchands

Repli de saison

Évolution globale

Activité passée et prévisions
(en solde d'opinions CVS)

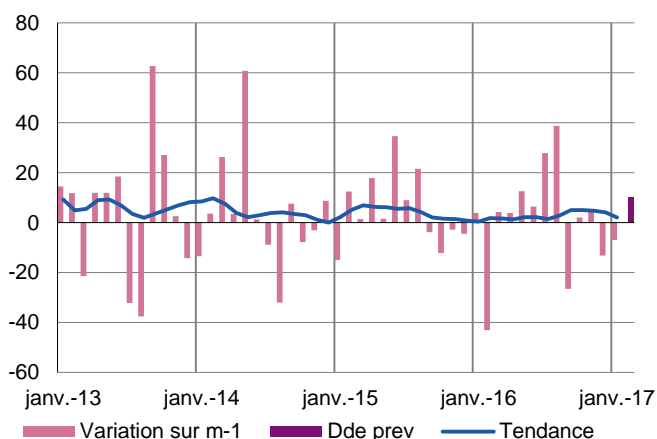


L'activité dans les services marchands enregistre un nouveau repli mensuel, et la tendance devient négative.

Les prévisions restent toutefois modérément orientées à la hausse pour les prochaines semaines.

Activités spécialisées, scientifiques et techniques, services administratifs et soutien

Évolution de la demande
(en solde d'opinions CVS)



Activités juridiques, comptables, de gestion, d'architecture, d'ingénierie, et d'analyse technique

Le niveau d'activité demeure soutenu et les prévisions sont stables.

Location de véhicules

L'activité se replie conformément à la saisonnalité et s'inscrit pour le deuxième mois consécutif en retrait à un an d'intervalle.



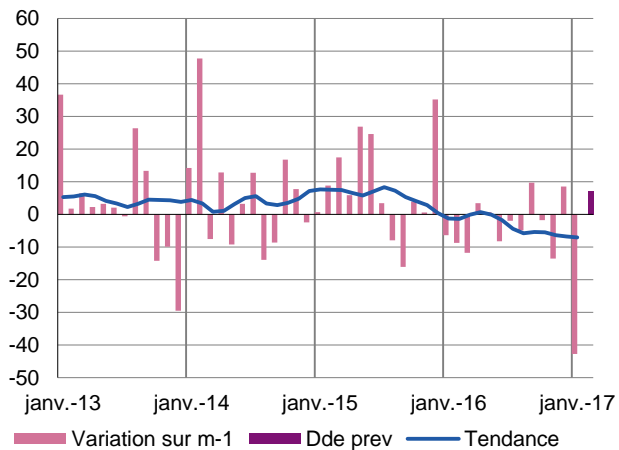
74%

Poids des effectifs des Services Marchands par rapport à la totalité des effectifs
(source : ACOSS-URSSAF)

Services Marchands

Transports, hébergement et restauration

Activité passée et prévisions
(en solde d'opinions CVS)



Transports et entreposage

Net recul de l'activité en données mensuelles mais le niveau atteint est supérieur à celui de l'an dernier. La tendance est en revanche moins favorable en données cvs.

Hébergement et restauration

Malgré le repli saisonnier, l'activité demeure supérieure à l'an dernier pour les établissements ouverts, et quelques manifestations devraient conforter les flux habituels dans les prochaines semaines.

Contactez-nous :

Banque de France

Service des Affaires Régionales

8, rue du sergent Casalonga - BP315 - 20177 AJACCIO CEDEX 1

Téléphone :

04.95.51.72.50

Télécopie :

04.95.51.72.64

Courriel : 0109-emc-ut@banque-france.fr

Le rédacteur en chef :

Thierry BERGER, Responsable du Service des Affaires Régionales

Le directeur de la publication :

Benoît GRESS, Directeur Régional