

## 2ème trimestre 2012

### Données d'activité

Le nombre de dossiers déposés auprès des secrétariats des commissions de surendettement de juillet 2007 à juin 2012 s'est élevé en moyenne à 210 340 dossiers par an. Sur 12 mois glissants, le nombre de dossiers déposés est en diminution de 2%.

Depuis juillet 2007, 907 688 dossiers ont été déclarés éligibles aux procédures légales de traitement du surendettement, c'est-à-dire ont été considérés comme présentant un niveau d'endettement manifestement excessif au regard des capacités de remboursement des ménages considérés. Sur la même période, 423 306 plans conventionnels de règlement ont été conclus entre les débiteurs et leurs créanciers, tandis que, dans les cas où aucune solution négociée n'a pu être mise en place, 244 512 mesures ont été imposées ou recommandées. Enfin, 222 678 dossiers ont été orientés vers la procédure de rétablissement personnel ; depuis le début de l'année, les orientations vers cette procédure représentent 33,1% des dossiers recevables.

Au total, le nombre de ménages en cours de désendettement, c'est-à-dire ayant bénéficié ou étant sur le point de bénéficier de mesures destinées à remédier à leur état de surendettement, peut-être évalué, sur la base des données recensées à ce titre dans le FICP, à environ 757 000 en juin 2012.

### Typologie des dettes

Au second trimestre 2012, le niveau d'endettement observé en moyenne pour l'ensemble des dossiers recevables s'établit à près de 37 500 euros, étant précisé qu'en moyenne, 9,2 dettes sont recensées par dossier.

L'endettement se compose pour 82,3% de dettes financières, pour 9,5% d'arriérés de charges courantes et pour 8,1% d'autres dettes.

Les dettes financières sont présentes dans 94,1% des dossiers, à hauteur de 5,3 dettes en moyenne par dossier et l'endettement moyen correspondant s'établit à 32 800 euros. Elles recouvrent principalement les catégories ci-après :

- Des dettes immobilières, présentes dans 9,6% des dossiers (1,8 dette en moyenne) pour un montant moyen de 101 500 euros ;
- Des dettes à la consommation présentes dans 88% des dossiers (4,6 dettes en moyenne) pour un encours moyen de 23 100 euros. Des crédits renouvelables sont recensés dans 76,4% des dossiers (3,9 dettes en moyenne) et représentent un encours moyen de 15 900 euros. Des prêts personnels d'un montant moyen de 17 200 euros sont présents dans 45,6 % des dossiers avec 2,3 dettes en moyenne.
- Des découverts et dépassements (1,3 dette en moyenne) présents dans 60,4% des dossiers pour un encours moyen de 1 300 euros.

Les dettes de charges courantes sont recensées dans 77,4% des dossiers (3,9 dettes par dossier en moyenne) et représentent un encours moyen de 4 600 euros. Elles recouvrent les dettes de logement (loyer et charges locatives) ou afférentes au logement (électricité, gaz, chauffage, eau...) de communication (téléphonie, internet...), de transport, d'assurance, de santé et d'éducation, les dettes alimentaires et les dettes fiscales.

Les autres dettes comprennent des dettes sociales, professionnelles, pénales ainsi que des dettes diverses parmi lesquelles les chèques impayés. Elles sont présentes dans 51,8 % des dossiers (2,3 dettes en moyenne) et l'endettement moyen correspondant s'établit à 5 900 euros.

## Données d'activité au cours des cinq dernières années

en cumul

	07/2007 - 06/2008	07/2008 - 06/2009	07/2009 - 06/2010	07/2010 - 06/2011	07/2011 - 06/2012	Cumul 2012	Cumul sur 5 ans glissants
--	-------------------	-------------------	-------------------	-------------------	-------------------	------------	---------------------------

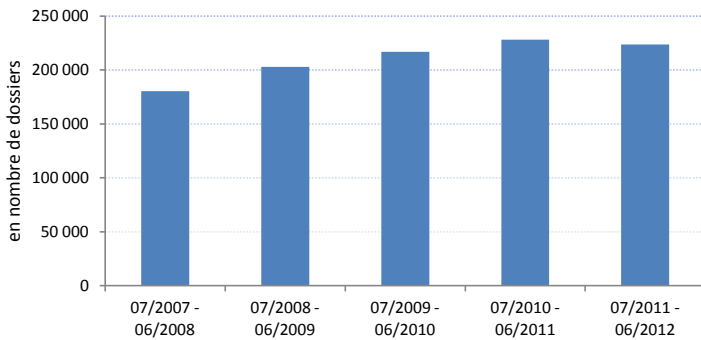
### ENTRÉES

Dossiers déposés	180 295	202 853	216 858	228 158	223 534	116 194	<b>1 051 698</b>
<i>nouveaux dossiers</i>	60,9%	61,7%	61,5%	59,8%	63,3%	64,9%	<b>61,5%</b>
<i>redépôts</i>	39,1%	38,3%	38,5%	40,2%	36,7%	35,1%	<b>38,5%</b>
Dossiers recevables	159 181	172 119	187 276	191 719	197 393	97 657	<b>907 688</b>

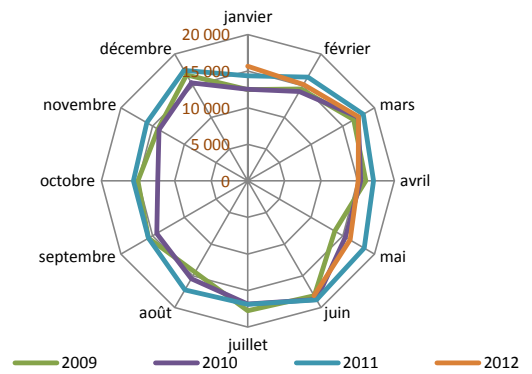
### SORTIES

Plans conventionnels conclus	86 718	88 393	97 200	76 125	74 870	34 058	<b>423 306</b>
Décisions d'orientation vers une PRP (avec et sans liquidation judiciaire)	29 954	37 708	44 183	46 773	64 060	32 279	<b>222 678</b>
Mesures imposées et recommandées	42 195	42 201	49 202	48 963	61 951	28 721	<b>244 512</b>
Clôtures	23 010	23 091	25 053	31 086	35 038	16 672	<b>137 278</b>
Dossiers irrecevables <sup>1</sup>	13 096	16 314	16 721	16 426	16 422	8 237	<b>78 979</b>

**Dossiers déposés sur 12 mois glissants**



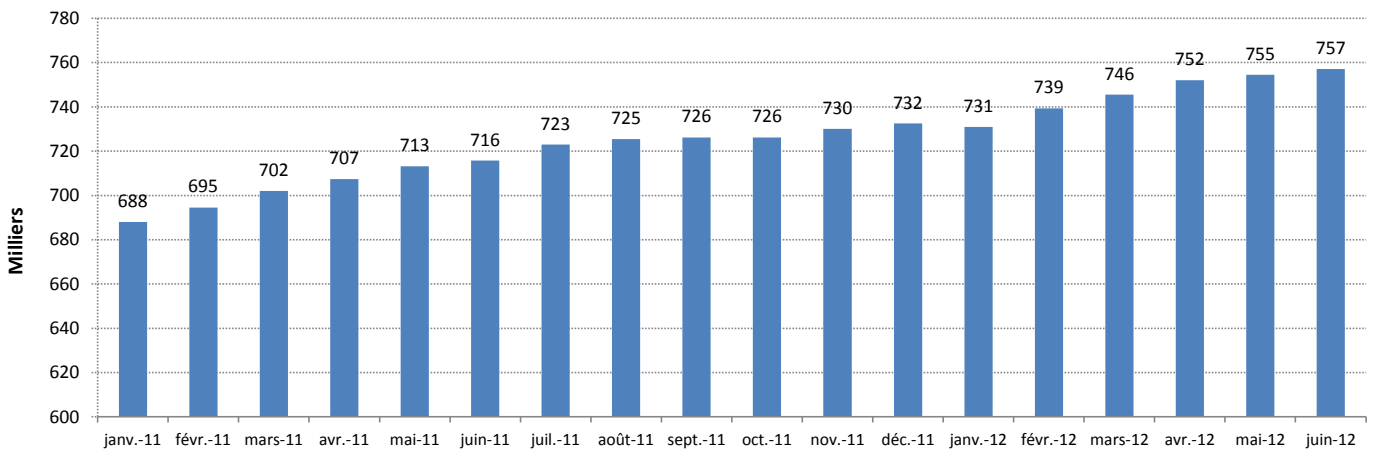
**Dossiers recevables**



Note : ce graphique permet de constater les phénomènes de saisonnalité

(1) dont dossiers irrecevables (sur décision de la commission ou du juge en cas de recours)

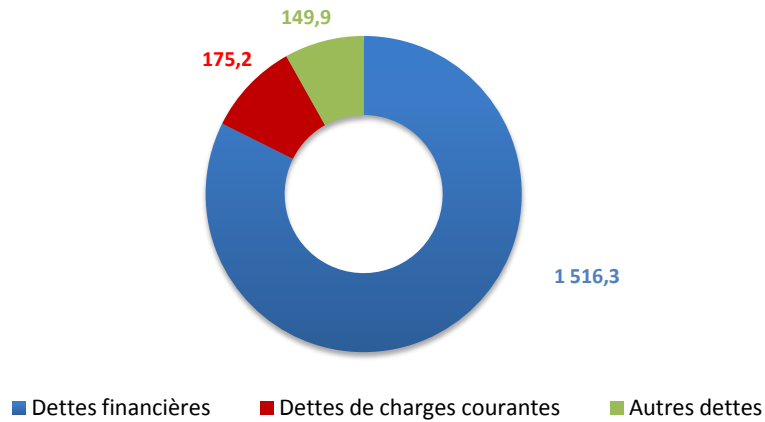
## Ménages en situation de désendettement depuis janvier 2011



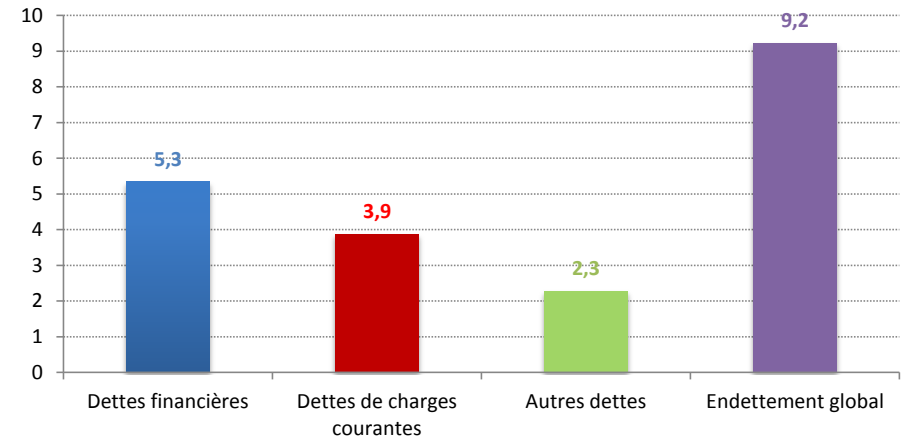
# Typologie des dettes au 2ème trimestre 2012 ( T2 2012)

	Encours des dettes			Nombre total de			Nombre de dettes			Part dans l'endettement			Endettement moyen			Dossiers concernés			Nombre moyen		
	(en millions €)			dossiers (en milliers)			(en milliers)			global			(en milliers €)			(en %)			de dettes		
	T4 2011	T1 2012	T2 2012	T4 2011	T1 2012	T2 2012	T4 2011	T1 2012	T2 2012	T4 2011	T1 2012	T2 2012	T4 2011	T1 2012	T2 2012	T4 2011	T1 2012	T2 2012	T4 2011	T1 2012	T2 2012
Dettes financières	1 537,4	1 536,7	1 516,3	46,1	45,5	46,3	255,1	248,1	247,1	83,4%	82,4%	82,3%	33,3	33,8	32,8	94,1%	94,1%	94,1%	5,5	5,5	5,3
Dettes de charges courantes	164,3	175,0	175,2	37,1	36,9	38,0	133,6	136,0	147,7	8,9%	9,4%	9,5%	4,4	4,7	4,6	75,7%	76,3%	77,4%	3,6	3,7	3,9
Autres dettes	141,0	153,6	149,9	24,7	24,7	25,5	56,3	57,3	58,3	7,7%	8,2%	8,1%	5,7	6,2	5,9	50,4%	51,0%	51,8%	2,3	2,3	2,3
<b>Endettement global</b>	<b>1 842,6</b>	<b>1 865,3</b>	<b>1 841,4</b>	<b>49,0</b>	<b>48,4</b>	<b>49,1</b>	<b>445,1</b>	<b>441,4</b>	<b>453,1</b>	<b>100%</b>	<b>100%</b>	<b>100%</b>	<b>37,6</b>	<b>38,6</b>	<b>37,5</b>	<b>100,0%</b>	<b>100,0%</b>	<b>100,0%</b>	<b>9,1</b>	<b>9,1</b>	<b>9,2</b>

Encours global des dettes (en millions €) T2 2012

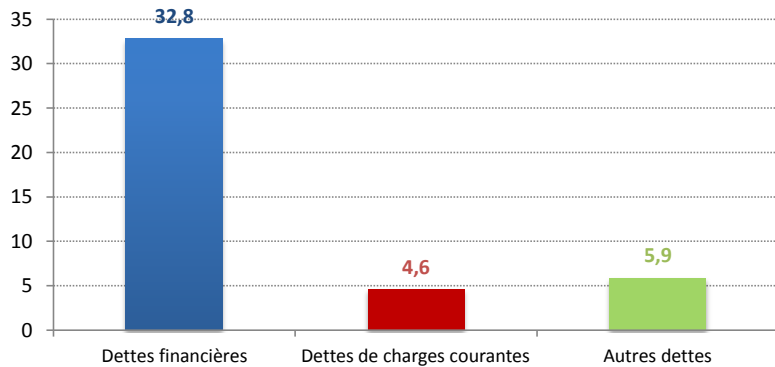


Nombre de dettes par dossier \* T2 2012

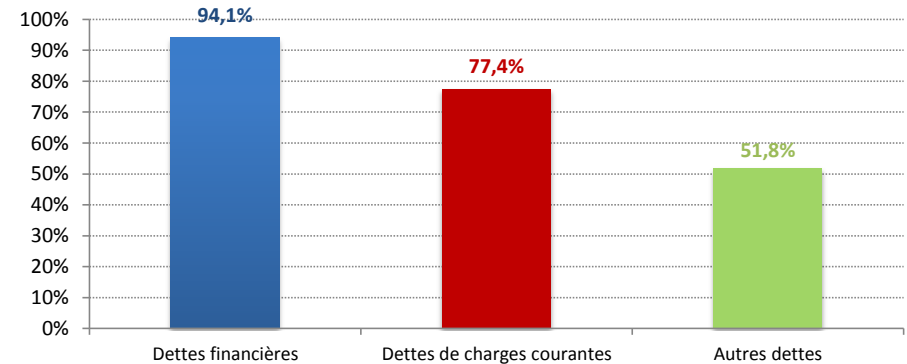


\* : nombre moyen de dettes par dossier, quand celles-ci sont présentes.

Endettement moyen (en milliers d'euros) T2 2012



Dossiers concernés (en %) T2 2012

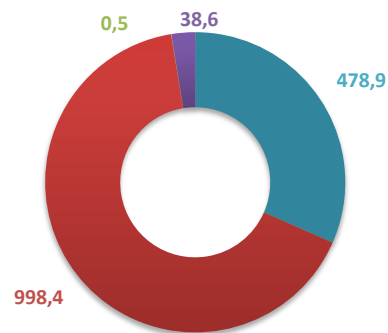


## Typologie des dettes financières au 2ème trimestre 2012 (T2 2012)

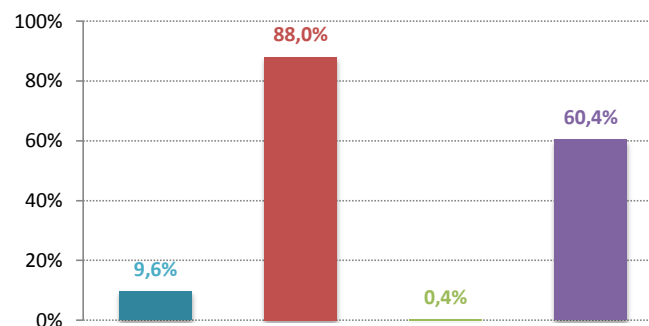
	Encours des dettes (en millions €)			Nombre total de dossiers (en milliers)			Nombre de dettes (en milliers)			Part dans l'endettement global (en %)			Endettement moyen (en milliers €)			Dossiers concernés (en %)			Nombre moyen de dettes		
	T4 2011	T1 2012	T2 2012	T4 2011	T1 2012	T2 2012	T4 2011	T1 2012	T2 2012	T4 2011	T1 2012	T2 2012	T4 2011	T1 2012	T2 2012	T4 2011	T1 2012	T2 2012	T4 2011	T1 2012	T2 2012
<b>Dettes financières</b>	<b>1537,4</b>	<b>1536,7</b>	<b>1516,3</b>	<b>46,1</b>	<b>45,5</b>	<b>46,3</b>	<b>255</b>	<b>248</b>	<b>247</b>	<b>83,4%</b>	<b>82,4%</b>	<b>82,3%</b>	<b>33,3</b>	<b>33,8</b>	<b>32,8</b>	<b>94,1%</b>	<b>94,1%</b>	<b>94,1%</b>	<b>5,5</b>	<b>5,5</b>	<b>5,3</b>
<b>Dettes immobilières</b>	<b>429,6</b>	<b>478,6</b>	<b>478,9</b>	<b>4,4</b>	<b>4,7</b>	<b>4,7</b>	<b>8</b>	<b>9</b>	<b>8</b>	<b>23,3%</b>	<b>25,7%</b>	<b>26,0%</b>	<b>97,6</b>	<b>100,9</b>	<b>101,5</b>	<b>9,0%</b>	<b>9,8%</b>	<b>9,6%</b>	<b>1,8</b>	<b>1,8</b>	<b>1,8</b>
<b>Dettes à la consommation</b>	<b>1070,5</b>	<b>1019,3</b>	<b>998,4</b>	<b>43,8</b>	<b>43,2</b>	<b>43,3</b>	<b>213</b>	<b>205</b>	<b>200</b>	<b>58,1%</b>	<b>54,6%</b>	<b>54,2%</b>	<b>24,4</b>	<b>23,6</b>	<b>23,1</b>	<b>89,4%</b>	<b>89,4%</b>	<b>88,0%</b>	<b>4,9</b>	<b>4,7</b>	<b>4,6</b>
<i>Crédits renouvelables</i>	638,6	603,9	597,2	38,1	37,5	37,5	156	149	147	34,7%	32,4%	32,4%	16,8	16,1	15,9	77,8%	77,5%	76,4%	4,1	4,0	3,9
<i>Prêts personnels</i>	413,1	397,9	385,7	22,6	22,4	22,4	54	53	51	22,4%	21,3%	20,9%	18,3	17,8	17,2	46,1%	46,4%	45,6%	2,4	2,4	2,3
<i>Crédits affectés/LOA</i>	18,8	17,5	15,5	1,6	1,6	1,6	2	2	2	1,0%	0,9%	0,8%	11,7	10,6	9,7	3,3%	3,4%	3,3%	1,4	1,3	1,3
<b>Prêts sur gage et microcrédits</b>	0,5	0,5	0,5	0,2	0,1	0,2	0	0	0	0,0%	0,0%	0,0%	3,3	3,3	2,9	0,3%	0,3%	0,4%	1,2	1,2	1,2
<b>Autres dettes financières</b>	36,7	38,3	38,6	26,9	27,0	29,7	34	35	38	2,0%	2,1%	2,1%	1,4	1,4	1,3	54,8%	55,8%	60,4%	1,3	1,3	1,3

(Découverts et dépassements)

**Encours global des dettes financières  
(en millions €) T2 2012**

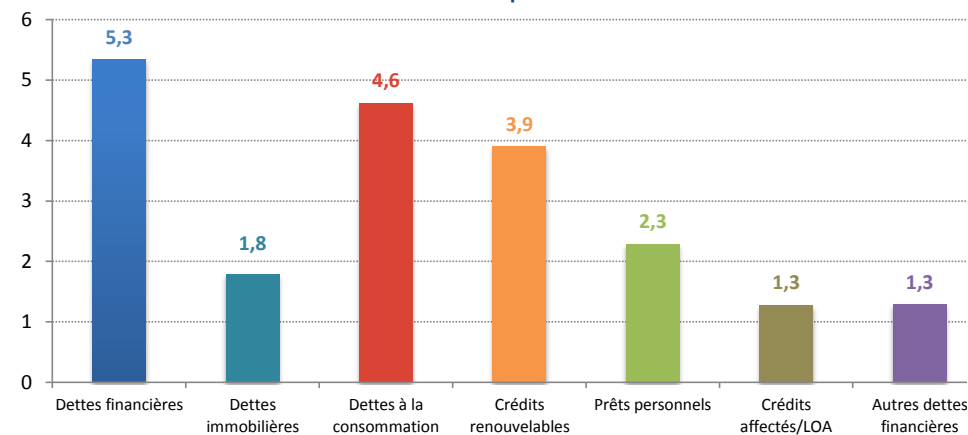


**Répartition des dossiers concernés  
(en %) T2 2012**



■ Dettes immobilières ■ Dettes à la consommation ■ Prêts sur gage et microcrédits ■ Autres dettes financières

**Nombre de dettes par dossier \***



\* : nombre moyen de dettes par dossier, quand celles-ci sont présentes au sein du dossier