

Épargne et Patrimoine financiers des ménages* – France et étranger • T4 2018 – T1 2019

Placements et patrimoine des ménages au 4^e trimestre 2018 et au 1^{er} trimestre 2019

Détail des placements financiers

Au quatrième trimestre, le flux annuel de placement des ménages s'établit à 113,7 milliards, en hausse de 21,1 milliards par rapport au trimestre précédent. En rythme annuel, les acquisitions nettes d'actifs sous forme de produits de taux augmentent (87,4 milliards après 70,9 milliards), principalement en raison du rebond de l'assurance-vie en support euros et de la hausse des flux de dépôts en épargne réglementée. Mesuré en valeur de marché, le patrimoine financier investi en fonds propres diminue (1653,4 milliards après 1776,8 milliards) dans un contexte de repli marqué des marchés boursiers au quatrième trimestre.

Les premiers éléments pour le premier trimestre 2019 font état d'une accélération des placements bancaires (29,7 milliards en glissement trimestriel après 16,6 milliards), et d'un léger ralentissement de l'assurance-vie.

	Flux					Encours	
	4 trimestres glissants		Montants trimestriels (cvs)			2018T3	2018T4
	2018T3	2018T4	2018T3	2018T4	2019T1(a)		
Principaux placements financiers	92,6	113,7	26,1	45,6		5124,0	5001,7
Produits de taux	70,9	87,4	19,2	32,0		3251,4	3253,9
Numéraire et dépôts à vue	39,5	38,4	6,3	9,1	18,6	551,1	560,7
Dépôts bancaires rémunérés	25,6	29,0	6,3	7,5	11,1	992,3	998,3
Épargne réglementée (b)	16,4	18,1	4,4	4,9	6,8	745,9	751,2
Autre épargne (c)	9,2	10,9	1,9	2,6	4,3	246,4	247,1
OPC monétaires	-0,7	-1,3	0,2	0,1		6,8	6,9
Assurance-vie en euros (d)	23,9	34,0	10,0	14,8	11,2	1576,7	1570,1
Titres de créance détenus directement	-5,7	-4,7	0,2	-1,2		47,5	46,0
Titres de créance détenus indirectement (OPC)	-11,7	-8,0	-3,8	1,7		77,0	71,9
Produits de fonds propres	20,6	17,0	9,2	4,4		1776,8	1653,4
Actions cotées	-1,4	4,3	5,7	6,7		286,4	245,9
Actions non cotées et autres participations	15,8	13,8	4,2	2,9		1014,6	969,9
Assurance-vie en UC (d)	22,0	17,0	3,0	0,2	1,0	366,8	343,1
Actions détenues indirectement (OPC)	-15,8	-18,1	-3,7	-5,4		109,0	94,5
Autres (e)	1,1	9,3	-2,3	9,2		95,8	94,4
dont :							
Fonds immobiliers (f)	0,1	2,0	0,1	1,6		21,2	20,9

(a) Chiffres provisoires

(b) Livrets A, bleus, LDD, LEP, PEL, PEP, CEL, livrets jeunes

(c) Comptes à terme et livrets ordinaires

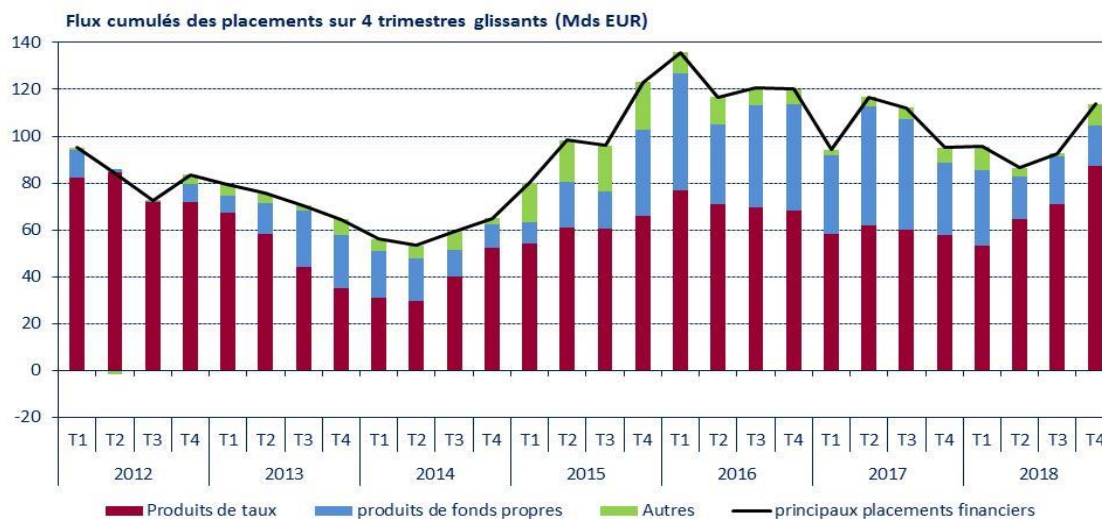
(d) nette des prestations

(e) Essentiellement fonds non-résidents et fonds immobiliers

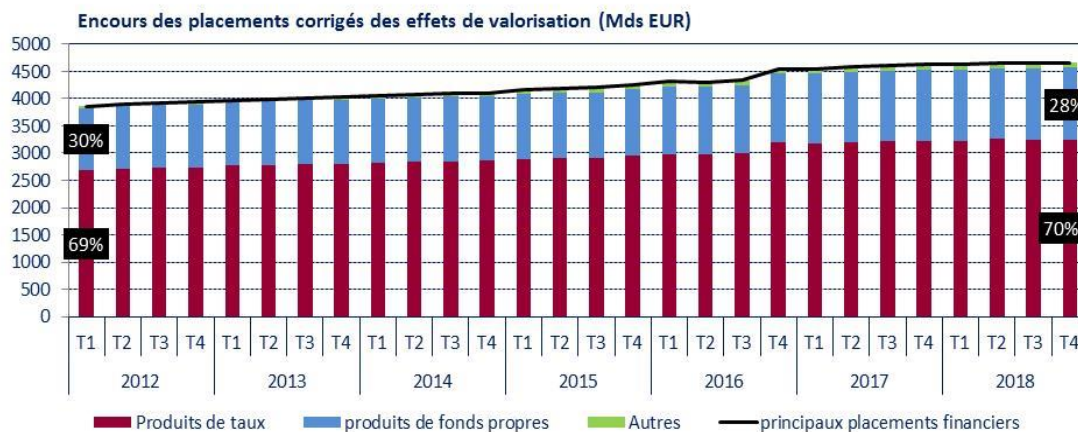
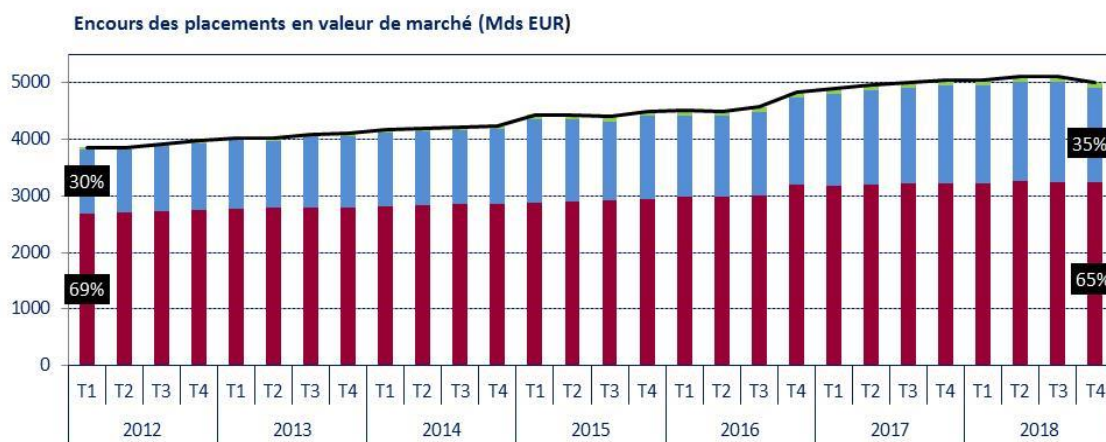
(f) Seulement les actifs immobiliers, ne sont pas incluses les détentions indirectes de fonds immobiliers par les ménages via les contrats d'assurance vie (de l'ordre de 30 Mds €), chiffres provisoires

*Ménages (particuliers et entrepreneurs individuels) et institutions sans but lucratif au service des ménages (ISBLSM)

Placements financiers des ménages



Patrimoine financier des ménages



Emplois et ressources des ménages

Flux, en milliards d'euros

	annuels	trimestriels, cvs	
	2018	2018T3	2018T4
EMPLOIS	282,3	69,8	78,1
FBCF (a)	140,1	35,3	35,1
Principaux placements financiers	113,7	26,1	45,6
✓ produits de taux	87,4	19,2	32,0
✓ produits de fonds propres	17,0	9,2	4,4
✓ autres placements (b)	9,3	-2,3	9,2
Autres actifs financiers et ajustement statistique (c)	28,5	8,4	-2,6
RESSOURCES	282,3	69,8	78,1
Épargne brute (a)	206,6	51,5	55,6
Endettement auprès des institutions financières	73,0	18,0	20,4
Dettes diverses (d)	2,7	0,3	2,1

(a) Source : INSEE

(b) Essentiellement fonds non-résidents et fonds immobiliers

(c) Essentiellement réserves techniques d'assurance dommages constituées par les primes versées, épargne salariale sous forme de comptes courants bloqués et créances commerciales des entreprises individuelles et l'écart entre le solde des compte financier et non financier

(d) Essentiellement dettes commerciales des entreprises individuelles

L'épargne des ménages augmente au quatrième trimestre (55,6 milliards après 51,5 milliards au T3), et leur flux d'endettement auprès des institutions financières marque une légère accélération (20,4 milliards après 18 milliards).

Variation du patrimoine financier en valeur de marché

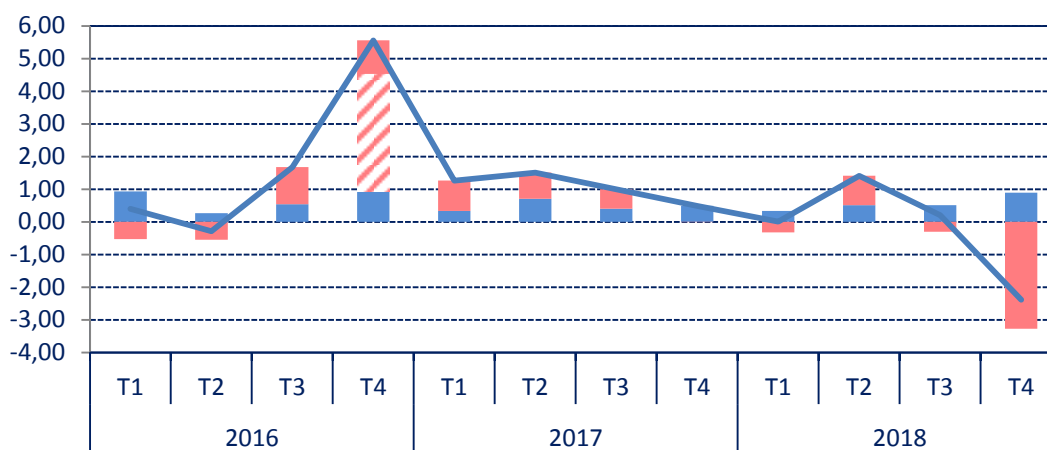
	MONTANTS						
	en milliards d'euros						
	2016	annuel 2017	2018	trimestriel			
			2018T1	2018T2	2018T3	2018T4	
Patrimoine financier brut (a)	4833,2	5041,9	5001,7	5042,4	5113,6	5124,0	5001,7
Variation du patrimoine financier brut	334,5	208,7	-40,2	0,5	71,2	10,4	-122,3
Flux de placements financiers	120,2	95,2	113,7	16,8	25,4	26,1	45,6
Réévaluation et autres changements de volume	214,3	113,5	-153,9	-16,3	45,8	-15,7	-167,9
dont impact de la valorisation fin 2016 des passifs	167,0						
des compagnies d'assurances au prix de marché (1) (*)							

(a) Encours des principaux placements financiers

(*) Voir rapport de l'OER : <https://publications.banque-france.fr/sites/default/files/medias/documents/rapport-observatoire-epargne-reglementee-2016-20170726.pdf>

La baisse du patrimoine financier brut au quatrième trimestre s'explique par la perte de valeur des actifs détenus, sous l'effet du recul des cours boursiers.

Taux de croissance trimestriel CVS et contributions en %



- Réévaluation et autres changements de volume
- ▨ dont effet de changement de méthodologie (c.f. (1) du tableau ci-dessus)
- Flux de placements
- Patrimoine financier brut (a)

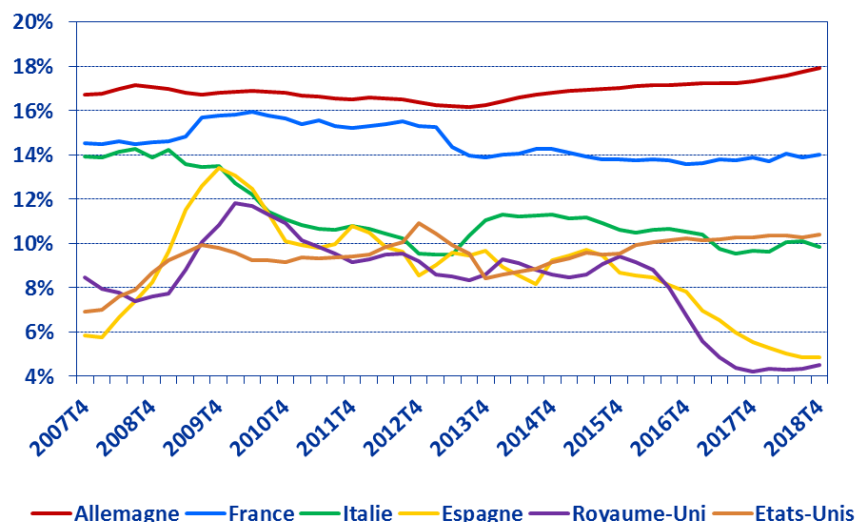
Comparaisons internationales : Taux d'épargne

Le taux d'épargne financière progresse très légèrement en Allemagne, en France et aux États-Unis, baisse en Italie et en Espagne, et reste négatif au Royaume-Uni.

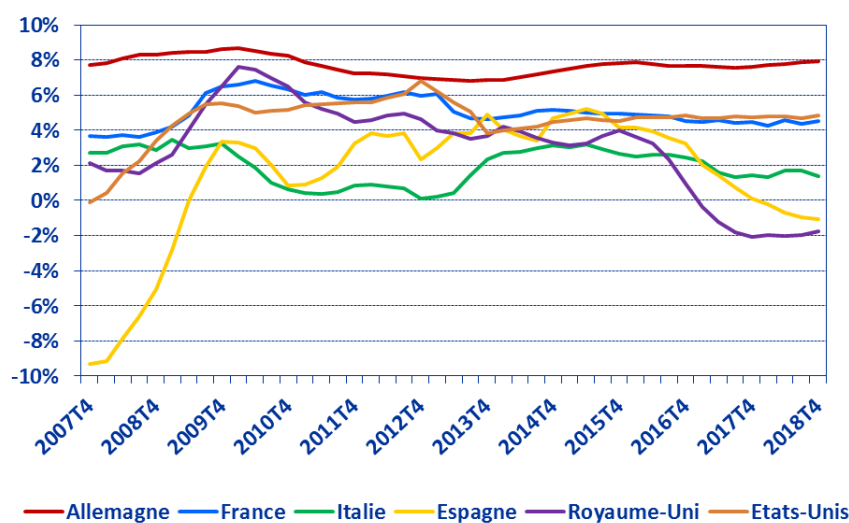
	Ratios en % du RDB, en France (a)		
	2018	2018T3	2018T4
Ménages et ISBLSM			
Taux d'épargne	13,9	13,9	14,0
Taux d'épargne financière	4,4	4,4	4,5

(a) Source : EUROSTAT; pour mémoire, le taux d'épargne des ménages hors ISBLSM est de 15,3% au T4 tel que publié par l'INSEE le 30/04/19

Taux d'épargne *



Taux d'épargne financière * (b)



* Source Eurostat, BEA et ONS

(b) Épargne brute moins FBCF = acquisitions brutes d'actifs financiers nette des cessions moins augmentations brutes d'emprunts nette des remboursements