

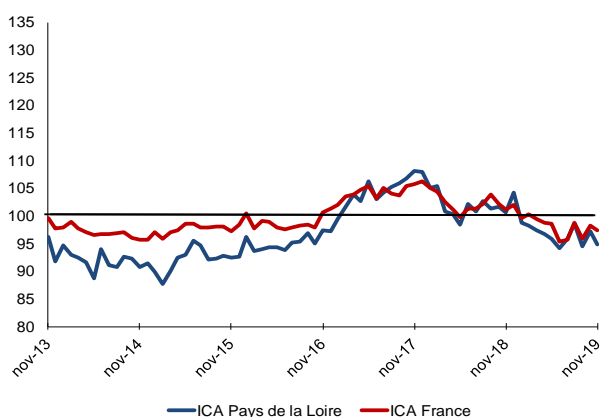
Novembre 2019

La production industrielle est stable. La demande globale se contracte légèrement principalement sur le marché intérieur et les carnets demeurent consistants. Les chefs d'entreprise restent prudents et s'attendent à une stabilité des productions. L'indicateur régional du climat des affaires suit cette tendance. Dans les services marchands, l'activité progresse plus modestement. La demande extérieure se raffermi. Une légère hausse de l'activité est attendue. L'indicateur régional du climat des affaires se maintient à un bon niveau, mais continue de s'effriter.

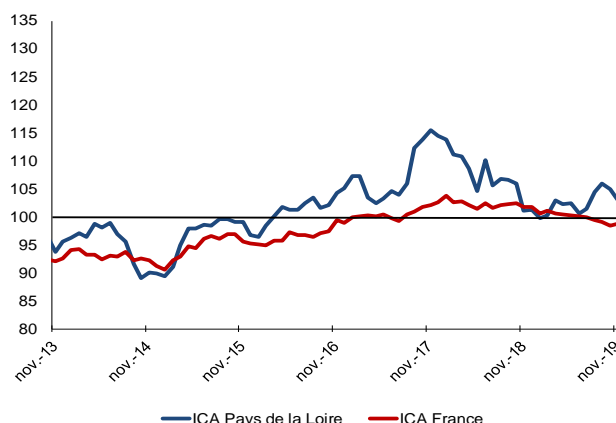
## Indicateurs du Climat des Affaires

Un indicateur du climat des affaires permet une lecture rapide et simplifiée de la situation conjoncturelle. Il résume par une variable synthétique l'évolution des soldes d'opinion qui présentent des évolutions similaires dans le temps. En hausse, il traduit une amélioration du climat conjoncturel ; en baisse, sa dégradation ; 100 = moyenne de longue période.

### Industrie



### Services marchands



Les entreprises en Pays de la Loire  
Bilan 2018 – Perspectives 2019

[Consulter >](#)

Accédez aux dernières enquêtes et statistiques  
de la Banque de France :

[Consulter >](#) Enquête mensuelle de conjoncture

[Consulter >](#) Commerce de détail

[Consulter >](#) Accès des entreprises au crédit

Informations sur les entreprises :

[Consulter >](#) Crédit aux sociétés non financières

[Consulter >](#) Coût du crédit aux entreprises

[Consulter >](#) Défaillances des entreprises



**23,9 %**

Poids des effectifs de l'industrie par rapport à la totalité des effectifs  
(source : ACOSS - URSSAF 31/12/2018)

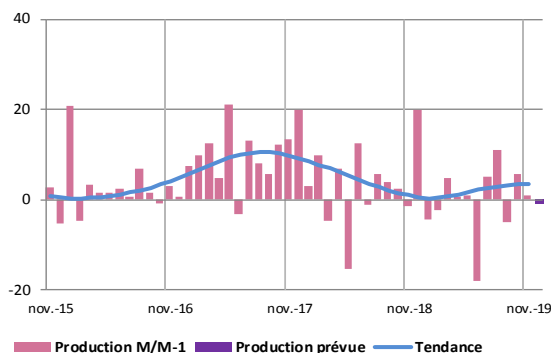
# INDUSTRIE

La production industrielle est stable; elle est portée par la progression enregistrée dans les matériels de transport et dans les autres produits industriels. La demande est en retrait sur le marché intérieur alors que l'export poursuit sa hausse modeste. Les carnets demeurent consistants. Les prévisions restent prudentes avec une très légère contraction des productions.

## Évolution globale

### Production passée et prévisions

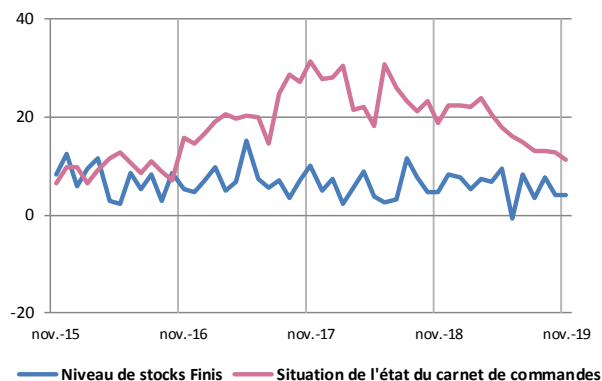
(en solde d'opinions CVS)



### Situation des carnets

### et des stocks de produits finis

(en solde d'opinions CVS)

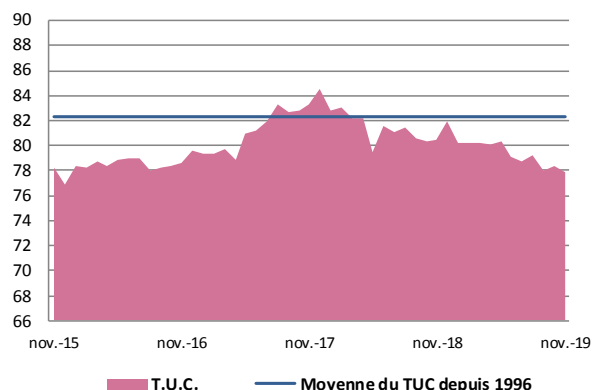


Les évolutions des productions sont contrastées en fonction des grands secteurs : hausse pour le matériel de transport et les autres produits industriels et contraction pour les équipements électriques et les industries agro-alimentaires.

Les carnets se consomment mais leur niveau est toujours jugé satisfaisant, particulièrement dans les autres matériels de transport.

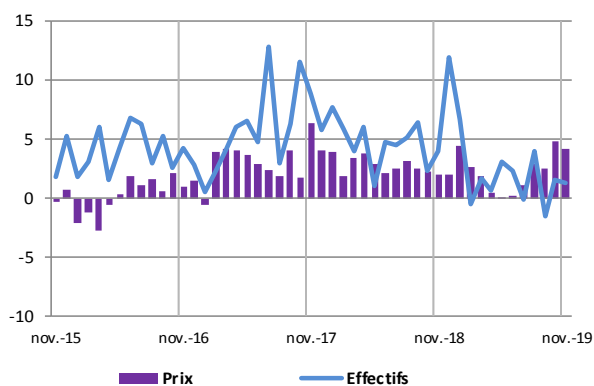
### Situation des capacités de production

(en pourcentage)



### Évolution prix et effectifs

(en solde d'opinions CVS)



L'outil de production est légèrement moins sollicité dans tous les grands secteurs.

Les prix se stabilisent et les effectifs se renforcent légèrement.



22,4 %

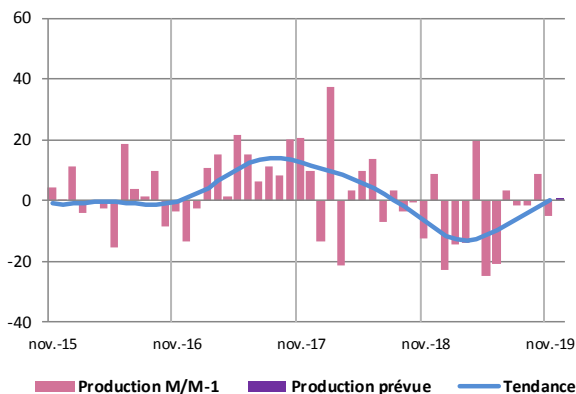
Poids des effectifs du sous-secteur dans la totalité de l'industrie  
(source : ACOSS – URSSAF 31/12/2018)

## FABRICATION DE DENREES ALIMENTAIRES ET DE BOISSONS

Les productions baissent légèrement, tirées par la contraction de celles du secteur de la viande. La demande globale se contracte nettement sur le marché intérieur alors qu'elle progresse particulièrement à l'export dans la boulangerie-pâtisserie-pâtes. Les carnets se stabilisent mais demeurent insuffisamment garnis. Les dirigeants d'entreprises interrogés anticipent une quasi stabilité des productions à court terme.

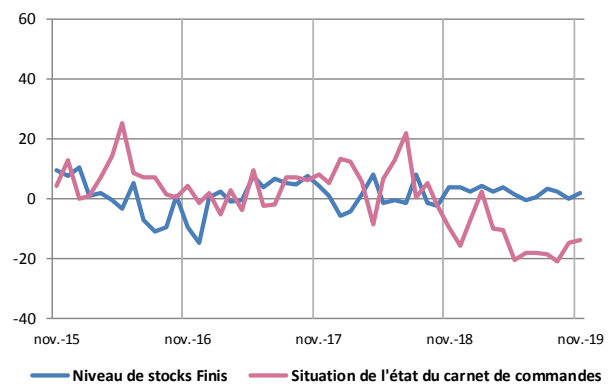
### Production passée et prévisions

(en solde d'opinions CVS)



### Situation des carnets et des stocks de produits finis

(en solde d'opinions CVS)



### Transformation et conservation de la viande et préparation à base de viande

La diminution de la demande sur l'ensemble des marchés se poursuit en novembre en raison de l'attente de la distribution des produits festifs en décembre. Les industriels l'anticipent avec une légère diminution des productions. Cette évolution n'entame pas la tendance favorable portée par la consommation de viande porcine chinoise.

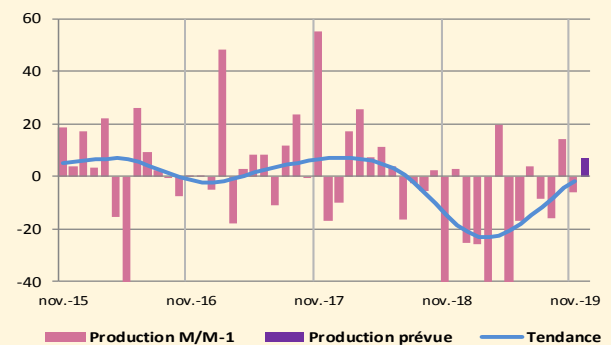
Le niveau des carnets de commandes est toujours jugé insuffisant. Les effectifs continuent de baisser.

Des investissements importants destinés à moderniser ou à optimiser les processus de production sont en projet dans certains sites.

Une légère hausse des productions est prévue à court terme.

### Production passée et prévisions

(en solde d'opinions CVS)



### Fabrication de produits de boulangerie-pâtisserie, pâtes

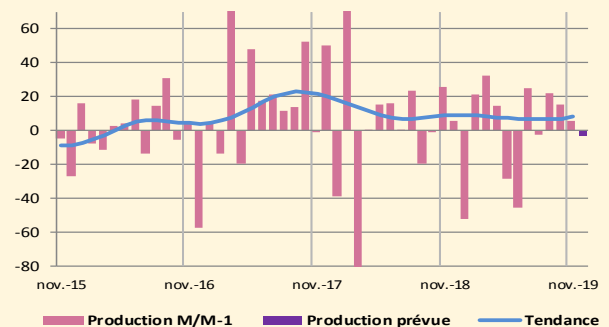
Le rythme de progression des productions ralentit de nouveau. L'export est tout particulièrement dynamique mais ne suffit pas à assurer un renouvellement des carnets de commandes, lesquels sont toujours insuffisamment garnis.

Les effectifs progressent sensiblement afin de permettre la mise en production pour stockage par anticipation des fermetures de fin d'année.

Une légère contraction des productions est attendue par les chefs d'entreprise.

### Production passée et prévisions

(en solde d'opinions CVS)





14,0 %

Poids des effectifs du sous-secteur dans la totalité de l'industrie  
(source : ACOSS – URSSAF 31/12/2018)

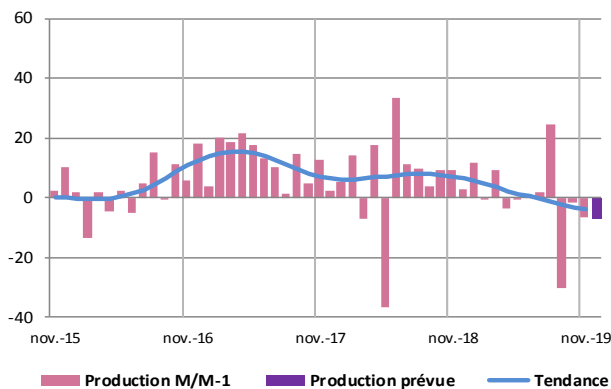
INDUSTRIE

## ÉQUIPEMENTS ELECTRIQUES INFORMATIQUES ET AUTRES MACHINES

Les productions affichent, de nouveau, une légère baisse après les fortes variations du trimestre précédent. La demande se stabilise tirée par l'augmentation significative de la demande dans la fabrication de produits informatiques, électroniques et optiques. Elle ralentit dans les autres compartiments sur l'ensemble des marchés. Les carnets sont en baisse, mais sont jugés assez étoffés. Les chefs d'entreprise s'attendent, de nouveau, à une légère baisse des productions.

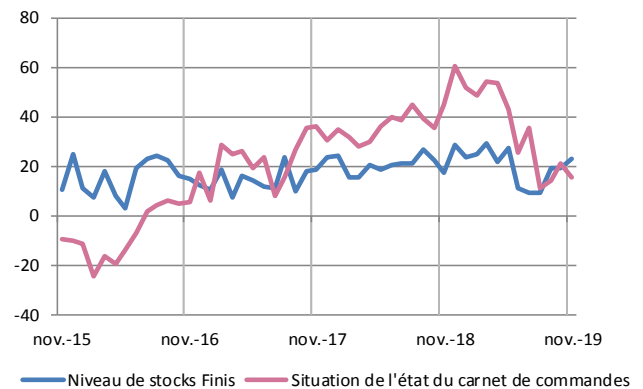
### Production passée et prévisions

(en solde d'opinions CVS)



### Situation des carnets et des stocks de produits finis

(en solde d'opinions CVS)



### Fabrication produits informatiques et électroniques, optiques

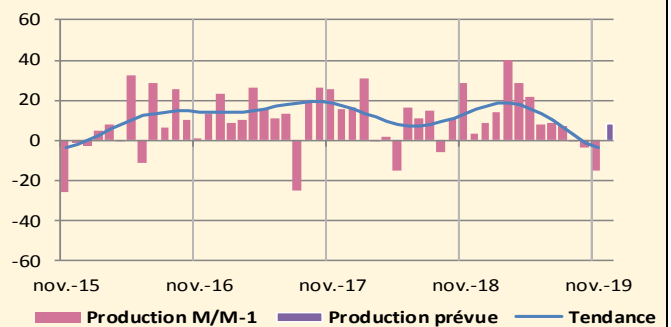
La tendance baissière de ces derniers mois se confirme contrairement aux prévisions du mois dernier et les productions s'affichent même en net retrait. La demande croît assez nettement sur l'ensemble des marchés. Les carnets se reconstituent un peu et restent bien garnis.

Les recrutements se poursuivent à un rythme soutenu mais les difficultés à trouver du personnel qualifié demeurent.

Une modeste progression des productions est attendue.

### Production passée et prévisions

(en solde d'opinions CVS)



### Fabrication de machines et équipements

Les productions se stabilisent. La demande globale se contracte légèrement sur le marché intérieur mais plus fortement à l'export.

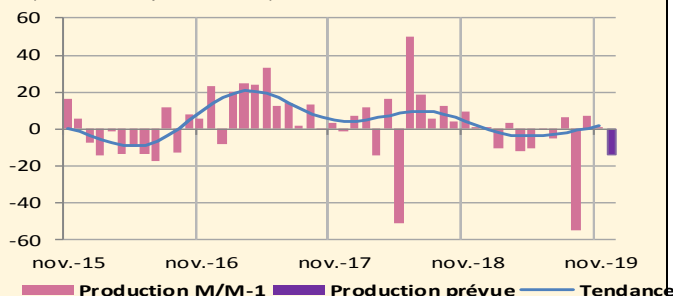
Le niveau des effectifs se stabilise.

Les carnets s'étoffent encore, mais de façon plus modérée. Ils sont jugés convenables.

Une contraction des productions est attendue par les dirigeants d'entreprises interrogés.

### Production passée et prévisions

(en solde d'opinions CVS)





12,4 %

Poids des effectifs du sous-secteur dans la totalité de l'industrie  
(source : ACOSS – URSSAF 31/12/2018)

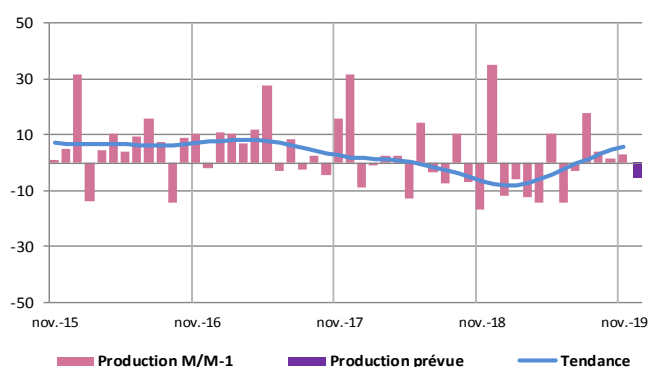
INDUSTRIE

## MATERIELS DE TRANSPORT

La légère progression de la production globale est portée par l'augmentation des productions dans la fabrication d'autres matériels de transport. La demande ralentit sur l'ensemble des marchés mais particulièrement à l'export dans l'automobile. Bien qu'en légère baisse, les carnets restent globalement étoffés, toujours soutenus par les autres matériels de transports. Une petite diminution des productions est anticipée.

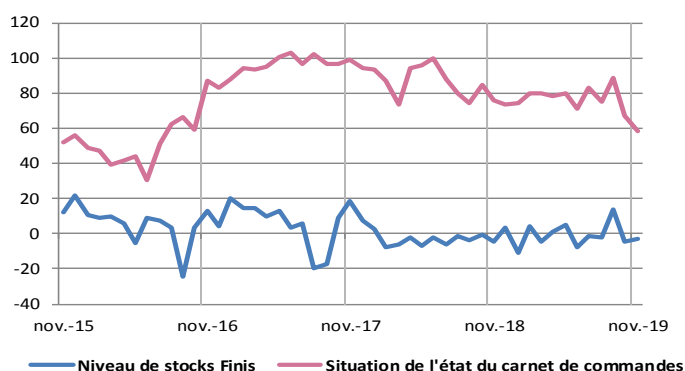
### Production passée et prévisions

(en solde d'opinions CVS)



### Situation des carnets et des stocks de produits finis

(en solde d'opinions CVS)



### Industrie automobile

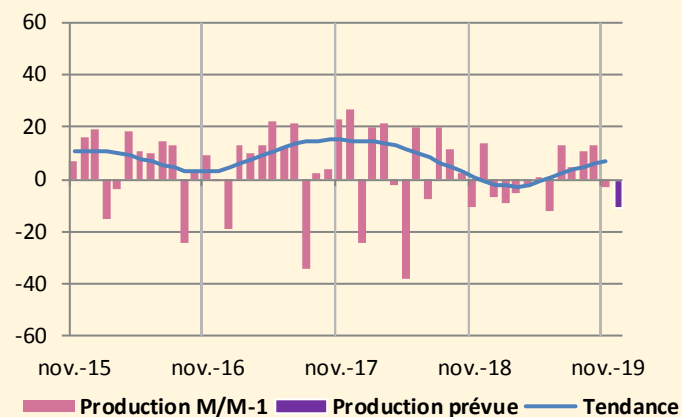
Les productions enregistrent une légère diminution après quatre mois consécutifs de hausse. La tendance moins favorable dans la fabrication de poids lourds et d'équipements automobiles perdure. La demande continue de progresser sur le marché intérieur, l'export affichant un retrait significatif.

Les carnets sont toujours jugés trop étroits. Les stocks, tout comme les recrutements, se stabilisent.

Les chefs d'entreprises sont réservés et anticipent une contraction des productions.

### Production passée et prévisions

(en solde d'opinions CVS)



### Fabrication d'autres matériels de transports

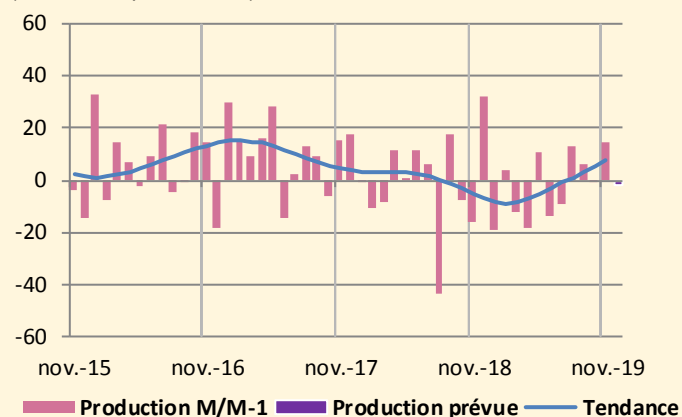
Les productions repartent à la hausse malgré la baisse de certains programmes dans la construction aéronautique et spatiale. La demande se stabilise à un haut niveau à l'export mais ralentit légèrement sur le marché intérieur.

Les carnets se rétractent mais demeurent positionnés sur des niveaux élevés. Dans ce contexte, les prix des produits finis affichent une hausse marquée.

Une quasi stabilité des productions est attendue par les chefs d'entreprise.

### Production passée et prévisions

(en solde d'opinions CVS)





44,2 %

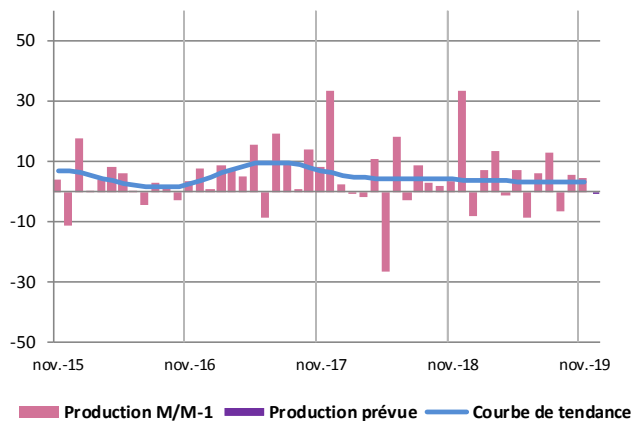
Poids des effectifs du sous-secteur dans la totalité de l'industrie  
(source : ACOSS – URSSAF 31/12/2018)

## AUTRES PRODUITS INDUSTRIELS

L'activité progresse modérément, portée par l'ensemble des secteurs à l'exception du textile et dans une moindre mesure des autres industries manufacturières. La demande globale enregistre une très légère hausse, portée par les exportations. Les carnets se stabilisent et sont jugés corrects. Les chefs d'entreprise interrogés tablent sur une stabilisation de la production.

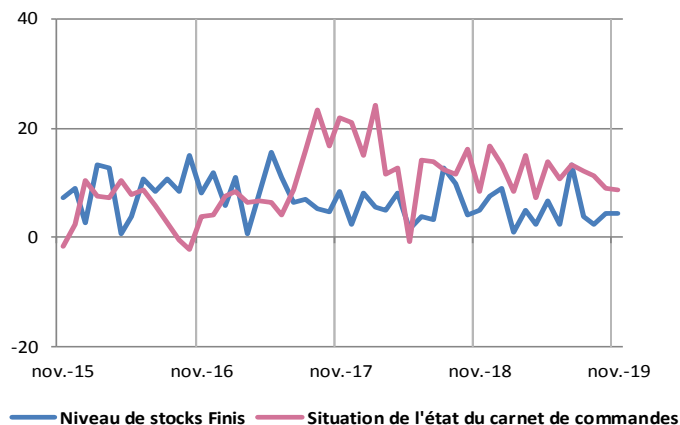
### Production passée et prévisions

(en solde d'opinions CVS)



### Situation des carnets et des stocks de produits finis

(en solde d'opinions CVS)



### Métallurgie et fabrication de produits métalliques

Les productions repartent à la hausse. La demande se contracte particulièrement sur le marché intérieur, parfois du fait d'un certain attentisme des clients, les exportations augmentent légèrement.

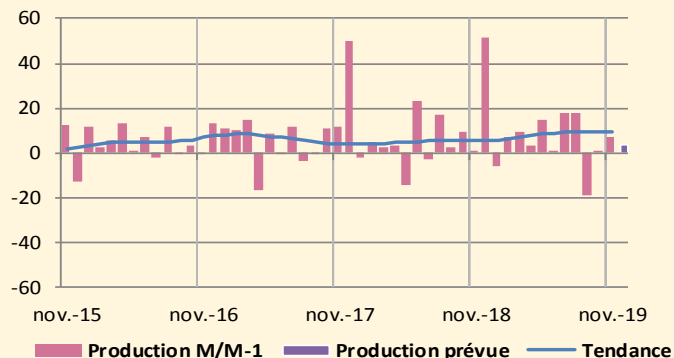
Les carnets évoluent peu et sont jugés insuffisants.

Les effectifs sont stables.

Les chefs d'entreprise s'attendent à une nouvelle hausse modeste des productions.

### Production passée et prévisions

(en solde d'opinions CVS)



### Produits en caoutchouc, plastiques et autres

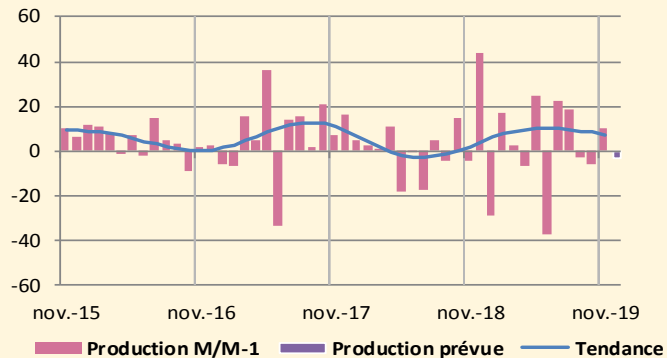
Après deux mois de stagnation, les productions sont en hausse légère. La demande progresse sur l'ensemble des marchés et plus particulièrement à l'export.

Cependant, les carnets évoluent peu mais sont jugés corrects.

Les dirigeants d'entreprise s'attendent à une nouvelle baisse, très légère, des productions.

### Production passée et prévisions

(en solde d'opinions CVS)



## Textiles, habillement, cuir, chaussures

Après deux mois de croissance, les productions se contractent légèrement. La demande intérieure se replie, tandis que l'export est nettement moins dynamique.

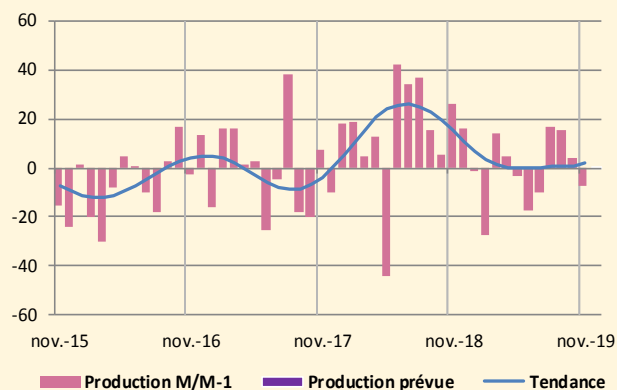
Les carnets se stabilisent et sont toujours jugés insuffisants.

La réduction des effectifs se poursuit, notamment par le non remplacement des départs.

Les productions seraient stables à court terme.

### Production passée et prévisions

(en solde d'opinions CVS)



## Travail du bois, industrie du papier et imprimerie

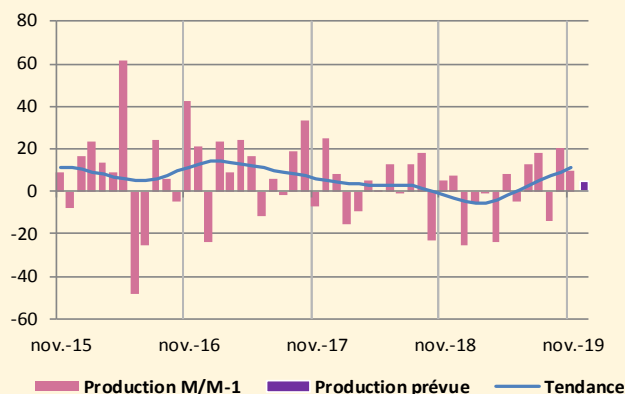
Les productions progressent de nouveau mais plus modérément que le mois précédent. La demande repart à la hausse tout particulièrement à l'export, le repli se poursuivant sur le marché intérieur.

Les carnets sont stables et sont jugés trop étroits. Les recrutements se poursuivent au même rythme. Les prix des matières premières sont en baisse.

Les chefs d'entreprise s'attendent à une nouvelle hausse modérée des productions.

### Production passée et prévisions

(en solde d'opinions CVS)



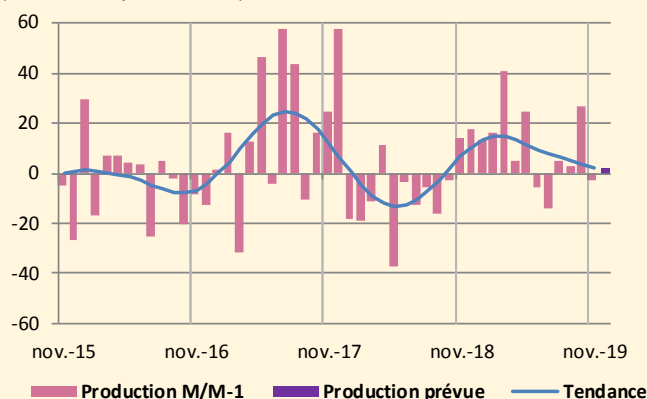
## Autres industries manufacturières, réparation et installation de machines

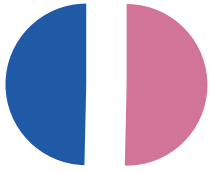
Après le rebond du mois précédent, les productions se contractent très légèrement. La demande globale est particulièrement dynamique principalement sur le marché intérieur. Les carnets, bien qu'en léger repli, demeurent bien garnis. Les prix des matières premières poursuivent leur tendance haussière, répercutés en partie sur les prix de vente. Les effectifs continuent de se renforcer modérément, souvent par le recours à l'intérim.

Une nouvelle hausse modérée des productions est attendue.

### Production passée et prévisions

(en solde d'opinions CVS)





# 50,5%

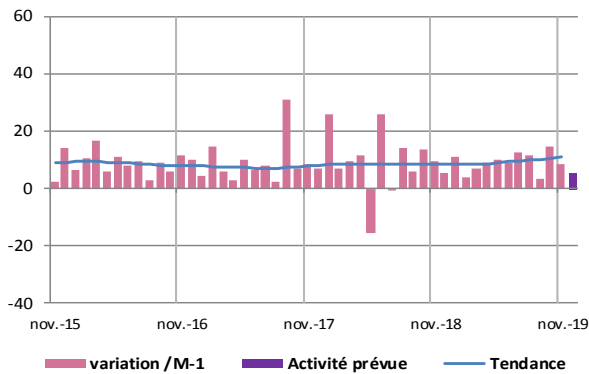
Poids des effectifs des services marchands par rapport à la totalité des effectifs  
(source : ACOSS - URSSAF 31/12/2018)

## SERVICES MARCHANDS

L'activité et la demande intérieure progressent de nouveau mais plus modérément que les mois précédents. La demande extérieure retrouve son dynamisme. Les recrutements se poursuivent mais à un rythme plus modeste. Les chefs d'entreprise anticipent une légère hausse de l'activité.

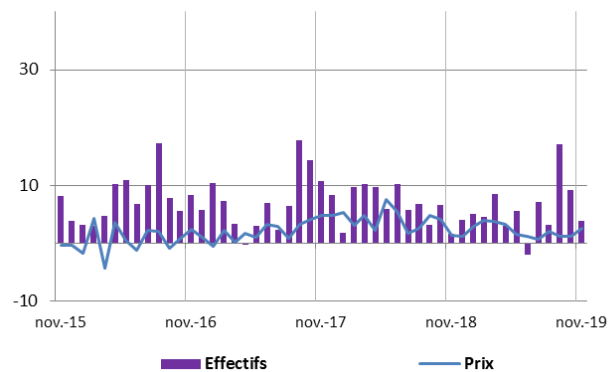
### Évolution globale

Activité passée et prévisions  
(en solde d'opinions CVS)



### Évolution des prix et des effectifs

(en solde d'opinions CVS)



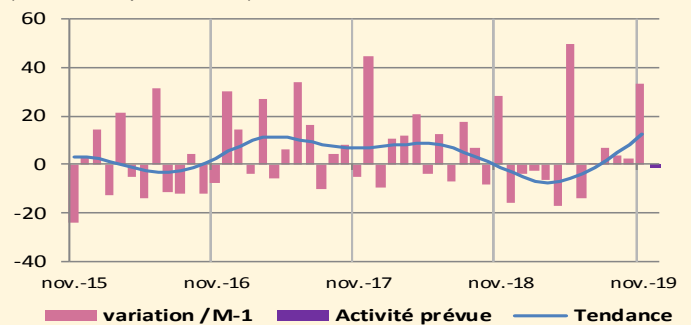
### Réparation d'automobiles

L'activité enregistre un rebond significatif. La demande progresse également fortement.

Les recrutements reprennent. Les trésoreries se dégradent légèrement. Les prévisions sont réservées avec une baisse anticipée de l'activité, de la demande et une nouvelle réduction des effectifs.

### Activité passée et prévisions

(en solde d'opinions CVS)



### Transport-entreposage

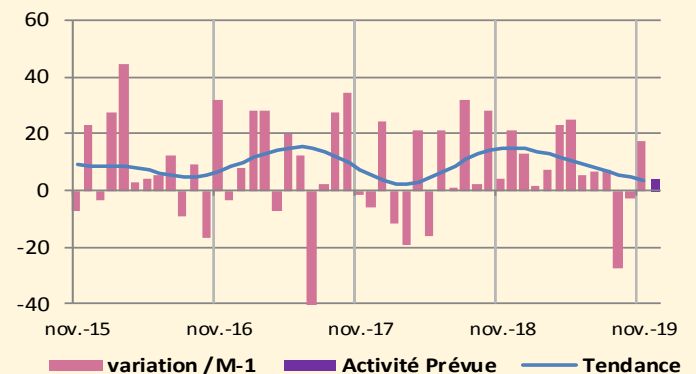
L'activité et la demande intérieure et à l'export affichent une nette amélioration. Les recrutements se poursuivent à un rythme plus modeste que le mois précédent.

Les trésoreries, stables, sont jugées d'un niveau correct.

Les prévisions s'orientent, de nouveau, vers une légère hausse de l'activité, une progression sensible de la demande et un renforcement des effectifs.

### Activité passée et prévisions

(en solde d'opinions CVS)





## Hébergement et Restauration

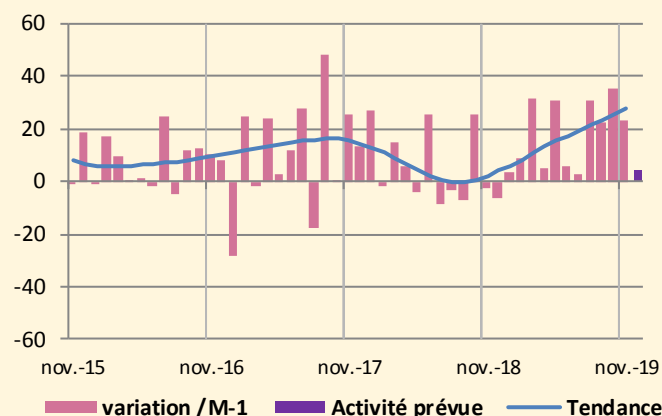
L'activité progresse de nouveau fortement dans les deux composantes du secteur, sous l'effet d'une demande globale en hausse notamment sur le marché national, la demande extérieure étant moins contributrice.

Les trésoreries sont stables à un niveau satisfaisant.

Les prévisions s'orientent vers une très légère hausse de l'activité, de la demande et une stabilité des effectifs.

### Activité passée et prévisions

(en solde d'opinions CVS)



## Activités juridiques, comptables, gestion, architecture, ingénierie, analyse technique

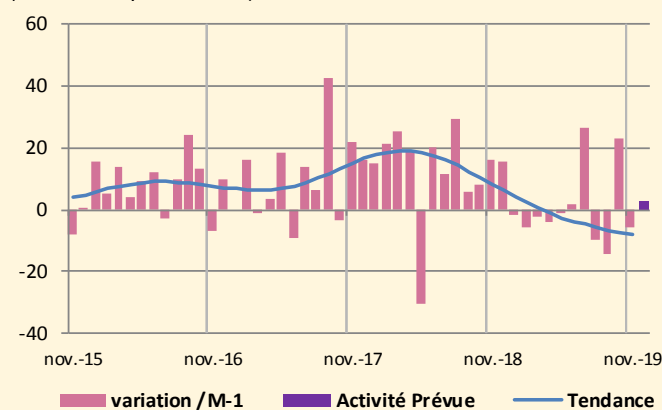
Après le rebond du mois dernier, l'activité se réduit légèrement. La demande globale suit la même tendance, la baisse importante des commandes intérieures étant compensée par le dynamisme à l'export.

Les recrutements sont stables. Les trésoreries se confortent et sont jugées confortables.

Une hausse très légère de l'activité est attendue dans un contexte de stabilisation de la demande. Les recrutements devraient se poursuivre à un rythme élevé.

### Activité passée et prévisions

(en solde d'opinions CVS)



## Activités de services administratifs et de soutien

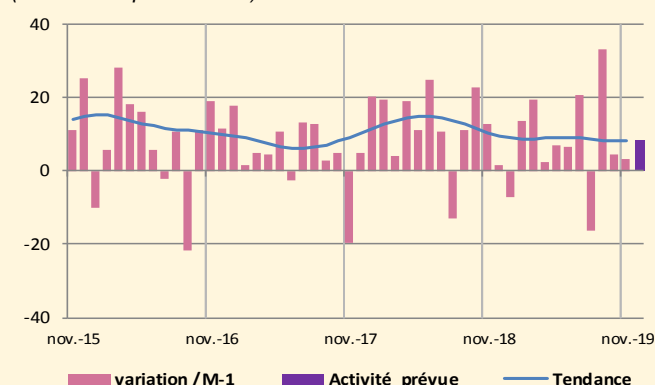
L'activité et la demande progressent au même rythme que le mois précédent. Les effectifs continuent de se renforcer, à un rythme plus élevé. Les difficultés de recrutement sont très présentes dans le secteur du nettoyage notamment.

Les trésoreries s'améliorent et sont jugées encore insuffisantes.

Une hausse légère de l'activité est attendue, en lien avec une demande quasiment stable, sans recrutement significatif supplémentaire.

### Activité passée et prévisions

(en solde d'opinions CVS)





**8,8 %**

Poids des effectifs du bâtiment et des TP par rapport à la totalité des effectifs (source : ACOSS - URSSAF 31/12/2018)

# BÂTIMENT ET TRAVAUX PUBLICS

L'activité dans le Bâtiment est marquée par une stagnation pour le gros œuvre et une nouvelle progression pour le second œuvre. Le secteur des Travaux Publics marque le pas avec la pause estivale. Les carnets de commande sont étoffés pour le second œuvre et les Travaux Publics mais plus étroits pour le gros œuvre. L'augmentation des prix est perceptible. Les prévisions sont tournées vers une augmentation de l'activité avec des recrutements.

## Bâtiment

### Gros œuvre

L'activité est contrastée : le manque de dynamisme de la construction de maisons individuelles est en partie compensé par la réalisation d'autres bâtiments. Les carnets sont tout juste suffisants. Un moindre recours au personnel temporaire pendant les congés d'été doit faire place à de nouveaux besoins à l'automne.

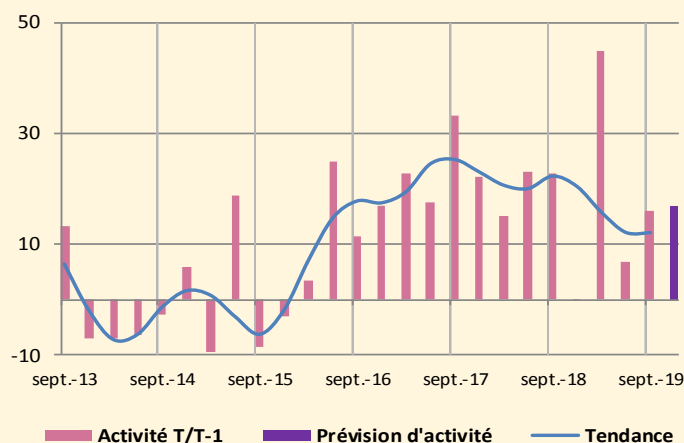
### Second œuvre

L'activité progresse nettement, sur la période comme à un an d'intervalle. Les prix s'inscrivent dans une tendance haussière depuis le début de l'année. La demande de main d'œuvre est soutenue.

Les prévisions sont bien orientées.

### Activité passée et prévisions

(en solde d'opinions CVS)



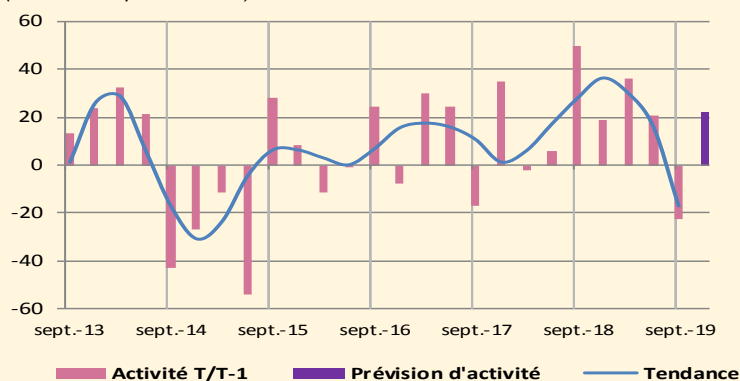
## Travaux publics

La croissance de l'activité a nettement ralenti pour la simple raison de la prise de congés. La construction de routes, les enfouissements de réseaux et les terrassements disposent de carnets de commandes bien étoffés. Les prix augmentent légèrement.

Les prévisions sont favorables accompagnées de réels besoins de recrutements.

### Activité passée et prévisions

(en solde d'opinions CVS)



## Contactez nous

**Banque de France**  
**Succursale de Nantes**  
CS 20725  
44007 Nantes Cedex 1

Téléphone :  
**02 40 12 53 53**

Renseignements d'ordre général :  
Courriel : [0589-PER-UT@banque-france.fr](mailto:0589-PER-UT@banque-france.fr)

**Les rédacteurs en chef :**  
Nathalie KRECKELBERGH  
Céline CASSEL

**Le directeur de la publication :**  
Hassiba KAABECHE  
Directrice Régionale

**Retrouvez toutes les informations disponibles**  
**Sur le site de la Banque de France**  
<https://www.banque-france.fr/>



PARTICULIERS



ENTREPRISES



PUBLICATIONS



ABC DE L'ÉCONOMIE