

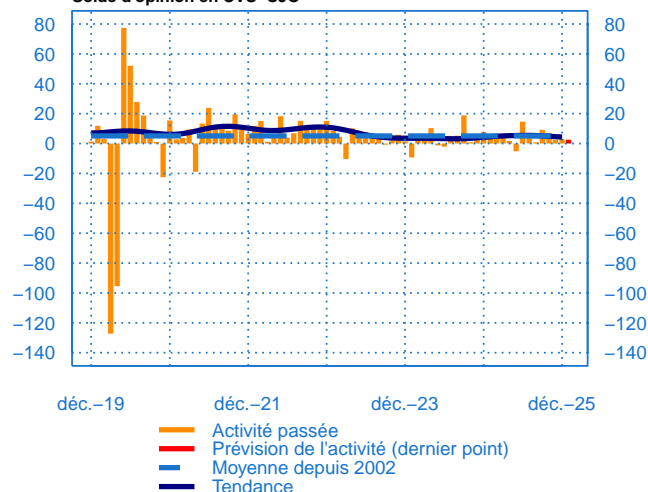


Conjoncture à fin décembre 2025

Transport et entreposage

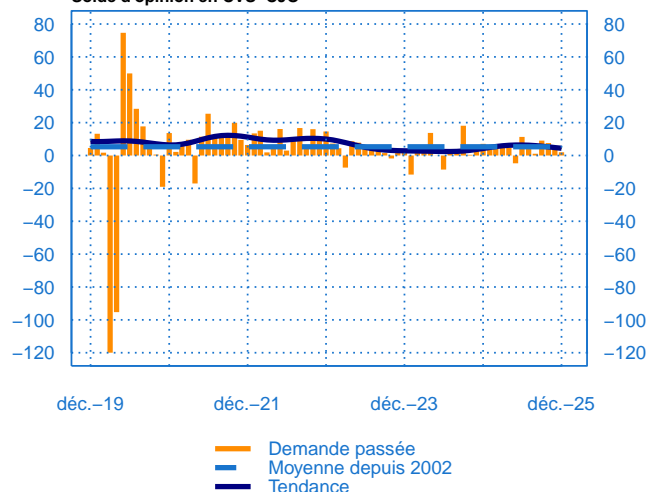
Evolution de l'activité

Solde d'opinion en CVS-CJO



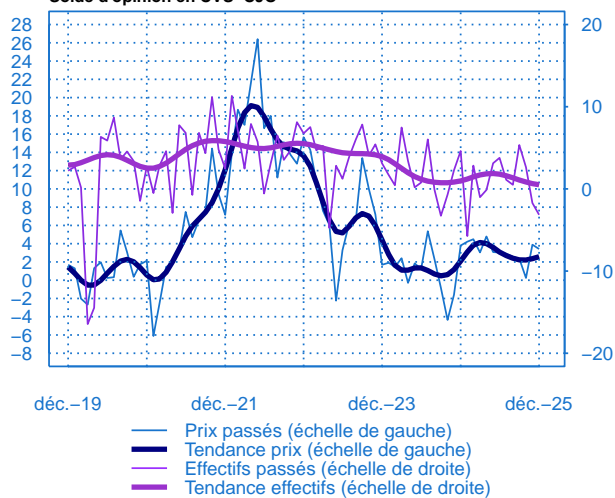
Evolution de la demande globale

Solde d'opinion en CVS-CJO



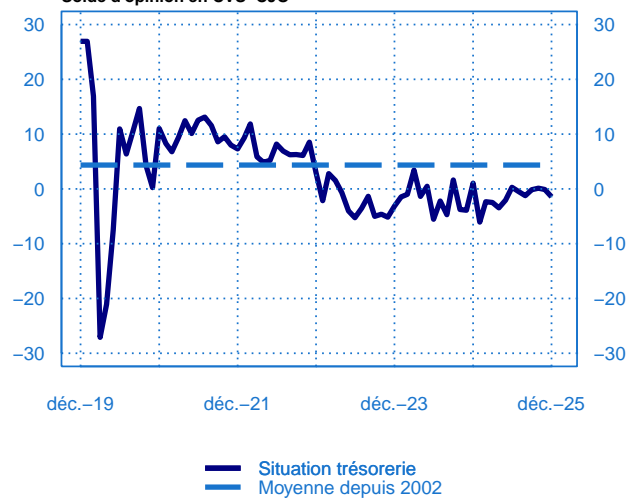
Evolution des prix et des effectifs

Solde d'opinion en CVS-CJO



Trésorerie (situation)

Solde d'opinion en CVS-CJO



décembre	Activité	Tendance	Demande	Prix	Effectifs	Trésorerie	Prévisions
Transport et entreposage	3	4	2	3	-3	-1	3

Notes :

- En évolution, un solde d'opinion positif (négatif) correspond à une hausse (baisse).
- Les séries sont révisées mensuellement. Elles prennent en compte des données brutes de collecte complémentaire et l'actualisation, en fonction des dernières données disponibles, des coefficients corrigés des variations saisonnières et des jours ouvrables (CVS-CJO).

Prochaine publication le 11 février 2026



Pour en savoir plus, voir la méthodologie, le calendrier des publication, les contacts et toutes les séries publiées par la Banque de France accessibles à l'adresse suivante [WEBSTAT Banque de France](https://www.banque-france.fr/webstat)