

Taux de rémunération des dépôts bancaires – France • Décembre 2024

- En décembre 2024, la rémunération globale des encours de dépôts bancaires enregistre une baisse de 2 points de base par rapport à novembre et s'établit à 1,78%.
- La rémunération moyenne des encours de dépôts bancaires est stable sur un an pour les ménages et en très légère baisse de 12 points de base pour les sociétés non financières (SNF).

Taux moyens de rémunération des encours de dépôts bancaires, en % et CVS (a)

	Encours (Md€)	Taux de rémunération			
		déc-24 (p)	déc-23	oct-24	nov-24 (r)
Dépôts bancaires (b)	3 158	1,82	1,85	1,80	1,78
dont Ménages	1 893	1,86	1,86	1,86	1,86
dont : - dépôts à vue	549	0,06	0,06	0,06	0,06
- comptes à terme ≤ 2 ans (c)	90	3,48	3,52	3,20	3,08
- comptes à terme > 2 ans (c)	98	1,91	2,38	2,37	2,35
- livrets à taux réglementés (d)	719	3,27	3,07	3,07	3,07
dont : livret A	406	3,00	3,00	3,00	3,00
- livrets ordinaires	218	0,82	0,92	0,91	0,88
- plan d'épargne-logement	220	2,60	2,63	2,63	2,63
dont SNF	883	1,84	1,89	1,81	1,72
dont : - dépôts à vue	540	0,73	0,72	0,70	0,67
- comptes à terme ≤ 2 ans (c)	271	3,76	3,69	3,55	3,37
- comptes à terme > 2 ans (c)	72	3,28	3,58	3,59	3,44

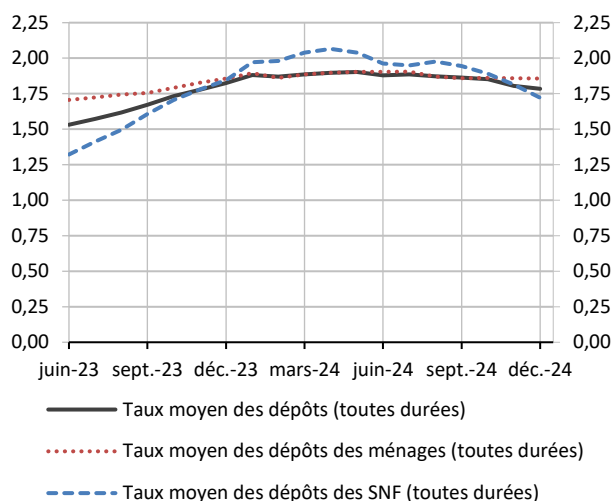
Pour mémoire :				
Taux de soumission minimal aux appels d'offres Eurosysteme	4,50	3,40	3,40	3,15
Euribor 3 mois (e)	3,94	3,17	3,01	2,82
Rendement du TEC 2 ans (e), (f)	2,61	2,35	2,34	2,21
Rendement du TEC 5 ans (e), (f)	2,38	2,57	2,66	2,55

Note : En raison des arrondis, la somme peut légèrement différer du total des composantes

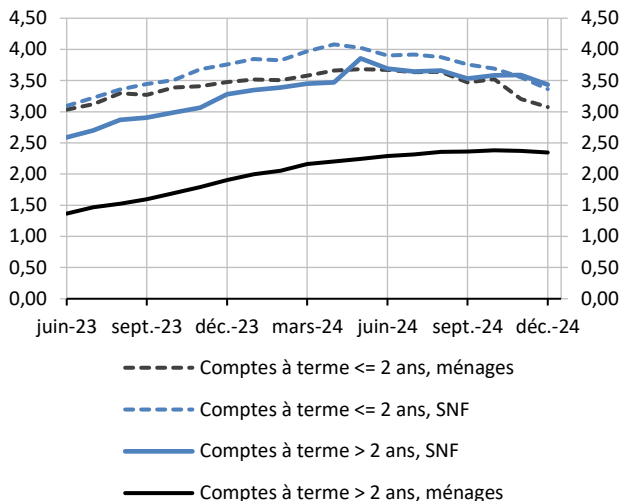
- Les taux d'intérêt présentés ici sont des taux apparents calculés en rapportant les flux d'intérêts courus des mois sous revue à la moyenne mensuelle des encours correspondants. Pour les différents types de dépôts, y compris ceux dont la rémunération est progressive, ils correspondent à la moyenne des conditions pratiquées lors du mois sous revue par les établissements de crédit français sur les dépôts des sociétés et des ménages (y compris institutions sans but lucratif au service des ménages) résidents.
- Outre les dépôts des ménages et des SNF, le taux de rémunération global intègre la rémunération des dépôts des autres secteurs détenteurs de monnaie (APU hors administration centrale, sociétés d'assurance, OPC non monétaires, entreprises d'investissement et organismes de titrisation)
- Y compris les bons de caisse, autres comptes d'épargne à régime spécial, plans d'épargne populaire et emprunts subordonnés
- Les livrets à taux réglementés comprennent les livrets A, livrets bleu, livrets de développement durable, comptes épargne-logement, livrets jeunes et livrets d'épargne populaire.
- Moyenne mensuelle.
- Taux de l'Echéance Constante 2 ans et 5 ans. Source : Comité de Normalisation Obligatoire.
- Données révisées.
- Données provisoires.

Rémunération des placements auprès des institutions financières monétaires

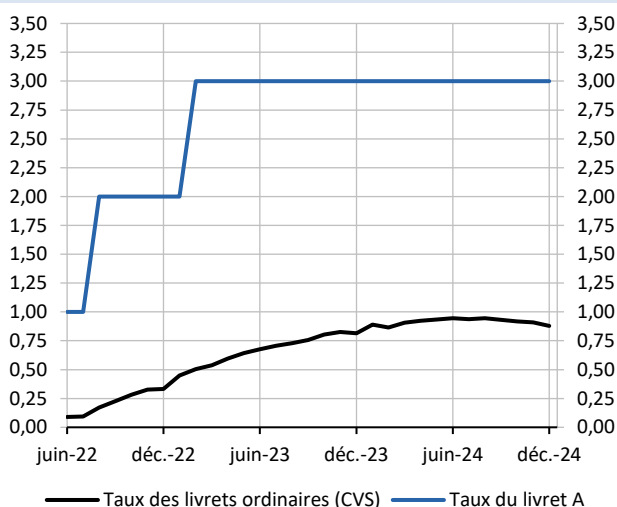
Dépôts des ménages et des SNF (en %)



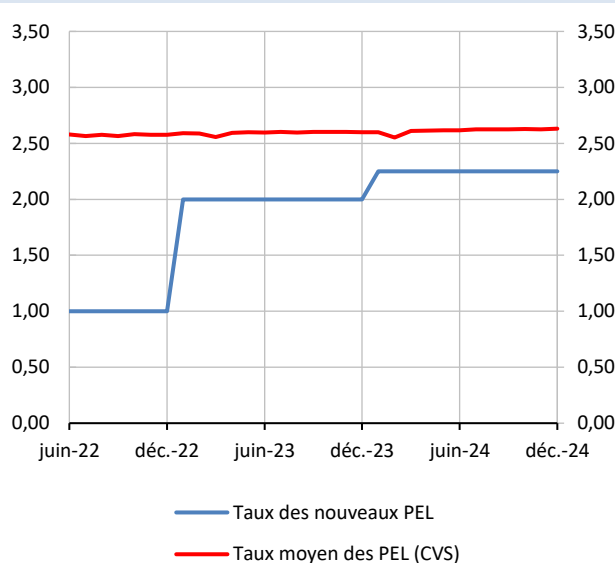
Comptes à terme par durée des ménages et des SNF (en %)



Livrets A et livrets ordinaires (en %)



Plan Épargne Logement – PEL (en %)



©

Source : BANQUE DE FRANCE – DIRECTION GÉNÉRALE DES STATISTIQUES, DES ÉTUDES ET DE L'INTERNATIONAL

