

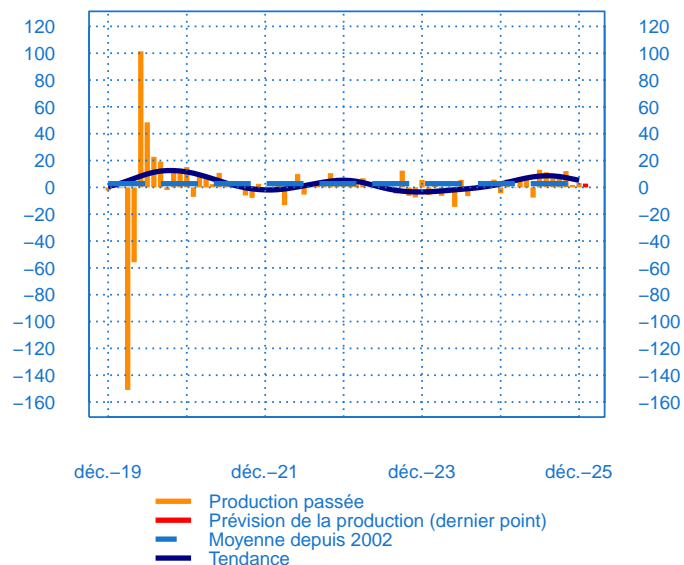


## Conjoncture à fin décembre 2025

### Machines et équipements

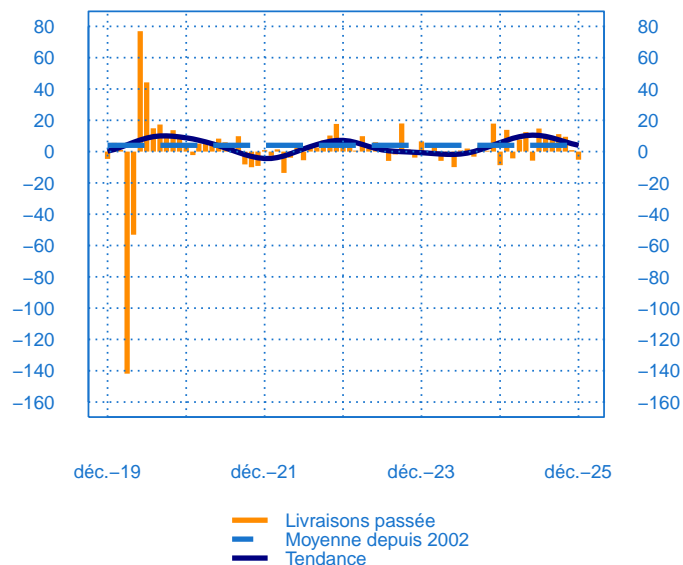
#### Evolution de la production

Solde d'opinion en CVS-CJO



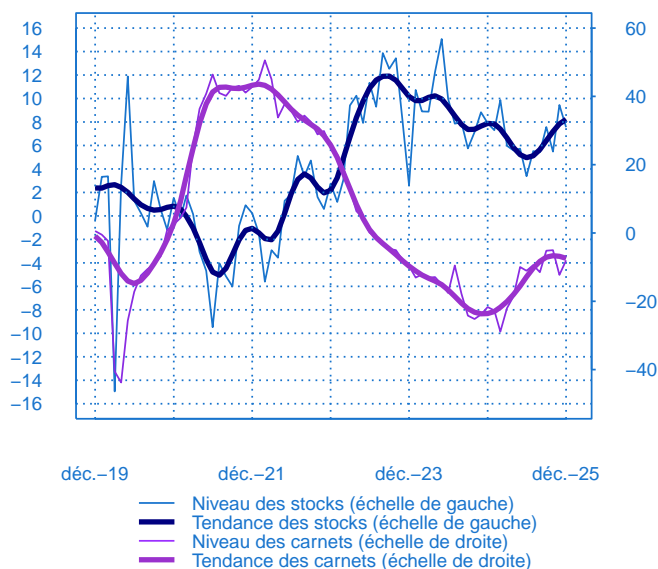
#### Evolution des livraisons

Solde d'opinion en CVS-CJO



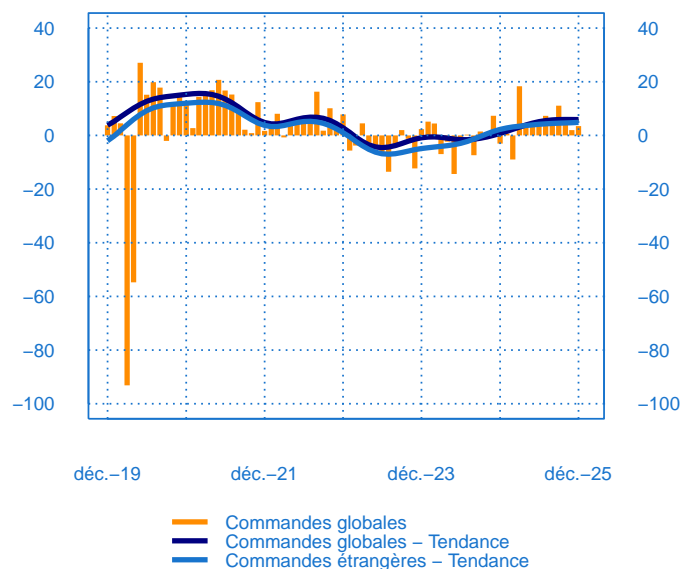
#### Stocks et carnets de commandes (situation)

Solde d'opinion en CVS-CJO



#### Evolution des commandes globales et étrangères

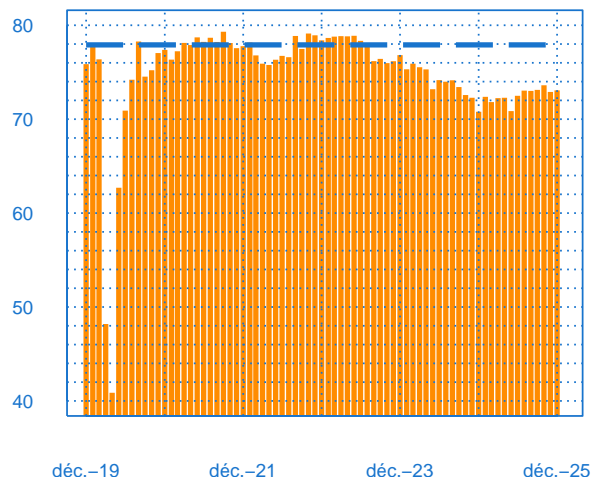
Solde d'opinion en CVS-CJO





## Taux d'utilisation des capacités de production

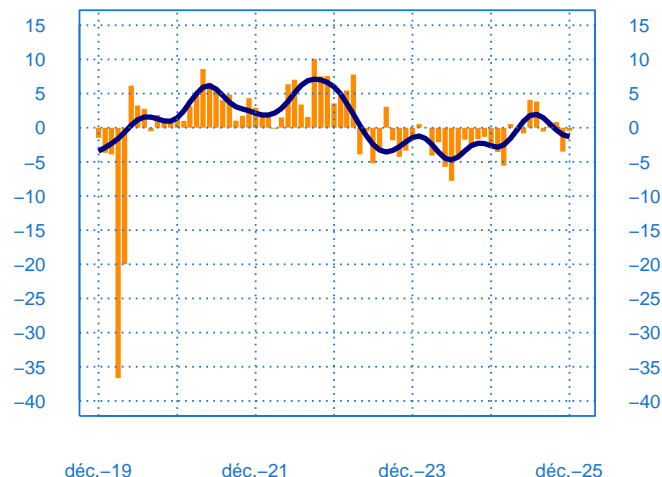
Solde d'opinion en CVS-CJO (en pourcentage)



— Taux d'utilisation des capacités de production  
— Moyenne depuis 2002

## Evolution des effectifs passés

Solde d'opinion en CVS-CJO



— Effectifs passés  
— Tendance

| décembre                | Production | Livraisons | Commandes | Stocks | Carnets | TUC | Prévisions |
|-------------------------|------------|------------|-----------|--------|---------|-----|------------|
| Machines et équipements | 3          | -5         | 3         | 8      | -8      | 73  | 3          |

### Notes :

- En évolution, un solde d'opinion positif (négatif) correspond à une hausse (baisse).
- Les séries sont révisées mensuellement. Elles prennent en compte des données brutes de collecte complémentaire et l'actualisation, en fonction des dernières données disponibles, des coefficients corrigés des variations saisonnières et des jours ouvrables (CVS-CJO).

Prochaine publication le 11 février 2026



Pour en savoir plus, voir la méthodologie, le calendrier des publication, les contacts et toutes les séries publiées par la Banque de France accessibles à l'adresse suivante [WEBSTAT Banque de France](#)