

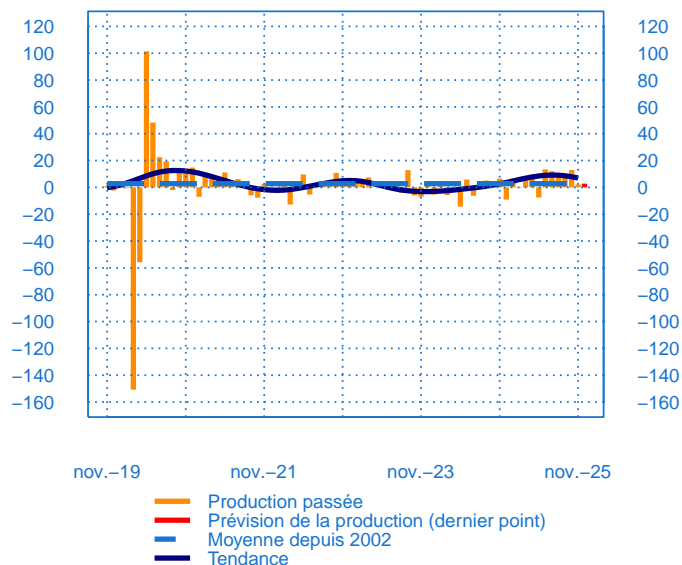


Conjoncture à fin novembre 2025

Machines et équipements

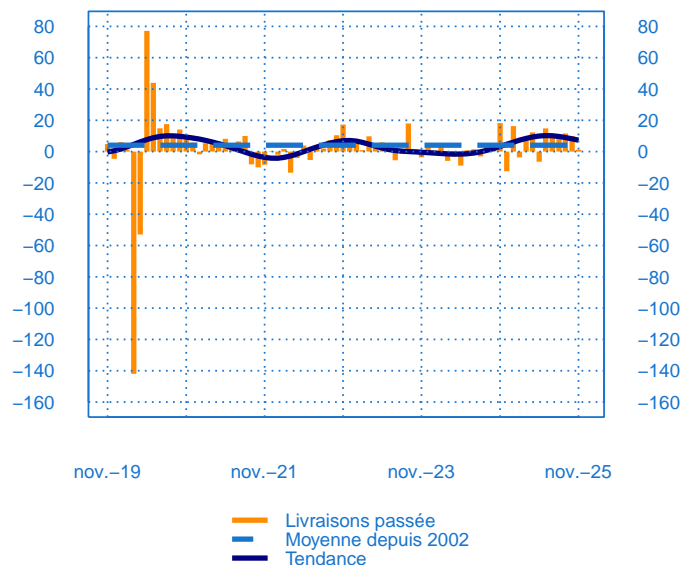
Evolution de la production

Solde d'opinion en CVS-CJO



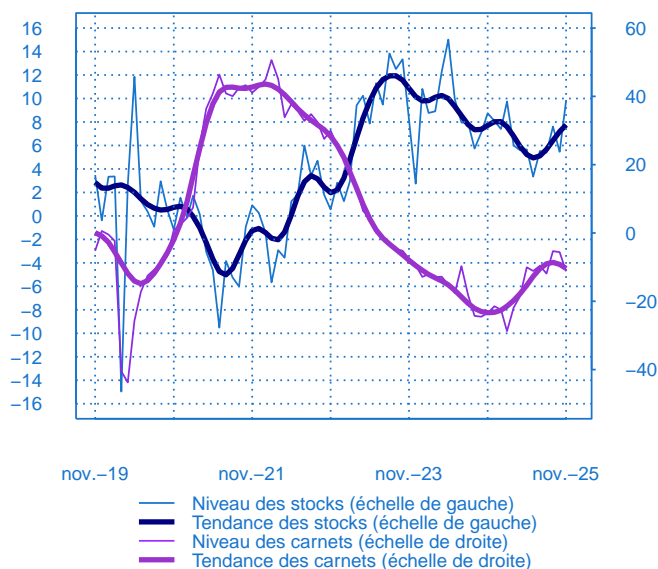
Evolution des livraisons

Solde d'opinion en CVS-CJO



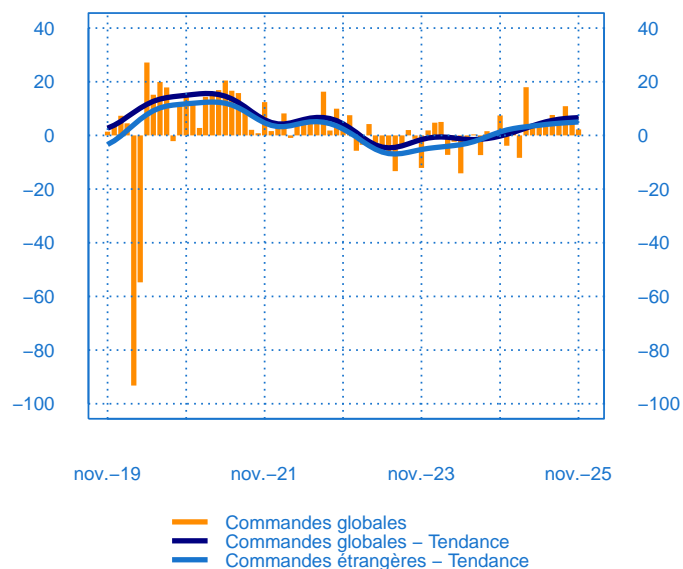
Stocks et carnets de commandes (situation)

Solde d'opinion en CVS-CJO



Evolution des commandes globales et étrangères

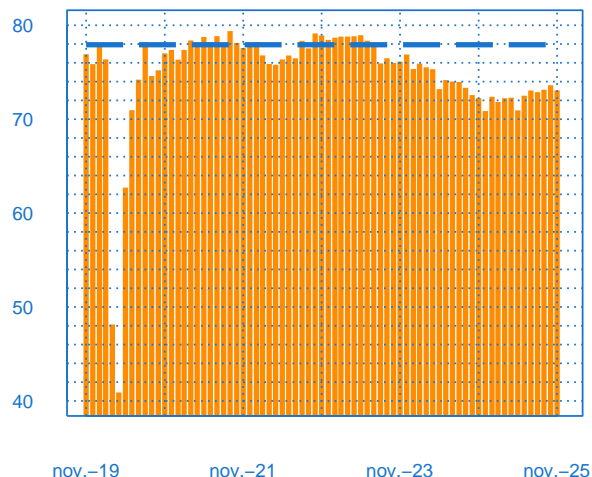
Solde d'opinion en CVS-CJO





Taux d'utilisation des capacités de production

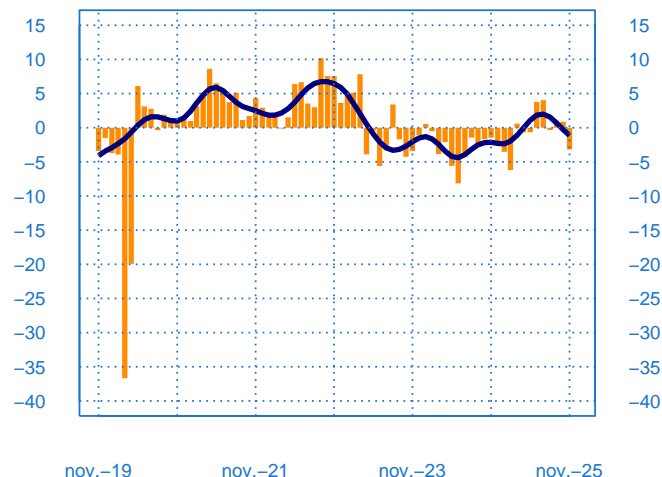
Solde d'opinion en CVS-CJO (en pourcentage)



— Taux d'utilisation des capacités de production
— Moyenne depuis 2002

Evolution des effectifs passés

Solde d'opinion en CVS-CJO



— Effectifs passés
— Tendance

novembre	Production	Livraisons	Commandes	Stocks	Carnets	TUC	Prévisions
Machines et équipements	2	1	2	10	-11	73	3

Notes :

- En évolution, un solde d'opinion positif (négatif) correspond à une hausse (baisse).
- Les séries sont révisées mensuellement. Elles prennent en compte des données brutes de collecte complémentaire et l'actualisation, en fonction des dernières données disponibles, des coefficients corrigés des variations saisonnières et des jours ouvrables (CVS-CJO).

Prochaine publication le 13 janvier 2026



Pour en savoir plus, voir la méthodologie, le calendrier des publication, les contacts et toutes les séries publiées par la Banque de France accessibles à l'adresse suivante [WEBSTAT Banque de France](#)