

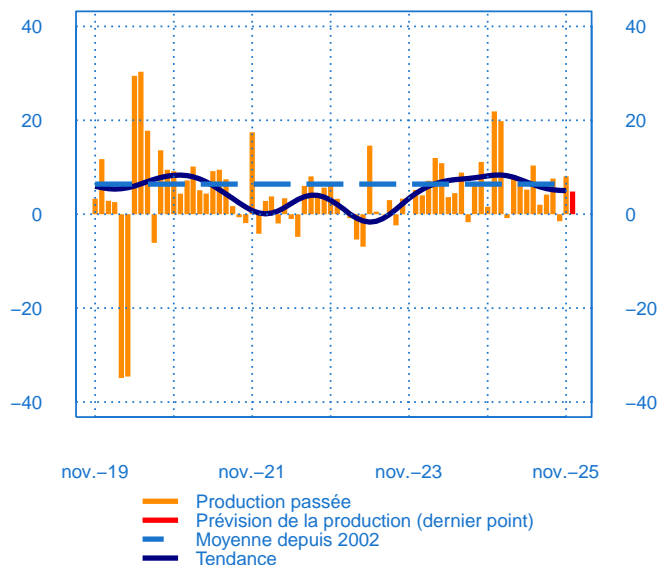


Conjoncture à fin novembre 2025

Fabrication de denrées alimentaires et de boissons

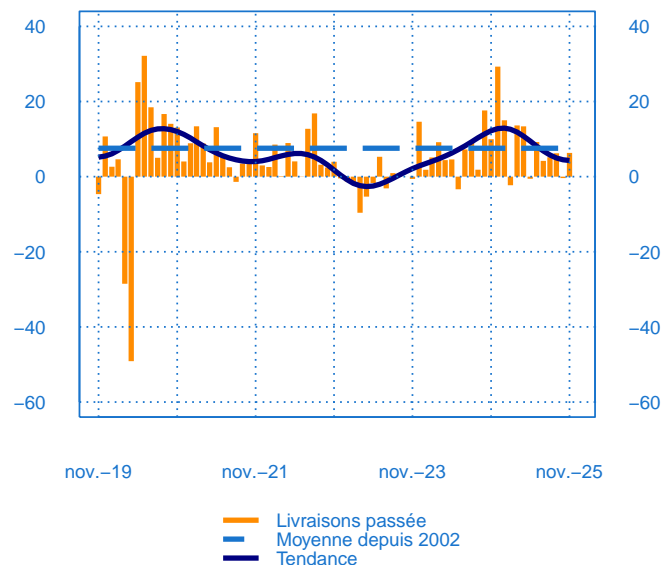
Evolution de la production

Solde d'opinion en CVS-CJO



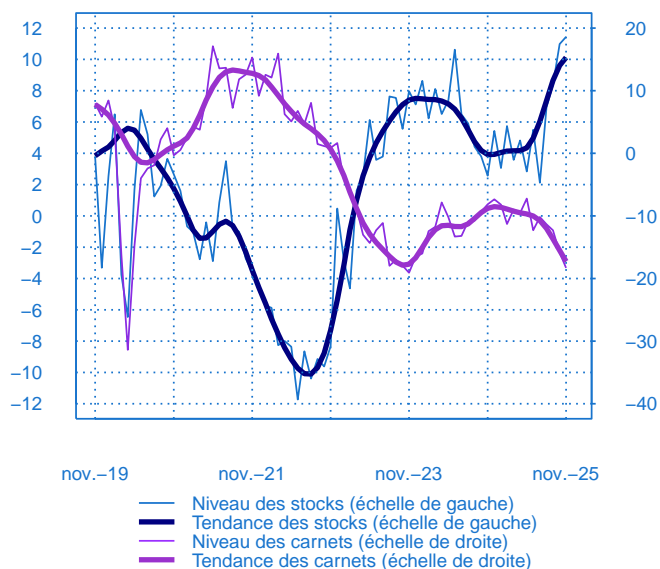
Evolution des livraisons

Solde d'opinion en CVS-CJO



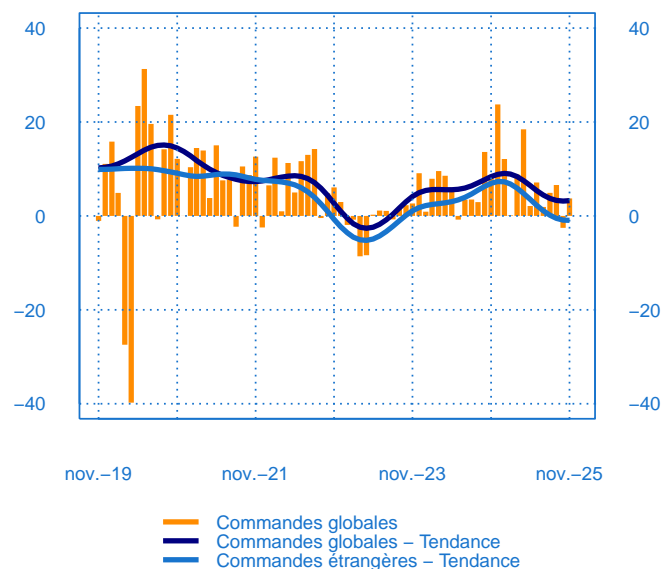
Stocks et carnets de commandes (situation)

Solde d'opinion en CVS-CJO



Evolution des commandes globales et étrangères

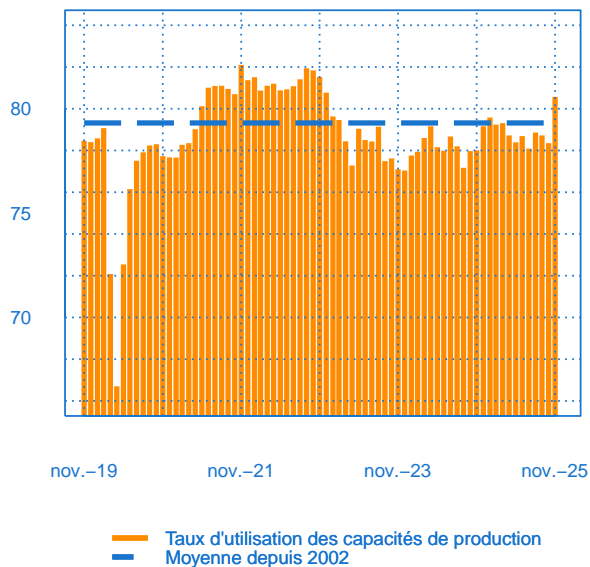
Solde d'opinion en CVS-CJO





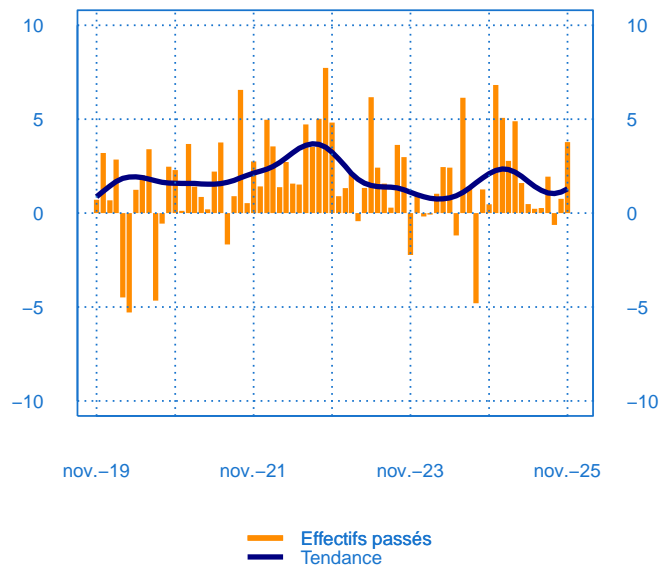
Taux d'utilisation des capacités de production

Solde d'opinion en CVS-CJO (en pourcentage)



Evolution des effectifs passés

Solde d'opinion en CVS-CJO



novembre	Production	Livraisons	Commandes	Stocks	Carnets	TUC	Prévisions
Fabrication de denrées alimentaires	8	6	4	11	-18	81	5

Notes :

- En évolution, un solde d'opinion positif (négatif) correspond à une hausse (baisse).
- Les séries sont révisées mensuellement. Elles prennent en compte des données brutes de collecte complémentaire et l'actualisation, en fonction des dernières données disponibles, des coefficients corrigés des variations saisonnières et des jours ouvrables (CVS-CJO).

Prochaine publication le 13 janvier 2026



Pour en savoir plus, voir la méthodologie, le calendrier des publication, les contacts et toutes les séries publiées par la Banque de France accessibles à l'adresse suivante [WEBSTAT Banque de France](#)