

La Conjoncture à début juillet 2026

Industrie, services marchands et bâtiment

Le 9 juillet 2026

Données collectées du 26 juin 2026 au 3 juillet 2026

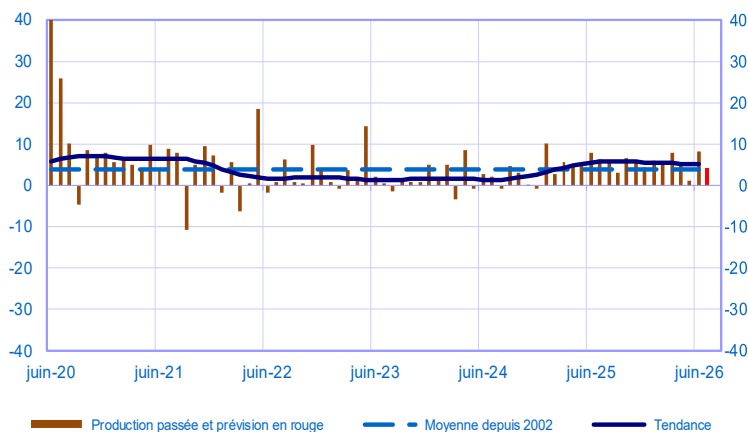
Sommaire

INDUSTRIE	2
FABRICATION DE DENRÉES ALIMENTAIRES ET DE BOISSONS	3
ÉQUIPEMENTS ÉLECTRIQUES, ÉLECTRONIQUES, INFORMATIQUES ET AUTRES MACHINES	3
MATÉRIELS DE TRANSPORT	5
AUTRES PRODUITS INDUSTRIELS	6
SERVICES MARCHANDS	9
TRANSPORTS, RÉPARATION AUTOMOBILE, HÉBERGEMENT ET RESTAURATION	10
ACTIVITÉS SPÉCIALISÉES, SCIENTIFIQUES ET TECHNIQUES ET SERVICES ADMINISTRATIFS	11
INFORMATION ET COMMUNICATION	14
ACTIVITÉS RÉCRÉATIVES, SERVICES À LA PERSONNE ET ACTIVITÉS DES MÉNAGES EN TANT QU'EMPLOYEURS	15
BÂTIMENT	16
GROS ŒUVRE	17
SECOND ŒUVRE	17

Industrie

Opinion sur l'évolution de la production dans l'industrie*

Solde d'opinion en CVS-CJO

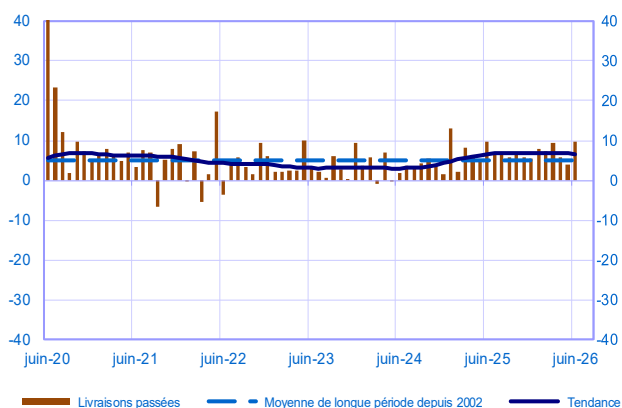


Dans ce graphique et les suivants, les valeurs extrêmes liées à la pandémie de COVID-19 sont disponibles sous WEBSTAT

	août-25	sept-25	oct-25	nov-25	déc-25	janv-26	févr-26	mars-26	avr-26	mai-26	juin-26	juil-26
Évolution												Prévision
Production	6	3	7	6	4	6	5	8	6	1	8	4
Livraisons	7	6	7	6	5	8	7	9	6	4	10	
Commandes globales	8	6	7	8	7	8	6	11	7	6	11	
Effectifs	1	0	-1	3	0	0	0	3	1	1	1	
Prix des produits finis	1	1	1	1	1	4	2	5	9	9	7	
Prix matières premières	1	1	2	3	3	4	4	17	26	22	10	
Situation												
Carnets de commandes	-7	-7	-6	-7	-6	-5	-5	-1	-3	-3	-2	
Stocks produits finis	7	6	7	7	7	7	7	6	6	7	5	
Taux d'utilisation des capacités production	75,9	76,1	76,2	76,5	76,3	76,6	76,5	76,8	76,9	76,8	76,8	
Trésorerie	-1	-1	0	-1	-2	-1	-1	-2	0	1	0	

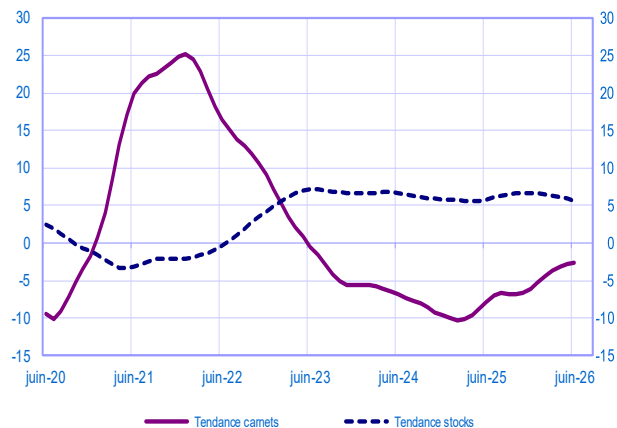
Évolution des livraisons

Solde d'opinion en CVS-CJO



Stocks et carnets de commandes (situation)

Solde d'opinion en CVS-CJO



* En évolution, un solde d'opinion positif (négatif) correspond à une hausse (baisse). Les soldes d'opinion agrégés se situent entre les deux bornes -200 et +200.

Industrie : détail sectoriel

Période sous revue : Juin 2026

Fabrication de denrées alimentaires et de boissons

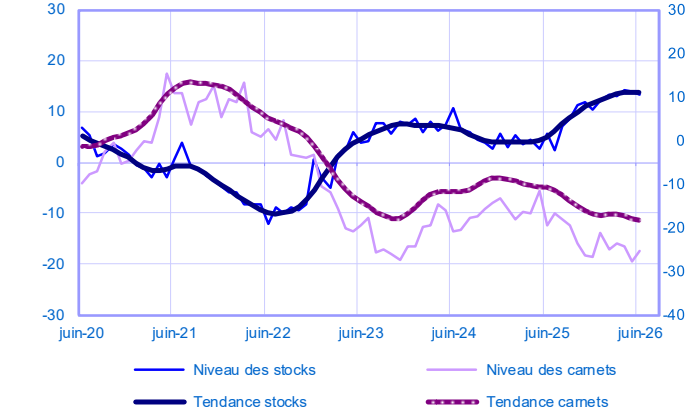
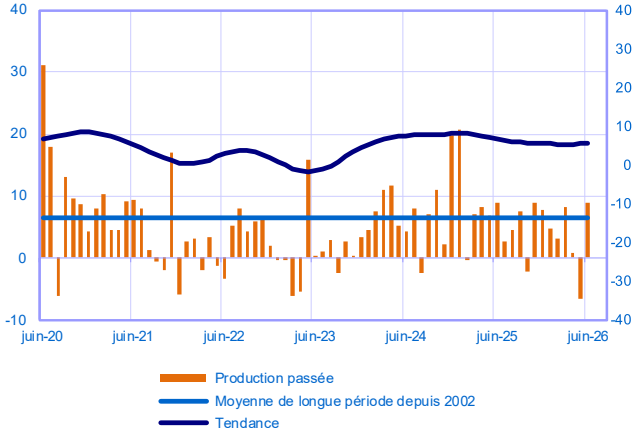
(15 % de la part de valeur ajoutée dans l'industrie manufacturière)

Évolution de la production

Solde d'opinion en CVS-CJO

Stocks et carnets de commandes

Solde d'opinion en CVS-CJO



juin	Production	Livraisons	Commandes	Stocks	Carnets	TUC	Prévisions de Production
Fabrication de denrées alimentaires et de boissons	9	5	8	13	-18	79	4

Équipements électriques, électroniques, informatiques et autres machines

(17 % de la part de valeur ajoutée dans l'industrie manufacturière)

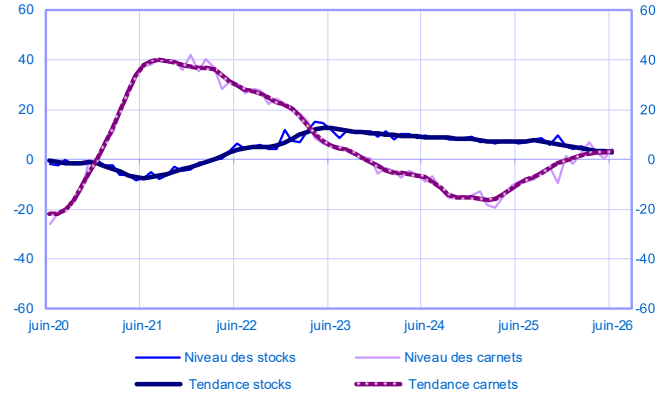
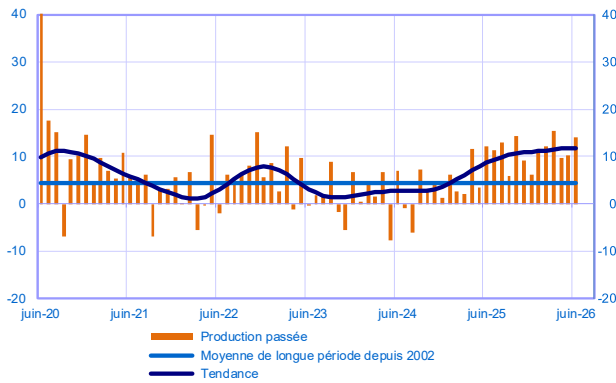
Ensemble

Évolution de la production

Solde d'opinion en CVS-CJO

Stocks et carnets de commandes

Solde d'opinion en CVS-CJO



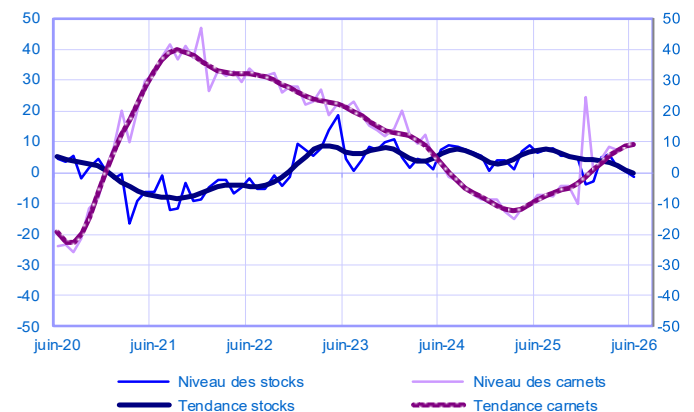
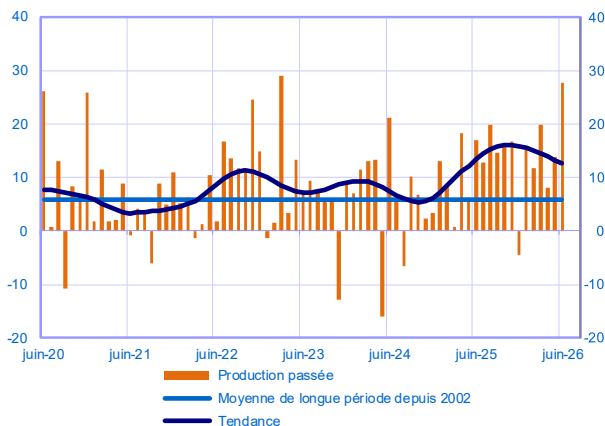
Produits informatiques, électroniques et optiques (5 % de la part de valeur ajoutée)

Évolution de la production

Solde d'opinion en CVS-CJO

Stocks et carnets de commandes

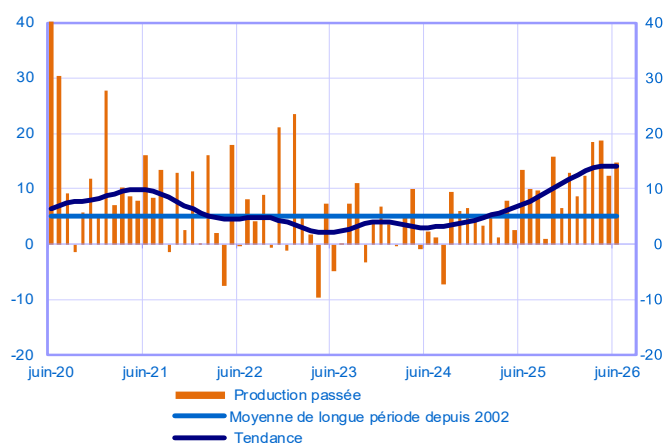
Solde d'opinion en CVS-CJO



Équipements électriques (4 % de la part de valeur ajoutée)

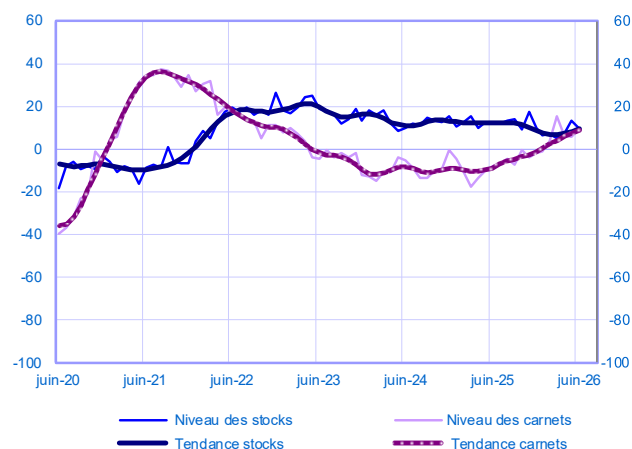
Évolution de la production

Solde d'opinion en CVS-CJO



Stocks et carnets de commandes

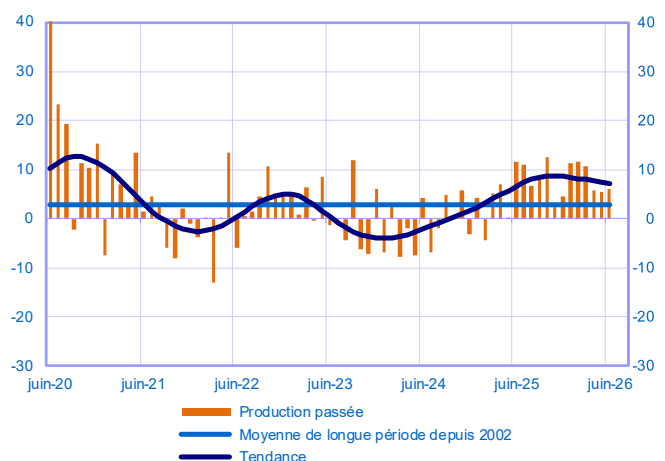
Solde d'opinion en CVS-CJO



Machines et équipements (8 % de la part de valeur ajoutée)

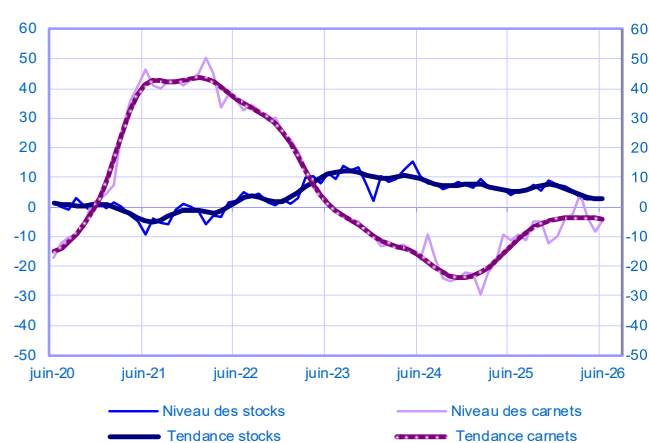
Évolution de la production

Solde d'opinion en CVS-CJO



Stocks et carnets de commandes

Solde d'opinion en CVS-CJO



juin	Production	Livraisons	Commandes	Stocks	Carnets	TUC	Prévisions de Production
Équipements électriques, électroniques, informatiques et autres machines	14	18	17	3	4	78	7
Produits informatiques électroniques et optiques	28	31	20	-2	9	81	6
Équipements électriques	15	15	20	10	9	81	7
Machines et équipements	6	13	11	3	-4	74	6

Les séries agrégées et par sous-secteur sont désaisonnalisées indépendamment les unes des autres : les séries désaisonnalisées ne sont pas la somme des composantes désaisonnalisées.

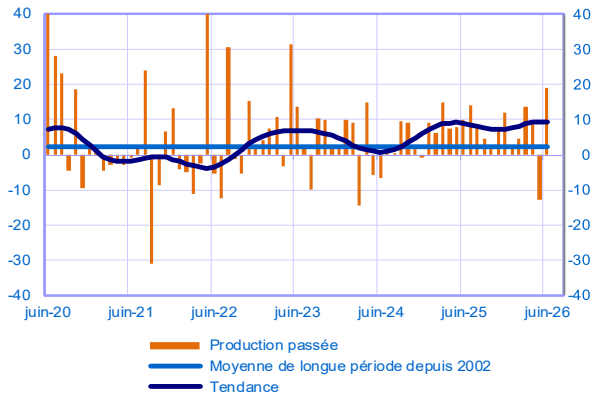
Matériels de transport

(14 % de la part de valeur ajoutée dans l'industrie manufacturière)

Ensemble

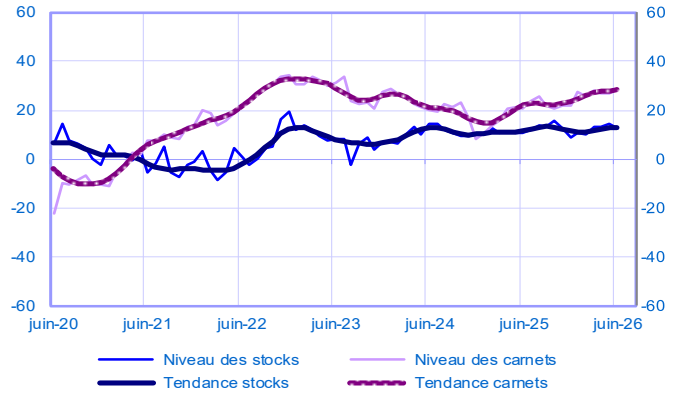
Évolution de la production

Solde d'opinion en CVS-CJO



Stocks et carnets de commandes

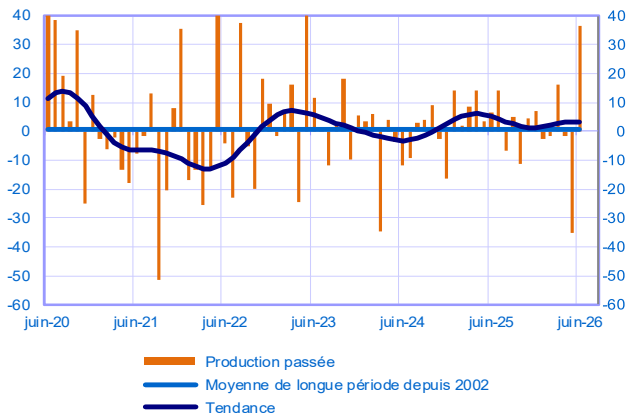
Solde d'opinion en CVS-CJO



Industrie automobile (7 % de la part de valeur ajoutée)

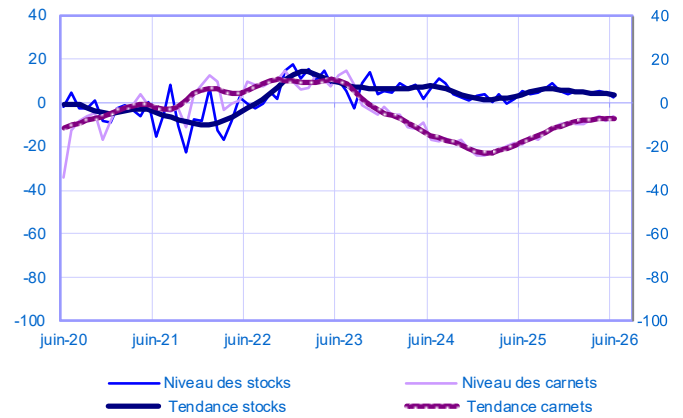
Évolution de la production

Solde d'opinion en CVS-CJO



Stocks et carnets de commandes

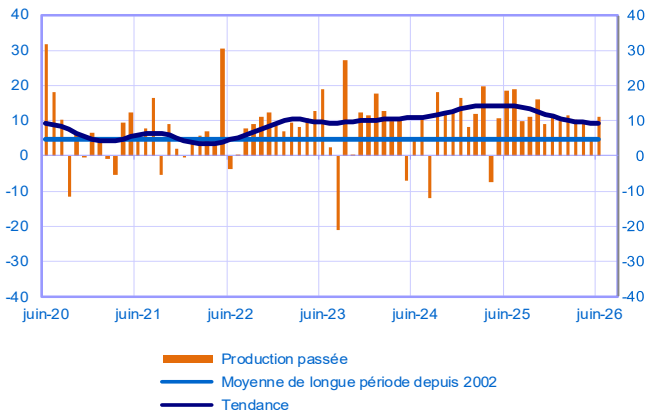
Solde d'opinion en CVS-CJO



Autres matériels de transport (Construction navale, aéronautique et ferroviaire) (7 % de la part de valeur ajoutée)

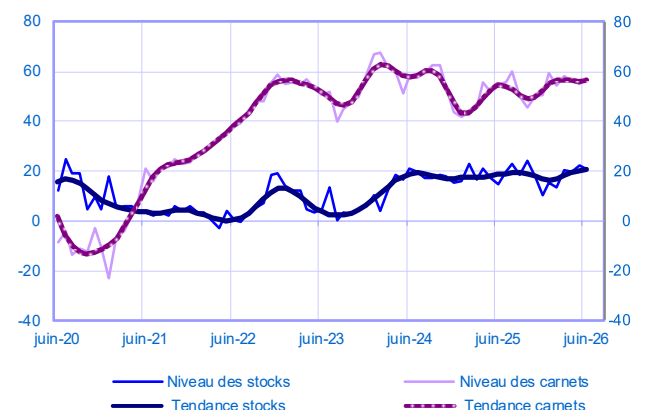
Évolution de la production

Solde d'opinion en CVS-CJO



Stocks et carnets de commandes

Solde d'opinion en CVS-CJO



juin	Production	Livraisons	Commandes	Stocks	Carnets	TUC	Prévisions de Production
Matériels de transport	19	24	13	13	29	80	4
Industrie automobile	37	39	19	3	-6	76	-7
Autres matériels de transport	11	15	19	21	57	83	9

Les séries agrégées et par sous-secteur sont désaisonnalisées indépendamment les unes des autres : les séries désaisonnalisées ne sont pas la somme des composantes désaisonnalisées.

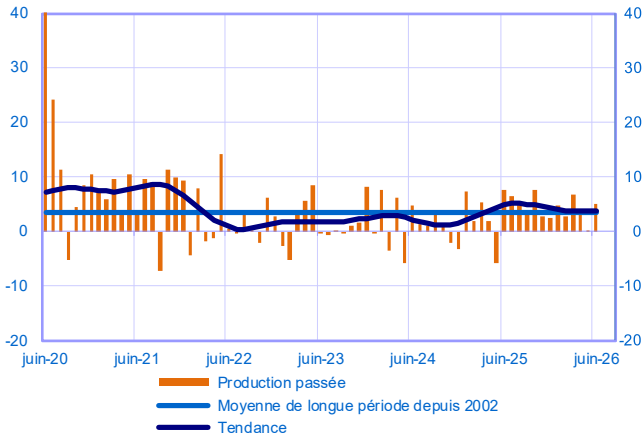
Autres produits industriels

(54 % de la part de valeur ajoutée dans l'industrie manufacturière)

Ensemble

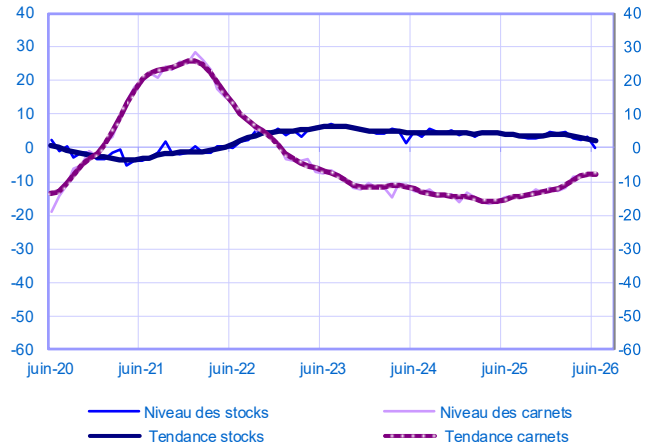
Évolution de la production

Solde d'opinion en CVS-CJO



Stocks et carnets de commandes

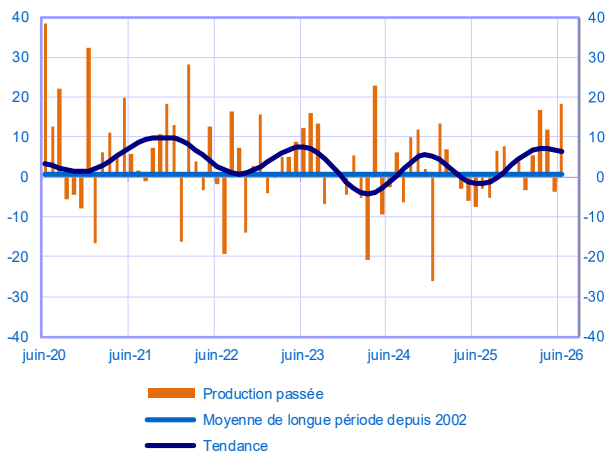
Solde d'opinion en CVS-CJO



Textiles, habillement, cuir et chaussure (3 % de la part de valeur ajoutée)

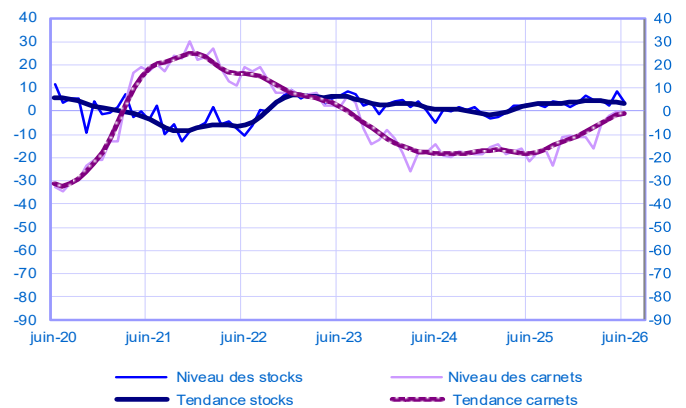
Évolution de la production

Solde d'opinion en CVS-CJO



Stocks et carnets de commandes

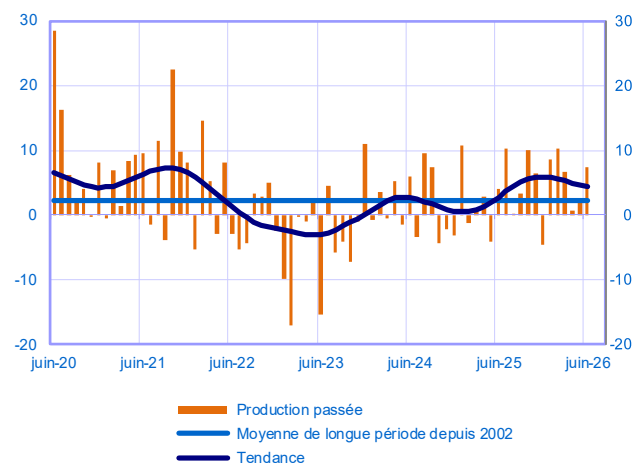
Solde d'opinion en CVS-CJO



Bois, papier, imprimerie (6 % de la part de valeur ajoutée)

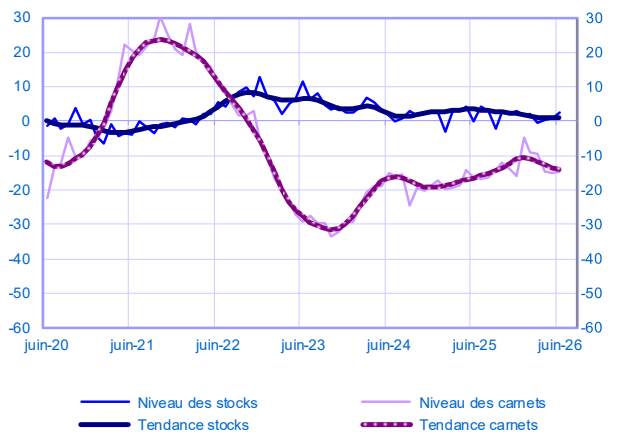
Évolution de la production

Solde d'opinion en CVS-CJO



Stocks et carnets de commandes

Solde d'opinion en CVS-CJO

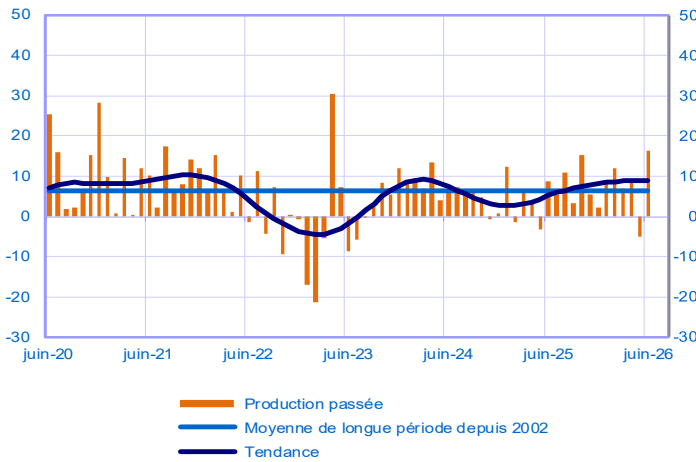


Période sous revue : Juin 2026

Industrie chimique (8 % de la part de valeur ajoutée)

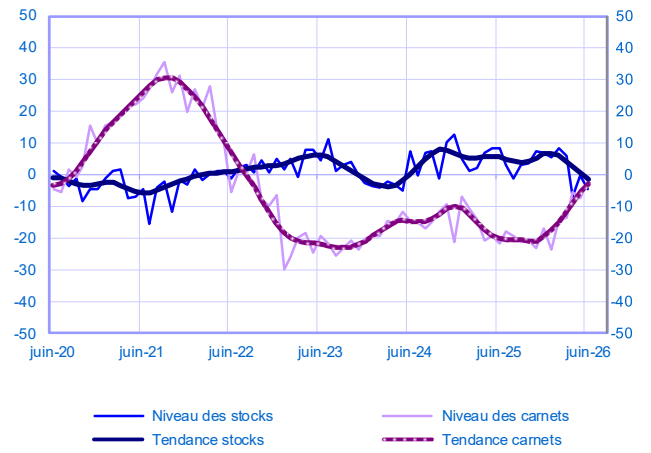
Évolution de la production

Solde d'opinion en CVS-CJO



Stocks et carnets de commandes

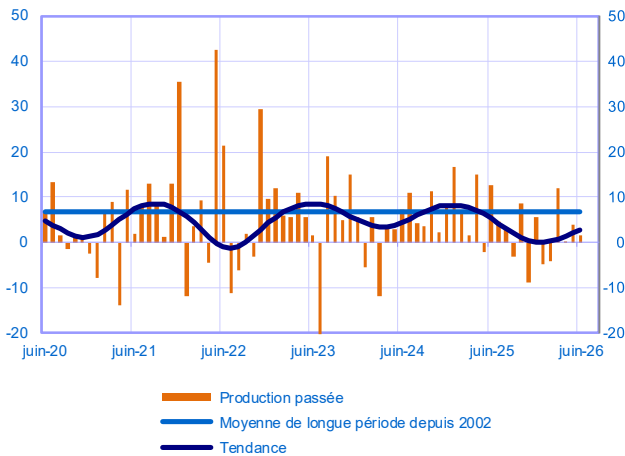
Solde d'opinion en CVS-CJO



Industrie pharmaceutique (5 % de la part de valeur ajoutée)

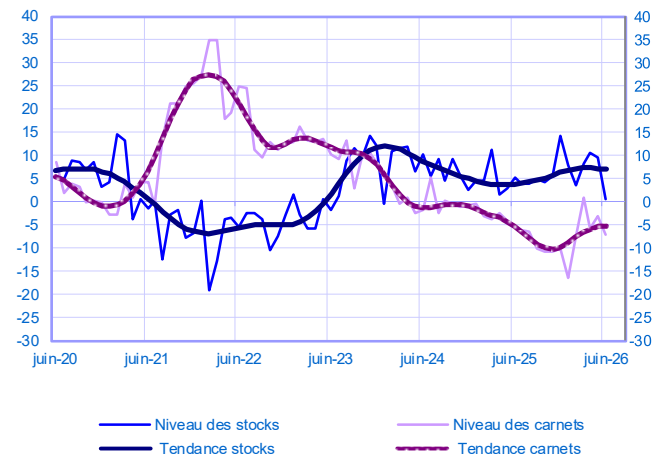
Évolution de la production

Solde d'opinion en CVS-CJO



Stocks et carnets de commandes

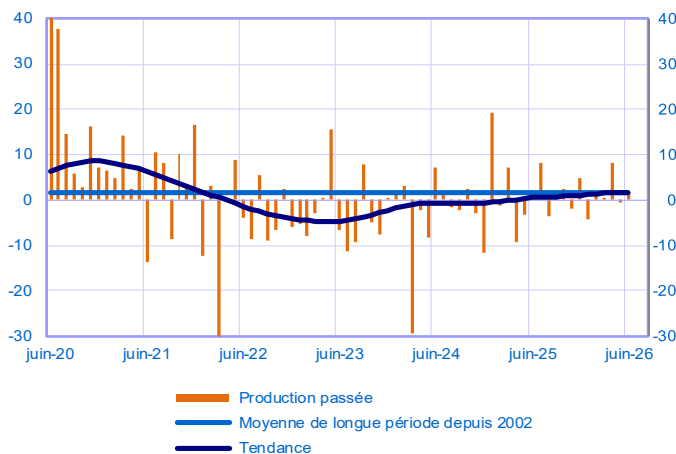
Solde d'opinion en CVS-CJO



Produits en caoutchouc, plastique et autres produits minéraux non métalliques (10 % de la part de valeur ajoutée)

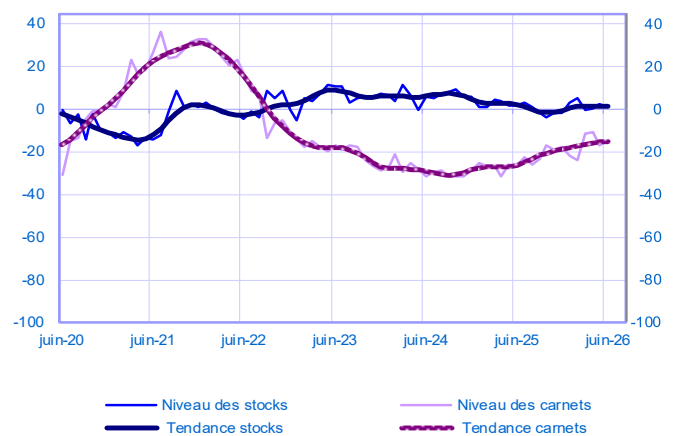
Évolution de la production

Solde d'opinion en CVS-CJO



Stocks et carnets de commandes

Solde d'opinion en CVS-CJO

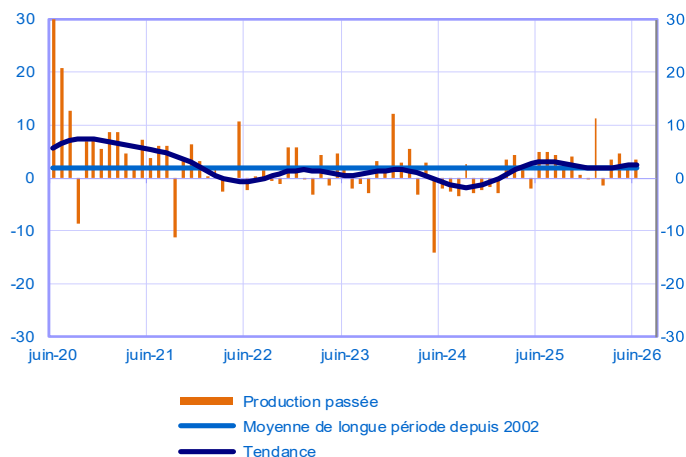


Période sous revue : Juin 2026

Métallurgie et produits métalliques (12 % de la part de valeur ajoutée)

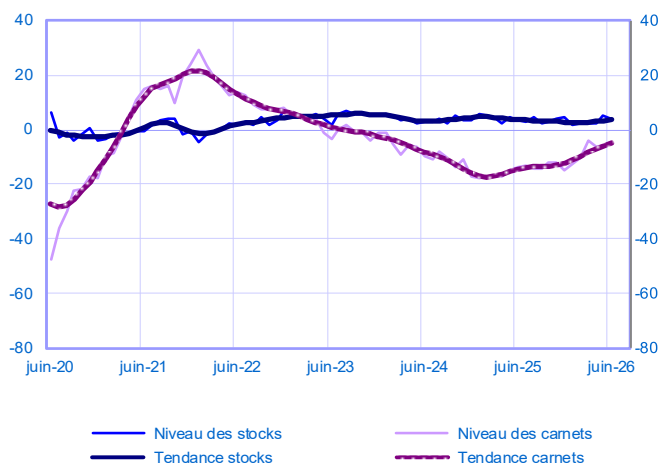
Évolution de la production

Solde d'opinion en CVS-CJO



Stocks et carnets de commandes

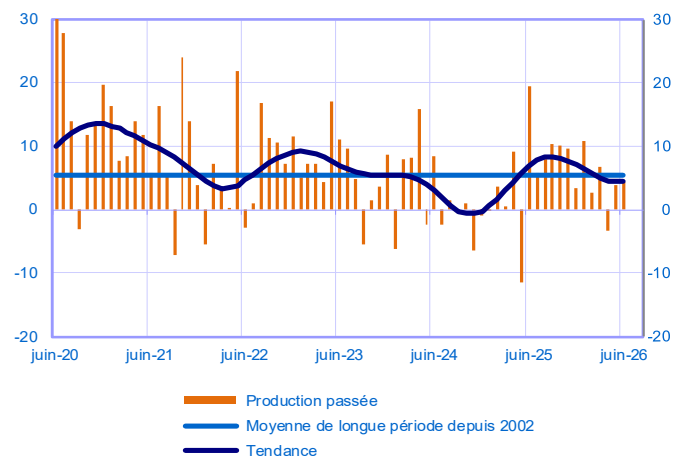
Solde d'opinion en CVS-CJO



Autres industries manufacturières (10 % de la part de valeur ajoutée) (Réparation et installation de machines incluses)

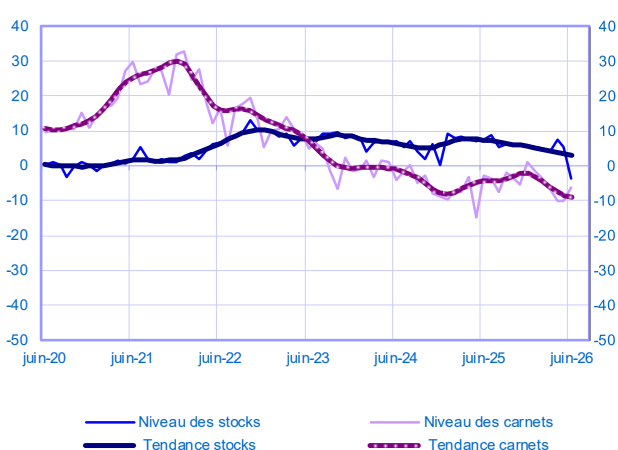
Évolution de la production

Solde d'opinion en CVS-CJO



Stocks et carnets de commandes

Solde d'opinion en CVS-CJO



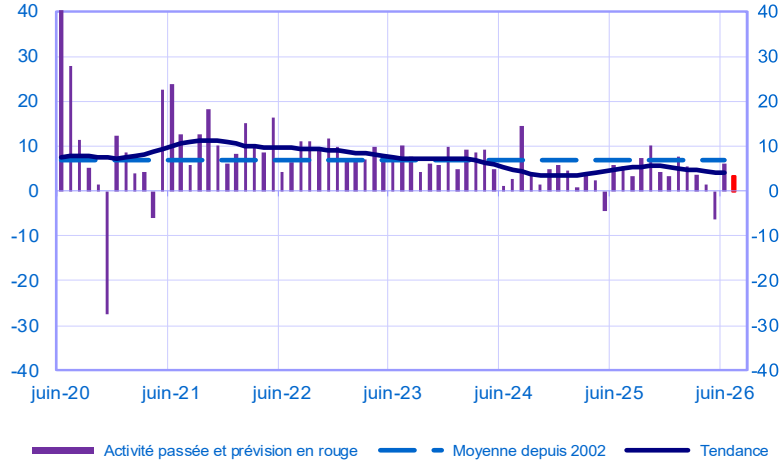
juin	Production	Livraisons	Commandes	Stocks	Carnets	TUC	Prévisions de Production
Autres produits industriels	5	8	8	0	-8	75	4
Textiles, habillement, cuir et chaussure	18	21	2	4	-1	76	-3
Bois, papier, imprimerie	7	8	6	3	-15	76	4
Industrie chimique	16	11	12	-4	-2	75	5
Industrie pharmaceutique	2	10	13	0	-7	79	8
Produits en caoutchouc, plastique et autres produits minéraux non métalliques	2	3	4	1	-15	70	3
Métallurgie et produits métalliques	4	5	7	4	-5	72	2
Autres industries manufacturières (réparation et installation de machines incluses)	4	9	12	-4	-6	78	7

Les séries agrégées et par sous-secteur sont désaisonnalisées indépendamment les unes des autres : les séries désaisonnalisées ne sont pas la somme des composantes désaisonnalisées.

Services Marchands

Opinion sur l'évolution de l'activité dans les services*

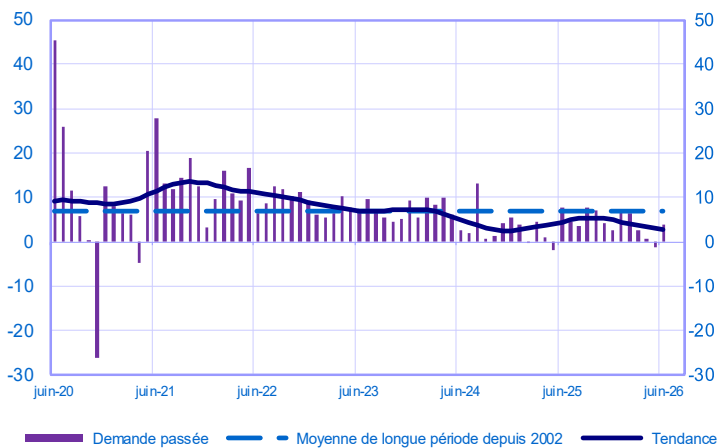
Solde d'opinion en CVS-CJO



	août-25	sept-25	oct-25	nov-25	déc-25	janv-26	févr-26	mars-26	avr-26	mai-26	juin-26	juil-26
Évolution												Prévision
Activité	3	7	10	4	3	8	6	3	1	-6	6	3
Demande globale	3	8	7	4	2	7	6	3	1	-1	4	
Prix	1	2	2	3	1	2	2	3	6	3	3	
Effectifs	1	0	2	0	0	0	1	2	1	0	2	
Situation												
Trésorerie	0	1	2	1	0	0	0	-1	-2	-2	-2	

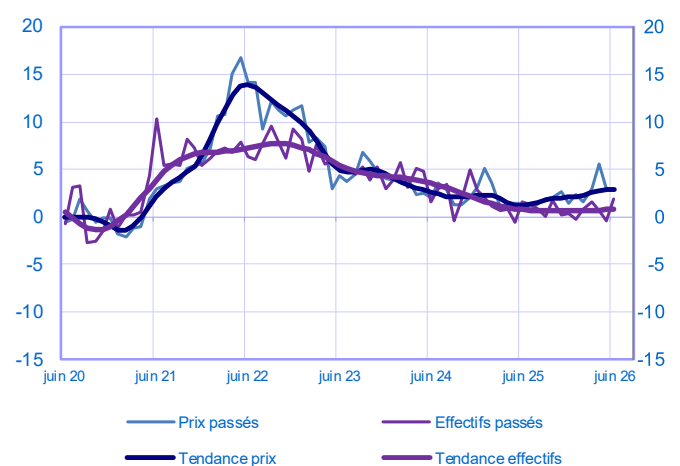
Évolution de la demande globale

Solde d'opinion en CVS-CJO



Évolution des prix et des effectifs

Solde d'opinion en CVS-CJO



* En évolution, un solde d'opinion positif (négatif) correspond à une hausse (baisse). Les soldes d'opinion agrégés se situent entre les deux bornes -200 et +200.

Services marchands : détail sectoriel

Période sous revue : Juin 2026

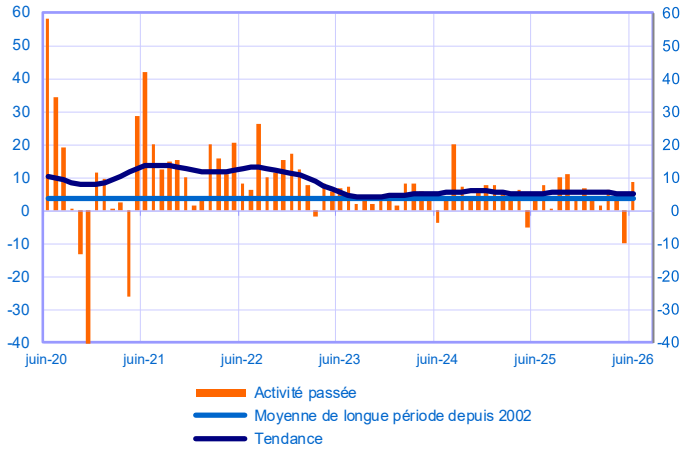
Transports, réparation automobile, hébergement et restauration

(23 % de la part de valeur ajoutée dans les services marchands)

Ensemble

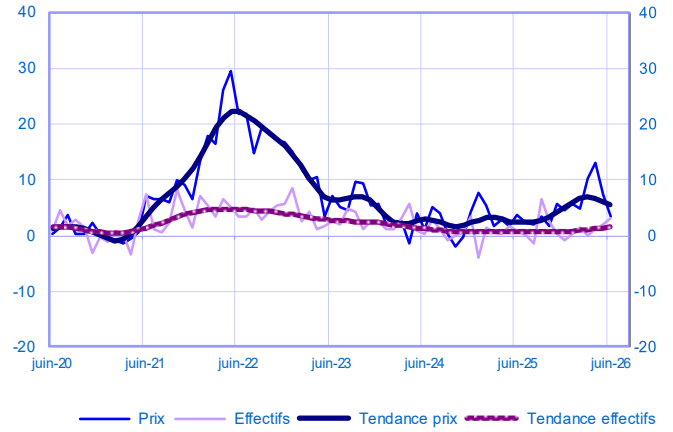
Évolution de l'activité

Solde d'opinion en CVS-CJO



Évolution des effectifs et des prix

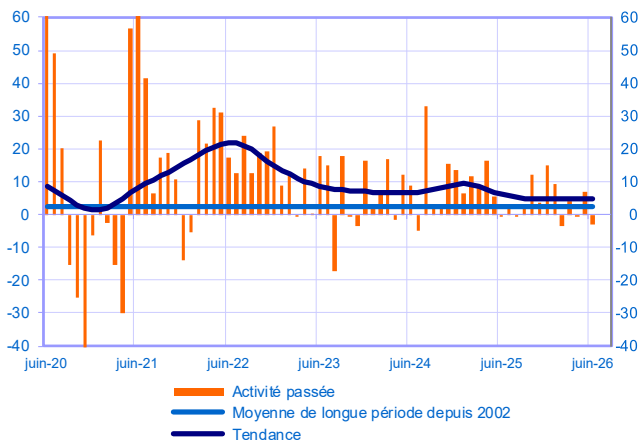
Solde d'opinion en CVS-CJO



Hébergement et restauration (13 % de la part de valeur ajoutée)

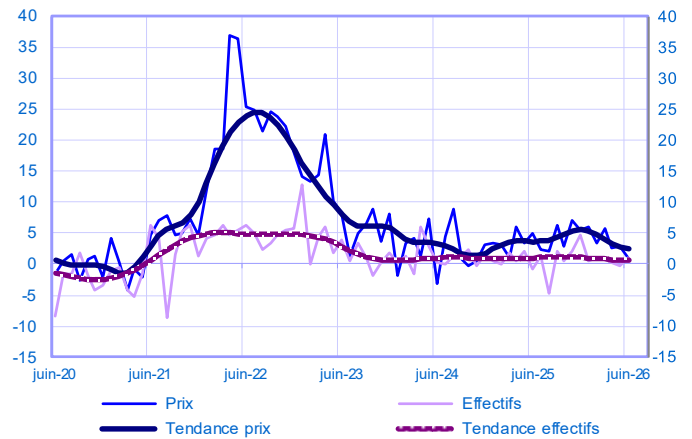
Évolution de l'activité

Solde d'opinion en CVS-CJO



Évolution des effectifs et des prix

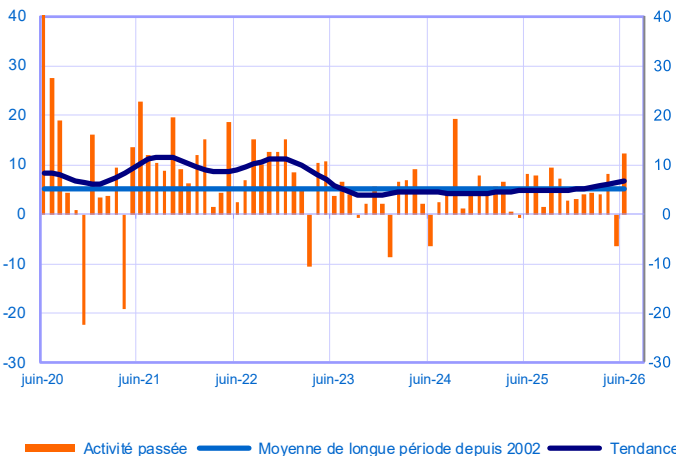
Solde d'opinion en CVS-CJO



Transports et entreposage (7 % de la part de valeur ajoutée)

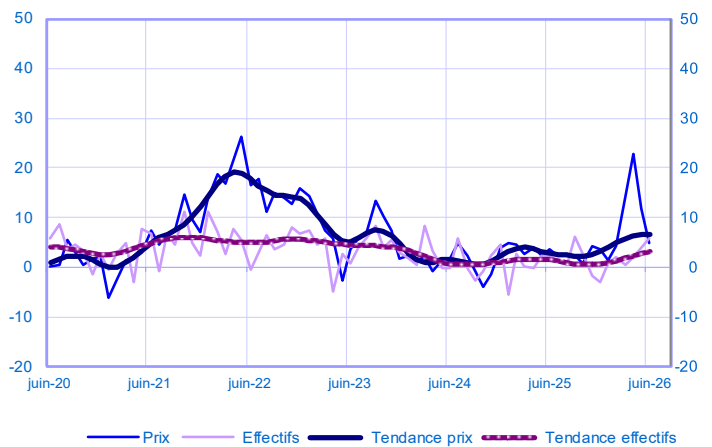
Évolution de l'activité

Solde d'opinion en CVS-CJO



Évolution des effectifs et des prix

Solde d'opinion en CVS-CJO

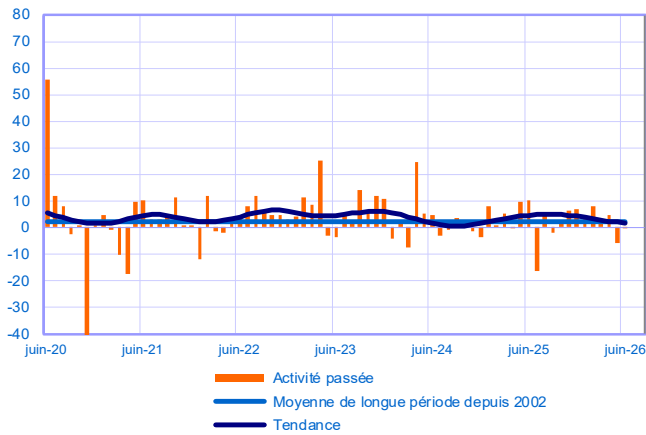


Période sous revue : Juin 2026

Réparation automobile (3 % de la part de valeur ajoutée)

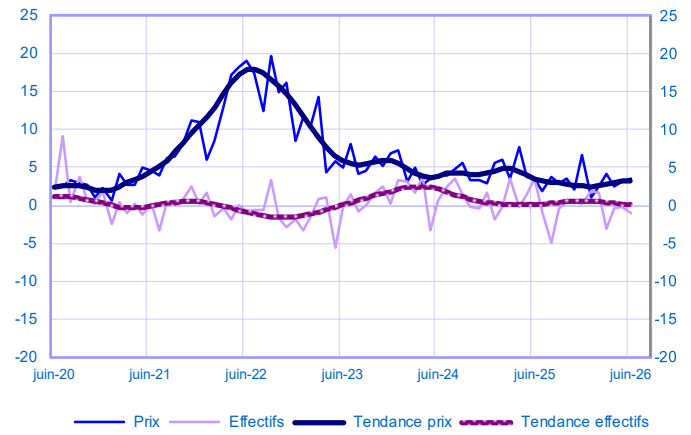
Évolution de l'activité

Solde d'opinion en CVS-CJO



Évolution des effectifs et des prix

Solde d'opinion en CVS-CJO



juin	Activité	Tendance Activité	Demande	Prix	Effectifs	Trésorerie	Prévisions d'Activité
Transports, réparation automobile, hébergement et restauration	9	5	10	3	3	-7	6
Hébergement et restauration	-3	5	-2	1	1	-10	6
Transports et entreposage	12	7	10	5	6	-5	7
Réparation automobile	0	2	0	3	-1	-8	2

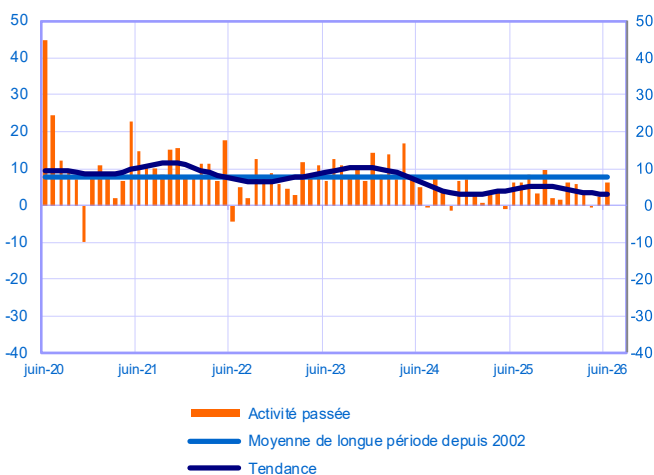
Les séries agrégées et par sous-secteur sont désaisonnalisées indépendamment les unes des autres : les séries désaisonnalisées ne sont pas la somme des composantes désaisonnalisées.

Activités spécialisées, scientifiques et techniques et services administratifs (52 % de la part de valeur ajoutée dans les services marchands)

Ensemble

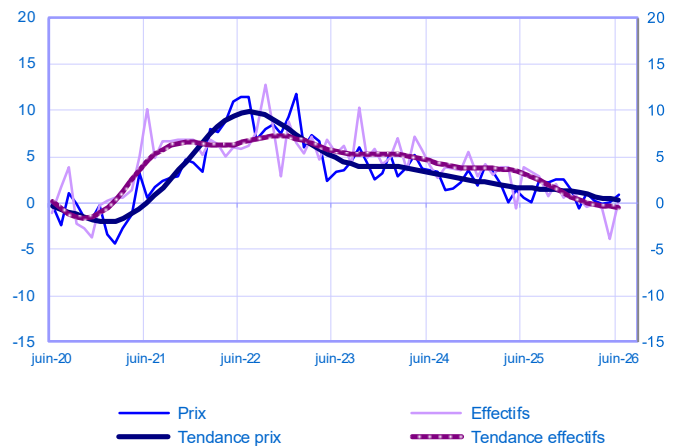
Évolution de l'activité

Solde d'opinion en CVS-CJO



Évolution des effectifs et des prix

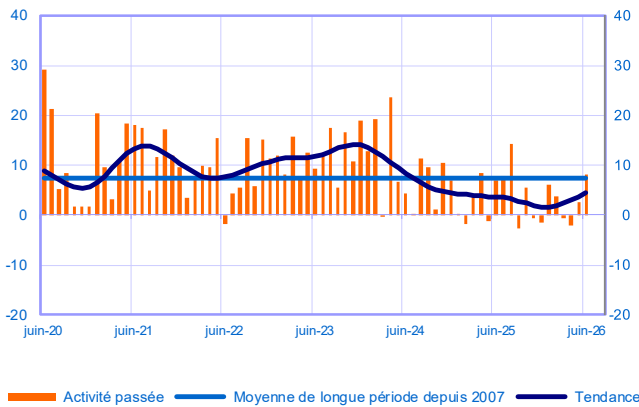
Solde d'opinion en CVS-CJO



Conseil de gestion et activités juridiques et comptables (21 % de la part de valeur ajoutée)

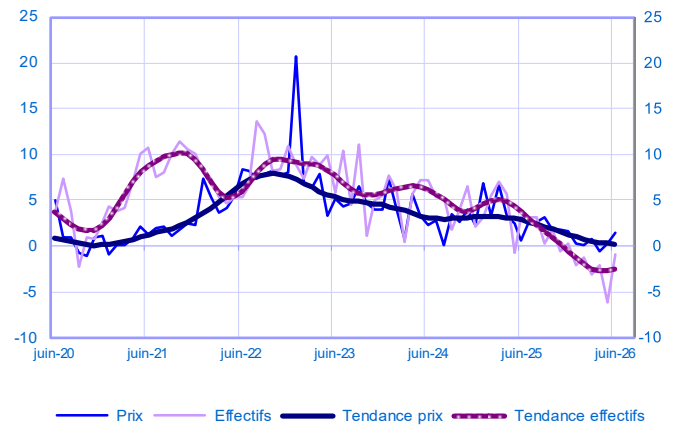
Évolution de l'activité

Solde d'opinion en CVS-CJO



Évolution des effectifs et des prix

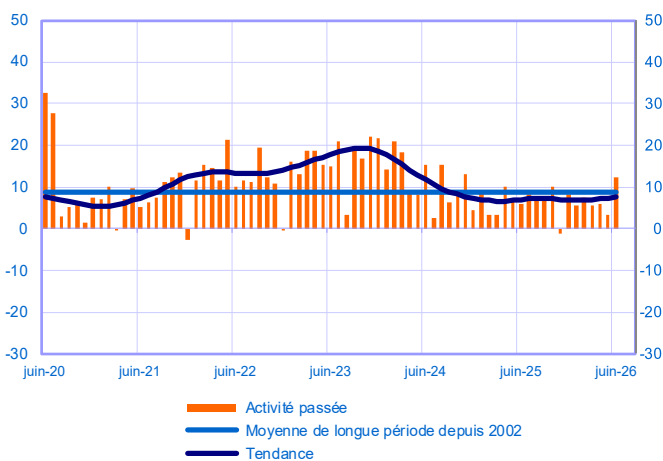
Solde d'opinion en CVS-CJO



Activités d'architecture, d'ingénierie, de contrôle et d'analyse technique (9 % de la part de valeur ajoutée)

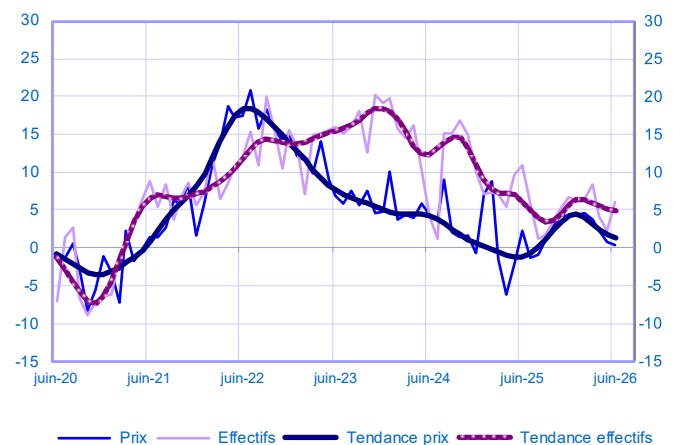
Évolution de l'activité

Solde d'opinion en CVS-CJO



Évolution des effectifs et des prix

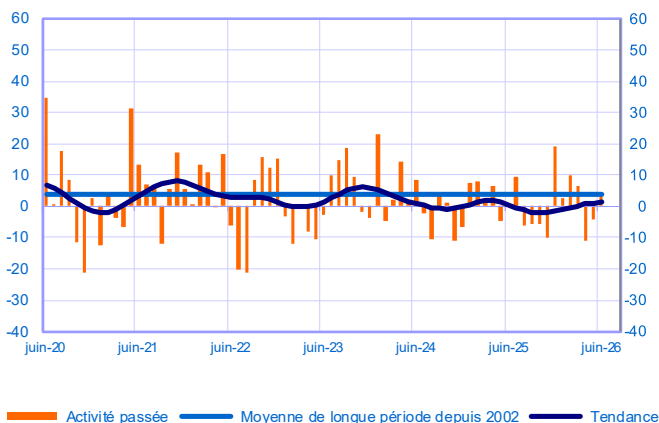
Solde d'opinion en CVS-CJO



Publicité et études de marché (3 % de la part de valeur ajoutée)

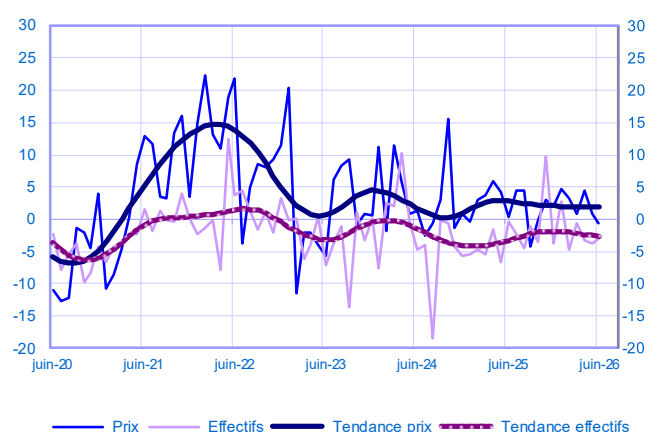
Évolution de l'activité

Solde d'opinion en CVS-CJO



Évolution des effectifs et des prix

Solde d'opinion en CVS-CJO

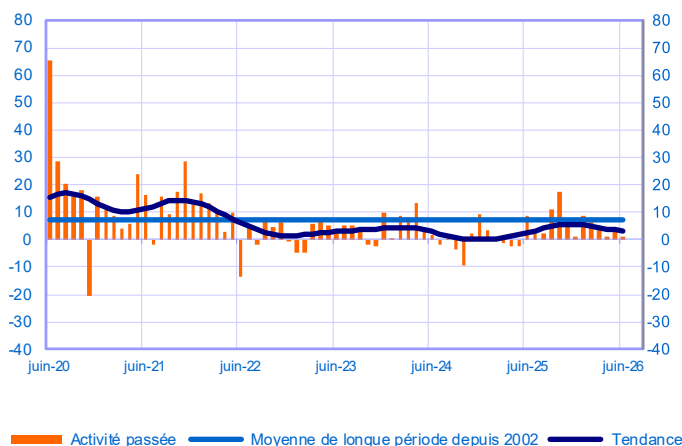


Période sous revue : Juin 2026

Activités administratives et de soutien (19 % de la part de valeur ajoutée)

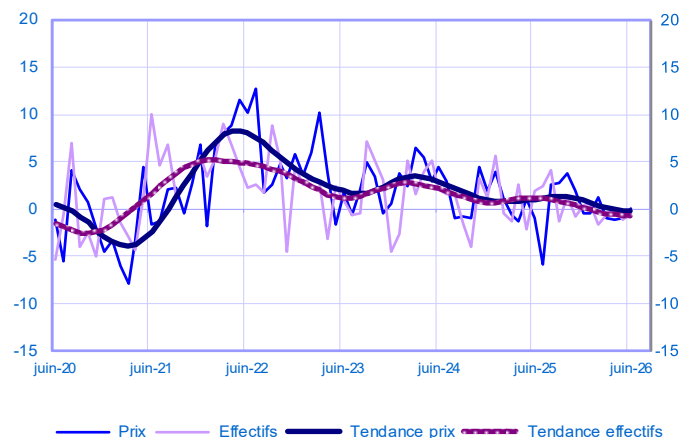
Évolution de l'activité

Solde d'opinion en CVS-CJO



Évolution des effectifs et des prix

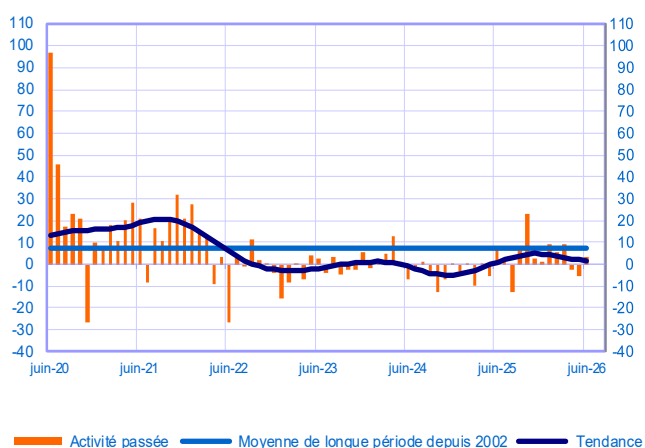
Solde d'opinion en CVS-CJO



dont activités des agences de travail temporaire (11 % de la part de valeur ajoutée)

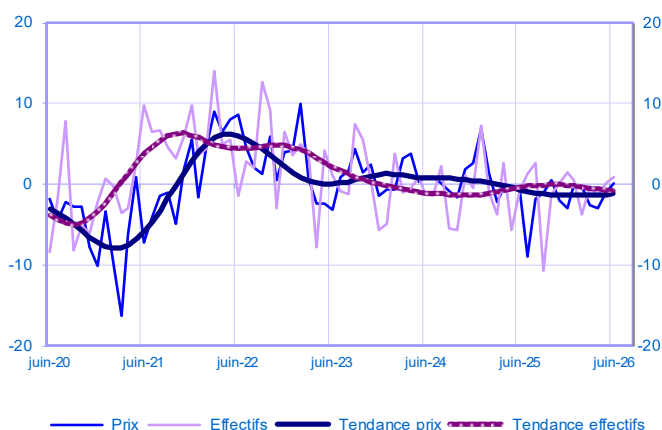
Évolution de l'activité

Solde d'opinion en CVS-CJO



Évolution des effectifs et des prix

Solde d'opinion en CVS-CJO



juin	Activité	Tendance Activité	Demande	Prix	Effectifs	Trésorerie	Prévisions d'Activité
	Activités spécialisées scientifiques et techniques et services administratifs	6	3	5	1	0	5
	Conseil de gestion et activités juridiques et comptables	8	4	7	1	-1	7
	Activités d'architecture, d'ingénierie et de contrôle technique	12	8	9	0	6	8
	Publicité et études de marché	4	2	1	-1	-3	0
	Activités administratives et de soutien	1	3	1	0	0	3
	<i>dont activités des agences de travail temporaire</i>	3	2	1	0	1	4

Les séries agrégées et par sous-secteur sont désaisonnalisées indépendamment les unes des autres : les séries désaisonnalisées ne sont pas la somme des composantes désaisonnalisées.

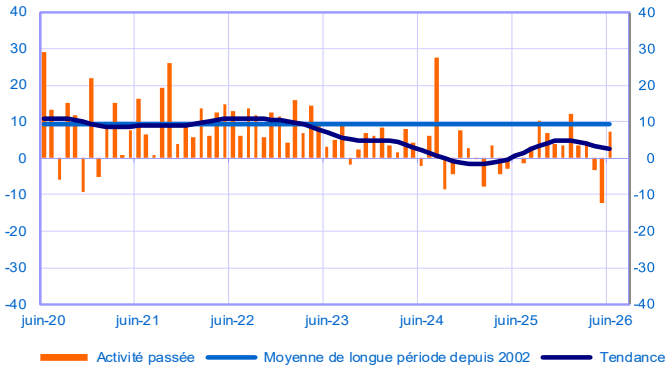
Information et communication

(19 % de la part de valeur ajoutée dans les services marchands)

Ensemble

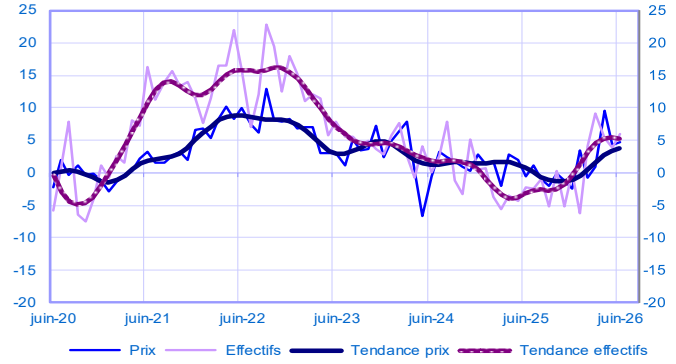
Évolution de l'activité

Solde d'opinion en CVS-CJO



Évolution des effectifs et des prix

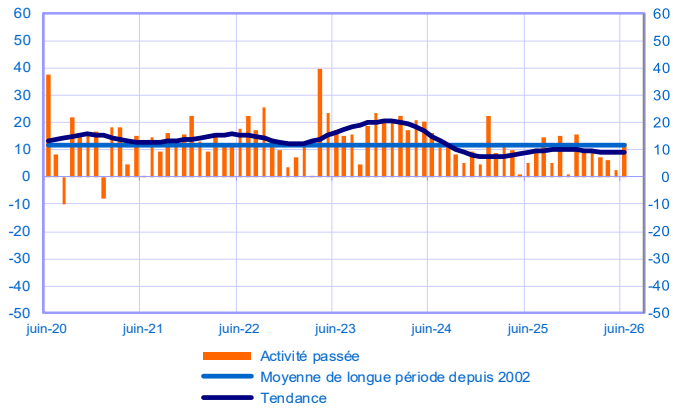
Solde d'opinion en CVS-CJO



Édition (4 % de la part de valeur ajoutée)

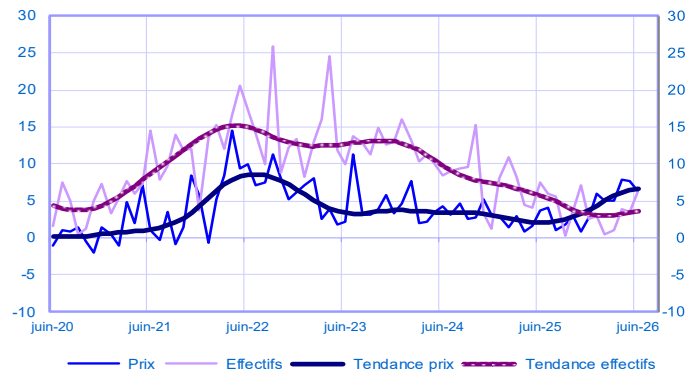
Évolution de l'activité

Solde d'opinion en CVS-CJO



Évolution des effectifs et des prix

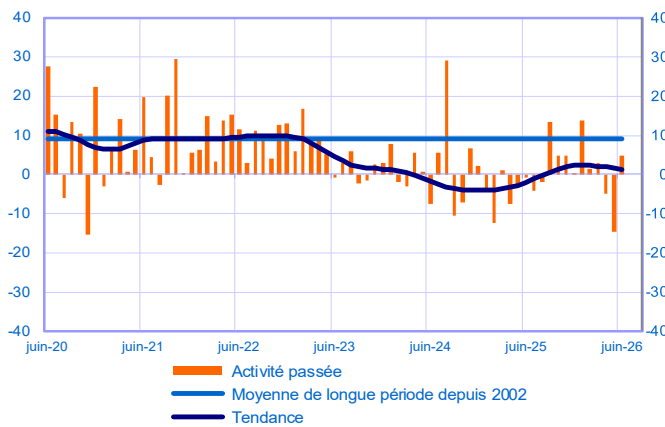
Solde d'opinion en CVS-CJO



Activités informatiques et services d'information (15 % de la part de valeur ajoutée)

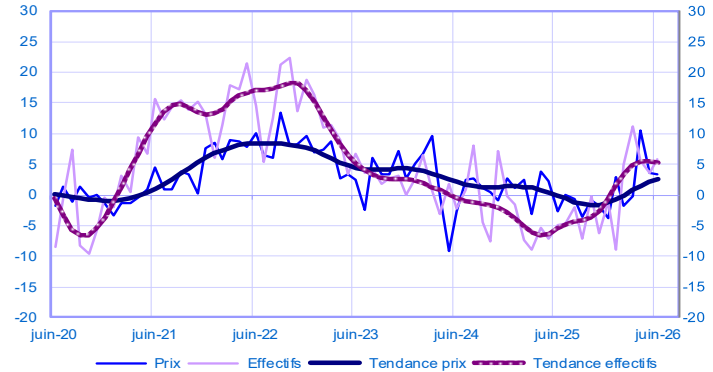
Évolution de l'activité

Solde d'opinion en CVS-CJO



Évolution des effectifs et des prix

Solde d'opinion en CVS-CJO



juin	Activité	Tendance Activité	Demande	Prix	Effectifs	Trésorerie	Prévisions d'Activité
Information et communication	7	3	-1	5	6	4	4
Édition	13	9	11	6	6	14	12
Activités informatiques et services d'information	5	1	-6	3	6	2	1

Les séries agrégées et par sous-secteur sont désaisonnalisées indépendamment les unes des autres : les séries désaisonnalisées ne sont pas la somme des composantes désaisonnalisées.

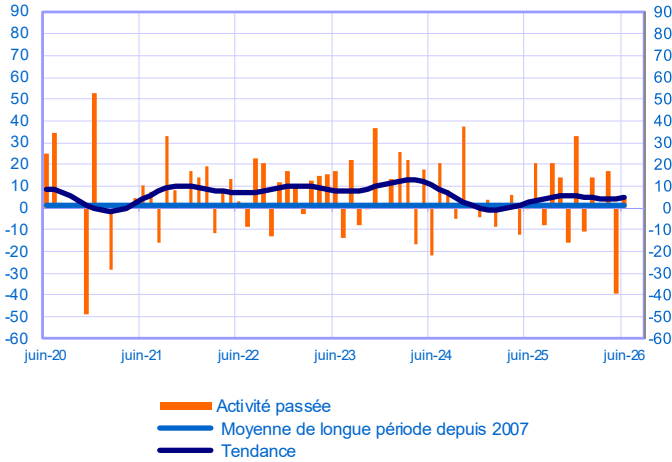
Activités récréatives, services à la personne et activités des ménages en tant qu'employeurs

(6 % de la part de valeur ajoutée dans les services marchands)

Ensemble

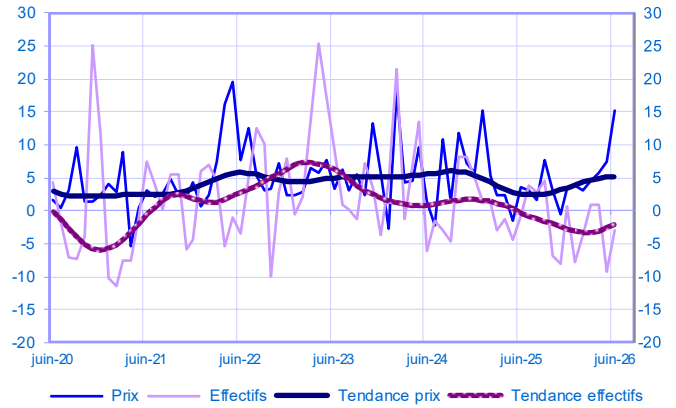
Évolution de l'activité

Solde d'opinion en CVS-CJO



Évolution des effectifs et des prix

Solde d'opinion en CVS-CJO



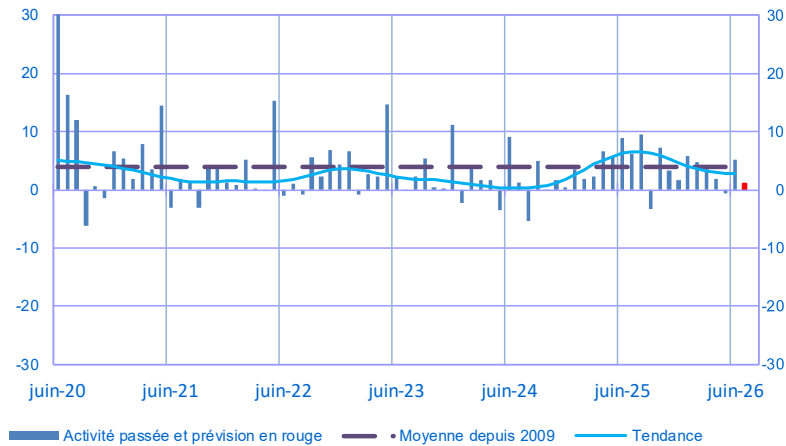
juin	Activité	Tendance Activité	Demande	Prix	Effectifs	Trésorerie	Prévisions d'Activité
Activités récréatives, services à la personne et activités des ménages en tant qu'employeurs	5	5	5	15	-3	-6	4

Les séries agrégées et par sous-secteur sont désaisonnalisées indépendamment les unes des autres : les séries désaisonnalisées ne sont pas la somme des composantes désaisonnalisées.

Bâtiment

Opinion sur l'évolution de l'activité dans le bâtiment*

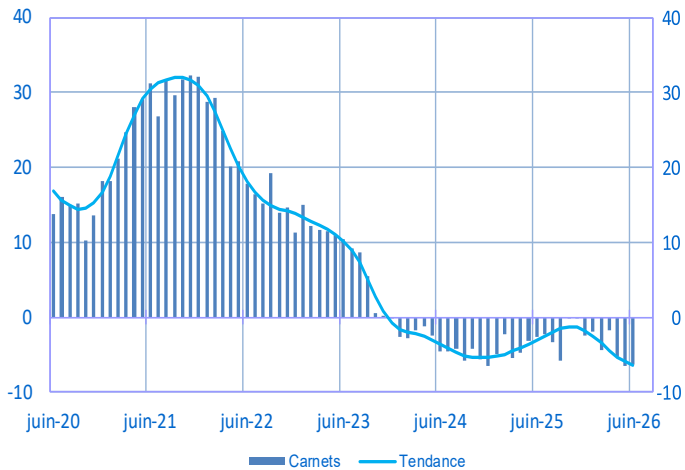
Solde d'opinion en CVS-CJO



	août-25	sept-25	oct-25	nov-25	déc-25	janv-26	févr-26	mars-26	avr-26	mai-26	juin-26	juil-26
Évolution												Prévision
Activité	10	-3	7	3	2	6	5	4	2	-1	5	1
Prix des devis	-1	-2	-1	-1	-1	1	1	4	10	7	7	
Effectifs	1	1	1	0	-1	0	1	1	0	0	1	
Situation												
Carnets de commandes	-3	-6	0	0	-3	-2	-4	-2	-5	-7	-6	

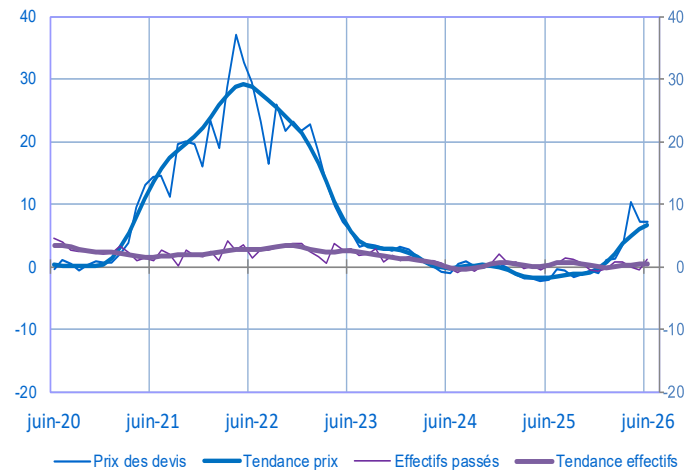
Carnets (situation)

Solde d'opinion en CVS-CJO



Évolution des prix des devis et des effectifs

Solde d'opinion en CVS-CJO



* En évolution, un solde d'opinion positif (négalif) correspond à une hausse (baisse). Les soldes d'opinion agrégés se situent entre les deux bornes -200 et +200.

Bâtiment : détail sectoriel

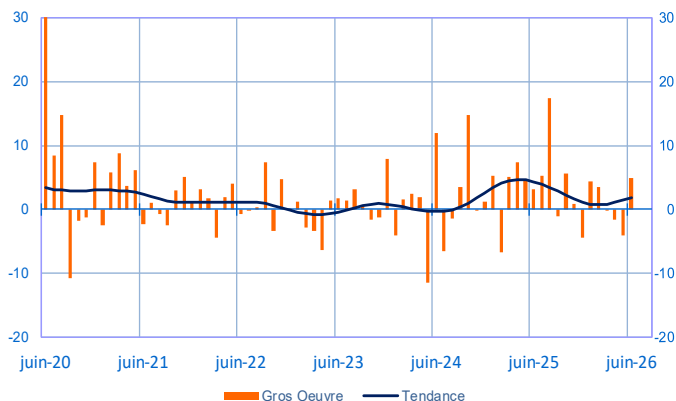
Période sous revue : Juin 2026

GROS ŒUVRE

(29 % Valeur ajoutée du secteur Bâtiment couvert par l'enquête)

Évolution de l'activité

Solde d'opinion en CVS-CJO

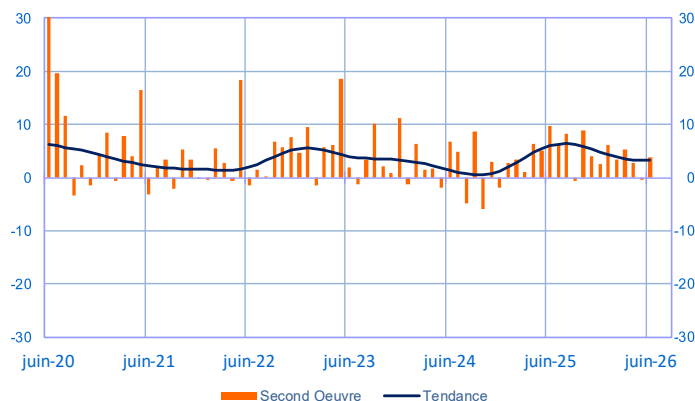


SECOND ŒUVRE

(71 % Valeur ajoutée du secteur Bâtiment couvert par l'enquête)

Évolution de l'activité

Solde d'opinion en CVS-CJO



juin	Activité	Carnets	Prix	Effectifs	Prévisions d'Activité
Gros œuvre	5	-12	9	0	-2
Second œuvre	4	-3	7	2	4

Les séries agrégées et par sous-secteur sont désaisonnalisées indépendamment les unes des autres : les séries désaisonnalisées ne sont pas la somme des composantes désaisonnalisées.

Notes :

- En évolution, un solde d'opinion positif (négatif) correspond à une hausse (baisse).
- Les soldes d'opinion agrégés se situent entre les deux bornes -200 et +200.
- Le dernier point correspond à l'opinion des chefs d'entreprise sur la prévision de production ou d'activité à court terme.
- Les séries sont révisées mensuellement. Elles prennent en compte des données brutes de collecte complémentaire et l'actualisation, en fonction des dernières données disponibles, des coefficients CVS-CJO.

Pour en savoir plus, voir la [méthodologie](#), le [calendrier des publications](#), les [contacts](#) et toutes les séries publiées par la Banque de France sont accessibles à l'adresse [WEBSTAT Banque de France](#)



« Avec la Banque de France, c'est écoute et dialogue... »