

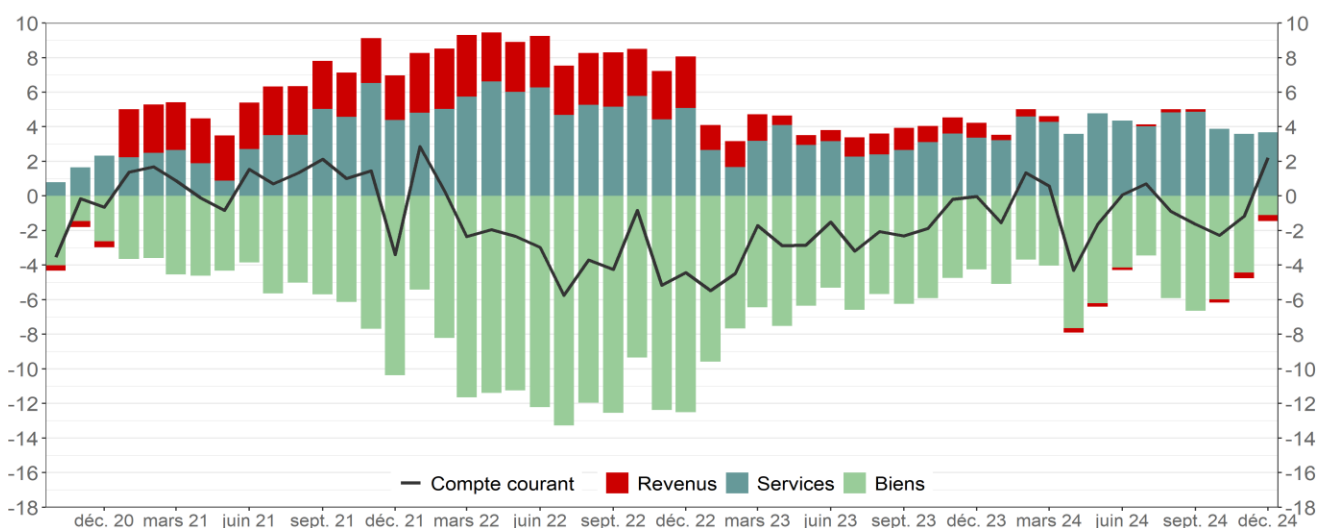
Balance des paiements – France • Décembre 2024

En décembre, les transactions courantes (données cvs-cjo) affichent un solde positif de 2,2 milliards d'euros (après un déficit de 1,2 milliard au mois de novembre). Le déficit des échanges de biens diminue à 1,1 milliard (après 4,4 milliards en novembre) et le surplus des échanges de services se maintient (3,7 milliards en décembre après 3,6 milliards en novembre). Sur l'ensemble de l'année 2024, le solde des transactions courantes s'établit à - 8,5 milliards d'euros après - 28,5 milliards en 2023. La réduction du déficit courant s'explique par une moindre facture énergétique couplée à une hausse de l'excédent des services alors que les revenus marquent le pas.

Le compte financier (données cumulées sur 12 mois) se solde, en décembre 2024, par des entrées nettes de capitaux de 67,6 milliards d'euros (après 35,7 milliards un an auparavant). Les investissements de portefeuille enregistrent des entrées nettes de 45,6 milliards d'euros après des entrées de 138,9 milliards en décembre 2023. Les autres investissements se soldent par des entrées nettes de 8,7 milliards (contre des sorties nettes de 111,8 milliards un an plus tôt). Les sorties nettes d'investissements directs, en données cumulées sur 12 mois diminuent à 6,7 milliards en décembre 2024 (après 28 milliards en décembre 2023).

Solde des transactions courantes et ses composantes (milliards d'euros, données cvs-cjo)

(En milliards d'euros)	Cumul 12 mois			
	déc-23	déc-24	nov-24	déc-24
Compte de transactions courantes	-28,5	-8,5	-1,2	2,2
<i>Biens</i>	-76,3	-58,3	-4,4	-1,1
Énergie	-65,7	-52,2	-3,2	-3,1
Biens hors énergie	-10,5	-6,1	-1,2	2,0
<i>Services</i>	35,2	49,7	3,6	3,7
Services de voyages	14,1	16,1	1,3	1,3
Services de transports	1,5	3,5	0,4	0,7
Services de conseils, de R&D ou liés au commerce, fournis aux entreprises	5,1	10,6	0,4	0,1
Services divers	14,4	19,5	1,5	1,5
<i>Revenus</i>	12,5	0,0	-0,3	-0,4

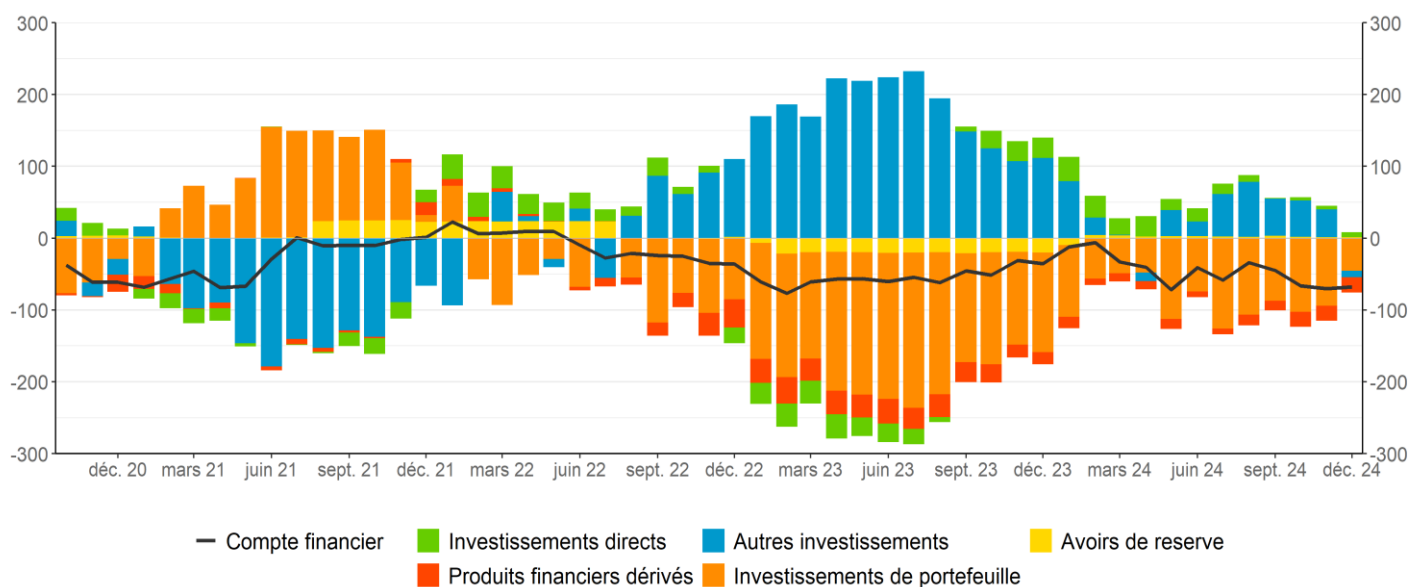


Note : Données non cumulées

Source et réalisation : BANQUE DE FRANCE – DGSEI

Solde des opérations financières et ses composantes (milliards d'euros, données brutes)

(En milliards d'euros)	Cumul 12 mois			
	déc-23	déc-24	nov-24	déc-24
Compte financier	-35,7	-67,6	1,5	-2,7
<i>Investissements directs</i>	28,0	6,7	1,1	-0,6
Français à l'étranger	36,2	37,8	1,9	4,1
Étrangers en France	8,2	31,2	0,8	4,6
<i>Investissements de portefeuille</i>	-138,9	-45,6	-8,3	-48,8
Avoirs	168,1	229,5	-13,1	-25,1
Engagements	307,1	275,1	-4,8	23,7
<i>Instruments financiers dérivés</i>	-16,7	-21,5	-0,1	-3,7
<i>Autres investissements</i>	111,8	-8,7	8,8	50,0
<i>Avoirs de réserve</i>	-20,1	1,4	0,1	0,4



Note : Données cumulées
 Source et réalisation : BANQUE DE FRANCE – DGSEI

Notes méthodologiques

La Banque de France met à disposition sur son site internet une [note méthodologique détaillée sur la balance des paiements et la position extérieure](#) et des éclairages sur les thèmes : [investissements directs](#), [tourisme international \(« services de voyages »\)](#), [services aux entreprises](#) et [réserves de change](#).

