

T1 Empreinte carbone consolidée de la Banque de France pour le suivi de l'objectif de – 25% d'émissions de gaz à effet de serre (GES) en 2025 par rapport à 2019

(émissions en t éqCO₂; entre parenthèses, poids dans l'empreinte en %; réduction par rapport à 2019 en %)

	2019	2023	2024	2025
Énergie	25056 (64)	17731 (63)	17469 (65)	16118 (63)
Déplacements domicile-travail	7311 (19)	5230 (19)	4781 (18)	4803 (19)
Déplacements professionnels	4213 (11)	2469 (9)	2254 (8)	2304 (9)
Déchets	2578 (7)	1914 (7)	1926 (7)	1709 (7)
Émissions directes fugitives	254 (1)	673 (2)	471 (2)	517 (2)
Total des émissions	39412	28017	26901	25450
Réduction par rapport à 2019	-	- 29	- 32	- 35

Champ : Sur le périmètre de la politique en matière de responsabilité sociale et environnementale (RSE) à l'horizon 2025 qui concerne les émissions liées aux postes énergie, déplacements domicile-travail, déplacements professionnels, déchets, émissions directes fugitives. Ce périmètre inclut la Banque de France ainsi que ses filiales BDF Gestion et EuropaFi, mais exclut la filiale IEDOM.

Source : Banque de France.

T2 Consommations d'énergie de la Banque de France, ventilées par source d'énergie

(consommation en MWh, part et évolution en %)

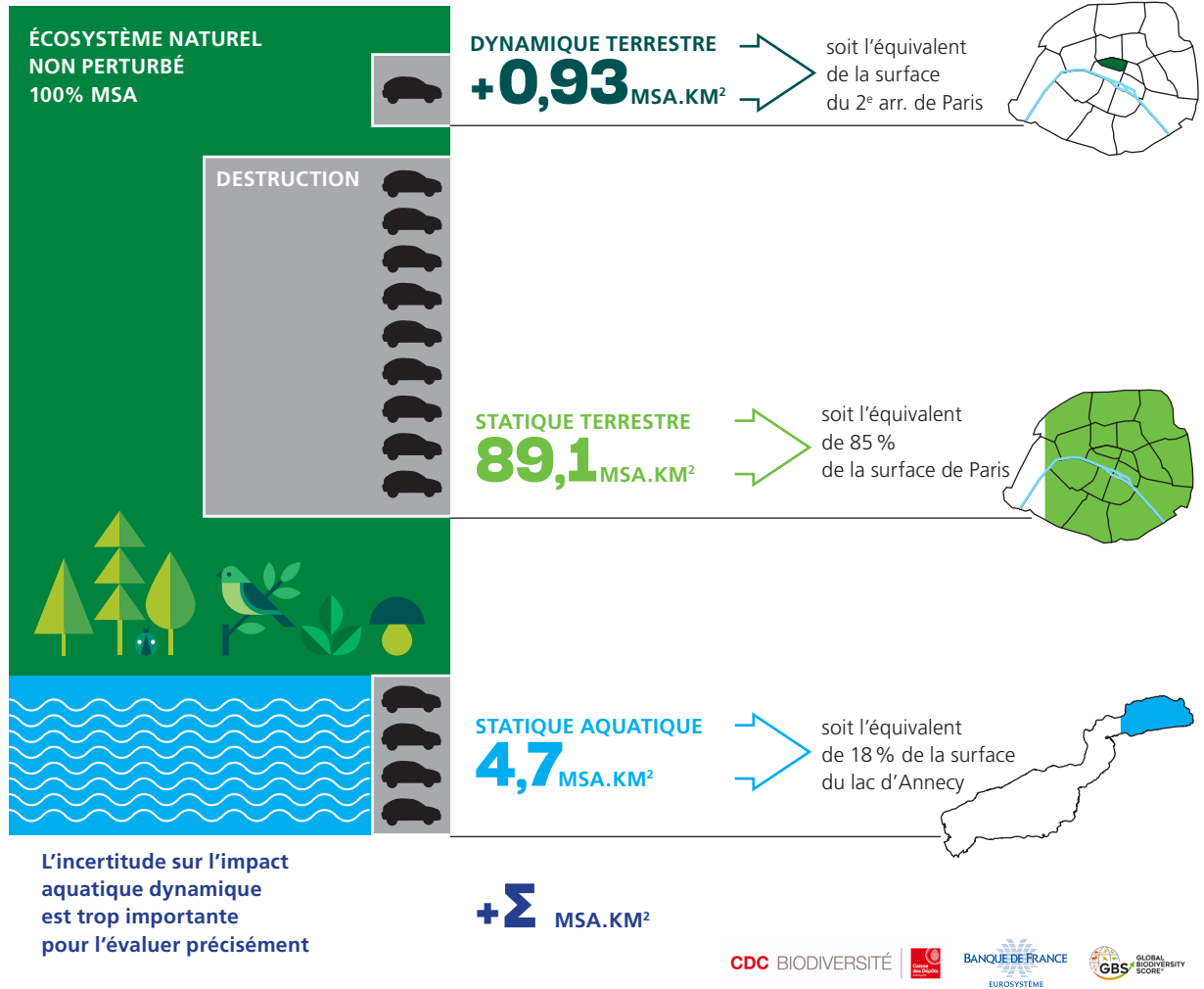
SOURCE D'ÉNERGIE	2019	2025	ÉVOLUTION
Énergie produite à partir de sources fossiles	91 884	55 585	- 40
Part des énergies fossiles dans la consommation totale d'énergie	49	41	
dont			
Fioul	7 631	2 004	- 74
Gaz naturel	62 159	40 220	- 35
Électricité, chaleur, vapeur et froid achetés ou acquis à partir de sources fossiles	22 094	13 361	- 40
Énergie produite à partir de sources nucléaires	67 847	53 584	- 21
Part du nucléaire dans la consommation totale d'énergie	36	39	
Énergie produite à partir de sources renouvelables	28 151	27 703	- 2
Part des sources renouvelables dans la consommation totale d'énergie	15	20	
dont			
Combustibles provenant de sources renouvelables		Néant	
Électricité, chaleur, vapeur et froid achetés ou acquis à partir de sources renouvelables	28 151	27 703	- 2
Énergie renouvelable non combustible autoproduite		Néant	
Total des consommations d'énergie	187 882	136 871	- 27

Note : En comparaison du *Rapport durabilité 2024* :

- le recensement des consommations d'énergie a été élargi à l'Institut d'émission des départements d'outre-mer (IEDOM);
- les données de consommation de gaz et de fioul sont présentées sur la base du pouvoir calorifique inférieur (MWh PCI);
- la répartition par source est réalisée :
 - pour l'électricité produite en France métropolitaine, à partir des données publiées annuellement par RTE,
 - pour les réseaux de chaleur et de froid, à partir de l'arrêté du 5 juillet 2024 modifiant l'arrêté du 15 septembre 2006 relatif au diagnostic de performance énergétique pour les bâtiments ou parties de bâtiment autres que d'habitation existants proposés à la vente en France métropolitaine.

Source : Banque de France.

Empreinte biodiversité des activités opérationnelles de la Banque de France, en 2024



Note : MSA, mean species abundance (abondance moyenne des espèces). Les données relatives aux achats, aux immobilisations et au fret sont provisoires.
Sources : CDC Biodiversité ; Banque de France, GBS 1.4.8 (avril 2025), Rony Bou Rouphael, formé au GBS niveau 2, et Inès El Yakhli, assesseur ayant validé la formation GBS niveau 2.