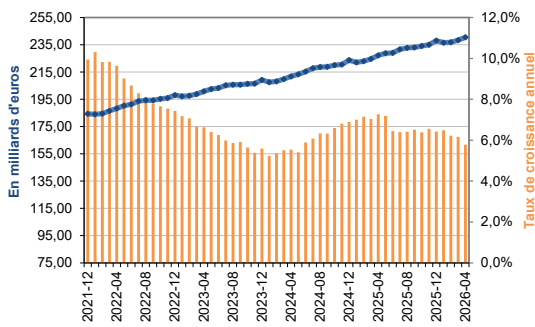




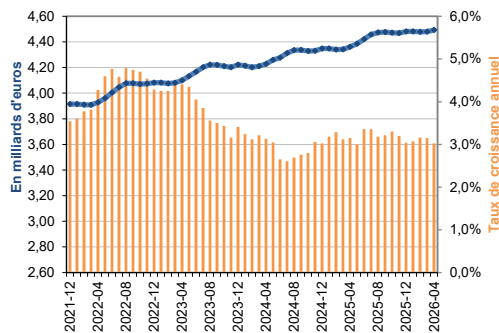
ÉVOLUTION MENSUELLE DES ÉMISSIONS NETTES - FRANCE

Le passage à l'euro fiduciaire en janvier 2002 a rendu le concept de "circulation fiduciaire" inopérant au plan national. En l'absence de mesure des flux migratoires de billets, cet indicateur n'est pertinent qu'au niveau de l'Eurosystème tout entier, et représente le volume global de billets et de pièces en circulation, y compris hors zone euro. Au niveau national, on utilise la notion d'"émissions nettes", qui représente la somme cumulée des différences entre les flux de sorties (prélèvements) et ceux d'entrées (versements) aux guichets de chaque Banque centrale nationale depuis l'introduction de l'euro.

Émissions nettes des billets en valeur en France



Émissions nettes des pièces en valeur en France



Evolution des émissions nettes de billets en milliards d'euros
France

Fin de mois	2024	2025	2026
Janvier	207,56	222,10	236,51
Février	208,15	223,04	236,91
Mars	209,85	224,61	238,46
Avril	211,89	227,31	240,46
Mai	213,39	228,73	
Juin	215,27	229,15	
Juillet	217,81	231,74	
Août	218,76	232,79	
Septembre	218,79	233,06	
Octobre	220,00	234,06	
Novembre	220,53	234,98	
Décembre	223,68	238,06	

Evolution des émissions nettes de pièces en milliards d'euros
France

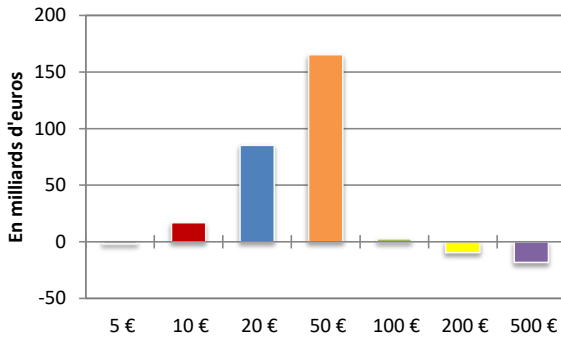
Fin de mois	2024	2025	2026
Janvier	4,21	4,35	4,48
Février	4,20	4,34	4,48
Mars	4,21	4,34	4,48
Avril	4,23	4,36	4,49
Mai	4,26	4,39	
Juin	4,28	4,42	
Juillet	4,31	4,46	
Août	4,34	4,47	
Septembre	4,34	4,48	
Octobre	4,33	4,47	
Novembre	4,33	4,47	
Décembre	4,35	4,48	

Source : Banque de France, Direction des Etudes et Surveillance des Paiements

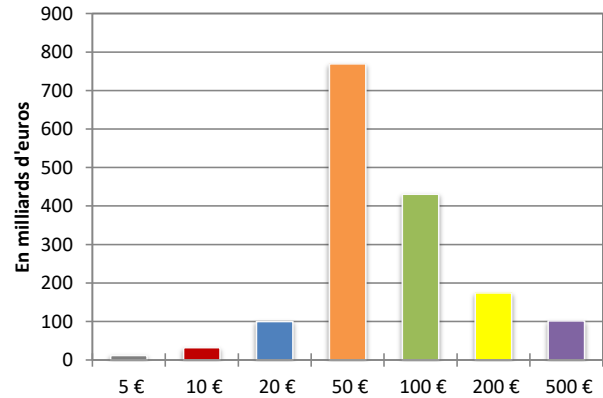


RÉPARTITION DES ÉMISSIONS NETTES DE BILLETS PAR COUPURE
COMPARAISON FRANCE-EUROSISTÈME

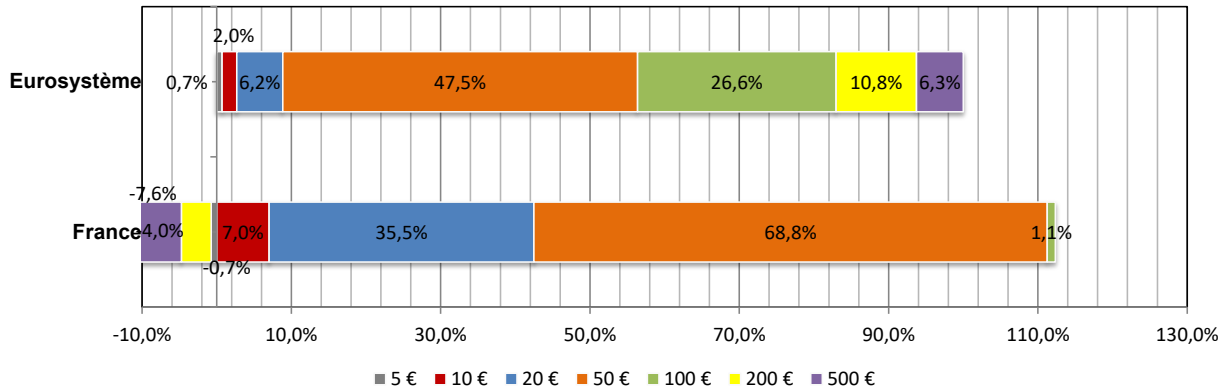
Émissions nettes françaises des billets par coupure



Émissions nettes européennes des billets par coupure



Répartition des émissions nettes en valeur



Émissions nettes (en milliards d'euros)	FRANCE		
	avr.-25	avr.-26	avr-2026 / avr-2025
500 €	-17,84	-18,24	-2,3%
200 €	-8,96	-9,62	-7,4%
100 €	5,40	2,61	-51,6%
<i>Sous-total coupures de thésaurisation</i>	<i>-21,40</i>	<i>-25,25</i>	<i>-18,0%</i>
50 €	151,26	165,33	9,3%
20 €	82,97	85,25	2,8%
10 €	16,18	16,92	4,6%
5 €	-1,70	-1,79	-5,3%
<i>Sous-total coupures de transaction</i>	<i>248,70</i>	<i>265,71</i>	<i>6,8%</i>
Total	227,31	240,46	5,8%

	EUROSISTÈME		
	avr.-25	avr.-26	avr-2026 / avr-2025
500 €	113,43	101,61	-10,4%
200 €	171,53	174,19	1,6%
100 €	410,44	430,55	4,9%
<i>Sous-total coupures de thésaurisation</i>	<i>695,40</i>	<i>706,35</i>	<i>1,6%</i>
50 €	745,25	769,29	3,2%
20 €	95,89	99,85	4,1%
10 €	30,67	31,98	4,3%
5 €	11,22	11,63	3,6%
<i>Sous-total coupures de transaction</i>	<i>883,03</i>	<i>912,75</i>	<i>3,4%</i>
Total	1 578,43	1 619,10	2,6%

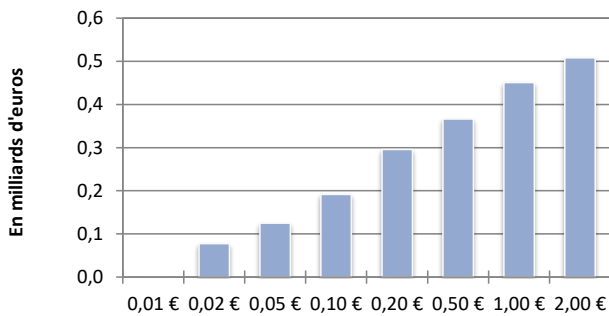
Source : Banque de France, Direction des Etudes et Surveillance des Paiements



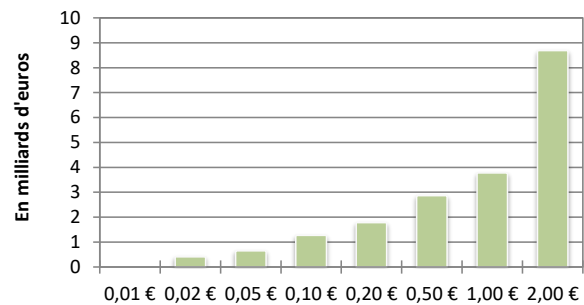
avril-26

RÉPARTITION DES ÉMISSIONS NETTES DE PIÈCES PAR COUPURE COMPARAISON FRANCE-EUROSISTÈME

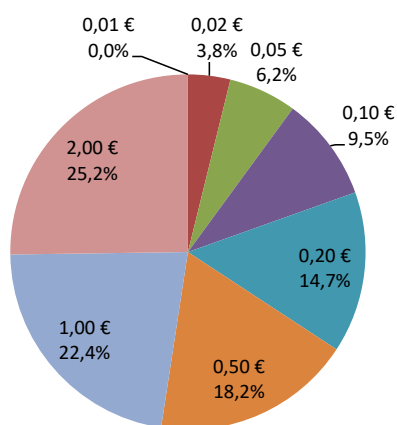
Émissions nettes françaises des pièces par coupure



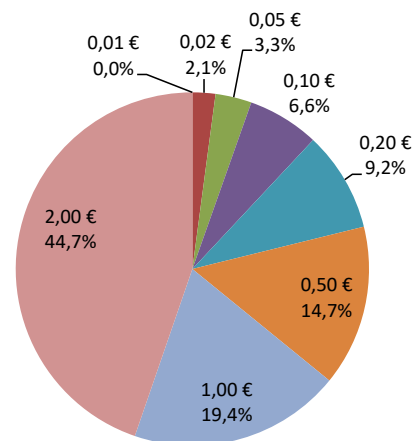
Émissions nettes européennes des pièces par coupure



Répartition des émissions nettes en valeur en France



Répartition des émissions nettes en valeur dans l'Eurosystème



Émissions nettes (en milliards d'euros)	FRANCE		
	avr.-25	avr.-26	avr.-2026 / avr.-2025
0,01 €	0,08	0,08	2,0%
0,02 €	0,12	0,12	2,5%
0,05 €	0,19	0,19	2,1%
0,10 €	0,29	0,30	2,1%
0,20 €	0,35	0,37	3,3%
0,50 €	0,44	0,45	2,6%
1,00 €	0,51	0,51	-0,1%
2,00 €	2,38	2,48	4,0%
Total	4,36	4,49	3,0%

Émissions nettes (en milliards d'euros)	EUROSISTÈME		
	avr.-25	avr.-26	avr.-2026 / avr.-2025
0,01 €	0,00	0,00	0,0%
0,02 €	0,40	0,41	1,5%
0,05 €	0,63	0,64	1,8%
0,10 €	1,24	1,27	2,5%
0,20 €	1,75	1,78	2,2%
0,50 €	2,78	2,86	2,9%
1,00 €	3,67	3,77	2,7%
2,00 €	8,45	8,69	2,8%
Total	34,53	35,58	3,0%

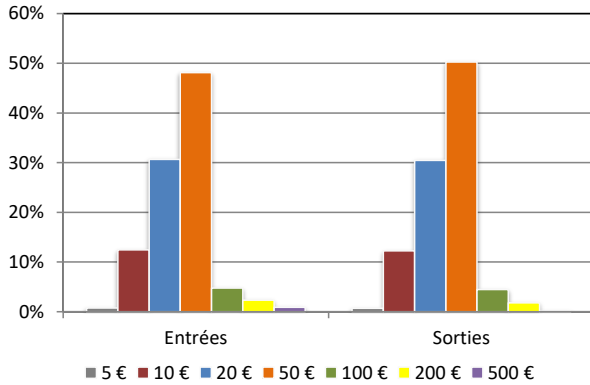
Source : Banque de France, Direction des Etudes et Surveillance des Paiements



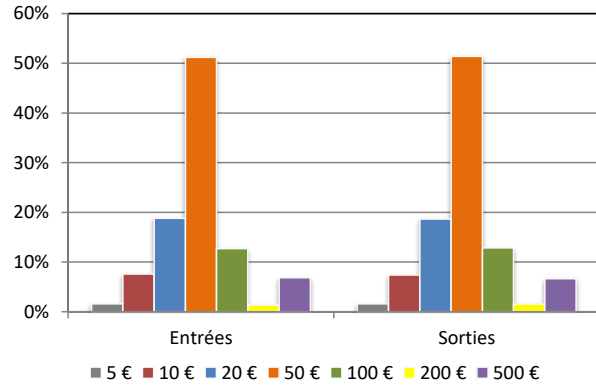
avril-26

**STRUCTURE ET ÉVOLUTION DES FLUX DE BILLETS
COMPARAISON FRANCE-EUROSISTÈME**

Structure des flux de billets en France en valeur



Structure des flux de billets dans l'Eurosystème en valeur



en milliards d'euros	5 €	10 €	20 €	50 €	100 €	200 €	500 €	Total
France								
♦ Entrées								
2022	0,79	11,77	28,43	49,12	5,42	2,59	0,77	98,89
2023	0,78	11,20	26,61	48,18	5,74	2,64	0,70	95,84
2024	0,74	10,78	25,03	46,47	5,45	2,55	0,52	91,55
2025	0,75	10,58	24,23	46,37	5,41	2,54	0,44	90,32
2026*	0,23	3,39	7,68	15,15	1,66	0,80	0,12	29,03
♦ Sorties								
2022	0,73	12,64	31,21	62,11	4,43	1,52	0,00	112,63
2023	0,71	11,88	28,77	60,80	3,33	1,45	0,00	106,93
2024	0,67	11,62	27,51	61,36	3,58	1,27	0,00	106,01
2025	0,66	11,33	26,58	61,01	2,98	2,16	0,00	104,72
2026*	0,20	3,46	7,97	18,81	0,54	0,44	0,00	31,43
Eurosystème								
♦ Entrées								
2022	12,11	60,38	144,88	424,63	147,01	86,95	36,41	912,37
2023	12,13	59,65	143,77	441,54	156,81	58,65	17,25	889,80
2024	11,83	57,56	138,43	426,67	155,19	51,84	14,46	855,98
2025	11,54	54,75	132,66	411,63	158,59	50,18	13,96	833,32
2026*	3,77	18,34	43,79	132,86	52,31	15,75	3,61	270,43
♦ Sorties								
2022	12,51	61,49	148,07	462,26	167,91	83,05	0,20	935,48
2023	12,49	60,32	144,82	451,27	177,99	56,95	0,18	904,03
2024	12,17	58,41	139,90	445,50	167,91	53,06	0,15	877,10
2025	11,87	55,18	134,40	429,95	177,99	55,01	0,11	864,52
2026*	3,74	18,28	43,27	133,76	55,79	15,18	0,03	270,05

Source : Banque de France, Direction des Etudes et Surveillance des Paiements

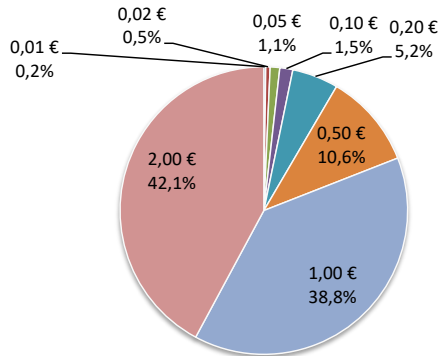
* Données à fin 04-2026



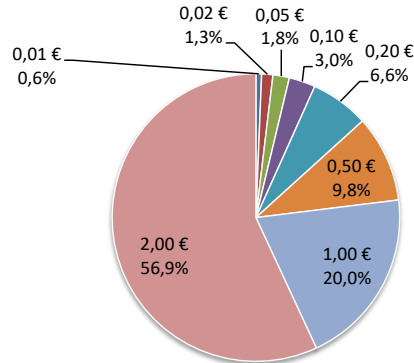
avril-26

**STRUCTURE ET ÉVOLUTION DES FLUX DE PIÈCES
COMPARAISON FRANCE-EUROSYSTÈME**

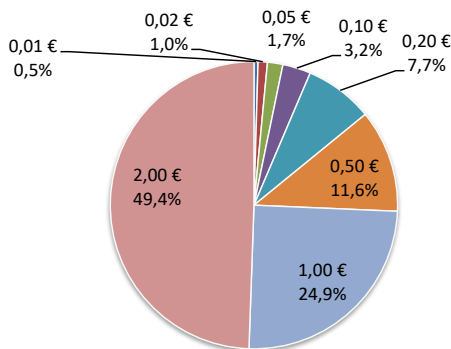
Structure des entrées en France en valeur



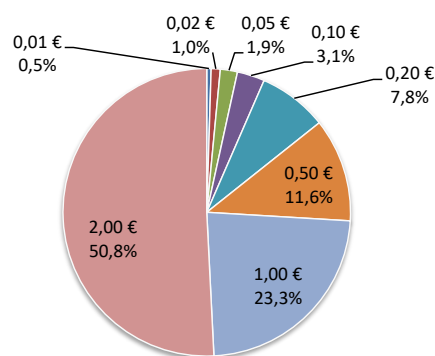
Structure des sorties en France en valeur



Structure des entrées dans l'Eurosystème en valeur



Structure des sorties dans l'Eurosystème en valeur



en millions d'euros	0,01 €	0,02 €	0,05 €	0,10 €	0,20 €	0,50 €	1,00 €	2,00 €	Total
France									
♦ Entrées									
2023	0,26	0,63	1,33	3,03	9,73	18,89	66,76	84,77	185,40
2024	0,25	0,63	1,41	2,73	8,69	16,98	60,83	70,36	161,88
2025	0,27	0,63	1,37	1,86	6,63	13,53	49,45	53,70	127,44
2026*	0,05	0,13	0,36	0,50	2,01	4,70	16,01	17,53	41,29
♦ Sorties									
2023	1,73	3,30	4,79	9,33	20,15	32,46	68,07	184,78	324,61
2024	1,81	3,62	5,27	8,49	18,79	27,89	57,30	162,63	285,79
2025	1,74	3,59	5,03	7,44	17,67	24,70	47,28	152,15	259,59
2026*	0,47	1,00	1,31	1,74	4,06	4,63	8,89	31,80	53,90
Eurosystème									
♦ Entrées									
2023	16,78	38,17	63,03	115,54	280,66	421,43	906,23	1 801,46	3 643,30
2024	15,79	35,00	55,87	104,22	267,85	384,48	823,84	1 684,60	3 371,65
2025	15,52	32,76	53,36	98,06	256,83	409,74	790,58	1 619,93	3 276,79
2026*	4,96	10,62	16,41	30,08	79,74	125,43	269,89	541,85	1 078,97
♦ Sorties									
2023	23,45	50,13	89,95	152,73	350,14	526,93	1 151,35	2 359,39	4 704,06
2024	21,78	46,21	83,00	137,49	341,92	477,08	1 006,58	2 200,04	4 314,10
2025	20,48	42,64	80,04	128,85	323,92	485,09	968,74	2 115,98	4 165,74
2026*	7,04	14,58	26,36	40,94	102,62	141,92	298,33	659,33	1 291,15

Source : Banque de France, Direction des Etudes et Surveillance des Paiements

* Données à fin 04-2026