

DÉCOUVRIR  
LA BANQUE DE FRANCE

AVRIL 2026

BANQUE DE FRANCE

BANQUE DE FRANCE

EUROSYSTÈME

**LA BANQUE DE FRANCE C'EST...**

**UNE INSTITUTION DE LA RÉPUBLIQUE**

**UNE BANQUE CENTRALE NATIONALE**

**UNE INSTITUTION TOURNÉE VERS L'AVENIR**

**UNE PRÉSENCE EN FRANCE,  
EN EUROPE ET À L'INTERNATIONAL**

ELLE ASSURE...

3

PRINCIPALES MISSIONS

LA STRATÉGIE MONÉTAIRE

LA STABILITÉ FINANCIÈRE

LES SERVICES À L'ÉCONOMIE  
ET À LA SOCIÉTÉ

# AVEC PLUS DE DEUX SIÈCLES D'HISTOIRE...

# 1800

**Création par Napoléon Bonaparte**

# 1990

Suite à la promulgation de la loi Neiertz du 31 décembre 1989, la Banque de France intègre à ses missions la lutte contre le surendettement des particuliers

# 2002

**Passage à l'euro**  
mise en circulation des premiers billets en euro

# 2022

Lors des « Rencontres nationales de la politique monétaire 2022 » organisées au siège de la Banque de France, le gouverneur et des experts ont répondu aux questions des Français sur la politique monétaire et l'inflation.

# 1803

Monopole du privilège d'émission

# 1945

Nationalisation

# 1993

**La Banque de France devient indépendante**

# 2016

La Banque de France est désignée, par les pouvoirs publics, opérateur national responsable de la mise en œuvre de la stratégie nationale d'éducation économique, budgétaire et financière (EDUCFI)

# 2024

Inauguration du chantier de construction de la nouvelle imprimerie de la Banque de France à Vic-le-Comte

EN 2025,  
LA BANQUE DE FRANCE C'EST ...

**95** succursales  
départementales

**8810** salariés  
(équivalent temps plein)

STRATÉGIE MONÉTAIRE

STABILITÉ FINANCIÈRE

SERVICES À L'ÉCONOMIE  
ET À LA SOCIÉTÉ

**3**  
MISSIONS

**5**  
VALEURS

SOLIDARITÉ

OUVERTURE

PERFORMANCE DURABLE

EXPERTISE

INDÉPENDANCE

## NOS MISSIONS

### → PRÉSERVER UN BIEN PUBLIC MAJEUR : UNE MONNAIE STABLE

- participation à l'élaboration de la politique monétaire décidée en Conseil des gouverneurs
- mise en œuvre des décisions de politique monétaire
- analyse des statistiques et établissement des prévisions économiques pour donner l'éclairage nécessaire

### → ASSURER LA CONFIANCE DANS LA MONNAIE SOUS TOUTES SES FORMES

- impression des billets de la série Europe, dotés de signes de sécurité innovants
- mise en circulation des billets et entretien de la monnaie fiduciaire
- sécurité et innovation pour l'ensemble des moyens de paiement
- maintien de la monnaie centrale comme pierre angulaire du système de paiement

### → CONFORTER NOTRE RÔLE DE BANQUE CENTRALE DES MARCHÉS

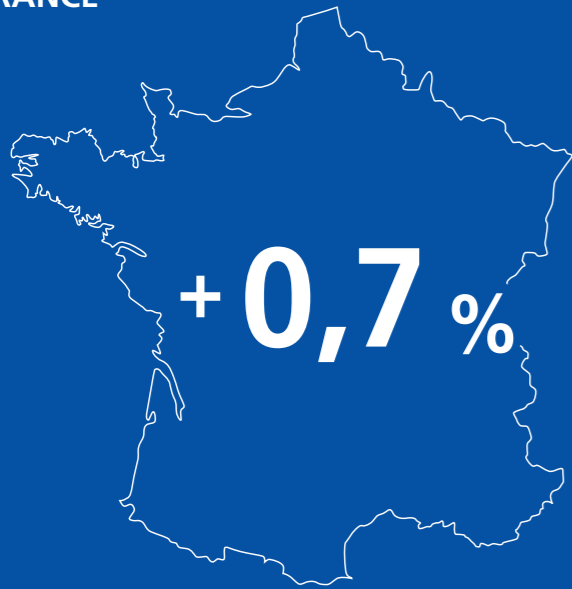
- gestion des réserves de change de l'État
- contribution à un fonctionnement efficace des marchés de capitaux sur la place de Paris



# LA STRATÉGIE MONÉTAIRE 2025 EN CHIFFRES

**INFLATION IPCH** (indice des prix à la consommation harmonisé, en glissement annuel, à fin décembre)

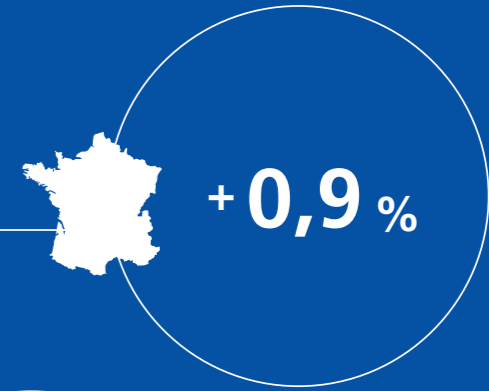
EN FRANCE



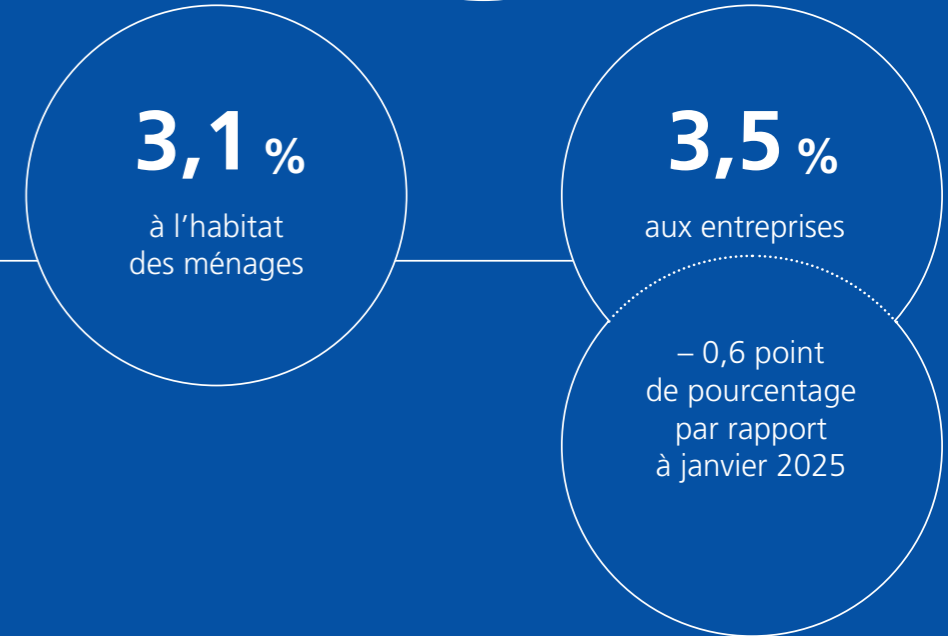
EN ZONE EURO



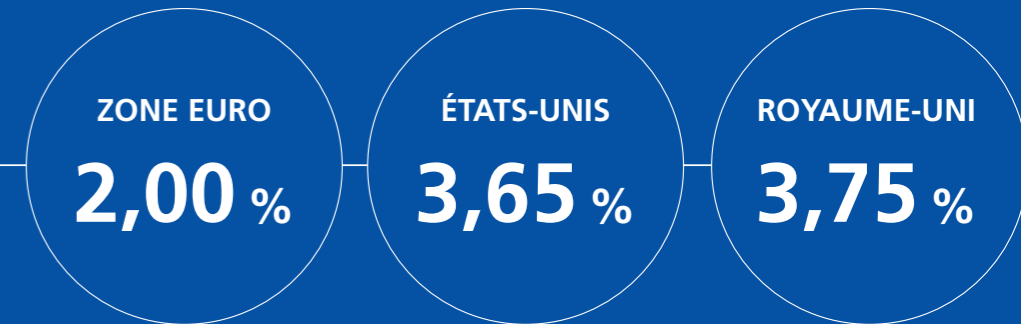
**CROISSANCE DE L'ACTIVITÉ EN FRANCE**



**TAUX D'INTÉRÊT MOYEN  
DES NOUVEAUX CRÉDITS**  
(en France, en décembre 2025)



**TAUX DIRECTEURS FIN 2025**



# STABILITÉ FINANCIÈRE

## NOS MISSIONS

### → VEILLER À LA SOLIDITÉ ET À L'INTÉGRITÉ DES ACTEURS DU SECTEUR FINANCIER

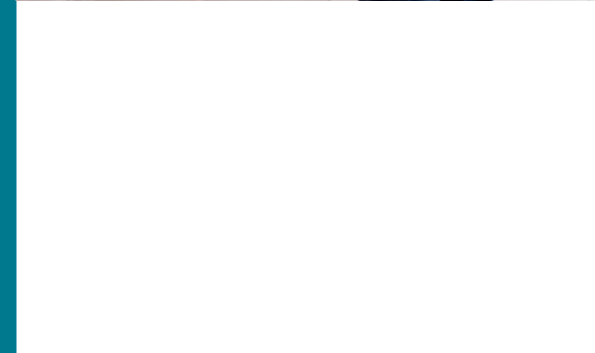
- supervision prudentielle des banques et des assurances
- supervision des bonnes pratiques commerciales et protection des intérêts de la clientèle
- lutte contre le blanchiment des capitaux et le financement du terrorisme

### → ANTICIPER ET PRÉVENIR LES RISQUES DE DYSFONCTIONNEMENT DU SYSTÈME FINANCIER

- évaluation des nouveaux risques
- prévention des risques systémiques
- contribution à l'évolution de la réglementation

### → ASSURER LA SÉCURITÉ DES INFRASTRUCTURES DE MARCHÉ ET DES SYSTÈMES DE PAIEMENT

- surveillance des infrastructures de marché et des infrastructures de paiement
- gestion des systèmes d'importance systémique



# LA STABILITÉ FINANCIÈRE 2025 EN CHIFFRES

## MISSIONS DE CONTRÔLE

**146**

sur place des assurances  
et des banques  
(hors MSU, Mécanisme de  
surveillance unique), et de  
leurs pratiques commerciales

**36**

pour le compte  
de la BCE  
(cadre du MSU)

## RATIO DE SOLVABILITÉ

(Common Equity Tier 1)  
des six principaux groupes  
bancaires français

**15,7 %**

(contre 15,6 %  
à fin 2024)

## TAUX DE COUVERTURE MOYEN DU RATIO DE SOLVABILITÉ

pour les entreprises  
d'assurance supervisées

**250 %**

(contre 239 %  
à fin 2024)

## PART DU BILAN

(en zone euro)

## BANQUES FR.

**35,1 %**

## ASSURANCES FR.

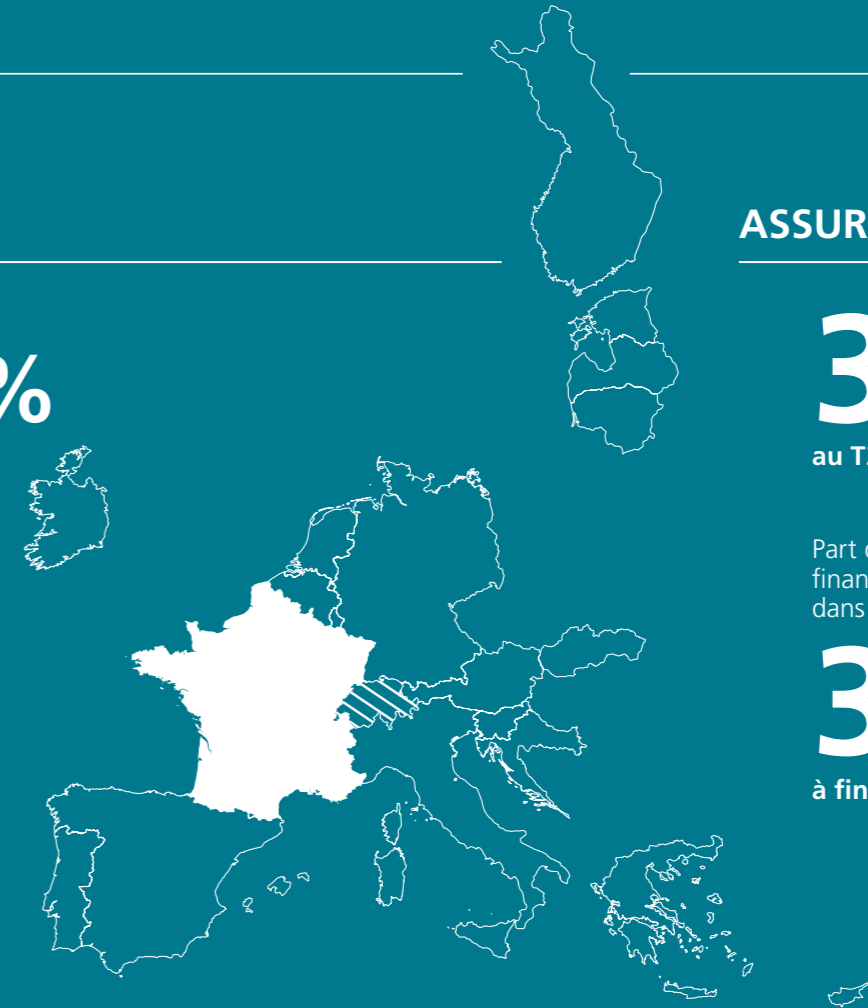
**33,5 %**

au T3 2025

Part des institutions  
financières non bancaires fr.  
dans les actifs financiers fr.

**31,6 %**

à fin 2024



# SERVICES À L'ÉCONOMIE ET À LA SOCIÉTÉ

## NOS MISSIONS

→ ACCOMPAGNER LES ENTREPRISES,  
LES ORIENTER ET MESURER  
LEUR RISQUE DE CRÉDIT

- cotation des entreprises
- accompagnement des TPE et des PME
- médiation du crédit

→ ÊTRE MOBILISÉS AU SERVICE DES PARTICULIERS,  
NOTAMMENT DES PLUS FRAGILES

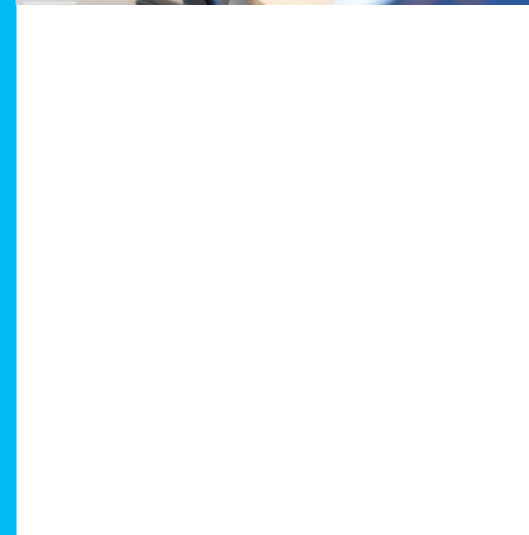
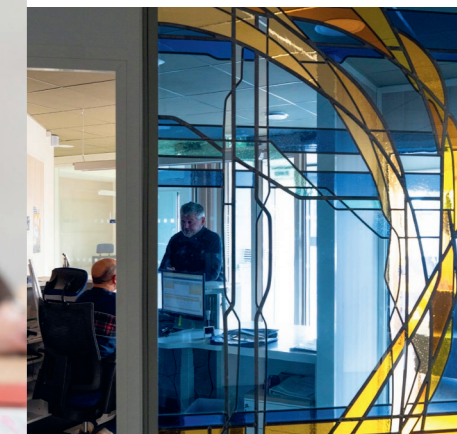
- aide aux situations de surendettement,  
droit au compte
- tenue des fichiers, contrôle des frais bancaires

→ FAVORISER LA COMPRÉHENSION  
DE L'ÉCONOMIE ET UNE MEILLEURE  
GESTION DES FINANCES PERSONNELLES

- mise en œuvre de la stratégie nationale  
d'éducation économique, budgétaire et financière,  
dont la Banque de France est l'opérateur
- grandes actions et partenariats, en particulier  
avec le ministère de l'Éducation nationale

→ FOURNIR DES SERVICES FINANCIERS POUR L'ÉTAT

- tenue du compte du Trésor
- gestion des adjudications de titres émis par l'État



# LES SERVICES À L'ÉCONOMIE ET À LA SOCIÉTÉ 2025 EN CHIFFRES

## PARTICULIERS

23 288

COMMISSIONS DE  
SURENDETTEMENT

NOMBRE DE DROITS  
AU COMPTE EXERCÉS

142 670

situations traitées

35 808

travailleurs sociaux  
sensibilisés à l'éducation financière

2 119 950

personnes accompagnées  
ou informées sur un sujet  
d'inclusion financière

↗ +7% par rapport  
à 2024

742 024

demandes de droits d'accès  
aux fichiers d'incidents

↗ +8% par rapport  
à 2024

## ENTREPRISES

9 182

SAISINES DE TPE AUPRÈS DE NOS

102

correspondants TPE-PME

277 000

entreprises non financières  
(essentiellement des PME)  
bénéficiant d'une cotation

554

entreprises pour lesquelles  
la médiation du crédit  
a abouti favorablement

5 113

emplois préservés  
grâce à la médiation  
du crédit

# LA BANQUE DE FRANCE INTERVIENT

EN FRANCE



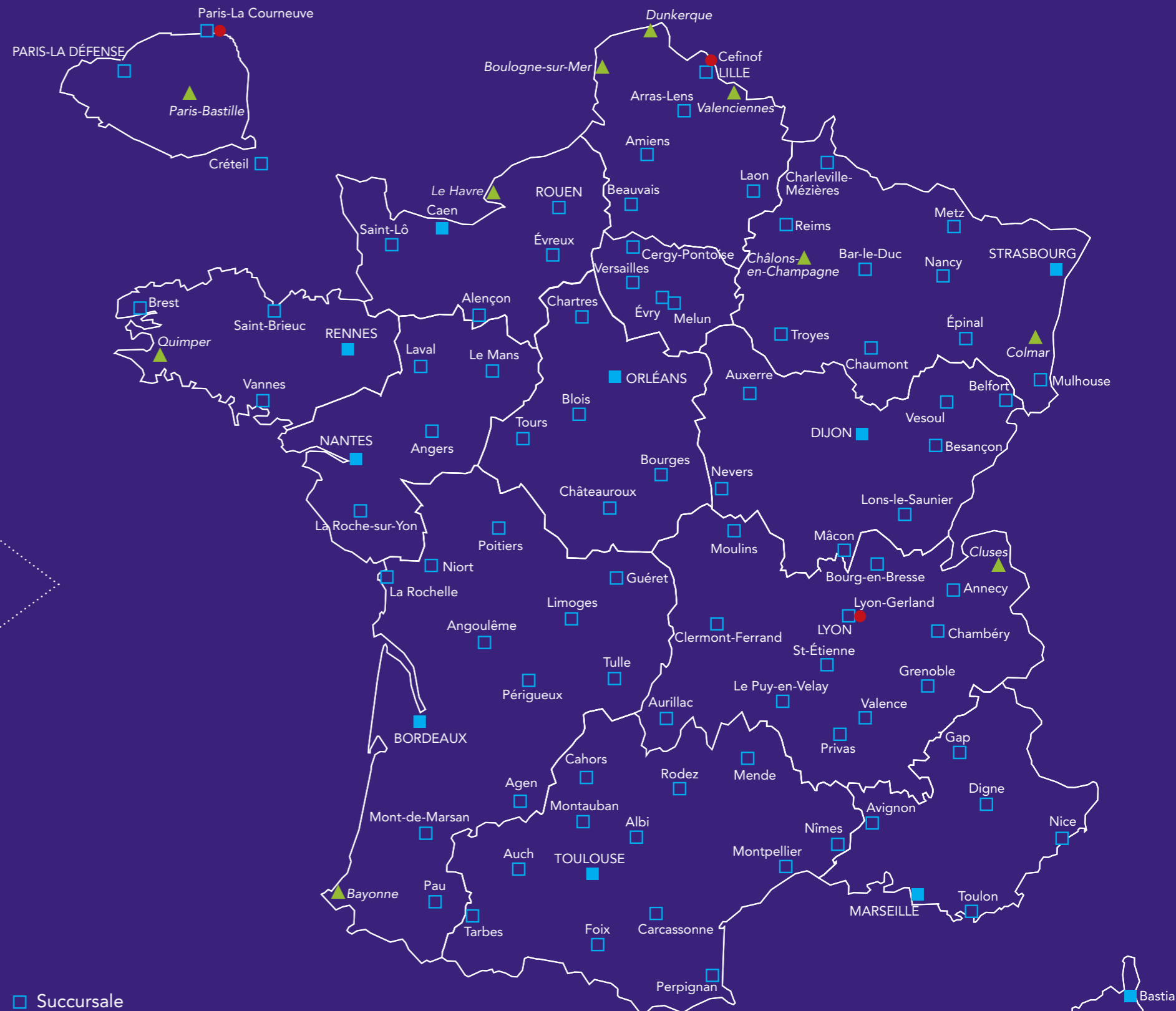
EN EUROPE



À L'INTERNATIONAL



# EN FRANCE



Les succursales sièges des **13 directions régionales** sont identifiées par des majuscules (ex. : LILLE).  
Les succursales départementales sont en caractères romains (ex. : Tours).  
Les antennes économiques sont en italique (ex. : Bayonne).

# EN EUROPE

## LA BANQUE DE FRANCE EST UN MEMBRE IMPORTANT

- **DU SYSTÈME EUROPÉEN DE BANQUES CENTRALES (SEBC) :**  
Banque centrale européenne (BCE) + les 27 banques centrales des pays membres de l'Union européenne
- **DE L'EUROSYSTÈME :** Banque centrale européenne + les 20 banques centrales des pays de la zone euro
- **DU CONSEIL DES GOUVERNEURS DE LA BCE :**  
1 président + 1 vice-président + 4 membres du directoire + les gouverneurs des 20 banques centrales de la zone euro.

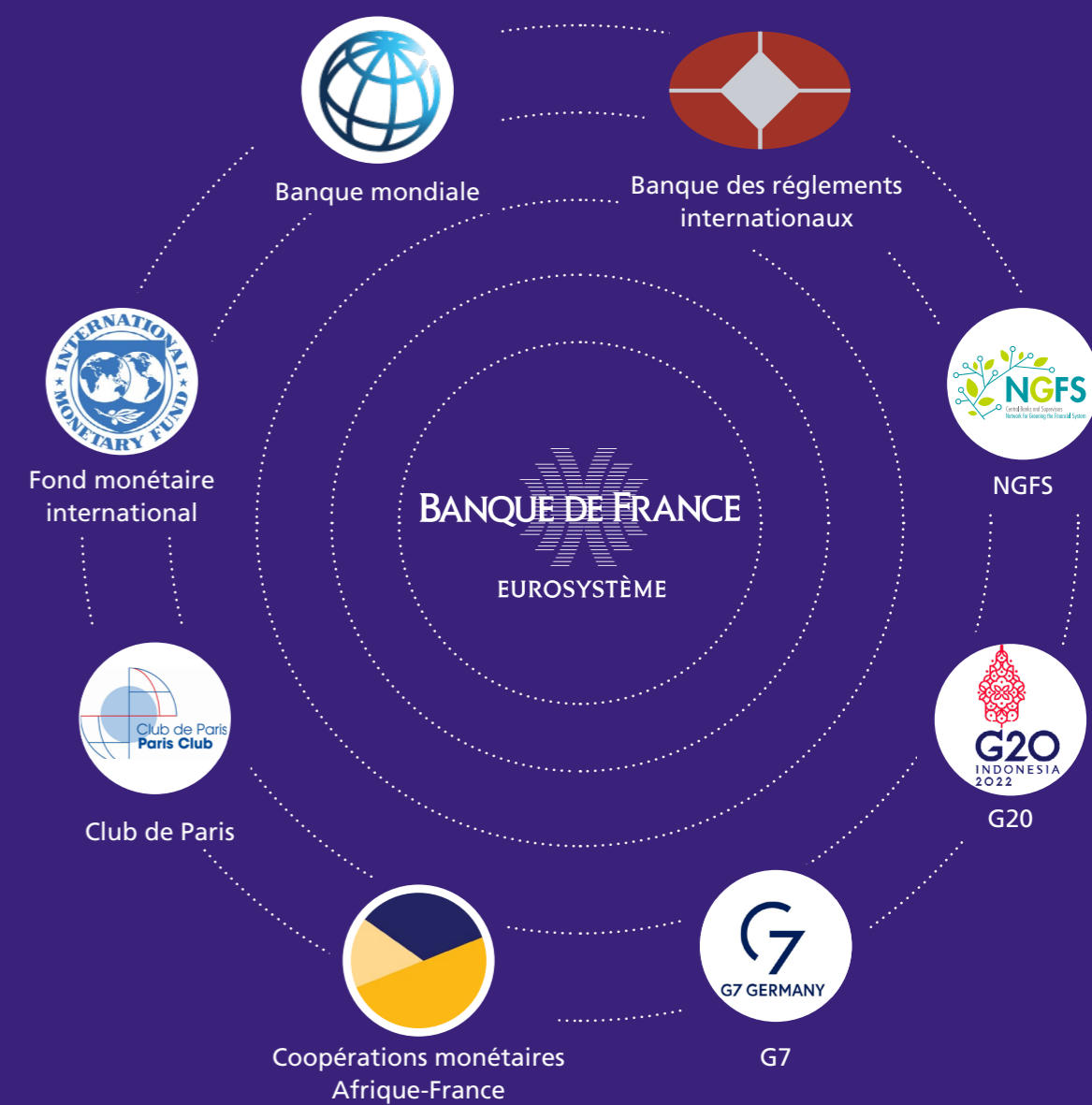
Le Conseil des gouverneurs de la BCE est l'organe de décision de l'Eurosystème.



# À L'INTERNATIONAL

La Banque de France est un acteur international de référence, reconnue pour son expertise et sa contribution à la recherche économique et financière.

Elle participe activement aux travaux économiques internationaux. Elle apporte son analyse tout en contribuant à la mise en œuvre des décisions.



# RESPONSABILITÉ SOCIALE ET ENVIRONNEMENTALE

## NOS MISSIONS

### → AGIR POUR PRÉSERVER L'ENVIRONNEMENT

- s'engager vers un objectif de neutralité carbone
- contribuer à la préservation de la nature

### → AGIR POUR NOS COLLABORATEURS

- promouvoir la diversité dans nos équipes
- garantir l'équité de traitement

### → AGIR COMME MÉCÈNE

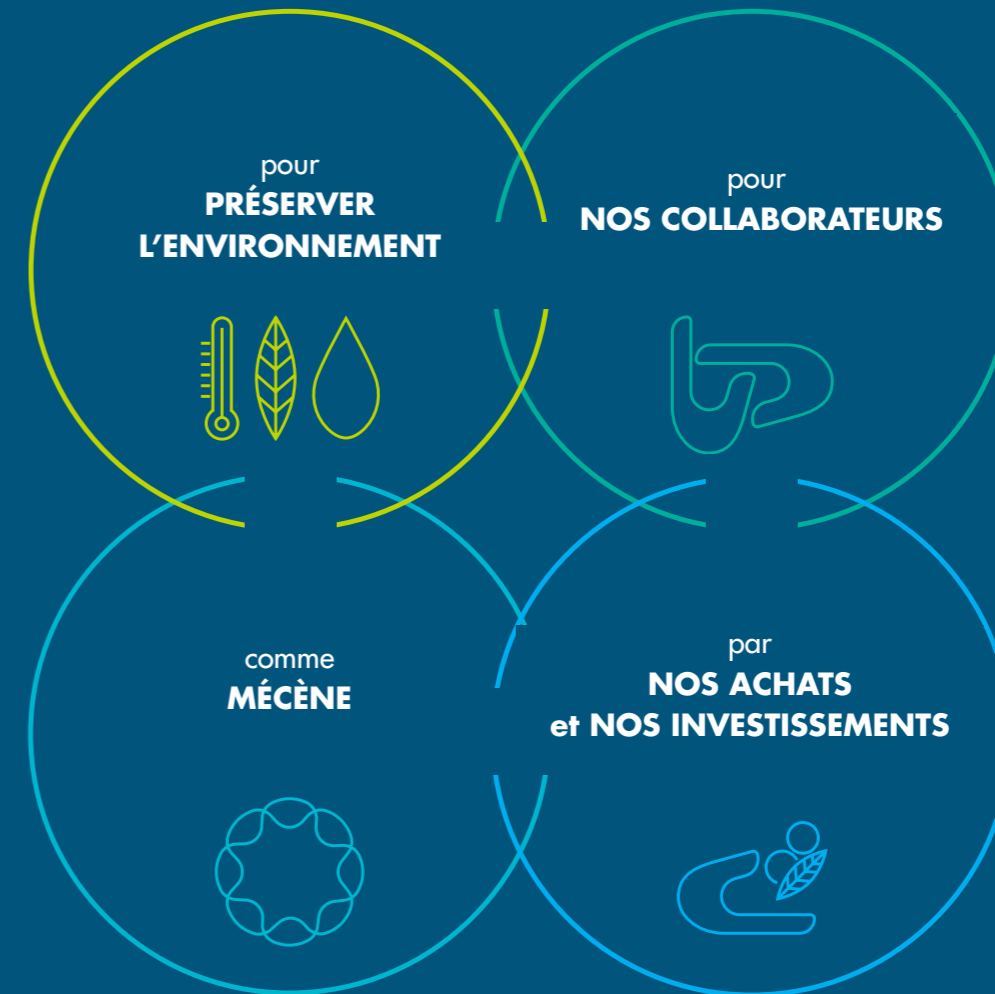
- déployer notre stratégie de mécénat
- associer nos collaborateurs au mécénat

### → AGIR PAR NOS ACHATS ET NOS INVESTISSEMENTS

- mettre en œuvre notre schéma de promotion des achats socialement et écologiquement responsables (SPASER)
- mettre en œuvre notre stratégie d'investissement responsable

# AGIR

AVEC L'ENSEMBLE DE NOS PARTIES PRENANTES



# LA RESPONSABILITÉ SOCIALE ET ENVIRONNEMENTALE 2025, LES INDICATEURS

N°1

**-32,0 % \***

Taux de réduction  
de nos émissions  
de gaz à effet de serre (GES)  
(comparativement à 2019)

\* à fin 2024

N°3

**38,8 %**

Taux d'accès des femmes  
aux postes à responsabilité

N°5

**25,7 M€**

Contribution aux dons  
sur la période 2021-2025

N°7

Déploiement du schéma  
de promotion  
des achats socialement  
et écologiquement  
responsables (SPASER)

N°6

**20,7 %**

Taux d'implication  
de nos collaborateurs dans  
des actions de mécénat  
ou de solidarité

N°8

Alignement sur  
une trajectoire de  
**1,5°C**

dès fin 2023 de la totalité  
des poches actions des fonds  
propres et de la caisse de  
réserve des employés

N°2

**87,5 %**

Taux de formation  
de nos acheteurs  
aux achats responsables  
pour le climat et la nature

N°4

**7,6 %**

Taux d'emploi de travailleurs  
en situation de handicap  
au titre de l'année 2025

# LA GOUVERNANCE DE LA BANQUE DE FRANCE



## Le gouverneur et les sous-gouverneurs



Denis Beau  
Premier sous-gouverneur

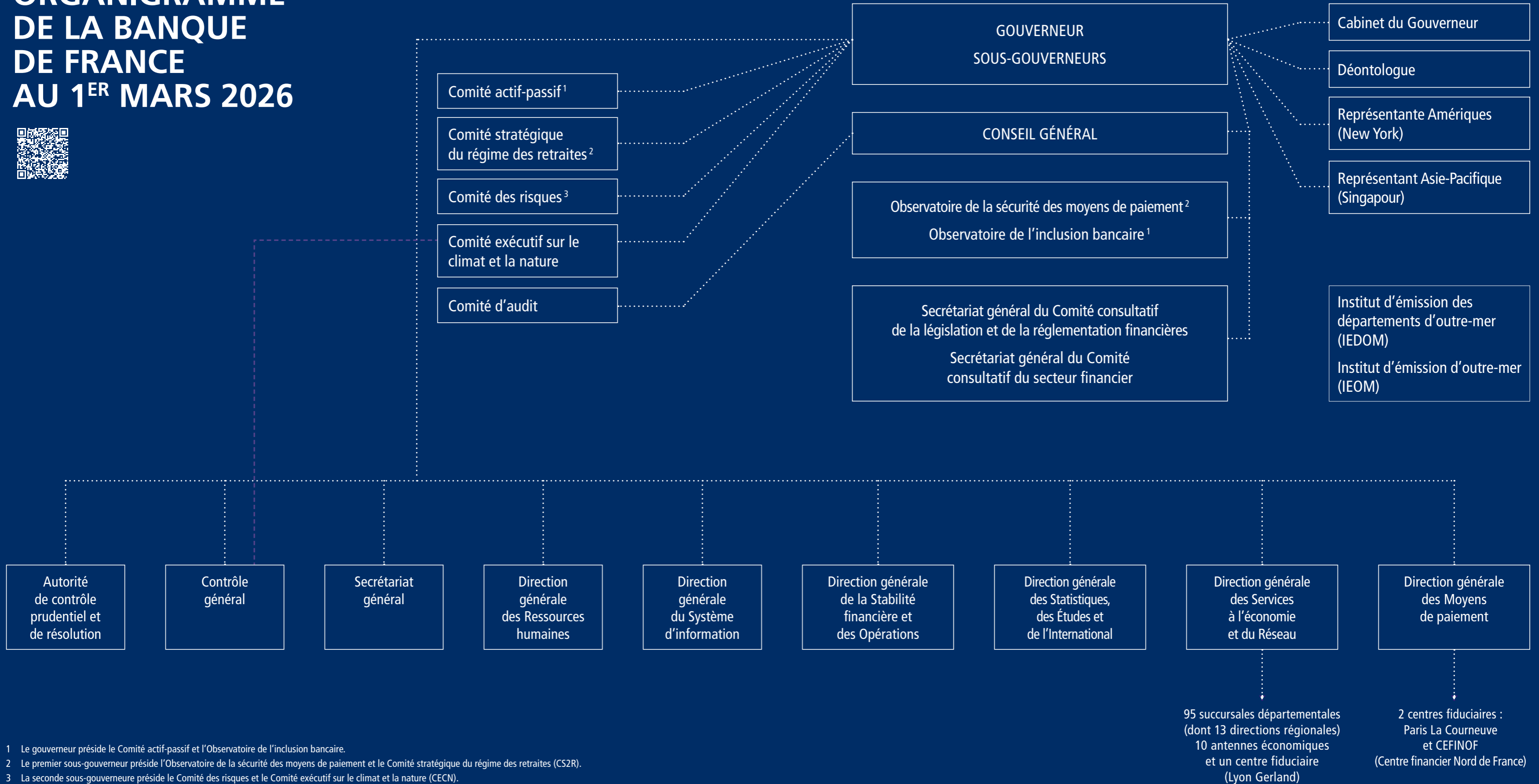


François Villeroy de Galhau  
Gouverneur



Agnès Bénassy-Quéré  
Seconde sous-gouverneure

# ORGANIGRAMME DE LA BANQUE DE FRANCE AU 1<sup>ER</sup> MARS 2026



<sup>1</sup> Le gouverneur préside le Comité actif-passif et l'Observatoire de l'inclusion bancaire.

<sup>2</sup> Le premier sous-gouverneur préside l'Observatoire de la sécurité des moyens de paiement et le Comité stratégique du régime des retraites (CS2R).

<sup>3</sup> La seconde sous-gouverneure préside le Comité des risques et le Comité exécutif sur le climat et la nature (CECN).

## RETROUVEZ-NOUS



Sur Internet  
banque-france.fr



Sur les réseaux sociaux :  
Facebook, X, LinkedIn  
& Instagram



Dans nos points  
d'accueil sur l'ensemble  
du territoire

