

DÉCOUVRIR
LA BANQUE DE FRANCE

AVRIL 2026

BANQUE DE FRANCE

BANQUE DE FRANCE

EUROSYSTÈME

LA BANQUE DE FRANCE C'EST...

UNE INSTITUTION DE LA RÉPUBLIQUE

UNE BANQUE CENTRALE NATIONALE

UNE INSTITUTION TOURNÉE VERS L'AVENIR

**UNE PRÉSENCE EN FRANCE,
EN EUROPE ET À L'INTERNATIONAL**

ELLE ASSURE...

3

PRINCIPALES MISSIONS

LA STRATÉGIE MONÉTAIRE

LA STABILITÉ FINANCIÈRE

LES SERVICES À L'ÉCONOMIE
ET À LA SOCIÉTÉ

AVEC PLUS DE DEUX SIÈCLES D'HISTOIRE...

1800

Création par Napoléon Bonaparte

1990

Suite à la promulgation de la loi Neiertz du 31 décembre 1989, la Banque de France intègre à ses missions la lutte contre le surendettement des particuliers

2002

Passage à l'euro
mise en circulation des premiers billets en euro

2022

Lors des « Rencontres nationales de la politique monétaire 2022 » organisées au siège de la Banque de France, le gouverneur et des experts ont répondu aux questions des Français sur la politique monétaire et l'inflation.

1803

Monopole du privilège d'émission

1945

Nationalisation

1993

La Banque de France devient indépendante

2016

La Banque de France est désignée, par les pouvoirs publics, opérateur national responsable de la mise en œuvre de la stratégie nationale d'éducation économique, budgétaire et financière (EDUCFI)

2024

Inauguration du chantier de construction de la nouvelle imprimerie de la Banque de France à Vic-le-Comte

EN 2025,
LA BANQUE DE FRANCE C'EST ...

95 succursales
départementales

8810 salariés
(équivalent temps plein)

STRATÉGIE MONÉTAIRE

STABILITÉ FINANCIÈRE

SERVICES À L'ÉCONOMIE
ET À LA SOCIÉTÉ

3
MISSIONS

5
VALEURS

SOLIDARITÉ

OUVERTURE

PERFORMANCE DURABLE

EXPERTISE

INDÉPENDANCE

NOS MISSIONS

→ PRÉSERVER UN BIEN PUBLIC MAJEUR : UNE MONNAIE STABLE

- participation à l'élaboration de la politique monétaire décidée en Conseil des gouverneurs
- mise en œuvre des décisions de politique monétaire
- analyse des statistiques et établissement des prévisions économiques pour donner l'éclairage nécessaire

→ ASSURER LA CONFIANCE DANS LA MONNAIE SOUS TOUTES SES FORMES

- impression des billets de la série Europe, dotés de signes de sécurité innovants
- mise en circulation des billets et entretien de la monnaie fiduciaire
- sécurité et innovation pour l'ensemble des moyens de paiement
- maintien de la monnaie centrale comme pierre angulaire du système de paiement

→ CONFORTER NOTRE RÔLE DE BANQUE CENTRALE DES MARCHÉS

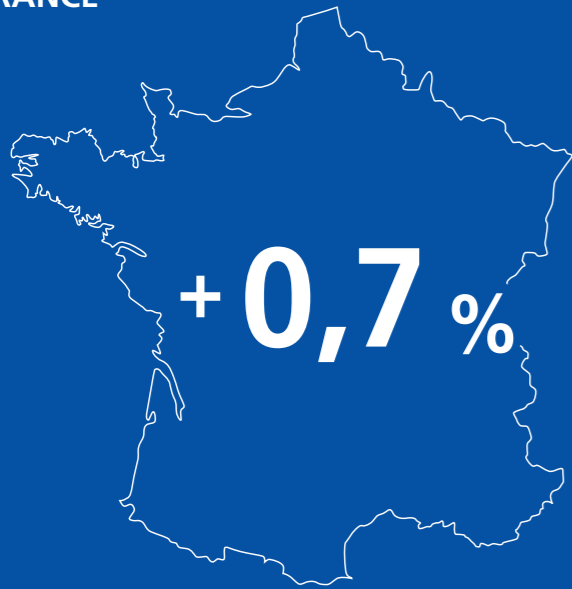
- gestion des réserves de change de l'État
- contribution à un fonctionnement efficace des marchés de capitaux sur la place de Paris



LA STRATÉGIE MONÉTAIRE 2025 EN CHIFFRES

INFLATION IPCH (indice des prix à la consommation harmonisé, en glissement annuel, à fin décembre)

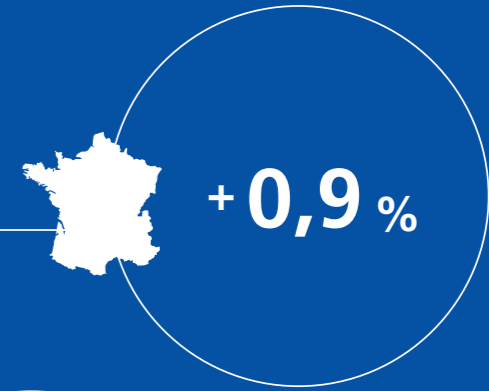
EN FRANCE



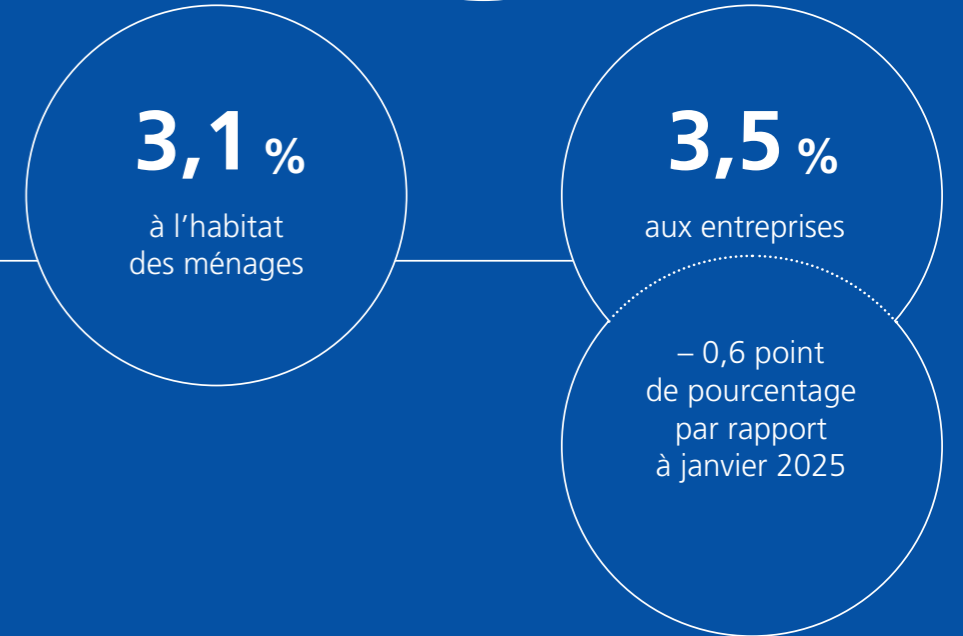
EN ZONE EURO



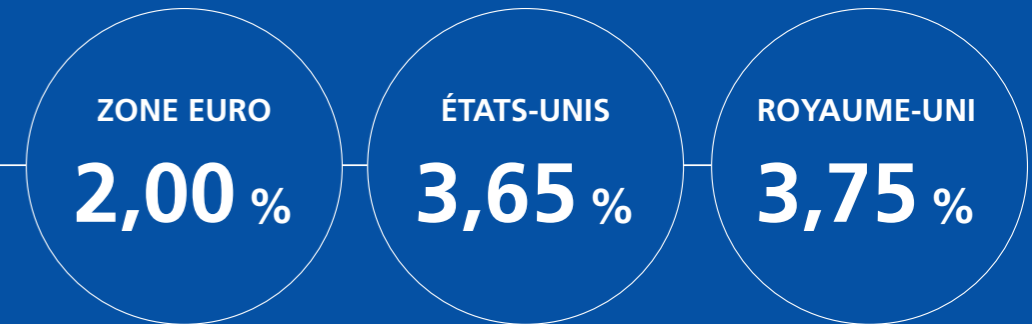
CROISSANCE DE L'ACTIVITÉ EN FRANCE



**TAUX D'INTÉRÊT MOYEN
DES NOUVEAUX CRÉDITS**
(en France, en décembre 2025)



TAUX DIRECTEURS FIN 2025



STABILITÉ FINANCIÈRE

NOS MISSIONS

→ VEILLER À LA SOLIDITÉ ET À L'INTÉGRITÉ DES ACTEURS DU SECTEUR FINANCIER

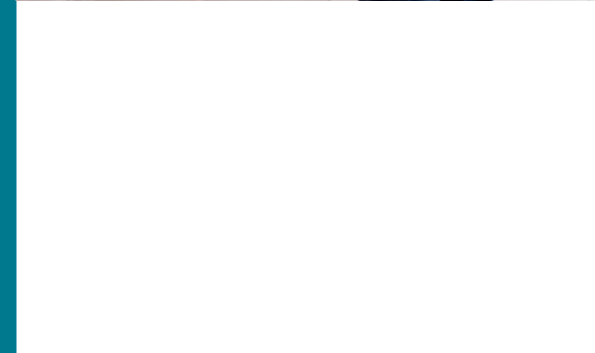
- supervision prudentielle des banques et des assurances
- supervision des bonnes pratiques commerciales et protection des intérêts de la clientèle
- lutte contre le blanchiment des capitaux et le financement du terrorisme

→ ANTICIPER ET PRÉVENIR LES RISQUES DE DYSFONCTIONNEMENT DU SYSTÈME FINANCIER

- évaluation des nouveaux risques
- prévention des risques systémiques
- contribution à l'évolution de la réglementation

→ ASSURER LA SÉCURITÉ DES INFRASTRUCTURES DE MARCHÉ ET DES SYSTÈMES DE PAIEMENT

- surveillance des infrastructures de marché et des infrastructures de paiement
- gestion des systèmes d'importance systémique



LA STABILITÉ FINANCIÈRE 2025 EN CHIFFRES

MISSIONS DE CONTRÔLE

146

sur place des assurances
et des banques
(hors MSU, Mécanisme de
surveillance unique), et de
leurs pratiques commerciales

36

pour le compte
de la BCE
(cadre du MSU)

RATIO DE SOLVABILITÉ

(Common Equity Tier 1)
des six principaux groupes
bancaires français

15,7 %

(contre 15,6 %
à fin 2024)

TAUX DE COUVERTURE MOYEN DU RATIO DE SOLVABILITÉ

pour les entreprises
d'assurance supervisées

250 %

(contre 239 %
à fin 2024)

PART DU BILAN

(en zone euro)

BANQUES FR.

35,1 %

ASSURANCES FR.

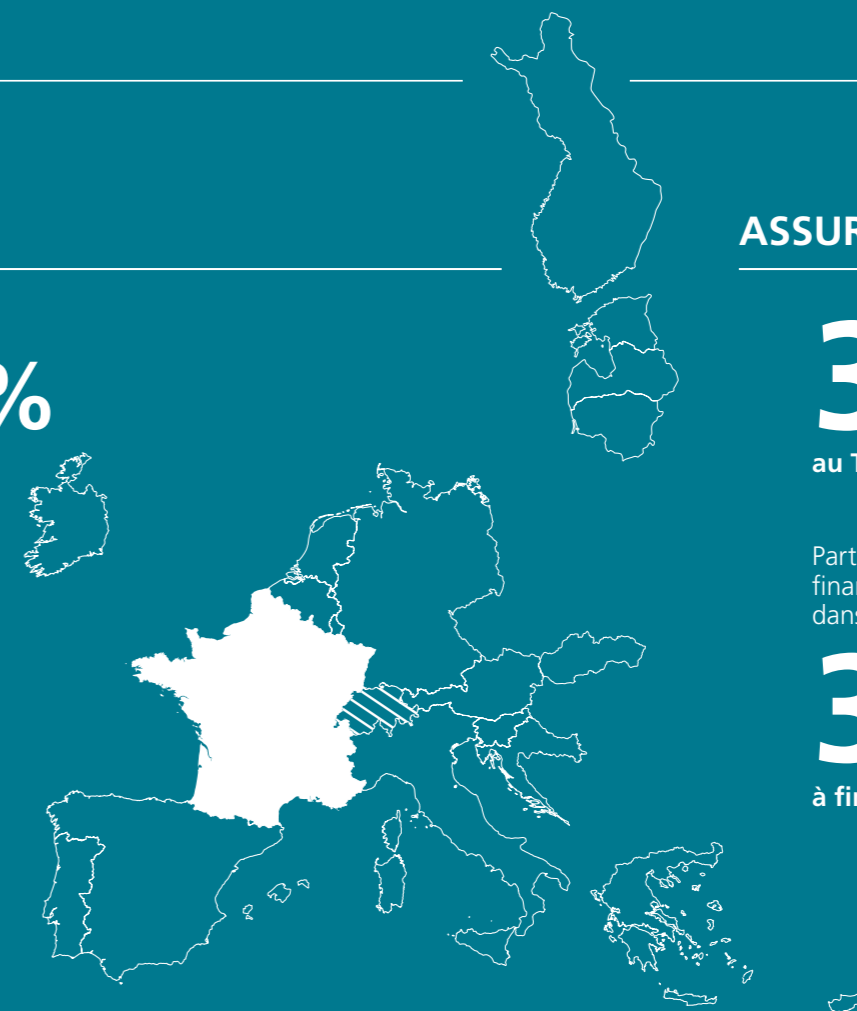
33,5 %

au T3 2025

Part des institutions
financières non bancaires fr.
dans les actifs financiers fr.

31,6 %

à fin 2024



SERVICES À L'ÉCONOMIE ET À LA SOCIÉTÉ

NOS MISSIONS

→ ACCOMPAGNER LES ENTREPRISES,
LES ORIENTER ET MESURER
LEUR RISQUE DE CRÉDIT

- cotation des entreprises
- accompagnement des TPE et des PME
- médiation du crédit

→ ÊTRE MOBILISÉS AU SERVICE DES PARTICULIERS,
NOTAMMENT DES PLUS FRAGILES

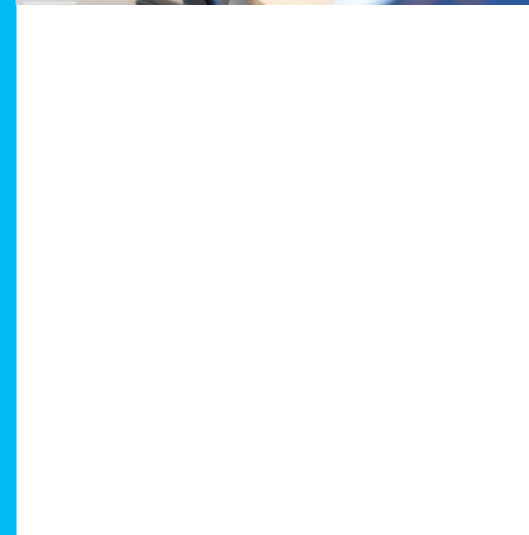
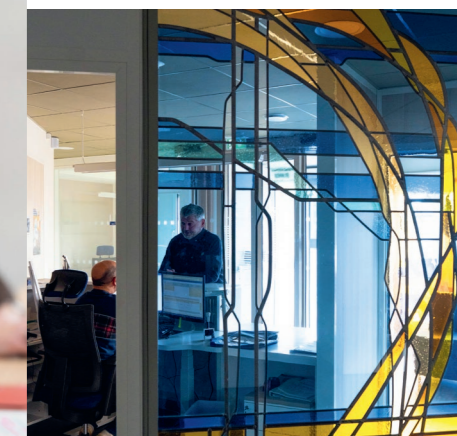
- aide aux situations de surendettement,
droit au compte
- tenue des fichiers, contrôle des frais bancaires

→ FAVORISER LA COMPRÉHENSION
DE L'ÉCONOMIE ET UNE MEILLEURE
GESTION DES FINANCES PERSONNELLES

- mise en œuvre de la stratégie nationale
d'éducation économique, budgétaire et financière,
dont la Banque de France est l'opérateur
- grandes actions et partenariats, en particulier
avec le ministère de l'Éducation nationale

→ FOURNIR DES SERVICES FINANCIERS POUR L'ÉTAT

- tenue du compte du Trésor
- gestion des adjudications de titres émis par l'État



LES SERVICES À L'ÉCONOMIE ET À LA SOCIÉTÉ 2025 EN CHIFFRES

PARTICULIERS

23 288

COMMISSIONS DE
SURENDETTEMENT

NOMBRE DE DROITS
AU COMPTE EXERCÉS

142 670

situations traitées

35 808

travailleurs sociaux
sensibilisés à l'éducation financière

2 119 950

personnes accompagnées
ou informées sur un sujet
d'inclusion financière

↗ +7% par rapport
à 2024

742 024

demandes de droits d'accès
aux fichiers d'incidents

↗ +8% par rapport
à 2024

ENTREPRISES

9 182

SAISINES DE TPE AUPRÈS DE NOS

102

correspondants TPE-PME

277 000

entreprises non financières
(essentiellement des PME)
bénéficiant d'une cotation

554

entreprises pour lesquelles
la médiation du crédit
a abouti favorablement

5 113

emplois préservés
grâce à la médiation
du crédit

LA BANQUE DE FRANCE INTERVIENT

EN FRANCE



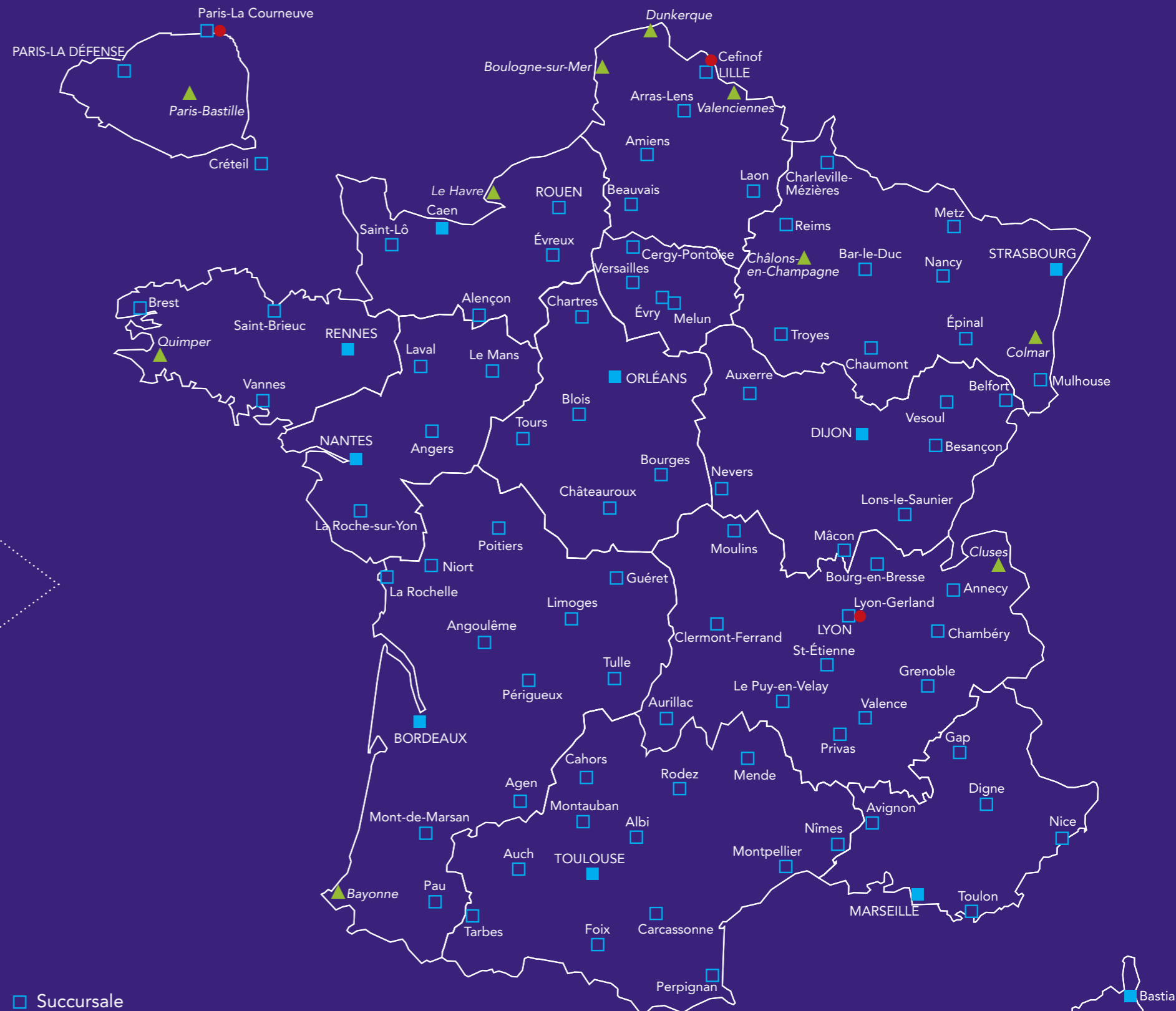
EN EUROPE



À L'INTERNATIONAL



EN FRANCE



Les succursales sièges des **13 directions régionales** sont identifiées par des majuscules (ex. : LILLE).
Les succursales départementales sont en caractères romains (ex. : Tours).
Les antennes économiques sont en italiques (ex. : Bayonne).

EN EUROPE

LA BANQUE DE FRANCE EST UN MEMBRE IMPORTANT

- **DU SYSTÈME EUROPÉEN DE BANQUES CENTRALES (SEBC) :**
Banque centrale européenne (BCE) + les 27 banques centrales des pays membres de l'Union européenne
- **DE L'EUROSYSTÈME :** Banque centrale européenne + les 20 banques centrales des pays de la zone euro
- **DU CONSEIL DES GOUVERNEURS DE LA BCE :**
1 président + 1 vice-président + 4 membres du directoire + les gouverneurs des 20 banques centrales de la zone euro.

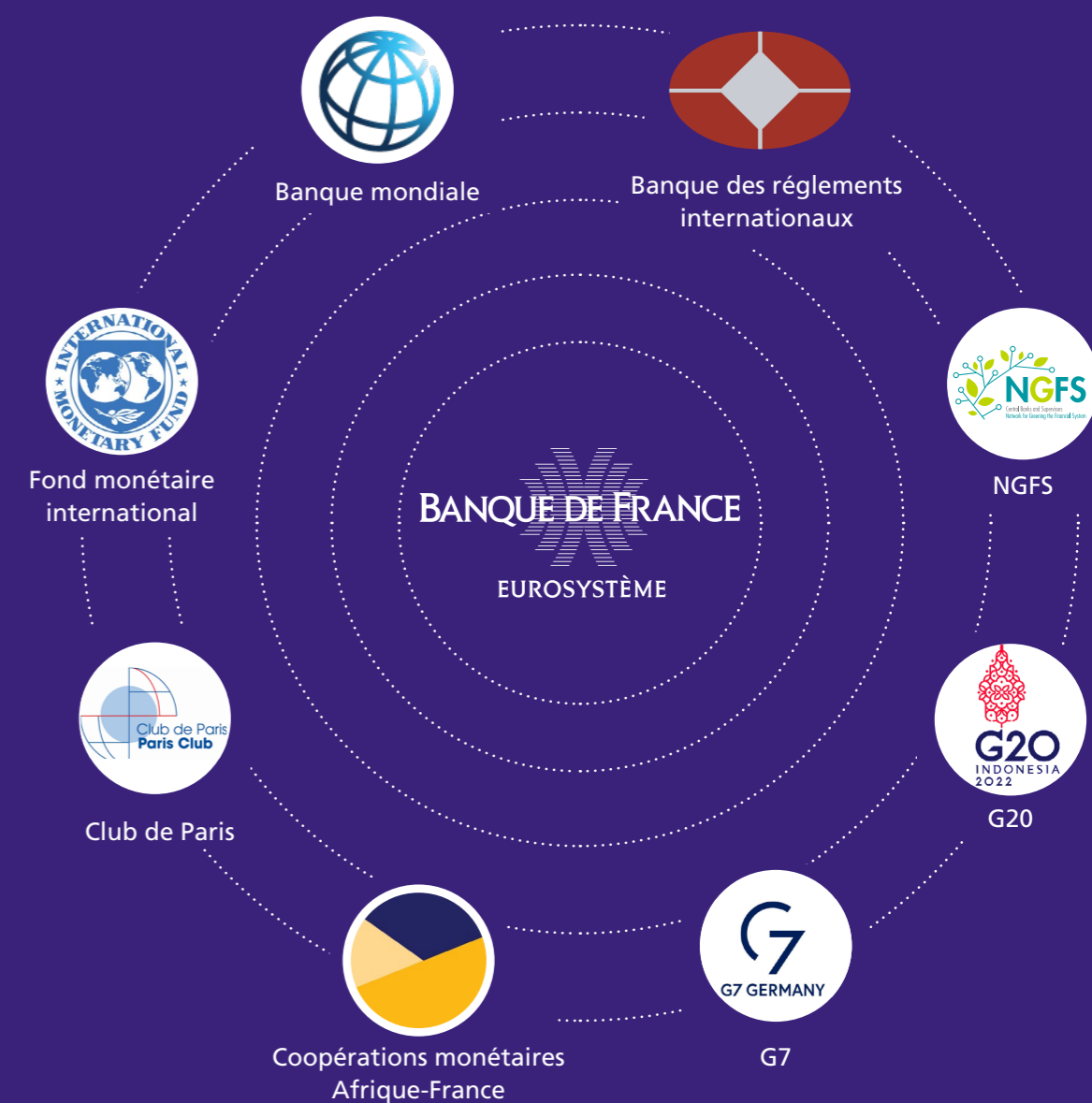
Le Conseil des gouverneurs de la BCE est l'organe de décision de l'Eurosystème.



À L'INTERNATIONAL

La Banque de France est un acteur international de référence, reconnue pour son expertise et sa contribution à la recherche économique et financière.

Elle participe activement aux travaux économiques internationaux. Elle apporte son analyse tout en contribuant à la mise en œuvre des décisions.



RESPONSABILITÉ SOCIALE ET ENVIRONNEMENTALE

NOS MISSIONS

→ AGIR POUR PRÉSERVER L'ENVIRONNEMENT

- s'engager vers un objectif de neutralité carbone
- contribuer à la préservation de la nature

→ AGIR POUR NOS COLLABORATEURS

- promouvoir la diversité dans nos équipes
- garantir l'équité de traitement

→ AGIR COMME MÉCÈNE

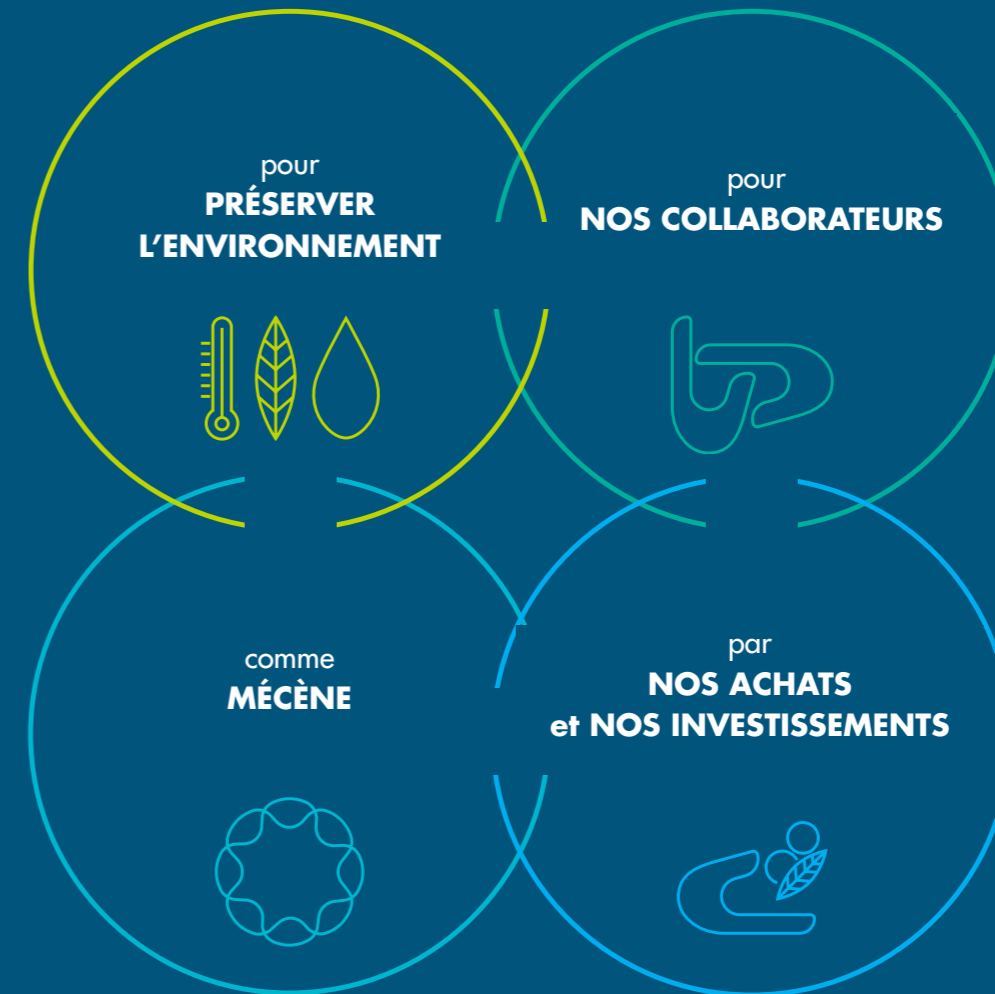
- déployer notre stratégie de mécénat
- associer nos collaborateurs au mécénat

→ AGIR PAR NOS ACHATS ET NOS INVESTISSEMENTS

- mettre en œuvre notre schéma de promotion des achats socialement et écologiquement responsables (SPASER)
- mettre en œuvre notre stratégie d'investissement responsable

AGIR

AVEC L'ENSEMBLE DE NOS PARTIES PRENANTES



LA RESPONSABILITÉ SOCIALE ET ENVIRONNEMENTALE 2025, LES INDICATEURS

N°1

-32,0 % *

Taux de réduction
de nos émissions
de gaz à effet de serre (GES)
(comparativement à 2019)

* à fin 2024

N°3

38,8 %

Taux d'accès des femmes
aux postes à responsabilité

N°5

25,7 M€

Contribution aux dons
sur la période 2021-2025

N°7

Déploiement du schéma
de promotion
des achats socialement
et écologiquement
responsables (SPASER)

N°6

20,7 %

Taux d'implication
de nos collaborateurs dans
des actions de mécénat
ou de solidarité

N°8

Alignement sur
une trajectoire de
1,5°C

dès fin 2023 de la totalité
des poches actions des fonds
propres et de la caisse de
réserve des employés

N°2

87,5 %

Taux de formation
de nos acheteurs
aux achats responsables
pour le climat et la nature

N°4

7,6 %

Taux d'emploi de travailleurs
en situation de handicap
au titre de l'année 2025

LA GOUVERNANCE DE LA BANQUE DE FRANCE



Le gouverneur et les sous-gouverneurs



Denis Beau
Premier sous-gouverneur

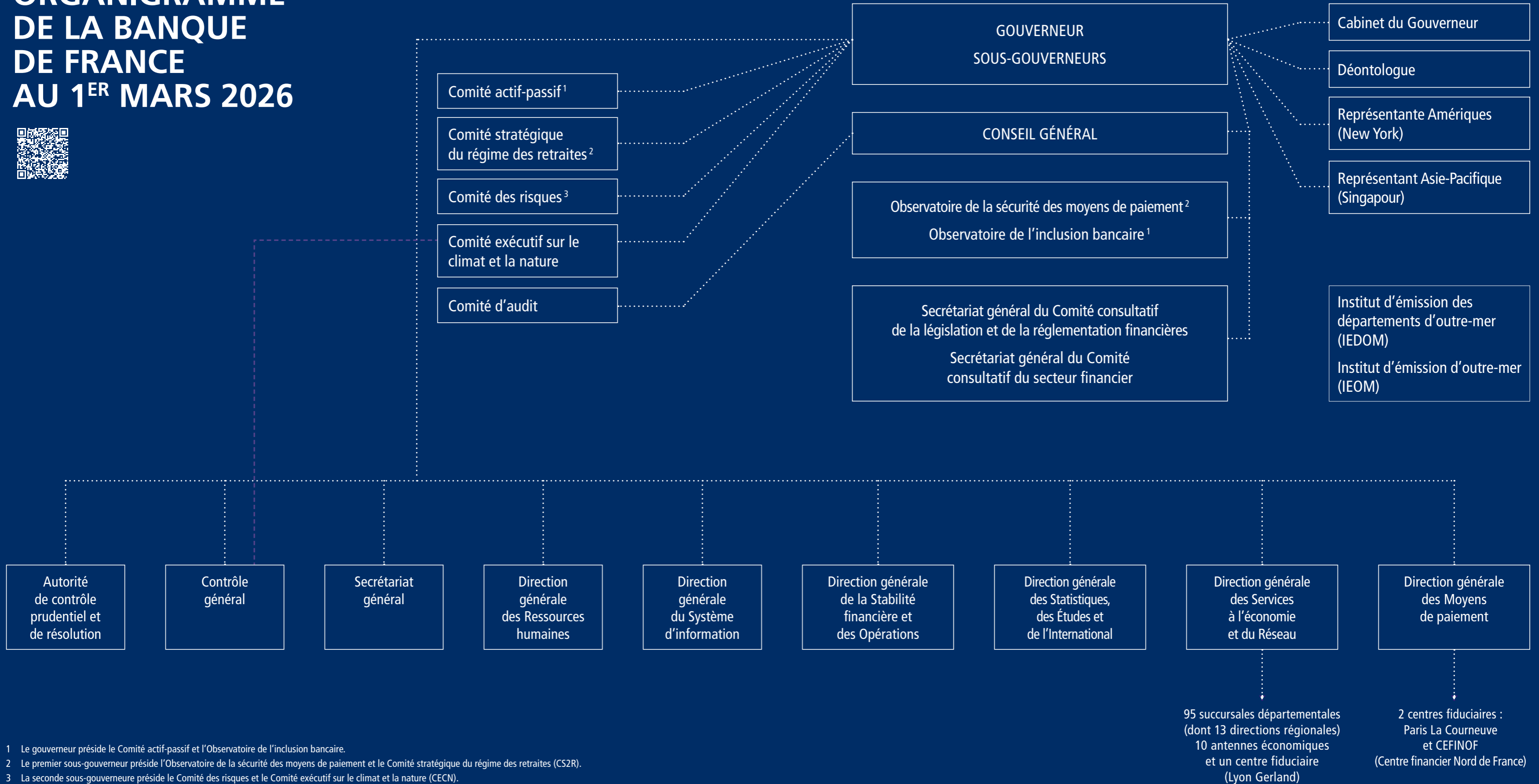


François Villeroy de Galhau
Gouverneur



Agnès Bénassy-Quéré
Seconde sous-gouverneure

ORGANIGRAMME DE LA BANQUE DE FRANCE AU 1^{ER} MARS 2026



¹ Le gouverneur préside le Comité actif-passif et l'Observatoire de l'inclusion bancaire.

² Le premier sous-gouverneur préside l'Observatoire de la sécurité des moyens de paiement et le Comité stratégique du régime des retraites (CS2R).

³ La seconde sous-gouverneure préside le Comité des risques et le Comité exécutif sur le climat et la nature (CECN).

RETROUVEZ-NOUS



Dans nos points d'accueil
sur l'ensemble du territoire



Sur les réseaux sociaux
Facebook, X, LinkedIn
& Instagram



Sur votre smartphone
avec l'application mobile
Banque de France



Sur Internet
[banque-france.fr](https://www.banque-france.fr)

