



Paris, le 12 février 2026

La Banque de France lance l'Outil de Diagnostic pour l'Adaptation au Changement Climatique (ODACC), un service gratuit en ligne pour accompagner toutes les entreprises face aux risques climatiques

La Banque de France annonce le lancement de l'Outil de Diagnostic pour l'Adaptation au Changement Climatique (ODACC), une solution destinée à aider l'ensemble des entreprises françaises à identifier leurs expositions actuelles et futures aux aléas climatiques.

Le changement climatique aura des impacts importants pour l'économie. Au-delà des efforts de réduction des émissions, l'adaptation devient un impératif économique pour les entreprises. ODACC répond à ce besoin et s'inscrit dans la mission de service public de la Banque de France.

Accessible gratuitement via l'Espace Dirigeant, et basé sur des données fournies par Météo-France, cet outil met à disposition des données climatiques fiables, claires et exploitables par tous les dirigeants d'entreprises.

Quelques repères :

- ODACC est inscrit dans le [Plan National d'Adaptation au Changement Climatique](#) (PNACC), dont il constitue la mesure 41 ;
- ODACC repose sur les données produites par Météo France, particulièrement granulaires, que la Banque de France a consolidées et synthétisées pour les rendre accessibles aux dirigeants d'entreprises ;
- ODACC offre une visualisation des évolutions climatiques selon plusieurs horizons temporels et pour six types d'aléas majeurs (chaleur, froid, précipitations, sécheresse, incendie, vents), permettant aux entreprises d'identifier leurs sites les plus exposés.

ODACC a été lancé à l'occasion d'un événement dédié le 12 février 2026, réunissant près de 150 participants issus des fédérations professionnelles, des pouvoirs publics, du secteur financier, du monde assurantiel, d'organismes techniques et d'entreprises. Cette rencontre a été introduite par le Gouverneur de la Banque de France, dont le discours sur les enjeux du changement climatique pour l'économie et les entreprises est disponible en ligne.

Contact Presse : presse@banque-france.fr

Service de presse : 01 42 92 39 00

ODACC est désormais accessible gratuitement à l'ensemble des entreprises françaises via l'Espace Dirigeant, confirmant l'engagement de la Banque de France au service de l'économie et de la diffusion d'une information climatique plus lisible, plus accessible et plus utile.

Retrouvez toutes les informations utiles sur ODACC sur le [site internet](#) de la Banque de France.

À propos de la Banque de France

Institution indépendante, la Banque de France a trois grandes missions : la stratégie monétaire, la stabilité financière, les services à l'économie et à la société. Elle contribue à définir la politique monétaire de la zone euro et la met en œuvre en France ; elle contrôle banques et assurances et veille à la maîtrise des risques ; elle propose de nombreux services aux entreprises et aux particuliers.

Visitez notre site Internet www.banque-france.fr

Suivez nous    

Annexe n°1 – FAQ

L'Outil de Diagnostic pour l'Adaptation au Changement Climatique (ODACC), en quelques mots ?

- ODACC est accessible gratuitement par toutes les entreprises de France métropolitaine.
- Il vise à mettre à disposition les données climatiques fiables de Météo France sous un format clair pour un dirigeant d'entreprise.

Pourquoi la Banque de France a-t-elle lancé ODACC ?

- Le changement climatique se traduit déjà par des aléas plus fréquents et plus intenses, qui ont des impacts sur notre économie. Dans le cadre de ses missions de lutte contre l'inflation et de stabilité financière, la Banque de France est donc particulièrement attentive à ces risques climatiques et les intègre dans ses activités.
- Le climat va encore continuer à se dérégler, l'adaptation des entreprises au changement climatique devient donc plus que jamais un enjeu de résilience. Dans le cadre de sa mission de services à l'économie, la Banque de France a décidé d'initier ou d'accélérer les démarches d'adaptation au changement climatique des entreprises.

Quels sont les objectifs d'ODACC ?

- ODACC a été conçu par la Banque de France pour donner accès à toutes les entreprises de France métropolitaine, quelle que soit leur taille, à des informations leur permettant d'initier ou d'accélérer leur démarche d'adaptation au changement climatique :
 - Pour les entreprises les moins matures face aux enjeux liés au changement climatique, l'objectif de l'outil est déclencher une prise de conscience des besoins d'adaptation ;
 - Pour les entreprises déjà convaincues des enjeux, l'objectif est de fournir un socle robuste de données climatiques prospectives sur lequel s'appuyer pour définir une stratégie d'adaptation.
- Dans l'un et l'autre cas, l'ambition de l'ODACC est d'être une référence, un standard pour les entreprises en matière d'adaptation au changement climatique. [Le PNACC](#) référence d'ailleurs cet outil de la Banque de France dans la mesure 41.

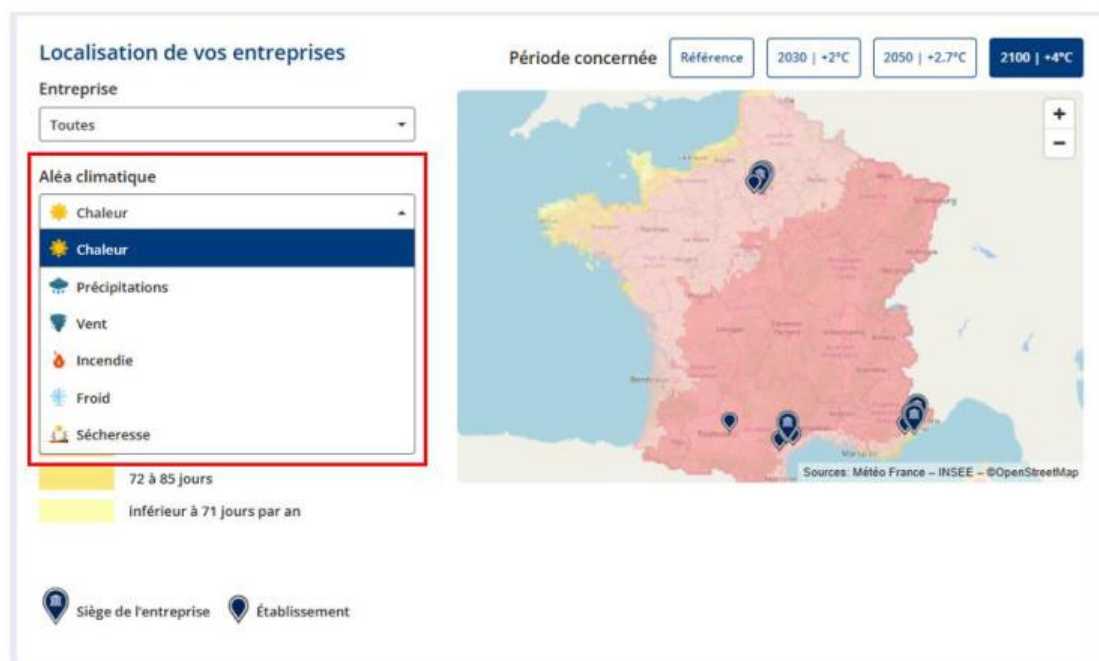
Sur quelles données de Météo-France ODACC s'appuie-t-il ?

- Les informations contenues dans ODACC proviennent de Météo-France : les données passées sont issues d'ARPEGE et les projections climatiques proviennent de DRIAS. Ces dernières sont établies selon la Trajectoire de réchauffement de Référence pour l'Adaptation au Changement Climatique (TRACC), qui correspond à un niveau de réchauffement de +4°C en France métropolitaine à l'horizon 2100.
- L'ensemble des données Météo France est très riche et granulaire, avec de nombreuses variables météorologiques (températures minimales et maximales, vents, indices de sécheresse, risque incendie) provenant de 17 modèles différents, et un pas de temps quotidien.
- La Banque de France, appuyée par des experts, a consolidé et synthétisé la richesse de ces données de Météo France. Dans ODACC, il y a ainsi dans 6 aléas climatiques : chaleur, froid, précipitations, sécheresse, incendie, vents. Dans le climat actuel ainsi que pour 3 horizons temporels / niveaux de réchauffement : 2030 / +2°C ; 2050 / +2,7°C ; 2100 / +4°C.

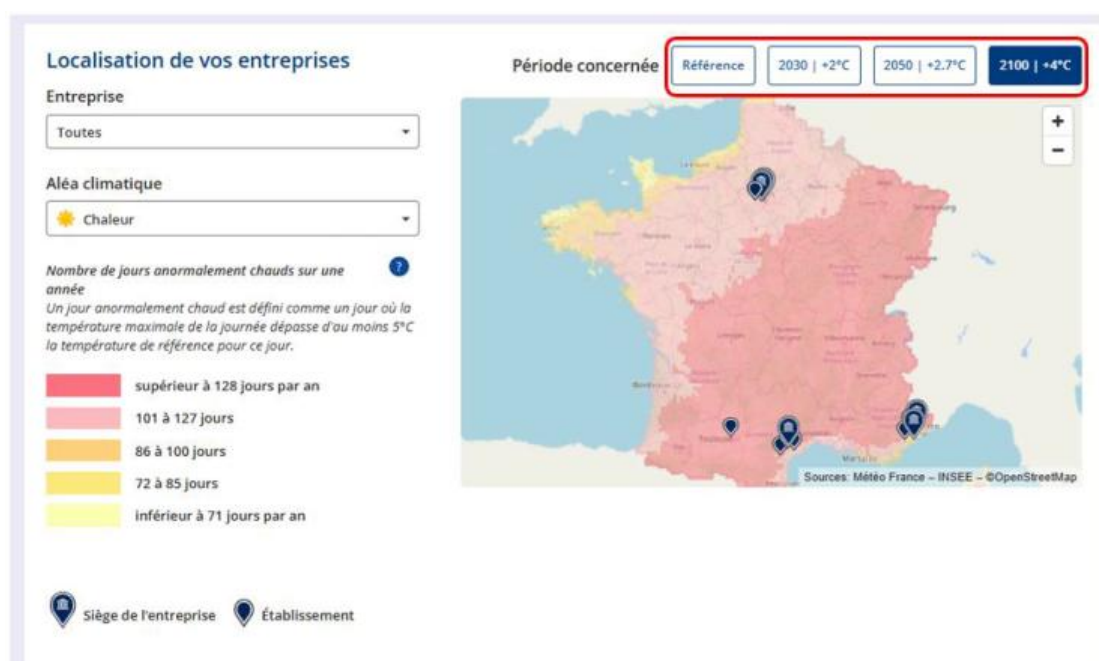
Annexe n°2 – Les fonctionnalités clés sur ODACC

1. Une carte dynamique et interactive

Sur la première fonctionnalité, le dirigeant a d'abord la possibilité de sélectionner l'un des 6 aléas climatiques (cf. ci-dessous). Par défaut, l'aléa « chaleur » est présélectionné.



Il peut ensuite sélectionner le climat actuel ou l'un des trois 3 horizons temporels / niveaux de réchauffement (cf. ci-dessous). Par défaut, « 2030 / +2°C » est présélectionné.

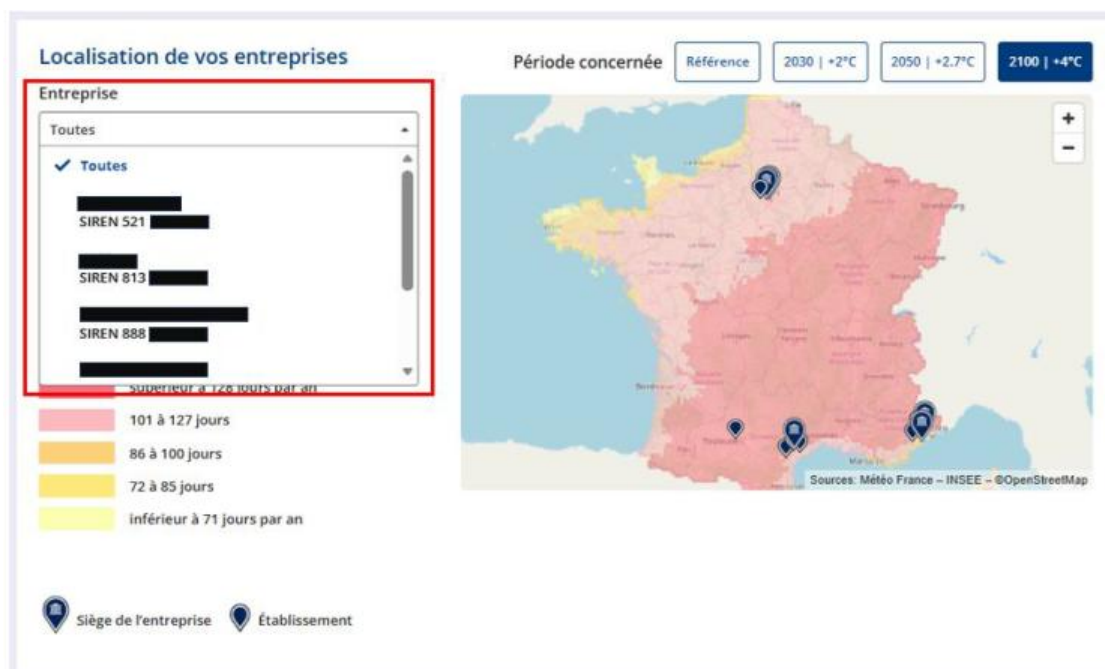


Le dirigeant a ainsi accès à une carte de France métropolitaine et Corse découpée en mailles de 8km par 8km, qui correspondent à la granularité géographique des données sous-jacentes de Météo France.

Contact Presse : presse@banque-france.fr

Service de presse : 01 42 92 39 00

Sur cette carte figurent les implantations des établissements (SIRET) de l'entreprise ou des entreprises (SIREN) du dirigeant. Dans ce second cas, si le dirigeant possède plusieurs entreprises, il a la possibilité d'en sélectionner une en particulier (cf. ci-dessous). Par défaut, « Toutes » est présélectionné.

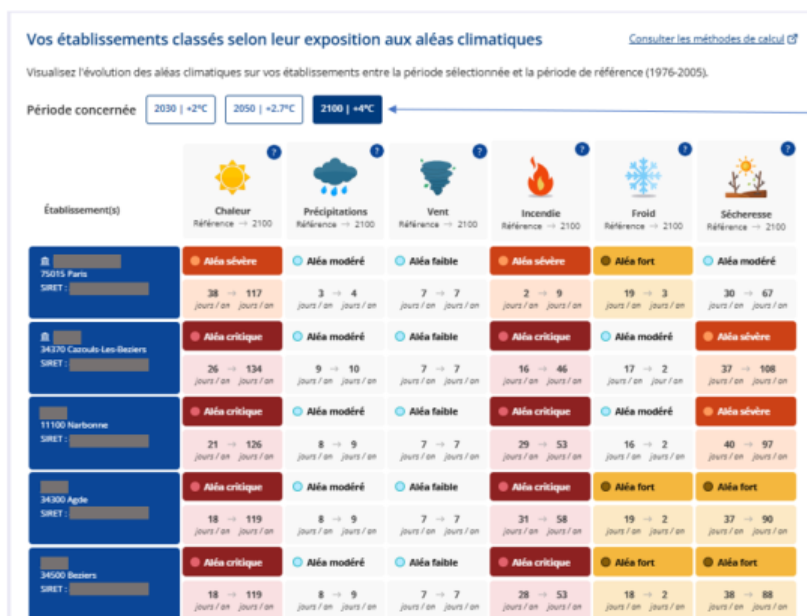


Cette fonctionnalité de carte dynamique interactive permet au dirigeant :

- Une lecture immédiate des tendances climatiques sur le territoire et sur ses établissements ;
- De consulter des informations sur n'importe quelle zone du territoire, utile pour ses zones géographiques d'intérêt et sa chaîne de valeur.

2. Un tableau avec des indices de criticité

Sur la deuxième fonctionnalité, le dirigeant a la possibilité de sélectionner l'un des trois horizons temporels / niveaux de réchauffement (cf. ci-dessous). Par défaut, « 2030 / +2°C » est présélectionné.



Sélectionner la période concernée pour évaluer le niveau d'aggravation et l'évolution du nombre de jours correspondant à l'aléa

Le dirigeant a ainsi accès à un tableau où soit croisés ses établissements et les 6 aléas. Il peut visualiser, pour chaque croisement, l'évolution de l'aléa entre le climat actuel et l'horizon qu'il a sélectionné, ainsi qu'un indice de criticité sur 5 niveaux (faible, modéré, fort, sévère, critique). Cet indice prend en compte l'ampleur de l'évolution mais aussi le niveau final atteint par l'aléa.

Cette fonctionnalité de tableau avec indices de criticité permet au dirigeant :

- D'identifier rapidement ses sites les plus exposés ;
- De construire un plan d'adaptation sur un socle de données robustes.

3. Des ressources permettant de comprendre les enjeux et de s'engager dans un parcours d'adaptation

Des infobulles intégrant des éléments d'explication figurent tant sur la carte dynamique interactive que sur le tableau avec indices de criticité.

De plus, le dirigeant a la possibilité de cliquer sur « *S'engager dans un parcours d'adaptation* » afin d'accéder à des ressources et notamment des guides sectoriels de l'ADEME.

Annexe n°3 – Un outil accessible via l'Espace Dirigeant de la Banque de France

L'Espace Dirigeant est un portail de la Banque de France accessible à tout dirigeant d'entreprise. Il a été initialement conçu pour permettre au dirigeant d'accéder à des données financières sur ses entreprises, et notamment sa cotation Banque de France, ainsi qu'à des informations sur les conjonctures économiques régionales et nationale.

Il a été enrichi d'un onglet permettant d'accéder à ODACC (cf. ci-dessous).

