

12 février 2026

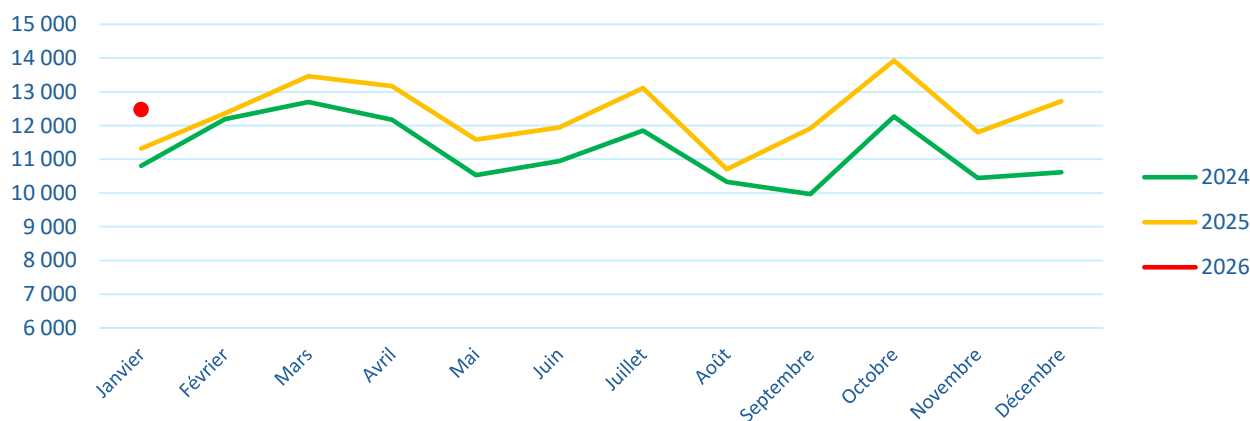
## Baromètre de l'inclusion financière (n°58) – Janvier 2026

- En janvier 2026, le nombre de dossiers de surendettement déposés augmente de **10,2 %** par rapport à janvier 2025.
- Le nombre des **nouvelles inscriptions de personnes au FICP** (fichier national des incidents de remboursement des crédits aux particuliers) **s'accroît de 3,6 %** en janvier 2026 par rapport à janvier 2025.
- Le nombre des **nouvelles inscriptions de personnes au FCC** (fichier central des chèques) **recule de 17,5 %** en janvier 2026 par rapport à janvier 2025.
- Le nombre de **désignations de droit au compte se replie de 15,2 %** en janvier 2026 par rapport à janvier 2025.
- Le nombre de **demandes d'information ou d'accompagnement des particuliers** adressées à la Banque de France en matière d'inclusion financière via son accueil multicanal (guichet, téléphone – via le numéro unique 3414 – courrier, web via le site <http://www.banque-france.fr>) **progresses de 2,4 %** en janvier 2026 par rapport à janvier 2025.

### 1 - Dépôts de dossiers de surendettement

Indicateur	Niveau		Évolution annuelle par rapport à	
	Janvier 2026	Février 2025 à Janvier 2026	Janvier 2025	Février 2024 à Janvier 2025
Nombre de dossiers déposés	12 472	149 175	10,2%	10,2%

Nombre de dépôts mensuels de dossiers de surendettement (en unités) 

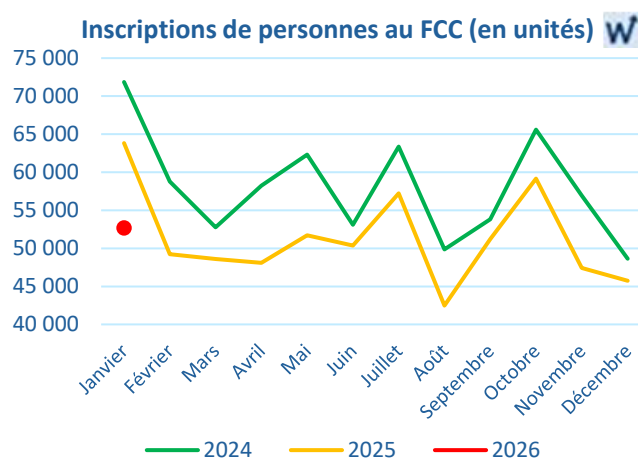
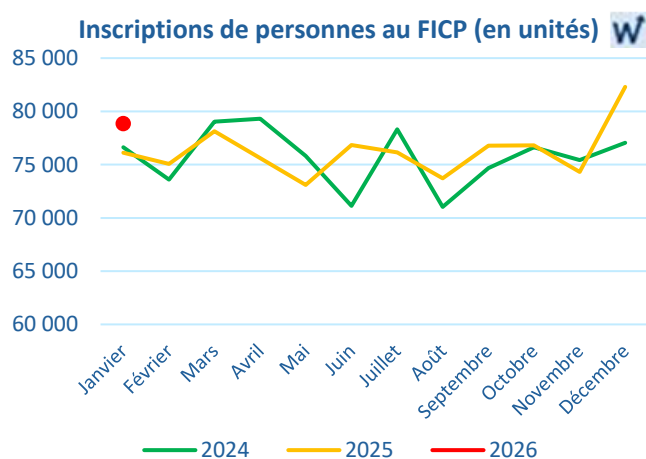




## 2 - Nombre de personnes inscrites au FICP et au FCC

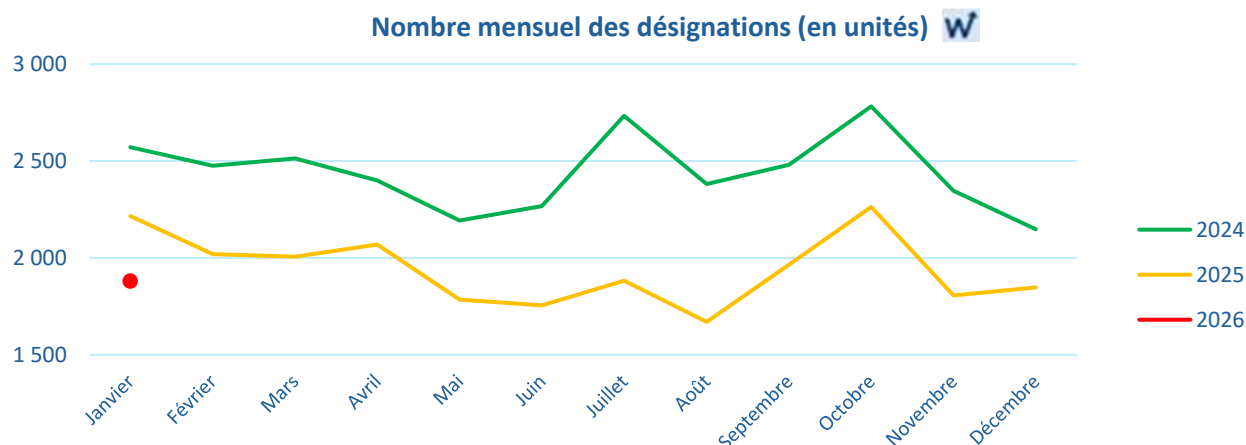
Indicateurs	Niveau		Évolution annuelle par rapport à	
	Janvier 2026	Février 2025 à Janvier 2026	Janvier 2025	Février 2024 à Janvier 2025
<b>Inscription des personnes* au FICP</b>	<b>78 836</b>	<b>917 700</b>	<b>3,6%</b>	<b>1,1%</b>
Pour raison de surendettement	7 335	89 824	8,2%	8,0%
Pour raison d'incidents de paiement	71 703	830 477	3,1%	0,4%
<b>Inscription des personnes* au FCC</b>	<b>52 639</b>	<b>603 903</b>	<b>-17,5%</b>	<b>-12,1%</b>
Pour raison d'incidents sur chèque	47 452	537 899	-17,4%	-11,9%
Pour raison de retraits de carte bancaire	5 445	69 065	-19,8%	-14,7%

\* : Une personne peut connaître plusieurs incidents au cours du mois sous-revue.



## 3 - Mise en œuvre du droit au compte bancaire

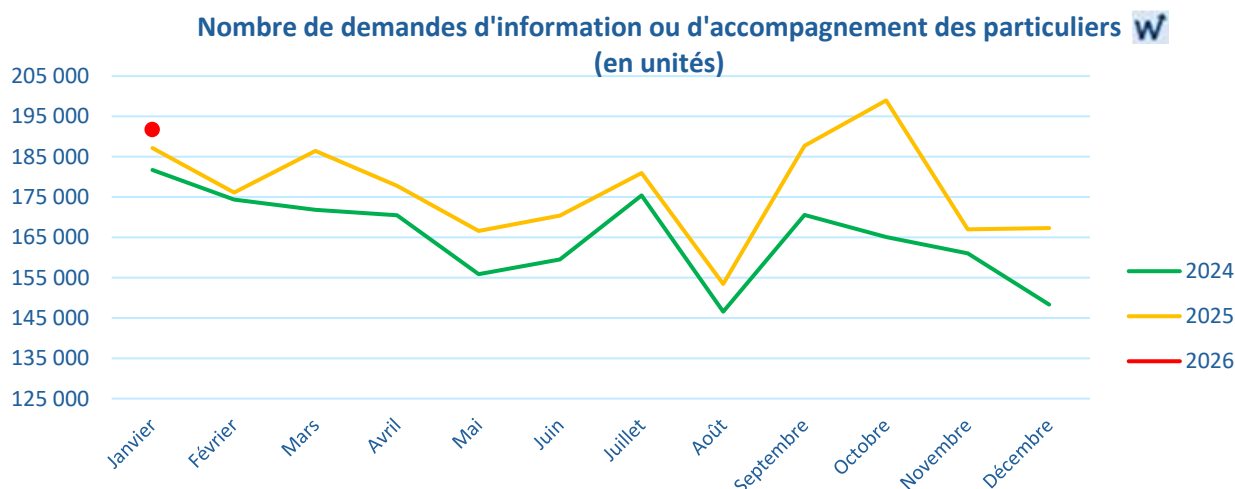
Indicateur	Niveau		Évolution annuelle par rapport à	
	Janvier 2026	Février 2025 à Janvier 2026	Janvier 2025	Février 2024 à Janvier 2025
<b>Nombre de désignations de banques pour l'ouverture d'un compte</b>	<b>1 880</b>	<b>22 953</b>	<b>-15,2%</b>	<b>-20,7%</b>





## 4 – Nombre de demandes d'information ou d'accompagnement des particuliers en matière d'inclusion financière

Indicateur	Niveau		Évolution annuelle par rapport à	
	Janvier 2026	Février 2025 à Janvier 2026	Janvier 2025	Février 2024 à Janvier 2025
Nombre de demandes d'information ou d'accompagnement des particuliers	191 700	2 124 480	2,4%	7,0%



### L'ACCUEIL MULTICANAL DE LA BANQUE DE FRANCE POUR LES PARTICULIERS

COMMENT  
NOUS JOINDRE ?



DANS LA BANQUE DE FRANCE  
LA PLUS PROCHE de chez vous,  
**prioritairement sur rendez-vous**  
Nos unités vous accueillent  
du lundi au vendredi.  
Consultez-nous pour les horaires précis.



PAR TÉLÉPHONE  
**34 14**  
« allô Banque de France »  
Du lundi au vendredi de 8 h à 18 h.



PAR COURRIER  
Pour toutes demandes  
**Banque de France**  
**TSA 50120**  
**75035 Paris Cedex 01**



SUR NOTRE SITE INTERNET  
**[www.banque-france.fr](http://www.banque-france.fr)**  
Espace Particuliers

