

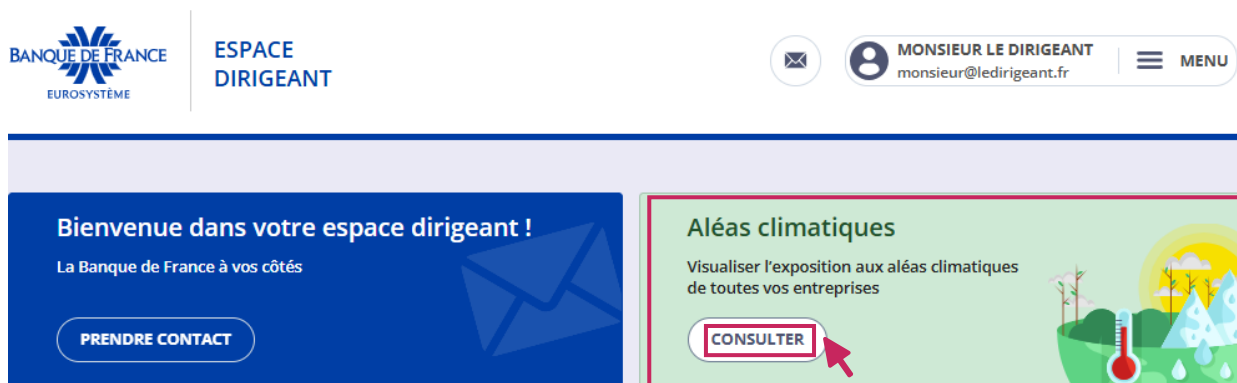
Comment accéder à l'outil de visualisation de l'exposition de mon entreprise aux aléas climatiques ?

L'**Outil de Diagnostic pour l'Adaptation au Changement Climatique** (ODACC) permet de **visualiser les risques climatiques** auxquels mon entreprise est exposée. L'information est disponible pour chaque site, pour 6 aléas climatiques et pour des horizons temporels différents.

1. Connexion et accès

Si je suis **connecté à l'Espace Dirigeant via FranceConnect** et que je suis **représentant légal (ou délégué) d'au moins une entreprise située en France métropolitaine**, alors j'ai accès à l'Outil de Diagnostic pour l'Adaptation au Changement Climatique.

J'accède à ODACC depuis mon tableau de bord, en haut de page à droite. Je clique sur « CONSULTER »



2. Mes entreprises dans la plateforme

Une fois sur ODACC, je retrouve la liste de toutes les entreprises dans lesquelles j'exerce des fonctions en tant que représentant légal et qui sont localisées en France métropolitaine. Pour chacune de mes entreprises, je peux consulter les sites géographiques associés.



Je peux aussi désigner un interlocuteur à qui je donne accès à ODACC en utilisant la fonctionnalité **délégation** (rubrique « Compte et préférences »).



3. Fonctionnalités principales

Mon écran est composé de 2 parties :

- une carte interactive
- un tableau comparatif des aléas

• La carte interactive

Elle me permet de **localiser mes entreprises**. À la **première connexion**, elle affichera l'entreprise placée en favoris dans mon tableau de bord.

Localisation de vos entreprises

Entreprise

Toutes

Aléa climatique

Chaleur

Nombre de jours anormalement chauds sur une année

Un jour anormalement chaud est défini comme un jour où la température maximale de la journée dépasse d'au moins 5°C la température de référence pour ce jour.

- supérieur à 128 jours par an
- 101 à 127 jours
- 86 à 100 jours
- 72 à 85 jours
- inférieur à 71 jours par an



Siège de l'entreprise



Établissement

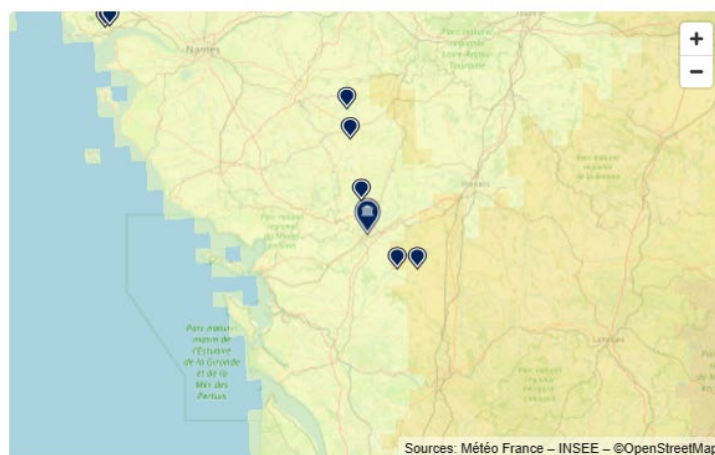
Période concernée

Référence

2030 | +2°C

2050 | +2.7°C

2100 | +4°C



Sources: Météo France – INSEE – ©OpenStreetMap

Je peux :

1. Sélectionner toutes mes entreprises ou l'une d'entre elles

Localisation de vos entreprises

Entreprise

- Toutes
- ✓ Toutes
- ENTREPRISE BTP
SIREN 209 440 456
- ENTREPRISE INDUSTRIE
SIREN 209 440 454
- ENTREPRISE NEGOCE
SIREN 209 440 457

2. Choisir un des 6 aléas climatiques proposés

Aléa climatique

- Chaleur
- Chaleur
- Précipitations
- Vent
- Incendie
- Froid
- Sécheresse

3. Zoomer ou dézoomer sur la carte



4. Sélectionner une période (horizon temporel)

Période concernée

Référence

2030 | +2°C

2050 | +2.7°C

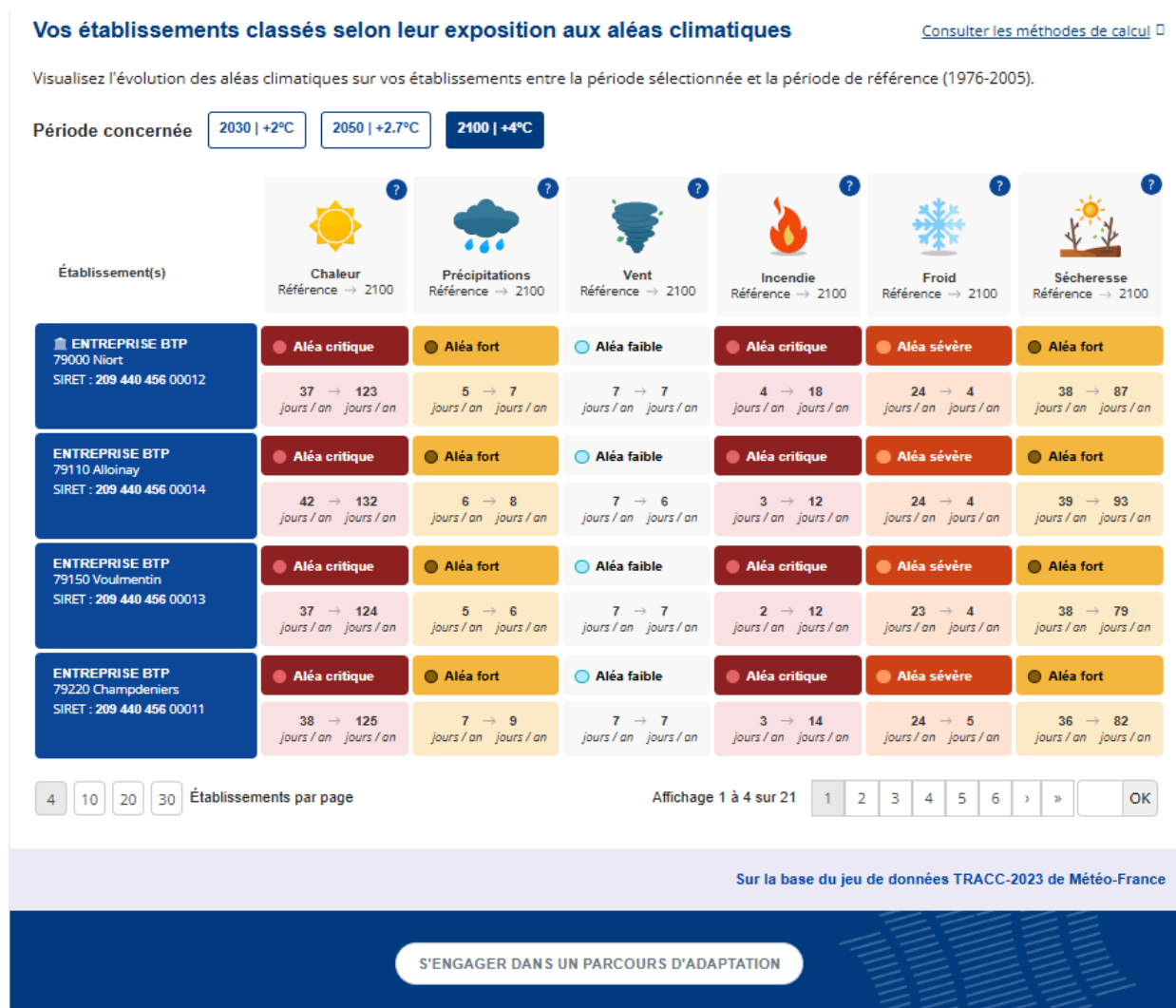
2100 | +4°C

3. Fonctionnalités principales (suite)

• Le tableau comparatif des aléas

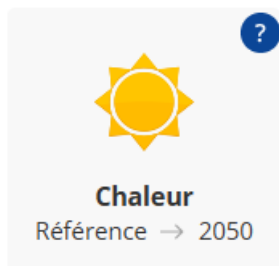
Pour les sites sélectionnés, le tableau indique pour chaque aléas les informations chiffrées pour la **période de référence** (1976 – 2005) ainsi que la donnée chiffrée pour la **période sélectionnée** (2030/2050/2100).

Un **niveau de criticité** est également indiqué. Il est déterminé selon l'exposition spécifique de chaque site à chaque aléa.



3. Fonctionnalités principales (suite)

Comprendre le tableau comparatif des aléas



→ Deux périodes de comparaison pour l'aléa sous revue.



→ **Criticité de l'aléa**
Les niveaux de criticité sont au nombre de 5 : faible, modéré, fort, sévère et critique.



→ Données pour la période sélectionnée.



Données pour
la période de référence.

Pour aller plus loin



Si je souhaite approfondir le diagnostic, je peux consulter la page « **S'engager dans un parcours d'adaptation** », accessible via un lien situé sous le tableau comparatif des aléas.

S'ENGAGER DANS UN PARCOURS D'ADAPTATION



Pour toute information complémentaire, merci de nous contacter :

- par téléphone au **3414**
- par courriel à espace-dirigeant@banque-france.fr

