

Conjoncture à début janvier 2026

Industrie, services marchands et bâtiment

Le 13 janvier 2026

Données collectées du 30 décembre 2025 au 7 janvier 2026

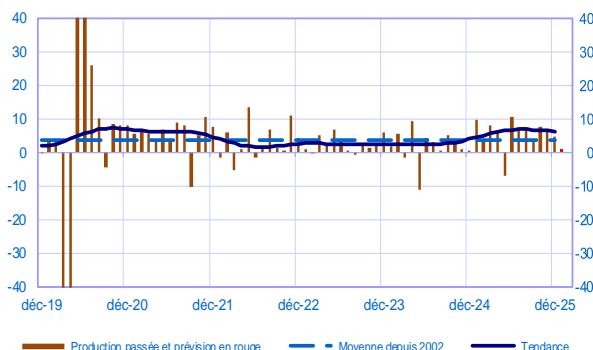
Sommaire

INDUSTRIE	2
FABRICATION DE DENRÉES ALIMENTAIRES ET DE BOISSONS	3
ÉQUIPEMENTS ÉLECTRIQUES, ÉLECTRONIQUES, INFORMATIQUES ET AUTRES MACHINES	3
MATÉRIELS DE TRANSPORT	5
AUTRES PRODUITS INDUSTRIELS	6
SERVICES MARCHANDS	9
TRANSPORTS, RÉPARATION AUTOMOBILE, HÉBERGEMENT ET RESTAURATION	10
ACTIVITÉS SPÉCIALISÉES, SCIENTIFIQUES ET TECHNIQUES ET SERVICES ADMINISTRATIFS ..	11
INFORMATION ET COMMUNICATION	14
ACTIVITÉS RÉCRÉATIVES, SERVICES À LA PERSONNE ET ACTIVITÉS DES MÉNAGES EN TANT QU'EMPLOYEURS	15
BÂTIMENT	16
GROS ŒUVRE	17
SECOND ŒUVRE	17

Industrie

Opinion sur l'évolution de la production dans l'industrie*

Solde d'opinion en CVS-CJO

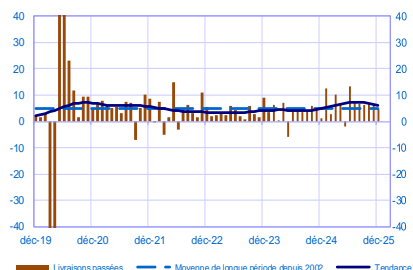


Dans ce graphique et les suivants, les valeurs extrêmes liées à la pandémie de COVID-19 sont disponibles sous WEBSTAT

	févr-25	mars-25	avr-25	mai-25	juin-25	juil-25	août-25	sept-25	oct-25	nov-25	déc-25	janv-26
Évolution												Prévision
Production	3	8	6	-7	11	7	7	4	8	7	5	1
Livraisons	3	10	6	-2	13	7	7	6	7	6	5	
Commandes globales	2	7	6	3	9	4	8	6	7	7	6	
Effectifs	0	0	0	0	-1	1	1	0	-1	3	0	
Prix des produits finis	1	1	0	0	3	0	1	1	1	0	0	
Prix matières premières	3	1	2	1	2	0	1	1	1	1	1	
Situation												
Carnets de commandes	-11	-10	-10	-9	-8	-6	-7	-7	-6	-8	-5	
Stocks produits finis	6	6	6	5	6	6	7	6	7	7	7	
Taux d'utilisation des capacités production	75,3	75,3	75,4	75,2	75,4	75,5	75,9	76,1	76,3	76,8	76,7	
Trésorerie	0	-2	-2	-2	-1	1	-1	-1	0	-2	-2	

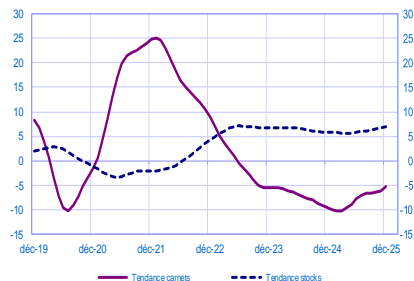
Évolution des livraisons

Solde d'opinion en CVS-CJO



Stocks et carnets de commandes (situation)

Solde d'opinion en CVS-CJO



* En évolution, un solde d'opinion positif (négatif) correspond à une hausse (baisse). Les soldes d'opinion agrégés se situent entre les deux bornes -200 et +200.

Fabrication de denrées alimentaires et de boissons

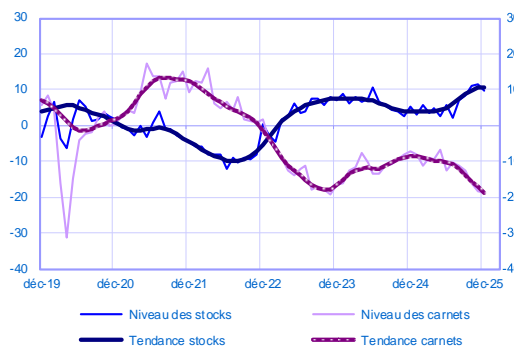
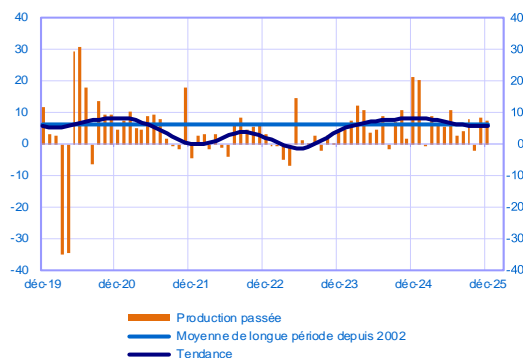
(15 % de la part de valeur ajoutée dans l'industrie manufacturière)

Évolution de la production

Solde d'opinion en CVS-CJO

Stocks et carnets de commandes

Solde d'opinion en CVS-CJO



décembre	Production	Livraisons	Commandes	Stocks	Carnets	TUC	Prévisions de Production
Fabrication de denrées alimentaires et de boissons	8	10	7	10	-19	80	5

Équipements électriques, électroniques, informatiques et autres machines

(17 % de la part de valeur ajoutée dans l'industrie manufacturière)

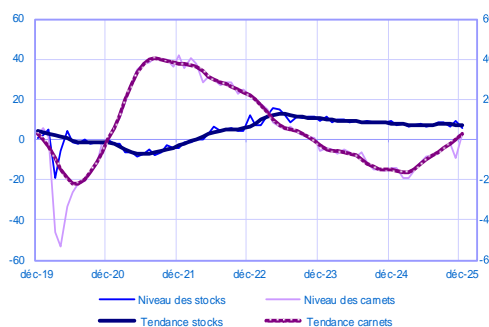
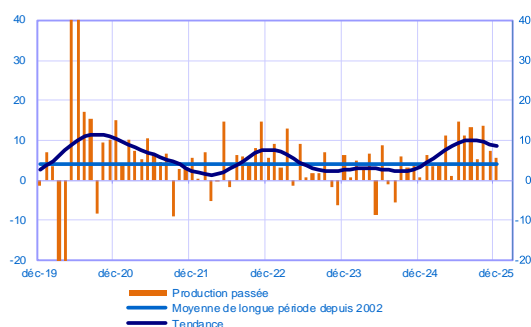
Ensemble

Évolution de la production

Solde d'opinion en CVS-CJO

Stocks et carnets de commandes

Solde d'opinion en CVS-CJO



Produits informatiques, électroniques et optiques

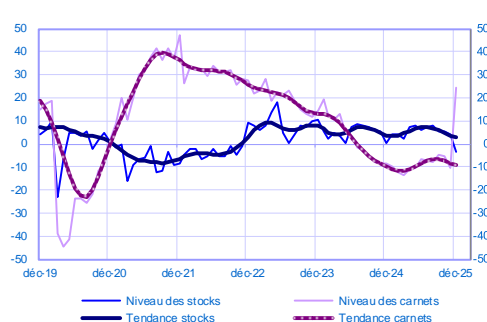
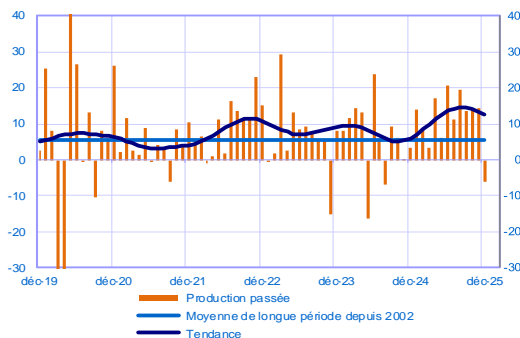
(5 % de la part de valeur ajoutée)

Évolution de la production

Solde d'opinion en CVS-CJO

Stocks et carnets de commandes

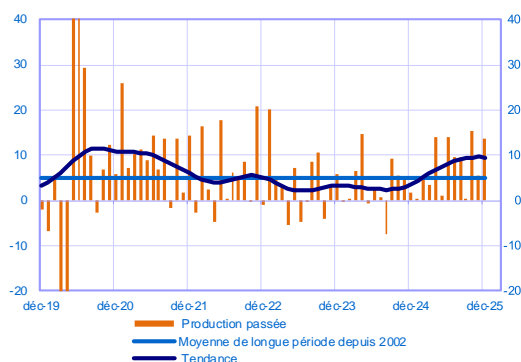
Solde d'opinion en CVS-CJO



Équipements électriques (4 % de la part de valeur ajoutée)

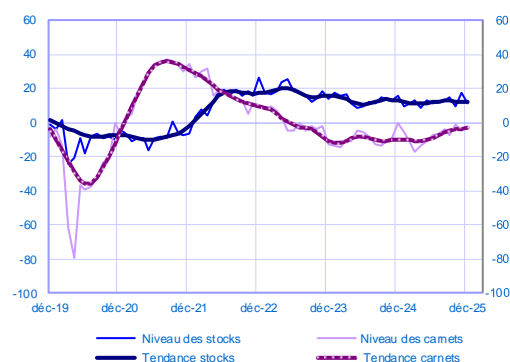
Évolution de la production

Solde d'opinion en CVS-CJO



Stocks et carnets de commandes

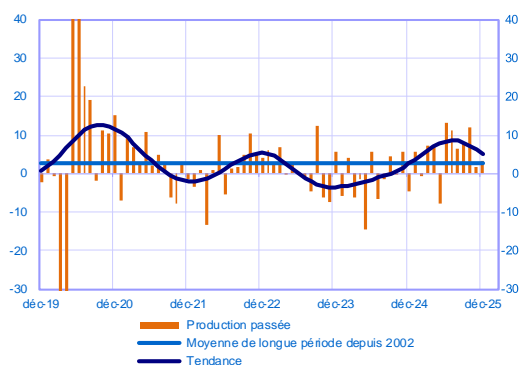
Solde d'opinion en CVS-CJO



Machines et équipements (8 % de la part de valeur ajoutée)

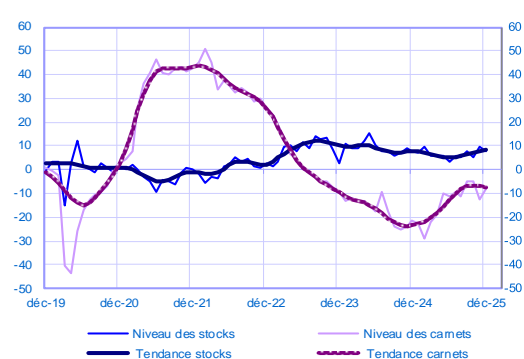
Évolution de la production

Solde d'opinion en CVS-CJO



Stocks et carnets de commandes

Solde d'opinion en CVS-CJO



décembre	Production	Livraisons	Commandes	Stocks	Carnets	TUC	Prévisions de Production
Équipements électriques, électroniques, informatiques et autres machines	6	5	16	6	2	77	4
Produits informatiques électroniques et optiques	-6	-3	28	-4	24	81	9
Équipements électriques	14	21	15	11	-3	80	0
Machines et équipements	3	-5	3	8	-8	73	3

Les séries agrégées et par sous-secteur sont désaisonnalisées indépendamment les unes des autres : les séries désaisonnalisées ne sont pas la somme des composantes désaisonnalisées.

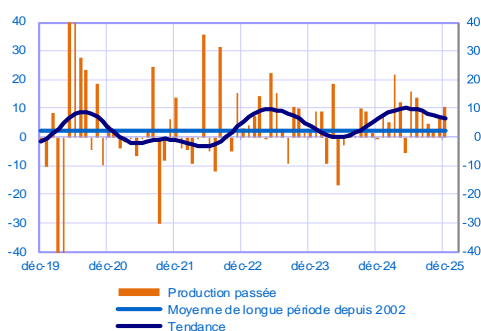
Matériels de transport

(14 % de la part de valeur ajoutée dans l'industrie manufacturière)

Ensemble

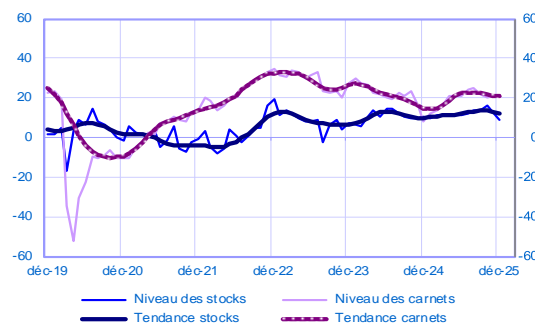
Évolution de la production

Solde d'opinion en CVS-CJO



Stocks et carnets de commandes

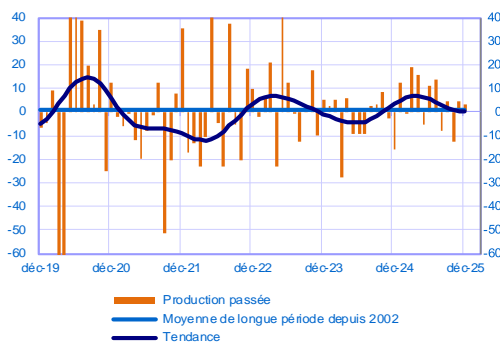
Solde d'opinion en CVS-CJO



Industrie automobile (7 % de la part de valeur ajoutée)

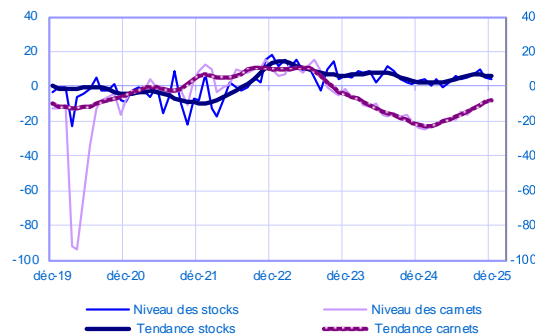
Évolution de la production

Solde d'opinion en CVS-CJO



Stocks et carnets de commandes

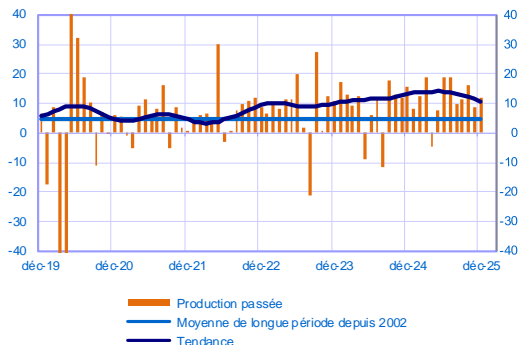
Solde d'opinion en CVS-CJO



Autres matériels de transport (Construction navale, aéronautique et ferroviaire) (7 % de la part de valeur ajoutée)

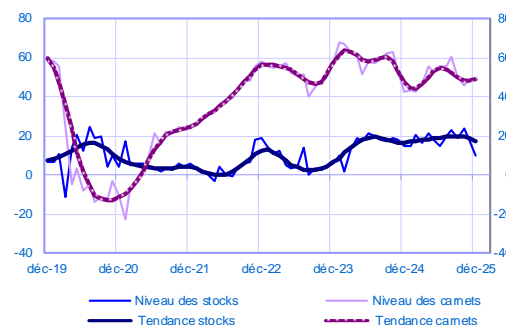
Évolution de la production

Solde d'opinion en CVS-CJO



Stocks et carnets de commandes

Solde d'opinion en CVS-CJO



décembre	Production	Livraisons	Commandes	Stocks	Carnets	TUC	Prévisions de Production
Matériels de transport	11	8	8	9	21	80	0
Industrie automobile	3	-7	11	4	-9	74	4
Autres matériels de transport	12	13	-2	10	49	85	0

Les séries agrégées et par sous-secteur sont désaisonnalisées indépendamment les unes des autres : les séries désaisonnalisées ne sont pas la somme des composantes désaisonnalisées.

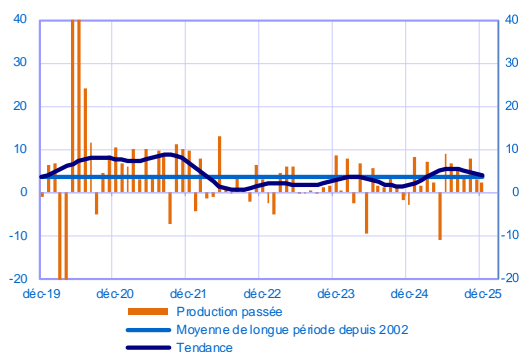
Autres produits industriels

(54 % de la part de valeur ajoutée dans l'industrie manufacturière)

Ensemble

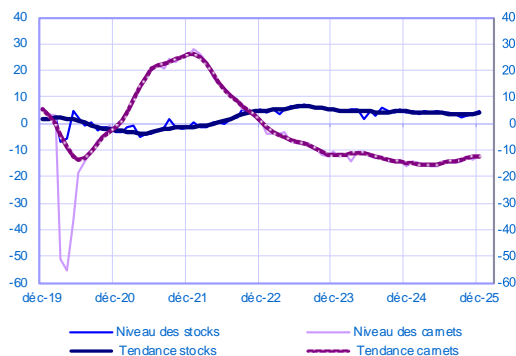
Évolution de la production

Solde d'opinion en CVS-CJO



Stocks et carnets de commandes

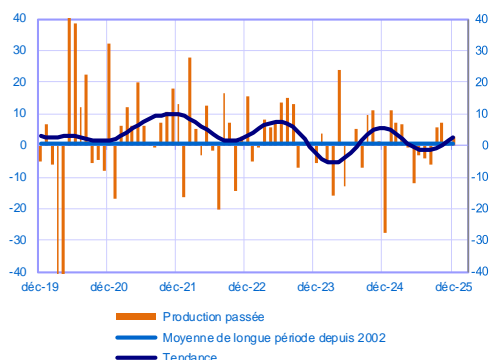
Solde d'opinion en CVS-CJO



Textiles, habillement, cuir et chaussure (3 % de la part de valeur ajoutée)

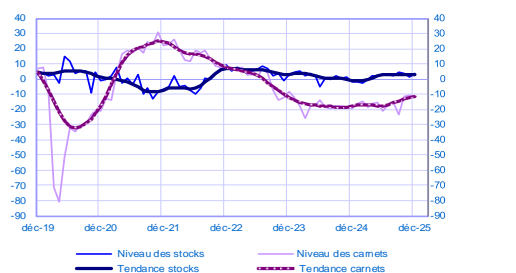
Évolution de la production

Solde d'opinion en CVS-CJO



Stocks et carnets de commandes

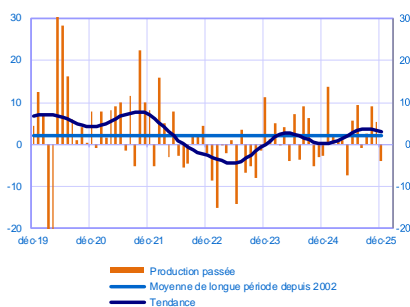
Solde d'opinion en CVS-CJO



Bois, papier, imprimerie (6 % de la part de valeur ajoutée)

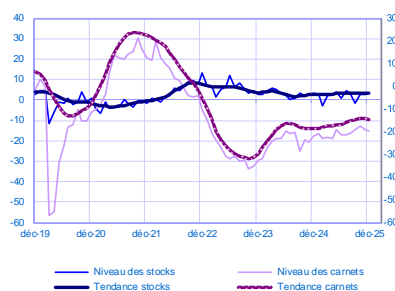
Évolution de la production

Solde d'opinion en CVS-CJO



Stocks et carnets de commandes

Solde d'opinion en CVS-CJO

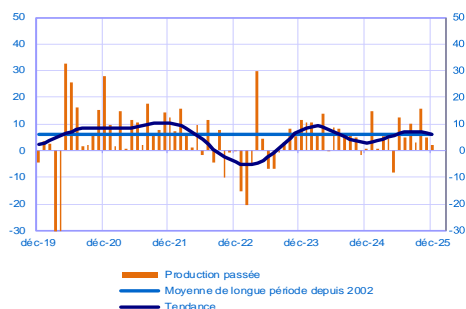


Période sous revue : Décembre 2025

Industrie chimique (8 % de la part de valeur ajoutée)

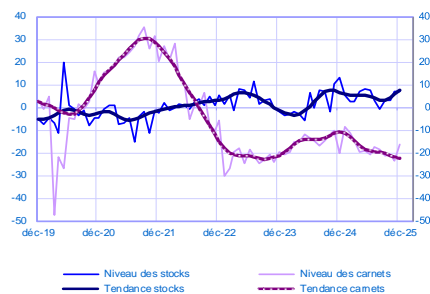
Évolution de la production

Solde d'opinion en CVS-CJO



Stocks et carnets de commandes

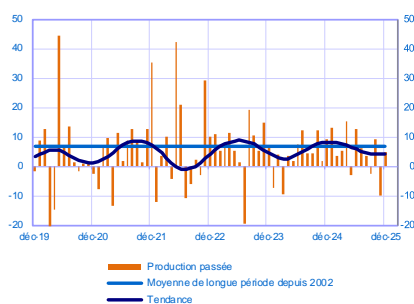
Solde d'opinion en CVS-CJO



Industrie pharmaceutique (5 % de la part de valeur ajoutée)

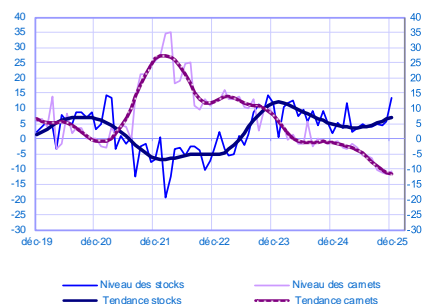
Évolution de la production

Solde d'opinion en CVS-CJO



Stocks et carnets de commandes

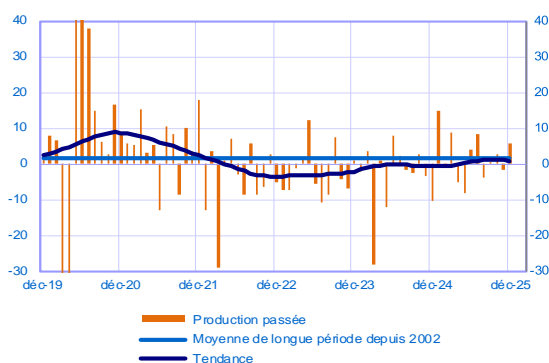
Solde d'opinion en CVS-CJO



Produits en caoutchouc, plastique et autres produits minéraux non métalliques (10 % de la part de valeur ajoutée)

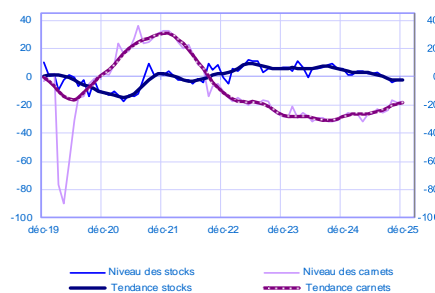
Évolution de la production

Solde d'opinion en CVS-CJO



Stocks et carnets de commandes

Solde d'opinion en CVS-CJO

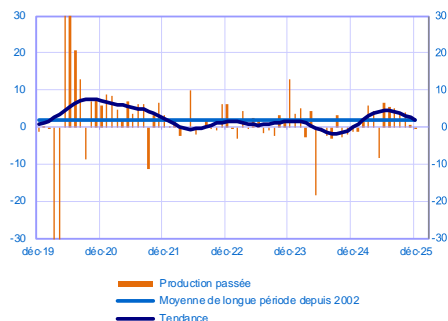


Période sous revue : Décembre 2025

Métallurgie et produits métalliques (12 % de la part de valeur ajoutée)

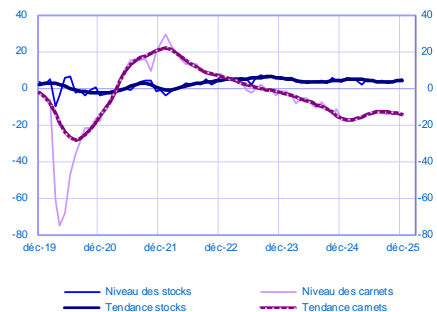
Évolution de la production

Solde d'opinion en CVS-CJO



Stocks et carnets de commandes

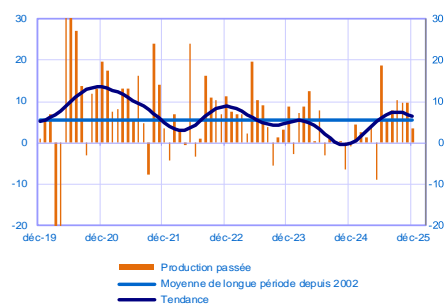
Solde d'opinion en CVS-CJO



Autres industries manufacturières (10 % de la part de valeur ajoutée) (Réparation et installation de machines incluses)

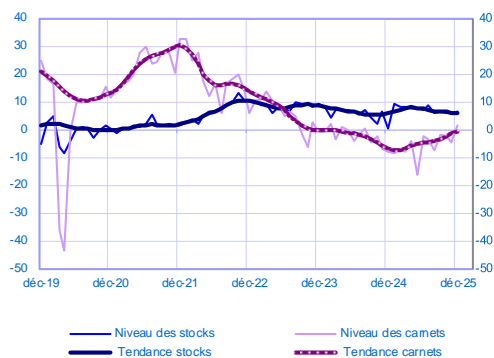
Évolution de la production

Solde d'opinion en CVS-CJO



Stocks et carnets de commandes

Solde d'opinion en CVS-CJO



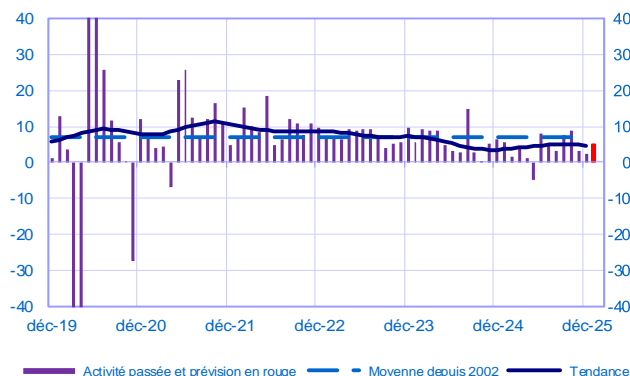
décembre	Production	Livraisons	Commandes	Stocks	Carnets	TUC	Prévisions de Production
Autres produits industriels	2	1	2	5	-12	75	0
Textiles, habillement, cuir et chaussure	3	-6	-1	4	-12	77	-1
Bois, papier, imprimerie	-4	-1	-4	3	-15	74	13
Industrie chimique	2	1	9	7	-16	72	0
Industrie pharmaceutique	5	9	4	13	-11	79	-1
Produits en caoutchouc, plastique et autres produits minéraux non métalliques	6	1	-2	-2	-17	71	1
Métallurgie et produits métalliques	0	-2	-4	5	-15	71	2
Autres industries manufacturières (réparation et installation de machines incluses)	3	6	7	6	1	81	4

Les séries agrégées et par sous-secteur sont désaisonnalisées indépendamment les unes des autres : les séries désaisonnalisées ne sont pas la somme des composantes désaisonnalisées.

Services Marchands

Opinion sur l'évolution de l'activité dans les services*

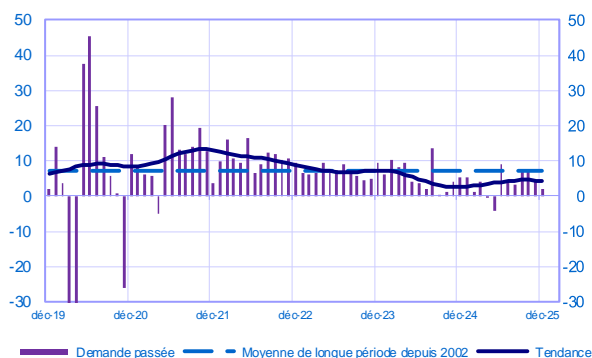
Solde d'opinion en CVS-CJO



	févr-25	mars-25	avr-25	mai-25	juin-25	juil-25	août-25	sept-25	oct-25	nov-25	déc-25	janv-26
Évolution												Prévision
Activité	2	4	1	-5	8	5	3	8	9	3	3	5
Demande globale	1	4	0	-4	9	4	3	7	7	4	2	
Prix	3	1	2	1	1	1	1	2	2	2	1	
Effectifs	2	1	1	-2	2	1	1	0	2	0	0	
Situation												
Trésorerie	2	1	0	0	1	1	0	1	2	1	0	

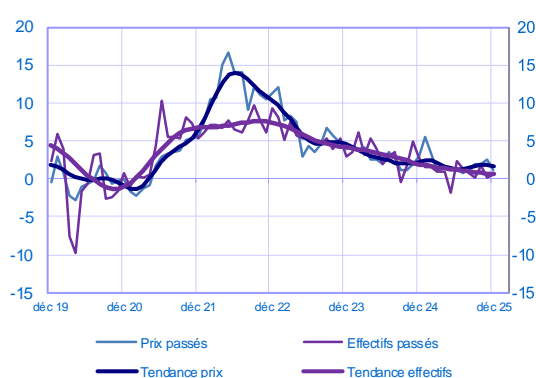
Évolution de la demande globale

Solde d'opinion en CVS-CJO



Évolution des prix et des effectifs

Solde d'opinion en CVS-CJO



* En évolution, un solde d'opinion positif (négatif) correspond à une hausse (baisse). Les soldes d'opinion agrégés se situent entre les deux bornes -200 et +200.

Services marchands : détail sectoriel

Période sous revue : Décembre 2025

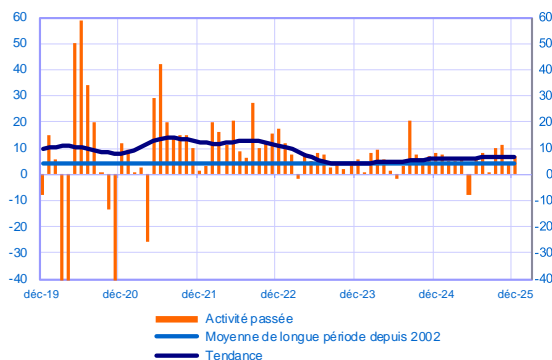
Transports, réparation automobile, hébergement et restauration

(23 % de la part de valeur ajoutée dans les services marchands)

Ensemble

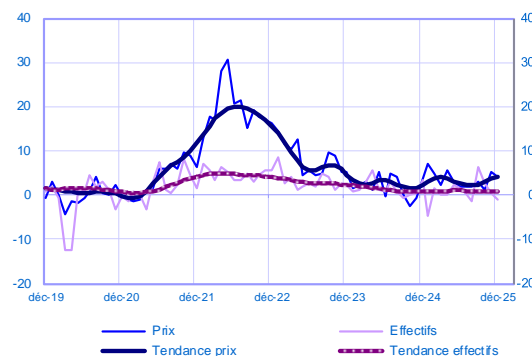
Évolution de l'activité

Solde d'opinion en CVS-CJO



Évolution des effectifs et des prix

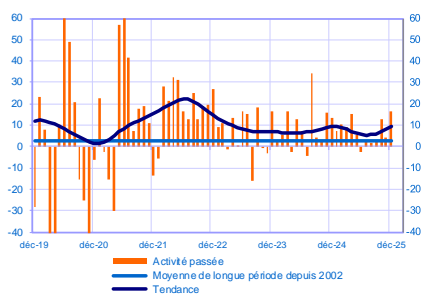
Solde d'opinion en CVS-CJO



Hébergement et restauration (13 % de la part de valeur ajoutée)

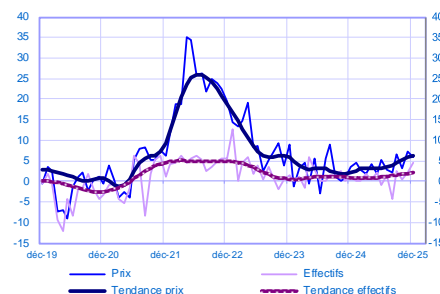
Évolution de l'activité

Solde d'opinion en CVS-CJO



Évolution des effectifs et des prix

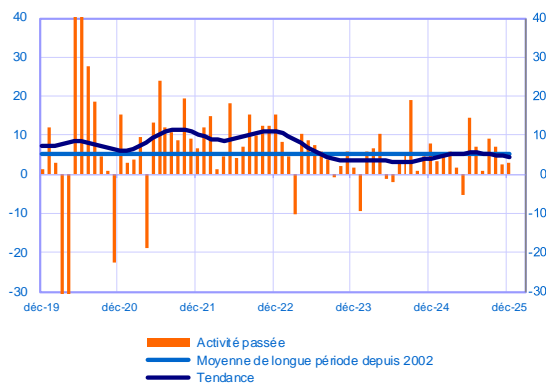
Solde d'opinion en CVS-CJO



Transports et entreposage (7 % de la part de valeur ajoutée)

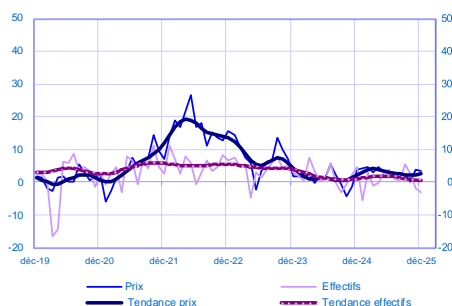
Évolution de l'activité

Solde d'opinion en CVS-CJO



Évolution des effectifs et des prix

Solde d'opinion en CVS-CJO

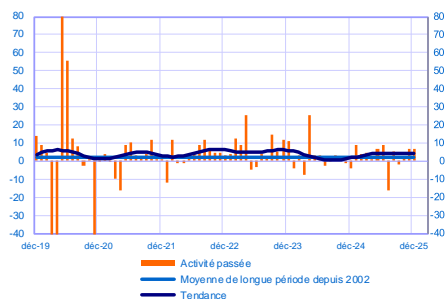


Période sous revue : Décembre 2025

Réparation automobile (3 % de la part de valeur ajoutée)

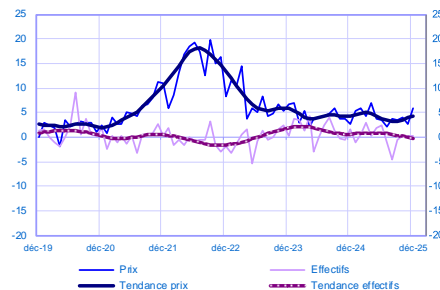
Évolution de l'activité

Solde d'opinion en CVS-CJO



Évolution des effectifs et des prix

Solde d'opinion en CVS-CJO



décembre	Activité	Tendance Activité	Demande	Prix	Effectifs	Trésorerie	Prévisions d'Activité
Transports, réparation automobile, hébergement et restauration	7	7	6	4	-1	-3	2
Hébergement et restauration	16	9	19	6	5	-4	4
Transports et entreposage	3	4	2	3	-3	-1	3
Réparation automobile	7	4	4	6	0	-8	1

Les séries agrégées et par sous-secteur sont désaisonnalisées indépendamment les unes des autres : les séries désaisonnalisées ne sont pas la somme des composantes désaisonnalisées.

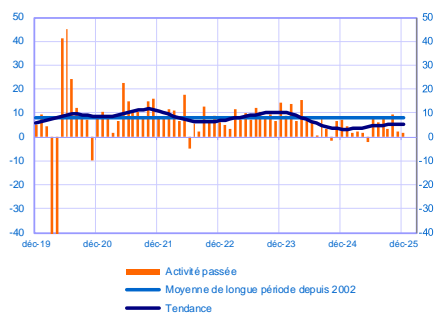
Activités spécialisées, scientifiques et techniques et services administratifs

(52 % de la part de valeur ajoutée dans les services marchands)

Ensemble

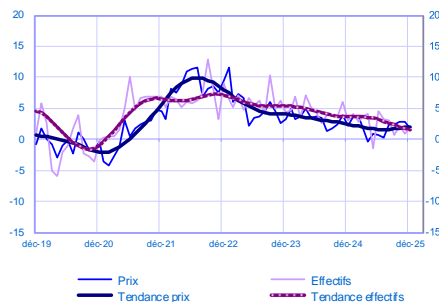
Évolution de l'activité

Solde d'opinion en CVS-CJO



Évolution des effectifs et des prix

Solde d'opinion en CVS-CJO

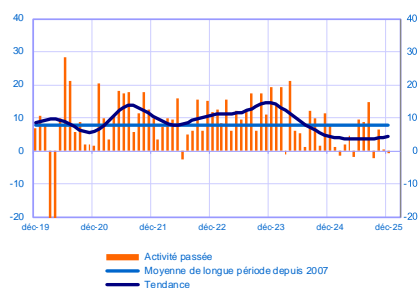


Période sous revue : Décembre 2025

Conseil de gestion et activités juridiques et comptables (21 % de la part de valeur ajoutée)

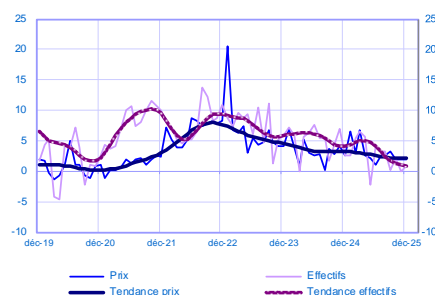
Évolution de l'activité

Solde d'opinion en CVS-CJO



Évolution des effectifs et des prix

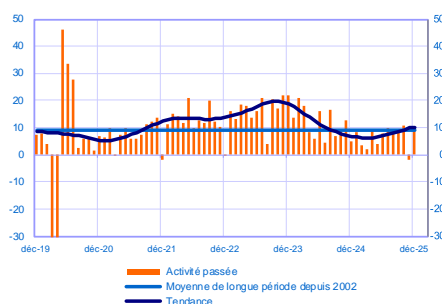
Solde d'opinion en CVS-CJO



Activités d'architecture, d'ingénierie, de contrôle et d'analyse technique (9 % de la part de valeur ajoutée)

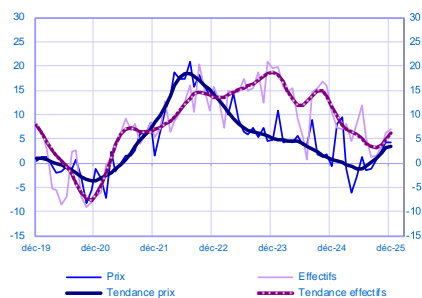
Évolution de l'activité

Solde d'opinion en CVS-CJO



Évolution des effectifs et des prix

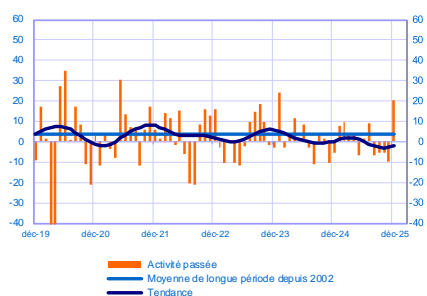
Solde d'opinion en CVS-CJO



Publicité et études de marché (3 % de la part de valeur ajoutée)

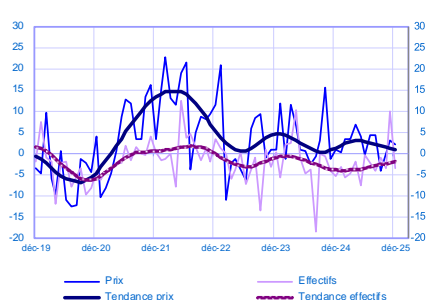
Évolution de l'activité

Solde d'opinion en CVS-CJO



Évolution des effectifs et des prix

Solde d'opinion en CVS-CJO

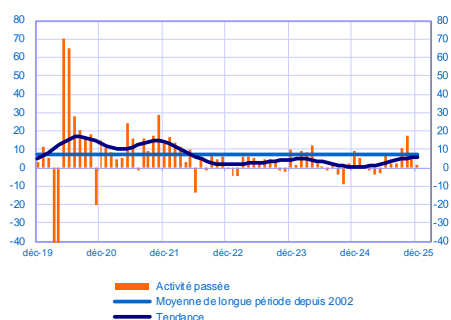


Période sous revue : Décembre 2025

Activités administratives et de soutien (19 % de la part de valeur ajoutée)

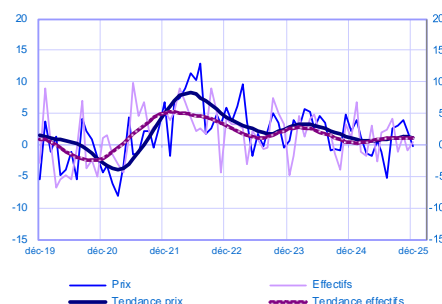
Évolution de l'activité

Solde d'opinion en CVS-CJO



Évolution des effectifs et des prix

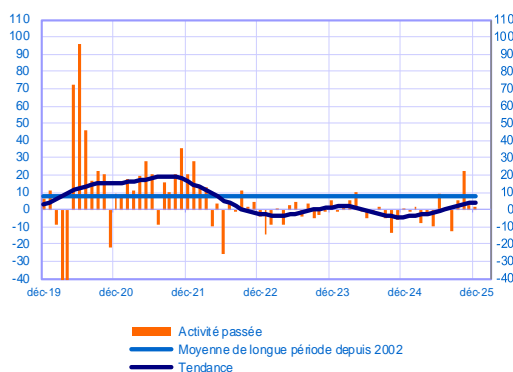
Solde d'opinion en CVS-CJO



dont activités des agences de travail temporaire (11 % de la part de valeur ajoutée)

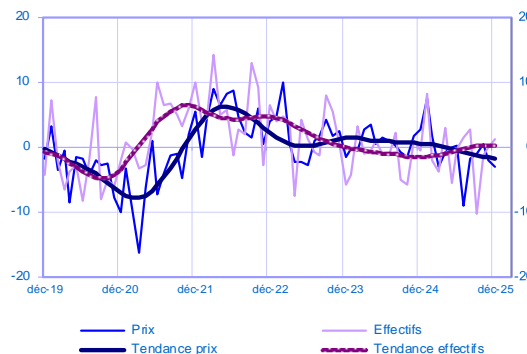
Évolution de l'activité

Solde d'opinion en CVS-CJO



Évolution des effectifs et des prix

Solde d'opinion en CVS-CJO



décembre	Activité	Tendance Activité	Demande	Prix	Effectifs	Trésorerie	Prévisions d'Activité
Activités spécialisées scientifiques et techniques et services administratifs	2	5	1	2	2	2	7
Conseil de gestion et activités juridiques et comptables	-1	4	0	2	1	2	7
Activités d'architecture, d'ingénierie et de contrôle technique	9	10	12	4	7	6	10
Publicité et études de marché	20	-2	16	2	-4	-13	0
Activités administratives et de soutien	2	6	3	0	0	5	8
<i>dont activités des agences de travail temporaire</i>	<i>1</i>	<i>4</i>	<i>-4</i>	<i>-3</i>	<i>1</i>	<i>5</i>	<i>3</i>

Les séries agrégées et par sous-secteur sont désaisonnalisées indépendamment les unes des autres : les séries désaisonnalisées ne sont pas la somme des composantes désaisonnalisées.

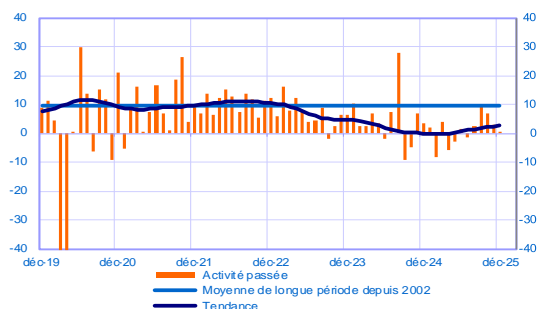
Information et communication

(19 % de la part de valeur ajoutée dans les services marchands)

Ensemble

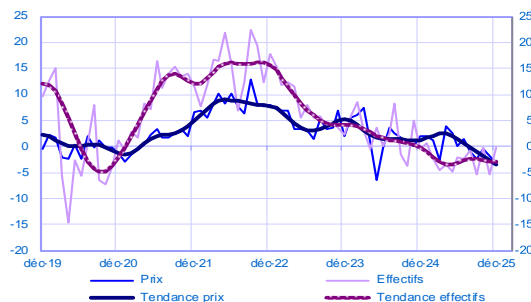
Évolution de l'activité

Solde d'opinion en CVS-CJO



Évolution des effectifs et des prix

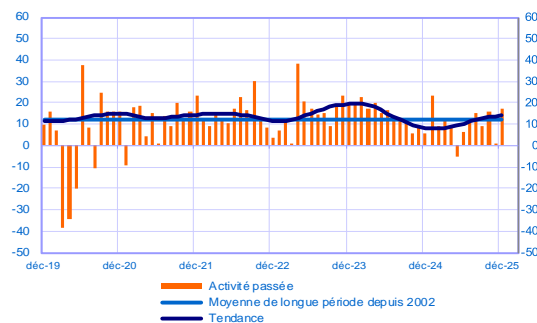
Solde d'opinion en CVS-CJO



Édition (4 % de la part de valeur ajoutée)

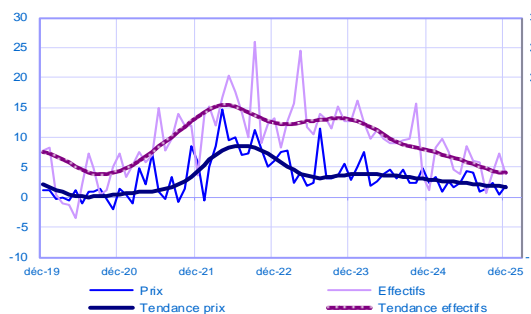
Évolution de l'activité

Solde d'opinion en CVS-CJO



Évolution des effectifs et des prix

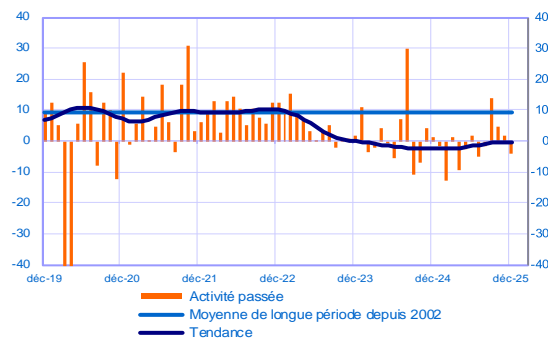
Solde d'opinion en CVS-CJO



Activités informatiques et services d'information (15 % de la part de valeur ajoutée)

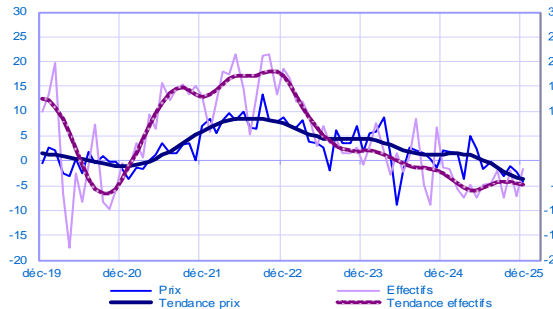
Évolution de l'activité

Solde d'opinion en CVS-CJO



Évolution des effectifs et des prix

Solde d'opinion en CVS-CJO



décembre	Activité	Tendance Activité	Demande	Prix	Effectifs	Trésorerie	Prévisions d'Activité
Information et communication	1	2	0	-3	0	-4	5
Édition	17	14	14	2	4	4	10
Activités informatiques et services d'information	-4	0	-4	-4	-2	-2	4

Les séries agrégées et par sous-secteur sont désaisonnalisées indépendamment les unes des autres : les séries désaisonnalisées ne sont pas la somme des composantes désaisonnalisées.

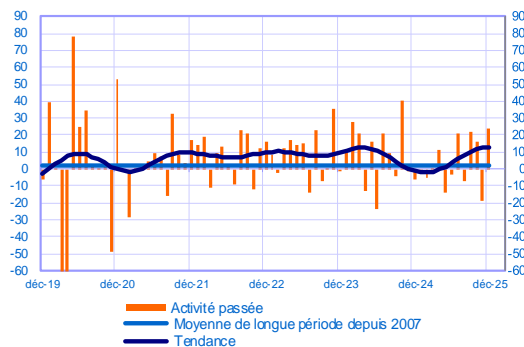
Activités récréatives, services à la personne et activités des ménages en tant qu'employeurs

(6 % de la part de valeur ajoutée dans les services marchands)

Ensemble

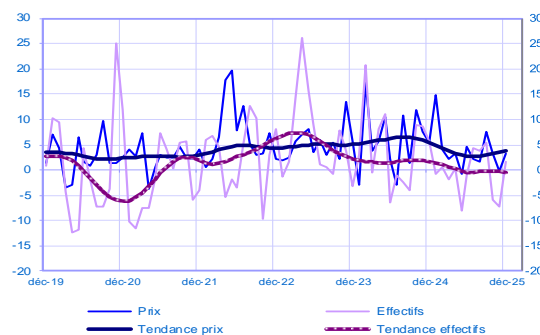
Évolution de l'activité

Solde d'opinion en CVS-CJO



Évolution des effectifs et des prix

Solde d'opinion en CVS-CJO



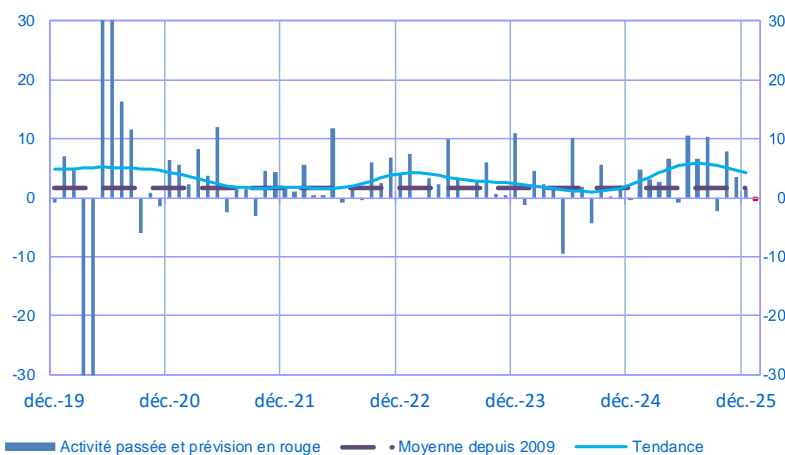
décembre	Activité	Tendance Activité	Demande	Prix	Effectifs	Trésorerie	Prévisions d'Activité
Activités récréatives, services à la personne et activités des ménages en tant qu'employeurs	24	13	21	3	2	3	-6

Les séries agrégées et par sous-secteur sont désaisonnalisées indépendamment les unes des autres : les séries désaisonnalisées ne sont pas la somme des composantes désaisonnalisées.

Bâtiment

Opinion sur l'évolution de l'activité dans le bâtiment*

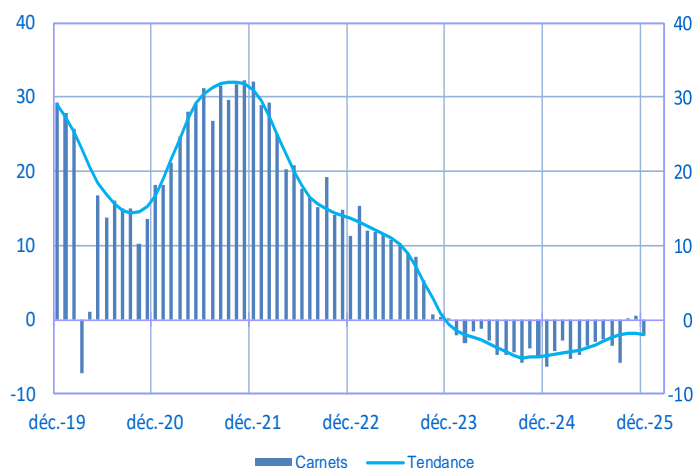
Solde d'opinion en CVS-CJO



	févr-25	mars-25	avr-25	mai-25	juin-25	juil-25	août-25	sept-25	oct-25	nov-25	déc-25	janv-26
Évolution												Prévision
Activité	3	3	7	-1	11	7	10	-2	8	3	1	-1
Prix des devis	-2	-2	-2	-1	-2	0	-1	-2	-2	-1	-2	
Effectifs	1	0	0	-1	1	1	1	1	1	-1	-1	
Situation												
Carnets de commandes	-3	-5	-5	-4	-3	-3	-4	-6	0	0	-2	

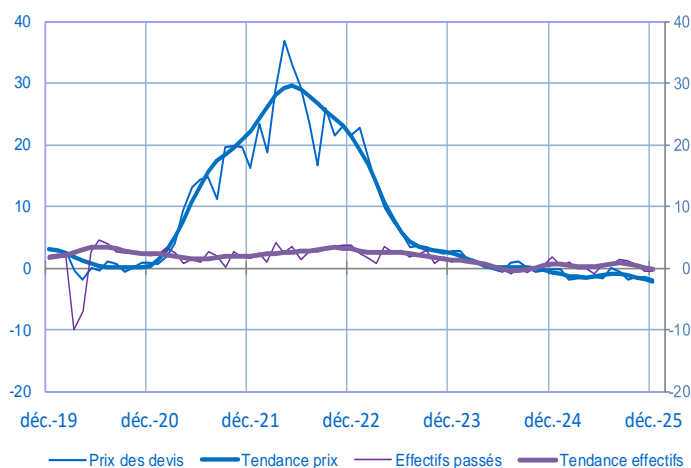
Carnets (situation)

Solde d'opinion en CVS-CJO



Évolution des prix des devis et des effectifs

Solde d'opinion en CVS-CJO



* En évolution, un solde d'opinion positif (négatif) correspond à une hausse (baisse). Les soldes d'opinion agrégés se situent entre les deux bornes -200 et +200.

Bâtiment : détail sectoriel

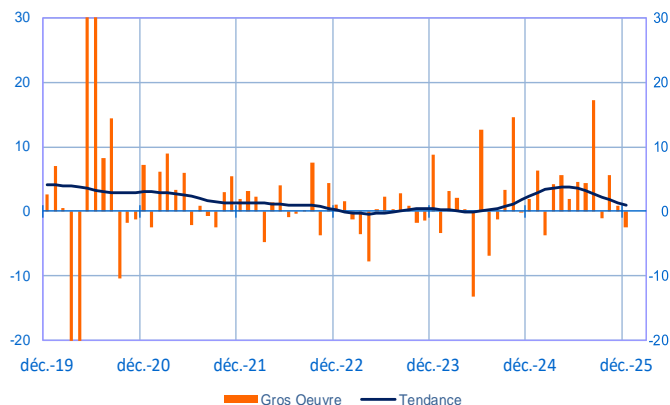
Période sous revue : Décembre 2025

GROS ŒUVRE

(29 % Valeur ajoutée du secteur Bâtiment couvert par l'enquête)

Évolution de l'activité

Solde d'opinion en CVS-CJO

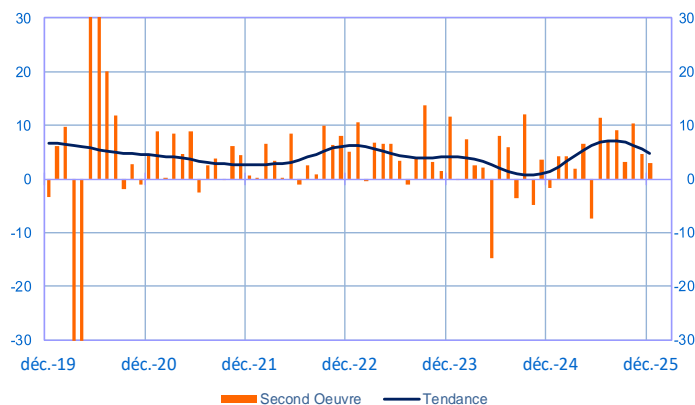


SECOND ŒUVRE

(71 % Valeur ajoutée du secteur Bâtiment couvert par l'enquête)

Évolution de l'activité

Solde d'opinion en CVS-CJO



décembre	Activité	Carnets	Prix	Effectifs	Prévisions d'Activité
Gros œuvre	-2	-7	0	0	-3
Second œuvre	3	-1	-3	-1	2

Les séries agrégées et par sous-secteur sont désaisonnalisées indépendamment les unes des autres : les séries désaisonnalisées ne sont pas la somme des composantes désaisonnalisées.

Notes :

- En évolution, un solde d'opinion positif (négatif) correspond à une hausse (baisse).
- Les soldes d'opinion agrégés se situent entre les deux bornes -200 et +200.
- Le dernier point correspond à l'opinion des chefs d'entreprise sur la prévision de production ou d'activité à court terme.
- Les séries sont révisées mensuellement. Elles prennent en compte des données brutes de collecte complémentaire et l'actualisation, en fonction des dernières données disponibles, des coefficients CVS-CJO.

Pour en savoir plus, voir la [méthodologie](#), le [calendrier des publications](#), les [contacts](#) et toutes les séries publiées par la Banque de France sont accessibles à l'adresse [WEBSTAT Banque de France](#)



« Avec la Banque de France, c'est écoute et dialogue... »