

Communiqué de presse

29 janvier 2026

Évolutions monétaires dans la zone euro : décembre 2025

- Le taux de croissance annuel de l'[agrégat monétaire large M3](#) s'est inscrit en baisse, à 2,8 % en décembre 2025, après 3,0 % en novembre
- Le taux de croissance annuel de l'[agrégat monétaire étroit M1](#), qui inclut les billets et pièces en circulation et les dépôts à vue, a diminué pour s'établir à 4,7 % en décembre, après 5,0 % en novembre
- Le taux de croissance annuel des [prêts aux ménages, en données corrigées](#), s'est établi à 3,0 % en décembre, après 2,9 % en novembre
- Le taux de croissance annuel des [prêts aux sociétés non financières, en données corrigées](#), s'est inscrit à 3,0 % en décembre, après 3,1 % en novembre

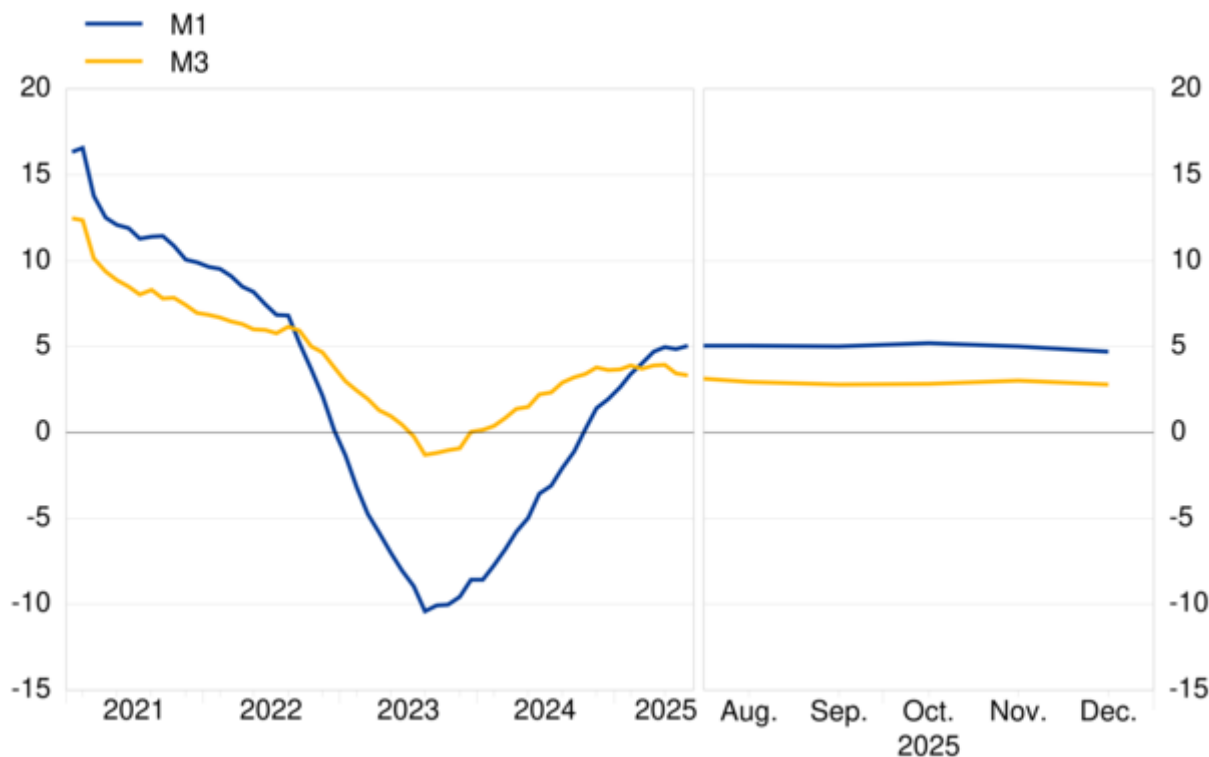
Composantes de l'agrégat monétaire large M3

Le taux de croissance annuel de l'agrégat monétaire large M3 s'est inscrit en baisse, à 2,8 % en décembre 2025, après 3,0 % en novembre, ressortant en moyenne à 2,9 % au cours de la période de trois mois s'achevant en décembre. Les [composantes de M3](#) ont présenté les évolutions suivantes. Le taux de croissance annuel de l'agrégat étroit M1, qui inclut les billets et pièces en circulation et les dépôts à vue, a diminué pour s'établir à 4,7 % en décembre, après 5,0 % en novembre. La variation annuelle des dépôts à court terme autres que les dépôts à vue (M2 – M1) est ressortie à – 0,4 % en décembre, contre – 0,8 % en novembre. Le taux de variation annuel des instruments négociables (M3 – M2) a diminué pour s'établir à – 1,0 % en décembre, après 1,5 % en novembre.

Graphique 1

Agrégats monétaires

(taux de croissance annuels)



Données relatives aux agrégats monétaires

S'agissant des [contributions des composantes à la croissance annuelle de M3](#), l'agrégat étroit M1 a contribué pour 3,0 points de pourcentage (après 3,2 points de pourcentage en novembre), les dépôts à court terme autres que les dépôts à vue ($M2 - M1$) pour - 0,1 point de pourcentage (après - 0,3 point de pourcentage) et les instruments négociables ($M3 - M2$) pour - 0,1 point de pourcentage (après 0,1 point de pourcentage).

En ce qui concerne les secteurs détenteurs de [dépôts inclus dans M3](#), le taux de croissance annuel des dépôts des ménages est ressorti à 3,0 % en décembre, après 3,1 % en novembre, tandis que celui des dépôts des sociétés non financières s'est établi à 3,4 % en décembre, après 3,5 % en novembre. Enfin, le taux de croissance annuel des dépôts des fonds d'investissement non monétaires a atteint 4,3 % en décembre, après 0,4 % en novembre.

Banque centrale européenne

Direction générale Communication

Sonnemannstrasse 20, 60314 Frankfurt am Main, Allemagne

Tél. : +49 69 1344 7455, courriel : media@ecb.europa.eu, internet : www.ecb.europa.eu

Reproduction autorisée en citant la source

Traduction : Banque de France

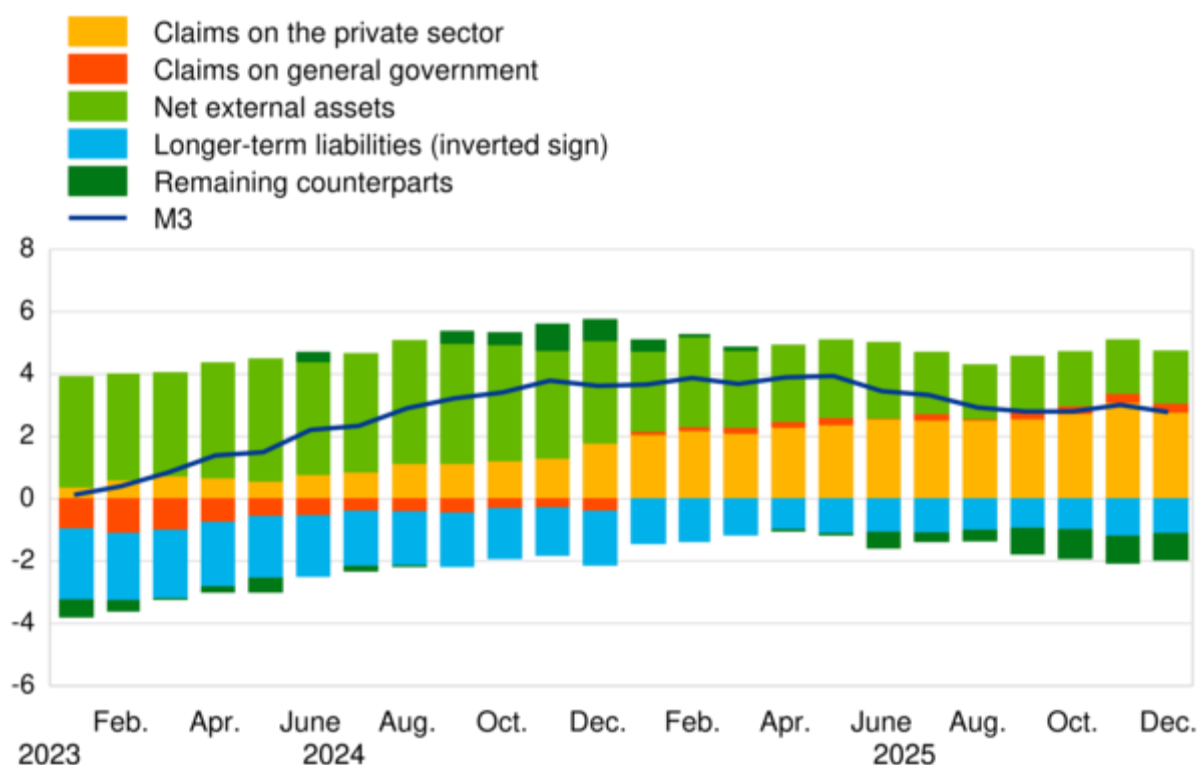
Contreparties de l'agrégat monétaire large M3

Traduisant les évolutions des postes du bilan consolidé des institutions financières monétaires (IFM) autres que M3 ([contreparties de M3](#)), le taux de croissance annuel de M3 en décembre 2025 peut être décomposé de la façon suivante : les créances sur le secteur privé ont contribué pour 2,8 points de pourcentage (après 3,1 points de pourcentage en novembre), la position extérieure nette pour 1,7 point de pourcentage (comme le mois précédent), les créances sur les administrations publiques pour 0,3 point de pourcentage (comme le mois précédent), les engagements financiers à long terme pour – 1,1 point de pourcentage (après – 1,2 point de pourcentage) et les autres contreparties de M3 pour – 0,9 point de pourcentage (comme le mois précédent).

Graphique 2

Contributions des contreparties de M3 au taux de croissance annuel de M3

(points de pourcentage)



[Données relatives aux contributions des contreparties de M3 au taux de croissance annuel de M3](#)

Banque centrale européenne

Direction générale Communication

Sonnemannstrasse 20, 60314 Frankfurt am Main, Allemagne

Tél. : +49 69 1344 7455, courriel : media@ecb.europa.eu, internet : www.ecb.europa.eu

Reproduction autorisée en citant la source

Traduction : Banque de France

Créances sur les résidents de la zone euro

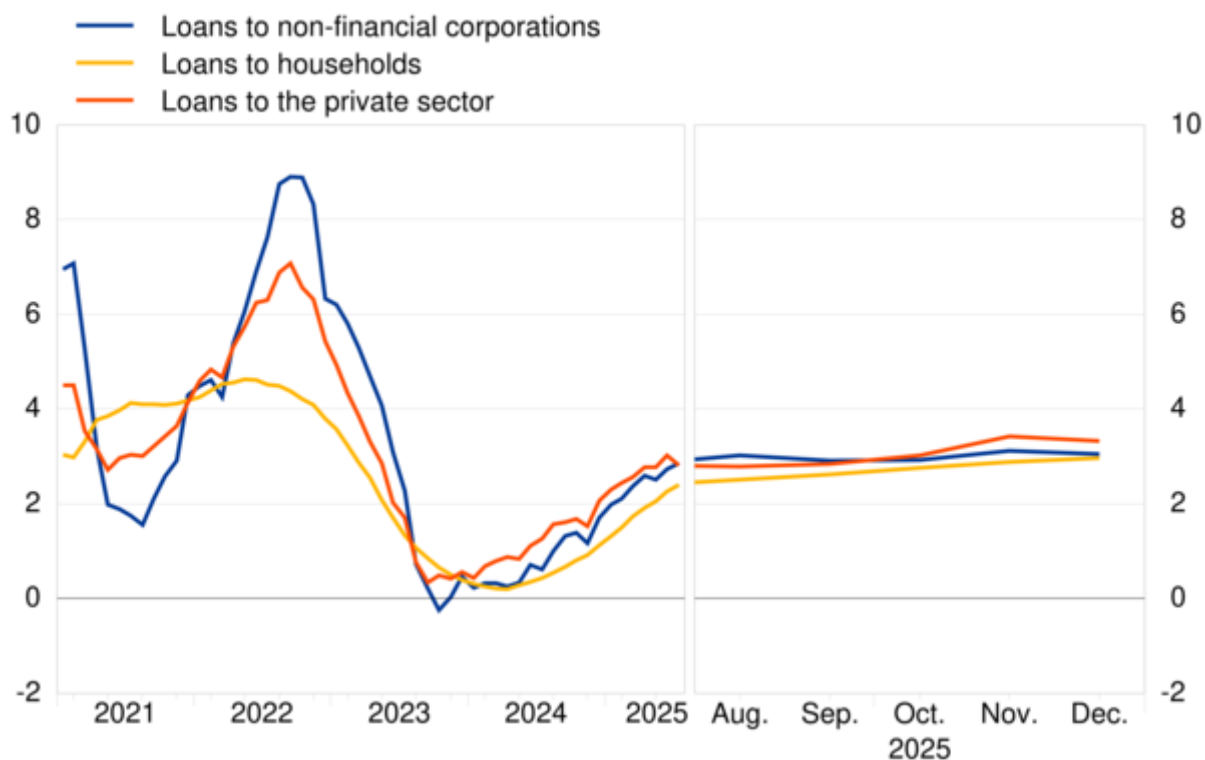
Le taux de croissance annuel des [créances totales sur les résidents de la zone euro](#) a diminué pour s'établir à 2,3 % en décembre 2025, après 2,6 % le mois précédent. Le taux de variation annuel des [créances sur les administrations publiques](#) s'est établi à 0,8 % en décembre, après 0,7 % en novembre, tandis que celui des [créances sur le secteur privé](#) s'est inscrit en baisse à 3,0 % en décembre, après 3,3 % en novembre.

Le taux de croissance annuel des [prêts au secteur privé](#) (en données corrigées des transferts de prêts et du *cash pooling* notionnel) est ressorti à 3,3 % en décembre, après 3,4 % en novembre. S'agissant des secteurs emprunteurs, le taux de croissance annuel des [prêts aux ménages, en données corrigées](#), s'est établi à 3,0 % en décembre, après 2,9 % en novembre, tandis que celui des [prêts aux sociétés non financières, en données corrigées](#), s'est inscrit à 3,0 % en décembre, après 3,1 % en novembre.

Graphique 3

Prêts au secteur privé en données corrigées

(taux de croissance annuels)



[Données relatives aux prêts au secteur privé en données corrigées](#)

Notes :

- Dans le présent communiqué, les données sont corrigées des effets saisonniers et de calendrier de fin de mois, sauf indication contraire.
- Le secteur privé fait référence aux non-IFM de la zone euro hors administrations publiques.
- Les liens hypertexte renvoient à des données susceptibles de varier avec les nouvelles publications en raison de révisions. Les chiffres indiqués dans les tableaux en annexe correspondent à une photographie des données au moment de la présente publication.

Banque centrale européenne

Direction générale Communication

Sonnemannstrasse 20, 60314 Frankfurt am Main, Allemagne

Tél. : +49 69 1344 7455, courriel : media@ecb.europa.eu, internet : www.ecb.europa.eu

Reproduction autorisée en citant la source

Traduction : Banque de France