

TENDANCES RÉGIONALES

NOVEMBRE 2025

Période de collecte :

du mercredi 26 novembre 2025 au mercredi 03 décembre 2025

La Banque de France exprime ses plus vifs remerciements aux entreprises et établissements de la région **Pays de la Loire** qui participent à cette enquête mensuelle sur l'évolution de la conjoncture économique dans les secteurs de l'industrie, des services marchands, du bâtiment et des travaux publics.

CONTEXTE NATIONAL	2
SITUATION RÉGIONALE	3
SYNTHÈSE DE L'INDUSTRIE	4
SYNTHÈSE DES SERVICES MARCHANDS	9
SYNTHÈSE DU SECTEUR BÂTIMENT – TRAVAUX PUBLICS	12
PUBLICATIONS DE LA BANQUE DE FRANCE	14
MENTIONS LÉGALES	15

Contexte National

Selon les chefs d'entreprise qui participent à notre enquête (environ 8 500 entreprises ou établissements interrogés entre le 26 novembre et le 3 décembre), l'activité économique continue de progresser en novembre, avec une hausse plus marquée dans l'industrie, au-dessus de sa moyenne de long terme pour le sixième mois consécutif, et plus significativement qu'anticipé le mois dernier. Cette évolution positive est tirée principalement par une accélération dans les produits informatiques-électroniques-optiques, tandis que les secteurs agroalimentaire et automobile redémarrent.

En décembre, d'après les anticipations des entreprises, l'activité continuerait de croître dans l'industrie, mais à un rythme moins soutenu, et évoluerait peu dans les services et le bâtiment. Les carnets de commandes des industriels restent dans l'ensemble jugés dégarnis mais deviennent moins dégradés dans le bâtiment.

La trésorerie des entreprises est jugée globalement équilibrée, tant dans l'industrie que dans les services.

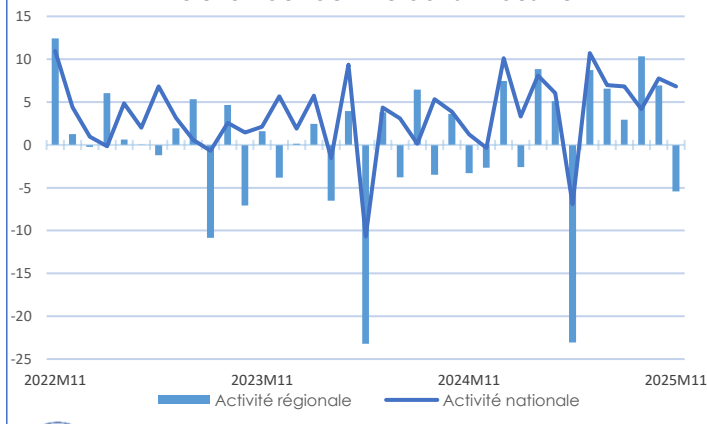
Notre indicateur mensuel d'incertitude, qui se fonde sur une analyse textuelle des commentaires des entreprises interrogées, se replie sensiblement dans les trois secteurs, mais reste à des niveaux élevés en raison principalement de la situation politique nationale.

Les difficultés d'approvisionnement dans l'industrie restent limitées (8 % des entreprises), hormis dans les matériels de transport et les machines et équipements. Les prix de vente sont jugés stables dans l'industrie, toujours orientés à la baisse dans le bâtiment et en hausse très modérée dans les services. Les difficultés de recrutement, mentionnées par 16 % des entreprises, se détendent dans les services en particulier.

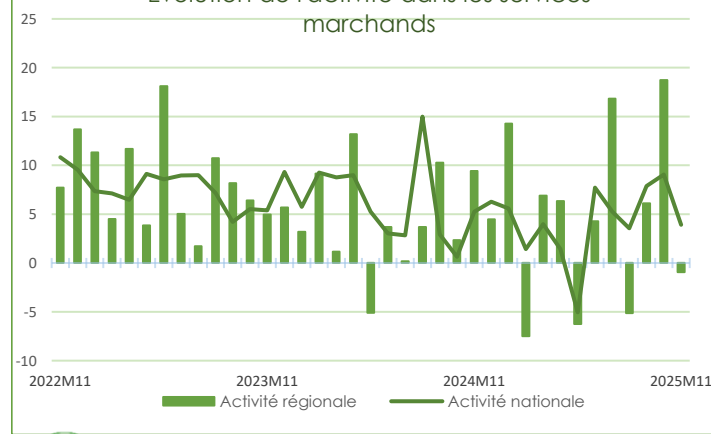
Sur la base des résultats de l'enquête, complétés par d'autres indicateurs, nous estimons que le PIB progresserait au quatrième trimestre de l'ordre de 0,2 %.

Situation régionale

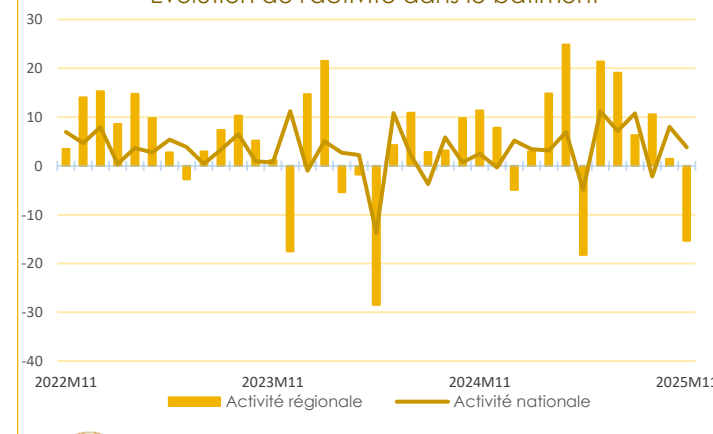
Évolution de l'activité dans l'industrie



Évolution de l'activité dans les services marchands



Évolution de l'activité dans le bâtiment



Source Banque de France

Points Clefs

En novembre, la production industrielle régionale est en repli. Les carnets de commandes demeurent conformes aux attentes. Les effectifs se confortent. Les chefs d'entreprise prévoient une stabilité de la production en décembre.

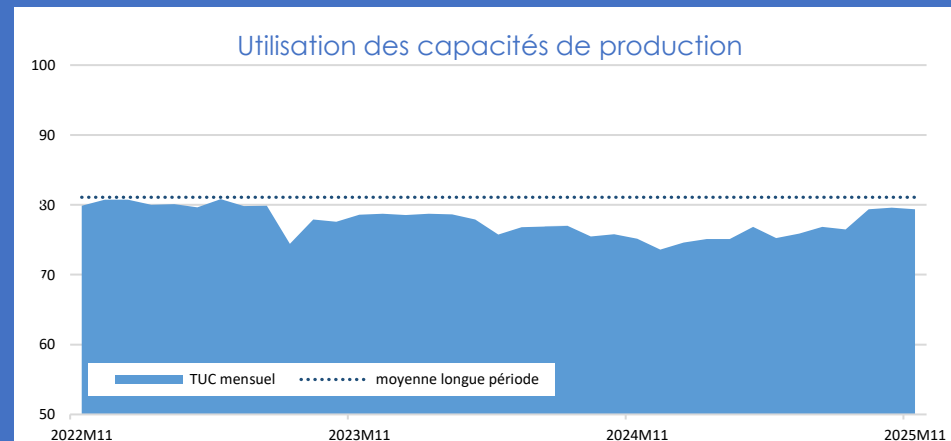
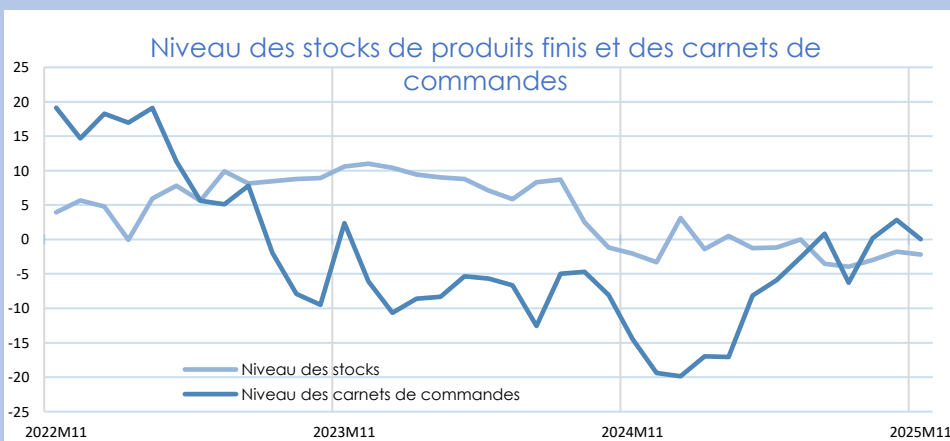
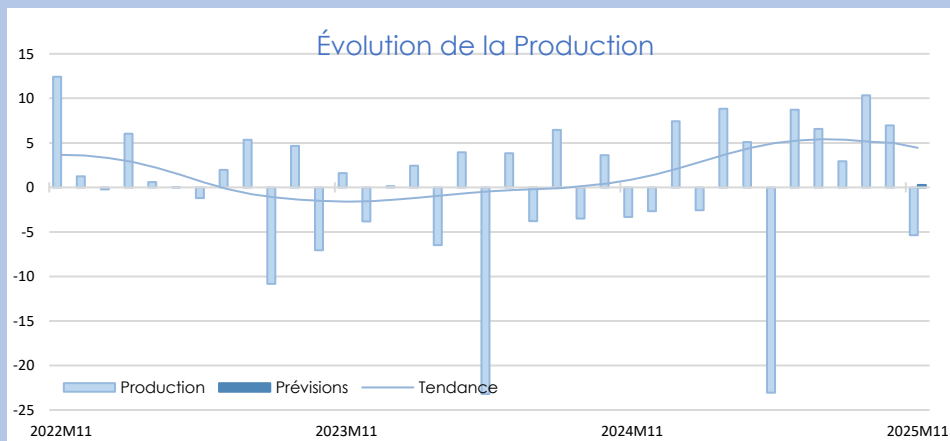
Dans les services marchands, l'activité régionale se stabilise avec des évolutions disparates entre les secteurs. Les prix évoluent légèrement à la hausse. Les niveaux de trésorerie demeurent sous tension. Les chefs d'entreprise anticipent un maintien de l'activité en décembre.

Dans le bâtiment, l'activité ralentit nettement dans les deux filières. Les effectifs se maintiennent. Les prix des devis repartent à la baisse. Les chefs d'entreprise s'orientent vers une nouvelle contraction de l'activité en décembre.



Synthèse de l'Industrie

En novembre, la production industrielle régionale est en repli. Les carnets de commandes demeurent conformes aux attentes. Les effectifs se confortent. Les chefs d'entreprise prévoient une stabilité de la production en décembre.



INDUSTRIE

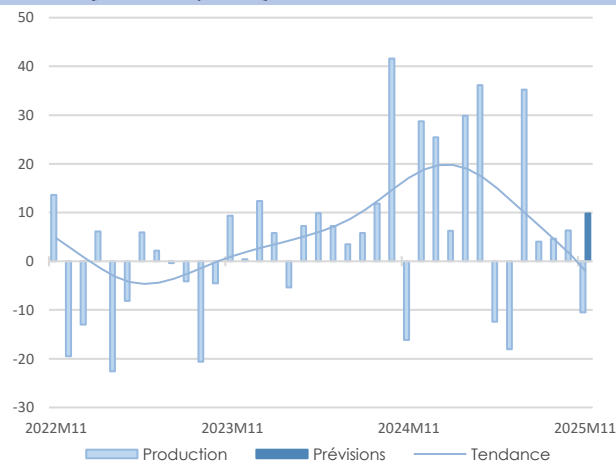
INDUSTRIE

Source Banque de France – INDUSTRIE

GRANDS SECTEURS

21,6%

Part des effectifs dans ceux de l'industrie
(ACOSS 12/2024)



Agroalimentaire

Repli de la production dans l'ensemble avec des évolutions contrastées selon les filières. Carnets de commandes demeurant corrects. Embauches actives portées par la période des fêtes. Trésoreries maintenues à l'équilibre.

Les chefs d'entreprise s'attendent à un rebond de la production en décembre.

Effectifs renforcés

Matériel de transport

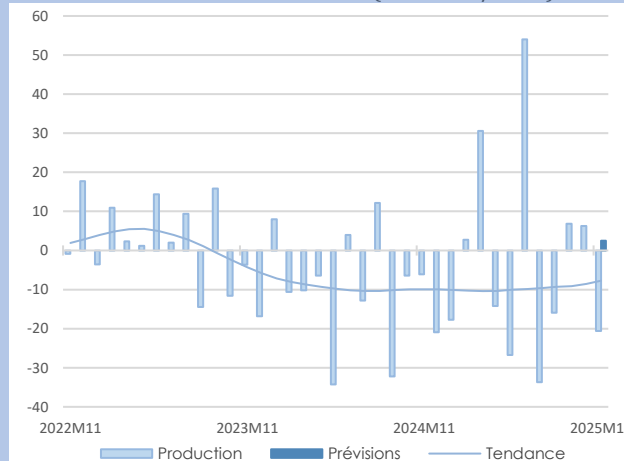
Baisse marquée du niveau de production mais entrées d'ordres dynamiques, tirées par la demande internationale. Bonne tenue des carnets de commandes. Légère inflexion du prix des matières premières et des produits finis. Effectifs en hausse.

Les chefs d'entreprise prévoient une production quasi-équivalente en décembre.

Demande étrangère dynamique

14,9%

Part des effectifs dans ceux de l'industrie
(ACOSS 12/2024)



Carnets de commandes insuffisamment garnis

Production en léger recul. Carnets de commandes demeurant à des niveaux en deçà des attentes. Renchérissment modeste des prix des matières premières sans incidence sur les prix de vente. Effectifs inchangés. Légères tensions sur les trésoreries.

Les chefs d'entreprise anticipent une baisse plus marquée de la production en décembre.

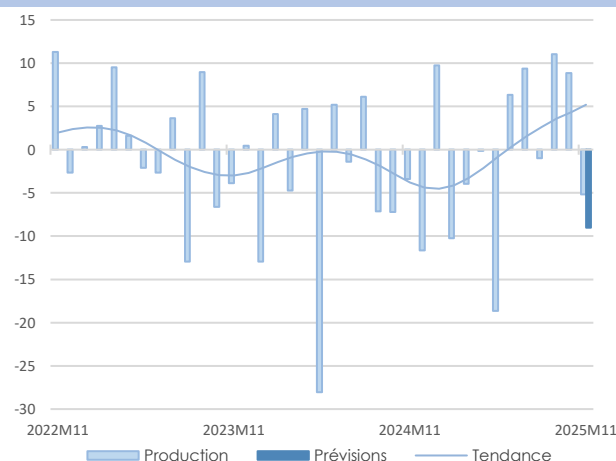
Production stabilisée

Niveau de production globalement stable mais variable entre les filières avec des difficultés d'approvisionnement et un coût des matières premières à la hausse. Demande à l'export en progression. Trésoreries estimées un peu justes.

Les chefs d'entreprise envisagent un rebond de la production en décembre.

47,1%

Part des effectifs dans ceux de l'industrie
(ACOSS 12/2024)

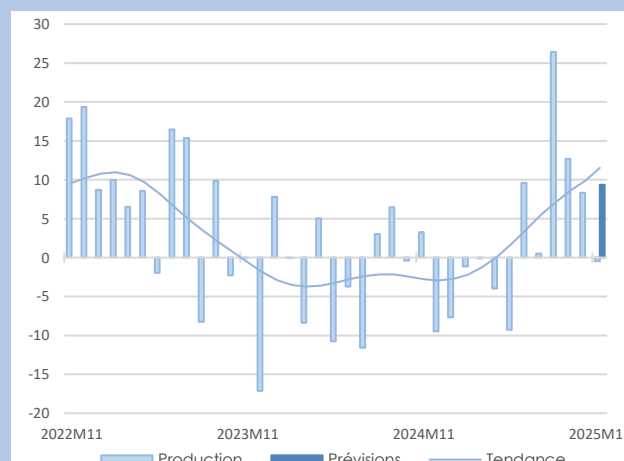


Autres produits industriels

Équipements électriques et électroniques, autres machines

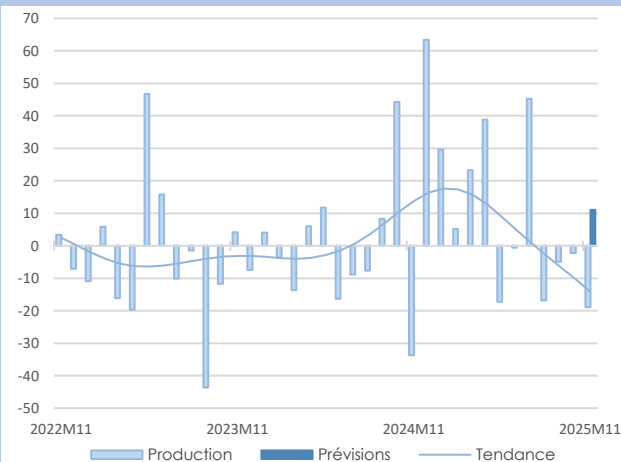
16,3%

Part des effectifs dans ceux de l'industrie
(ACOSS 12/2024)



38,8%
Part des effectifs dans ceux de l'agroalimentaire (ACOSS 12/2024)

Transformation de la viande



Nette baisse de la production, surtout dans la filière volaille. Diminution du prix des produits finis sous l'effet d'une concurrence accrue. Renforcement des effectifs par le biais de l'intérim principalement. Trésoreries légèrement en deçà des attentes.

Les chefs d'entreprise anticipent une meilleure production en décembre.

Consolidation des effectifs

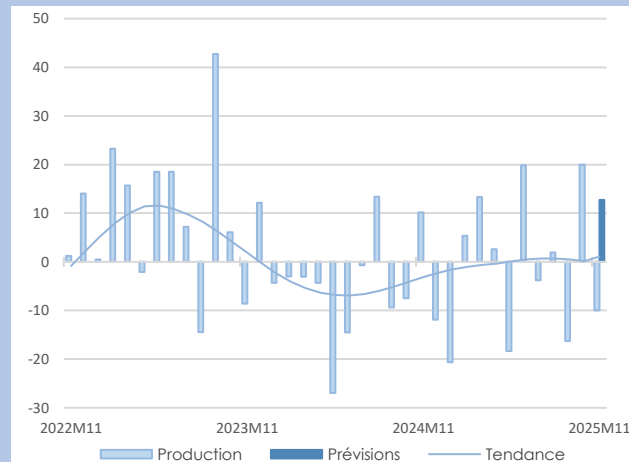
Automobile

Contraction de la production, liée au nombre de jours travaillés. Carnets de commandes toujours insuffisamment garnis mais retour de la demande. Effectifs stables. Trésoreries tendues.

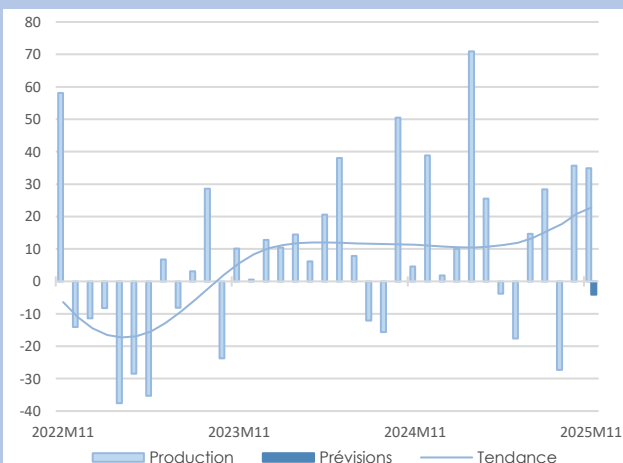
Les chefs d'entreprise prévoient un rebond de la production en décembre.

Lente remontée du niveau des carnets de commandes

38,5%
Part des effectifs dans ceux du matériel de transport (ACOSS 12/2024)



Agroalimentaire



21,7%
Part des effectifs dans ceux de l'agroalimentaire (ACOSS 12/2024)

Boulangerie, pâtisserie, pâtes

Activité dynamique

Forte progression de la production et de la demande. Contraction modérée des prix des matières premières mais renchérissement des prix de vente. Recrutements actifs. Trésoreries justes au niveau attendu.

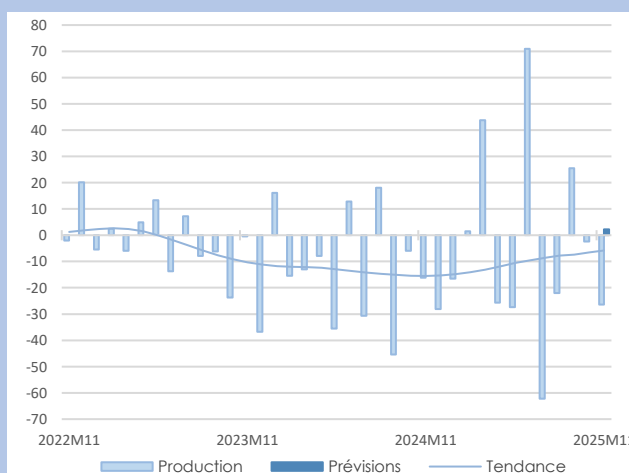
Les chefs d'entreprise envisagent une légère baisse de la production en décembre.

Baisse du niveau de production

Repli de la production. Situation des carnets de commandes très favorable mais contrastée entre les filières : bateaux de plaisance subissant toujours un manque de demande au contraire de l'aéronautique. Prix des matières premières en recul. Effectifs de nouveau en hausse.

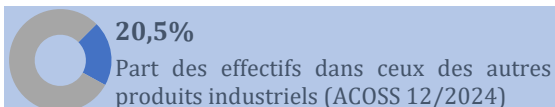
Les chefs d'entreprise tablent sur un maintien de la production en décembre.

Matériel de transport

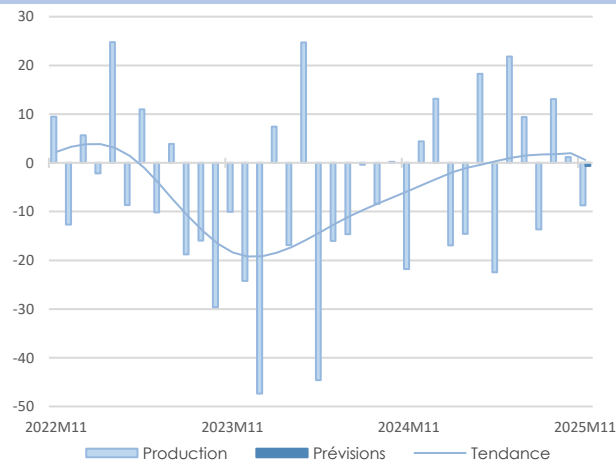


61,5%
Part des effectifs dans ceux du matériel de transport (ACOSS 12/2024)

Autres matériels de transport



Produits en caoutchouc, plastique et autres



Production en baisse et carnets de commandes insuffisamment alimentés. Fléchissement des prix des matières premières (verre notamment), sans impact sur les prix des produits finis. Effectifs en légère progression. Trésoreries convenables.

Les chefs d'entreprise prévoient une stabilisation de la production en décembre.

Carnets de commandes étroits

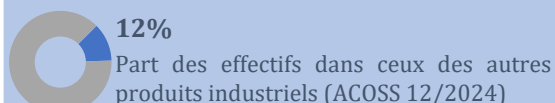
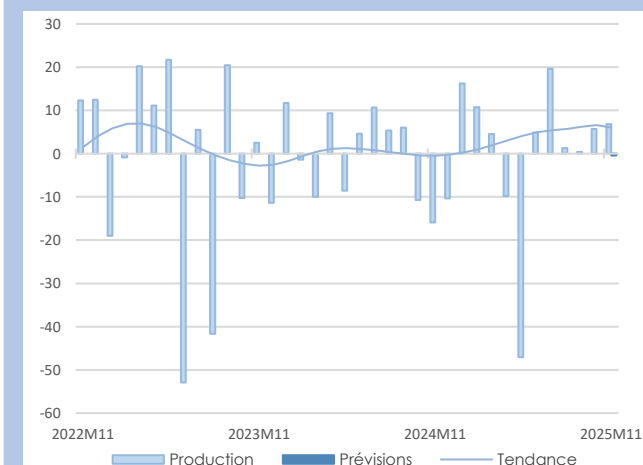
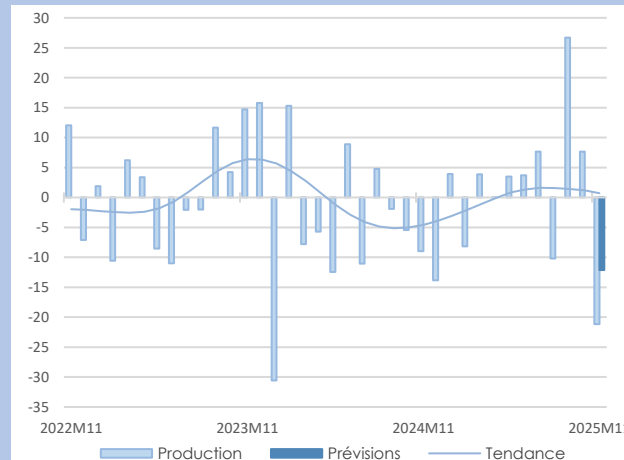
Métallurgie et fabrication de produits métalliques



Fort repli de la production et de la demande avec des carnets de commandes nettement inférieurs aux attentes. Progression des prix des matières premières mais tassement des prix de vente pour faire face à une concurrence intense. Effectifs stabilisés mais difficultés de recrutement prégnantes. Trésoreries resserrées.

Les chefs d'entreprise anticipent une baisse de la production en décembre.

Demande insuffisante



Travail du bois, industrie du papier et imprimerie

Trésoreries équilibrées

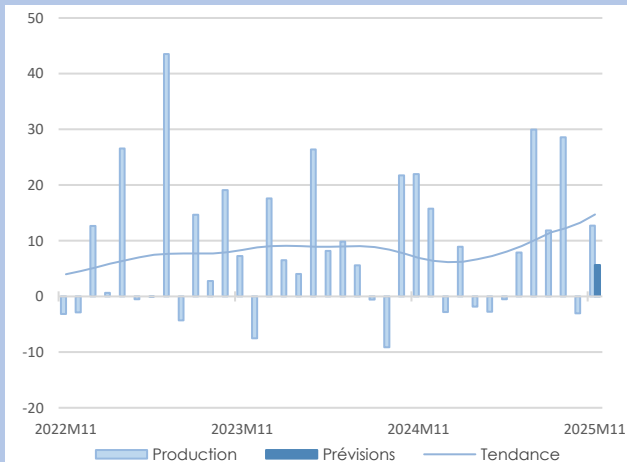
Progression de la production portée par la filière papier/carton. Demande en hausse grâce à l'export mais carnets de commandes dégarnis. Prix inchangés. Contraction des effectifs, principalement dans l'imprimerie. Trésoreries correctes.

Les chefs d'entreprise envisagent une production similaire en décembre.

Autres produits industriels



23,4%
Part des effectifs dans équipements électriq,
électro et autres machines (ACOSS 12/2024)



Produits informatiques, électroniques, optiques

Hausse de la production et prises d'ordres significatives, plus marquées à l'international. Augmentation sensible des prix des matières premières et des produits finis. Baisse des effectifs. Amélioration du niveau des trésoreries, toujours jugé insuffisant.

Les chefs d'entreprise anticipent une croissance modérée de la production en décembre.

Retour de la demande

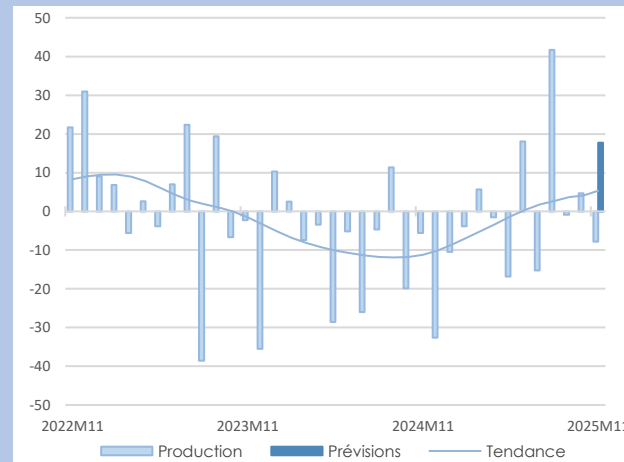
Machines et équipements

Ralentissement de la production. Niveaux des carnets de commandes conformes aux attentes. Demande bien orientée, particulièrement à l'export. Léger recul du prix des matières premières et des produits finis. Trésoreries équilibrées.

Les chefs d'entreprise prévoient une reprise de la production en décembre.

Importantes prises de commandes

51,3%
Part des effectifs dans équipements électriq,
électro et autres machines (ACOSS 12/2024)



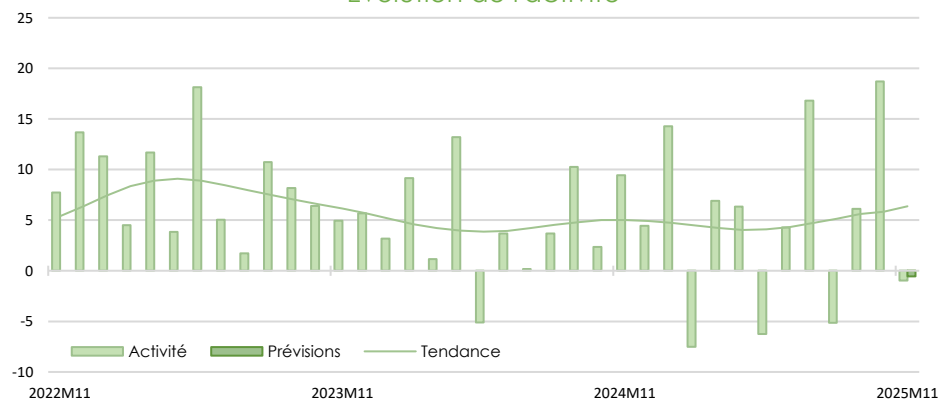
Équipements électriques et électroniques, autres machines



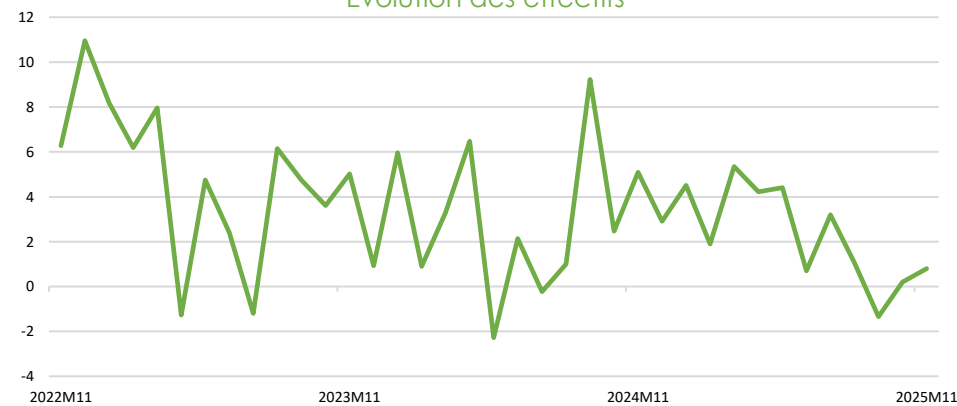
Synthèse des services marchands

Dans les services marchands, l'activité régionale se stabilise avec des évolutions disparates entre les secteurs. Les prix évoluent légèrement à la hausse. Les niveaux de trésorerie demeurent sous tension. Les chefs d'entreprise anticipent un maintien de l'activité en décembre.

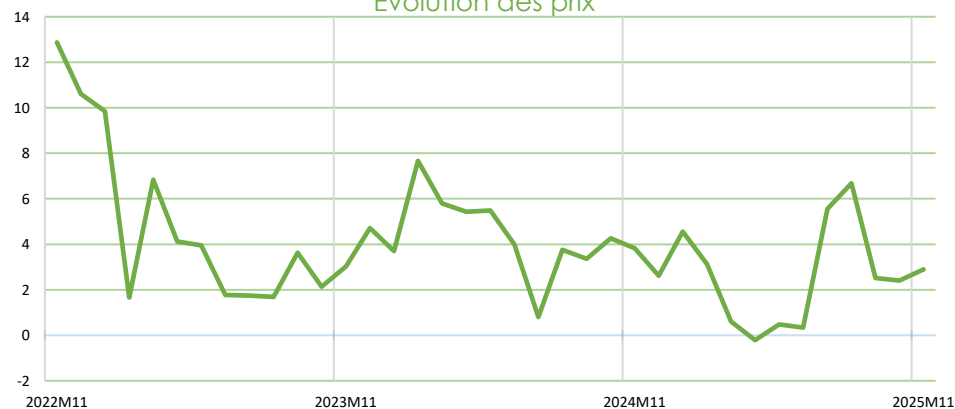
Évolution de l'activité



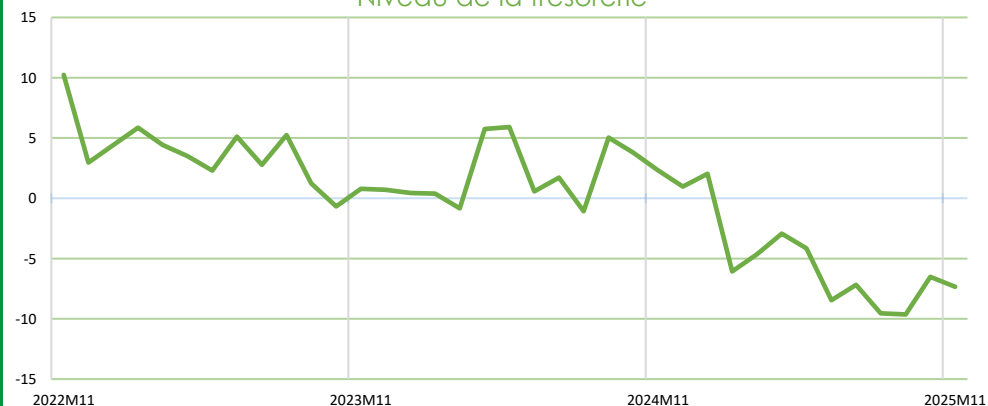
Évolution des effectifs



Évolution des prix



Niveau de la trésorerie



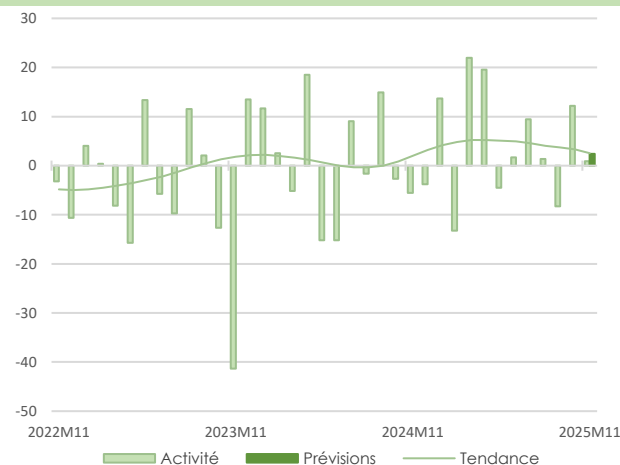
SERVICES MARCHANDS

SERVICES MARCHANDS

Source Banque de France – SERVICES

19,5%

Part des effectifs dans ceux des services marchands (ACOSS 12/2024)



Transports et entreposage

Activité stable. Étoffement de la demande hormis pour le BTP. Renforcement des effectifs, mais jugé insuffisant : recrutements prévus en décembre également. Relèvement des prix. Trésoreries au niveau attendu.

Les chefs d'entreprise s'orientent vers une hausse timide de l'activité en décembre.

Activité correcte

Hébergement et restauration

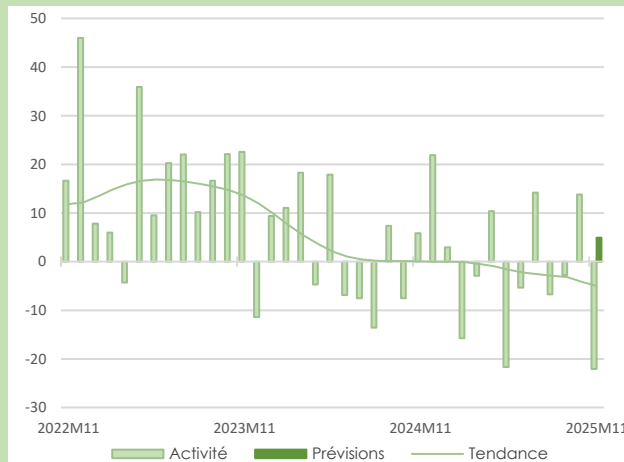
Fléchissement de l'activité du fait notamment de la baisse de fréquentation de la clientèle d'affaires. Prix stables. Érosion des effectifs. Trésoreries en dessous du niveau attendu.

Les chefs d'entreprise anticipent une légère reprise de l'activité en décembre.

Maintien des prix

18,2%

Part des effectifs dans ceux des services marchands (ACOSS 12/2024)



SERVICES MARCHANDS



Renforcement des effectifs

Ralentissement de l'activité. Léger renchérissement des prix. Consolidation des effectifs malgré les difficultés de recrutement prégnantes sur des profils spécifiques. Dégradation des trésoreries.

Les chefs d'entreprise envisagent une hausse modérée de l'activité en décembre.

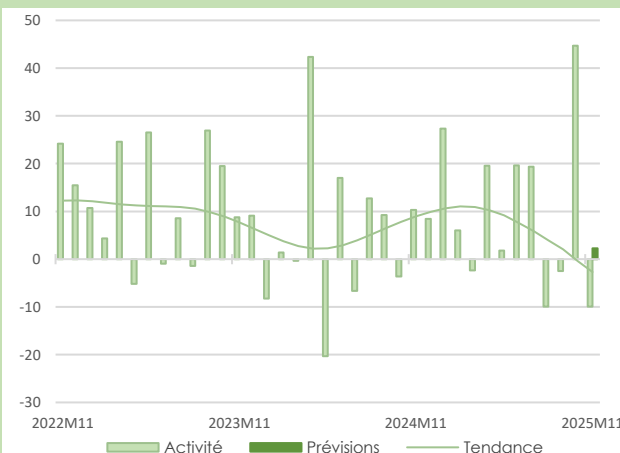
Tensions persistantes des trésoreries

Activité en retrait, notamment impactée par la période de congés autour du 11 novembre. Ajustement des prix à la baisse. Tassement des effectifs. Trésoreries toujours tendues.

Les chefs d'entreprise prévoient une quasi-stagnation de l'activité en décembre.

21,4%

Part des effectifs dans ceux des services marchands (ACOSS 12/2024)

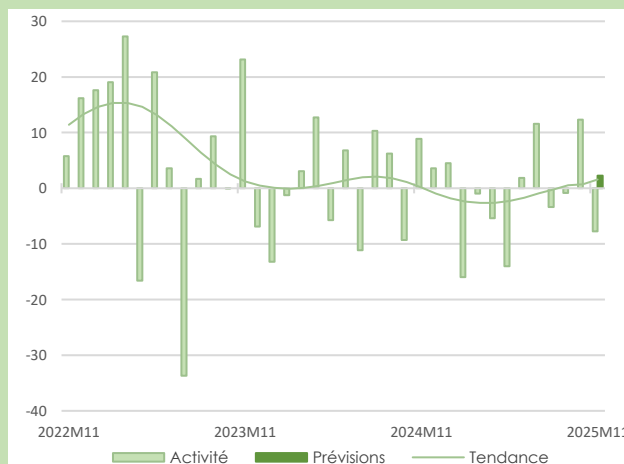


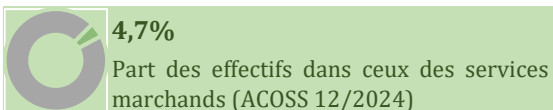
Activités juridiques, comptables, de gestion, architecture, ingénierie, analyse technique

Services administratifs et de soutien

13,6%

Part des effectifs dans ceux des services marchands (ACOSS 12/2024)





Réparation automobile

Orientation favorable de l'activité. Croissance des prix. Niveau des effectifs en progression. Amélioration des trésoreries avec un niveau au-dessus des attendus.

Les chefs d'entreprise s'attendent à un ralentissement de l'activité en décembre.

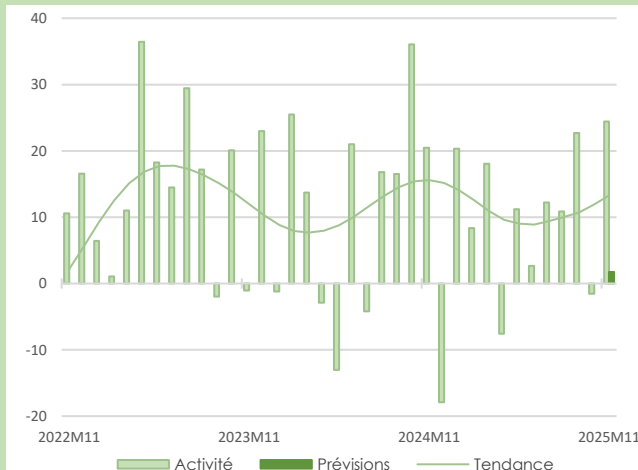
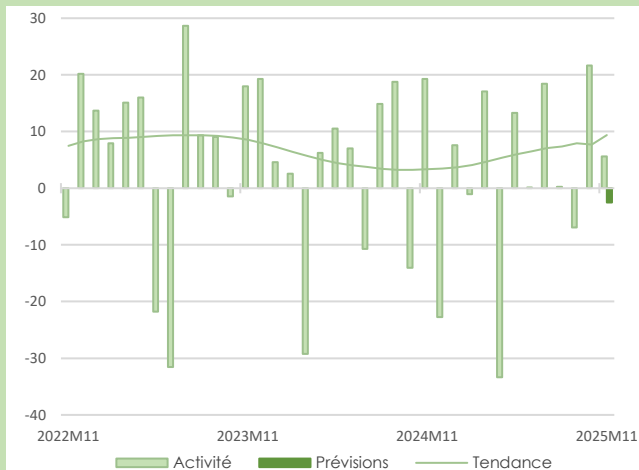
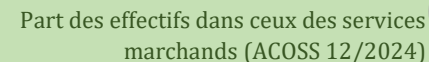
Redressement des trésoreries

Information et communication

Rebond de l'activité, porté par la filière de conseil en systèmes informatiques. Effectifs stabilisés. Augmentation marginale des prix. Trésoreries inférieures aux attentes, principalement en raison de l'allongement des délais de paiement des clients.

Les chefs d'entreprise anticipent une activité identique en décembre.

Reprise de l'activité



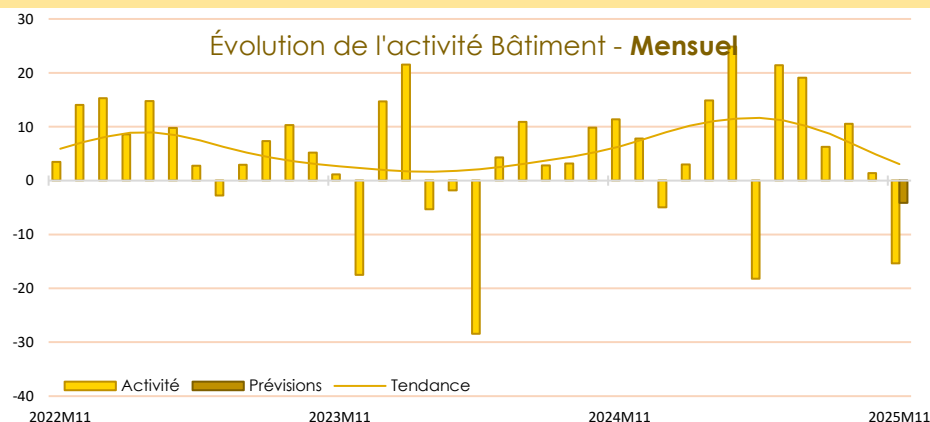
SERVICES MARCHANDS





Synthèse du secteur Bâtiment – Travaux Publics

Dans le bâtiment, l'activité ralentit nettement dans les deux filières. Les effectifs se maintiennent. Les prix des devis repartent à la baisse. Les chefs d'entreprise s'orientent vers une nouvelle contraction de l'activité en décembre.



Les deux secteurs du bâtiment affichent conjointement un recul sensible de l'activité.

Les carnets de commandes restent bien orientés dans le second œuvre alors qu'ils continuent à se dégrader dans le gros œuvre.

Les effectifs évoluent peu, les recrutements se portent notamment sur des contrats courts.

Les prix des devis se maintiennent dans le gros œuvre mais accusent une baisse dans le second œuvre.

Selon les chefs d'entreprise, l'activité devrait se replier légèrement dans les deux secteurs en décembre.

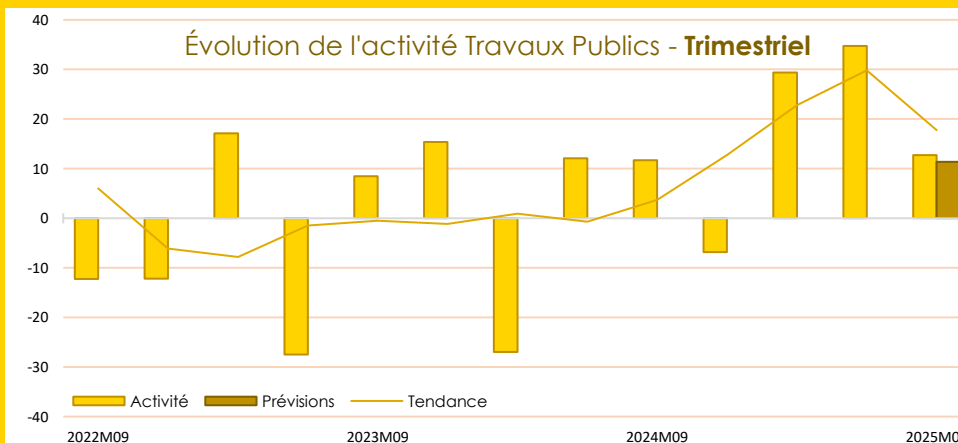
L'activité dans les travaux publics a poursuivi sa progression au troisième trimestre, mais de manière moins soutenue qu'au cours des deux trimestres précédents.

Le niveau des carnets de commandes demeure au-dessus des attentes.

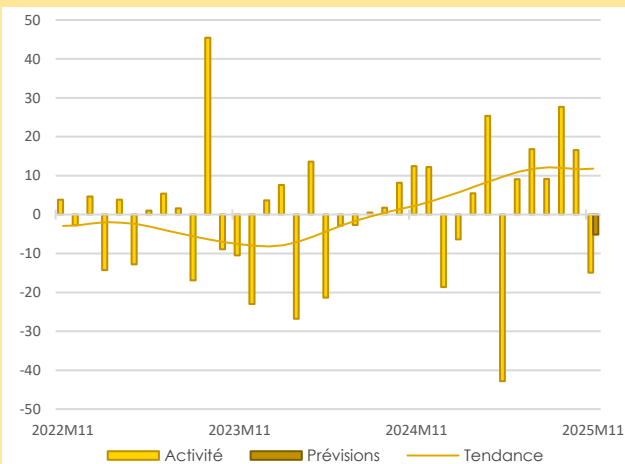
Le renforcement des effectifs s'explique par une intensification du recours à l'intérim.

Les prix des devis sont stables mais devraient augmenter au prochain trimestre.

Les chefs d'entreprise prévoient une nouvelle hausse de l'activité pour le 4ème trimestre 2025.



Source Banque de France – CONSTRUCTION



Activité - Gros œuvre

Tassement de l'activité tout en restant supérieure à celle de l'année précédente. Resserrement des prix. Quelques recrutements (notamment intérimaires).

Les chefs d'entreprise prévoient une baisse modérée de l'activité en décembre.

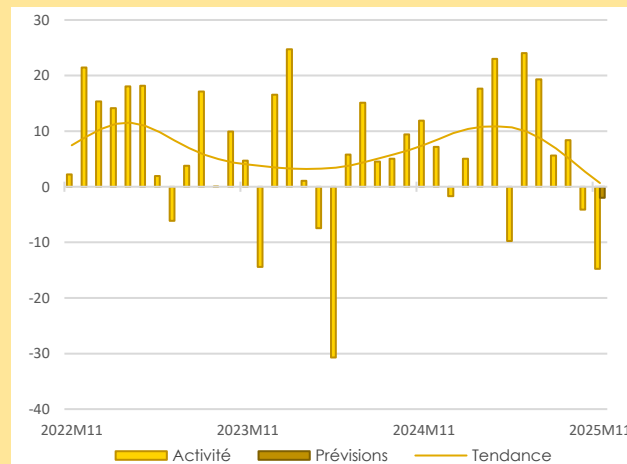
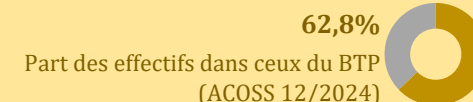
Repli de l'activité

Activité - Second œuvre

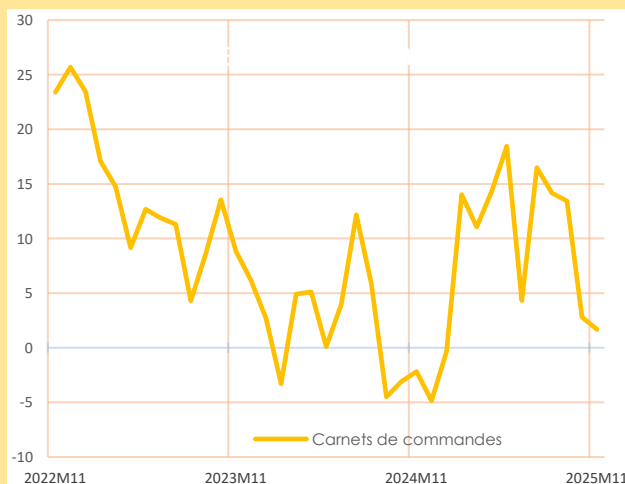
Recul de l'activité hormis dans les filières de travaux électriques et de peinture. Effectifs maintenus.

Les chefs d'entreprise anticipent une quasi-stabilité de l'activité en décembre.

Activité atone



BÂTIMENT



Situations contrastées

Carnets de commandes globalement conformes aux attentes. Forte disparité toutefois entre un second œuvre à un niveau confortable et un gros œuvre bien en dessous de l'attendu.

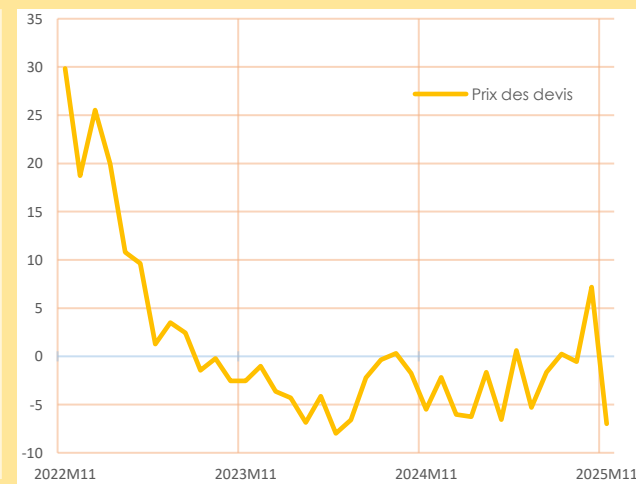
Carnets de commandes - Bâtiment

Retour des tensions sur les prix

Intensification de la concurrence entraînant un tassement global du prix des devis avec des différences sectorielles. Révision à la baisse dans le second œuvre et stabilisation dans le gros œuvre.


Les chefs d'entreprise s'attendent à un nouveau recul du prix des devis en décembre.

Prix des devis - Bâtiment






Publications de la Banque de France

Catégorie	Titre
 Crédit	Crédits aux particuliers Accès des entreprises au crédit Financement des entreprises Taux d'endettement des ANF – Comparaisons internationales Crédits dans les régions françaises
 Epargne	Taux de rémunération des dépôts bancaires Performance des OPC - France Épargne des ménages Monnaie et concours à l'économie
 Chiffres clés France et étranger	Défaillances d'entreprises
 Conjoncture	Tendances régionales en Pays de la Loire Conjoncture Industrie, services et bâtiment Enquête sur le commerce de détail
 Balance des paiements	Balance des paiements de la France

**Banque de France
Service des Affaires Régionales**

14 rue LA FAYETTE BP 20725 - 44007 - NANTES CEDEX 1

 **02.40.12.32.04**

 **0589-per-ut@banque-france.fr**

Rédacteurs en chef

Florent LIGERON, Directeur des Affaires Régionales

Sandrine GUEVEL, Responsable du Pôle Économique Régional

Directeur de la publication

Simone KAMYCKI, Directrice Régionale

Ont contribué à la rédaction

Natacha DUVERT - Wilfried EVAIN - Brice HARIVEL - Julie HELIES

Méthodologie

Enquête réalisée auprès d'environ 470 entreprises et établissements de la région Pays de la Loire sur l'évolution de la conjoncture économique dans les secteurs de l'industrie, des services marchands, du bâtiment et des travaux publics.

Solde d'opinion :

- *Les notations chiffrées, pondérées en fonction des effectifs de chaque entreprise au sein de sa branche, puis par les poids des effectifs respectifs des branches professionnelles au niveau des agrégats, permettent de calculer des valeurs synthétiques moyennes.*
- *Celles-ci donnent une mesure de la différence entre la proportion d'entreprises estimant qu'il y a eu progression ou amélioration et celles qui pensent qu'il y a eu fléchissement ou détérioration. Cette différence s'exprime par un nombre positif ou négatif appelé "solde d'opinions".*
- *Le solde reflète au niveau agrégé les réponses données par les chefs d'entreprise suivant une échelle de notation à sept graduations (trois degrés d'opinion autour de la normale) comprises entre - 200 et + 200.*

*Les **séries** sont révisées mensuellement et prennent en compte les données brutes corrigées des variations saisonnières et des jours ouvrables.*

*La **tendance** est une moyenne statistique calculée sur plusieurs mois glissants.*

*Les **effectifs ACOSS** sont les effectifs recensés par l'URSSAF et correspondent « au nombre de salariés inscrits au dernier jour de la période » renseigné dans la Déclaration Sociale Nominative, DSN) hormis certains salariés comme les intérimaires, les apprentis, les stagiaires...*