

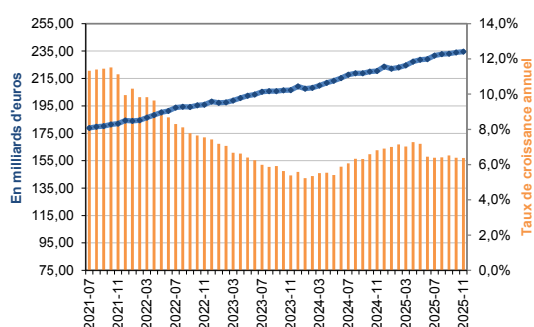


novembre-2025

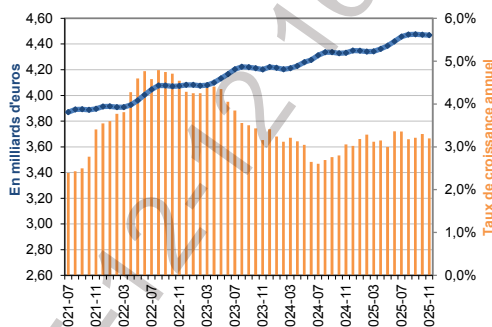
ÉVOLUTION MENSUELLE DES ÉMISSIONS NETTES - FRANCE

Le passage à l'euro fiduciaire en janvier 2002 a rendu le concept de "circulation fiduciaire" inopérant au plan national. En l'absence de mesure des flux migratoires de billets, cet indicateur n'est pertinent qu'au niveau de l'Eurosystème tout entier, et représente le volume global de billets et de pièces en circulation, y compris hors zone euro. Au niveau national, on utilise la notion d'"émissions nettes", qui représente la somme cumulée des différences entre les flux de sorties (prélèvements) et ceux d'entrées (versements) aux guichets de chaque Banque centrale nationale depuis l'introduction de l'euro.

Émissions nettes des billets en valeur en France



Émissions nettes des pièces en valeur en France

Evolution des émissions nettes de billets en milliards d'euros
France

Fin de mois	2023	2024	2025
Janvier	197,24	207,56	222,10
Février	197,57	208,15	223,04
Mars	198,88	209,85	224,61
Avril	200,77	211,89	227,31
Mai	202,44	213,39	228,73
Juin	203,31	215,27	229,15
Juillet	205,34	217,81	231,74
Août	205,73	218,76	232,79
Septembre	205,78	218,79	233,06
Octobre	206,39	220,00	234,06
Novembre	206,45	220,53	234,60
Décembre	209,22	223,68	

Evolution des émissions nettes de pièces en milliards d'euros
France

Fin de mois	2023	2024	2025
Janvier	4,08	4,21	4,35
Février	4,08	4,20	4,34
Mars	4,08	4,21	4,34
Avril	4,10	4,23	4,36
Mai	4,13	4,26	4,39
Juin	4,17	4,28	4,42
Juillet	4,20	4,31	4,46
Août	4,22	4,34	4,47
Septembre	4,22	4,34	4,48
Octobre	4,21	4,33	4,47
Novembre	4,20	4,33	4,47
Décembre	4,22	4,35	

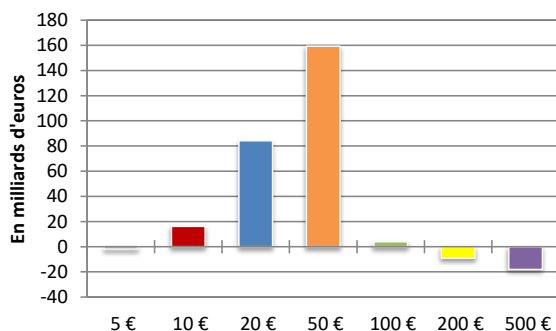
Source : Banque de France, Direction des Etudes et Surveillance des Paiements



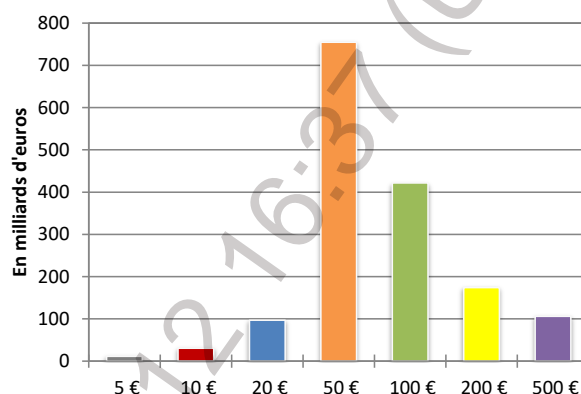
novembre-2025

RÉPARTITION DES ÉMISSIONS NETTES DE BILLETS PAR COUPURE COMPARAISON FRANCE-EUROSISTÈME

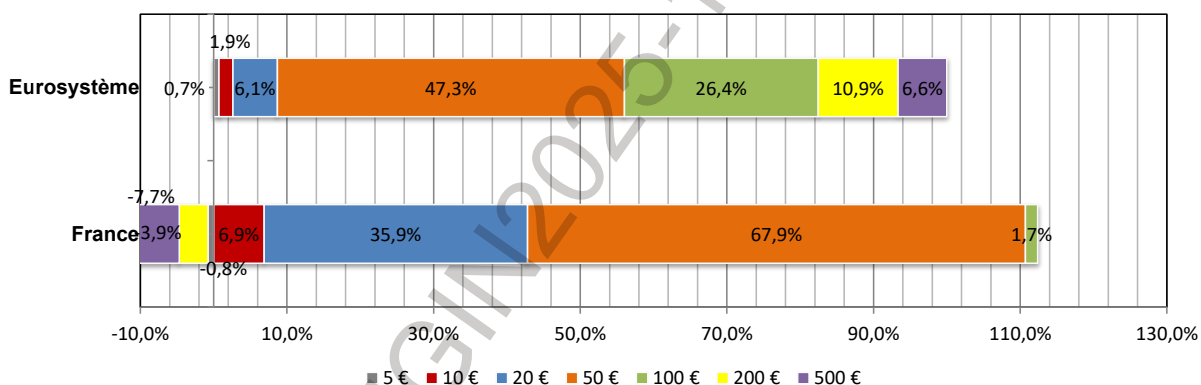
Émissions nettes françaises des billets par coupure



Émissions nettes européennes des billets par coupure



Répartition des émissions nettes en valeur



Émissions nettes (en milliards d'euros)	FRANCE		
	nov.-24	nov.-25	nov-2025 / nov-2024
500 €	-17,65	-18,09	2,5%
200 €	-8,74	-9,18	5,0%
100 €	6,29	3,94	-37,3%
<i>Sous-total coupures de thésaurisation</i>	-20,11	-23,33	16,0%
50 €	144,68	159,31	10,1%
20 €	81,86	84,21	2,9%
10 €	15,77	16,19	2,7%
5 €	-1,68	-1,79	6,9%
<i>Sous-total coupures de transaction</i>	240,63	257,92	7,2%
Total	220,53	234,60	6,4%

	EUROSISTÈME		
	nov.-24	nov.-25	nov-2025 / nov-2024
500 €	120,10	106,06	-11,7%
200 €	168,80	174,02	3,1%
100 €	402,45	421,66	4,8%
<i>Sous-total coupures de thésaurisation</i>	691,34	701,75	1,5%
50 €	735,96	754,70	2,5%
20 €	94,98	96,90	2,0%
10 €	30,39	30,50	0,4%
5 €	11,10	11,37	2,4%
<i>Sous-total coupures de transaction</i>	872,43	893,47	2,4%
Total	1 563,77	1 595,22	2,0%

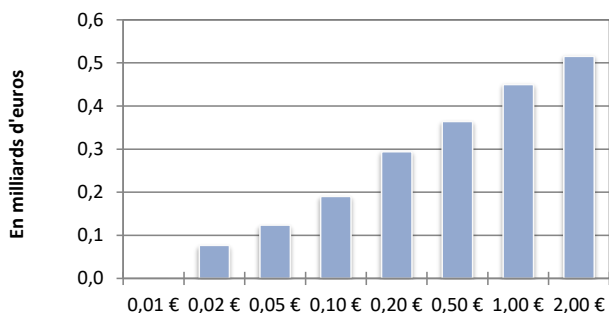
Source : Banque de France, Direction des Etudes et Surveillance des Paiements



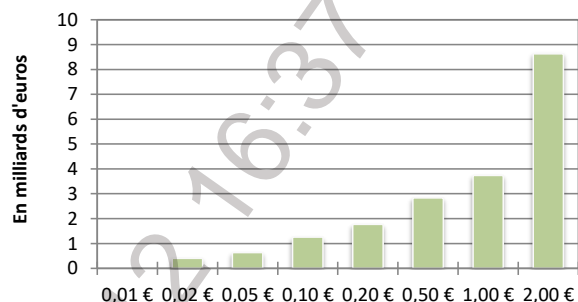
novembre-25

**RÉPARTITION DES ÉMISSIONS NETTES DE PIÈCES PAR COUPURE
COMPARAISON FRANCE-EUROSISTÈME**

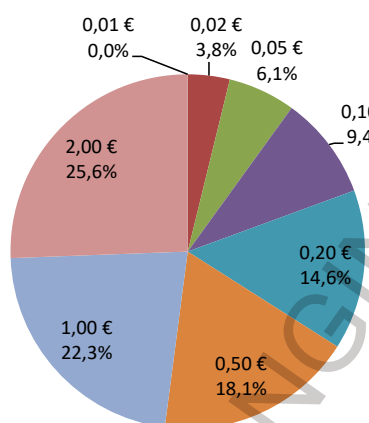
Émissions nettes françaises des pièces par coupure



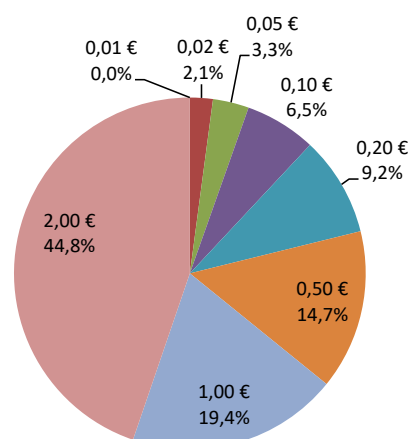
Émissions nettes européennes des pièces par coupure



Répartition des émissions nettes en valeur en France



Répartition des émissions nettes en valeur dans l'Eurosystème



Émissions nettes (en milliards d'euros)	FRANCE		
	nov.-24	nov.-25	nov-2025 / nov-2024
0,01 €	0,08	0,08	2,0%
0,02 €	0,12	0,12	2,5%
0,05 €	0,19	0,19	2,0%
0,10 €	0,29	0,29	1,9%
0,20 €	0,35	0,36	3,2%
0,50 €	0,44	0,45	2,5%
1,00 €	0,51	0,52	0,1%
2,00 €	2,35	2,45	4,3%
Total	4,33	4,47	3,2%

	EUROSISTÈME		
	nov.-24	nov.-25	nov-2025 / nov-2024
0,01 €	0,40	0,41	1,2%
0,02 €	0,63	0,64	1,5%
0,05 €	1,24	1,26	2,1%
0,10 €	1,74	1,77	1,7%
0,20 €	2,76	2,83	2,4%
0,50 €	3,66	3,74	2,1%
1,00 €	8,45	8,62	2,1%
2,00 €	15,44	15,93	3,2%
Total	34,32	35,20	2,6%

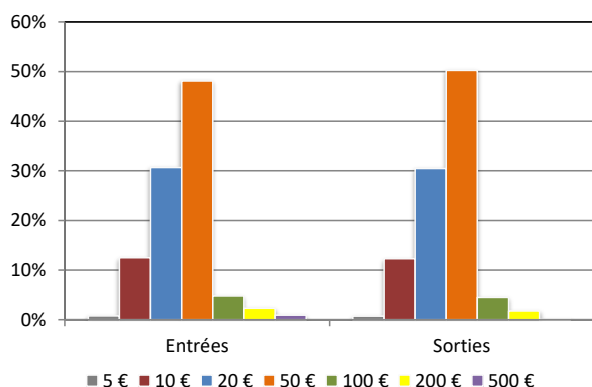
Source : Banque de France, Direction des Etudes et Surveillance des Paiements



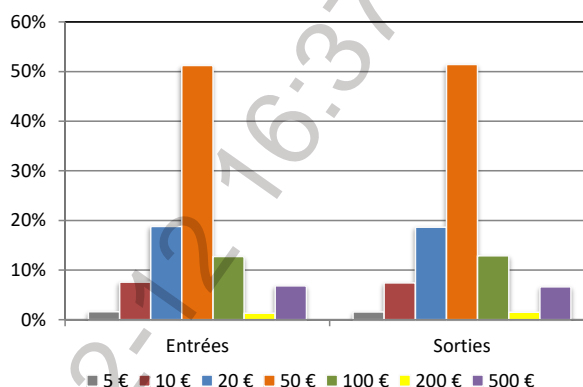
novembre-25

STRUCTURE ET ÉVOLUTION DES FLUX DE BILLETS
COMPARAISON FRANCE-EUROSISTÈME

Structure des flux de billets en France en valeur



Structure des flux de billets dans l'Eurosystème en valeur



en milliards d'euros		5 €	10 €	20 €	50 €	100 €	200 €	500 €	Total
France									
♦ Entrées									
2021		0,73	11,66	28,57	47,49	4,18	2,14	0,73	95,50
2022		0,79	11,77	28,43	49,12	5,42	2,59	0,77	98,89
2023		0,78	11,20	26,61	48,18	5,74	2,64	0,70	95,84
2024		0,74	10,78	25,03	46,47	5,45	2,55	0,52	91,55
2025*		0,71	10,06	22,23	42,32	4,91	2,29	0,40	82,93
♦ Sorties									
2021		0,72	12,45	31,76	61,73	4,44	1,10	0,00	112,20
2022		0,73	12,64	31,21	62,11	4,43	1,52	0,00	112,63
2023		0,71	11,88	28,77	60,80	3,33	1,45	0,00	106,93
2024		0,67	11,62	27,51	61,36	3,58	1,27	0,00	106,01
2025*		0,59	10,17	23,83	54,61	2,69	1,98	0,00	93,87
Eurosystème									
♦ Entrées									
2021		11,50	56,88	137,76	393,50	121,81	45,29	16,19	782,94
2022		12,11	60,38	144,88	424,63	147,01	86,95	36,41	912,37
2023		12,13	59,65	143,77	441,54	156,81	58,65	17,25	889,80
2024		11,83	57,56	138,43	426,67	155,19	51,84	14,46	855,98
2025*		10,63	50,66	121,89	378,45	144,94	45,88	13,07	765,52
♦ Sorties									
2021		11,77	57,57	140,75	441,68	152,06	89,18	0,19	893,20
2022		12,51	61,49	148,07	462,26	172,85	83,05	0,20	940,43
2023		12,49	60,32	144,82	451,27	158,96	56,95	0,18	884,99
2024		12,17	58,41	139,90	445,50	167,91	53,06	0,15	877,10
2025*		10,67	49,53	120,17	383,08	158,93	49,98	0,10	772,46

Source : Banque de France, Direction des Etudes et Surveillance des Paiements

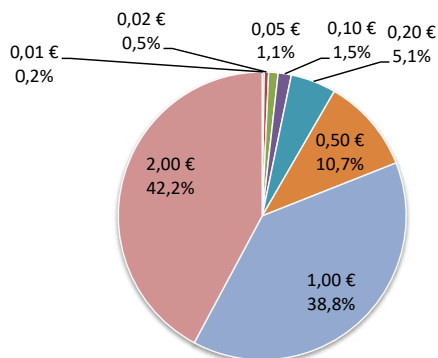
* Données à fin 11-2025



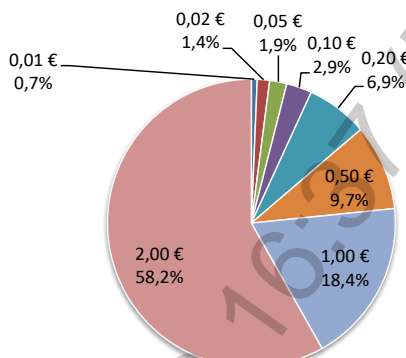
novembre-25

STRUCTURE ET ÉVOLUTION DES FLUX DE PIÈCES
COMPARAISON FRANCE-EUROSISTÈME

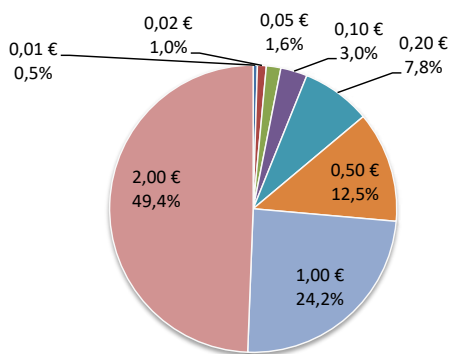
Structure des entrées en France en valeur



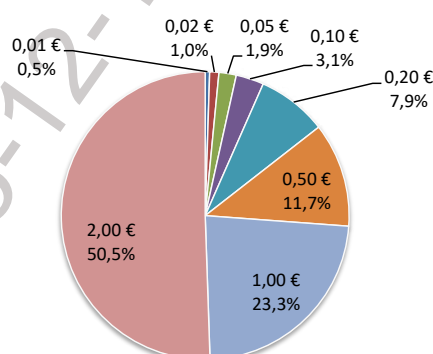
Structure des sorties en France en valeur



Structure des entrées dans l'Eurosystème en valeur



Structure des sorties dans l'Eurosystème en valeur



en millions d'euros	0,01 €	0,02 €	0,05 €	0,10 €	0,20 €	0,50 €	1,00 €	2,00 €	Total
France									
♦ Entrées									
2022	0,26	0,60	1,45	3,79	10,29	18,42	67,09	93,23	195,14
2023	0,26	0,63	1,33	3,03	9,73	18,89	66,76	84,77	185,40
2024	0,25	0,63	1,41	2,73	8,69	16,98	60,83	70,36	161,88
2025*	0,26	0,59	1,26	1,76	6,07	12,69	46,24	50,23	119,10
♦ Sorties									
2022	1,96	3,44	5,69	12,14	21,32	35,79	81,41	201,07	362,81
2023	1,73	3,30	4,79	9,33	20,15	32,46	68,07	184,78	324,61
2024	1,81	3,62	5,27	8,49	18,79	27,89	57,30	162,63	285,79
2025*	1,58	3,31	4,62	6,86	16,53	23,11	44,16	139,31	239,47
Eurosystème									
♦ Entrées									
2022	14,82	35,67	56,76	102,68	263,49	390,63	815,15	1 641,41	3 320,62
2023	16,78	38,17	63,03	115,54	280,66	421,43	906,23	1 801,46	3 643,30
2024	15,79	35,00	55,87	104,22	267,85	384,48	823,84	1 684,60	3 371,65
2025*	14,40	30,49	49,74	91,19	238,05	380,73	738,06	1 505,48	3 048,14
♦ Sorties									
2022	22,20	49,00	89,23	149,07	347,78	517,57	1 122,50	2 262,13	4 559,46
2023	23,45	50,13	89,95	152,73	350,14	526,93	1 151,35	2 359,39	4 704,06
2024	21,78	46,21	83,00	137,49	341,92	477,08	1 006,58	2 200,04	4 314,10
2025*	18,80	39,05	73,09	118,07	295,95	441,13	877,59	1 904,17	3 767,85

Source : Banque de France, Direction des Etudes et Surveillance des Paiements

* Données à fin 11-2025