

96

CORRESPONDANTS
INCLUSION FINANCIÈRE
en métropole

À VOTRE SERVICE



Contactez le
**CORRESPONDANT
INCLUSION
FINANCIÈRE**
de votre
département



PAR COURRIEL
corifXX@banque-france.fr
(XX : n° du département)



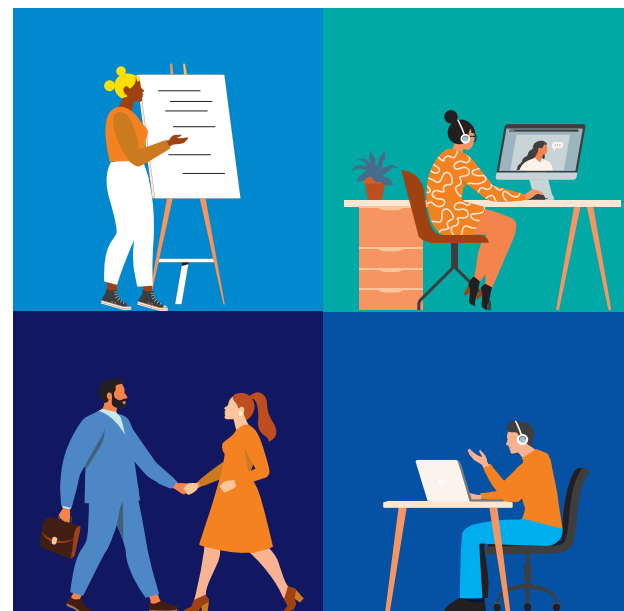
3414 dites « CORIF »
du lundi au vendredi de 8 h à 18 h
Prix d'un appel local

BANQUE DE FRANCE
EUROSISTÈME

Ces services sont gratuits
Contactez-nous



TRAVAILLEURS SOCIAUX,
ASSOCIATIONS ET
AUTRES **ACTEURS DE
L'INCLUSION FINANCIÈRE**



Pour poser une question
ou transmettre une information

La Banque de France
à votre service

BANQUE DE FRANCE
EUROSISTÈME

CORRESPONDANTS
INCLUSION
FINANCIÈRE

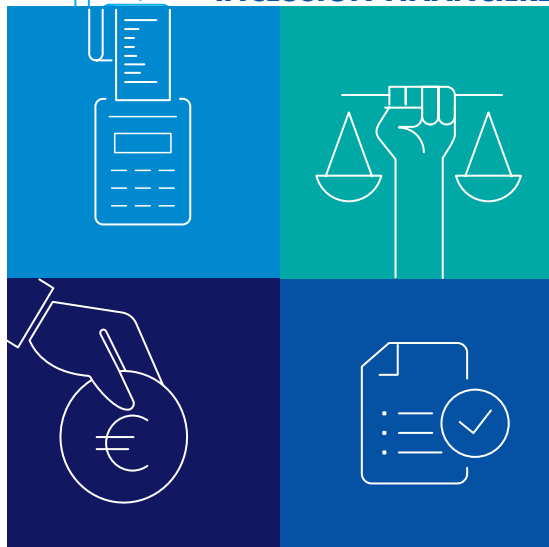
LES MISSIONS du Correspondant inclusion financière



Point de contact des membres du CDIF du département et de tout intervenant social :

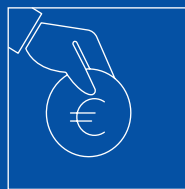
- **répond** aux questions
- **informe**
- **recueille** les signalements
- **étudie** et **analyse**
- **oriente** vers le bon interlocuteur

INCLUSION FINANCIÈRE



**Secrétaire du Conseil
départemental d'Inclusion
financière (CDIF)**

DANS QUELS CAS contacter le Correspondant inclusion financière



Transmission d'une demande de droit au compte d'une personne accompagnée



Renseignements sur l'offre clientèle fragile



Signalement d'un cas individuel où le plafonnement ne semble pas appliqué

SURENDETTEMENT DROIT AU COMPTE MICROCRÉDIT OFFRE SPÉCIFIQUE



Renseignements sur le microcrédit



Renseignements sur la réglementation bancaire applicable



Autres renseignements