

Comment compléter le questionnaire pour lequel j'ai reçu une délégation ?

Prérequis 1 – Avoir reçu un courriel de confirmation

Je dois avoir reçu un courriel confirmant le bon enregistrement de ma délégation.

Ce courriel est envoyé par notifications.espace-dirigeant@banque-france.fr et son objet contient les termes « **délégation questionnaire** ».

Si je n'ai pas reçu ce courriel, je me rapproche :

- du représentant légal de l'entreprise en question pour qu'il enregistre ma délégation depuis son Espace dirigeant
- ou de l'assistance Banque de France à l'adresse espace-dirigeant@banque-france.fr

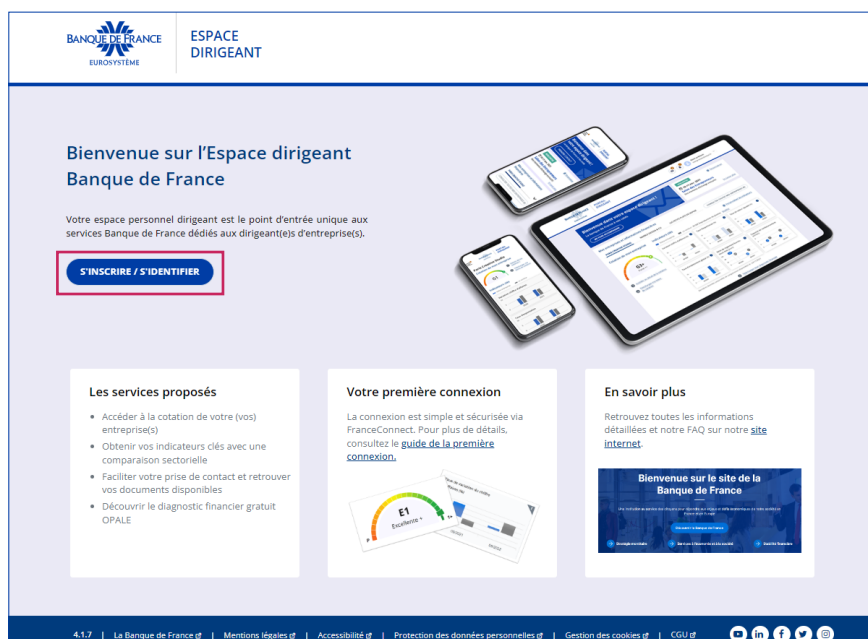


Après la réception du mail et sous réserve de la date de début de validité, je peux compléter le(s) questionnaire(s), pour le(s)quel(s) j'ai été désigné(e).

Prérequis 2 – Créer un compte Espace dirigeant

Pour compléter le(s) questionnaire(s), je dois préalablement créer mon Espace dirigeant Banque de France.

- **Étape 1** : depuis la page dirigeant.banque-france.fr, je clique sur le bouton **S'INSCRIRE / S'IDENTIFIER**



L'écran suivant s'affiche

BANQUE DE FRANCE ESPACE DIRIGEANT
EUROSYSTEME

Accéder à mon espace dirigeant

AVEC FRANCECONNECT **SANS FRANCECONNECT**

Pourquoi FranceConnect ?
L'utilisation de FranceConnect nous permet de vérifier votre identité et ainsi établir le lien avec les entreprises dont vous êtes dirigeant.

Accédez à votre compte en 3 étapes

- 1 Choisissez le site sur lequel vous avez déjà un compte.
- 2 Saisissez votre identifiant et mot de passe.
- 3 Vous êtes maintenant connecté sur votre Espace dirigeant Banque de France.

Avec FranceConnect
Déjà enregistré ou première visite :

[Besoin d'aide](#)
[Qu'est-ce que FranceConnect](#)

La Banque de France | Mentions légales | Protection des données personnelles | Gestion des cookies

• **Étape 2 :** je clique alors sur « **sans FranceConnect** » puis sur

CRÉER UN COMPTE

BANQUE DE FRANCE ESPACE DIRIGEANT
EUROSYSTEME

Accéder à mon espace dirigeant

AVEC FRANCECONNECT **SANS FRANCECONNECT**

* Champs obligatoires

J'ai un compte Banque de France

Adresse électronique *

Mot de passe Banque de France *

[Mot de passe oublié ?](#) **ME CONNECTER**

Créer mon compte Banque de France
CRÉER UN COMPTE

La connexion avec un compte Banque de France ne permet pas d'accéder à l'intégralité des services et informations proposés aux dirigeants, privilégiez la connexion **FranceConnect** si vous êtes dirigeant.

La Banque de France | Mentions légales | Protection des données personnelles | Gestion des cookies



Je complète tous les champs et renseigne dans le champ « Adresse électronique », l'adresse de connexion présente dans le **courriel de confirmation**.

BANQUE DE FRANCE
EUROSYSTEME

ESPACE DIRIGEANT

Accéder à mon espace dirigeant

AVEC FRANCECONNECT | SANS FRANCECONNECT

* Champs obligatoires

Comment faire ?

- 1 Remplir les informations demandées dans la rubrique ci-contre « créer mon compte Banque de France ». Un courriel sera envoyé à votre adresse email.
- 2 Activez votre compte via le courriel qui vous a été envoyé.
- 3 Vous êtes maintenant connecté sur votre Espace dirigeant Banque de France.

Créer mon compte Banque de France

Prénom *

Nom *

Adresse électronique *
jean.delegue@entreprise.fr

Mot de passe Banque de France *

Votre mot de passe doit contenir au moins 8 caractères et au moins 3 des types suivants : lettre(s) majuscule(s), lettre(s) minuscule(s), chiffre(s), caractère(s) spéciaux.

Confirmation du mot de passe Banque de France *

Contrôle de sécurité
En cliquant sur le bouton d'activation ci-dessous, vous acceptez que Google dépose des cookies sur votre navigateur internet. Via ces cookies, Google collecte et utilise vos données de navigation pour des finalités en conformité avec leur [politique de confidentialité](#).

à création de votre espace personnel devra lect.

SOUMETTRE

ven. 21/02/2023 17:15

Espace dirigeant Banque de France notifications.espace-dirigeant@banque-france.fr

Délégation questionnaire 209440456 - ENTREPRISE 2

A jean.delegue@entreprise.fr

Bonjour,

Nous vous remercions de votre inscription par nos services de la délégation pour le questionnaire COTATION de l'entreprise ENTREPRISE 2 - 209440456.

Cette délégation, qui vous désigne comme l'interlocuteur dédié pour le thème COTATION, vous permet de compléter, au nom et pour le compte de votre mandant, un questionnaire sur le thème COTATION destiné à la Banque de France et d'être l'interlocuteur de cette dernière pour tout échange futur lié à ce questionnaire.

Le présent mandat vous permet également de consulter, pour l'entreprise visée :

- les questionnaires précédemment complétés pendant trois (3) ans à compter de leur mise à disposition dans l'Espace dirigeant, pour le thème COTATION ;
- le module « Aléas climatiques » permettant de visualiser, dans l'Espace dirigeant, les aléas climatiques (température, précipitation, risque incendie...) auxquels est exposée l'entreprise. Ce module sera prochainement disponible. L'accès sera immédiat, sans formalité supplémentaire.

Vous avez été désigné par DIRIGEANT Paul pour la période du 01/04/2025 au 30/09/2028. À la fin de cette période, vous ne pourrez plus accéder au questionnaire(s) ni au module « Aléas climatiques » pour l'entreprise visée par le présent mandat.

Pour toute question relative à ce mandat, vous pouvez nous contacter par courriel à l'adresse espace-dirigeant@banque-france.fr ou via la rubrique « Prendre contact » de votre Espace dirigeant (choix « besoin non répertorié » puis en sélectionnant l'entreprise visée).

[Comment accéder au questionnaire à compléter ?](#)

Pour compléter le questionnaire, vous devez créer votre compte Espace dirigeant en utilisant l'adresse de connexion déclarée jean.delegue@entreprise.fr.

Nous vous invitons à créer un compte Banque de France « sans FranceConnect ». Il consistera d'utiliser l'adresse électronique déclarée ci-dessus pour créer votre compte. Cette adresse deviendra votre login de connexion.

Pour plus d'informations, n'hésitez pas à consulter le [guide de connexion - délégation](#).

Accédez ici à votre espace dirigeant


Et je clique sur **SOUMETTRE**



Cette adresse électronique deviendra mon identifiant de connexion pour mes connexions ultérieures.



- **Étape 3 :** Je valide les conditions générales d'utilisation du site pour créer mon compte et je n'oublie pas de cliquer sur « Valider » !



ESPACE DIRIGEANT

Vous y êtes presque !

* Champs obligatoires

Saisir votre SIREN

SIREN *

Validation des CGU

Je certifie avoir lu et accepté les [conditions générales d'utilisation](#)*

Recueil du consentement

J'accepte de recevoir des notifications de la plateforme Espace dirigeant.

Restez en contact avec la Banque de France

Votre adresse de connexion est renseignée par défaut selon vos données de connexion. Vous pouvez modifier vos coordonnées de contact en complétant les champs ci-dessous, vous acceptez alors d'être contacté par les agents de la Banque de France dans le cadre de leurs missions auprès des entreprises.

Adresse électronique de contact

Confirmation de l'adresse électronique de contact

Numéro de téléphone

Préfixe x

Téléphone



- **Étape 4 :** Depuis le tableau de bord, à côté de mes nom et prénom en haut à droite, je clique sur le menu déroulant, puis sur « Mes questionnaires ».

The screenshot shows the top navigation bar of the 'ESPACE DIRIGEANT' interface. On the left is the 'BANQUE DE FRANCE EUROSYSTÈME' logo. In the center, it says 'ESPACE DIRIGEANT'. On the right, there is a user profile for 'Jean DELEGUE' with the email 'jean.delegue@entreprise.fr' and a 'MENU' button. A dropdown menu is open, listing options: 'Mon indicateur dirigeant', 'Mes documents', 'Mes questionnaires' (highlighted with a red box), 'Mes produits OPALE', and 'Compte et préférences'. Below the menu is a 'SE DÉCONNECTER' button and an 'AJOUTER UNE ENTREPRISE' button. The main content area below the navigation bar has a blue header with the text 'Bienvenue dans votre espace dirigeant ! La Banque de France à vos côtés' and a 'PRENDRE CONTACT' button. A notification banner below the header states: 'Vous avez reçu un ou plusieurs questionnaire(s) - Thème « COTATION FINANCIERE ». Vous pouvez y accéder...'. Below the notification is a section titled 'Mes entreprises et informations financières' with a sub-header: 'Si vous n'êtes pas identifié comme représentant légal, seules des informations relatives au secteur des entreprises s...'.


- **Étape 5 :** Je commence la saisie de mon(mes) questionnaire(s) en sélectionnant, dans la liste déroulante « Actions », le choix « Commencer/Modifier ».



The screenshot shows the 'Enquêtes et questionnaires' page. At the top, there is a navigation bar with the 'BANQUE DE FRANCE EUROSYSTÈME' logo, 'ESPACE DIRIGEANT', and user profile for 'Jean DELEGUE'. Below the navigation bar is a breadcrumb 'Votre tableau de bord' and a search bar. The main heading is 'Enquêtes et questionnaires'. Below the heading is a blue bar with the text 'Comment remplir votre questionnaire ?' and a plus icon. Underneath is a section titled 'Mes questionnaires (délégation)' with a 'Filtrer...' search box. A table lists the questionnaires:


| ↕ Société remettante | ↕ SIREN | ↕ Nom de l'enquête | ↕ Statut | Actions |
|----------------------|-----------|--------------------|----------|---------------------------------|
| ENTREPRISE 2 | 209440456 | COTATION 2025 | En cours | Actions Commencer / Modifier |



- **Étape 6 :** Je complète mon(mes) questionnaire(s) et je pense à valider !


 **ESPACE DIRIGEANT**

  **JEAN DELEGUE**
jean.delegue@entreprise.fr

 **MENU**

[Votre tableau de bord](#)

Questionnaire

Statut du questionnaire :  En cours

COTATION 2025

Nous vous remercions de consacrer quelques instants à compléter ce questionnaire. Son format a été revu et allégé par rapport aux années précédentes.

SIREN

Dénomination

1 - ACTIVITÉ

L'activité NAF de votre entreprise est :

Cela correspond-il bien à votre activité principale ?

Oui Non



Pour toute information complémentaire, merci de nous contacter :

- par téléphone au **3414**
- par courriel à [**espace-dirigeant@banque-france.fr**](mailto:espace-dirigeant@banque-france.fr)

